

大象超级迷宫书架



读图时代 特别企划

【环球旅游】10

# 泰国篇 庙宇迷宫



大象出版社  
全国优秀出版社

大象超级迷宫书架



读图时代 特别企划

【环球旅游】10

# 泰国篇 庙宇迷宫



大象出版社  
全国优秀出版社



读图时代特别企划

中国新漫画网站 网络宣传

www.newcoo.com

出版人：李亚娜 总策划：蒋一谈  
 责任编辑：李建新 绘图脚本总监：陈雪梅 制作总监：付强 后期统筹：陈雪梅 夏吉安  
 文案企划：F.Q 绘画主笔：周二平 电脑上色：姚岚 黎万能 杨玉秀 付强  
 排版监理：禹尔滨 后期助理：禹尔滨 李全厂 齐光明 黄一棉 蒋宽 蒋和顺  
 孙世鹏 赵悦明 管瑞诚  
 整体设计：北京读图时代文化发展有限公司  
 设计制作：读图时代晴空工作室

# 玩环球旅游迷宫，了解精彩世界！



ISBN 7-5347-2630-X



9 787534 726002 >

北京读图时代文化发展有限公司 郑州市经二路66号 邮编450002  
 郑州市分行：河南省郑州市郑东新区  
 750 889 × 1194 1/16 210页 定价：10.00元  
 2002年9月第1版 2002年9月第1次印刷

●版权所有 侵权必究

北京读图时代文化发展有限公司 郑州市经二路66号  
 郑州市分行：河南省郑州市郑东新区  
 750 889 × 1194 1/16 210页 定价：10.00元  
 2002年9月第1版 2002年9月第1次印刷

ISBN 7-5347-2630-X · C · 2109 定价：10.00元 印刷：2002年9月

图书在版编目(CIP)数据

玩环球旅游迷宫 / 李亚娜等编  
 —郑州：大象出版社，2002.9  
 1. 象 Ⅱ. 李 Ⅲ. 智力  
 游戏—儿童读物 I. G896.2  
 ISBN 7-5347-2630-X

I. 玩—Ⅱ. 李—Ⅲ. 智力  
 游戏—儿童读物 I. G896.2  
 中国版本图书馆CIP数据  
 核字(2002)第066167号

# 环球 旅游

# 迷宫

让我们去环  
球旅游吧！

《环球旅游迷宫》引领小朋友们前往世界著名的旅游胜地，饱览海外风情，在游戏中长知识、长见识。我们的主人公外星人丁丁王子和他的小伙伴机器人当当会带你进入每一个国家开始神秘的冒险之旅，其间你会看到雄伟的万里长城、瑰丽的大堡礁、古老的埃及金字塔，品尝各国风味食品，欣赏传统的日本服饰，结识勇敢的美国西部牛仔，拜访冰雪之中的爱斯基摩人……包你大开眼界，了解更多海外风光和人文常识！

家长朋友若能和自己的孩子一同游戏，更能体会集体冒险的无穷乐趣，增进您与孩子的交流！这么有趣，还等什么呢！？快来游戏吧！

相传“千佛王国”泰国，住着一个神秘的“长颈”部落，又被称为帕东民族。这个部落的女人以长颈为美，为了寻找帕东部落的公主，丁丁和当当踏上了泰国之旅……



# 玩迷宫

## 的几点提醒



1. 先让孩子自己走，如果孩子刚接触迷宫不太会玩的话，父母千万不要着急。
2. 可以一步一步教孩子走一个迷宫，然后反复让孩子走一走。
3. 让孩子多注意迷宫的整体画面，培养孩子的注意力和耐心。
4. 不要让孩子在光线暗淡的地方玩迷宫。
5. 当你的孩子熟悉迷宫后，可以鼓励孩子自己编迷宫。当然，父母和孩子一起编迷宫会更有趣。



# 大象超级迷宫书架



读图时代 特别企划

## 【恐龙迷宫】



## 【游乐场迷宫】



## 【英语字母迷宫】



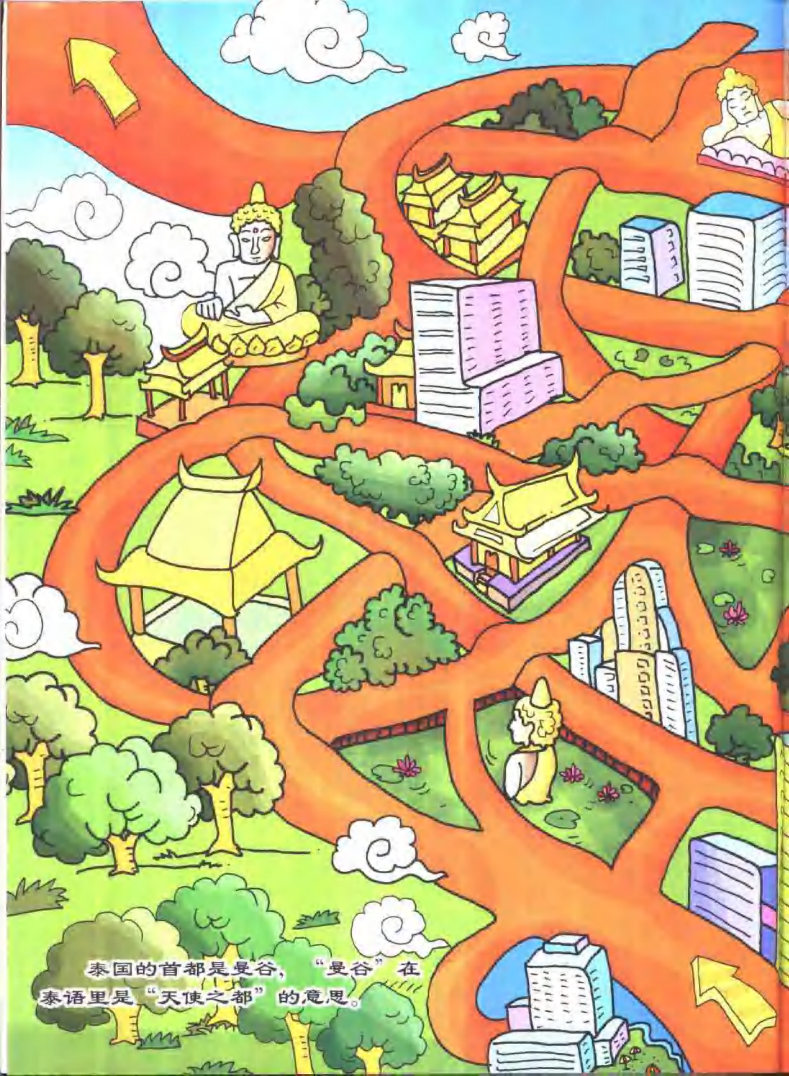
## 【环球旅游迷宫】



## 【太空探险迷宫】



全国各大书店均有出售，  
赶快买来游戏呦！



泰国的首都是曼谷，“曼谷”在泰语里是“天使之都”的意思。



1 丁丁和当当受猫女的邀请去见长颈公主,于是他们在曼谷开始了神秘的旅程。他们要怎么走才能经过4个尖顶的屋子呢?不可以走重复路线!





2 在大王宫里，丁丁和当当要怎么样才能拿到作为礼物送给长颈公主的祖母绿呢？



大王宫是泰国的象征，位于曼谷湄南河东岸，是泰国最著名的古迹。大王宫建于1784年，从拉玛一世到拉玛八世在位期间，这里是皇帝的宫殿。



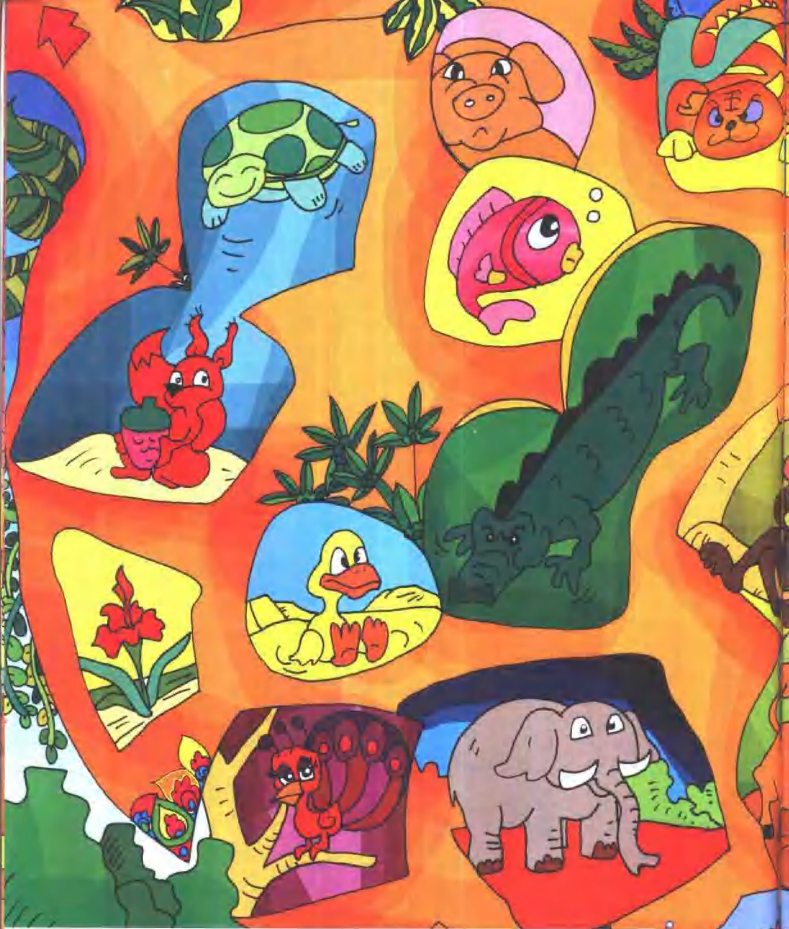




3 他们要去华伊卡肯野生动物、植物保护区,首先必须穿过两大佛教区,该怎么走呢?



曼谷有两大佛教区,分别是“黎明寺”和“圣骸寺”。

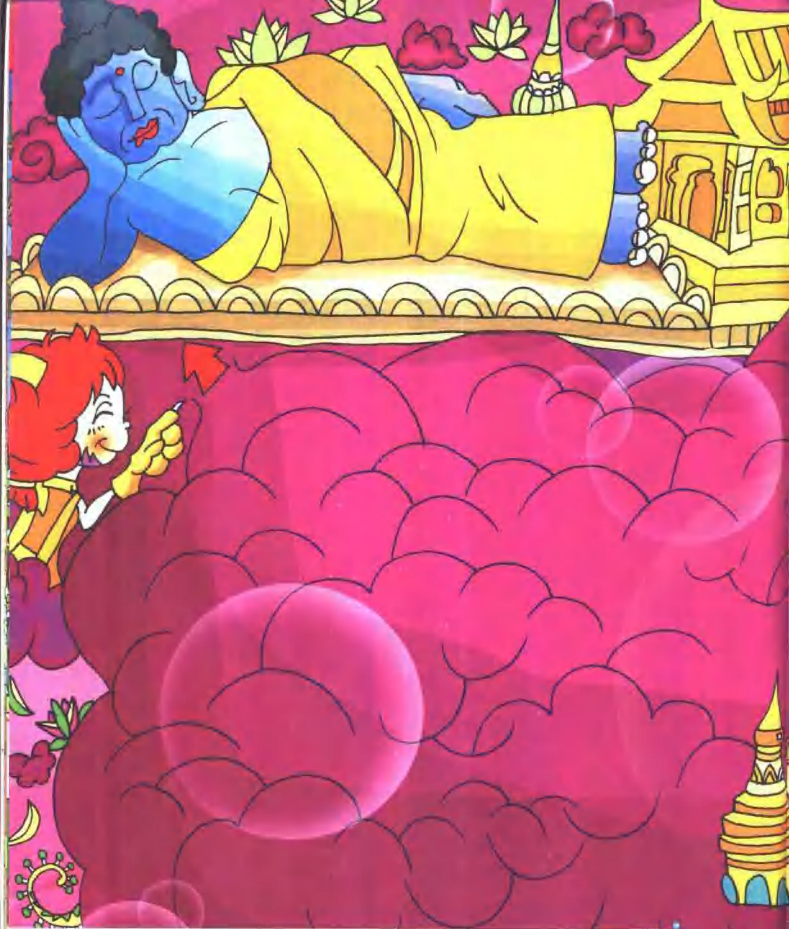


4 在华伊卡肯野生动物、植物保护区，丁丁和当当要经过多少动物才可以拿到孔雀羽毛呢？这些都是什么动物呢？





华伊卡肯野生动物、植物保护区，位于泰国西部，东南亚 1/3 的哺乳动物在此生活。



**5** 丁丁和当当想顺便参观一下古城苏可泰，他们怎样穿过“祥云”进入古城呢？



苏可泰在泰语中被解释为“幸福的黎明”。她位于泰国西北部，是泰国建国时的首府。





