


上海科学技术出版社

袁毅琳 袁世祖等编



服装
色彩
搭配

服装色彩搭配

袁毅琳 袁世祖等编

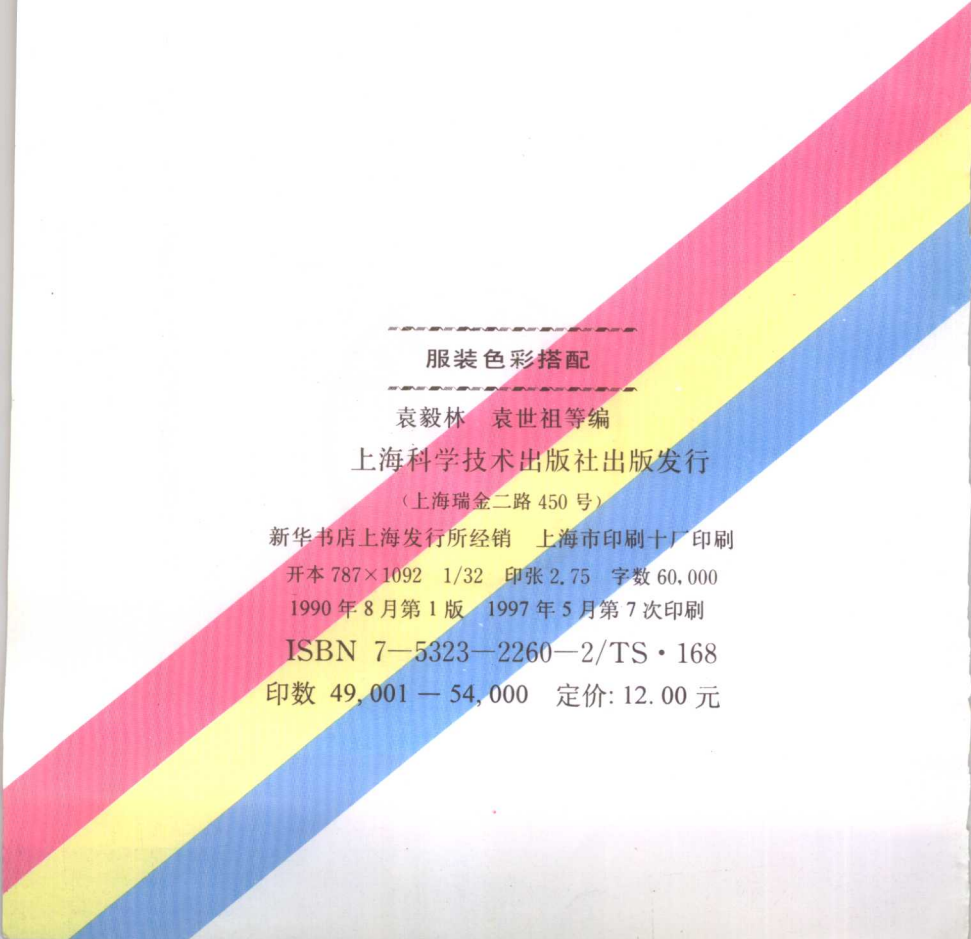
A143/18



上海科学技术出版社



中纺院图书馆Z01685



服装色彩搭配

袁毅林 袁世祖等编

上海科学技术出版社出版发行

(上海瑞金二路 450 号)

新华书店上海发行所经销 上海市印刷十厂印刷

开本 787×1092 1/32 印张 2.75 字数 60,000

1990 年 8 月第 1 版 1997 年 5 月第 7 次印刷

ISBN 7-5323-2260-2/TS·168

印数 49,001 — 54,000 定价: 12.00 元



前言

春之绿郁，秋之金黄，地球因为拥有阳光而五彩斑斓。那么，什么是时装的“阳光”呢？

是色彩和各种色彩的相互配合。

这里所收集的几十种典型色，都在日常穿着和时装设计中普遍使用，本书将通过五百多幅配色实例，真实显示各种巧妙利用色彩来为时装——特别是女性时装配色的效果，叙述各种色彩和搭配的内涵，使每一现代女性和男士都能以此为起点和依据，用独到的眼光来发现、展示自己的魅力和风度。

愿本书成为您日常穿着中得心应手地施展配色技巧的好帮手。

欢迎订阅 《上海服饰》杂志

《上海服饰》格调高雅，内容广博，图文精美，并不断收揽世界服装都市巴黎、米兰、伦敦、纽约、东京、香港等地以及国内的最新信息，从时装到饰品、发型无所不及，同时从美学、心理学、社会学等角度传授服饰知识，分析穿着打扮的最佳格调，穿插趣闻轶事，使人在悠然闲适心境下领悟到穿着打扮的真谛。

深得男士喜爱
倍受女性青睐

地址：上海瑞金二路450号

刊号：4-435

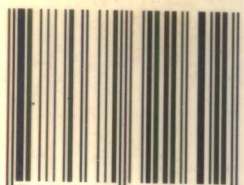
邮码：200020

电话：(021)4370160

全国各地邮局订购

责任编辑 上官消波 封面设计 顾林凡 卜允台

ISBN 7-5323-2260-2



9 787532 322602 >

定价: 12.00 元



目 录

前言	
色彩的魅力·····	1
女装	
红·····	14
橙·····	19
玫瑰红·····	20
粉红·····	21
浅粉红·····	24
黄·····	25
奶黄·····	28
棕黄·····	29
绿·····	30
黄绿·····	31
蓝绿·····	32
蔚蓝·····	33
青蓝·····	34
浅蓝·····	36
薄荷蓝·····	37
深蓝·····	38
天蓝·····	39
墨绿·····	40

橄榄绿·····	41
紫·····	42
哔叽色·····	43
卡其色·····	44
金褐·····	45
褐·····	46
枣色·····	48
葡萄色·····	50
暗褐·····	51
灰褐·····	52
黑、白、灰·····	55

男装

深海军蓝·····	59
深灰蓝·····	60
深灰·····	61
中间灰·····	62
黑·····	63
哔叽灰·····	64
棕黄·····	65
乳白色·····	66
浅蓝灰·····	67
浅蓝·····	68
粉红·····	69

橙粉色	69
淡黄	70
豆绿	70
天蓝	71
薰衣草蓝	71
深灰	72
浅灰	72
红	73
绿	73
青蓝	74
钴蓝	74
茶色	75
暗褐	75
深黄	76
橄榄绿	76
酒瓶绿	77
海军蓝	77
灰白	78
灰绿	78
深紫	79
浅烟褐	79
牛仔装	80
运动服	81

红

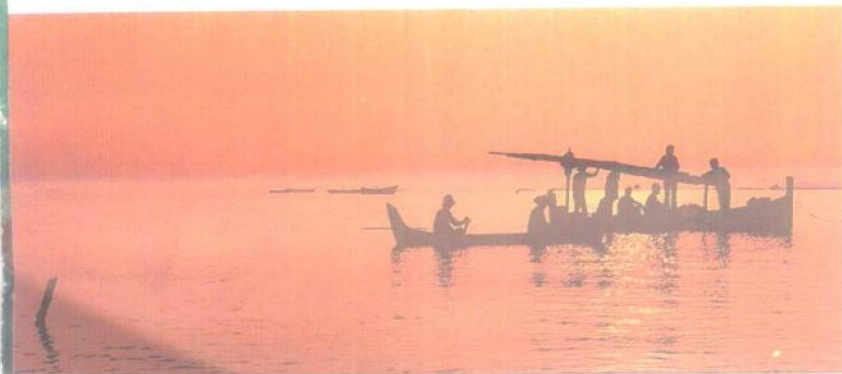
红色是一种鲜艳夺目的色彩。女装中，无论是轻便服或华丽的礼服，红色都被大量运用。象火一样的红色，会使人产生温暖感。在我国，红色意味着幸福吉祥和喜庆，是一种非常强烈的色彩，也是一种最基本的色彩。

穿着红色服装，会显得热情活泼，神采奕奕。选择时可以单独使用，也可用作点缀色，关键是必须使其产生这种色调所具有的华丽感。



橙

橙色系给人健康大胆的印象，虽然不是随时随地都有人穿着的大众化颜色，但搭配得当也相当出色。和红色相比，橙色较难配色，也更能表现个性。如搭配明亮的黄绿色或暖色，将显得热情时髦；和卡其色、橄榄色搭配，较富均衡感，是很讨好的穿着。总之，需表现出利落的线条和清新感，才能发挥橙色的特色。

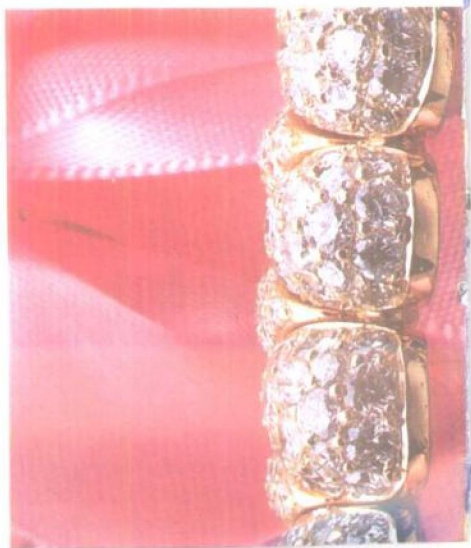
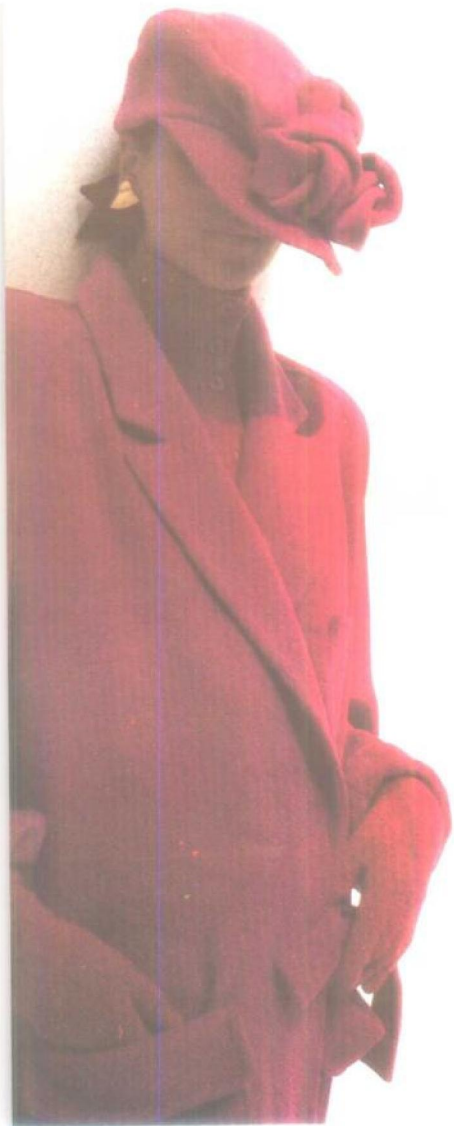


玫瑰红

玫瑰红结合了红色的华丽和紫色的神秘，魅力十足。它具有欧洲浪漫的情调，因搭配的颜色不同，可表现万种风情。可给人甜美华丽的感觉，也能表现活泼俏丽的气息。

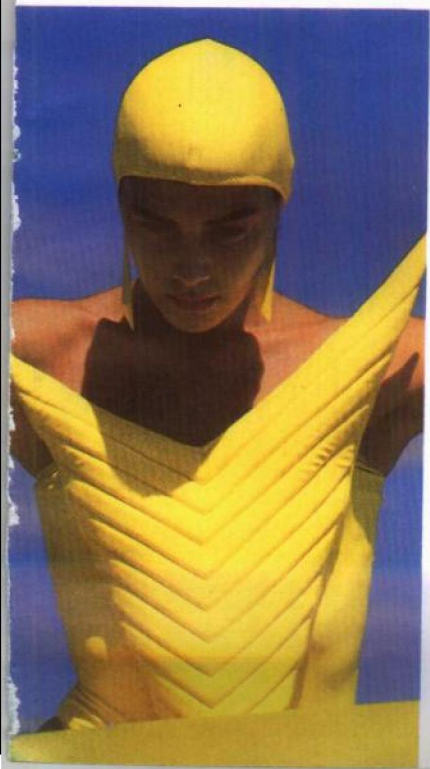
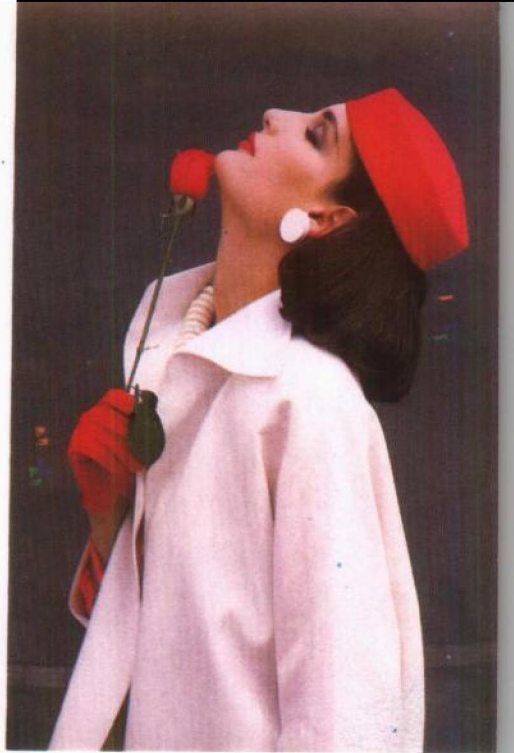
粉红

粉红色柔和浪漫，是粉彩色中最具代表性的颜色，很适合作春夏的少女服饰。因搭配方法不同，既可表现清纯可爱的少女情怀，也可表现成熟女性的风韵。粉红色搭配艳丽色需要技巧，和同色系搭配较容易，而和自然色搭配显得既柔和甜美又轻松自然。此外，粉红色也象征着快乐。



淡粉红

淡粉红是一种令人感觉清爽的颜色，且冷艳中不失可爱。虽然它和粉红色同是暖色系，但又比后者更能表现清爽柔和的特征。浅粉红搭配高质量棉麻上衣，能充分展露女性成熟的风采。浅粉红较适宜和灰色、蓝或浅粉色相配，搭配鲜艳色会破坏浅粉红的柔和。



黄

黄色是三原色之一，也是艳丽色中是最明亮的颜色。无论是柠檬黄还是蒲公英黄或是杏黄，都给人年轻、活泼、健康的感觉。黄色和许多色彩相配，都能产生很好的效果。黄色搭配红色系，显得热情；搭配自然色，显得稳重。由于黄色清新明亮，用作点缀色也很出色。但是因为黄色明度高的关系，有掩盖其他颜色的特点，使用时要特别注意。

奶黄

奶黄虽不如黄色鲜艳活泼，但却文静多了，给人轻快、乐观、舒适的印象，能和许多不同色彩组合出完美的效果。奶黄因对比清晰，和不同的颜色搭配，表现出的风格和情调也大不相同，是变化很丰富的色彩。奶黄和黑色搭配，可表现稳重；和灰色搭配可表现妩媚，同时具有白色所欠缺的柔和感。

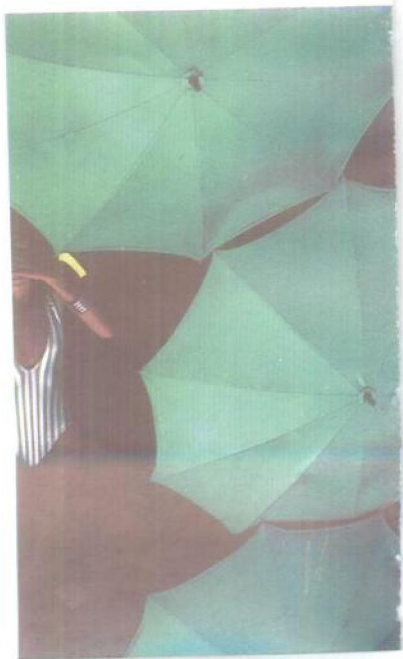
杏黄

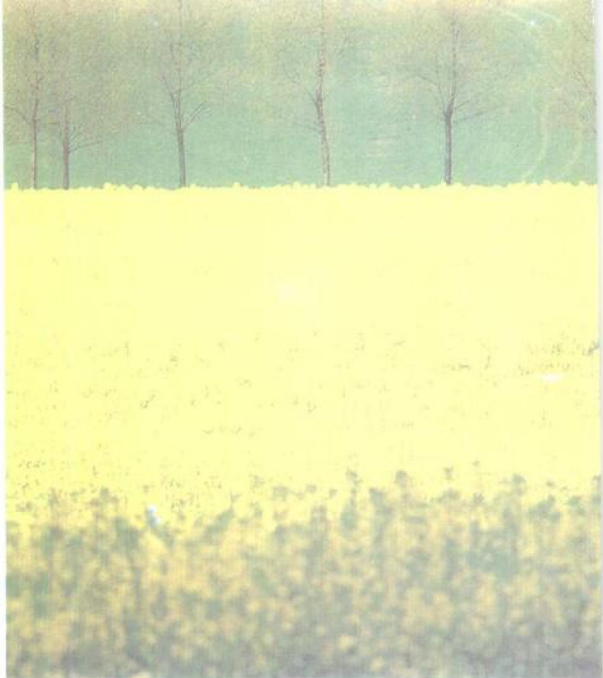
这组黄色包括中黄、姜黄、向日葵黄等，都有一个特点，即会产生温馨感，洋溢着秋天气息，使人觉得容易接近。这组色彩和自然十分接近，适宜和暖色和其他自然色如橄榄色、砖红色等搭配，如果和较暗的颜色搭配容易产生压抑感，而处理得好便有稳重和可信赖的感觉。



绿

绿是很抢眼的色彩，但不知为什么，它被许多人忽视了。其实它是非常优美抒情的色彩，给人安宁、凉爽和舒适的感觉，使人联想到大自然、和平与安全，同时也表示繁荣、年轻和希望。大面积的使用绿色在传统服装中虽不太多，但作为流行色却给人印象深刻，作为点缀色效果也很好。绿色搭配白色清爽，搭配黑色高贵，搭配灰色冷峻，对粉彩色则选对比色较佳。





黄绿

黄绿是一种鲜丽明亮的色彩，如春天新长的嫩芽一般，充满生机。使用得当的话，会格外的出众。黄绿色是个人色彩浓厚的颜色，和黄色不同，黄绿色给人以成熟的印象。搭配黑色、灰色或白色将使其更摩登，搭配紫色系魅力十足，搭配蓝色系则青春可爱。

蓝绿

蓝绿色是绿色和蓝色的中间色，因此具有两种颜色的特点。蓝绿色是种优雅的色调，且看起来较清爽而富有成熟感，所以应用范围比绿色更广泛，从T恤到针织毛衣都采用。蓝绿色和艳丽色中的蓝紫或红紫等紫色系搭配十分调和，配上粉彩色活泼动人，搭配肤色或褐色系可缓和强烈感。





蔚蓝

蔚蓝是蓝色当中最耀眼，也是要和具有热带风味的颜色搭配时不可缺少的色彩。但也由于色彩强烈较难配色。

蔚蓝色容易与白色搭配，以T恤和白色短裤、短裙这种简单的配合较多。与黑色搭配光芒刺目，与鲜艳色搭配令人感觉舒畅。

浅蓝

浅蓝是蓝色系中最明亮洁净之色，它代表健康活泼，深受人们喜爱。除了搭配白、灰、黑传统色之外，可与任何淡雅色相配。与深色相配只能作点缀，还可搭配自然色与对比色。

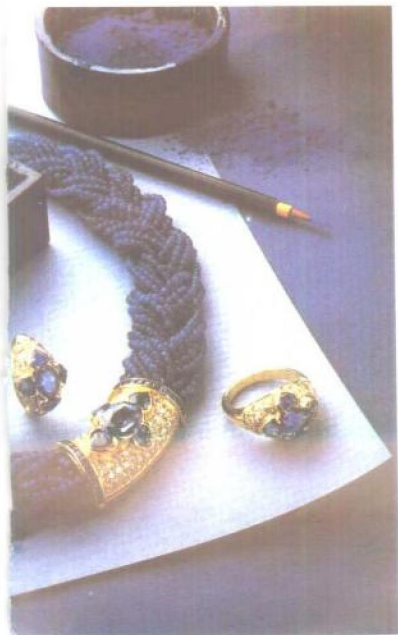
薄荷蓝

较蓝色偏黄，是蓝色系中一种较为稳静的颜色。略带黄色的薄荷蓝清幽、凉爽，适宜春夏两季。

与其他蓝色相同，薄荷蓝和白色相配清爽活泼，和灰色相配典雅、高贵。不易搭配鲜艳的色彩，和粉彩色相配活泼而年轻。

天蓝

这种颜色也被称为花色、露草色，常被用来做日本和服的底色。它柔和而富有朝气，令人感觉大自然生命的跳动，有如大海、如天空。它最适合与单色搭配，不管是休闲装还是办公装。由于这种颜色看起来健康爽朗，使用范围极广，任何人都能使用。



深蓝

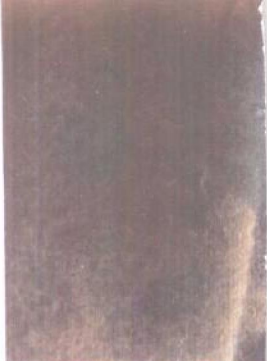
深蓝色是属于蓝色系的，它兼具活泼的动感和稳重的双重特性，因此要特别注意配色的倾向。

深蓝和白色搭配轻快，和灰色搭配典雅，它搭配鲜艳色中的黄色和红色最清新，搭配粉红具柔和感，与自然色搭配可表现高尚。深蓝色特别适宜黄皮肤的中国人，既能在正式场合上穿着，也适宜于休闲装、运动装，使用范围极广。



墨绿

墨绿色是种较暗的绿色，象征着秋天，但也容易给人冷漠和刚硬的错觉。穿上墨绿色的服装，能表现出精明干练、阅历丰富的形象，同时这种色调也相当高雅，适于表现独特的个性。墨绿色和鲜艳色、粉彩色或深色调都可搭配，特别是搭配深色调显得典雅。暖色系可作为点缀色，也可搭配自然色中的啞叭色、茶褐色或砖红色等。



橄榄绿

橄榄绿是自然色中较有代表性的一种，和深褐色或牛仔装一样，应用范围较广，可以较容易和其他色彩搭配。不论深暗明浅，怎么搭配就怎么好看。同时橄榄绿还可以表现季节感，适合秋冬两季穿着。橄榄绿和暖色系搭配，表现温暖轻松，非常协调，搭配冷色则感锐利冷硬。如果使之具有动感，可搭配稍具黄色的红色；如果使之优雅，则可搭配稍带紫色的红色。

紫

深紫色是传统的高格调色彩，象征高贵、典雅，同时又给人神秘艳丽的感觉。现代女性使用紫色比男士多得多。一般认为紫色和其他颜色较难搭配，其实多种搭配都能成功，只是使用时要有很高的技巧。另外，雪青色有时也能造成非常优雅的气氛，是上年纪女性可以设法巧妙运用的娇艳色彩，而淡紫色则是相当柔美的可爱色，能增添女性梦幻般的魅力。