

室内设计与建筑装饰专业教学丛书暨高级培训教材

室内设计原理

(上册)

同济大学 来增祥
重庆建筑大学 陆震纬 编著



中国建筑工业出版社



988717

室内设计与建筑装饰专业教学丛书暨高级培训教材

室内设计原理

(上册)

同济大学 来增祥 编著
重庆建筑大学 陆震纬

中国建筑工业出版社

(京)新登字 035 号

本书是本系列丛书的前导和概论。主要内容有：室内设计的含义、发展和基本观点，室内设计的内容、分类和方法步骤，室内设计的依据、要求和特点，室内空间组织和界面处理，室内采光与照明，室内色彩与材料质地，室内家具与陈设，室内绿化与庭园；人体工程学、环境心理学与室内设计，室内设计的风格与流派等共十章。

本书图文并茂，论述科学、系统且生动，并辅以大量的优秀实例作论据，增强了本书的实用性。此外，书中还汲取了国内外近年来学科发展的新观念和新成就，以拓宽读者的视野。

本书可供室内设计、建筑装饰、环境艺术设计等专业的院校师生及相关从业人员阅读。

室内设计与建筑装饰专业教学丛书暨高级培训教材

室内设计原理

(上册)

同济大学 来增祥 编著
重庆建筑大学 陆震纬

*

中国建筑工业出版社出版、发行（北京西郊百万庄）

新华书店经销

北京市顺义县燕华印刷厂印刷

*

开本：880×1230 毫米 1/16 印张：14 插页：8 字数：435 千字

1996 年 10 月第一版 1996 年 10 月第一次印刷

印数：1—12100 册 定价：53.00 元

ISBN 7-112-02843-4

TU·2163 (7953)

版权所有 翻印必究

如有印装质量问题，可寄本社退换

(邮政编码 100037)



上海市虹桥
迎宾馆中庭

09A078/0802



深圳香格里拉宾馆大堂室内



具有树形装饰艺术的餐厅

扬州市鉴真纪念堂大堂室内





浙江某迪斯科舞厅的茶室



图 2—9 (a) 室内色彩示例

右图: 2—9 (b) 室内色彩示例

图 1—14 (d) 规正的会议厅

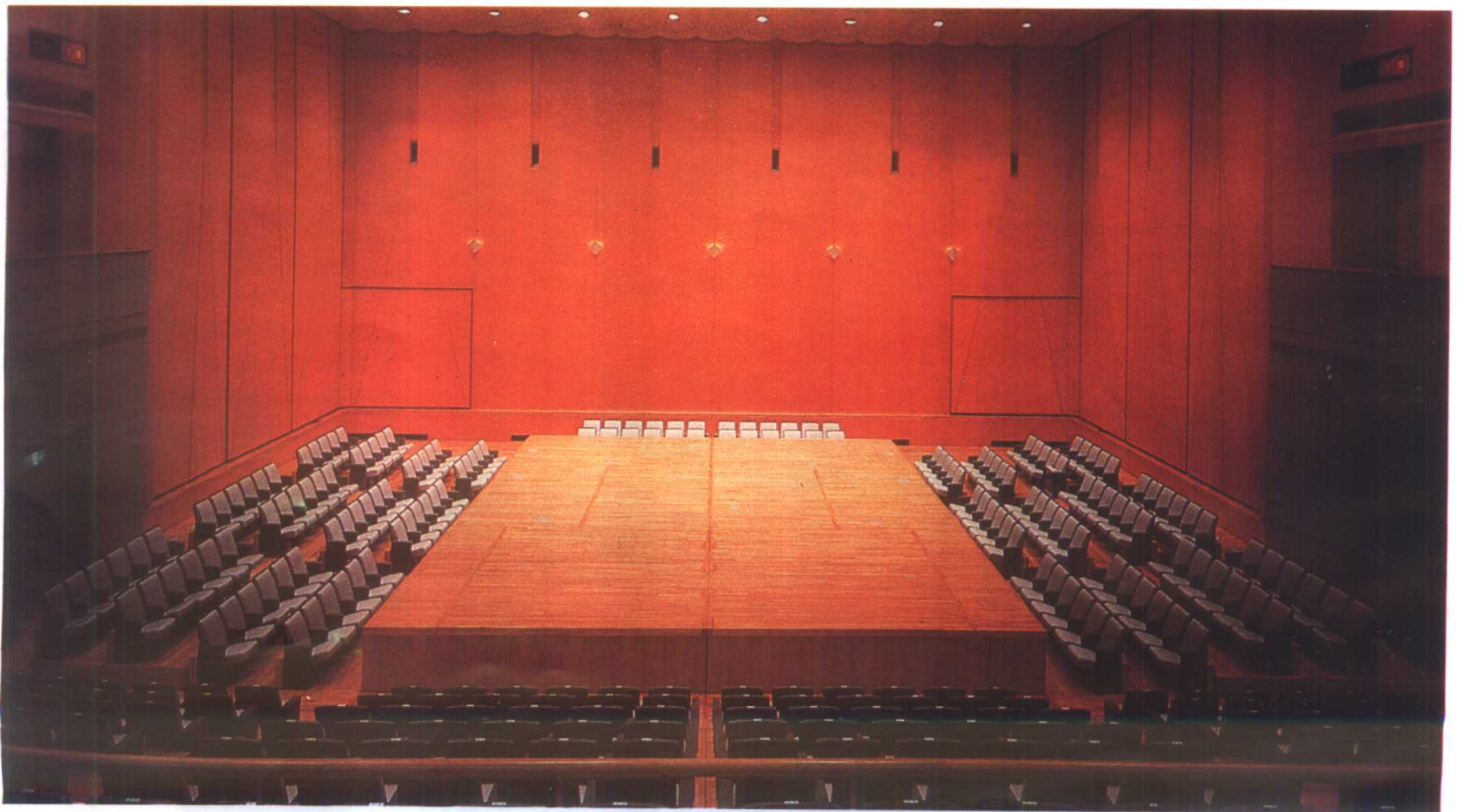






图 2—9 (c) 室内无彩系的餐厅



图 3—5 (b) 结构构件与空间组织

图 3—6 给予人们近距离的身心感受

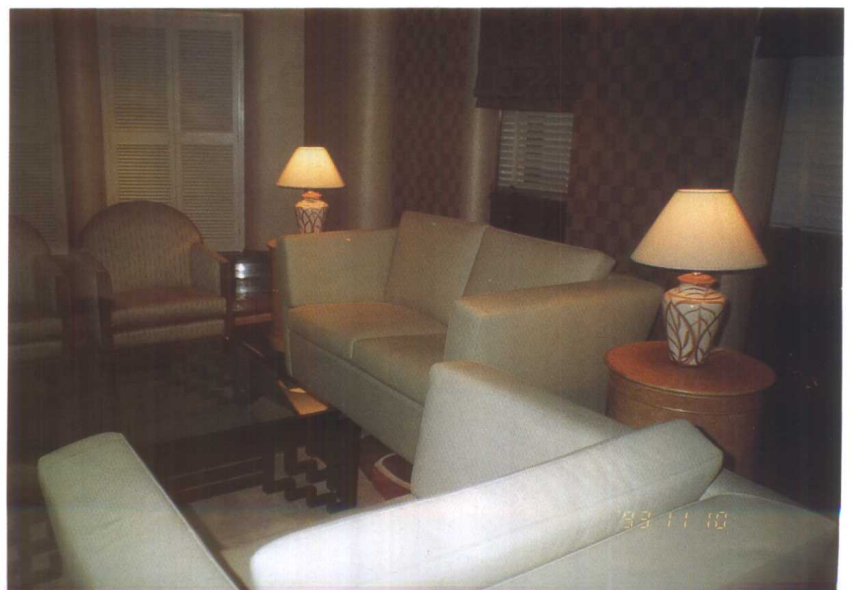




图 3-7 室内环境艺术的整体感觉



图 4—59 简洁有序的办公空间
选用装配组合的塑面分隔板



图 4—60 建筑相应部位与选材关系



图 4—61 运用当地木材具有
地方风格的餐厅室内

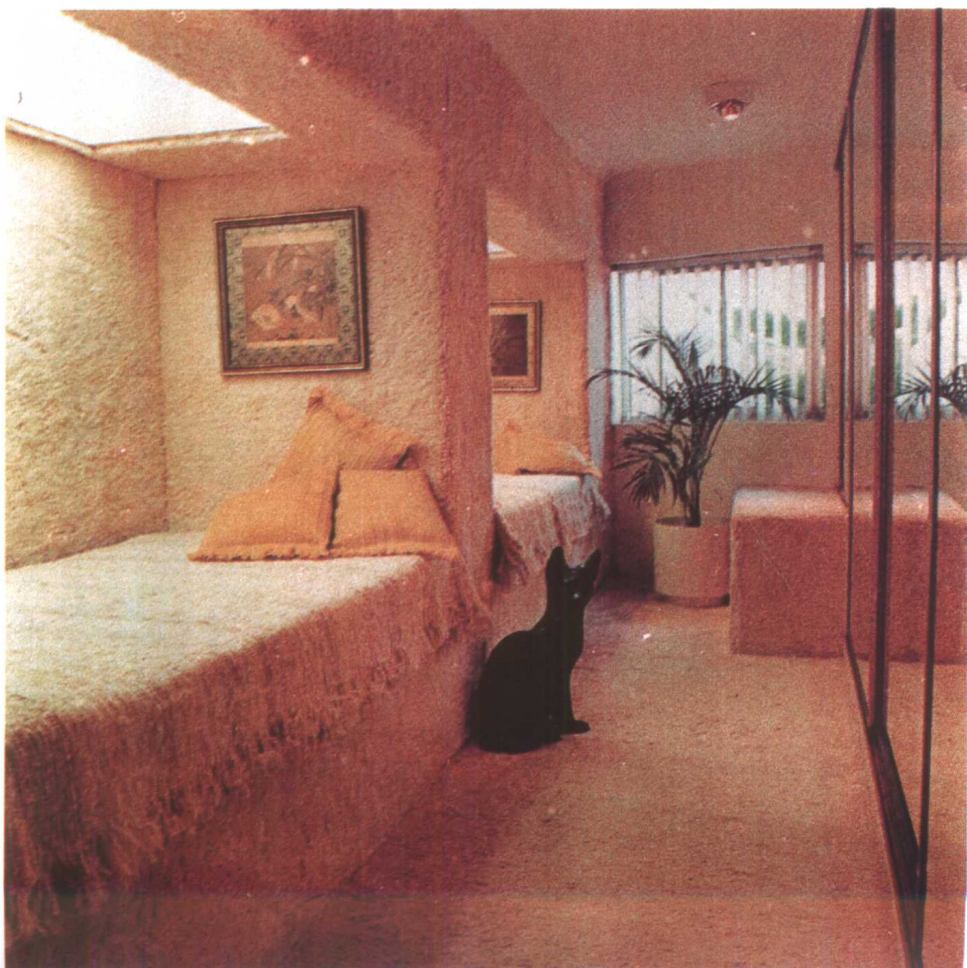


图 6—10 暖色调



图 6—11 冷色调



图 6—12 距离感



图 6—13 重量感



图 6—14 尺度感



图 6—17
单色调



图 6—18 相似色调 (暖色)



图 6—19 相似色调 (冷色)



图 6—20 互补色调

图 6—21 分离互补色调



图 6—22 双重互补色调



图 6—23 三色对比色调





图 6-24 无彩色调



图 6-25 色彩的呼应



图 6-26 色彩的韵律感