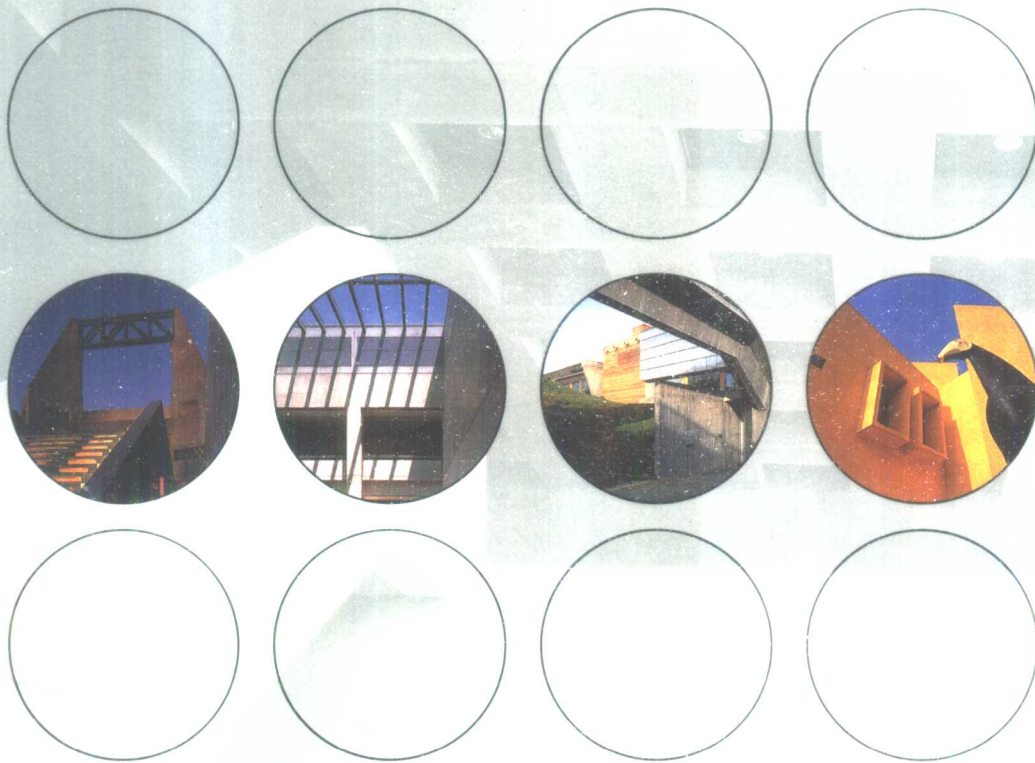


4 × 4 新建筑

凯瑟琳·斯莱塞 著  
彭信苍 译



# 地域风格建筑

东南大学出版社

CATHERINE SLESSOR

# CONCRETE REGIONALISM

## 地域风格建筑

从人类固有的智慧中找寻方向，  
超越对地表特征的依附而开拓出更能引起共鸣的建筑，  
源自于对恒久不变的地境与气候的尊重。

混凝土有着结构上的优点以及在视觉上的多变特性。安藤忠雄(大阪)、利哥雷塔(墨西哥市)、普雷多克(阿尔伯克基, 美国)以及艾里兹(荷兰)四位建筑师将混凝土与特定场所和文化结合之后, 得以实践其前瞻且具发展性的建筑形式。这四位值得推崇的建筑师, 其作品很敏锐地呼应了它们所处的环境。而这些作品表达出的不朽象征, 并不受到它们周围环境的影响。

虽然这四位建筑师也有其它作品在国际上产生, 但由于他们对于地域风格的认同, 使其得以发展出结实而不空洞、具建筑构造理性的语汇。从普雷多克对于美国西南部沙漠敏锐的诠释, 到安藤处理自然界与都市脉络的优雅手法, 从利哥雷塔大胆表现墨西哥丰富的前哥伦布时期遗产, 到艾里兹以冷酷手法操作出的“回锅现代主义”形式, 每一位建筑师以强烈的个人视野为人类环境创造出独特的建筑。从某种意义上来说, 在本书中介绍的建筑, 是地方土壤下孕育出的果实, 似乎是为着不朽以及超越场所的局限而存在, 不断地提醒着人们要对建筑恒久形式作永无止境的追求。

全书共有258张图片, 其中104张为彩色图片。

凯瑟琳·斯莱塞(Catherine Slessor)是《建筑评论》(The Architectural Review)杂志的资深编辑,撰写了Eco-Tech一书,也由Thames & Hudson出版,她目前居住在伦敦。

#### 4 × 4新建筑

*Other titles in the series*

#### **TECHNO ARCHITECTURE**

Elizabeth A.T.Smith

#### **RADICAL TECTONICS**

Annetté LeCuyer

#### **COOL CONSTRUCTION**

Raymund Ryan

2.10 Antoine Predock



2.20 Tadao Ando

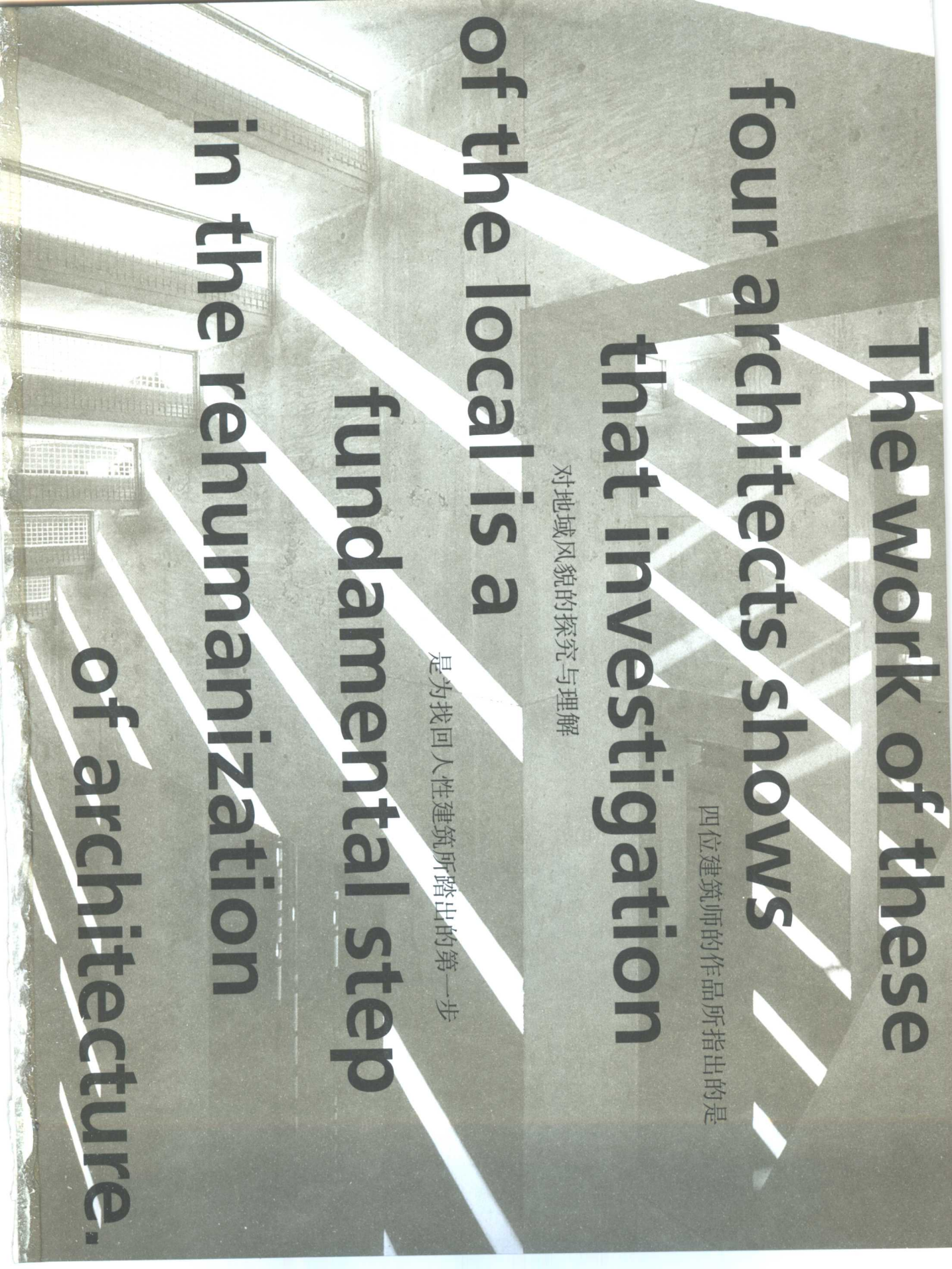


2.30 Wiel Arets



2.40 Ricardo Legorreta





**The work of these  
four architects shows  
that investigation**

四位建筑师的作品所指出的是

对地域风貌的探究与理解

**of the local is a  
fundamental step**

是为找回人性建筑所踏出的第一步

**in the rehumanization  
of architecture.**



**Concrete's  
structural strength**

混凝土材料将结构上的优点

**variety is**


与其视觉多变的特性融合在一起

**explored by**

**architects around**

**giving rise**

**regional**



**combination of  
and visual  
appropriated and  
contemporary**

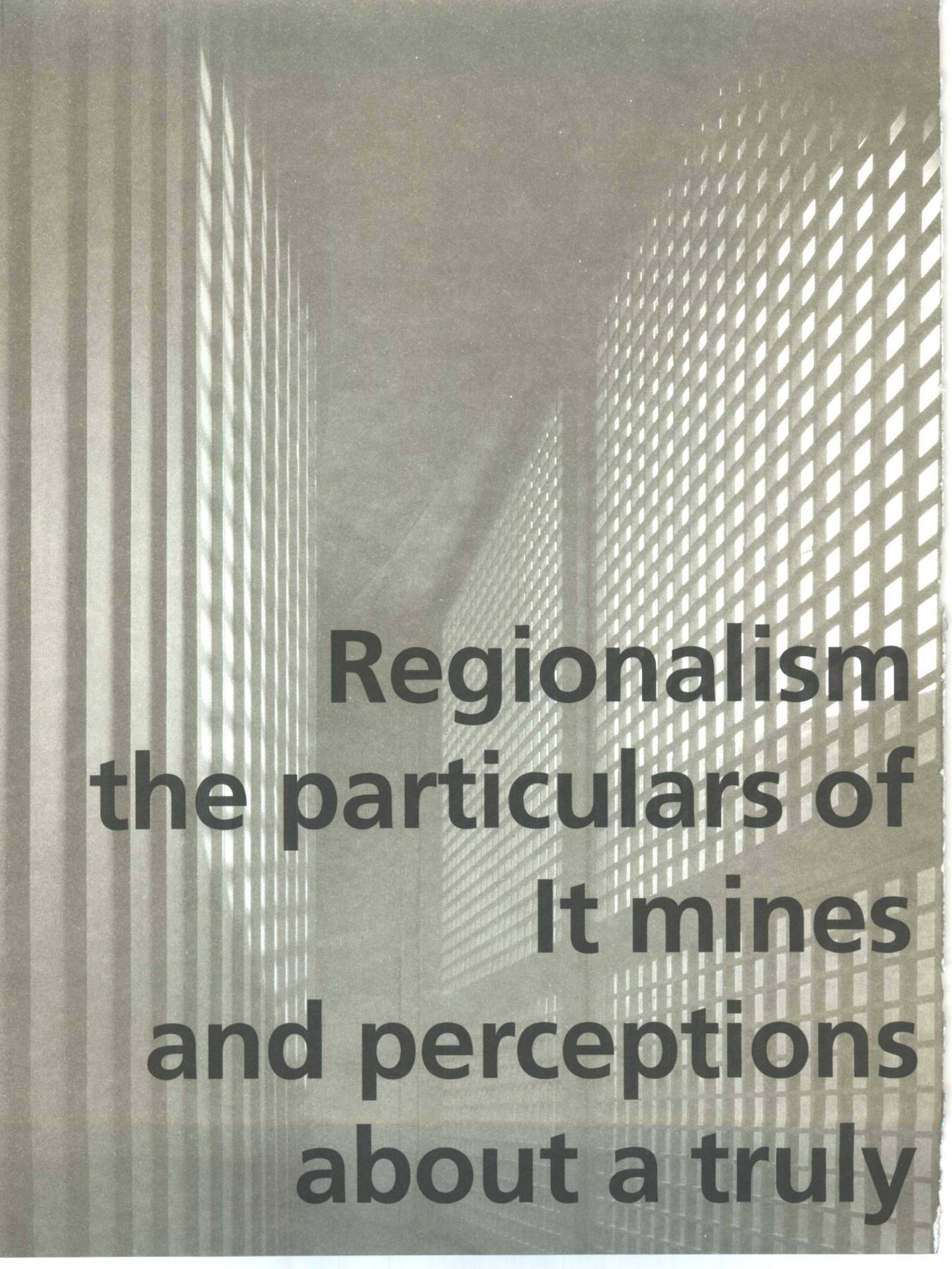
藉由当代的建筑师们咀嚼吸收并创新

**the world,**

产生了富有含意的地域主义建筑的新形式

**to expressive**

**architecture.**



**Regionalism  
the particulars of  
It mines  
and perceptions  
about a truly**

地域主义着眼于特定的地点与文化

它关心与日常生活真实亲近且熟悉的轨迹

并致力将建筑和其所处的社会维持紧密且持续性的关系

**addresses  
place and culture.  
everyday life  
for intimations  
progressive future.**

EAA68/04





**After a long  
a building**

混凝土是历经长时间发展的一种建筑形式

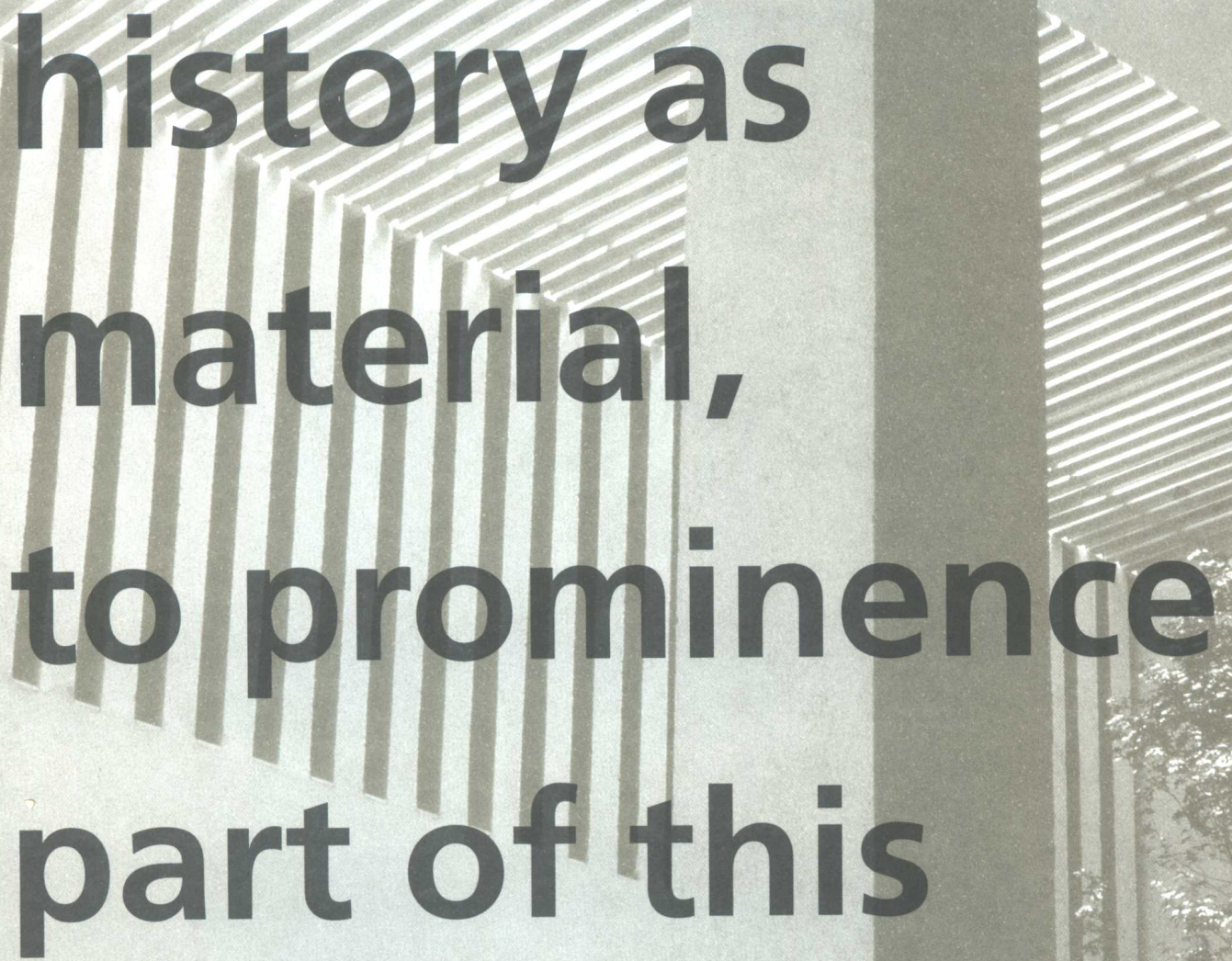
**concrete came**

**in the early**

**century**

**of realizing**

**new**



**history as  
material,  
to prominence  
part of this**

在这个世纪的初期，为实践强而有力的新形式

**as a means**

所运用的卓越材料

**dynamic**

**forms.**



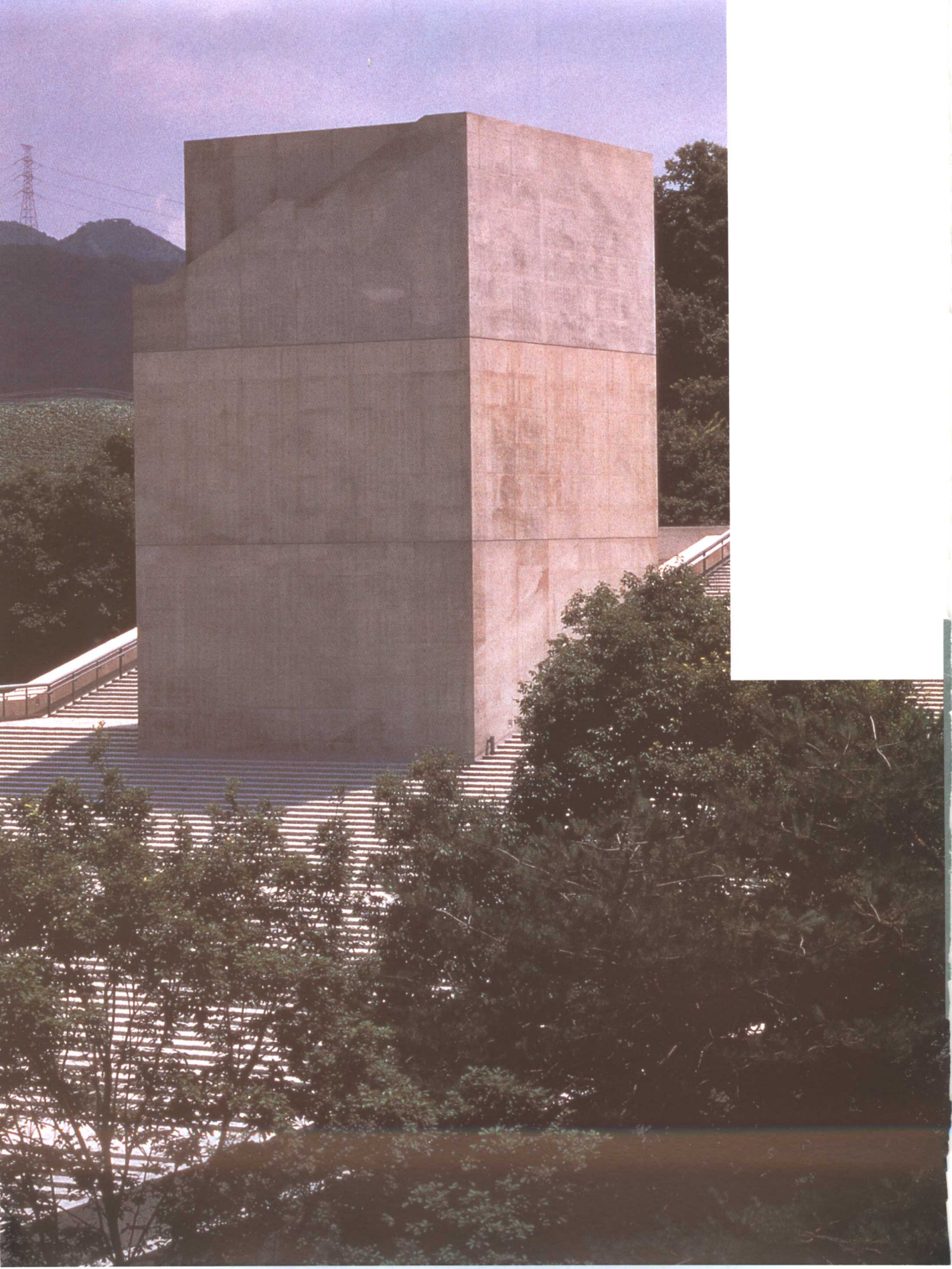
强调国际化运动的20世纪，即使是  
具有前瞻性与真理价值的创见  
也可以找到其地方性的根源

**In the twentieth  
with its emphasis on  
movements,  
the truest and most  
has regional roots.**



**Concrete  
Regionalism**

**century,  
international  
much of  
seminal invention**





原著 凯瑟琳·斯莱塞(英)  
译者 彭信苍

258张图片, 104张彩图

东南大学出版社

# 地域风格建筑

2.00 绪论 14

# Contents

2.10 安东尼·普雷多克 24

2.11 纳尔逊艺术中心 32

2.12 溪畔住宅 38

2.13 亚利桑那科学中心 42

2.14 里奥·格兰自然博物馆 46

2.20 安藤忠雄 48

2.21 光之教堂 56

2.22 大阪府立飞鸟博物馆 60

2.23 冥想亭 64

2.24 真言宗本福寺水御堂 68

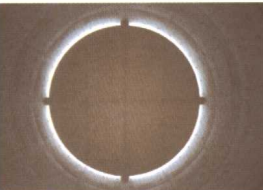
2.21



2.22



2.23



2.24



2.11



2.12



2.13



2.14



ANTHONY  
PREDOCK

ANTHONY  
TAKEMOTO

2.30 威尔·艾里兹 72

2.31 艺术学会增建案 80

2.32 公寓街区 84

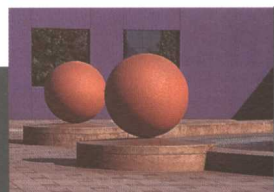
2.33 地区警政总部 88

2.34 AZL老年基金会总部 92



WIL  
ALIZ

RICARDO  
LEONARDO  
RIZZI



2.40 里卡多·利哥雷塔 96

2.41 大都会教堂 104

2.42 当代美术馆 108

2.43 潘兴广场 110

2.44 办公建筑 116

2.50 建筑师相关信息 121



