

金属与石材幕墙工程技术规范 应用手册

Guide to Application of Technical Code for Metal and Stone
Curtain Walls Engineering

陈建东 主编
Chen Jiandong Chief editor

中国建筑工业出版社
China Architecture & Building Press

金属与石材幕墙工程技术规范 应用手册

金属板材、石材、单元式、小单元式、点式玻璃幕墙及节能
高性能门窗设计、加工、组装和安装及维护保养

建设部标准宣贯教材
(第二册)

陈建东 主编
中山市盛兴幕墙有限公司



中国建筑工业出版社

图书在版编目 (CIP) 数据

金属与石材幕墙工程技术规范应用手册 / 《金属与石材
幕墙工程技术规范应用手册》陈建东主编. —北京: 中国
建筑工业出版社, 2001.4

ISBN7-112-04552-5

I. 金… II. 金… III. ①金属-幕墙-工程技术-规范
-手册②石-幕墙-工程技术-规范-手册
IV. TU227-65

中国版本图书馆 CIP 数据核字 (2000) 第 87271 号

本手册主要是对建设部标准定额司组织编制的《金属与石材幕墙工程技术规范》进行了必要的解释, 同时对规范中涉及到的国内外规范、标准做了进一步的叙述, 还将建筑物的配套工程如节能门窗、节能玻璃幕墙、点支式玻璃幕墙、采光屋顶等国内外先进的节点列入手册中供读者借鉴。对钢结构的计算方法、焊接及防火处理和表面处理、铝型材表面处理、石材表面处理及翻新、铝合金单板、铝塑复合板、铝蜂窝板的技术指标及加工方法和加工设备进行了详尽的阐述, 并附有 126 张材料彩色色卡及国内建设中或已经建成的建筑物的效果图照片 44 幅, 以便读者对建筑物外观的选材及色泽的搭配有一个全面、系统、直观地了解。为促进建筑幕墙行业工程管理的规范化, 手册还将工程招投标中应注意的问题进行了重点讲述, 并配以实例。我们编写手册的主要目的是为工程的设计人员、施工管理人员以及监理、质检、业主提供一本工具书, 仅供广大读者参考。由于水平所限, 不当之处望指正。

金属与石材幕墙工程技术规范应用手册

陈建东 主编

*

中国建筑工业出版社出版、发行 (北京西郊百万庄)

新华书店经销

北京市彩桥印刷厂印刷

开本: 787×1092 毫米 1/16 印张: 91 1/4 插页: 82 字数: 2300 千字

2001 年 4 月第一版 2001 年 4 月第一次印刷

印数 1—5,000 册 定价: 190.00 元

ISBN 7-112-04552-5

TU·4070 (10002)

版权所有 翻印必究

如有印装质量问题, 可寄本社退换

(邮政编码 100037)



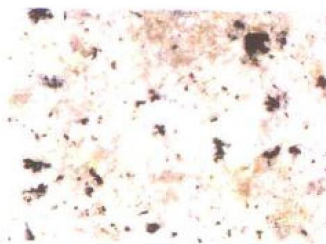
名称: 白花崗
(name): (WHITE GRANITE)
产地: 山东 (Shandong)
抗压强度: 140.20MPa
抗弯强度: 14.40MPa
编号: JGHS 001



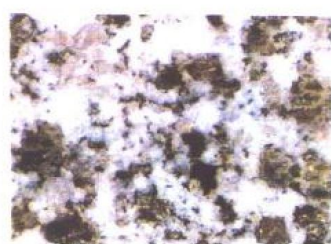
名称: 珍珠白
(name): (PEARL WHITE)
产地: 江西 (Jiangxi)
抗压强度: 219.00MPa
抗弯强度: 18.60MPa
编号: JGHS 002



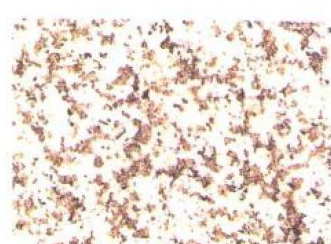
名称: 泽山白
(name): (ZESHAN WHITE)
产地: 山东 (Shandong)
抗压强度:
抗弯强度:
编号: JGHS 003



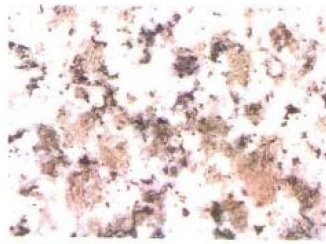
名称: 安阳白
(name): (ANYANG WHITE)
产地: 河南 (Henan)
抗压强度:
抗弯强度:
编号: JGHS 004



名称: 柞村白
(name): (ZHACUN WHITE)
产地: 山东 (Shandong)
抗压强度:
抗弯强度:
编号: JGHS 005



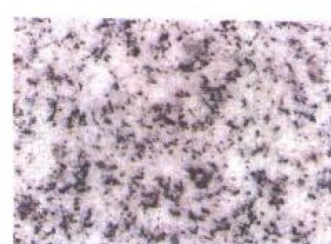
名称: 中国白麻
(name): (CHINA SESAME)
产地: 广东 (Guangdong)
抗压强度: 239.10MPa
抗弯强度: 18.50MPa
编号: JGHS 006



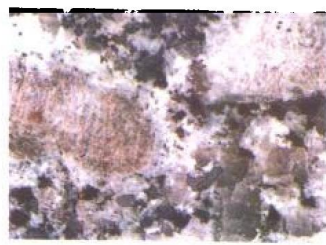
名称: 泉州白
(name): (QUANZHOU WHITE)
产地: 福建 (Fujian)
抗压强度: 241.20MPa
抗弯强度: 21.50MPa
编号: JGHS 007



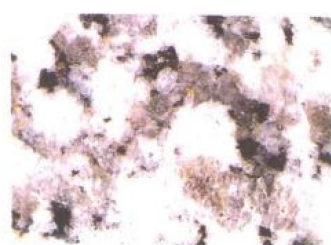
名称: 芝麻白 A
(name): (SESAME WHITE) A
产地: 江西 (Jiangxi)
抗压强度: 219.00MPa
抗弯强度: 18.60MPa
编号: JGHS 008



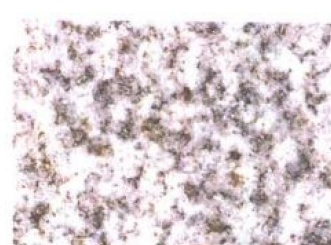
名称: 芝麻白 B
(name): (SESAME WHITE) B
产地: 广东 (Guangdong)
抗压强度: 154.40MPa
抗弯强度: 14.70MPa
编号: JGHS 009



名称: 白喻
(name): (BAI YU)
产地: 江西 (Jiangxi)
抗压强度:
抗弯强度:
编号: JGHS 010



名称: 晋江白
(name): (JINJIANG WHITE)
产地: 福建 (Fujian)
抗压强度: 162.40MPa
抗弯强度: 14.2MPa
编号: JGHS 011



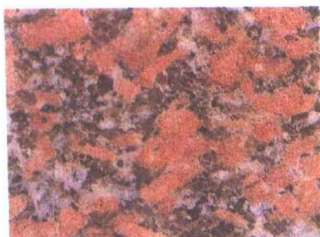
名称: 烽白
(name): (FENG WHITE)
产地: 福建 (Fujian)
抗压强度:
抗弯强度:
编号: JGHS 012

注: 石材乃天然产品, 本图诸的颜色纹理可能与原石略有差异, 图谱及数据仅供参考, 应通过有关国家现行标准规定试验方可使用。

中山盛兴幕墙有限公司提供



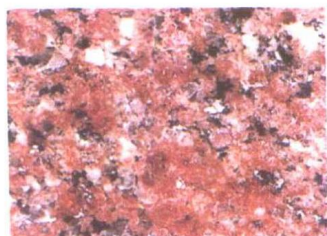
名称: 皇陵白
(name): (HUANGLING WHITE)
产地: 北京 (Beijing)
抗压强度:
抗弯强度:
编号: JGHS 013



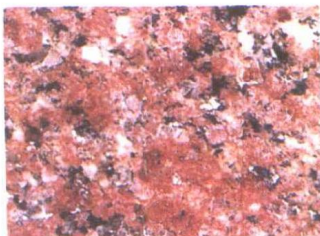
名称: 青山白
(name): (QINGSHAN WHITE)
产地: 辽宁 (Liaoning)
抗压强度:
抗弯强度:
编号: JGHS 014



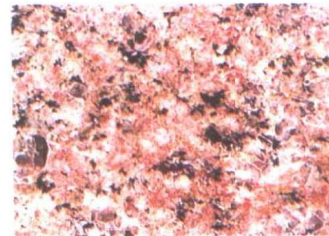
名称: 平度白
(name): (PINGDU WHITE)
产地: 山东 (Shandong)
抗压强度:
抗弯强度:
编号: JGHS 015



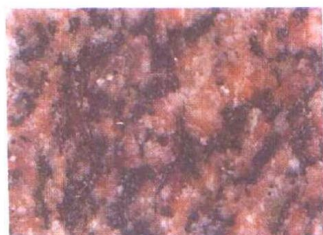
名称: 浪花白
(name): (SPRAY WHITE)
产地: 广西 (Guangxi)
抗压强度:
抗弯强度:
编号: JGHS 016



名称: 梨花白
(name): (PEAR FLOWER WHITE)
产地: 四川 (Sichuan)
抗压强度:
抗弯强度:
编号: JGHS 017



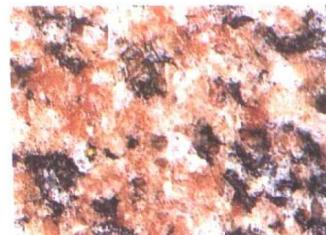
名称: 白灵芝
(name): (WHITE LINGZHI)
产地: 广西 (Guangxi)
抗压强度:
抗弯强度:
编号: JGHS 018



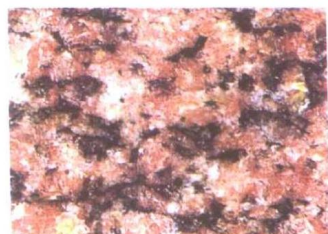
名称: 云山白
(name): (YUNSHAN WHITE)
产地: 广西 (Guangxi)
抗压强度:
抗弯强度:
编号: JGHS 019



名称: 大桥白
(name): (DAQIAO WHITE)
产地: 广西 (Guangxi)
抗压强度:
抗弯强度:
编号: JGHS 020



名称: 黑白花 A
(name): (BLACK-WHITE FLOWER) A
产地: 广东 (Guangdong)
抗压强度:
抗弯强度:
编号: JGHS 021



名称: 黑白花 B
(name): (BLACK-WHITE FLOWER) B
产地: 河北 (Hebei)
抗压强度:
抗弯强度:
编号: JGHS 022



名称: 大白花 A
(name): (BIG WHITE FLOWER) A
产地: 北京 (Beijing)
抗压强度: 140.30MPa
抗弯强度: 10.30MPa
编号: JGHS 023



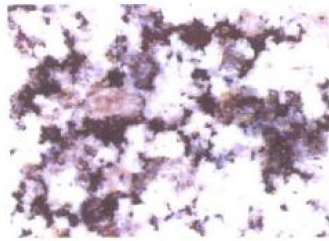
名称: 大白花 B
(name): (BIG WHITE FLOWER) B
产地: 广东 (Guangdong)
抗压强度: 119.30MPa
抗弯强度: 10.20MPa
编号: JGHS 024

注: 石材乃天然产品, 本图谱的颜色纹理可能与原石略有差异, 图谱及数据仅供参考, 应通过有关国家现行标准规定试验方可使用。

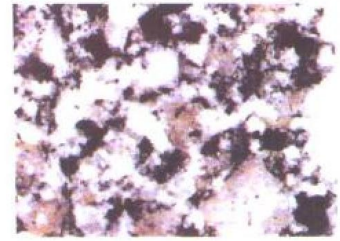
中山盛兴幕墙有限公司提供



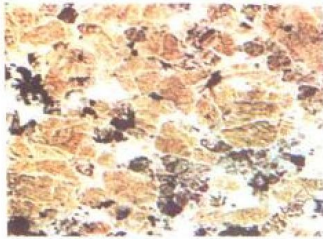
名称: 芝麻花
(name): (SESAME FLOWER)
产地: 湖南 (Hunan)
抗压强度:
抗弯强度:
编号: JGHS 025



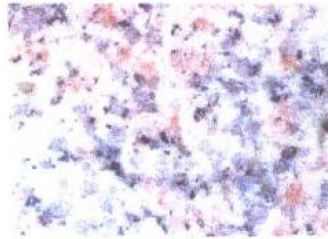
名称: 素花
(name): (WHITE FLOWER)
产地: 山东 (Shandong)
抗压强度:
抗弯强度:
编号: JGHS 026



名称: 瑞雪
(name): (SNOW)
产地: 北京 (Beijing)
抗压强度:
抗弯强度:
编号: JGHS 027



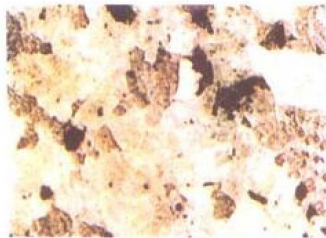
名称: 雪莲花
(name): (XUELIAN FLOWER)
产地: 新疆 (Xinjiang)
抗压强度:
抗弯强度:
编号: JGHS 028



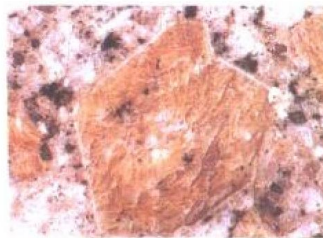
名称: 珍珠花
(name): (PEARL FLOWER)
产地: 山东 (Shandong)
抗压强度:
抗弯强度:
编号: JGHS 029



名称: 大三花
(name): (BIG THREE FLOWER)
产地: 福建 (Fujian)
抗压强度:
抗弯强度:
编号: JGHS 030



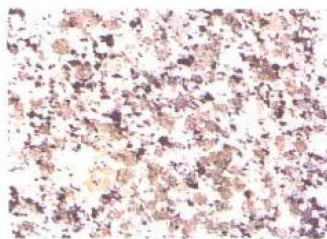
名称: 海底石
(name): (HAIDI STONE)
产地: 福建 (Fujian)
抗压强度:
抗弯强度:
编号: JGHS 031



名称: 中花
(name): (MIDDLE FLOWER)
产地: 福建 (Fujian)
抗压强度:
抗弯强度:
编号: JGHS 032



名称: 大花
(name): (BIG FLOWER)
产地: 福建 (Fujian)
抗压强度:
抗弯强度:
编号: JGHS 033



名称: 细花
(name): (SMALL FLOWER)
产地: 福建 (Fujian)
抗压强度:
抗弯强度:
编号: JGHS 034



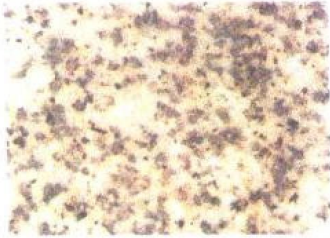
名称: 海陀花
(name): (HAITUO FLOWER)
产地: 福建 (Fujian)
抗压强度:
抗弯强度:
编号: JGHS 035



名称: 银穗
(name): (SILVER SPIKE)
产地: 广东 (Guangdong)
抗压强度:
抗弯强度:
编号: JGHS 036

注: 石材乃天然产品, 本图谱的颜色纹理可能与原石略有差异, 图谱及数据仅供参考, 应通过有关国家现行标准规定试验方可使用。

中山盛兴幕墙有限公司提供



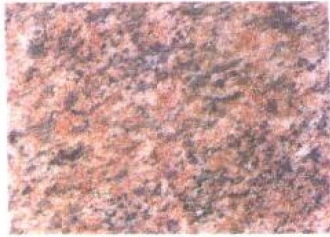
名称: 翼中黄
(name): (YIZHONG YELLOW)
产地: 河北 (Hebei)
抗压强度:
抗弯强度:
编号: JGHS 037



名称: 玫瑰黄
(name): (ROSE YELLOW)
产地: 内蒙古 (Neimenggu)
抗压强度:
抗弯强度:
编号: JGHS 038



名称: 菜花黄
(name): (CAULI-FLOWER YELLOW)
产地: 四川 (Sichuan)
抗压强度:
抗弯强度:
编号: JGHS 039



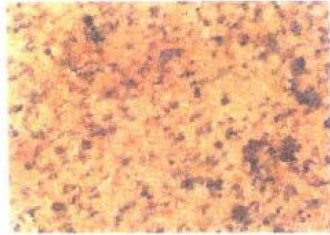
名称: 米黄岩
(name): (MIHUANG GROMTE)
产地: 河南 (Henan)
抗压强度:
抗弯强度:
编号: JGHS 040



名称: 虎皮黄 A
(name): (TIGER-SKIN YELLOW) A
产地: 福建 (Fujian)
抗压强度:
抗弯强度:
编号: JGHS 041



名称: 虎皮黄 B
(name): (TIGER-SKIN YELLOW) B
产地: 福建 (Fujian)
抗压强度:
抗弯强度:
编号: JGHS 042



名称: 浙川黄 A
(name): (ZHECHUAN YELLOW) A
产地: 河南 (Henan)
抗压强度:
抗弯强度:
编号: JGHS 043



名称: 浙川黄 B
(name): (ZHECHUAN YELLOW) B
产地: 河南 (Henan)
抗压强度:
抗弯强度:
编号: JGHS 044



名称: 天山红梅
(name): (TIANSHAN HONGMEI)
产地: 新疆 (Xinjiang)
抗压强度:
抗弯强度:
编号: JGHS 045



名称: 绣石 A
(name): (RUSTIC STONE) A
产地: 福建 (Fujian)
抗压强度:
抗弯强度:
编号: JGHS 046



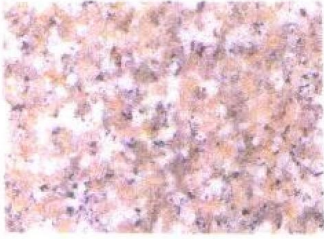
名称: 绣石 B
(name): (RUSTIC STONE) B
产地: 福建 (Fujian)
抗压强度:
抗弯强度:
编号: JGHS 047



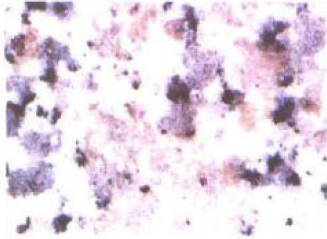
名称: 金麻
(name): (GOLDEN SESAME)
产地: 河北 (Hebei)
抗压强度:
抗弯强度:
编号: JGHS 048

注: 石材乃天然产品, 本图谱的颜色纹理可能与原石略有差异, 图谱及数据仅供参考, 应通过有关国家现行标准规定试验方可使用。

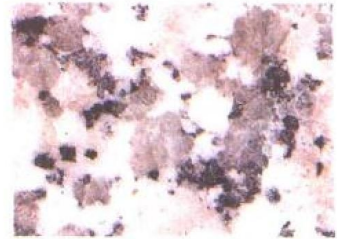
中山盛兴幕墙有限公司提供



名称: 石井红
(name): (SHIJING RED)
产地: 山东 (Shandong)
抗压强度:
抗弯强度:
编号: JGHS 049



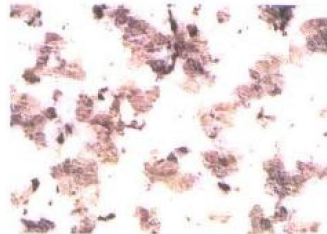
名称: 龙头红
(name): (DRAGON HEAD RED)
产地: 广东 (Guangdong)
抗压强度: 111.80MPa
抗弯强度: 9.30MPa
编号: JGHS 050



名称: 西陵红
(name): (XILING RED)
产地: 湖北 (Hubei)
抗压强度: 129.90MPa
抗弯强度: 15.90MPa
编号: JGHS 051



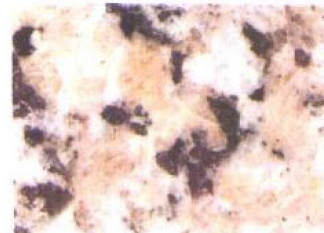
名称: 佛山红
(name): (FUOSHAN RED)
产地: 广东 (Guangdong)
抗压强度:
抗弯强度:
编号: JGHS 052



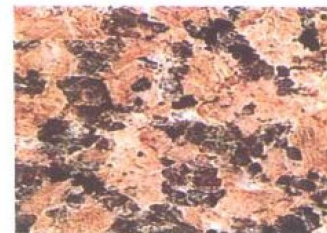
名称: 三宝红
(name): (SANBAO RED)
产地: 广西 (Guangxi)
抗压强度:
抗弯强度:
编号: JGHS 053



名称: 阳江红 A
(name): (YANGJIANG RED) A
产地: 广东 (Guangdong)
抗压强度:
抗弯强度:
编号: JGHS 054



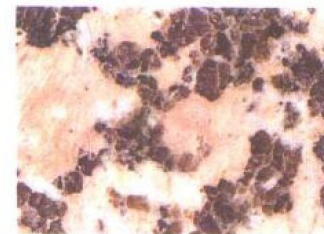
名称: 阳江红 B
(name): (YANGJIANG RED) B
产地: 广东 (Guangdong)
抗压强度:
抗弯强度:
编号: JGHS 055



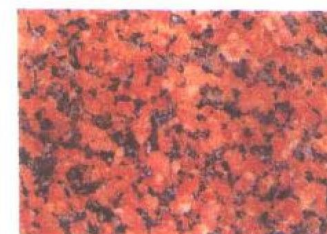
名称: 西丽红 A
(name): (XILI RED) A
产地: 广东 (Guangdong)
抗压强度: 190.30MPa
抗弯强度: 9.60MPa
编号: JGHS 056



名称: 西丽红 B
(name): (XILI RED) B
产地: 广东 (Guangdong)
抗压强度: 190.30MPa
抗弯强度: 9.60MPa
编号: JGHS 057



名称: 康保红
(name): (KANGBAO RED)
产地: 河北 (Hebei)
抗压强度:
抗弯强度:
编号: JGHS 058



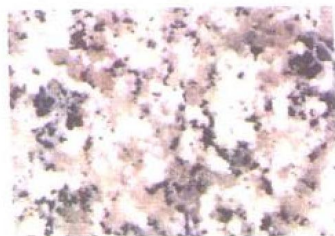
名称: 岑溪红 A
(name): (CENXI RED) A
产地: 广西 (Guangxi)
抗压强度: 120.37MPa
抗弯强度: 12.61MPa
编号: JGHS 059



名称: 岑溪红 B
(name): (CENXI RED) B
产地: 广西 (Guangxi)
抗压强度: 120.37MPa
抗弯强度: 12.60MPa
编号: JGHS 060

注: 石材乃天然产品, 本图谱的颜色纹理可能与原石略有差异, 图谱及数据仅供参考, 应通过有关国家现行标准规定试验方可使用。

中山盛兴幕墙有限公司提供



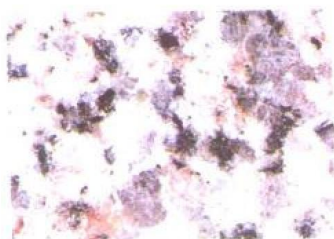
名称: 三花
(name): (THREE FLOWER)
产地: 河北 (Hebei)
抗压强度:
抗弯强度:
编号: JGHS 061



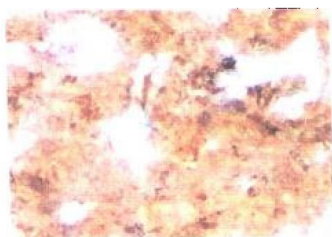
名称: 临丽红
(name): (LINLI RED)
产地: 河北 (Hebei)
抗压强度:
抗弯强度:
编号: JGHS 062



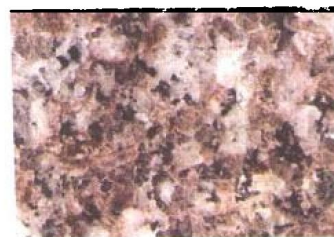
名称: 樱花红 A
(name): (CHERRY-FLOWER RED) A
产地: 山东 (Shandong)
抗压强度: 50.10MPa
抗弯强度: 31.00MPa
编号: JGHS 063



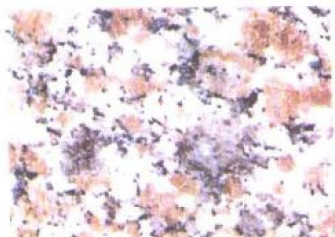
名称: 樱花红 B
(name): (CHERRY-FLOWER RED) B
产地: 山东 (Shandong)
抗压强度: 50.10MPa
抗弯强度: 31.00MPa
编号: JGHS 064



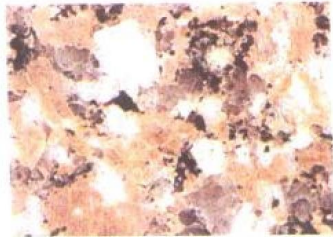
名称: 雪里红
(name): (SNOW RED)
产地: 山东 (Shandong)
抗压强度:
抗弯强度:
编号: JGHS 065



名称: 罗源红
(name): (LUOYUAN RED)
产地: 福建 (Fujian)
抗压强度: 194.00MPa
抗弯强度: 11.40MPa
编号: JGHS 066



名称: 关山红
(name): (GUANSHAN RED)
产地: 安徽 (Anhui)
抗压强度:
抗弯强度:
编号: JGHS 067



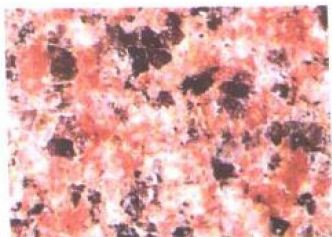
名称: 安溪红
(name): (ANXI RED)
产地: 福建 (Fujian)
抗压强度: 167.00MPa
抗弯强度: 19.26MPa
编号: JGHS 068



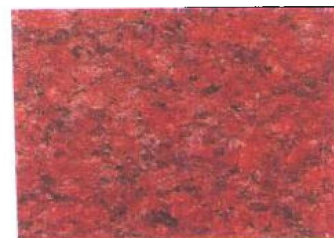
名称: 五莲红
(name): (WULIAN RED)
产地: 山东 (Shandong)
抗压强度: 92.00MPa
抗弯强度: 8.50MPa
编号: JGHS 069



名称: 安阳红
(name): (ANYANG RED)
产地: 河南 (Henan)
抗压强度:
抗弯强度:
编号: JGHS 070



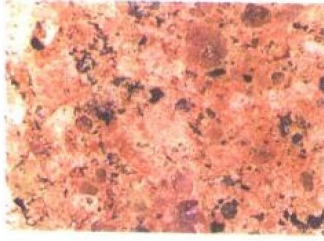
名称: 诺尔红
(name): (NUOER RED)
产地: 内蒙古 (Neimenggu)
抗压强度: 163.10MPa
抗弯强度: 11.90MPa
编号: JGHS 071



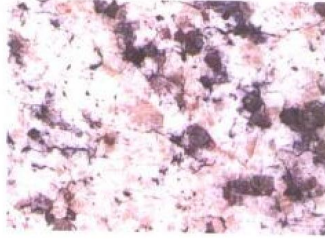
名称: 泸定红
(name): (LUDING RED)
产地: 四川 (Sichuan)
抗压强度: 124.70MPa
抗弯强度: 18.30MPa
编号: JGHS 072

注: 石材乃天然产品, 本图谱的颜色纹理可能与原石略有差异, 图谱及数据仅供参考, 应通过有关国家现行标准规定试验方可使用。

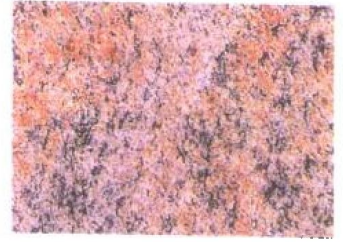
中山盛兴幕墙有限公司提供



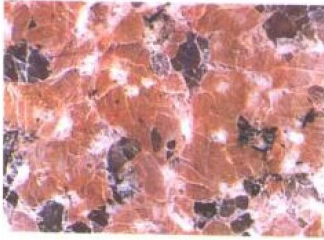
名称: 光泽红
(name): (GUANGZE RED)
产地: 福建 (Fujian)
抗压强度:
抗弯强度:
编号: JGHS 073



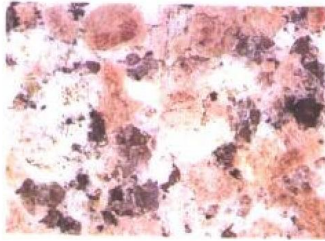
名称: 宝石红
(name): (GEM RED)
产地: 内蒙古 (Neimenggu)
抗压强度:
抗弯强度:
编号: JGHS 074



名称: 虎贝红
(name): (HUBEI RED)
产地: 辽宁 (Liaoning)
抗压强度:
抗弯强度:
编号: JGHS 075



名称: 珍珠红 A
(name): (PEARL RED) A
产地: 河北 (Hebei)
抗压强度:
抗弯强度:
编号: JGHS 076



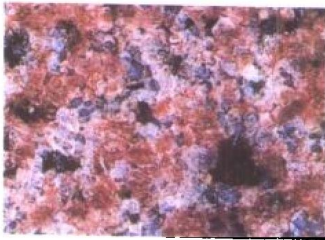
名称: 珍珠红 B
(name): (PEARL RED) B
产地: 山东 (Shandong)
抗压强度:
抗弯强度:
编号: JGHS 077



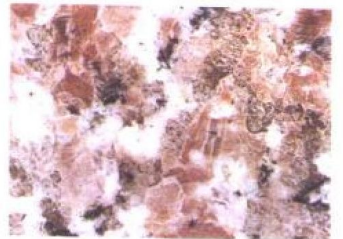
名称: 武夷红
(name): (WUYI RED)
产地: 福建 (Fujian)
抗压强度:
抗弯强度:
编号: JGHS 078



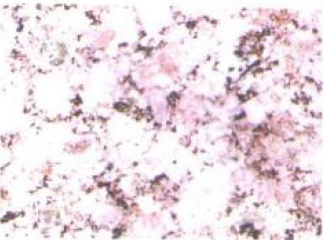
名称: 三峡红 A
(name): (THREE-GORGES RED) A
产地: 湖北 (Hubei)
抗压强度: 12.94MPa
抗弯强度: 13.10MPa
编号: JGHS 079



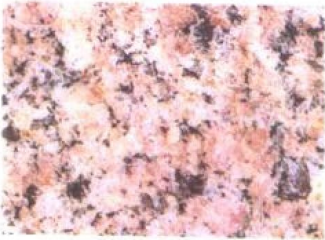
名称: 三峡红 B
(name): (THREE-GORGES RED) B
产地: 湖北 (Hubei)
抗压强度: 129.40MPa
抗弯强度: 13.10MPa
编号: JGHS 080



名称: 桃花红 A
(name): (PEACH FLOWER RED) A
产地: 北京 (Beijing)
抗压强度: 66.40MPa
抗弯强度: 9.20MPa
编号: JGHS 081



名称: 桃花红 B
(name): (PEACH FLOWER RED) B
产地: 福建 (Fujian)
抗压强度:
抗弯强度:
编号: JGHS 082



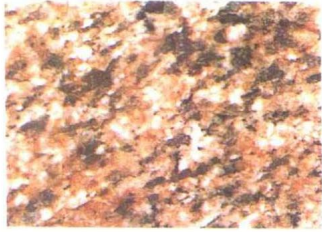
名称: 高粱红 A
(name): (SORGHUM RED) A
产地: 辽宁 (Liaoning)
抗压强度:
抗弯强度:
编号: JGHS 083



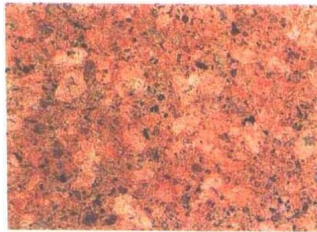
名称: 高粱红 B
(name): (SORGHUM RED) B
产地: 内蒙古 (Neimenggu)
抗压强度:
抗弯强度:
编号: JGHS 084

注: 石材乃天然产品, 本图谱的颜色纹理可能与原石略有差异, 图谱及数据仅供参考, 应通过有关国家现行标准规定试验方可使用。

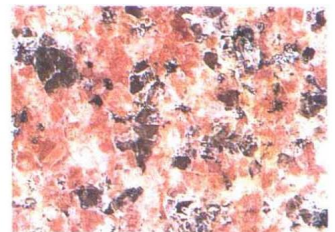
中山盛兴幕墙有限公司提供



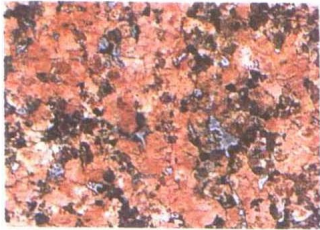
名称: 岱海红
(name): (DAIHAI RED)
产地: 内蒙古 (Neimenggu)
抗压强度:
抗弯强度:
编号: JGHS 085



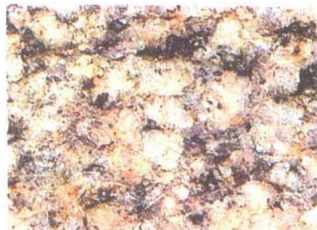
名称: 宁城红
(name): (NINGCHENG RED)
产地: 内蒙古 (Neimenggu)
抗压强度:
抗弯强度:
编号: JGHS 086



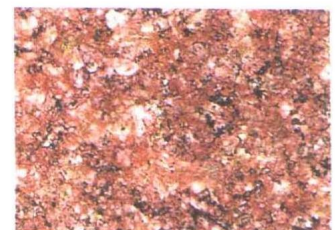
名称: 伏牛红
(name): (FUNIU RED)
产地: 河南 (Henan)
抗压强度:
抗弯强度:
编号: JGHS 087



名称: 南郑红
(name): (NANZHENG RED)
产地: 陕西 (Shanxi)
抗压强度:
抗弯强度:
编号: JGHS 088



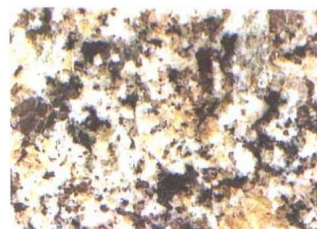
名称: 燕山红
(name): (YANSHAN RED)
产地: 河北 (Hebei)
抗压强度: 116.10MPa
抗弯强度: 14.80MPa
编号: JGHS 089



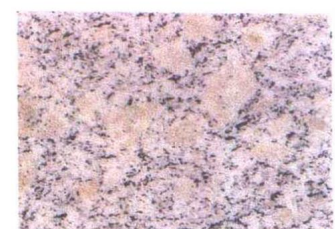
名称: 仙人红
(name): (CELESTIAL RED)
产地: 江西 (Jiangxi)
抗压强度:
抗弯强度:
编号: JGHS 090



名称: 太阳红
(name): (SUN RED)
产地: 湖南 (Hunan)
抗压强度:
抗弯强度:
编号: JGHS 091



名称: 小溪红
(name): (SMALL STREAM RED)
产地: 湖南 (Hunan)
抗压强度:
抗弯强度:
编号: JGHS 092



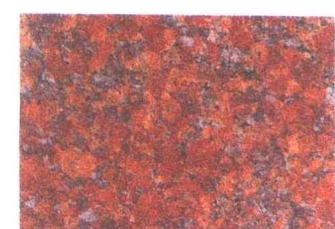
名称: 山微红
(name): (SHANWEI RED)
产地: 广东 (Guangdong)
抗压强度:
抗弯强度:
编号: JGHS 093



名称: 天全红
(name): (TIANQUAN RED)
产地: 四川 (Sichuan)
抗压强度:
抗弯强度:
编号: JGHS 094



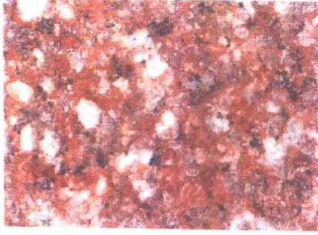
名称: 莱州红
(name): (LAIZHOU RED)
产地: 山东 (Shandong)
抗压强度: 158.50MPa
抗弯强度: 15.17MPa
编号: JGHS 095



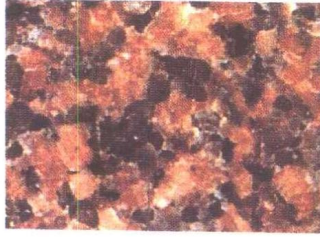
名称: 亚洲红
(name): (ASIA RED)
产地: 四川 (Sichuan)
抗压强度: 280.00MPa
抗弯强度: 17.00MPa
编号: JGHS 096

注: 石材乃天然产品, 本图谱的颜色纹理可能与原石略有差异, 图谱及数据仅供参考, 应通过有关国家现行标准规定试验方可使用。

中山盛兴幕墙有限公司提供



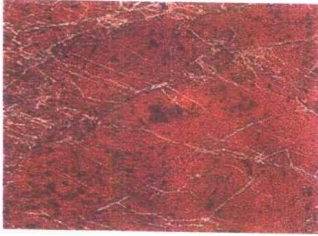
名称: 荣经红
(name): (RONGJING RED)
产地: 四川 (Sichuan)
抗压强度: 10.46MPa
抗弯强度: 0.99MPa
编号: JGHS 097



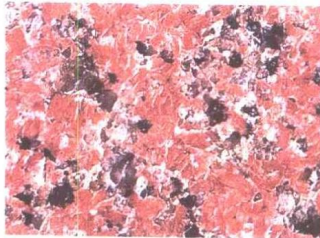
名称: 夕阳红
(name): (XIYANG RED)
产地: 河南 (Henan)
抗压强度:
抗弯强度:
编号: JGHS 098



名称: 平山红
(name): (PINGSHAN RED)
产地: 河北 (Hebei)
抗压强度:
抗弯强度:
编号: JGHS 099



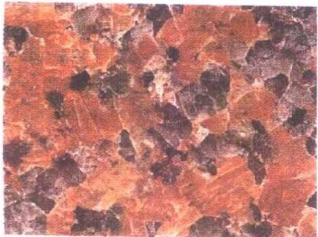
名称: 通磊红
(name): (TONGLEI RED)
产地: 内蒙古 (Neimenggu)
抗压强度:
抗弯强度:
编号: JGHS 100



名称: 一品红
(name): (POINSETTIA)
产地: 浙江 (Zhejiang)
抗压强度:
抗弯强度:
编号: JGHS 101



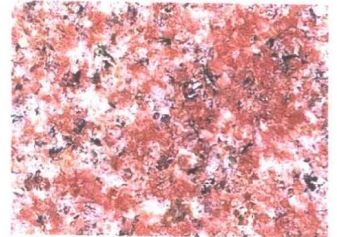
名称: 枫叶红 A
(name): (MAPLE-LEAF RED) A
产地: 内蒙古 (Neimenggu)
抗压强度:
抗弯强度:
编号: JGHS 102



名称: 枫叶红 B
(name): (MAPLE-LEAF RED) B
产地: 广西 (Guangxi)
抗压强度:
抗弯强度:
编号: JGHS 103



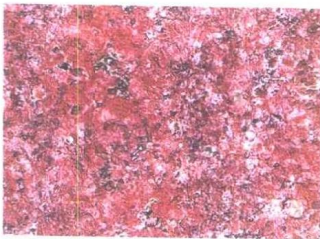
名称: 川絮红
(name): (CHUANXU RED)
产地: 四川 (Sichuan)
抗压强度: 99.40MPa
抗弯强度: 16.30MPa
编号: JGHS 104



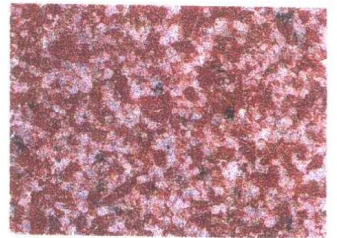
名称: 冰花红
(name): (ICE-FLOWER RED)
产地: 四川 (Sichuan)
抗压强度:
抗弯强度:
编号: JGHS 105



名称: 四川红 A
(name): (SICHUAN RED) A
产地: 四川 (Sichuan)
抗压强度: 162.6MPa
抗弯强度: 17.10MPa
编号: JGHS 106



名称: 四川红 B
(name): (SICHUAN RED) B
产地: 四川 (Sichuan)
抗压强度: 162.60MPa
抗弯强度: 17.10MPa
编号: JGHS 107



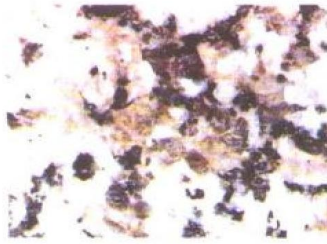
名称: 四川红 C
(name): (SICHUAN RED) C
产地: 四川 (Sichuan)
抗压强度: 162.60MPa
抗弯强度: 17.10MPa
编号: JGHS 108

注: 石材乃天然产品, 本图谱的颜色纹理可能与原石略有差异, 图谱及数据仅供参考, 应通过有关国家现行标准规定试验方可使用。

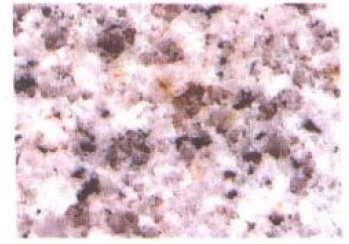
中山盛兴幕墙有限公司提供



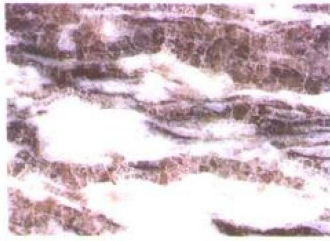
名称: 雪花红
(name): (SNOW-FLOWER RED)
产地: 山东 (shandong)
抗压强度: 106.00MPa
抗弯强度: 7.86MPa
编号: JGHS 109



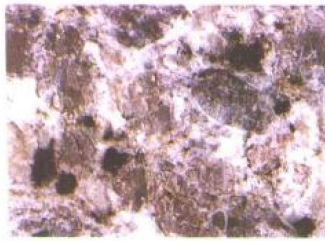
名称: 桂林红
(name): (GUILIN RED)
产地: 广西 (Guangxi)
抗压强度:
抗弯强度:
编号: JGHS 110



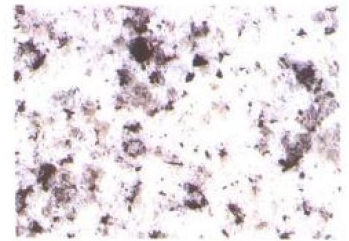
名称: 新会红
(name): (XINHUI RED)
产地: 广东 (Guangdong)
抗压强度: 124.00MPa
抗弯强度: 10.10MPa
编号: JGHS 111



名称: 石棉红
(name): (SHIMIAN RED)
产地: 四川 (Sichuan)
抗压强度: 162.6MPa
抗弯强度: 17.20MPa
编号: JGHS 112



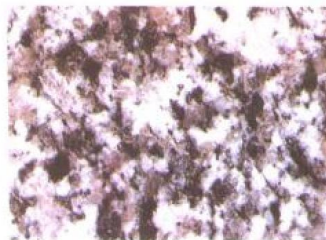
名称: 中京红 A
(name): (ZHONGJING RED) A
产地: 内蒙古 (Neimenggu)
抗压强度:
抗弯强度:
编号: JGHS 113



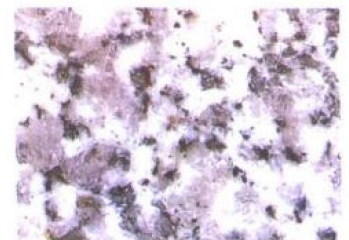
名称: 中京红 B
(name): (ZHONGJING RED) B
产地: 内蒙古 (Neimenggu)
抗压强度:
抗弯强度:
编号: JGHS 114



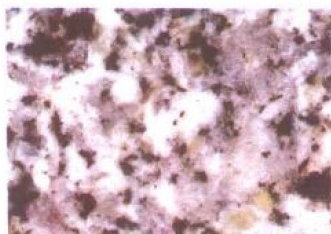
名称: 将军红 A
(name): (MARSHAL RED) A
产地: 山东 (Shandong)
抗压强度: 191.70MPa
抗弯强度: 16.72MPa
编号: JGHS 115



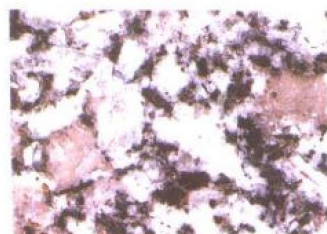
名称: 将军红 B
(name): (MARSHAL RED) B
产地: 山东 (Shandong)
抗压强度: 191.70MPa
抗弯强度: 16.72MPa
编号: JGHS 116



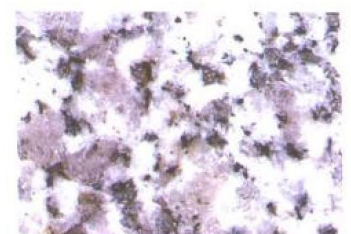
名称: 将军红 C
(name): (MARSHAL RED) C
产地: 山东 (Shandong)
抗压强度: 191.70MPa
抗弯强度: 16.72MPa
编号: JGHS 117



名称: 将军红 D
(name): (MARSHAL RED) D
产地: 山东 (Shandong)
抗压强度: 191.70MPa
抗弯强度: 16.70 MPa
编号: JGHS 118



名称: 齐鲁红
(name): (QILU RED)
产地: 山东 (Shandong)
抗压强度:
抗弯强度:
编号: JGHS 119



名称: 天麻红
(name): (TIANMA RED)
产地: 河南 (Henan)
抗压强度:
抗弯强度:
编号: JGHS 120

注: 石材乃天然产品, 本图谱的颜色纹理可能与原石略有差异, 图谱及数据仅供参考, 应通过有关国家现行标准规定试验方可使用。

中山盛兴幕墙有限公司提供



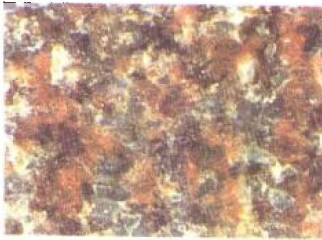
名称: 西施红 A
(name): (XISHI RED) A
产地: 河南 (Henan)
抗压强度:
抗弯强度:
编号: JGHS 121



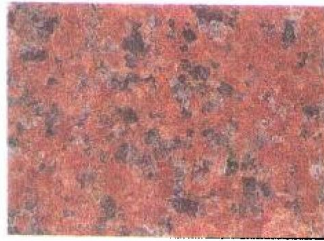
名称: 西施红 B
(name): (XISHI RED) B
产地: 河南 (Henan)
抗压强度:
抗弯强度:
编号: JGHS 122



名称: 浪花红
(name): (LANGHUA RED)
产地: 广东 (Guangdong)
抗压强度:
抗弯强度:
编号: JGHS 123



名称: 柳埠红 A
(name): (LIUBU RED) A
产地: 山东 (Shandong)
抗压强度: 208.00MPa
抗弯强度: 21.27MPa
编号: JGHS 124



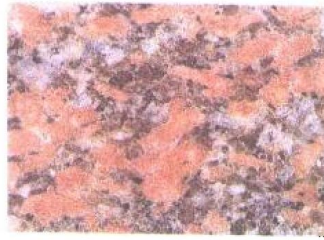
名称: 柳埠红 B
(name): (LIUBU RED) B
产地: 山东 (Shandong)
抗压强度: 208.00MPa
抗弯强度: 21.27MPa
编号: JGHS 125



名称: 柳埠红 C
(name): (LIUBU RED) C
产地: 山东 (Shandong)
抗压强度: 208.00MPa
抗弯强度: 21.27MPa
编号: JGHS 126



名称: 柳埠红 D
(name): (LIUBU RED) D
产地: 山东 (Shandong)
抗压强度: 208.00MPa
抗弯强度: 21.27MPa
编号: JGHS 127



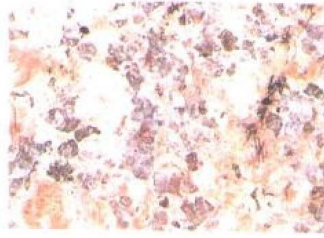
名称: 柳埠红 E
(name): (LIUBU RED) E
产地: 山东 (Shandong)
抗压强度: 208.00MPa
抗弯强度: 21.27MPa
编号: JGHS 128



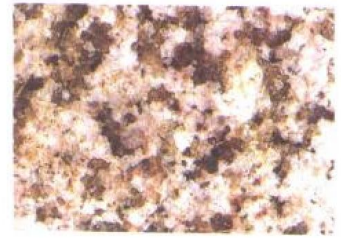
名称: 巨星红
(name): (GIANT-STAR RED)
产地: 四川 (Sichuan)
抗压强度: 13.97MPa
抗弯强度: 2.60MPa
编号: JGHS 129



名称: 长城红 A
(name): (THE GREAT WALL RED) A
产地: 河北 (Hebei)
抗压强度:
抗弯强度:
编号: JGHS 130



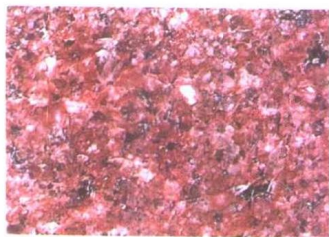
名称: 长城红 B
(name): (THE GREAT WALL RED) B
产地: 辽宁 (Liaoning)
抗压强度:
抗弯强度:
编号: JGHS 131



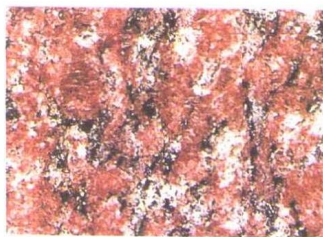
名称: 三合红
(name): (SANHE RED)
产地: 四川 (Sichuan)
抗压强度: 119.6MPa
抗弯强度: 19.00MPa
编号: JGHS 132

注: 石材乃天然产品, 本图谱的颜色纹理可能与原石略有差异, 图谱及数据仅供参考, 应通过有关国家现行标准规定试验方可使用。

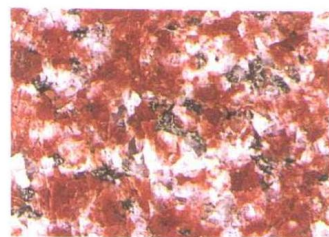
中山盛兴幕墙有限公司提供



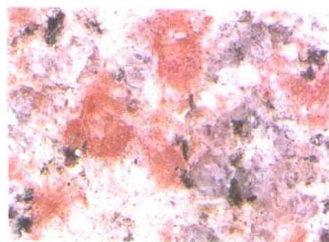
名称: 玫瑰红
(name): (ROSE RED)
产地: 四川 (Sichuan)
抗压强度:
抗弯强度:
编号: JGHS 133



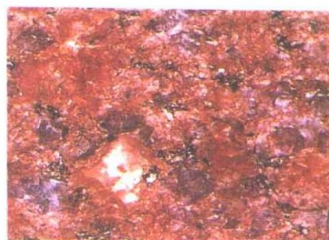
名称: 贵妃红
(name): (MADAME RED)
产地: 山西 (Shanxi)
抗压强度: 131.00MPa
抗弯强度:
编号: JGHS 134



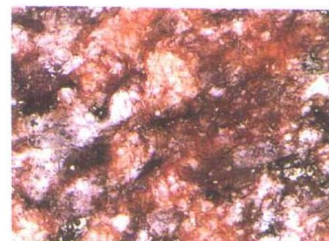
名称: 中国红 A
(name): (CHINA RED) A
产地: 四川 (Sichuan)
抗压强度: 122.80MPa
抗弯强度: 15.60MPa
编号: JGHS 135



名称: 中国红 B
(name): (CHINA RED) B
产地: 四川 (Sichuan)
抗压强度:
抗弯强度:
编号: JGHS 136



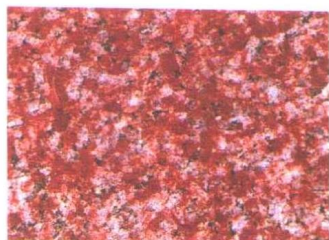
名称: 中华红 A
(name): (CHINA RED) A
产地: 四川 (Sichuan)
抗压强度:
抗弯强度:
编号: JGHS 137



名称: 中华红 B
(name): (CHINA RED) B
产地: 四川 (Sichuan)
抗压强度:
抗弯强度:
编号: JGHS 138



名称: 元帅红
(name): (MARSHAL RED)
产地: 新疆 (Xinjiang)
抗压强度:
抗弯强度:
编号: JGHS 139



名称: 长征红
(name): (CHANGZHENG RED)
产地: 四川 (Sichuan)
抗压强度:
抗弯强度:
编号: JGHS 140



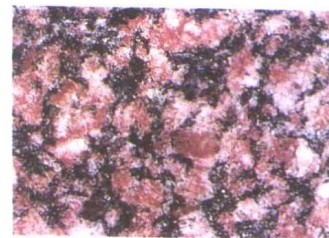
名称: 昭君红
(name): (ZHAOJUN RED)
产地: 山西 (Shanxi)
抗压强度:
抗弯强度:
编号: JGHS 141



名称: 大花红
(name): (BIG FLOWER RED)
产地: 广东 (Guangdong)
抗压强度:
抗弯强度:
编号: JGHS 142



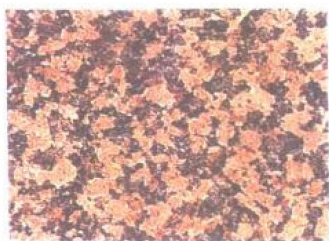
名称: 石岛红
(name): (PENINSULA RED)
产地: 山东 (Shandong)
抗压强度: 239.00MPa
抗弯强度: 13.90MPa
编号: JGHS 143



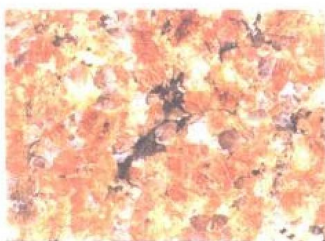
名称: 金河红
(name): (JINHE RED)
产地: 河南 (Henan)
抗压强度:
抗弯强度:
编号: JGHS 144

注: 石材乃天然产品, 本图谱的颜色纹理可能与原石略有差异, 图谱及数据仅供参考, 应通过有关国家现行标准规定试验方可使用。

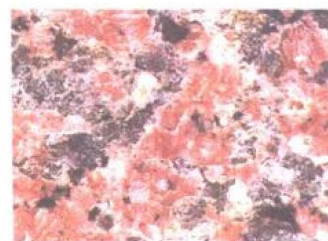
中山盛兴幕墙有限公司提供



名称: 天山红
(name): (TIANSHAN RED)
产地: 新疆 (Xinjiang)
抗压强度:
抗弯强度:
编号: JGHS 145



名称: 金顶红
(name): (JINDING RED)
产地: 四川 (Sichuan)
抗压强度:
抗弯强度:
编号: JGHS 146



名称: 富源红
(name): (FUYUAN RED)
产地: 四川 (Sichuan)
抗压强度:
抗弯强度:
编号: JGHS 147



名称: 高宝鼎 A
(name): (GAOBAODING RED) A
产地: 四川 (Sichuan)
抗压强度:
抗弯强度:
编号: JGHS 148



名称: 高宝鼎 B
(name): (GAOBAODING RED) B
产地: 四川 (Sichuan)
抗压强度:
抗弯强度:
编号: JGHS 149



名称: 高宝鼎 C
(name): (GAOBAODING RED) C
产地: 四川 (Sichuan)
抗压强度:
抗弯强度:
编号: JGHS 150



名称: 丰宁红
(name): (FENG NING RED)
产地: 河北 (Hebei)
抗压强度:
抗弯强度:
编号: JGHS 151



名称: 遨宇
(name): (AOYU)
产地: 山东 (Shandong)
抗压强度:
抗弯强度:
编号: JGHS 152



名称: 晶红
(name): (JINGHONG)
产地: 山东 (Shandong)
抗压强度:
抗弯强度:
编号: JGHS 153



名称: 芙蓉红
(name): (LOTUS RED)
产地: 四川 (Sichuan)
抗压强度:
抗弯强度:
编号: JGHS 154



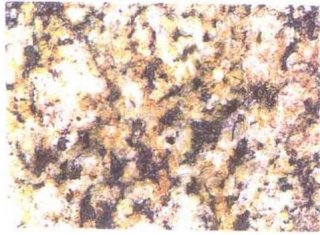
名称: 万山红
(name): (WANSHAN RED)
产地: 山东 (Shandong)
抗压强度:
抗弯强度:
编号: JGHS 155



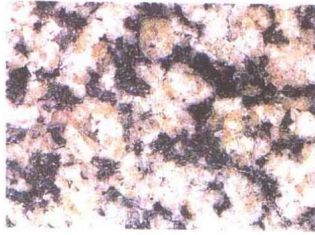
名称: 康熙红
(name): (KANGXI RED)
产地: 内蒙古 (Neimenggu)
抗压强度:
抗弯强度:
编号: JGHS 156

注: 石材乃天然产品, 本图谱的颜色纹理可能与原石略有差异, 图谱及数据仅供参考, 应通过有关国家现行标准规定试验方可使用。

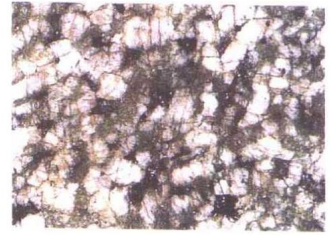
中山盛兴幕墙有限公司提供



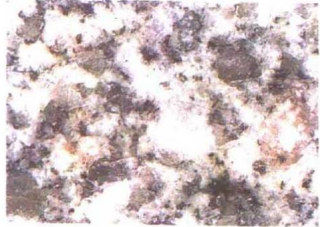
名称: 豆绿
(name): (BEANS GREEN)
产地: 河北 (Hebei)
抗压强度: 290.3MPa
抗弯强度: 40.40MPa
编号: JGHS 181



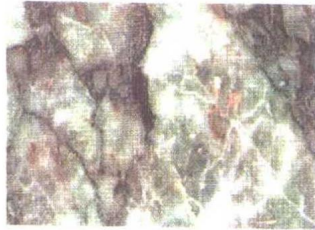
名称: 宁城绿
(name): (NINGCHENG GREEN)
产地: 内蒙古 (Neimenggu)
抗压强度:
抗弯强度:
编号: JGHS 182



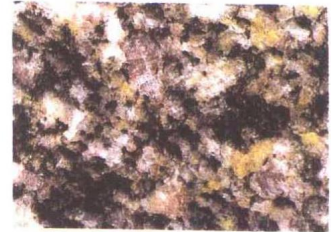
名称: 三峡绿 A
(name): (THREE-GORGES GREEN) A
产地: 湖北 (Hubei)
抗压强度:
抗弯强度:
编号: JGHS 183



名称: 三峡绿 B
(name): (THREE-GORGES GREEN) B
产地: 湖北 (Hubei)
抗压强度:
抗弯强度:
编号: JGHS 184



名称: 岑溪绿
(name): (CENXI GREEN)
产地: 广西 (Guangxi)
抗压强度:
抗弯强度: 12.60MPa
编号: JGHS 185



名称: 芙蓉绿
(name): (LOTUS GREEN)
产地: 河南 (Henan)
抗压强度:
抗弯强度:
编号: JGHS 186



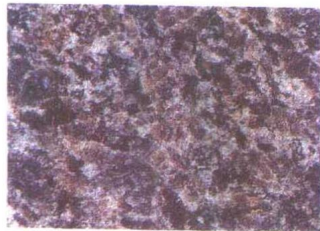
名称: 孔雀绿
(name): (PEACOCK GREEN)
产地: 山东 (Shandong)
抗压强度: 177.00MPa
抗弯强度: 13.30MPa
编号: JGHS 187



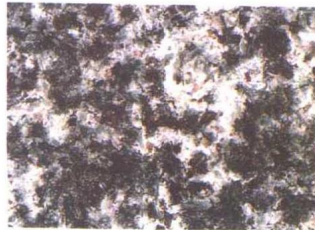
名称: 天泉绿
(name): (TIANQUAN GREEN)
产地: 内蒙古 (Neimenggu)
抗压强度:
抗弯强度:
编号: JGHS 188



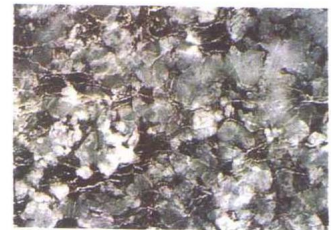
名称: 丹东绿
(name): (DANDONG GREEN)
产地: 辽宁 (Liaoning)
抗压强度:
抗弯强度:
编号: JGHS 189



名称: 宝兴绿 A
(name): (BAOXING GREEN) A
产地: 四川 (Sichuan)
抗压强度:
抗弯强度:
编号: JGHS 190



名称: 宝兴绿 B
(name): (BAOXING GREEN) B
产地: 四川 (Sichuan)
抗压强度:
抗弯强度:
编号: JGHS 191



名称: 牡丹绿
(name): (MUDAN GREEN)
产地: 河南 (Henan)
抗压强度: 135.70MPa
抗弯强度: 25.60MPa
编号: JGHS 192

注: 石材乃天然产品, 本图谱的颜色纹理可能与原石略有差异, 图谱及数据仅供参考, 应通过有关国家现行标准规定试验方可使用。

中山盛兴幕墙有限公司提供