

设计

服装

Costume design
Colors-harmonizing usage

庞绮 邢敏 编著

艺术设计色彩配色应用丛书
Colors-harmonizing usage



Costume design

江西美术出版社·机械工业出版社

艺术设计色彩配色应用丛书



环艺设计 色彩配色应用

刘东雷 编著

江西美术出版社 · 机械工业出版社

图书在版编目(CIP)数据

服装设计色彩配色应用 / 庞绮、邢敏编著. — 南昌:

江西美术出版社, 2003.1

(艺术设计色彩配色应用丛书)

ISBN 7-80690-048-9

I.服... II.①庞...②邢... III.服装-设计-配色

IV.TS941.11

中国版本图书馆CIP数据核字(2002)第091642号

服装设计·色彩配色应用

fuzhuang sheji secai peise yingyong

庞 绮 邢 敏 编 著

江西美术出版社·机械工业出版社

(南昌市子安路66号江美大厦·北京市百万庄大街22号)

全国新华书店经销

制 版: 江美数码科技有限公司

印 刷: 深圳利丰雅高印刷有限公司

2003年1月第1版

2003年1月第1次印刷

开 本: 889毫米×1194毫米 1/48

印 张: 2 印 数: 1-5 000

ISBN 7-80690-048-9/J·969

定 价: 20.00元

前言

色彩在人的视觉中最敏感，不但在绘画中常被称为第一视觉语言，而且在现代设计当中也是极其重要的构成因素。不同的色彩能触动人们不同的情感，不同的时代、不同的人对色彩有着不同的审美反映，观察色彩会引起多种的感受和联想。

由于不同色彩本身代表不同情感及三要素之间的关系，因而形成色彩之间的组合搭配就具有一定的复杂性。在不同的用途、不同的场合中，必须采用不同的色彩搭配。众所周知，颜色从来都不是孤立存在的，但如何搭配它们，完全依赖个人的文化及艺术修养，依赖自我感觉、经验及想像力，并没有什么特别的固定模式。我们为了给设计创作带来一些借鉴，特别邀请了清华大学美术学院、北京服装学院有着丰富色彩教学经验的老师编撰了这套有关平面、服装、包装、展示、网页、环艺六个不同设计专业的色彩配色应用丛书。丛书的每一位作者都力求以成功的设计作品为范例，用简短的文字叙述本专业设计色彩搭配的一般规律，以期给读者一些有益的参照和借鉴。

色彩是服装设计的重要组成部分之一，在视觉感受上有着举足轻重的位置。本书将每幅设计作品的色彩加以提炼，进行搭配组合，以加深读者对服饰色彩的感受能力，而能使设计意念随心所欲。另外，本书选用的范围由北京服装学院服装系张博、秦岳等同学提供，在此表示衷心感谢。

目录

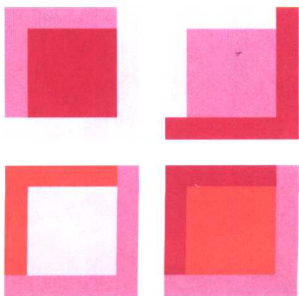
室内公共空间设计	1
个人空间设计	49
室外空间设计	67
室内陈设设计	81


有 彩 色 应 用

有彩色应用

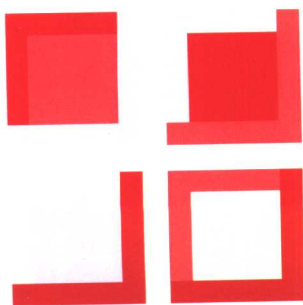


红色多用于女性的服装设计，使穿着者显得容光焕发、精神矍铄。大红色显得妩媚、浪漫，多用于时髦女性的服饰色彩；粉红色娇嫩、轻盈，是显露女性娇美的色彩。

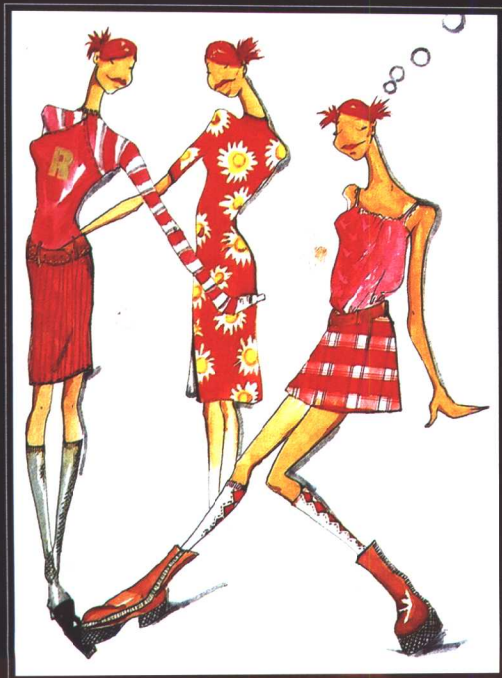




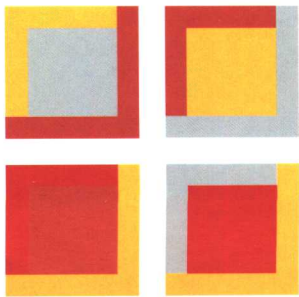
在日常生活中红色最能展现出女性的魅力。红色淡化后呈粉红色，暗化后呈紫红色。当色彩的阴度、纯度变化时，其“性格”也随之发生奇妙的变化。左边的一套上衣采用了高明度的浅粉红，下装保留了红色纯正的饱和度，上下装虽使用了同一色相，却形成了不同的明度、纯度之间的对比。右边的一套降低了红色的纯度，上下装产生了微妙的色彩变化，取得了统一和谐的效果。



有彩色应用

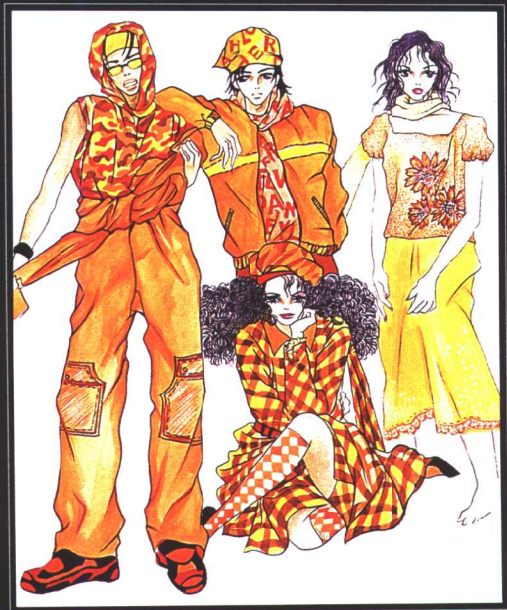
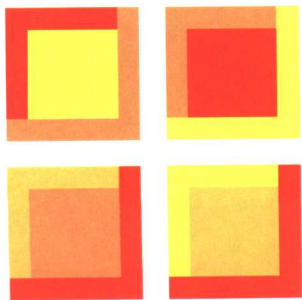


红色具有丰富的性格，也是最有穿透力、适应范围较广泛的一种色彩。红色服装应慎重地选择色相的倾向性，尤其要把握好红色的纯度。此系列服装选择了纯度较高的红色，艳丽而不庸俗，衬托出了少女的热情奔放。





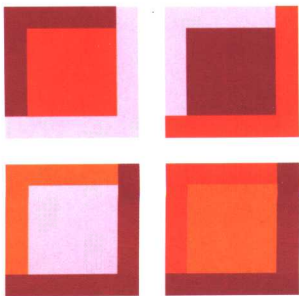
橙色是有彩色系中最温暖的色彩，也是年轻人的色彩。它给人的感觉是温暖、明亮、热烈，视觉刺激感强。图中选用纯度较高的橙色，大面积的橙色与小面积的黄色搭配，较好地突出了青年人的年龄特征以及大胆的穿衣意识。



有彩色应用

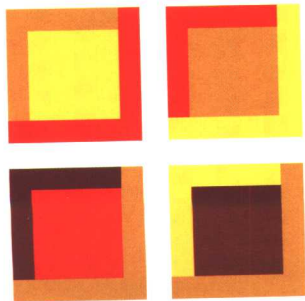


橙色是一种极富有性格的色彩。橙色系包括橙红、橙黄色等。此服装设计大面积采用橙红色，恰到好处地表现出年轻人的时尚感。

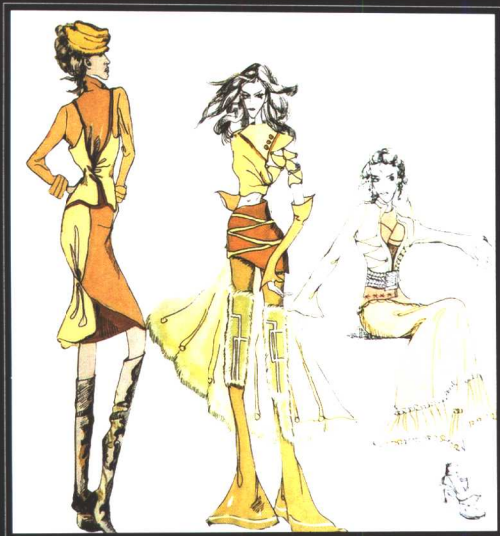




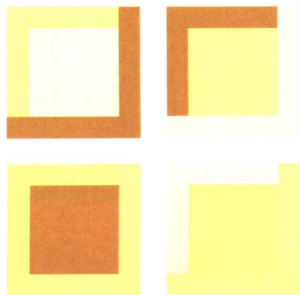
一般在生活装中很少大面积使用鲜橙色。此服装设计降低了橙色的纯度并局部点缀黑色，巧妙地使这一系列少女装协调而无躁感，较好地表现了少女的浪漫情怀。

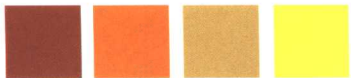


有彩色应用

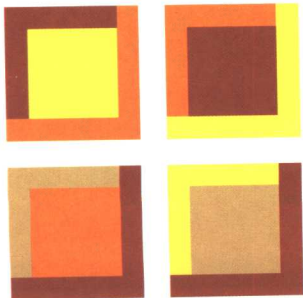


淡黄是充满生命力的色彩。它运用在服装中，极能表现出少女的青春与年轻女性的俏丽。此系列服装淡黄与同色系的棕、绿搭配，相应降低其纯度，形成了和谐的视觉效果。

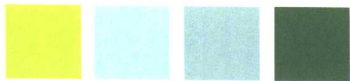




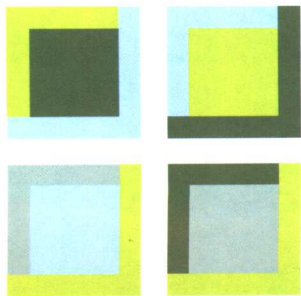
黄色是高明度色系的代表。它与其他色彩搭配时有一定的限制，暖黄色系的最佳搭档为冷色及中性色系。在此黄色系列服装中棕色起到了较好的衬托作用，有效地表现了明度的层次变化，使两色间形成了协调的色彩关系，避免了黄色易产生的浮躁与俗气。

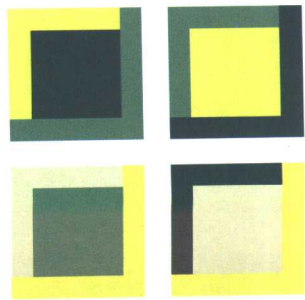


有彩色应用



由于绿色是中性色彩，因而在视觉上给人以舒适感。此系列休闲服装的色彩设计是运用较低纯度的绿色为主色调，搭配浅灰、浅蓝，给人轻松、愉快的好心情。





绿色是中性色彩，是健康与生机勃勃的象征。此系列服装运用了不同倾向性的绿色，如蓝绿、黄绿、灰绿等，使同色系的绿色既统一又有丰富的变化。

有彩色应用



含灰或冷调的绿色不那么焦躁，用在军装式的时装中往往流露出帅气感，故颇得现代女性的青睐，突显当今女性的自信、自强。

