

现代

象棋

排局

荟萃

潘煜春  
钟志康 编  
冯康成  
陈英子 审



江苏  
科学技术  
出版社

排

!!!

现

局

代

发

象

卒

棋



# 现代象棋排局荟萃

江苏科学技术出版社

## 现代象棋排局荟萃

潘煜春 钟志康 冯康成 编选

---

出版发行：江苏科学技术出版社

经 销：江苏省新华书店

印 刷：涟水县印刷厂

---

开本787×1092毫米 1/32 印张14 字数314,500

1993年1月第1版 1996年1月第3次印刷

印数 13,001—19,800册

---

ISBN 7—5345—1487—8

---

Z·231

定价：14.40元

责任编辑 陈乃祥

我社图书如有印装质量问题，可随时向承印厂调换

## 内 容 提 要

本书荟萃了现代国内（包括台湾、香港地区）象棋排局名家的排局佳作，近400则，分“字形局和图形局”、“连照胜局”、“非连照胜局”、“普通和局”、“七子和局”、“少子局”、“满子局”等章编排。所选排局短小精悍，富有科学性、艺术性和实用性。棋迷们一册在手，认真研究，深入揣摩，不仅能从中学到排局技巧，而且能提高实战能力，是初、中级象棋爱好者研究象棋残局杀法的优秀参考资料。

## 编者的话

象棋是一项体育运动，列宁称之为“智慧的体操”，大量的实践证明：经常下象棋，不仅能锻炼、提高一个人的逻辑思维能力，还能加强人的竞争意识与斗争意志。匪纹枰对垒，布阵斗法，一着占先，兴味无穷，更使这项活动具有奇妙的吸引力；无怪我国民间的象棋活动极为普遍，经常下棋的群众要数以亿计了。

国运兴则棋事盛。新中国成立以来，随着象棋活动广泛深入的开展，对开、中、残局等棋艺理论的研究也不断深化，推陈出新。在苍翠繁茂的象棋之树上，排局是别具风采、引人瞩目的一枝。

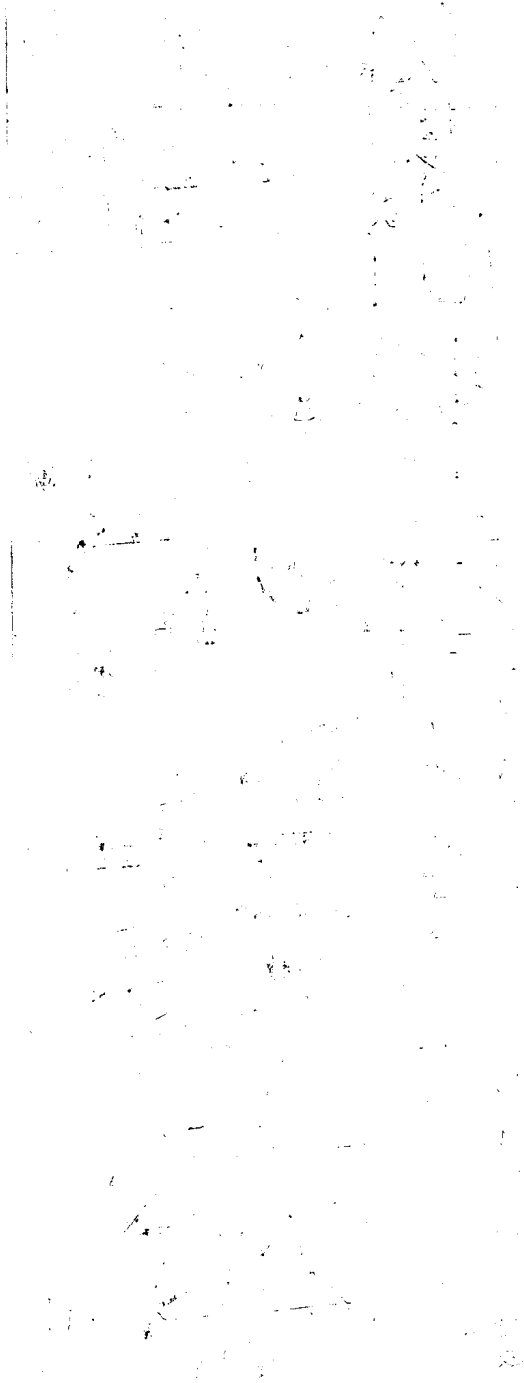
所谓“排局”，是一种与残局相似的棋局，古谱中或称“棋势”、“变形”等。排局的特征是：它综合了一般残局的特点，经过创造性的缜密构思，编排成一种剑拔弩张、陷阱四伏的惊险局势；棋路深奥复杂，变化万端，虽大都以和局告终，但战斗过程风云变幻，奇谲万状，一步不当，立遭败绩。作者困难见巧，斗险争新；解者困难生趣，深研穷诘；双方你追我赶，互促共进，使我国近年的排局界呈现出一派生机勃勃的崭新面貌。

排局的类别很多，诸如连照胜局、宽紧局、民间排局

(包括江湖残局)、七子和局、字形或图形排局等。本书编者有志于各类排局的创作与研究，积累有年，乃汇编成书。本书体例完备，蒐集丰富，且所载局谱都是近几十年来出现于棋坛的排局新构，有别于《百局象棋谱》、《蕉窗逸品》等古谱。局势繁简不一，而构思各有特色；有些局谱的精微玄妙之处，绝不在“七星聚会”、“野马操田”等著名古谱之下。

经验证明：要提高棋艺水平，经常读谱演谱，是必不可少的工夫。我们向象棋爱好者推出这本书，供他们演习揣摩，对于深入领会象棋方局的精髓，乃至切实提高残局对垒的实战水平，相信都是大有裨益的。

封面设计 杨 震





# 目 录

## 第一章 排局理论文章

艺术家手中的千军万马

——论象棋七个兵种……崔鸿传 陈建新 ( 1 )

## 第二章 字形局和图形局

- 第1局 “象棋排局荟萃” (X、Q、P、J、H、C)  
六字组局……………任 云拟局 ( 7 )
- 第2局 “元旦”字形局……………张永刚拟局 ( 11 )
- 第3局 “三八”字形局……………唐 飞拟局 ( 13 )
- 第4局 “三八”后字形局……………小 中拟局 ( 14 )
- 第5局 “五一”字形局……………童明顺拟局 ( 15 )
- 第6局 “六一”字形局……………高佩玉拟局 ( 17 )
- 第7局 “六一”字形局……………唐 飞拟局 ( 18 )
- 第8局 “七一”字形局……………忻惠珍拟局 ( 19 )
- 第9局 “7·1”字形局……………谢苒萌拟局 ( 20 )
- 第10局 “十一”字形局……………张 红拟局 ( 21 )
- 第11局 “十一”字形局……………秦金华拟局 ( 21 )
- 第12局 “十一”字形局……………马行义拟局 ( 22 )
- 第13局 “十一”字形局……………李风凯拟局 ( 23 )
- 第14局 “10·1”字形局……………张 武拟局 ( 24 )
- 第15局 “十、十”后字形局……………张永刚拟局 ( 25 )

- 第16局 “1”字形局……………朱启洪拟局 (25)
- 第17局 “三”字形局……………谢侠逊拟局 (26)
- 第18局 “10”字形局……………邹武拟局 (26)
- 第19局 “七大”字形局……………陆曙光拟局 (27)
- 第20局 “十二大”字形局……………董永明拟局 (29)
- 第21局 “2000”字形组局……………潘煜春拟局 (30)
- 第22局 “五羊杯”三字组局……………童明顺拟局 (32)
- 第23局 “中”字形局……………朱鹤洲拟局 (35)
- 第24局 “龙”字形局……………万安平 王光忠拟局 (36)
- 第25局 “吕”字形局……………李 浣 任 云拟局 (37)
- 第26局 “节”字形局……………杜和铁拟局 (38)
- 第27局 节外生枝(象形局)……………蒋 权拟局 (39)
- 第28局 “开”字形局……………张合斌拟局 (40)
- 第29局 “兵”字形局……………梁 明拟局 (41)
- 第30局 “平”字形局……………陆兆养拟局 (42)
- 第31局 “严”字形局……………王和生拟局 (43)
- 第32局 “亚”字形局……………童明顺拟局 (44)
- 第33局 “还”字形局……………苏德龙拟局 (45)
- 第34局 “士兵”字形局……………刘长春拟局 (46)
- 第35局 “中山”字形局……………钟志康拟局 (47)
- 第36局 “大使”双字形局……………王宗尊拟局 (48)
- 第37局 “乒乓”双字形局……………潘煜春拟局 (49)
- 第38局 “生日”双字形局……………王方权拟局 (51)
- 第39局 “作为”双字形局……………曹孝思拟局 (53)
- 第40局 “黄白”双字形局……………王宗尊拟局 (55)
- 第41局 “寿”字形局……………大 昌拟局 (57)
- 第42局 “改”字形局……………戴福庭拟局 (58)

- 第43局 消防火患(象形局).....孙 立拟局 ( 59 )
- 第44局 帆船形局.....万安平拟局 ( 60 )
- 第45局 星月形局.....陶冶谏拟局 ( 61 )
- 第46局 菱形局.....朱鹤洲拟局 ( 62 )
- 第47局 双环形局.....郑 义拟局 ( 63 )
- 第48局 同心形局.....张宝森拟局 ( 64 )
- 第49局 箭头形局.....谢东升拟局 ( 64 )
- 第50局 双蝶形局.....童明顺拟局 ( 65 )
- 第51局 烛台形局.....薛 恩拟局 ( 66 )
- 第52局 后图案局.....邓万哲拟局 ( 67 )
- 第53局 后“上”字形局.....黄 白拟局 ( 68 )
- 第54局 “宝剑”形局.....刘汉夫拟局 ( 68 )
- 第55局 图案形局.....周厚人拟局 ( 69 )
- 第56局 对称形局.....喻水亭拟局 ( 70 )
- 第57局 对称满盘图形局.....裘望禹拟局 ( 70 )
- 第58局 图案形局.....赵殿忠拟局 ( 71 )
- 第59局 星球形局.....柴致中拟局 ( 72 )
- 第60局 万众一心.....马行义拟局 ( 73 )
- 第61局 火炬形局.....刘汉夫拟局 ( 73 )
- 第62局 金杯形局.....潘煜春拟局 ( 74 )
- 第63局 官灯形局.....潘煜春拟局 ( 75 )
- 第64局 六角形局.....谢侯逊拟局 ( 76 )
- 第65局 双斜线局.....潘煜春拟局 ( 76 )
- 第66局 “11”字形局.....谢东升拟局 ( 77 )
- 第67局 双直线局.....任 云拟局 ( 78 )
- 第68局 举杯邀明月.....李文成拟局 ( 78 )
- 第69局 双方环形局.....朱鹤洲拟局 ( 79 )

- 第70局 航天先驱·····刘汉夫拟局 ( 80 )
- 第71局 卫星上天·····王正明拟局 ( 81 )
- 第72局 七星伴月·····邓伟雄拟局 ( 82 )
- 第73局 孔雀开屏·····万安平 王光忠拟局 ( 83 )
- 第74局 快鹿图·····吴一江拟局 ( 84 )
- 第75局 “△”图形局·····沈 星拟局 ( 85 )
- 第76局 “T”字形局·····任 云拟局 ( 86 )
- 第77局 “H”字形局·····潘煜春拟局 ( 86 )
- 第78局 “丁”字形局·····潘煜春拟局 ( 87 )
- 第79局 “1991”字形组局·····潘煜春拟局 ( 88 )
- 第80局 “8”字形局·····潘煜春拟局 ( 89 )
- 第81局 百“十”放彩·····金福亮拟局 ( 90 )
- 第82局 “双十”字形局·····高朝阳拟局 ( 91 )
- 第83局 “20”字形局·····吴昆童拟局 ( 91 )
- 第84局 “女”字形局·····潘煜春拟局 ( 92 )
- 第85局 “石”字形局·····钟志康拟局 ( 93 )
- 第86局 “上”字形局·····钟志康拟局 ( 94 )
- 第87局 东风巨人·····王宗尊拟局 ( 94 )
- 第88局 “人”字形局·····程连多拟局 ( 95 )
- 第89局 “众”字形局·····陆曙光拟局 ( 96 )
- 第90局 “主”字形局·····王前民拟局 ( 96 )
- 第91局 “力”字形局·····秦金华拟局 ( 97 )
- 第92局 “山”字形局·····程法培拟局 ( 98 )
- 第93局 “马”字形局·····黄大昌拟局 ( 98 )
- 第94局 “羊”字形局·····任 云拟局 ( 99 )
- 第95局 “羊”字形局·····马行义拟局 ( 100 )
- 第96局 “古”字形局·····潘煜春拟局 ( 101 )

|       |         |       |       |
|-------|---------|-------|-------|
| 第97局  | “八五”字形局 | 刘汉夫拟局 | (102) |
| 第98局  | “丹”字形局  | 潘煜春拟局 | (102) |
| 第99局  | “节”字形局  | 蒋 权拟局 | (103) |
| 第100局 | “台”字形局  | 潘煜春拟局 | (104) |
| 第101局 | “辛”字形局  | 刘汉夫拟局 | (104) |
| 第102局 | “芒”字形局  | 朱鹤洲拟局 | (105) |
| 第103局 | “天”字形局  | 朱鹤洲拟局 | (106) |
| 第104局 | “于”字形局  | 程连多拟局 | (107) |
| 第105局 | “九九”字形局 | 钟志康拟局 | (108) |
| 第106局 | “1”字形局  | 钟志康拟局 | (109) |
| 第107局 | “岁”字形局  | 钟志康拟局 | (109) |
| 第108局 | “女”字形局  | 钟志康拟局 | (110) |
| 第109局 | “飞”字形局  | 钟志康拟局 | (111) |
| 第110局 | “成”字形局  | 钟志康拟局 | (111) |

### 第三章 连照胜局

|      |      |           |       |
|------|------|-----------|-------|
| 第1局  | 赛龙夺锦 | 王宗尊拟局     | (113) |
| 第2局  | 凉风送爽 | 袁拥雪拟局     | (114) |
| 第3局  | 波光粼粼 | 袁拥雪拟局     | (115) |
| 第4局  | 铁骑锁敌 | 谢长萌拟局     | (115) |
| 第5局  | 双杯敬酒 | 陶冶漠拟局     | (116) |
| 第6局  | 决胜千里 | 潘煜春拟局     | (117) |
| 第7局  | 并辔争景 | 赵艳利拟局     | (118) |
| 第8局  | 前呼后应 | 柯镜如拟局     | (119) |
| 第9局  | 欲取姑予 | 冯康成 钟志康拟局 | (120) |
| 第10局 | 九转丹成 | 荣臻中拟局     | (121) |
| 第11局 | 柳色如烟 | 袁拥雪拟局     | (122) |

- 第12局 双马围攻……………张宝森拟局 (123)
- 第13局 悬车吊马……………小 中拟局 (124)
- 第14局 云泉饮马……………邓万哲拟局 (125)
- 第15局 七剑下天山……………万安平拟局 (126)
- 第16局 借风扬鞭……………朱启洪拟局 (127)
- 第17局 逐鹿中原……………李乃禧拟局 (128)
- 第18局 蛟龙出海……………童明顺拟局 (129)
- 第19局 危机四伏……………苏德龙 潘煜春拟局 (130)
- 第20局 浮光掠影……………戴福庭拟局 (131)
- 第21局 三闾九官……………秦金华拟局 (132)
- 第22局 驱车策马……………大 昌拟局 (133)
- 第23局 不尽春光……………苏德龙 潘煜春拟局 (134)
- 第24局 童子拜佛……………张作君拟局 (135)
- 第25局 铁马金戈……………俞齐明 柯镜泓拟局 (136)
- 第26局 斗志昂扬……………袁拥雪拟局 (137)
- 第27局 跃马横车……………钟志康拟局 (138)
- 第28局 塞翁失马……………郑建勇拟局 (139)
- 第29局 围魏救赵……………张 红拟局 (140)
- 第30局 遇强不怯……………黄德蕴拟局 (141)
- 第31局 金雁出巢……………周厚人拟局 (142)
- 第32局 冲锋陷阵……………程法培拟局 (143)
- 第33局 辅佐有方……………何祖培拟局 (144)
- 第34局 山青水秀……………董永明拟局 (145)
- 第35局 克敌方休……………谢东升拟局 (146)
- 第36局 双龙戏珠……………朱鹤洲拟局 (147)
- 第37局 卫国精魂……………黄 白拟局 (148)
- 第38局 血染的风采……………黄 白拟局 (149)

- 第39局 血洒南疆……………黄 白拟局 (150)
- 第40局 喜鹊踏枝……………王宗尊拟局 (151)
- 第41局 舞步中节……………李凤凯拟局 (152)
- 第42局 江南春色……………忻惠珍拟局 (153)
- 第43局 顺手牵羊……………张永刚拟局 (154)
- 第44局 同心协力……………王方权拟局 (155)
- 第45局 马到成功……………小 中拟局 (156)
- 第46局 三烈殉国……………高佩玉拟局 (157)
- 第47局 跨马北征……………刘长春拟局 (158)
- 第48局 风发韵流……………钟志康拟局 (159)
- 第49局 犬牙交错……………刘汉夫拟局 (160)
- 第50局 炮定乾坤…潘煜春 钟志康 冯康成拟局 (161)
- 第51局 匹马入蜀……………崔景桐拟局 (162)
- 第52局 横冲直撞……………杜和铁拟局 (163)
- 第53局 风雨满楼……………陈辉权拟局 (165)
- 第54局 龙马精神……………钟志康拟局 (166)
- 第55局 老兵助阵……………梁 明拟局 (167)
- 第56局 霸王敬酒……………崔太权拟局 (168)
- 第57局 拔苗助长……………朱鹤洲拟局 (169)
- 第58局 雨细风微……………张作君拟局 (170)
- 第59局 四路皆捷……………王和生拟局 (171)
- 第60局 荷塘采莲……………张合斌拟局 (172)
- 第61局 剪棘开径……………朱鹤洲拟局 (173)
- 第62局 星罗棋布……………张 武拟局 (174)
- 第63局 幽洞寻泉……………崔景桐拟局 (175)
- 第64局 铁蹄踏雪……………程连多拟局 (177)
- 第65局 大漠飞鸿……………薛 恩拟局 (178)

|      |      |       |       |
|------|------|-------|-------|
| 第66局 | 骏马腾飞 | 马行义拟局 | (180) |
| 第67局 | 瑞雪丰年 | 任云拟局  | (181) |
| 第68局 | 移花接木 | 陆曙光拟局 | (182) |
| 第69局 | 立体炮战 | 马仁恒拟局 | (183) |
| 第70局 | 大展宏图 | 马行义拟局 | (185) |

#### 第四章 非连照胜局

|      |       |           |       |
|------|-------|-----------|-------|
| 第1局  | 柔道表演  | 何祖培拟局     | (187) |
| 第2局  | 飞黄腾达  | 谢长萌拟局     | (188) |
| 第3局  | 硝烟出奇兵 | 崔太权拟局     | (189) |
| 第4局  | 妙着纷呈  | 童明顺拟局     | (190) |
| 第5局  | 十面埋伏  | 张武拟局      | (191) |
| 第6局  | 欢呼胜利  | 李乃禧拟局     | (192) |
| 第7局  | 大智若愚  | 张合斌拟局     | (193) |
| 第8局  | 诱敌深入  | 马行义拟局     | (194) |
| 第9局  | 叱咤风云  | 苏德龙拟局     | (195) |
| 第10局 | 炮兵逞雄  | 杜和铁拟局     | (196) |
| 第11局 | 智困双虎  | 梁明拟局      | (197) |
| 第12局 | 走向春天  | 王方权拟局     | (198) |
| 第13局 | 入海屠蛟  | 肖茂泓拟局     | (199) |
| 第14局 | 阳春白雪  | 俞齐明 柯镜泓拟局 | (200) |
| 第15局 | 巧捕金鹭  | 邓万哲拟局     | (201) |
| 第16局 | 深渊折蛟  | 柯镜泓拟局     | (202) |
| 第17局 | 南山射虎  | 肖茂泓拟局     | (203) |
| 第18局 | 死里逃生  | 唐飞拟局      | (204) |
| 第19局 | 酒淡力足  | 郑德丰拟局     | (205) |
| 第20局 | 车马困陷  | 刘长春拟局     | (206) |



- 第21局 三星高照.....陆曙光拟局 (207)
- 第22局 野马闯槽.....俞齐明拟局 (209)
- 第23局 日月争光.....郑德丰拟局 (210)
- 第24局 扭转乾坤.....郑德丰拟局 (212)
- 第25局 双喜迎春.....陆兆养拟局 (214)
- 第26局 救兵如救火...崔鸿传 陈德新 张作君拟局 (215)
- 第27局 二龙抢珠.....戴福庭拟局 (216)
- 第28局 虎落平原.....顾祖金拟局 (217)
- 第29局 力敌群雄.....周厚人拟局 (218)
- 第30局 纵马回旋.....大 昌拟局 (219)
- 第31局 风扫落叶.....苏德龙 潘煜春拟局 (220)
- 第32局 三抢板斧.....蒋 权拟局 (221)
- 第33局 曲径听泉.....蒋 权拟局 (222)
- 第34局 腹背受敌.....钟志康拟局 (223)
- 第35局 要塞陈兵.....刘汉夫拟局 (225)
- 第36局 前仆后继.....顾祖金拟局 (226)
- 第37局 大江东去.....崔鸿传 陈建新拟局 (227)
- 第38局 独辟蹊径.....蒋 权拟局 (233)
- 第39局 快马加鞭.....忻惠珍拟局 (234)
- 第40局 中心开放.....董永明拟局 (236)
- 第41局 飞将追虞.....陈辉权拟局 (237)
- 第42局 循序渐进.....任 云拟局 (238)
- 第43局 宁静致远.....陈辉权拟局 (239)
- 第44局 缓兵之计.....裘望禹拟局 (240)
- 第45局 三军断炊.....薛 恩拟局 (242)
- 第46局 拔河比赛.....何祖培拟局 (243)
- 第47局 九州漫游.....张永刚拟局 (245)