



中國近代紡織史

下卷

1840-1949

中国纺织出版社

中国近代纺织史

(下 卷)

《中国近代纺织史》编辑委员会 编著

中国纺织出版社

40565

内 容 提 要

本书分上、下两卷,是由我国一批纺织史学家和纺织专家协作完成的一部史籍。

下卷包括行业篇、企业篇和附录。附录汇编了中国近代纺织大事记、主要纺织企业名录和各种统计数表。书末附有若干历史资料照片。

本书作者以丰富而翔实的史料,详尽地阐述了从1840年鸦片战争至1949年中华人民共和国成立百多年间我国纺织工业艰难曲折的发展历程。

本书供纺织行业各级领导、干部,企业管理人员,科研及技术人员,纺织大中专院校师生和各界史学工作者阅读、参考。

图书在版编目(CIP)数据

中国近代纺织史 下卷/中国近代纺织史编委会编著.北京:中国纺织出版社,1997

ISBN 7-5064-1316 7/TS·1131

I. 中… II. 中… III. 纺织工业-工业史-中国-近代 N. F426.81

中国版本图书馆CIP数据核字(97)第03684号

中国纺织出版社出版发行

北京东直门南大街4号

邮政编码:100027 电话:010-64168226

中国纺织出版社印刷厂印刷 各地新华书店经销

1997年10月第1版 1997年10月第1次印刷

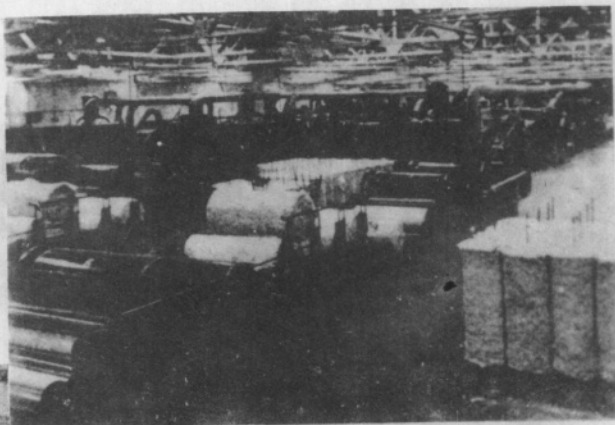
开本:787×1092 1/16 印张:31.5 插页:9

字数:766千字 印数:1-3000

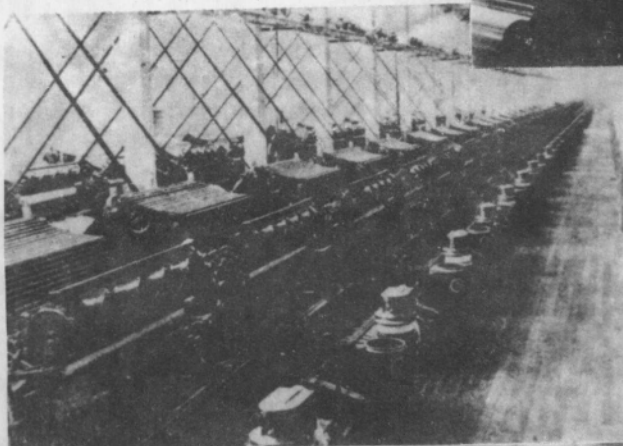
定价:140元

行业篇

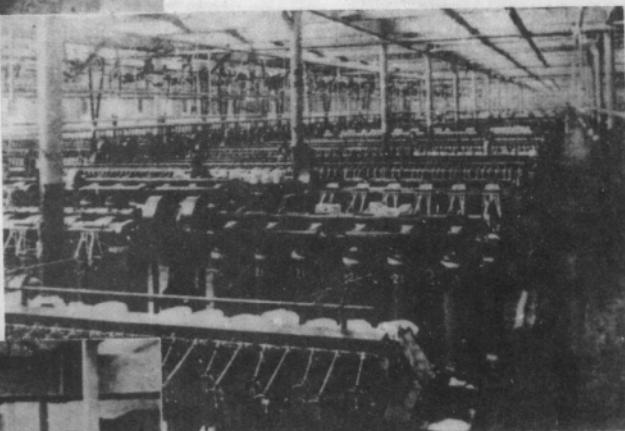
抗日战争结束后,原日本资本在华全部纺织厂由当时政府接收并改组为垄断性的“国有”大企业——中国纺织建设公司。该公司所属各厂的设备是当时我国纺织工业中最先进的。本书从《工务辑要》一书中选出 1947 年由中国纺织建设公司摄制的该公司全套设备照片,以保存 20 世纪 40 年代我国纺织工业设备水平的形象资料,供后人对比研究。



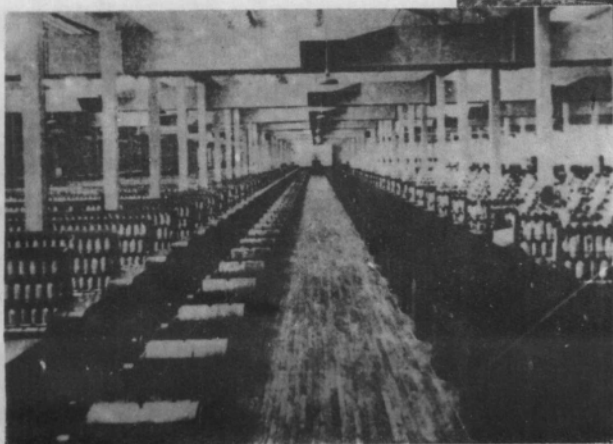
清棉车间



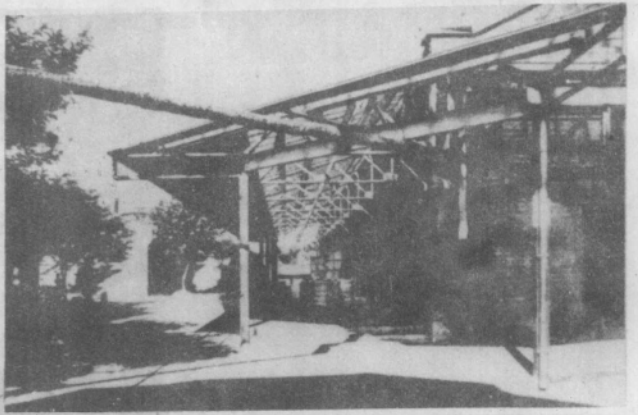
梳棉车间



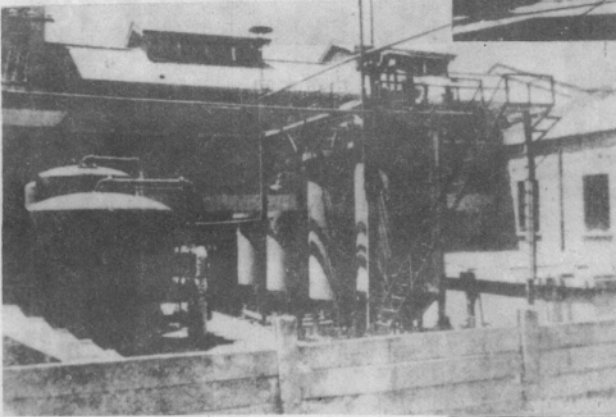
并条粗纱车间



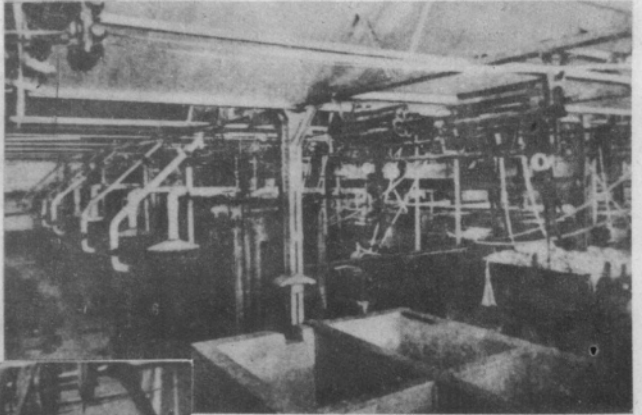
◀ 细纱车间



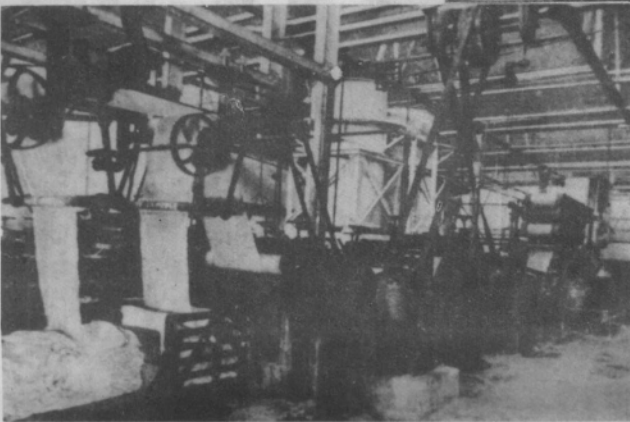
原布及成品运输



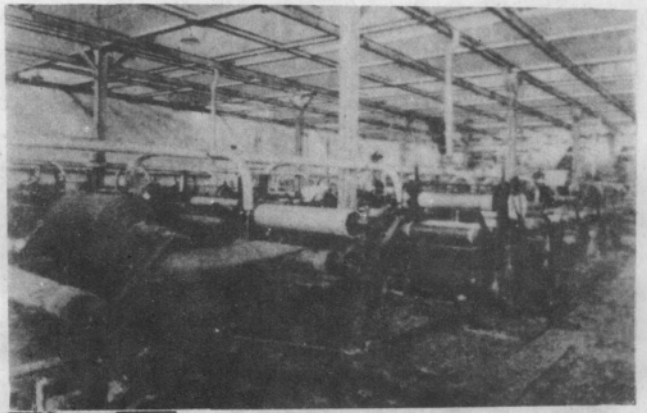
硬水软化装置



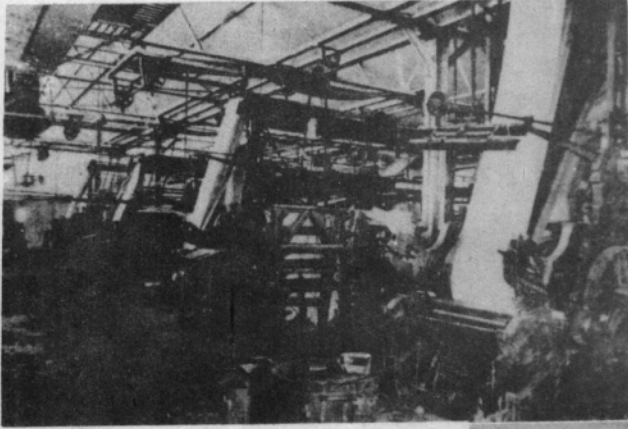
棉布精练车间



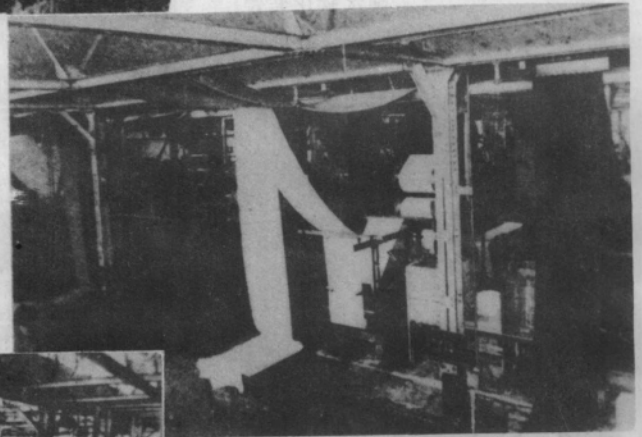
◀ 棉布丝光车间



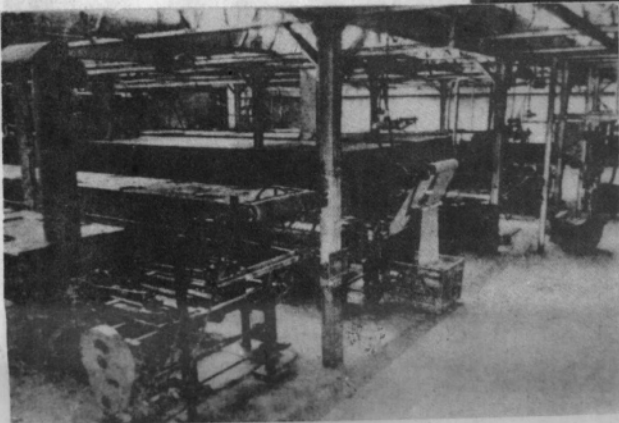
染色车间



印花车间



棉布上浆车间



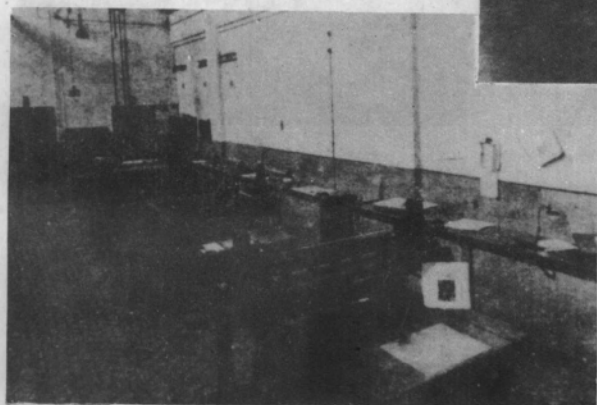
◀ 棉布拉幅



棉布轧光

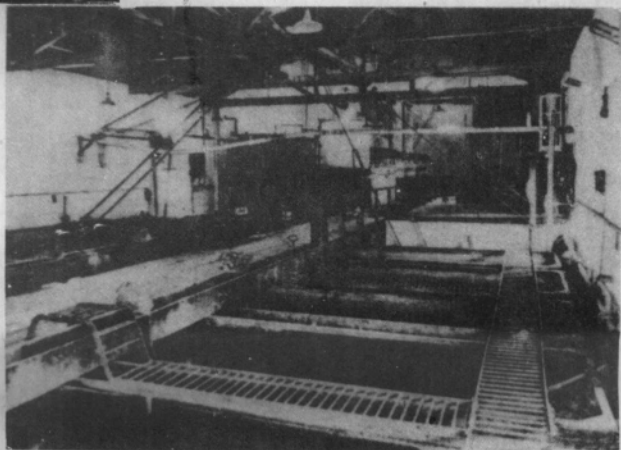


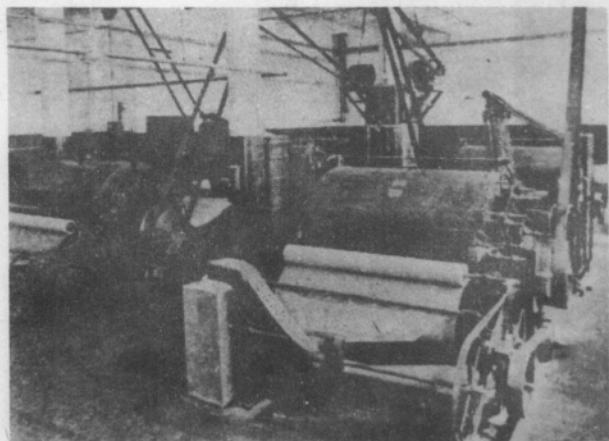
棉布包装车间



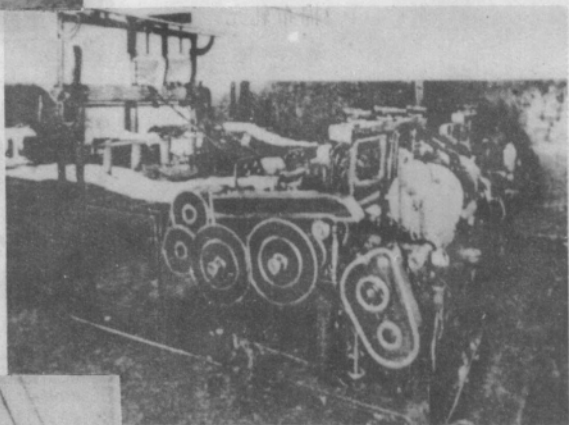
印花铜辊雕刻室

烧碱回收设备 ▶

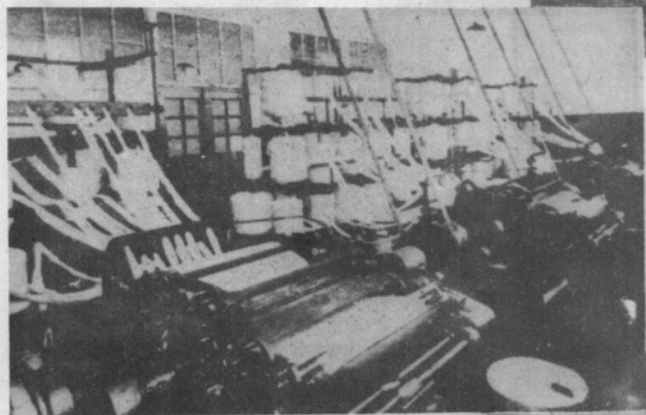




梳毛车间

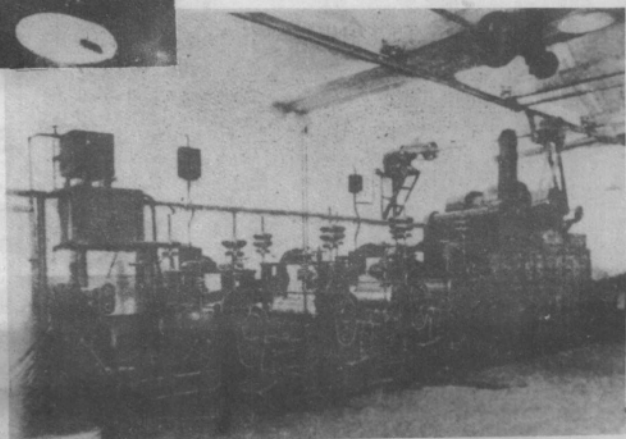


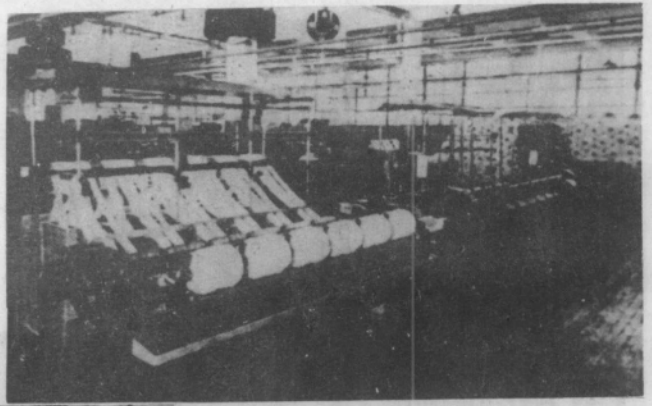
毛针梳车间



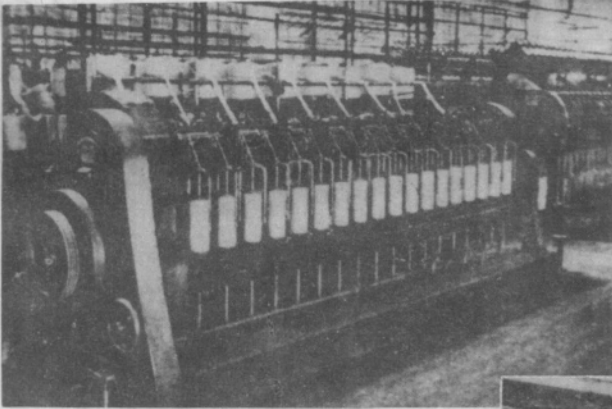
毛精梳车间

毛条复洗车间 ▶

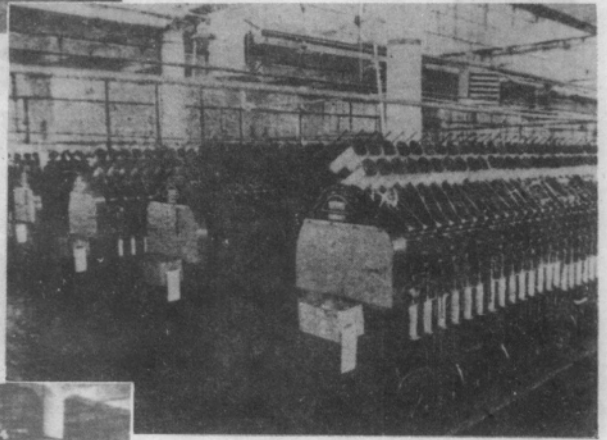




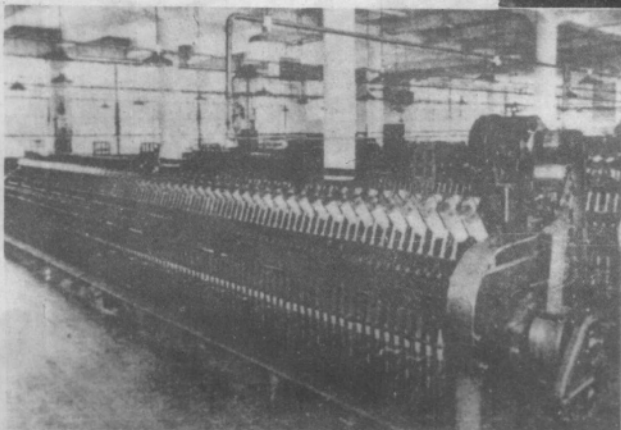
毛练条车间



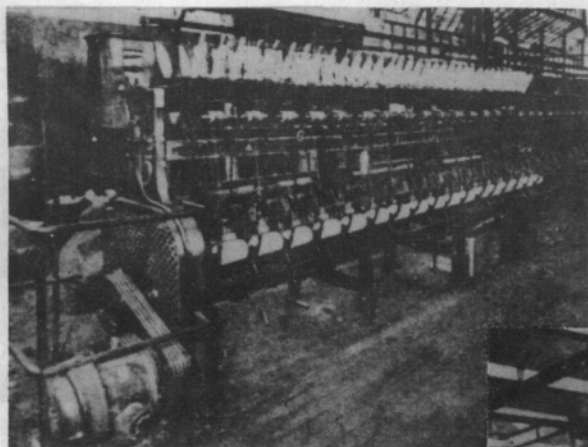
毛头道粗纱



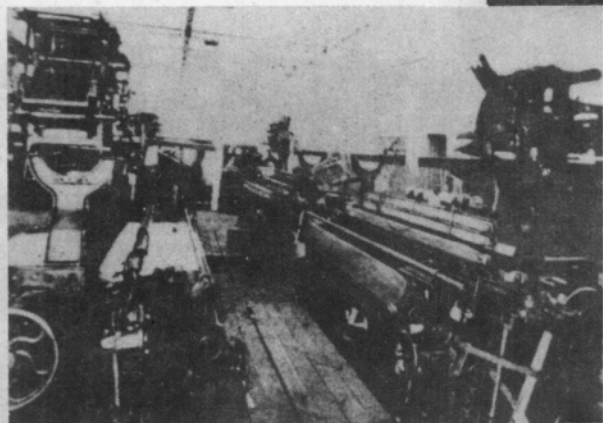
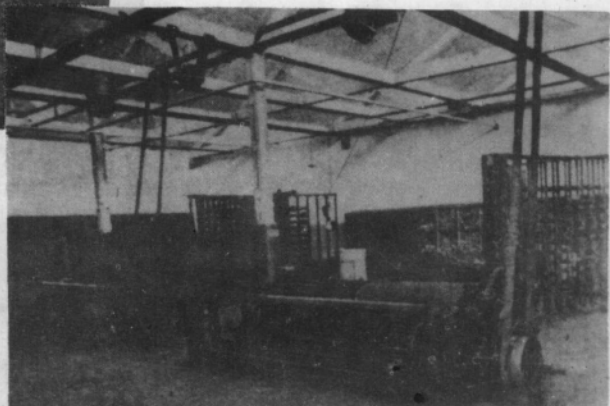
毛二道粗纱



◀ 毛细纱车间

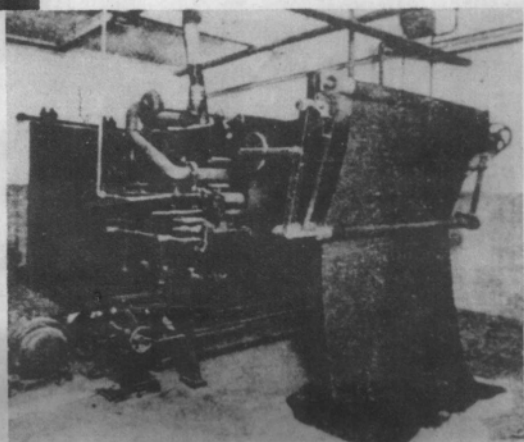


毛络筒车间

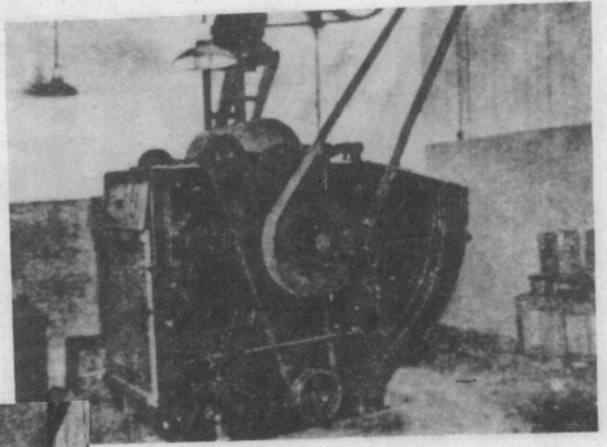


毛织车间

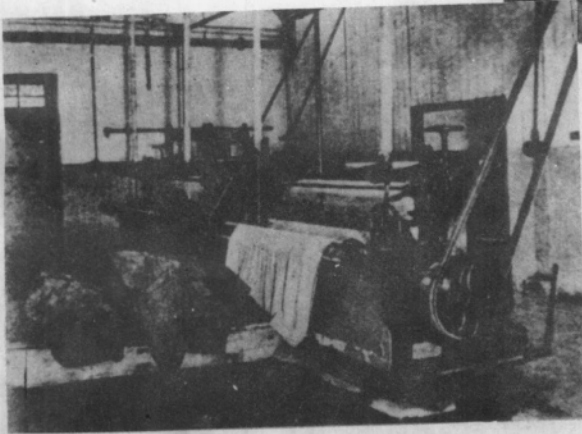
毛分条整经



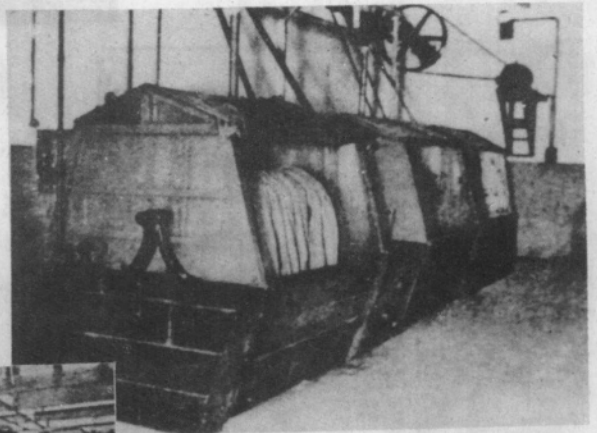
呢绒烧毛机 ▶



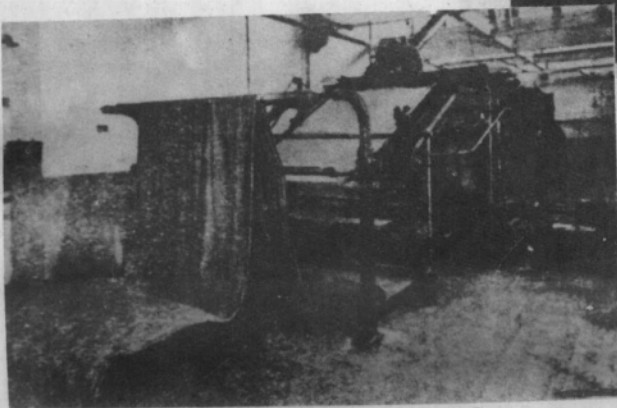
缩呢机



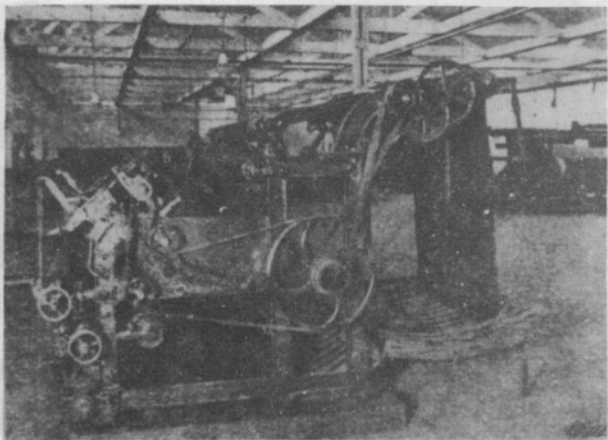
煮呢机



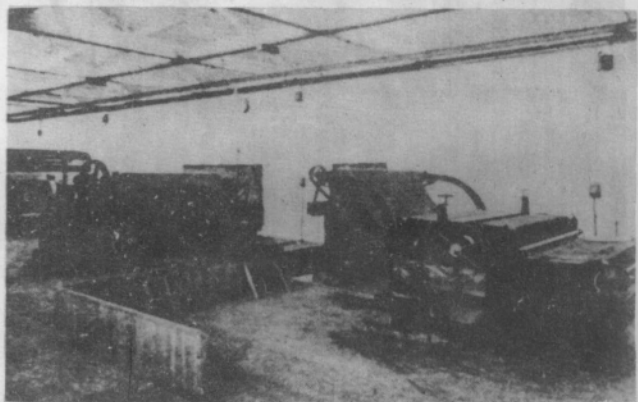
呢绒染色机



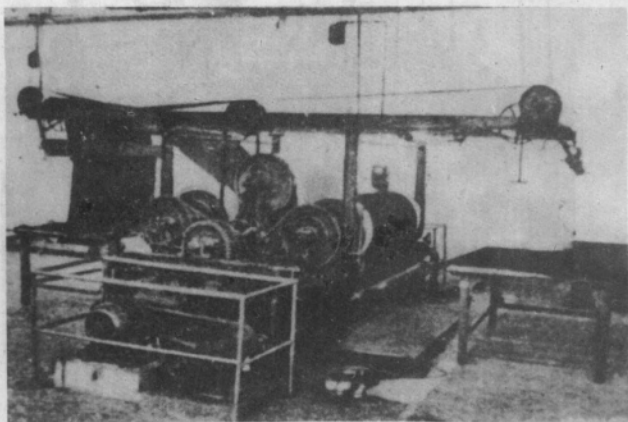
◀ 呢绒烘干机



呢绒剪毛机

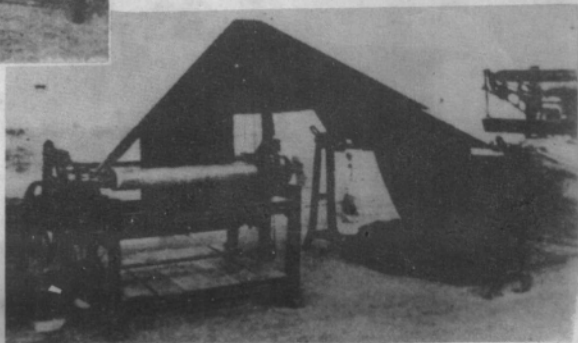


刷呢机



蒸呢机

卷呢机 ▶



我国近代留存下来的纺织实物是丰富多采的，特别是丝绸，自古是我国的特色产品，精品辈出。现选其部分，汇列于此，以资记录。



对襟团花马褂及呢礼帽 ▶



◀ 花边真丝绸绣花女式棉袄(苏州丝绸博物馆提供)



▲ 仙鹤补子刺绣霞帔(苏州丝绸博物馆提供)



▲ 绣花一字襟马夹(苏州丝绸博物馆提供)



低领、彩绣、圆角下摆短袄 ▶



◀ 短袄、套裙穿戴组合示意

▼ 彩绣、高领长袄马面裙



◀ 银绣龙云纹高领中袖旗袍 (20世纪20年代款式)



▲ 缀光片袄裙穿戴组合示意



◀ 缎地绿花镶花边旗袍



▲ 实地纱绿花百褶长裙(苏州丝绸博物馆提供)



▶ 亮袖、紧身、前开衩旗袍(20世纪30年代中期款式)

▶ 近代苗族织绣女装(苏州丝绸博物馆提供)



清代缎地盘金龙斗篷



清代红裙