

室內動態

室內動態

TRENDS OF INTERIOR
DESIGN

第叁卷

香港日瀚國際文化有限公司
香港科文出版公司

室內建築畫 III

建築動態

新住宅設計
第拾卷

ARCHITECTURE SERIES

NEW HOUSES DESIGNED DYNAMIC

經過漫長而艱苦的采稿、編輯和制作過程，《新住宅設計》終於和廣大設計師見面了。

本書主要精選了來自北京、上海、深圳等地的優秀設計師的近期住宅代表作品，包括了別墅、多層、小高層及高層等各種形式的住宅。

所謂“衣、食、住、行”。“住”作為人們生活中極為重要的一個環節，正越來越受到重視。現代意義的人居環境，已經不是一間有頂有牆、能擋風遮雨的屋子所能表達的。如何在固有的模式中求新求變，如何體現建築的人文關懷，如何讓住宅真正成為滿足人們生理及心理需要的“家”，已經成為設計師們共同探討和研究的課題。我們的這套書籍，不僅是對建築師辛勤勞動的簡單總結，同時也希望能為更多的建築師的創作提供靈感。

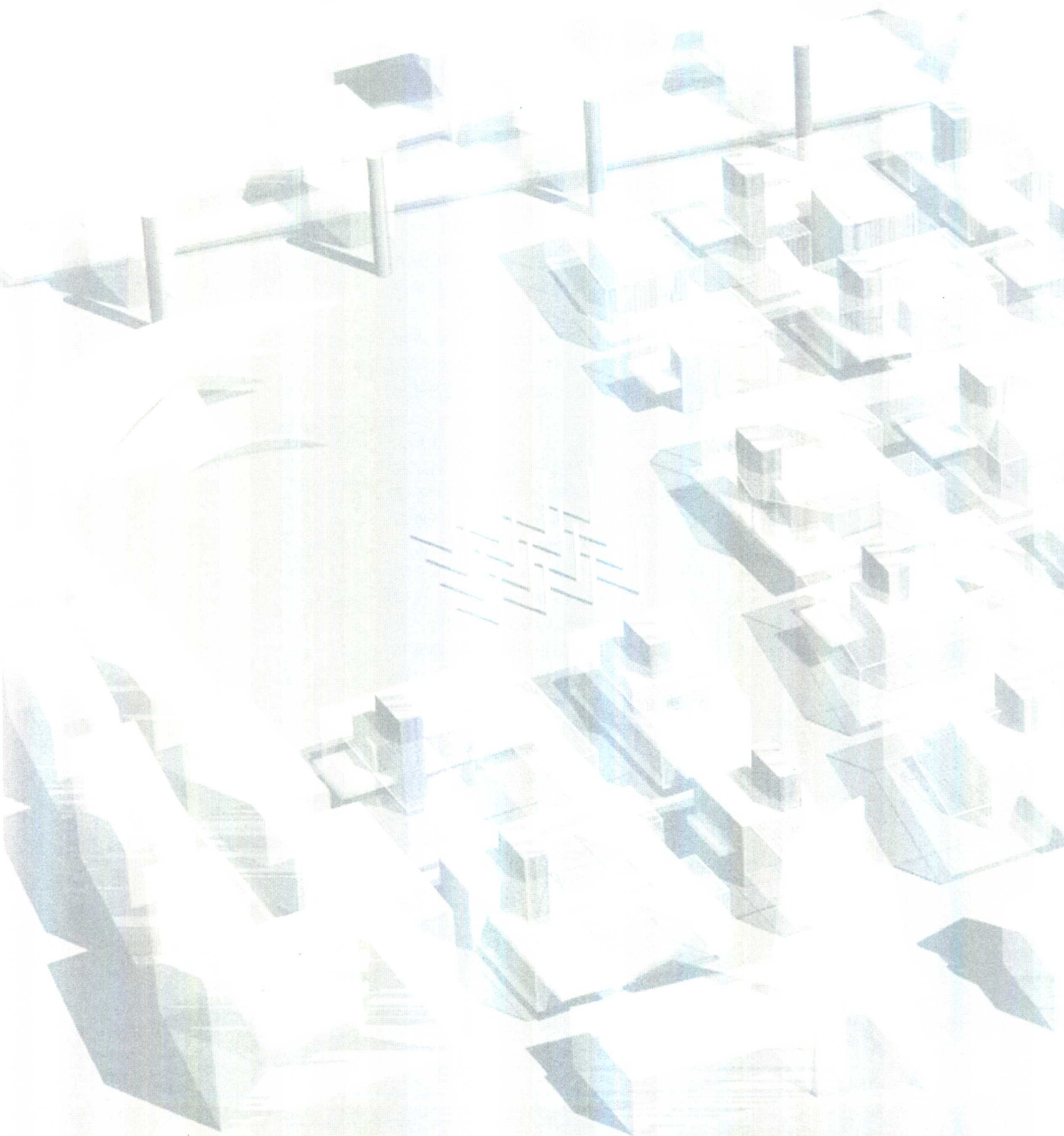
當然，由於我們的水平有限，本書中疏漏之處在所難免。我們真誠地歡迎各位建築界人士提出寶貴的意見和建議，作為我們今后工作的指導。

再次感謝各位建築師的大力支持！

編者

2002年6月

目錄 CONTENTS



多層建築 第壹回

Multystorey

小高層建築 第貳回

Mini High Rise

高層建築 第參回

High Rise

巴黎住宅	零壹貳
華融城市山莊規劃	零壹肆
川大花園	零壹陸
沈陽友誼城花園	零壹捌
玉淵潭棉紡廠小區	零貳陸
中茵怡景灣	零叁零
科大研究生公寓	零叁肆
長甲裕龍花園	零叁捌
萬科金楓苑	零肆肆
藍鑽天空	零肆捌
龍崗樹麗花園小區	零伍貳
灝景灣	零陸貳
華僑城中心花園	零陸陸
王府園三期	零柒貳
將府家園E區	零柒肆
南京濠景花園	零柒捌
牡丹江濱江城市花園	零捌零
旺彭山莊	零捌肆
國展家園	零捌捌
華匯廣場	零玖肆
百朗園	壹零零
沈陽F8工程	壹零肆
萬佳家園	壹零陸
上海匯翠花園規劃	壹零捌
深圳灣·錦緞之濱	壹壹肆
聯泰煜景花園	壹貳肆
廣州黃埔新村二期	壹貳陸
東莞綠茵豪庭	壹貳捌
錦綉花園三期	壹叁貳
惠州金城廣場	壹叁陸
太陽園小區	壹叁捌
中關村西區2 [#] 地商務寫字樓	壹肆肆
福州元洪錦江二區	壹肆捌
虹口現代公寓	壹伍貳
深圳天誠廣場	壹伍肆
華僑城錦綉花園三期	壹伍陸
朝暉城	壹陸零
蒙帝之舟	壹陸肆
東曉花園三期	壹陸陸
新世界中心一期	壹陸捌
萬佳家園	壹柒零
深圳鳳凰廣場	壹柒肆
深圳桑達花園	壹柒捌
深圳鴻業苑三期	壹捌肆



目錄 CONTENTS



零壹贰	·	Paris Housing
零壹肆	·	Project of Huarong City Villa
零壹陆	·	Chuanda Garden
零壹捌	·	Friendship Garden, Shenyang
零贰陆	·	Estate of Cotton Textile Mill, Yuyuantan
零叁零	·	Zhongyin Yijing Harbour
零叁肆	·	Apartments for Postgraduate of Technology University
零叁捌	·	Changjia Dragon Garden
零肆肆	·	Vanke Maple Garden
零肆捌	·	Lanzuan Sky
零伍贰	·	Estate of Longgang Xieli Garden
零陆贰	·	Haojingwan Garden
零陆陆	·	Central Garden of Huaqiaocheng
零柒贰	·	Emperor Garden (Phase III)
零柒肆	·	General Garden, Area E
零柒捌	·	Haojing Garden, Nanjing
零捌零	·	Binjiang City Garden, Mudanjiang
零捌肆	·	Wangpeng Mountain Villa
零捌捌	·	Gouzhan Homeland (Intel Apartments)
零玖肆	·	Huahui Plaza
壹零零	·	JAYHOOD Apartment
壹零肆	·	Project F8, Shenyang
壹零陆	·	Wanjia Garden
壹零捌	·	Planning of Huicui Garden, Shanghai
壹壹肆	·	Shenzhen Bay · Jinduan Seashore
壹贰肆	·	Liantai Sunlight Garden
壹贰陆	·	Huangpu Garden (Phase II), Guangzhou
壹贰捌	·	Green Garden, Dongguan
壹叁贰	·	Splendid Garden (Phase III)
壹叁陆	·	Jingcheng Plaza, Huizhou
壹叁捌	·	Sun Garden
壹肆肆	·	Business Office Building in 2 [#] Plot, West Zone of Zhongguancun
壹肆捌	·	Plot 2 of Yuanhongjinjiang, Fuzhou
壹伍贰	·	Hongkou Modern Apartments
壹伍肆	·	Tiancheng Square, Shenzhen
壹伍陆	·	Splendid Garden (Phase III), Huaqiaocheng
壹陆零	·	Zhaohui City
壹陆肆	·	Mengdizhizhou
壹陆陆	·	Donghui Garden (Phase III)
壹陆捌	·	New World Center (Phase I)
壹柒零	·	Wanjia Garden
壹柒肆	·	Phoenix Plaza, Shenzhen
壹柒捌	·	Sed Plaza, Shenzhen
壹捌肆	·	Hongye Garden (Phase III), Shenzhen

多層建築

第壹回

MULTYSTOREY

金衛鈞

深圳市建築設計研究總院第二設計院

聯創國際設計...

機械工業部深圳設計研究院

金衛鈞 張耕...

聯創國際設計...

張蓬蓬

聯創國際設計...

MULTYSTOREY

MULTYSTOREY

MULTYSTOREY

MULTYSTOREY

MULTYSTOREY

MULTYSTOREY

巴黎住宅

Paris Housing

建築師：金衛鈞

單位：北京市建築設計研究院

ARCHITECTURE DE L'INSTITUT DE RECHERCHE ARCHITECTURALE ET URBAIN

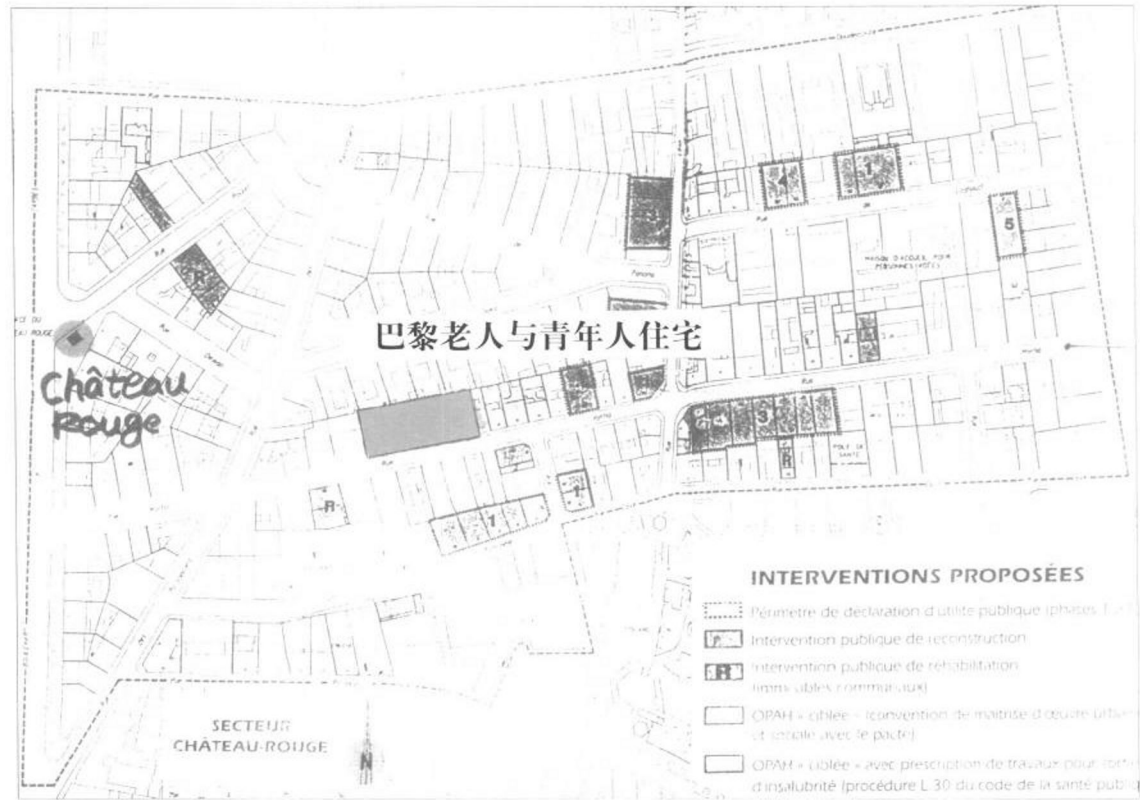
■Economic Technology Index

Occupied area: 1,152.00m²
Building area: 4,820.00m²
Base area: 800.00m²
Total stories: 6

■經濟技術指標

用地面積: 1,152.00m²
建築面積: 4,820.00m²
基底面積: 800.00m²
建築層數: 6 層

1. 環境分析圖	Analyse de l'environnement
2. 等區	Parcelles
3. 法規圖	Règlement
4. 剖面圖	Croquis
5. 1層平面圖	Plan du 1 ^{er} étage
6. 2層平面圖	Plan du 2 ^{ème} étage



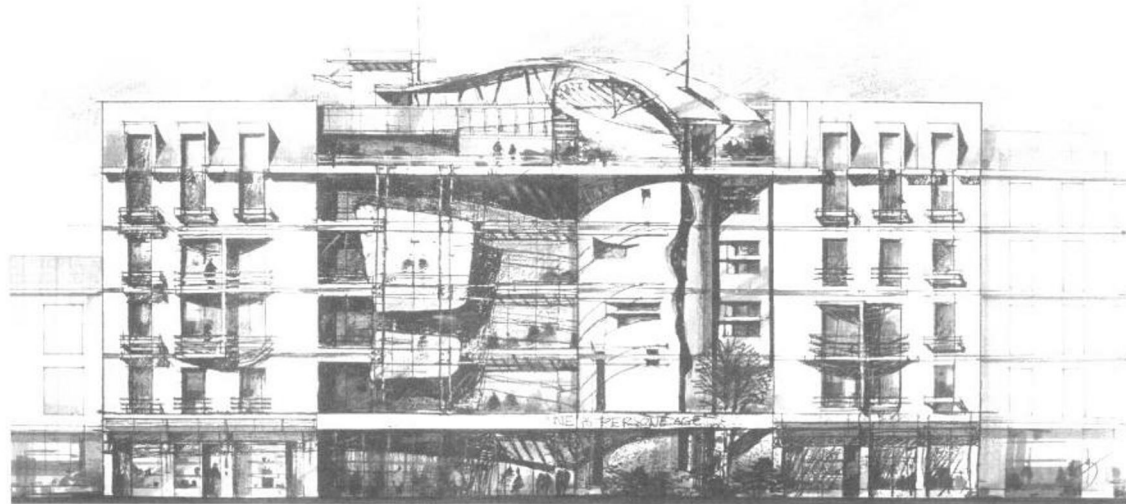
設計說明

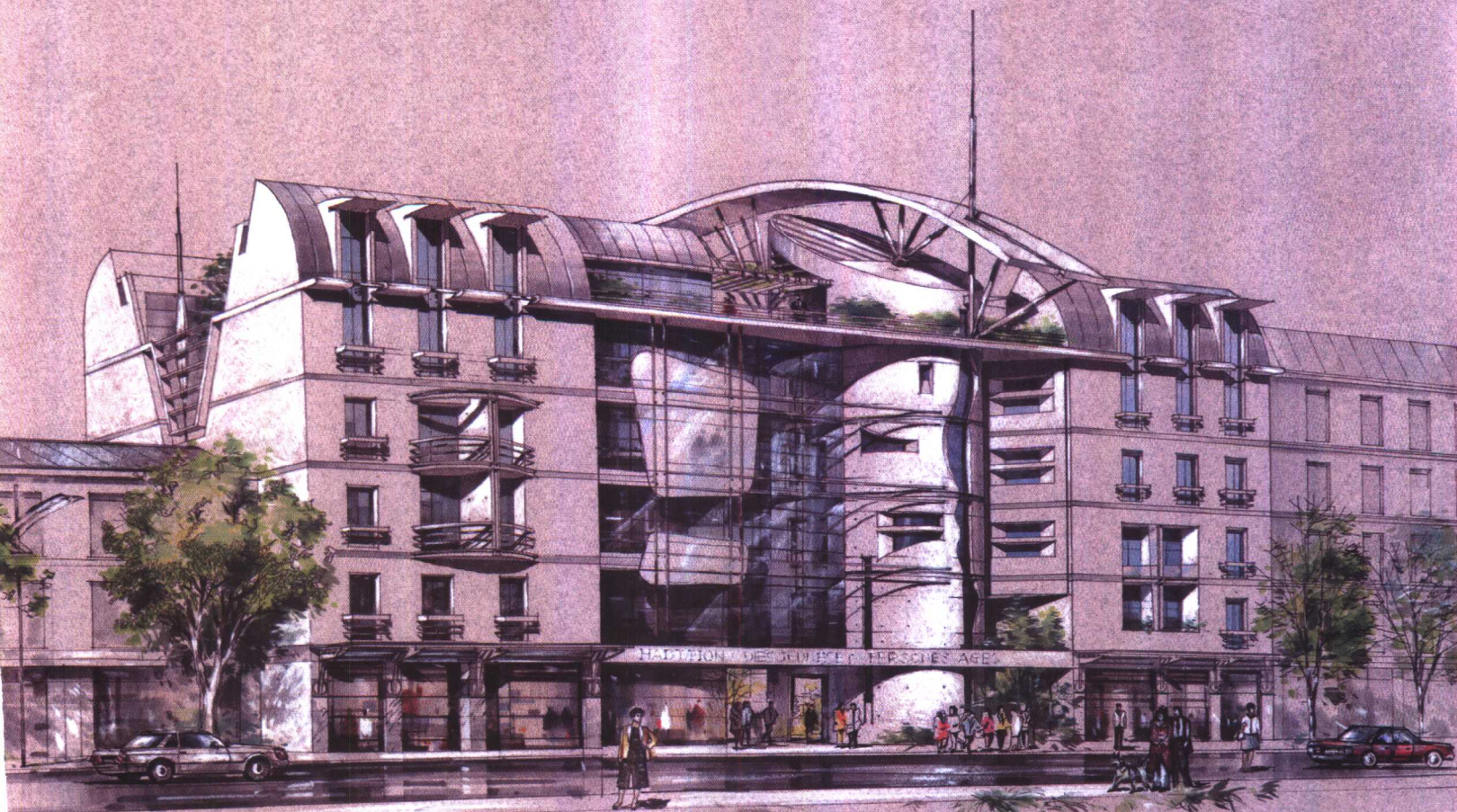
該項目位於巴黎18區的一個老街區之中。在本設計中，設計人着重解決了新建築與老街區的關係問題。

建築和街道的關係：巴黎傳統的建築都是街區島式布局，大多是相互連接在一起的，每棟建築的用地一般都比较窄。本方案的用地因占了5個地塊，因此可以統一考慮。設計人在建築的中部設計一個橢圓形中庭，并向街道方向敞開，將城市街道空間引入建築。同時半私密的庭院空間也向外延伸和拓展，加強了建築和城市的關係。這樣

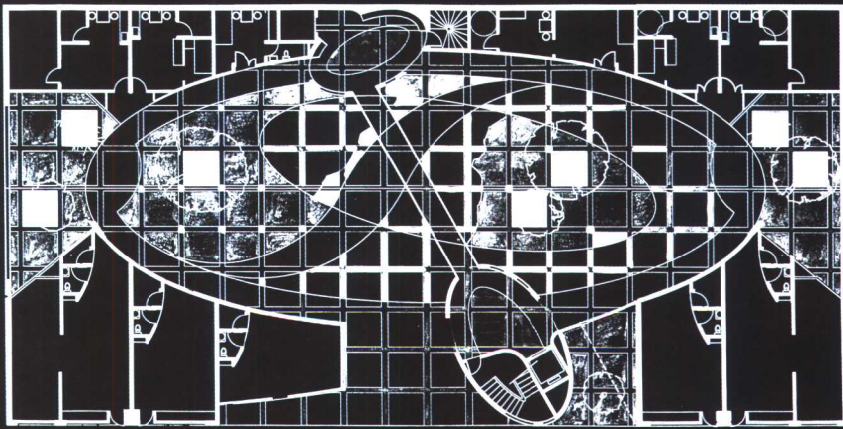
有利于通風和採光，也體現了城市的更新和發展。

新建築和兩側建築的關係——該建築的兩側為傳統住宅。在此方案設計中，首先將立面分為三個部分，用兩端部分的設計去實現與兩側傳統建築的呼應和對話，形成密切的承接關係；用中間部分的設計來體現建築的獨性，可以有更多的創新；最後用合適的建築語言，將三個部分連接成整體，從而創造一種新的協調。新住宅以一種新的姿態納入街道的秩序之中。

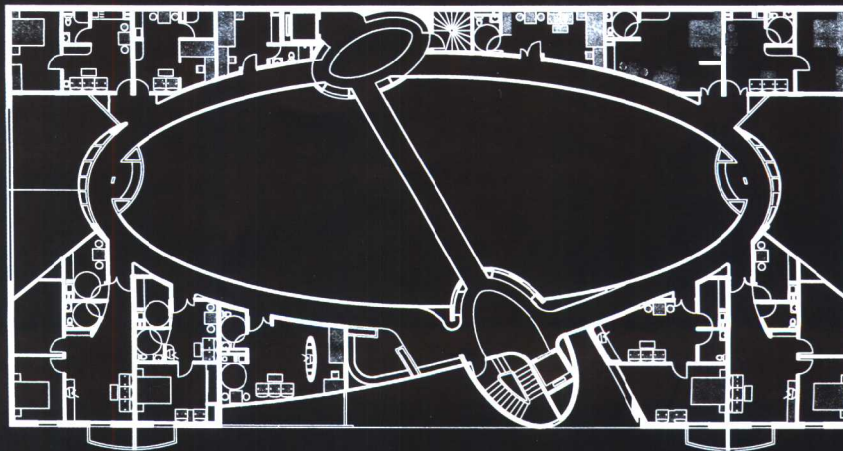




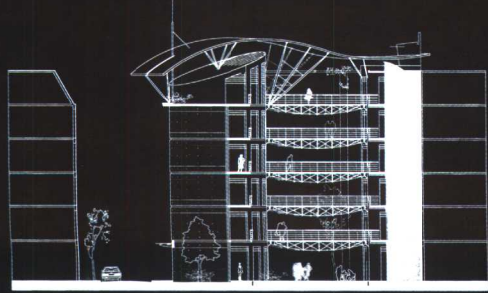
3



4



6



4

華融城市山莊規劃

Project of Huarong City Villa

建築師：何銳 陳邦賢
單位：深圳市建築設計研究院第二設計院
ARCHITECT: HE RUI CHEN BANGXIAN
SECTOR: 2ND DESIGN INSTITUTE OF SHENZHEN ARCHITECTURAL DESIGN & RESEARCH

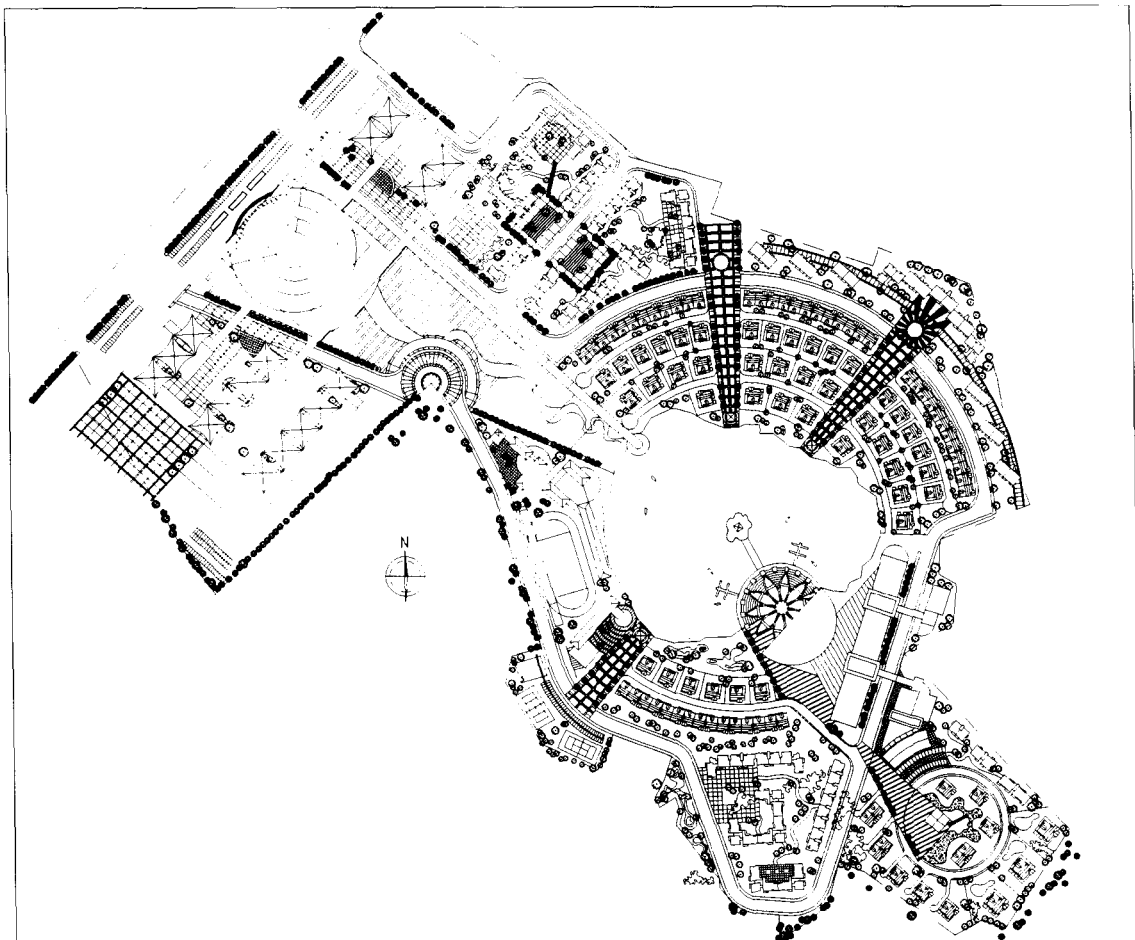
■ Economic Technology Index

Occupied area: 337,000.00m²
Building area: 228,000.00m²

■ 經濟技術指標

用地面積: 337,000.00m²
建築面積: 228,000.00m²

1 總平面圖
Site plan



設計說明

襄樊華融城市山莊（以下簡稱山莊）位於襄樊新開發區，316國道旁邊。

山莊以商品交易為中心建築。商品交易中心被一梯形廣場包圍。左為美食街，右為購物步行街，並可由商品交易中心一直看到用地中央位置的東坡湖以及后面的外商俱樂部等。山莊的其餘地塊分布了商品交易中心的附屬建築（群），其中有商品住宅小區、別墅區、活動中心及酒店式公寓、外商俱樂部等，依次向山坡上展開。



川大花園

Chuanda Garden

■ Economic Technology Index

Occupied area: 80,000.00m²
 Building area: 140,000.00m²
 Base area: 16,000.00m²
 Greenery area: 26,600.00m²
 Plot ratio: 1.6
 Greenery rate: 33%
 Total stories: 3-11

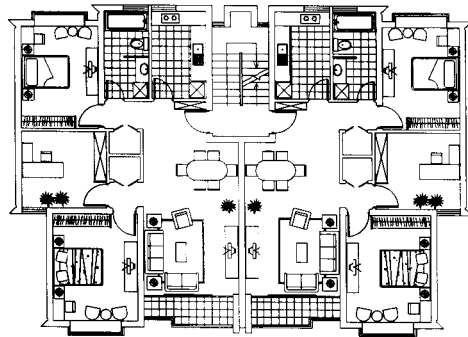
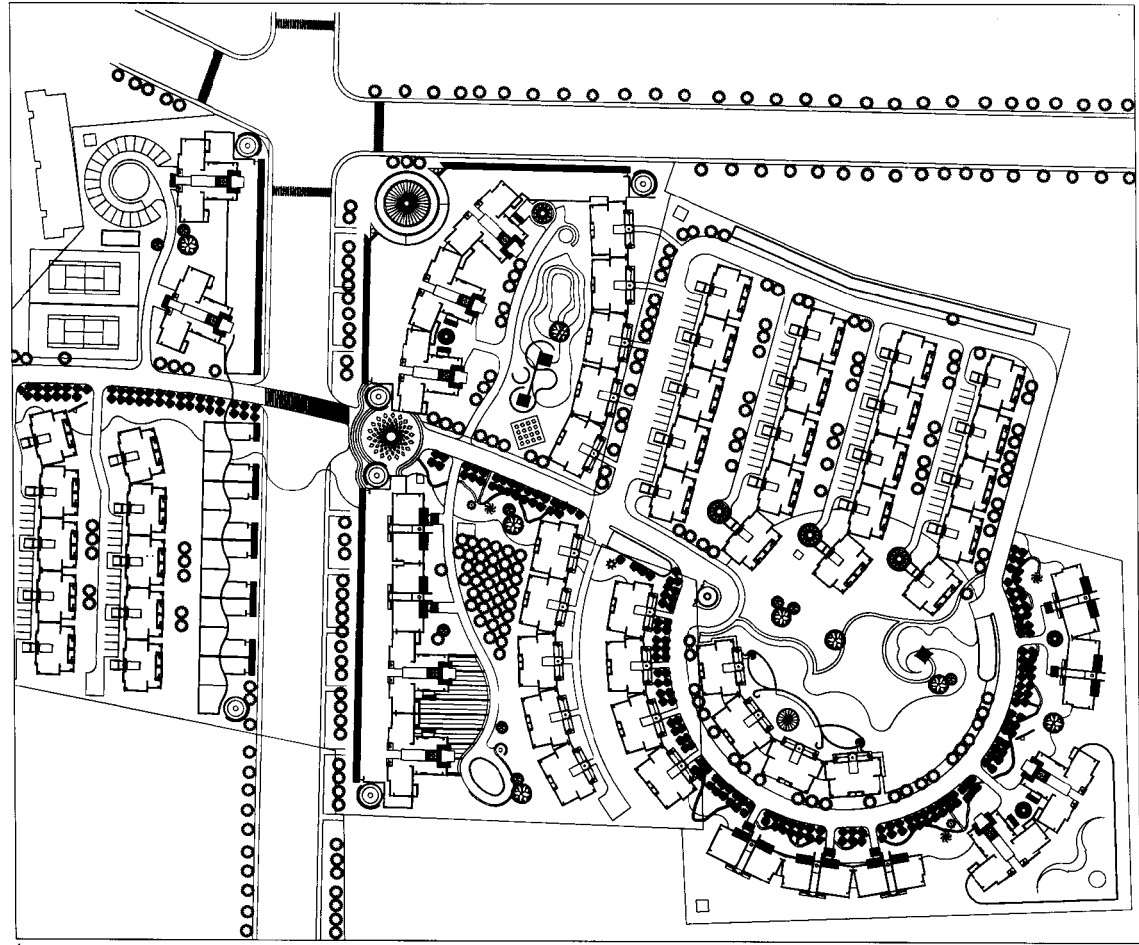
■ 經濟技術指標

用地面積: 80,000.00m²
 建築面積: 140,000.00m²
 基底面積: 16,000.00m²
 綠化面積: 26,600.00m²
 容積率: 1.6
 綠化率: 33%
 建築層數: 3-11層

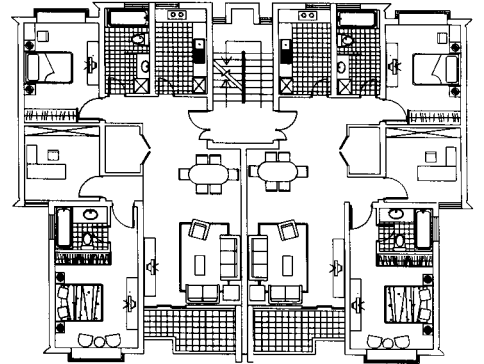
單位: 聯創國際設計 泛華工程有限公司 (滬) 設計院
 SECTOR: LIANCHUANG INTERNATIONAL DESIGN PAN-CHINA ENGINEERING CO.,LTD INSTITUTE OF DESIGN

設計說明

川大花園位於四川大學以南，同四川大學比鄰。是面向川大教職員工的經濟適用房。因其特有的地理位置及特定的用戶群，小區設計具有獨特的校園氣氛和濃郁的文化氛圍。總體布局靈活多變，疏密有致，空間組織有張有弛，並運用向心手法，在環境均好的基礎上形成小區的公共中心。單體設計廣泛征詢教師意見量體定做，以適應其特殊群體的獨特生活方式。



2



3

- | | |
|-----------------|---|
| 1 總平面圖 | 1 Site plan |
| 2 多層A型標準層平面圖 | 2 Standard floor plan, multistoried building type A |
| 3 多層B型標準層平面圖 | 3 Standard floor plan, multistoried building type B |
| 4 板式小高層A型標準層平面圖 | 4 Standard floor plan, slabbed multistorey type A |
| 5 點式小高層A型標準層平面圖 | 5 Standard floor plan, point-block building, type A |
| 6 點式小高層A型頂層平面圖 | 6 Plan of the terrace, point-block building, type A |
| 7 點式小高層A型頂層平面圖 | 7 Roof plan, point-block building, type A |
| 8 板式小高層B型標準層平面圖 | 8 Standard floor plan, slabbed multistorey type B |
| 9 點式小高層C型標準層平面圖 | 9 Standard floor plan, point-block building, type C |

第壹回多層建築

MULTISTOREY