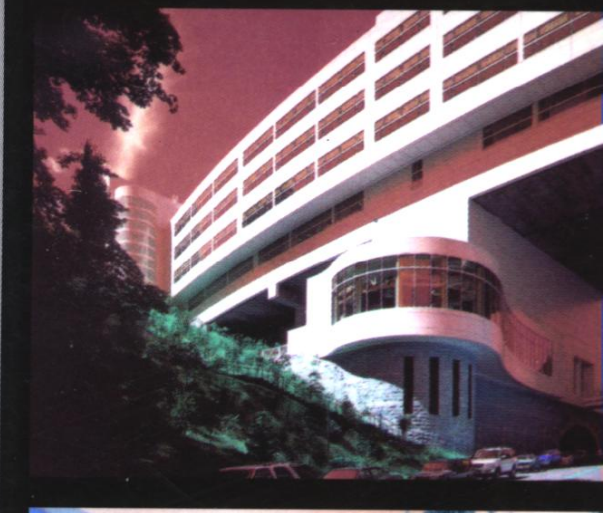


建筑设计指导丛书



现代医院建筑设计

重庆大学建筑城规学院 罗运湖 编著



中国建筑工业出版社

TU246.1
L98

建筑设计指导丛书

现代医院建筑设计

重庆大学建筑城规学院

罗运湖 编著

中国建筑工业出版社

图书在版编目(CIP)数据

现代医院建筑设计/罗运湖编著. —北京:中国建筑工业出版社, 2001
(建筑设计指导丛书)
ISBN 7-112-04799-4

I. 现… II. 罗… III. 医院-建筑设计
IV. TU246.1

中国版本图书馆 CIP 数据核字(2001)第 064377 号

本书是一本系统论述现代医院建筑设计理论和创作实践的专著。内容大体分为两大部分,第一部分——1~5章为总论,着重从总体上宏观地论述医院的发生、发展;功能结构和建筑形态;区域卫生规划与总体布局;并对医院建筑的“变”与“应变”规律作了分析评述。结合医学模式的转化及其对医院建筑的影响,专列一章对病人需求及其对环境的感受与评价作了探讨,以期对创造人性化的医院环境有所助益。第二部分——6~12章为分论,分别对医院的门诊、医技、住院、后勤供应等部门作了深入细致的论述,注入了新的理念、内容和例证,基本反映了当代世界医院建筑的最新成果和发展动态。

本书可作为高等院校建筑学专业设计课的教材或相关专业的参考书,也可供建筑设计研究人员、医院管理和基建管理决策人员阅读参考。

* * *

责任编辑 王玉容

建筑设计指导丛书
现代医院建筑设计
重庆大学建筑城规学院
罗运湖 编著

*

中国建筑工业出版社出版、发行(北京西郊百万庄)
新华书店经销
北京建筑工业出版社印刷

*

开本: 880×1230 毫米 1/16 印张: 25¼ 插页: 8 字数: 798 千字
2002年1月第一版 2002年1月第一次印刷
印数: 1—2,500 册 定价: 70.00 元

ISBN 7-112-04799-4
TU·4281(10277)

版权所有 翻印必究

如有印装质量问题,可寄本社退换
(邮政编码 100037)

本社网址: <http://www.china-abp.com.cn>

网上书店: <http://www.china-building.com.cn>



彩1 日本高砂市民医院



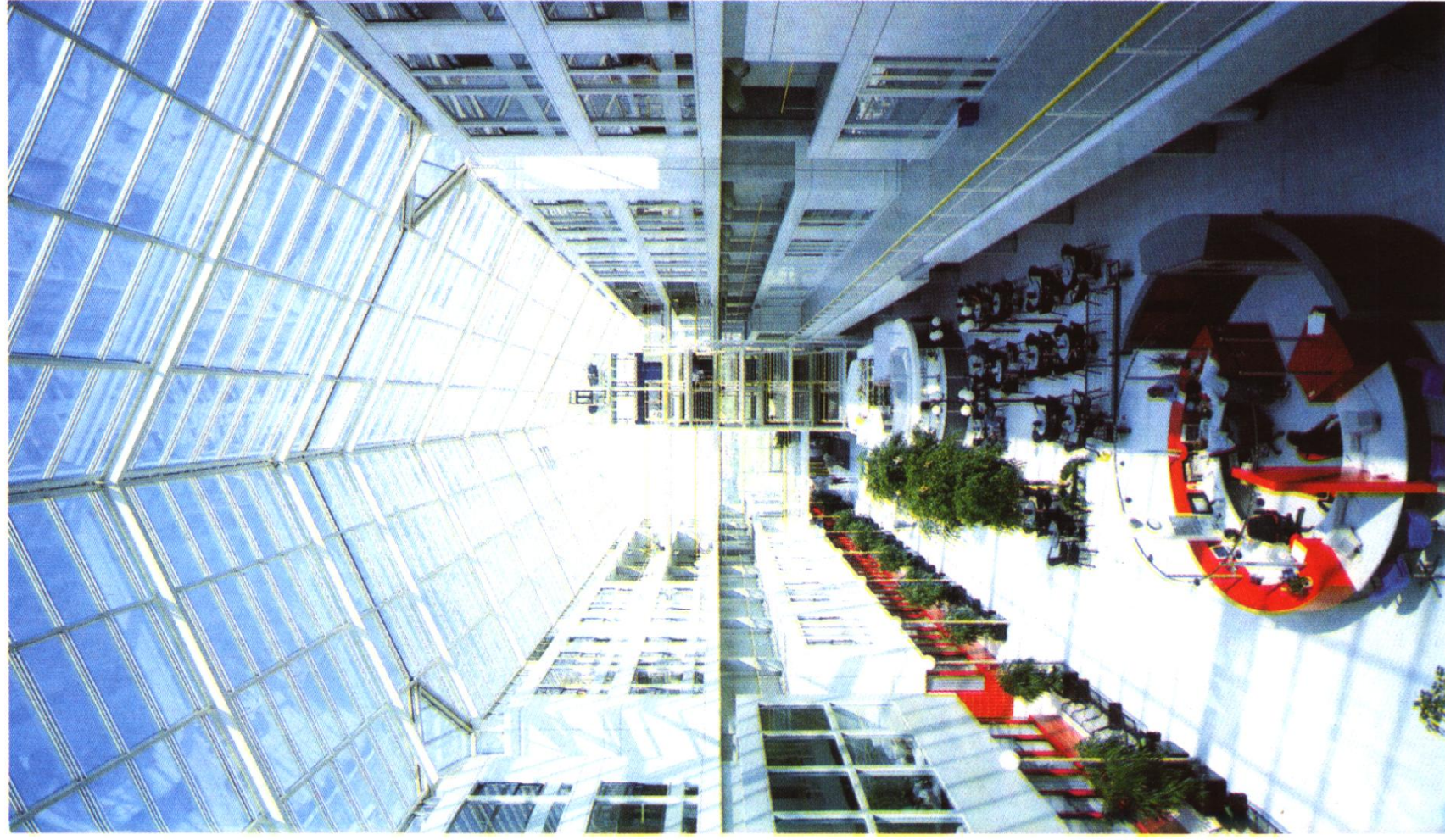
彩2 日本高砂市民医院温室庭院绿化候诊空间



彩3 美国约翰霍普金斯医院临床中心



彩4 美国耶鲁新港医院儿科楼



彩 5 荷兰某医院的医院街



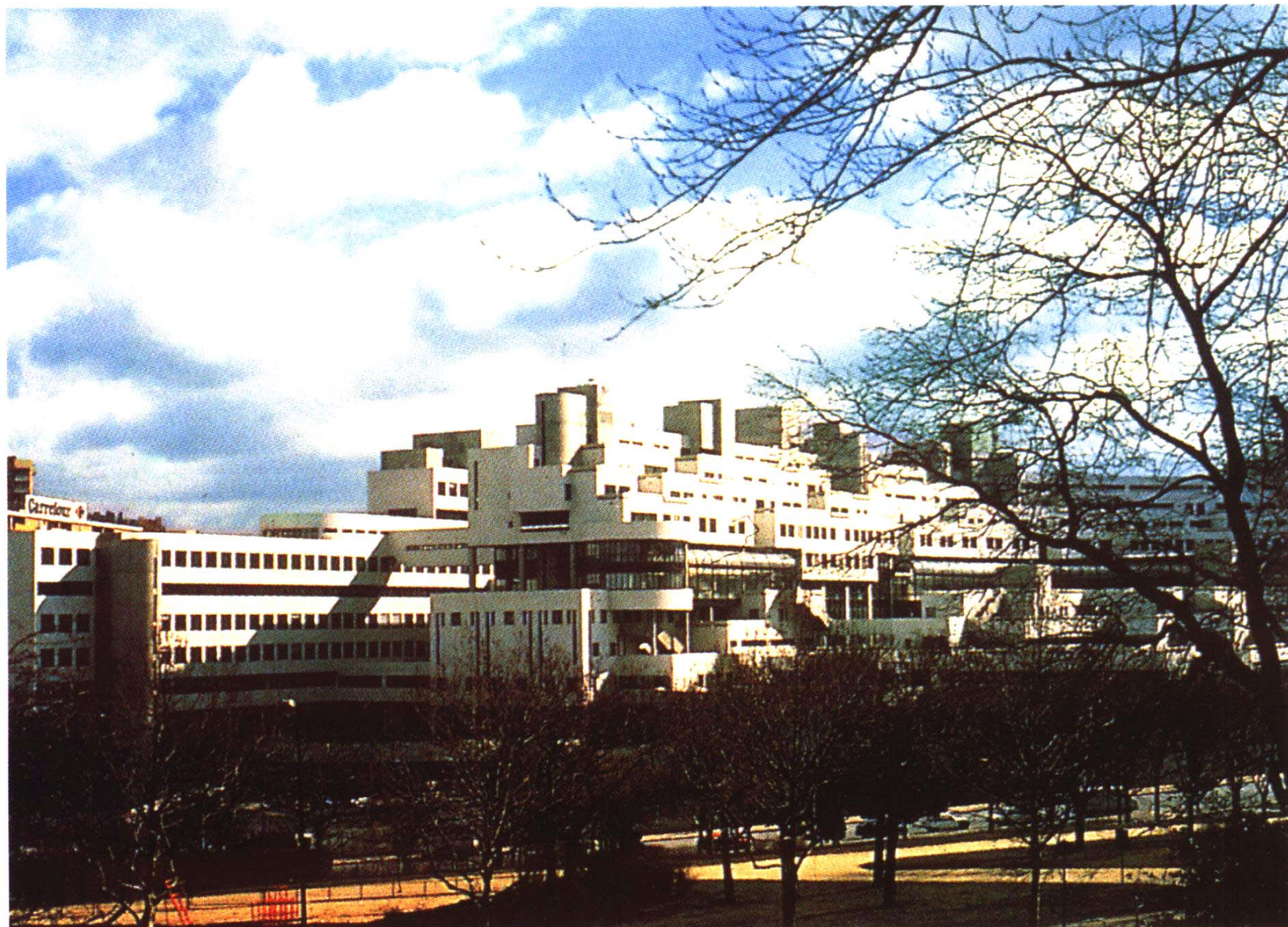
彩 6 美国达特茅斯汉考克医疗中心的医院街



彩7 美国得克萨斯圣安东尼奥月桂嶺精神病院



彩8 香港黄竹坑老人医院



彩 9 法国巴黎罗伯特德布里医院



彩 10 俄罗斯莫斯科卫星城心脏病医疗中心



彩 11 英国伦敦威灵顿医院



彩 12 日本横滨市立大学医学部附属医院



彩 13 美国休斯敦圣鲁克斯医院塔楼



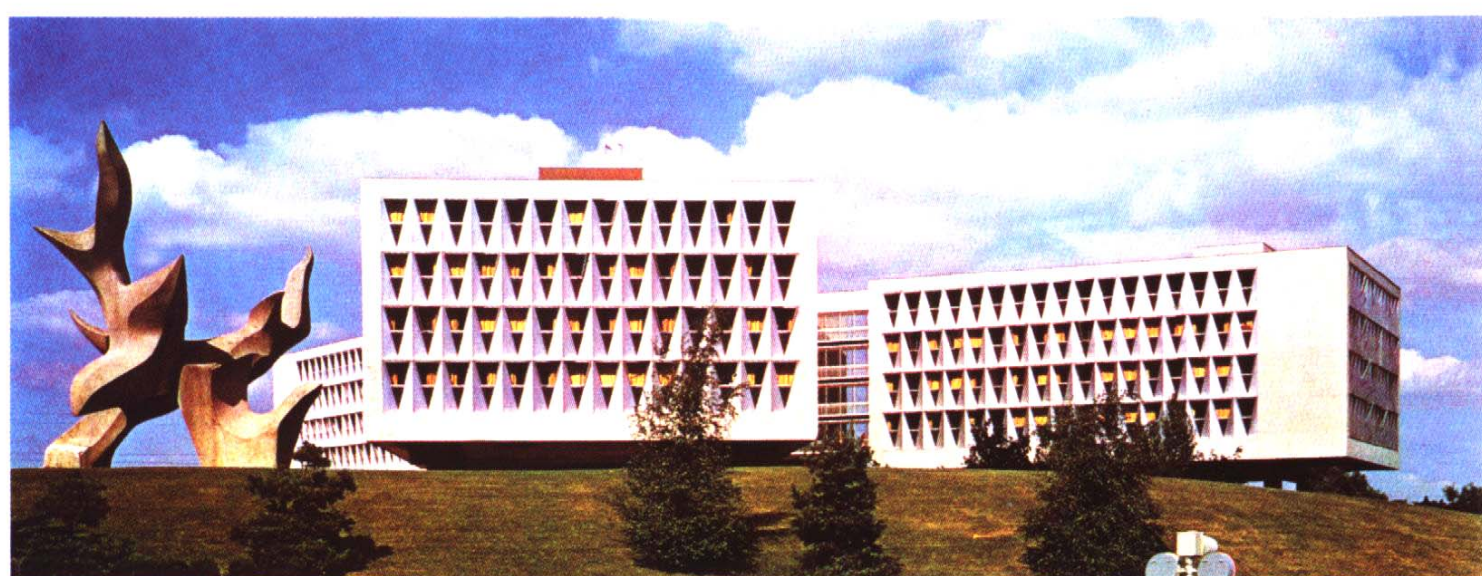
彩 14 英国普里综合医院



彩 15 美国阿拉斯加地区医疗中心



彩16 比利时根克圣约翰医院外景



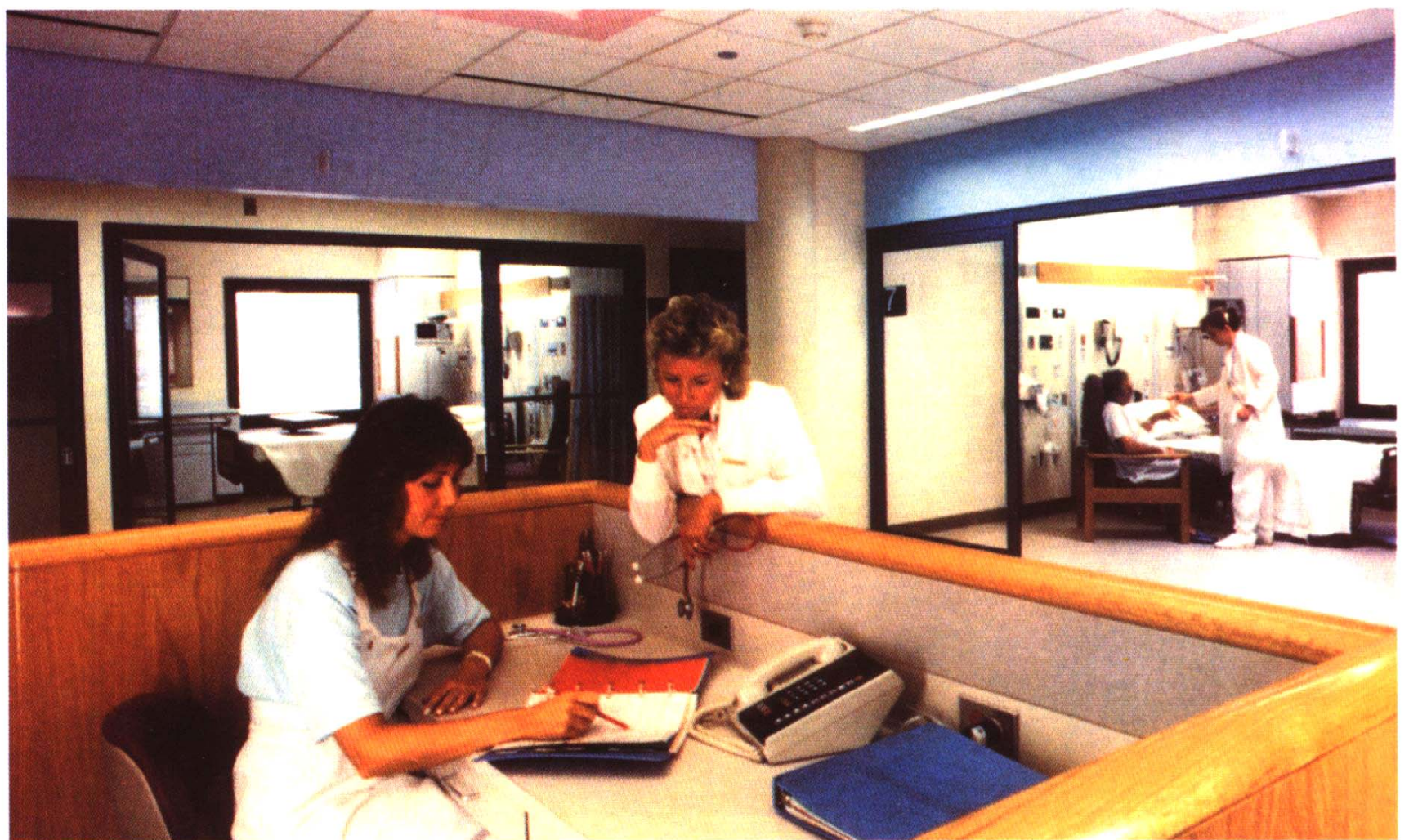
彩17 法国安东贝克医院



彩18 英国格拉斯哥格纳威尔医院



彩 19 美国波特兰圣文森特医院西楼会客厅



彩 20 美国夏洛特汉格福特医院 ICU 监护站



彩 21 美国耶鲁新港儿童医院半私密病室



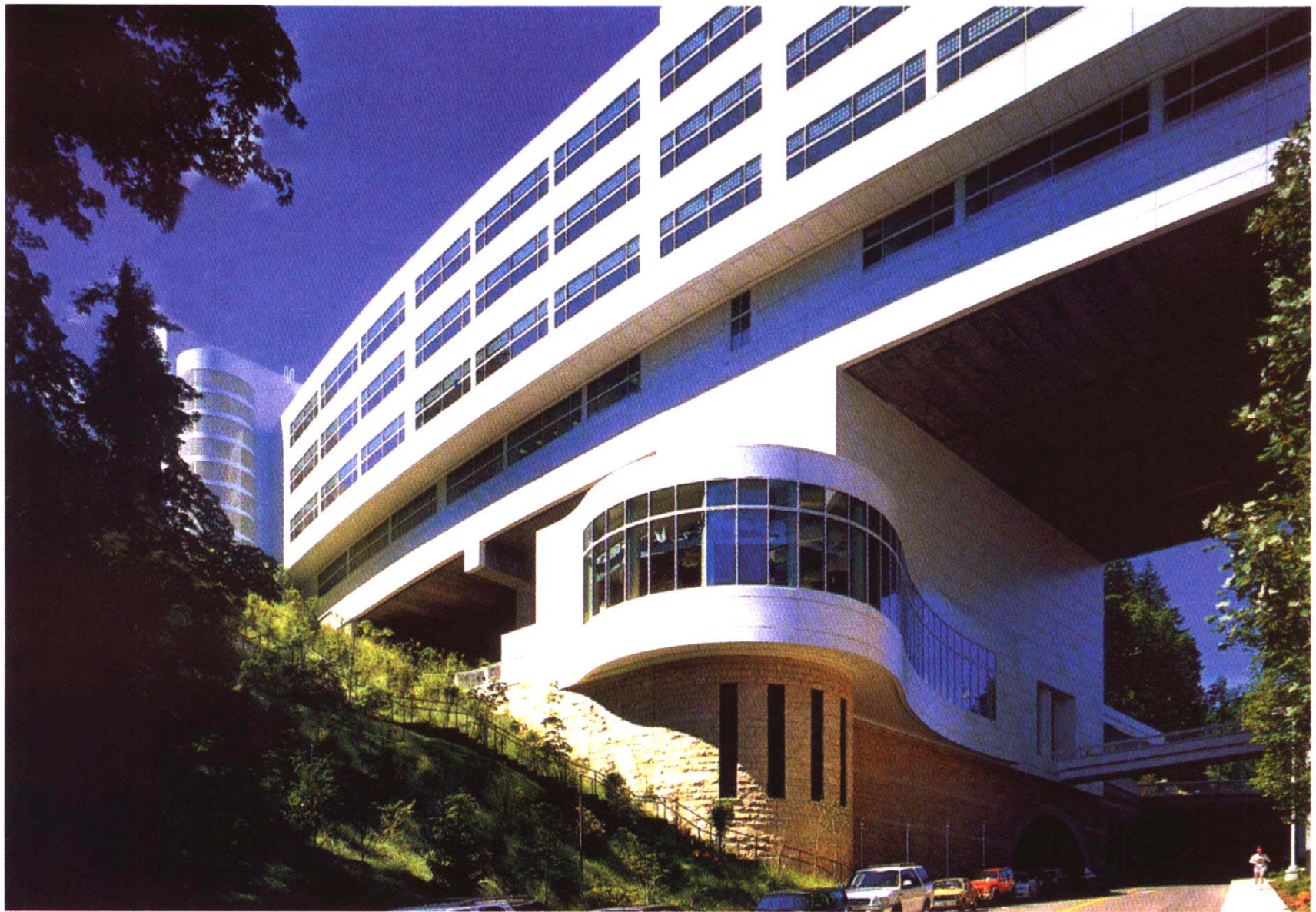
彩 22 美国劳诺克纪念医院南楼 ICU



彩 23 美国波特兰圣文森特医院西楼 NICU



彩 24 法国巴黎某医院



彩 25 美国波特兰多伦伯奇儿童医院的桥式主楼



彩 26 日本宗象水光会综合医院



彩 27 美国底特律收容医院儿科候诊厅



彩 28 美国芝加哥大学伯拉德米切尔医院绿色候诊大厅



彩 29 成都中医药大学附属医院



彩 30 北京中日友好医院