

欧美艺术设计色彩图典

总主编：朱天明 编著：朱琳珺

OUMEI YISHU SHEJI SECAI TUDIAN

设计色彩标准手册

SHEJI SECAI BIAOZHUN SHOUCHE

▶▶ 创意策划：W.HY 雪儿创作室 (U.K)

DONGFANG CHUBAN ZHONGXIN

东方出版中心



图书在版编目 (CIP) 数据

设计色彩标准手册/朱天明主编;朱琳珺编著.—上海: 东方出版中心,2003.1

(欧美艺术设计色彩图典)

ISBN 7-80627-994-6

I. 设... II. ①朱... ②朱... III. 色彩—手册 IV. J063-62

中国版本图书馆CIP数据核字 (2002) 第088759号

设计色彩标准手册

出版发行: 东方出版中心

地 址: 上海市仙霞路 335 号

电 话: 62417400

邮政编码: 200336

经 销: 全国新华书店

印 刷: 东莞金杯印刷有限公司

开 本: 850×1168 毫米 1/32

印 张: 11

版 次: 2003 年 1 月第 1 版第 1 次印刷

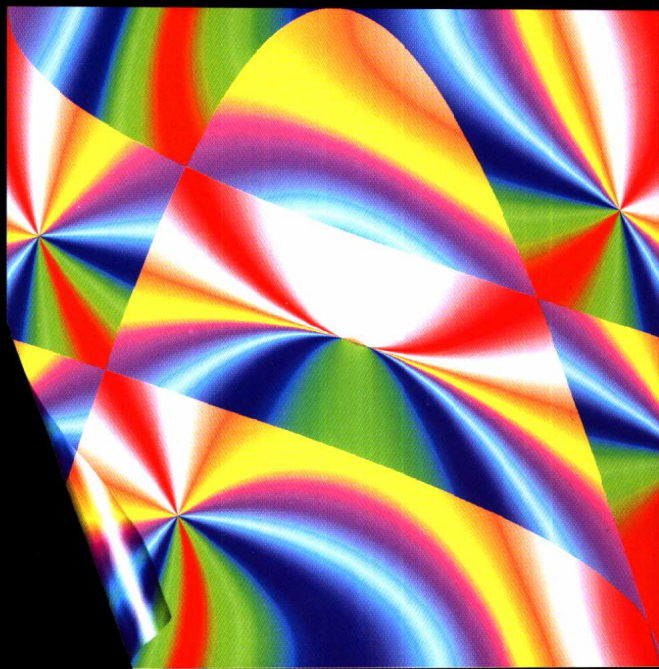
ISBN 7-80627-994-6/J·28

定 价: 140.00 元

版权所有, 侵权必究。

创意策划: >>> W.HY 雪儿创作室 (U. K)

总主编: 朱天明 编著: 朱琳珺



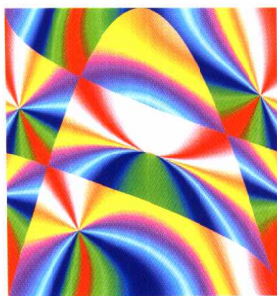
SHEJI
SECAI
BIAOZHUN
SHOUCE

东方出版中心
DONGFANG CHUBAN ZHONGXIN

CHUANGYI CEHUA: W. HY XUEER CHUANGZUOSHI

设计色彩标准手册
欧美艺术设计色彩图典





图案提供: ➡➡ W. HY 国际出版社 (U. K)

责任编辑: 毛静彦

艺术指导: VERONICA. Z (U. K)

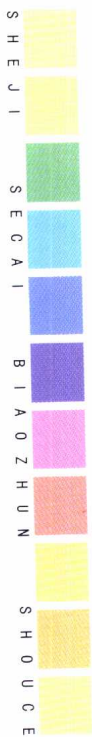
色彩搭配: 雪 儿

图案作者: 朱琳琪

版式设计: 晨 曦

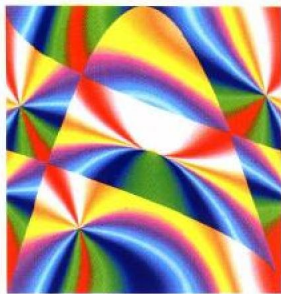
封面设计: 朱琳琪

电脑完稿: W. HY XEDS (U. K)



设 / 计 / 色 / 彩 / 标 / 准 / 手 / 册

Xiezai Qianmian



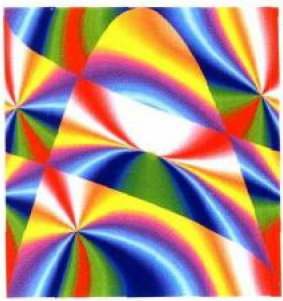
色彩的世界，是设计师展示色彩无限魅力的天地。从浩瀚的色彩世界中寻找中意的色彩，往往会让设计师们花去许多时间。而现代社会需要的是高效率、高品质的设计作品。

《设计色彩标准手册》将提供给设计师一个全新的、便捷的色彩速查手册。全书编排中将色彩中的红、黄、蓝和黑色，按CMYB之间的色彩变化组合，分别组合为两色色谱、三色色谱、四色色谱，共三大系列，作为设计师色彩设计标准用色，并有序地将这些系列色彩，按特定的色彩数据以5%的递进变化进行组合（极个别例外）。全部49536种色彩都通过国际标准色彩数据“C、M、Y、B”进行标注，从而满足设计师的需要，提高《设计色彩标准手册》的实用价值。

在实际应用上，为强化色彩的速查视觉印象，单页和双页各自均以144种色块组合为一个单元色系整体，构成单页和双页完整独立的色彩视觉效果。

愿《设计色彩标准手册》成为设计师的好助手。

写在前面
XIEZAI QIANMIAN



BiaoZhunMuLu



两色色谱系列/

BO MO~100 CO~100 YO	8
BO MO~100 CO YO~100	8
BO MO~100 CO~100 YO~100	9
BO MO CO~100 YO~100	10
BO~100 MO~100 CO YO	11
BO~100 MO CO YO~100	12
BO~100 MO CO~100 YO	13

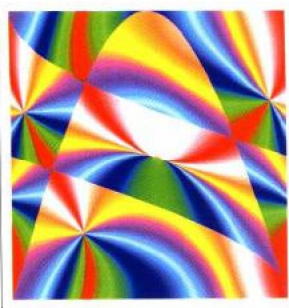
三色色谱系列/

BO MO~100 CO~100 Y5	14
BO MO~100 CO~100 Y10	14
BO MO~100 CO~100 Y15	15
BO MO~100 CO~100 Y20	16
BO MO~100 CO~100 Y25	17
BO MO~100 CO~100 Y30	18
BO MO~100 CO~100 Y35	19
BO MO~100 CO~100 Y40	20
BO MO~100 CO~100 Y45	21
BO MO~100 CO~100 Y50	22
BO MO~100 CO~100 Y55	23
BO MO~100 CO~100 Y60	24
BO MO~100 CO~100 Y65	25
BO MO~100 CO~100 Y70	26
BO MO~100 CO~100 Y75	27
BO MO~100 CO~100 Y80	28
BO MO~100 CO~100 Y85	29
BO MO~100 CO~100 Y90	30
BO MO~100 CO~100 Y95	31
BO MO~100 CO~100 Y100	32
BO MO~100 CO~100 Y100	33
BO~100 MO~100 CO Y5	34
BO~100 MO~100 CO Y10	35
BO~100 MO~100 CO Y15	36
BO~100 MO~100 CO Y20	37
BO~100 MO~100 CO Y25	38
BO~100 MO~100 CO Y30	39
BO~100 MO~100 CO Y35	40
BO~100 MO~100 CO Y40	41
BO~100 MO~100 CO Y45	42
BO~100 MO~100 CO Y50	43
BO~100 MO~100 CO Y55	44
BO~100 MO~100 CO Y60	45
BO~100 MO~100 CO Y65	46
BO~100 MO~100 CO Y70	47
BO~100 MO~100 CO Y75	48
BO~100 MO~100 CO Y80	49
BO~100 MO~100 CO Y85	50
BO~100 MO~100 CO Y90	51
BO~100 MO~100 CO Y95	52
BO~100 MO~100 CO Y100	53
BO~100 MO CO~100 Y5	54
BO~100 MO CO~100 Y10	55
BO~100 MO CO~100 Y15	56
BO~100 MO CO~100 Y20	57
BO~100 MO CO~100 Y25	58
BO~100 MO CO~100 Y30	59
BO~100 MO CO~100 Y35	60
BO~100 MO CO~100 Y40	61
BO~100 MO CO~100 Y45	62

BO~100 MO CO~100 Y50	63
BO~100 MO CO~100 Y55	64
BO~100 MO CO~100 Y60	65
BO~100 MO CO~100 Y65	66
BO~100 MO CO~100 Y70	67
BO~100 MO CO~100 Y75	68
BO~100 MO CO~100 Y80	69
BO~100 MO CO~100 Y85	70
BO~100 MO CO~100 Y90	71
BO~100 MO CO~100 Y95	72
BO~100 MO CO~100 Y100	73
BO M5 CO~100 YO~100	74
BO M10 CO~100 YO~100	75
BO M15 CO~100 YO~100	76
BO M20 CO~100 YO~100	77
BO M25 CO~100 YO~100	78
BO M30 CO~100 YO~100	79
BO M35 CO~100 YO~100	80
BO M40 CO~100 YO~100	81
BO M45 CO~100 YO~100	82
BO M50 CO~100 YO~100	83
BO M55 CO~100 YO~100	84
BO M60 CO~100 YO~100	85
BO M65 CO~100 YO~100	86
BO M70 CO~100 YO~100	87
BO M75 CO~100 YO~100	88
BO M80 CO~100 YO~100	89
BO M85 CO~100 YO~100	90
BO M90 CO~100 YO~100	91
BO M95 CO~100 YO~100	92
BO M100 CO~100 YO~100	93
BO~100 M5 CO~100 YO	94
BO~100 M10 CO~100 YO	95
BO~100 M15 CO~100 YO	96
BO~100 M20 CO~100 YO	97
BO~100 M25 CO~100 YO	98
BO~100 M30 CO~100 YO	99
BO~100 M35 CO~100 YO	100
BO~100 M40 CO~100 YO	101
BO~100 M45 CO~100 YO	102
BO~100 M50 CO~100 YO	103
BO~100 M55 CO~100 YO	104
BO~100 M60 CO~100 YO	105
BO~100 M65 CO~100 YO	106
BO~100 M70 CO~100 YO	107
BO~100 M75 CO~100 YO	108
BO~100 M80 CO~100 YO	109
BO~100 M85 CO~100 YO	110
BO~100 M90 CO~100 YO	111
BO~100 M95 CO~100 YO	112
BO~100 M100 CO~100 YO	113
BO~100 M5 CO YO~100	114
BO~100 M10 CO YO~100	115
BO~100 M15 CO YO~100	116
BO~100 M20 CO YO~100	117
BO~100 M25 CO YO~100	118
BO~100 M30 CO YO~100	119
BO~100 M35 CO YO~100	120

设 / 计 / 色 / 彩 / 标 / 准 / 手 / 册

Biao Zhun Mu Lu

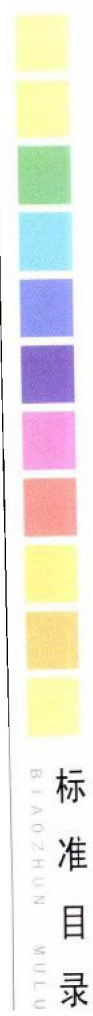


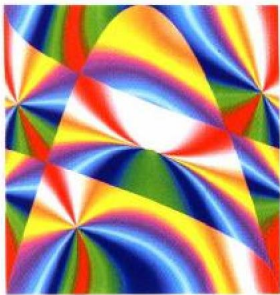
BO~100 M40 CO YO~100	121
BO~100 M45 CO YO~100	122
BO~100 M50 CO YO~100	123
BO~100 M55 CO YO~100	124
BO~100 M60 CO YO~100	125
BO~100 M65 CO YO~100	126
BO~100 M70 CO YO~100	127
BO~100 M75 CO YO~100	128
BO~100 M80 CO YO~100	129
BO~100 M85 CO YO~100	130
BO~100 M90 CO YO~100	131
BO~100 M95 CO YO~100	132
BO~100 M100 CO YO~100	133
BO MO~100 C5 YO~100	134
BO MO~100 C10 YO~100	135
BO MO~100 C15 YO~100	136
BO MO~100 C20 YO~100	137
BO MO~100 C25 YO~100	138
EO MO~100 C30 YO~100	139
EO MO~100 C35 YO~100	140
EO MO~100 C40 YO~100	141
EO MO~100 C45 YO~100	142
EO MO~100 C50 YO~100	143
EO MO~100 C55 YO~100	144
EO MO~100 C60 YO~100	145
EO MO~100 C65 YO~100	146
EO MO~100 C70 YO~100	147
EO MO~100 C75 YO~100	148
EO MO~100 C80 YO~100	149
EO MO~100 C85 YO~100	150
EO MO~100 C90 YO~100	151
EO MO~100 C95 YO~100	152
EO MO~100 C100 YO~100	153
BO~100 MO C5 YO~100	154
BO~100 MO C10 YO~100	155
BO~100 MO C15 YO~100	156
BO~100 MO C20 YO~100	157
BO~100 MO C25 YO~100	158
BO~100 MO C30 YO~100	159
BO~100 MO C35 YO~100	160
BO~100 MO C40 YO~100	161
BO~100 MO C45 YO~100	162
BO~100 MO C50 YO~100	163
BO~100 MO C55 YO~100	164
BO~100 MO C60 YO~100	165
BO~100 MO C65 YO~100	166
BO~100 MO C70 YO~100	167
BO~100 MO C75 YO~100	168
BO~100 MO C80 YO~100	169
BO~100 MO C85 YO~100	170
BO~100 MO C90 YO~100	171
BO~100 MO C95 YO~100	172
BO~100 MO C100 YO~100	173
BO~100 MO~100 C5 YO	174
BO~100 MO~100 C10 YO	175
BO~100 MO~100 C15 YO	176
BO~100 MO~100 C20 YO	177
BO~100 MO~100 C25 YO	178

BO~100 MO~100 C30 YO	179
BO~100 MO~100 C35 YO	180
BO~100 MO~100 C40 YO	181
BO~100 MO~100 C45 YO	182
BO~100 MO~100 C50 YO	183
BO~100 MO~100 C55 YO	184
BO~100 MO~100 C60 YO	185
BO~100 MO~100 C65 YO	186
BO~100 MO~100 C70 YO	187
BO~100 MO~100 C75 YO	188
BO~100 MO~100 C80 YO	189
BO~100 MO~100 C85 YO	190
BC~100 MO~100 C90 YO	191
BC~100 MO~100 C95 YO	192
BC~100 MO~100 C100 YO	193

四色色谱系列/

B5 MO~100 C0~100 Y5	194
B5 MO~100 C0~100 Y10	195
B5 MO~100 C0~100 Y15	196
B5 MO~100 C0~100 Y20	197
B5 MO~100 C0~100 Y25	198
B5 MO~100 C0~100 Y30	199
B5 MO~100 C0~100 Y35	200
B5 MO~100 C0~100 Y40	201
B5 MO~100 C0~100 Y45	202
B5 MO~100 C0~100 Y50	203
B5 MO~100 C0~100 Y55	204
B5 MO~100 C0~100 Y60	205
B5 MO~100 C0~100 Y65	206
B5 MO~100 C0~100 Y70	207
B5 MO~100 C0~100 Y75	208
B5 MO~100 C0~100 Y80	209
B5 MO~100 C0~100 Y90	210
B5 MO~100 C0~100 Y100	211
B10 MO~100 C0~100 Y5	212
B10 MO~100 C0~100 Y10	213
B10 MO~100 C0~100 Y15	214
B10 MO~100 C0~100 Y20	215
B10 MO~100 C0~100 Y25	216
B10 MO~100 C0~100 Y30	217
B10 MO~100 C0~100 Y35	218
B10 MO~100 C0~100 Y40	219
B10 MO~100 C0~100 Y45	220
B10 MO~100 C0~100 Y50	221
B10 MO~100 C0~100 Y55	222
B10 MO~100 C0~100 Y60	223
B10 MO~100 C0~100 Y65	224
B10 MO~100 C0~100 Y70	225
B10 MO~100 C0~100 Y75	226
B10 MO~100 C0~100 Y80	227
B10 MO~100 C0~100 Y90	228
B10 MO~100 C0~100 Y100	229
B15 MC~100 C0~100 Y5	230
B15 MC~100 C0~100 Y10	231
B15 MC~100 C0~100 Y15	232
B15 MC~100 C0~100 Y20	233
B15 MC~100 C0~100 Y25	234

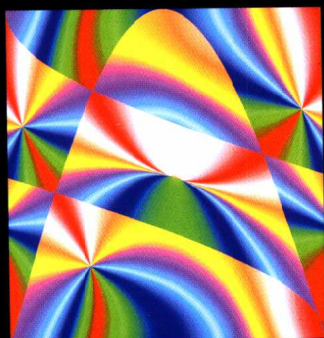




BIAOZHUN MULU

标准目录 BIAOZHUN MULU

B15	MO~100	CO~100	Y30	235	B40	MO~100	CO~100	Y55	294
B15	MO~100	CO~100	Y35	236	B40	MO~100	CO~100	Y60	295
B15	MO~100	CO~100	Y40	237	B40	MO~100	CO~100	Y65	296
B15	MO~100	CO~100	Y45	238	B40	MO~100	CO~100	Y70	297
B15	MO~100	CO~100	Y50	239	B40	MO~100	CO~100	Y75	298
B15	MO~100	CO~100	Y55	240	B40	MO~100	CO~100	Y80	299
B15	MO~100	CO~100	Y60	241	B40	MO~100	CO~100	Y90	300
B15	MO~100	CO~100	Y65	242	B40	MO~100	CO~100	Y100	301
B15	MO~100	CO~100	Y70	243	B60	MO~100	CO~100	Y5	302
B15	MO~100	CO~100	Y75	244	B60	MO~100	CO~100	Y10	303
B15	MO~100	CO~100	Y80	245	B60	MO~100	CO~100	Y15	304
B15	MO~100	CO~100	Y90	246	B60	MO~100	CO~100	Y20	305
B15	MO~100	CO~100	Y100	247	B60	MO~100	CO~100	Y25	306
B20	MO~100	CO~100	Y5	248	B60	MO~100	CO~100	Y30	307
B20	MO~100	CO~100	Y10	249	B60	MO~100	CO~100	Y35	308
B20	MO~100	CO~100	Y15	250	B60	MO~100	CO~100	Y40	309
B20	MO~100	CO~100	Y20	251	B60	MO~100	CO~100	Y45	310
B20	MO~100	CO~100	Y25	252	B60	MO~100	CO~100	Y50	311
B20	MO~100	CO~100	Y30	253	B60	MO~100	CO~100	Y55	312
B20	MO~100	CO~100	Y35	254	B60	MO~100	CO~100	Y60	313
B20	MO~100	CO~100	Y40	255	B60	MO~100	CO~100	Y65	314
B20	MO~100	CO~100	Y45	256	B60	MO~100	CO~100	Y70	315
B20	MO~100	CO~100	Y50	257	B60	MO~100	CO~100	Y75	316
B20	MO~100	CO~100	Y55	258	B60	MO~100	CO~100	Y80	317
B20	MO~100	CO~100	Y60	259	B60	MO~100	CO~100	Y90	318
B20	MO~100	CO~100	Y65	260	B60	MO~100	CO~100	Y100	319
B20	MO~100	CO~100	Y70	261	B80	MO~100	CO~100	Y5	320
B20	MO~100	CO~100	Y75	262	B80	MO~100	CO~100	Y10	321
B20	MO~100	CO~100	Y80	263	B80	MO~100	CO~100	Y15	322
B20	MO~100	CO~100	Y90	264	B80	MO~100	CO~100	Y20	323
B20	MO~100	CO~100	Y100	265	B80	MO~100	CO~100	Y25	324
B30	MO~100	CO~100	Y5	266	B80	MO~100	CO~100	Y30	325
B30	MO~100	CO~100	Y10	267	B80	MO~100	CO~100	Y35	326
B30	MO~100	CO~100	Y15	268	B80	MO~100	CO~100	Y40	327
B30	MO~100	CO~100	Y20	269	B80	MO~100	CO~100	Y45	328
B30	MO~100	CO~100	Y25	270	B80	MO~100	CO~100	Y50	329
B30	MO~100	CO~100	Y30	271	B80	MO~100	CO~100	Y55	330
B30	MO~100	CO~100	Y35	272	B80	MO~100	CO~100	Y60	331
B30	MO~100	CO~100	Y40	273	B80	MO~100	CO~100	Y65	332
B30	MO~100	CO~100	Y45	274	B80	MO~100	CO~100	Y70	333
B30	MO~100	CO~100	Y50	275	B80	MO~100	CO~100	Y75	334
B30	MO~100	CO~100	Y55	276	B80	MO~100	CO~100	Y80	335
B30	MO~100	CO~100	Y60	277	B80	MO~100	CO~100	Y90	336
B30	MO~100	CO~100	Y65	278	B80	MO~100	CO~100	Y100	337
B30	MO~100	CO~100	Y70	279	B100	MO~100	CO~100	Y5	338
B30	MO~100	CO~100	Y75	280	B100	MO~100	CO~100	Y10	339
B30	MO~100	CO~100	Y80	281	B100	MO~100	CO~100	Y15	340
B30	MO~100	CO~100	Y90	282	B100	MO~100	CO~100	Y20	341
B30	MO~100	CO~100	Y100	283	B100	MO~100	CO~100	Y25	342
B40	MO~100	CO~100	Y5	284	B100	MO~100	CO~100	Y30	343
B40	MO~100	CO~100	Y10	285	B100	MO~100	CO~100	Y35	344
B40	MO~100	CO~100	Y15	286	B100	MO~100	CO~100	Y40	345
B40	MO~100	CO~100	Y20	287	B100	MO~100	CO~100	Y50	346
B40	MO~100	CO~100	Y25	288	B100	MO~100	CO~100	Y60	347
B40	MO~100	CO~100	Y30	289	B100	MO~100	CO~100	Y70	348
B40	MO~100	CO~100	Y35	290	B100	MO~100	CO~100	Y80	349
B40	MO~100	CO~100	Y40	291	B100	MO~100	CO~100	Y90	350
B40	MO~100	CO~100	Y45	292	B100	MO~100	CO~100	Y100	351
B40	MO~100	CO~100	Y50	293					



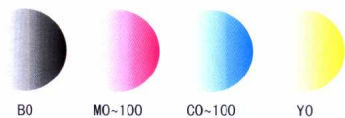
SHEJI SECAI BIAOZHUN SHOUCHE

两色色谱系列
三色色谱系列
四色色谱系列

S
E
P
O
X
I
L
I
E

Liangse

两色色谱



M0 M5 M10 M20 M30 M40 M50 M60 M70 M80 M90 M100

C0

C5

C10

C20

C30

C40

C50

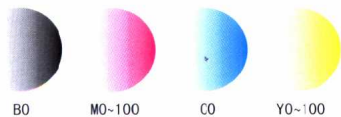
C60

C70

C80

C90

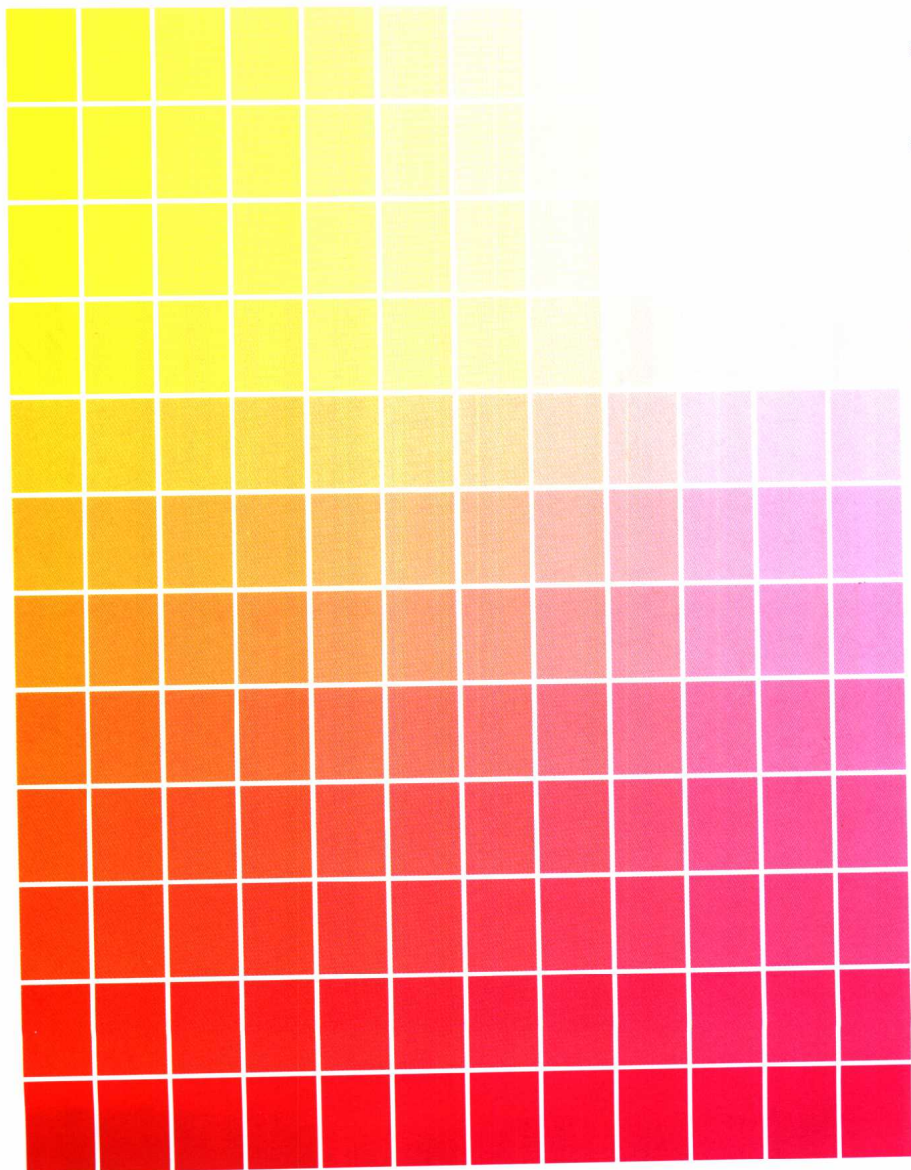
C100



Liangse

两色色谱

Y:00 Y:90 Y:80 Y:70 Y:60 Y:50 Y:40 Y:30 Y:20 Y:10 Y:5 Y:0



S H E J I S E C A I B I A O Z H U N S H O U C E / 9

Liangse

两色色谱



	C0	C5	C10	C20	C30	C40	C50	C60	C70	C80	C90	C100
Y0												
Y5												
Y10												
Y20												
Y30												
Y40												
Y50												
Y60												
Y70												
Y80												
Y90												
Y100												

S
H
E
J
I

S
E
C
A
I

R
I
A
O
Z
H
U
N

S
H
O
U
C
E
/
I
O



BO-100



MO-100



CO



YO

Liangse

两色色谱

M100 M90 M80 M70 M60 M50 M40 M30 M20 M10 M5 M0

	M100	M90	M80	M70	M60	M50	M40	M30	M20	M10	M5	M0
B0												
B5												
B10												
B20												
B30												
B40												
B50												
B60												
B70												
B80												
B90												
B100												

B0

B5

B10

B20

B30

B40

B50

B60

B70

B80

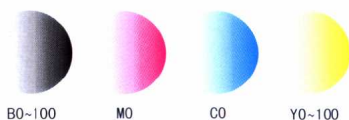
B90

B100

S H E J I S E C A I B I A O Z H U N S H O U C E / 1 1

Liangse

两色色谱



	Y0	Y5	Y10	Y20	Y30	Y40	Y50	Y60	Y70	Y80	Y90	Y100
B0												
B5												
B10												
B20												
B30												
B40												
B50												
B60												
B70												
B80												
B90												
B100												

S
H
E
J
I

S
E
C
A
I

B
I
A
O
Z
H
U
N

S
H
O
U
C
E
/
1
2

Liangse

两色色谱



B0-100



M0

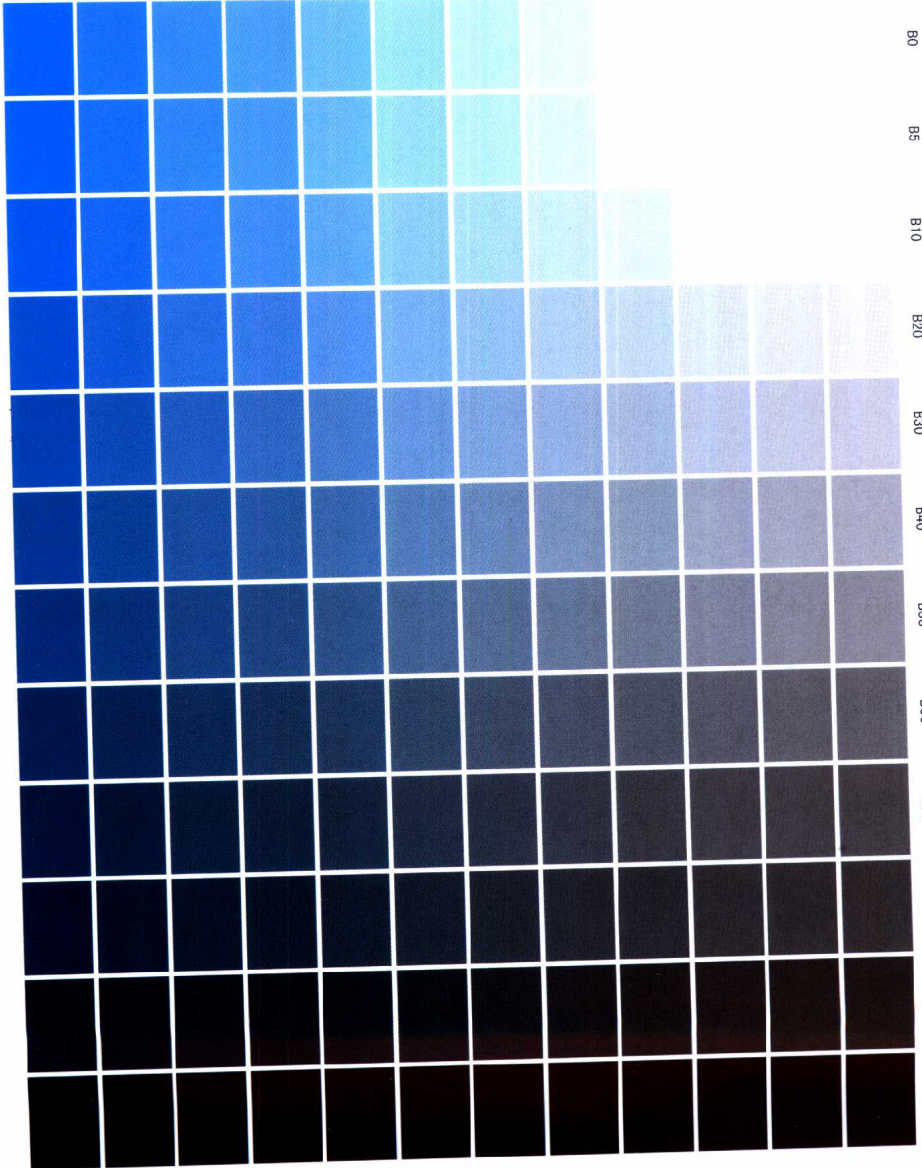


C0-100



Y0

C100 C90 C80 C70 C60 C50 C40 C30 C20 C10 C5 C0



Sanse

三色色谱



B0



M0-100



C0-100



Y5

M0 M5 M10 M20 M30 M40 M50 M60 M70 M80 M90 M100

C0

C5

C10

C20

C30

C40

C50

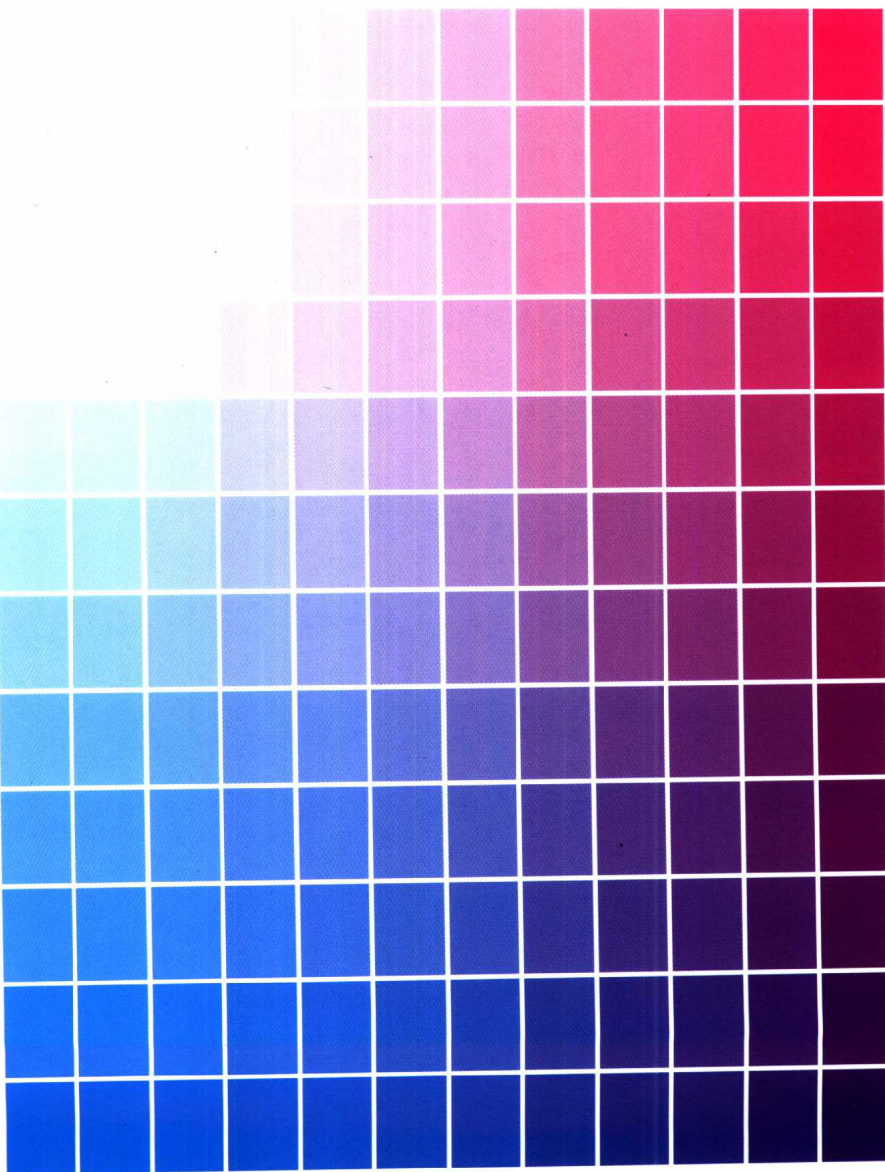
C60

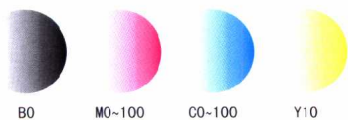
C70

C80

C90

C100

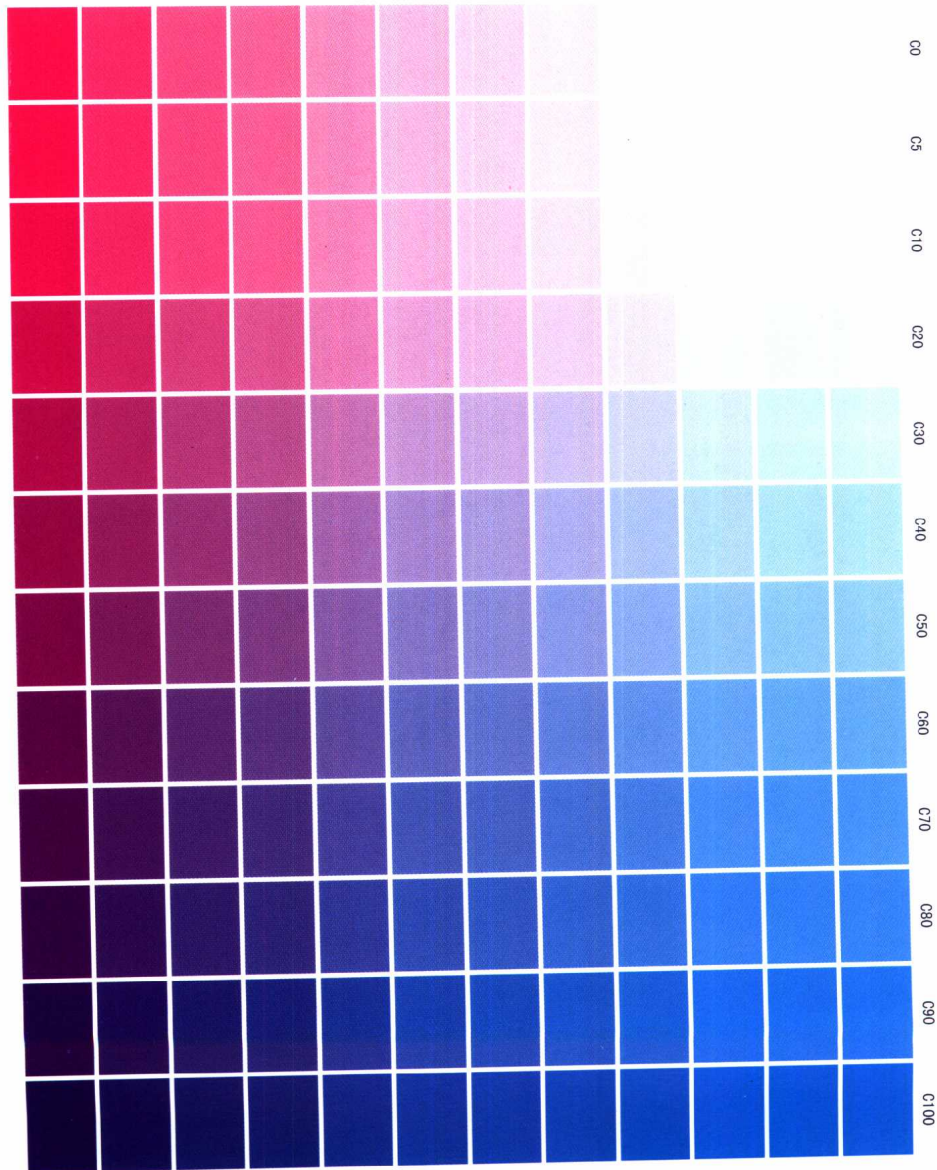




Sense

三色色谱

M100 M90 M80 M70 M60 M50 M40 M30 M20 M10 M5 M0



S H E J I
S E A I
B I A O Z H U N
S H O U C E / 1 5