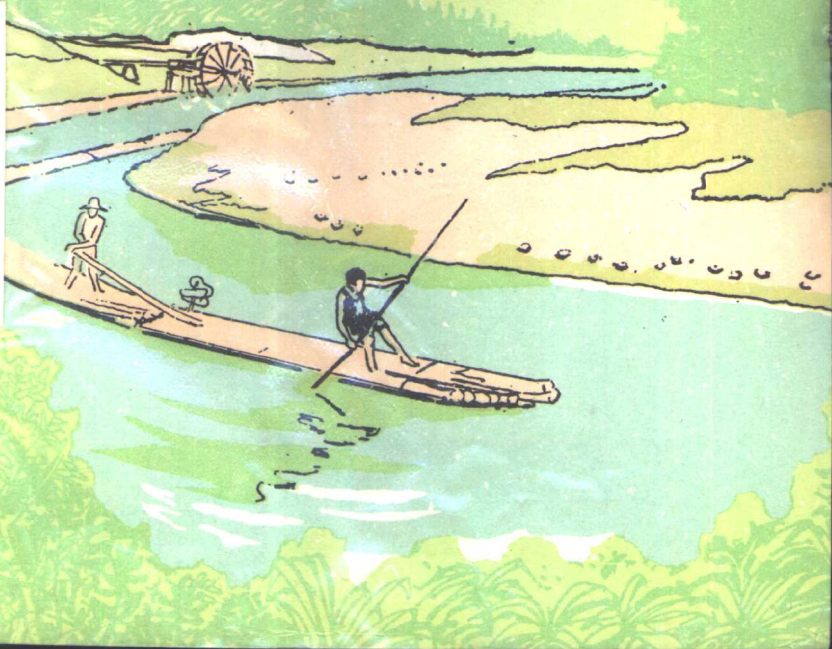


小学课本

# 自然

ZIRAN

第三册



小 学 课 本

自 然

第 三 册

李培实 殷志杰 刘耕默 编

\*

人 民 教 育 出 版 社 出 版

北 京 出 版 社 重 印

北 京 市 新 华 书 店 发 行

北 京 市 房 山 区 印 刷 厂 印 刷

\*

开本787×1092 1/32 印张3 插页4 字数51 000

1989年6月第2版 1996年6月第7次印刷

印数 1—143 500

ISBN 7—107—00378—X

G·581 (课)定价2.70元

如发现印装质量问题影响阅读请与北京出版社联系

电话：6201.2334



叶蚜的拟态

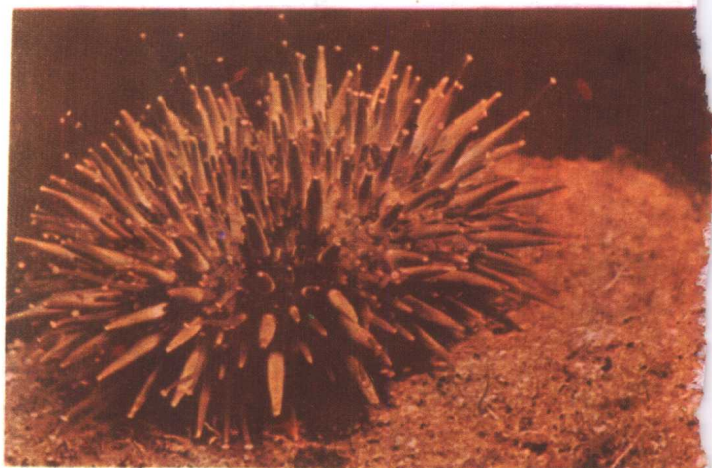


尺蠖的拟态





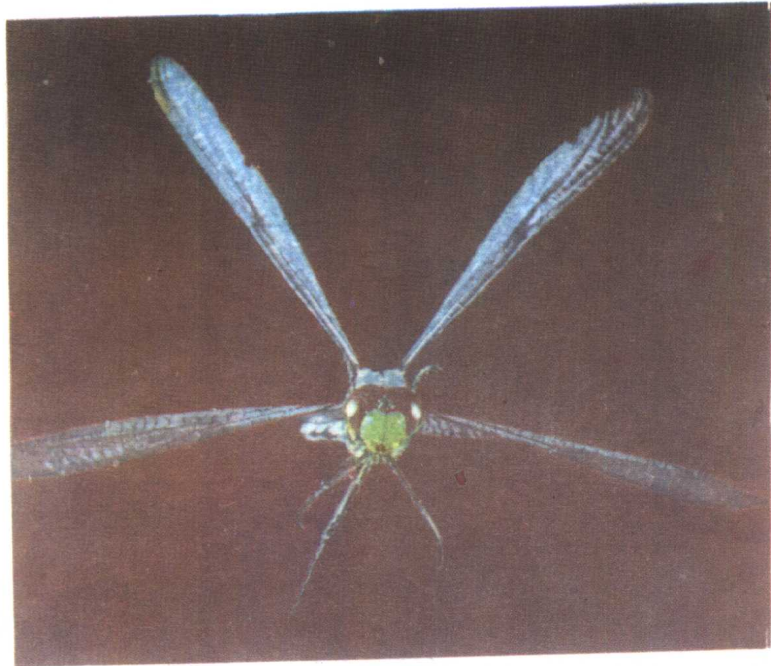
豪猪



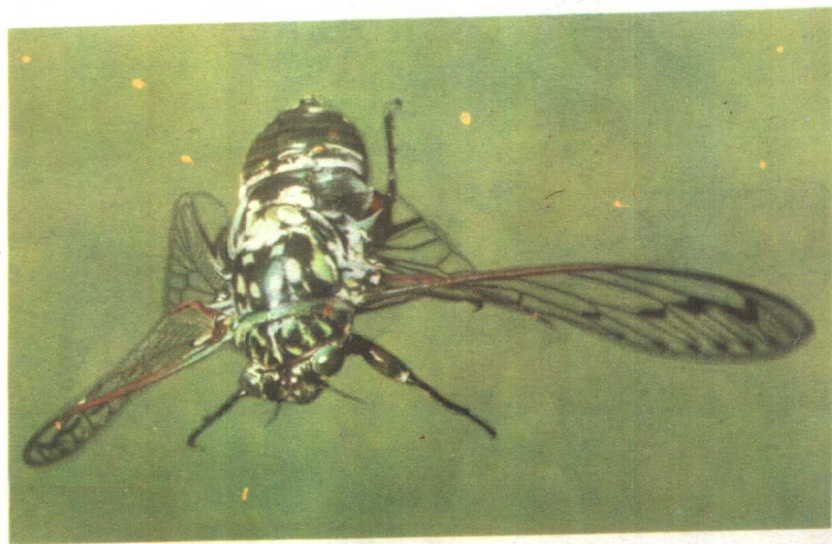
海胆



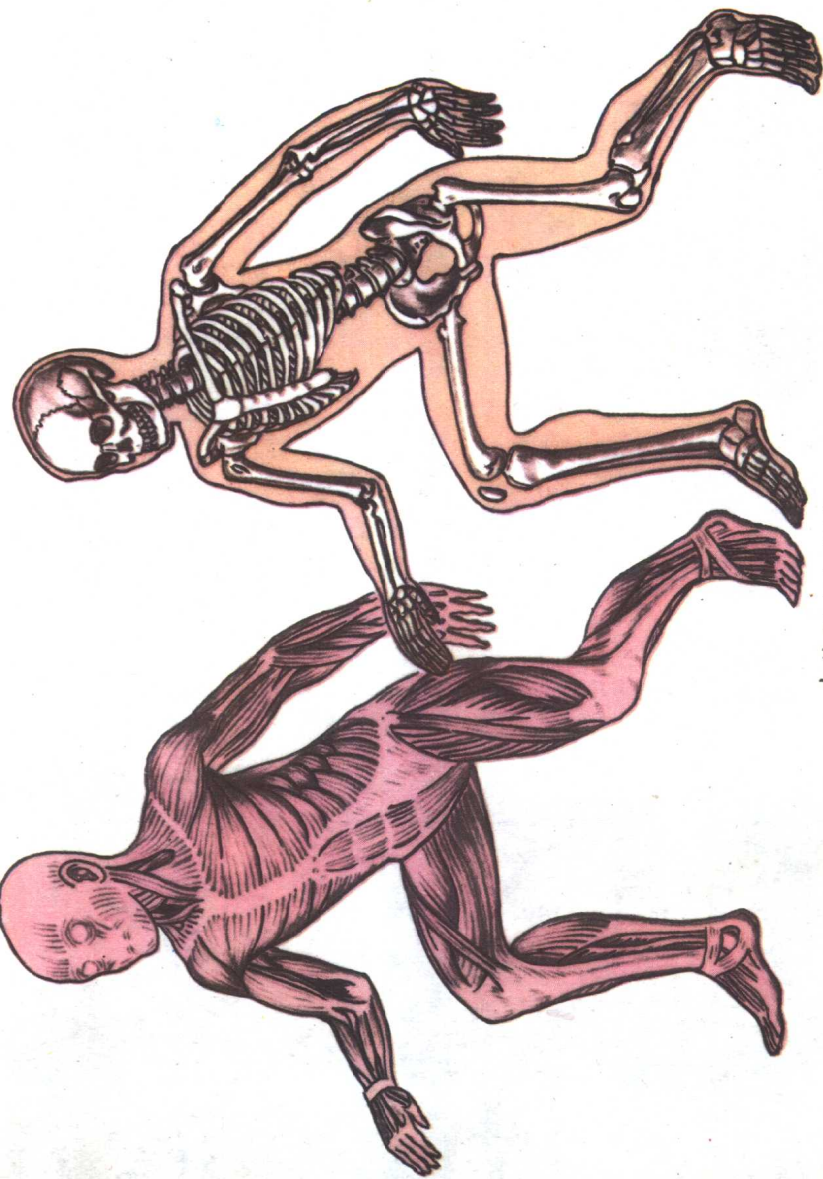
负鼠装死



蜻蜓的飞行

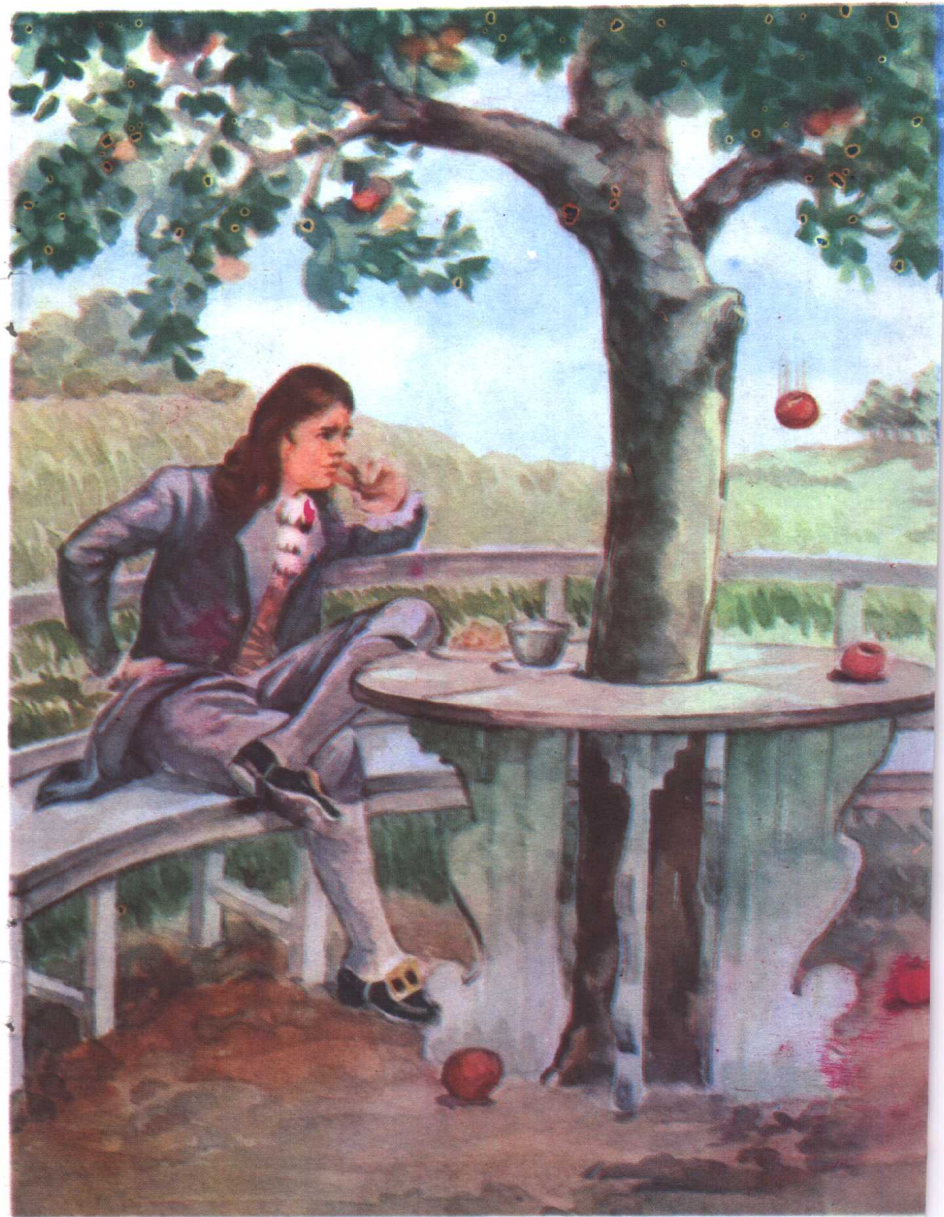


蝉的飞行



人的肌肉和骨骼





牛顿研究苹果落地

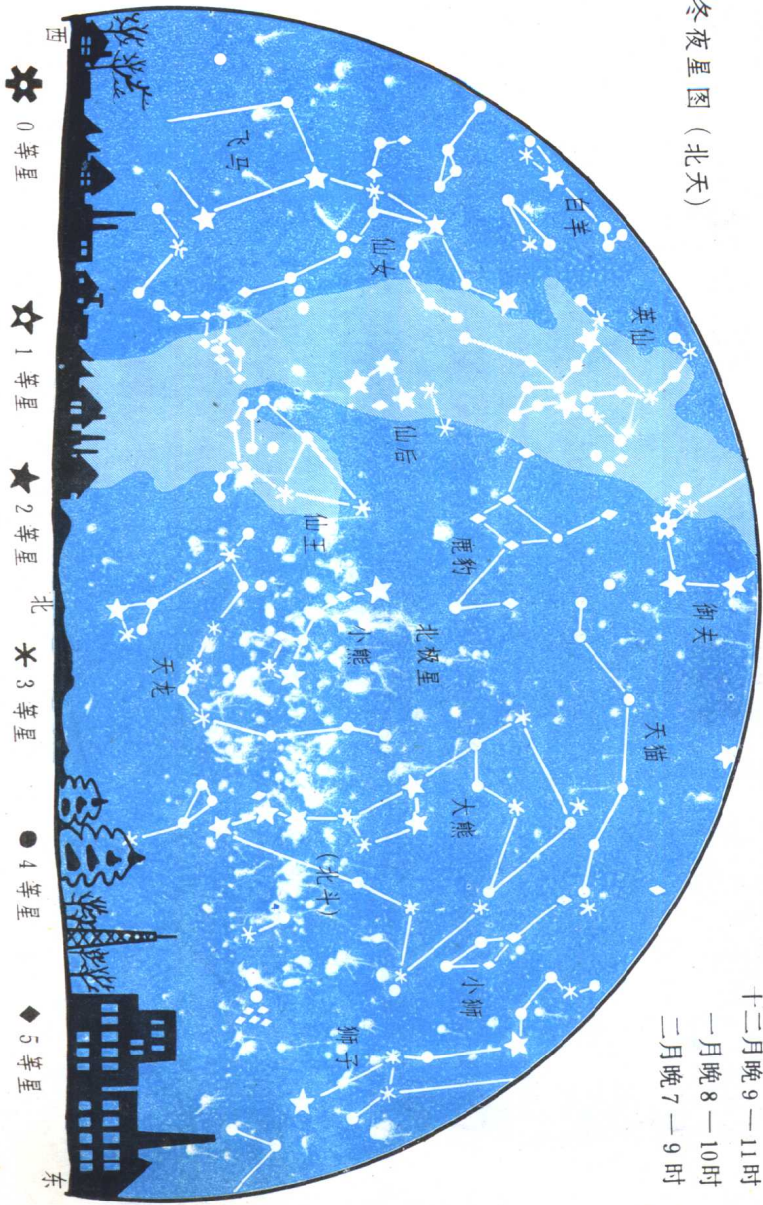


我国设计制造的强击机



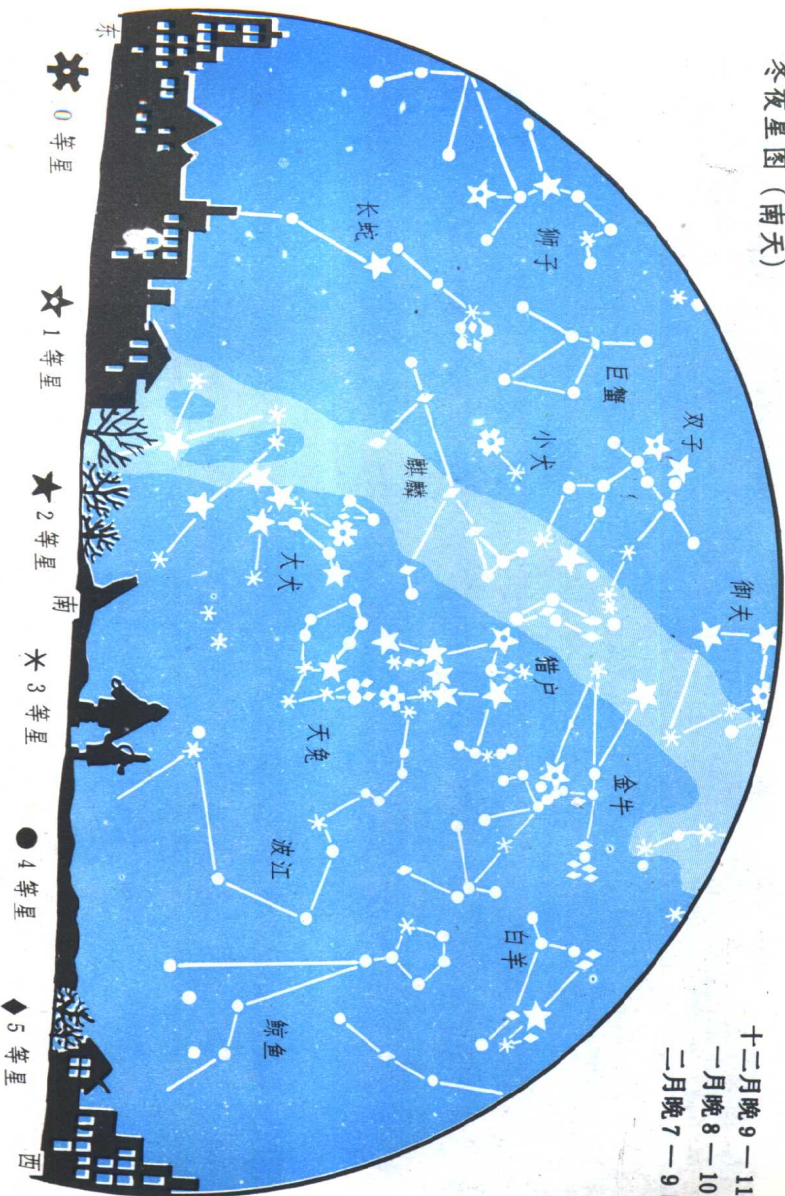
冬夜星图 (北天)

十二月晚 9—11 时  
 一月晚 8—10 时  
 二月晚 7—9 时



# 冬夜星图 (南天)

十二月晚 9—11时  
 一月晚 8—10时  
 二月晚 7—9时



## 修 订 说 明

本书在1984年人民教育出版社自然室李培实、殷志杰、刘默耕编写的《小学自然课本》第三册的基础上,根据中华人民共和国国家教育委员会制订的《全日制小学自然教学大纲》的教学内容和要求,对部分课文进行了修改。

参加本书修订工作的有殷志杰、蔡矛、王岳,责任编辑是殷志杰。

人民教育出版社自然室

1989年6月



## 目 录

一	秋、冬季的预测	1
二	动物怎样吃东西	6
三	动物怎样保护自己	11
四	动物怎样在地上行动	16
五	动物怎样在水里游泳	21
六	动物怎样在空中飞行	25
七	人的骨骼(一)	29
八	人的骨骼(二)	33
九	人的肌肉	37
十	物体的运动	41
十一	什么力使苹果落地	44
十二	物体的重量	47
十三	地球引力	50
十四	水的压力和浮力	53
十五	大气的压力和浮力	56
十六	船怎样行驶	60
十七	飞机怎样飞行	64
十八	冬季星空	68
十九	什么力量使大气流动成风	72
二十	什么力量使水在地球上循环	78
二一	水力和风力	80
二二	水·土·植物·人	83
	寒假作业 整理我们的自然日记(三)	87

## 一 秋、冬季的预测

你在春季和夏季一直在坚持记自然日记，并把记录的情况进行了整理。通过整理自然日记，你已经对春季和夏季的气温、天气、生物的生长情况、人的生产和生活情况有了基本的了解。

现在，秋季已经过去了两个节气，请你根据自己的观察和以往的经验，说一说秋季的情况：

1. 秋季从什么时候开始，到什么时候结束？
2. 秋季的气温变化趋势将是怎样的？
3. 秋季的天气是怎怎样的，还会有连续的阴雨天气吗？
4. 秋季的早晨会不会有霜，大约要到什么节气？秋季会不会下雪？
5. 秋季多刮哪个方向的风？
6. 树木在秋季会有什么变化？
7. 野草在秋季会有什么变化？
8. 在秋季能看到哪些昆虫？
9. 在秋季能看到哪些候鸟？它们往哪个方向飞？
10. 秋季的农业生产活动主要有哪些？

11. 人们在秋季穿什么衣服，什么时候开始换上秋装？
12. 人们在秋季主要吃什么蔬菜和水果？
13. 儿童们在秋季的户外活动有哪些？

下面，再请你根据以往的经验，说一说冬季的情况：

1. 冬季从什么时候开始，到什么时候结束？
2. 冬季的气温变化趋势将是怎样的？
3. 冬季的天气是怎样的？
4. 你居住的地方在冬季是下雪还是下雨？
5. 冬季多刮哪个方向的风？
6. 树木在冬季会有什么变化？
7. 野草在冬季会有什么变化？
8. 冬季，在野外还能看见昆虫吗？
9. 冬季，还能看见候鸟吗？
10. 冬季的农业生产活动主要是什么？
11. 人们在冬季穿什么衣服，什么时候开始换上冬装？
12. 人们在冬季主要吃什么蔬菜和水果？
13. 儿童们在冬季的户外活动有哪些？

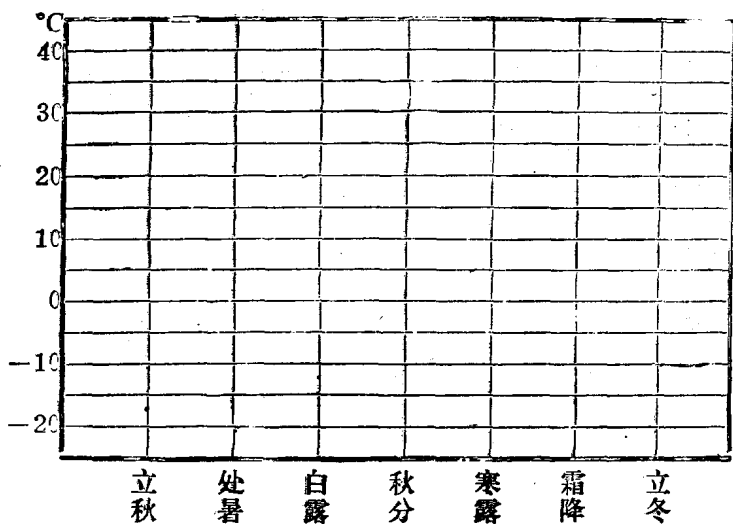
你对以上问题的回答，可以说是根据已往的经验对秋冬情况的预测。这些预测是否准确呢？还需要通



过实际观察来检验。为此，你必须对季节的变化情况继续进行观察、记录，并及时进行整理。

在秋季结束的时候，整理秋季的自然日记。

1. 画出秋季气温变化曲线图



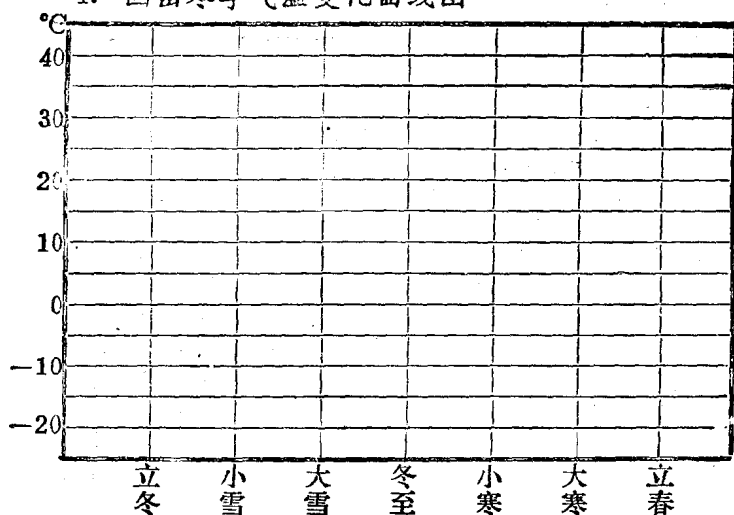
2. 统计秋季天气情况

晴__天	阴__天	雨__天	雪__天
雾__天	露__天	霜__天	雹__天
多刮_____方向的风		最大风力_____级	
气温最低的一天是 __月__日__°C		气温最高的一天是 __月__日__°C	

3. 编制秋季自然历

在冬季结束的时候，整理冬季的自然日记。

1. 画出冬季气温变化曲线图



2. 统计冬季天气情况

晴__天	阴__天	雨__天	雪__天
雾__天	露__天	霜__天	雹__天
多刮_____方向的风		最大风力_____级	
气温最低的一天是 月__日__°C		气温最高的一天是 __月__日__°C	

3. 编制冬季自然历

## 作业

阅读下面的二十四节气表,记住节气歌。

### 二十四节气表

季节	节气名称	月	日	季节	节气名称	月	日
春季	立春	2月	4日~5日 19日~20日	秋季	立秋	8月	7日~8日 23日~24日
	惊春	3月	5日~6日 20日~21日		白露	9月	8日~9日 23日~24日
	清谷	4月	5日~6日 20日~21日		寒霜	10月	8日~9日 23日~24日
夏季	立夏	5月	5日~6日 21日~22日	冬季	立冬	11月	7日~8日 22日~23日
	芒夏	6月	6日~7日 21日~22日		大雪	12月	7日~8日 22日~23日
	小大	7月	7日~8日 23日~24日		小寒	1月	5日~6日 20日~21日

### 节气歌

春雨惊春清谷天,夏满芒夏暑相连;  
 秋处露秋寒霜降,冬雪雪冬小大寒。  
 上半年是六、廿一,下半年是八、廿三;  
 每月两节日期定,最多相差一两天。