

28150

211.1565.2

(2807)



諾貝爾 文學獎全集

NOBEL PRIZED LITERATURE

根據瑞典學院編纂、諾貝爾基金會贊助發行的
「諾貝爾文學獎全集」各國版本編輯修訂而成

陳映真主編



遠景出版事業公司

Wt 15/10/11

諾貝爾文學獎全集

1

普魯斯特詩選 普魯斯特著 莫渝譯

米赫兒 米斯特拉爾著 許文堂譯

主 編 陳映真

發行人 沈登恩

出版者 遠景出版事業公司

台北郵局36-575號信箱

郵撥：102221

發行所 遠景出版事業公司

台北市新生南路三段92號

電話：(02)394-1960

門市部 台北市信義路三段166-1號

電話：(02)704-7469

新加坡 兩洋叻報

總代理 新加坡亞歷山大路307號

印刷者 其宗印刷有限公司

台北市環河南路二段113巷7弄16號

初 版 中華民國72年 3月10日

再 版 中華民國72年 3月20日

行政院新聞局登記證局版台業字第0105號

有版權·翻印必究



-
- 主 編** 陳映真 **策 劃** 沈登恩
- 顧 問** 白先勇 · 王禎和 · 姚一羣 · 何 欣 · 葉石濤
尉天驄 · 胡菊人 · 高信疆 · 胡金銓 · 瘧 弦
- 譯 者** 湯新楣 · 喬志高 · 周英雄 · 吳潛誠 · 鄭樹森
劉啓分 · 杜國清 · 葉維廉 · 哈國平 · 黃瓊華
翁廷樞 · 王潤華 · 劉以鬯 · 方 瑜 · 李永熾
孟祥森 · 黃文範 · 宋碧雲 · 高大鵬 · 邱豐松
李魁賢 · 黎登鑫 · 王兆徽 · 傅一石 · 初鳳桐
陳紹鵬 · 楊月蓀 · 許文堂 · 莫 渝 · 張伯權
陳 黎 · 陳曉林 · 王鴻仁 · 宋樹涼 · 邱剛健
張 錯 · 吳煦斌 · 楊 澤 · 梁錫華 · 楊 渡
黃燕德 · 徐道昉 · 吳安蘭 · 鄭清文 · 顏正儀
鍾 喬 · 詹麗茹 · 陳惠華 · 高淑斌 · 劉大任
- 助理編輯** 張恒豪 · 楊順明 · 林秋蘭 · 吳福成 · 余淑玲
- 作者畫像** 吳耀忠 · 梁正居 · 邱美月
- 美術顧問** 黃永松 · 黃金鐘 · 水禾田 · 莊 靈
-

諾貝爾 文學獎全集

1



緣起

雷涅·蘇利·普魯東

René Sully-Prudhomme

1901 獲獎

佛烈德力克·米斯特拉爾

Frédéric Mistral

1904 獲獎



阿列克谢·尼古拉耶维奇

Testament

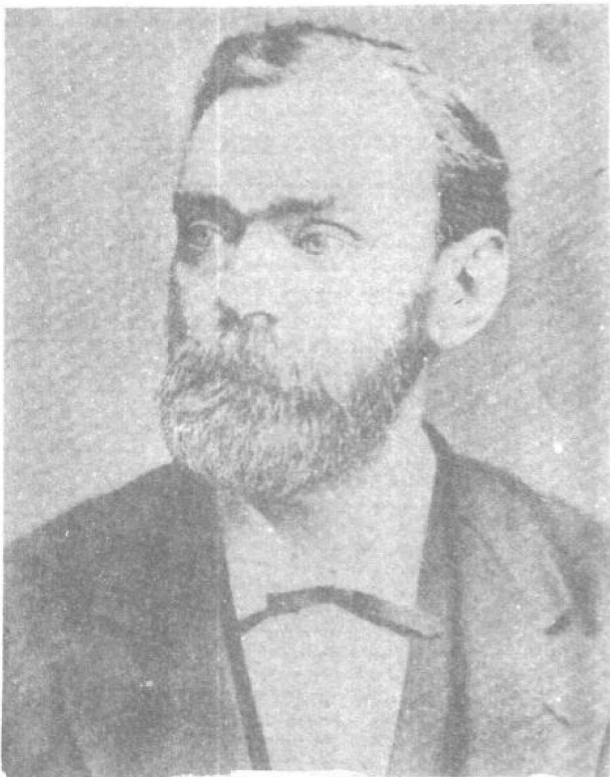
Äro under tecknad Alfred Bernhardi,
att till bokhållare härmed efter minast
tillräckligt min efterlåta tillfallande
den egendomen jag vid min död äro
blevande vara följande

Äluru äro min återstående försörjning
på följande sätt: ^{valöringen} kapital af utlåningsmedel
bestående till sidan värdepapper, såsom aktier och
land äro samt ärlig tilldelas som försörjning
att den som under det förflutna året hafva gjort min
skilja den största nytta. Bland annat till, som min
delar som tillfalla en del den som min yngre
syster har gjort den viktigaste uppgiften i en öppen
firma, en del den som har gjort den viktigaste försörjning
uppgiften i en yrkesbeträffning, en del den som har gjort en
viktigaste uppgiften i en yrkesbeträffning eller i en yrkesbeträffning
för min, en del den som min litteratur är på grund
af utmärkelse, såväl i yrket, som en del, så den
en har varit med till för fullkomligt förberedande
och afslutande eller i en yrkesbeträffning af ständigt arbete
samt tillhandla och upphandla af fridningsarbeten
Påmin för jag att och även utdelas af minsta till
af kapitalar, för fysiska eller medicinska
arbeten af tekniska karaktär, såväl som för
natur af handlar, såväl som för fysiska
arbeten, så väl som af, som personer som utgå
af utverka störelsen, det är min utveckling
vilja att utskicksbureauerna vid utskicksbureauerna
kassie och några slags nationalitet tillhörighet
bättre att den viktigaste erhåller priset en
längre kan de skanderna eller?

Detta testamente är ritat ut under g. st. st. g.
och uppgiften äro mina försörjande testamente
bestående om sidan skilja, samt om jag min del.
Någon annan jag äro min förande min
utveckling äro min och vilja att efter min död,
min äro min uppgiften och att till den del som min
utveckling äro min af kapitalar och min, vilja
till det förflutna, såväl som min utveckling.

J. Bernh. den 27 November
1895

Alfred Bernhardi Skriv.

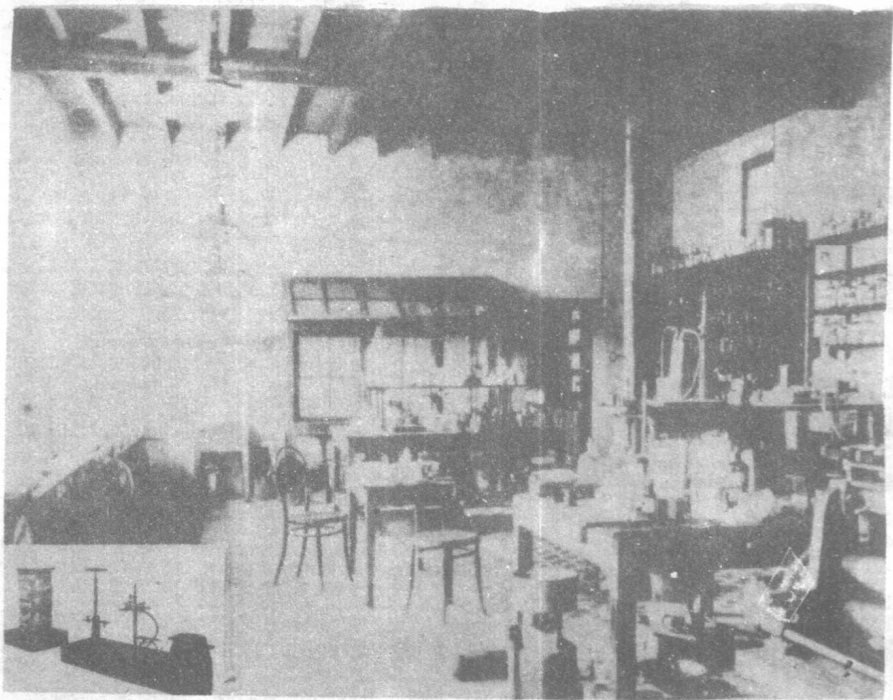


拉古納·梭魯曼(1870~1948)
·瑞典籍的炸藥化學家，一八九三年成為諾貝爾的助手，而且在日後又成為其遺產執行代表人，對組成諾貝爾基金會有很大的貢獻。



貝魯達·蘇德倫(1843~1914)
·一八七六年春天，她成為諾貝爾的女秘書，起初她發現他是個製造戰爭的軍火大王，先是恨之入骨，但與諾貝爾相處一星期後，覺得這孤僻成性的中年人，也另有著高懷理想抱負無可發揮的抑鬱，並發現他精通理化科學，對文學哲理戲劇詩歌，一樣她有著淵博的才能，乃由實主關係而成為莫逆的知己。同時，她於一九〇五年獲得諾貝爾和平獎。

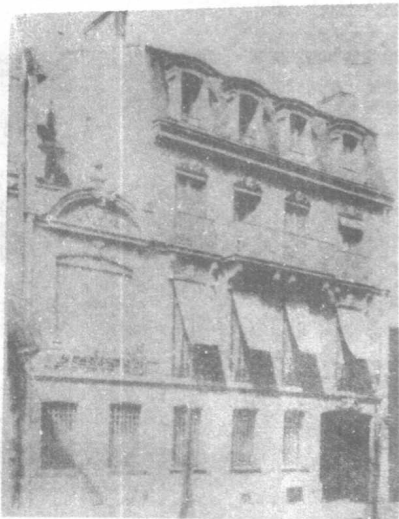


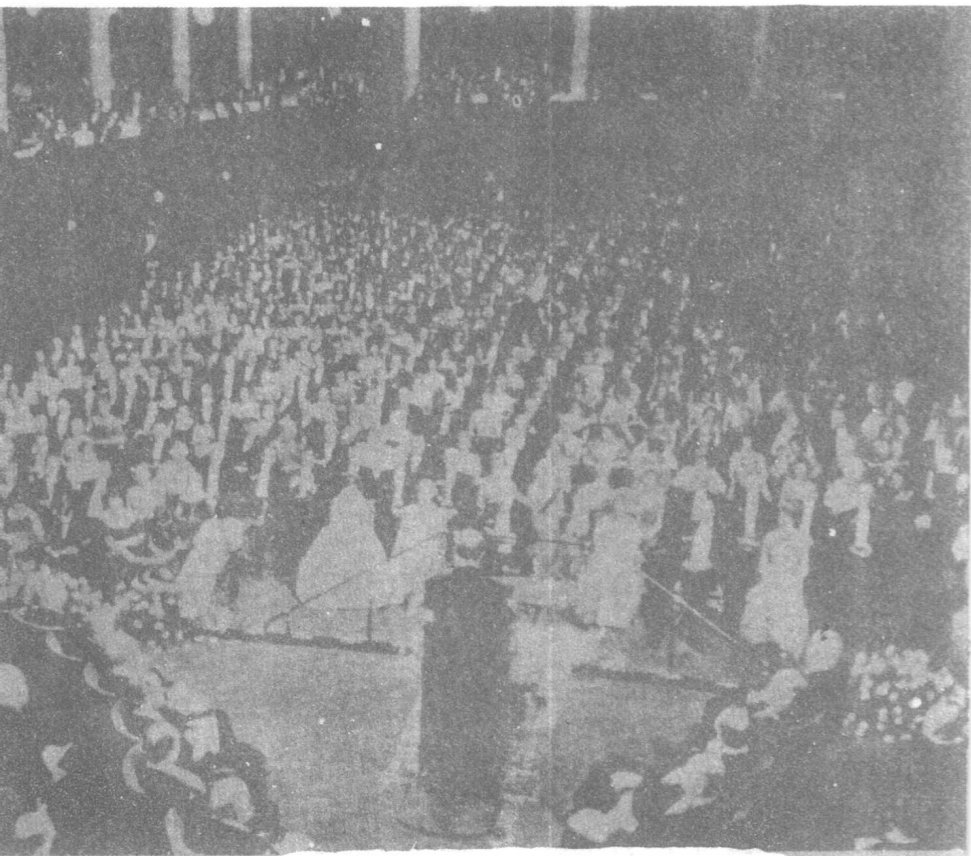


▲諾貝爾的研究室及實驗器材

◀位於斯德哥爾摩、北禮拜堂的諾貝爾墓碑。

▼斯德哥爾摩的私邸。

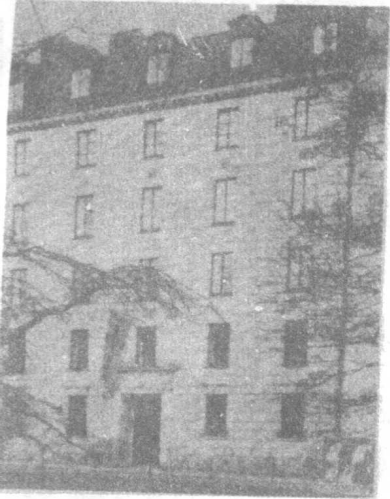




▲諾貝爾獎頒獎典禮的盛況。

▶頒獎典禮時，瑞典皇家貴族都出席觀禮。

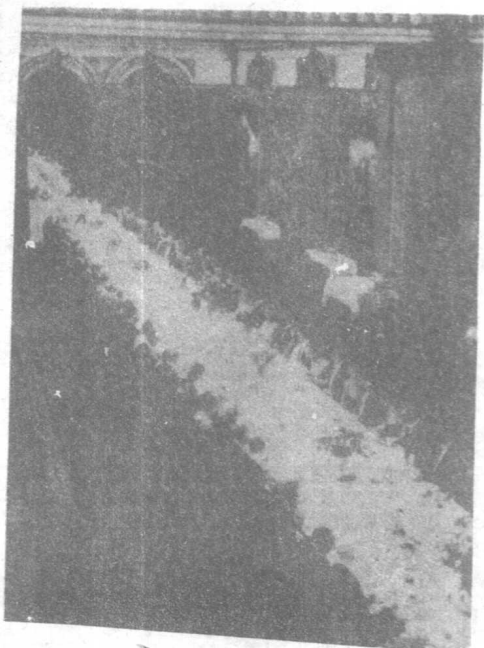




▲位於瑞典首都斯德哥爾摩斯珠列街十四號的諾貝爾基金會本部。

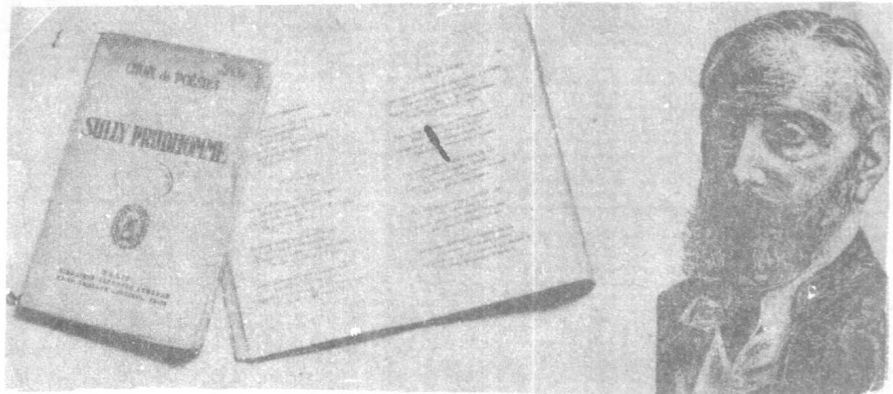
▶瑞典國王在皇宮內所舉行的國宴。

▼在諾貝爾基金會本部的會議室舉行理事會。



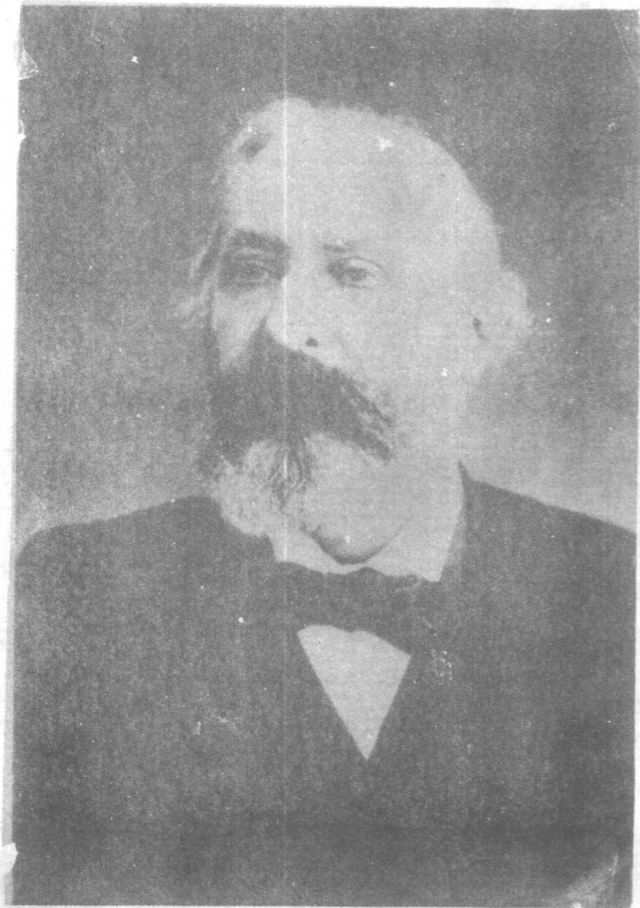


胡德坤 画



上左：普魯東詩集」的封面
和內文

上右：雷涅·蘇利·普魯東



才華出眾的普魯東揭開了諾
貝爾文學獎的序幕。



米斯特拉爾22歲的肖像



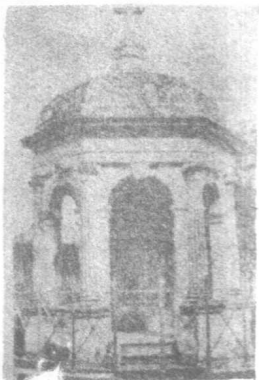
米斯特拉爾(左)和都德(Alphonse Daudet)攝於喀馬克島，1885年。都德的「風車小屋的信息」中，錄有「詩人米斯特拉爾」、「喀馬克島」等語。



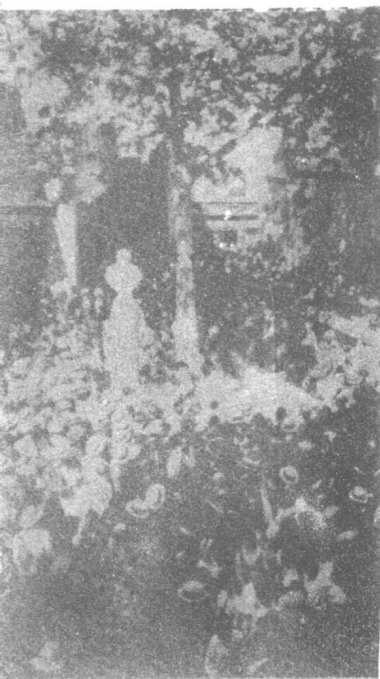
米斯特拉爾與夫人，攝於自宅餐桌。



位於當堡城堡遺跡上的詩人墓園



詩人誕生一百週年，紀念胸像(設於法國亞威農)揭幕式，1930年。



目 錄

緣起

照亮世紀的黑睛 沈登恩	3
不朽的冠冕 陳映真	9
「諾貝爾文學獎全集」中文版 書目	23
諾貝爾的生平和事迹	31
諾貝爾年表 周憲文編	39
諾貝爾獎金的設置和評選	53
諾貝爾獎金的組織及其工作 李駿遠	61
最高獎 宋碧雲	67
諾貝爾獎是否公正？	77

雷涅·蘇利·普魯東

得獎評語	1
頒獎辭	3
普魯東詩選 莫渝譯	1
普魯東及其作品	51
普魯東得獎經過	59
普魯東作品年表	65

佛烈德力克·米斯特拉爾

得獎評語	1
頒獎辭	3
米赫兒 許文堂譯	1
米斯特拉爾及其作品	423
米斯特拉爾得獎經過	435
米斯特拉爾作品年表	441

緣

起

