

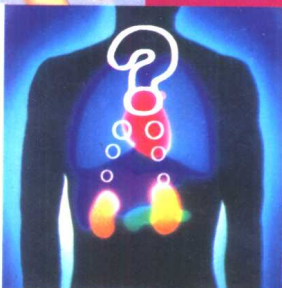
百病百问沙龙丛书

总主编 张文康

肾炎尿毒症防治560问



主 编 郭兆安
郭立伍
司国民



内科 _____ 50·1-23

外科 _____ 50·24-28

男科 _____ 50·29-31

妇科 _____ 50·32-35

中国中医药出版社



图书在版编目(CIP)数据

肾炎尿毒症防治 560 问/郭兆安等主编.-北京:中国中医药出版社,1998.9

(百病百问沙龙丛书)

ISBN 7-80089-878-4

I. 肾… I. 郭… III. ①肾炎-防治-问答②尿毒症-防治-问答 IV. R69-44

中国版本图书馆 CIP 数据核字(98)第 21765 号

中国中医药出版社出版

发行者:中国中医药出版社

(北京市朝阳区东兴路 7 号 电话:64151553

邮码:100027)

印刷者:中国人民解放军第 1201 工厂

经销者:新华书店总店北京发行所

开 本:850×1168 毫米 32 开

版 次:1998 年 9 月第 1 版

印 次:1998 年 9 月第 1 次印刷

书 号:ISBN 7-80089-878-4/R·876

定 价:18.00 元

百病百问沙龙丛书

总 主 编

张 文 康

副 主 编

余 靖

专家审定委员会

(按姓氏笔划为序)

方 圻	王玉川	王永炎	王宝恩	王绵之
王雪苔	卢世璧	史轶蘩	关幼波	刘渡舟
刘弼臣	陈可冀	陈佑邦	陈绍武	杜如昱
宋业光	宋鸿钊	吴英恺	张明园	张金哲
尚天裕	胡亚美	姜泗长	施奠邦	姚乃礼
高居忠	郭应禄	钱 瑛	翁心植	徐光炜
程莘农	董建华	韩德民	谢海洲	路志正
裘法祖	蔡连香			

本书以问答的方式，对各种肾小球疾病、慢性肾功能衰竭及其原发病的发病机理、临床表现、实验室检查、诊断、治疗、预防、调护等方面的知识，作了详细系统的介绍。本书不仅是肾脏病临床工作者的必备参考书，而且对肾炎、尿毒症患者了解有关防治知识、进行自我诊治、配合医生治疗，具有非常重要的作用。



前 言

每个中国人都熟知这样一句话——身体是革命的本钱。不知从什么时候起，这句话竟被人们遗忘了。在生活节奏日趋加快的今天，我们应赋予这句话以新的内容。或许，拥有健康的人对此并不在意。然而，那些曾经或正在被病痛折磨的人却一定有刻骨铭心的感受。由于对自己健康的忽视，他们已经在面对残酷的现实：由于健康正在离他们远去，所有的一切，事业、地位、财富、幸福……都将变得不复存在，只剩下了无奈、遗憾、懊悔……

拥有健康的人们，请关注一下你们自己吧！

信息时代使我们这个社会变得更加丰富多彩，我们每天都在面临着多种机遇的诱惑，迎接着变幻无穷的挑战。为此，我们需要不断地汲取知识的营养，以丰富我们的智慧，提高我们的才干，进而开拓我们的事业，这是每个人的期望。但是，请不要忘记，这一切一切的前提，是您必须拥有一个健康的身体。失去了健康的根基，理想的大厦必将轰然倒下。从这个角度来说，任何知识都比不上关于您自己身体的知识更加重要，因为只有您了解自己的身体，掌握了足够的健康知识，您才能懂得怎样去呵护他，怎样使他保持最佳的状态；以给您美好的生活提供强有力的保证。朋友啊，朋友！您了解自己的身体吗？您对自

身疾病的防治知识又掌握了多少呢？

《百病百问沙龙丛书》正是基于上述认识而编撰的一套大型普及型读物，他为广大人民群众提供了了解健康的生活常识和指导疾病防治的大量医药学知识。本丛书共 50 种，就生活中常见的近百种疾病的防治知识，从西医、中医、中西医结合等不同角度进行讲解。丛书作者均为长期工作在临床第一线的医学专家，并有数十位全国一流专家进行指导，保证了本书的准确性、权威性。写作上采用问答的形式，深入浅出，通俗易懂，简明扼要。当您身体出现某种不适时，本丛书所提供的医学知识能够提醒您引起足够的重视，以防患于未然；当您或家人不幸身染疾病时，本丛书能指导您如何及时取得医生的帮助以及如何护理，以利康复。

早在 2000 多年前，我们的医学先贤就提出了“上工不治已病治未病”（高明的医生更重视预防疾病）的训诫，直到今天，我国仍把预防为主作为卫生工作的基本方针之一。这在本套丛书中也得到了充分体现，这也是书名中“防治”之含义所在。在实际生活当中，我们应把预防疾病放在生活的首要位置，要让“健康就是最大的幸福”的理念深入人心！

保持健康，给生命加油！我们历时两年而编撰的这套丛书，如果能对每个人的健康和幸福有所帮助，将使我们感到莫大的欣慰！

编 者

1998 年 7 月

编者的话

各种原因引起的肾炎、尿毒症是临床常见病、多发病,严重影响到人们的健康和生命安全,我国每年每百万人口中约有 96~100 人死于肾功能衰竭。如何对其预防和治疗,不仅是临床医务工作者的责任,而且是广大患者及其家属所密切关心的问题。目前,无论中医,还是西医,对肾炎、尿毒症的治疗都有一定难度,但并不是说,肾炎、尿毒症就是不治之症。随着医学科学技术的发展和肾脏病医务工作者的不懈努力,肾炎、尿毒症的治疗效果正逐步提高。

为了普及有关防治知识,提高防治水平,我们在吸取国内外最新科技成果的基础上,结合传统医学对肾炎、尿毒症的认识,编写了此书。本书以问答的形式,对临床工作中经常遇到和患者及家属渴望了解的问题,如肾脏的生理功能、肾脏疾病的实验室检查以及各种肾脏病的临床表现、诊断、治疗、预防、护理等,进行了深入浅出、通俗易懂的解释,力求做到普及与提高相结合。在本书的编写过程中,我们还兼顾到中西医结合防治知识的介绍,在肾炎、尿毒症的防治方面,中医、西医各有特长,本书作者都是长期从事中西医结合的肾脏病临床工作者,对各种疾病的临床表现、诊断、治疗和康复等,都注意从中西医结合的角度进行阐述。肾炎包括的疾病很多,引起尿毒症的病因也很多,所以在本书中,我们不仅介绍了原发性肾小球疾病和慢性肾衰的防治,而且还介绍了继发性肾小球疾病、肾小管间质性疾病的防治,同时对引起慢性肾衰的囊性肾病、肾结石、尿路感染等原发病的防治也作了介绍。

由于执笔人数较多,对题目的提问和回答方式不完全相同,前后难免有某些重复的内容,虽经审阅和修改,尚难做到完全一致。因此,书中可能存在某些缺点或不妥之处,敬祈读者批评指正。

郭兆安

1998年6月于山东济南

目 录

1. 肾脏的解剖形态与位置是怎样的? (1)
2. 肾的被膜分为几层,有哪些作用? (1)
3. 肾的血管分支情况如何,何为肾段? (2)
4. 肾由哪些神经支配? (3)
5. 肾的分层结构如何? (3)
6. 什么是肾单位,其组成如何? (3)
7. 肾小球的超微结构与功能如何? (4)
8. 肾小球毛细血管与身体其他部位毛细血管相比,有何特点?
..... (5)
9. 肾小球旁器的结构与功能如何? (6)
10. 什么是肾的间质? (6)
11. 肾脏有哪些生理功能? (7)
12. 肾脏是如何排泄代谢废物的? (8)
13. 肾脏如何调节体内水和渗透压平衡? (8)
14. 如何收集尿标本? (9)
15. 尿液的一般性状检查有哪些,有何临床意义? (10)
16. 尿蛋白、尿糖、尿酮体检查有何临床意义? (11)
17. 尿沉渣显微镜检查的临床意义有哪些? (12)
18. 尿液细菌学检查包括哪些内容,其临床意义是什么?
..... (13)
19. 肾功能检查包括哪些项目? (14)
20. 什么叫血清非蛋白氮(NPN)? (14)
21. 血尿素氮(BUN)的正常值是多少,其增高和减低的临

- 床意义是什么? (15)
22. 血清肌酐(Scr)的正常值是多少,其增高和减低有什么
临床意义? (16)
23. 血清尿酸(SUA)的正常值是多少,其增高和减低有何
临床意义? (17)
24. 什么叫肾脏清除率? (18)
25. 菊糖清除率是怎么回事,有何临床意义? (19)
26. 内生肌酐清除率是怎么回事,有何临床意义? (20)
27. 如何利用血清肌酐推算内生肌酐清除率? (21)
28. 常用的肾小管功能测定方法有哪些,有何临床意义?
..... (21)
29. 肾脏病特殊的生化检查有哪些项目,其临床意义如何?
..... (22)
30. β_2 微球蛋白有何生物学特性? (23)
31. 血 β_2 微球蛋白测定有何临床意义? (24)
32. 尿 β_2 微球蛋白测定有何临床意义? (25)
33. 尿路平片可诊断哪些肾脏病? (26)
34. 什么叫排泄性尿路造影,对肾脏病的诊断价值如何?
..... (27)
35. 电子计算机体层扫描(CT)在肾脏病中的应用范围
如何? (28)
36. B型超声检查有助于哪些肾病的诊断? (30)
37. 放射性核素肾图检查的临床应用如何? (31)
38. 肾穿刺活组织检查的适应症有哪些? (32)
39. 肾活检的禁忌症有哪些? (32)
40. 肾活检有何意义? (33)
41. 排尿功能异常有哪些,其含义是什么? (33)
42. 尿频、尿急、尿痛的病因有哪些,如何诊断? (34)

- 43. 尿潴留的病因与诊断步骤各如何? (35)
- 44. 尿失禁的病因有几类,怎样诊断? (35)
- 45. 少尿与无尿的病因是什么,如何作出诊断? (36)
- 46. 多尿的原因是什么,如何鉴别诊断? (37)
- 47. 肾性水肿的原因有哪些,其发病机理是什么? (38)
- 48. 如何判断肾性水肿? (39)
- 49. 肾性水肿有何临床特点? (39)
- 50. 肾性水肿需与哪些疾病鉴别? (39)
- 51. 肾血管性高血压的病因是什么,有何临床特点? (41)
- 52. 肾实质性高血压的病因是什么,有何临床特点? (41)
- 53. 肾性高血压的发病机理是什么? (42)
- 54. 肾性高血压需与哪些疾病相鉴别? (43)
- 55. 蛋白尿是怎样产生的,如何进行诊断? (44)
- 56. 什么是肾小球性蛋白尿,什么是肾小管性蛋白尿? (45)
- 57. 哪些情况为假性蛋白尿? (46)
- 58. 如何判断蛋白尿是功能性还是病理性? (46)
- 59. 如何确定产生蛋白尿的疾病? (47)
- 60. 出现蛋白尿后应做哪些检查来协助诊断? (48)
- 61. 血尿的含义是什么? (48)
- 62. 引起血尿的原因有哪些? (49)
- 63. 如何确定血尿的来源? (49)
- 64. 肾肿大的常见原因有哪些? (50)
- 65. 肾区腰痛与肾绞痛常见于哪些疾病,临床上如何进行
诊断? (51)
- 66. 肾小球性疾病有哪些特点? (52)
- 67. 肾小球疾病如何分型? (52)
- 68. 对原发性肾小球疾病如何进行临床分型? (52)
- 69. 肾病综合征是一个独立的疾病吗,临床如何诊断? (55)

70. 其他四种原发性肾小球疾病是否为独立的疾病? (55)
71. IgA 肾病是原发性肾小球疾病吗? (56)
72. 原发性肾小球疾病病理分型有哪些? (56)
73. 一个理想的肾小球疾病诊断模式应包括哪几个方面?
..... (57)
74. 肾上腺皮质激素有哪些作用? (57)
75. 肾上腺皮质激素制剂有哪些? (58)
76. 肾上腺皮质激素治疗原发性肾小球疾病的适应症是什么?
..... (58)
77. 使用肾上腺皮质激素的禁忌症有哪些? (60)
78. 肾病综合征时如何使用激素? (60)
79. 甲基强的松龙冲击治疗肾小球疾病的适应症是什么,
临床如何掌握? (62)
80. 冲击治疗时如何掌握甲基强的松龙的剂量及疗程? ... (63)
81. 甲基强的松龙冲击治疗的疗效怎样? (63)
82. 激素有哪些不良反应,如何防治? (63)
83. 如何运用中药抵抗激素副作用? (65)
84. 在撤减激素过程中可配用哪些中药? (65)
85. 细胞毒性药物为什么常与激素同用? (66)
86. 肾病综合征时为什么要用环磷酰胺? (66)
87. 环磷酰胺有哪些副作用? (67)
88. 如何合理地使用环磷酰胺? (67)
89. 大剂量环磷酰胺静脉注射疗法适用于治疗什么病,与
甲基强的松龙冲击疗法有什么不同? (68)
90. 大剂量环磷酰胺静脉注射疗法临床如何应用? (68)
91. 苯丁酸氮芥与环磷酰胺有何异同,临床如何应用? (69)
92. 硫唑嘌呤可以用来治疗肾病综合征吗? (70)
93. 如何运用中药防治细胞毒性药物的副作用? (70)

94. 环孢素 A 治疗原发性肾小球疾病的机理是什么?	(71)
95. 环孢素 A 治疗肾病综合征有何特点?	(71)
96. 环孢素 A 治疗肾小球疾病中存在哪些问题?	(72)
97. 临床如何应用环孢素 A 治疗肾小球疾病?	(72)
98. 环孢素 A 有哪些副作用?	(73)
99. 雷公藤是细胞毒性药物吗?	(74)
100. 临床运用雷公藤时应注意什么?	(74)
101. 如何正确运用雷公藤多甙治疗肾病综合征?	(75)
102. 其他降尿蛋白的治疗措施有哪些?	(75)
103. 何为急性肾小球肾炎,有何病理特点?	(76)
104. 急性肾炎的发病情况怎样?	(77)
105. 哪些原因可引起急性肾炎?	(77)
106. 急性肾炎有哪些临床特点?	(78)
107. 急性肾炎病人为什么发生浮肿?	(79)
108. 急性肾炎病人的血尿与蛋白尿有何特点?	(79)
109. 急性肾炎为什么会发生高血压?	(80)
110. 急性肾炎时为什么会出现少尿?	(80)
111. 急性肾炎有哪些并发症?	(81)
112. 如何判断有无链球菌感染?	(82)
113. 急性肾炎测定血补体有何意义?	(83)
114. 急性肾炎如何诊断?	(83)
115. 急性肾炎应与哪些疾病相鉴别?	(83)
116. 急性肾炎怎样与急性泌尿系感染相鉴别?	(84)
117. 急性肾炎怎样与慢性肾炎急性发作相鉴别?	(84)
118. 急性肾炎治疗不彻底可引起慢性肾炎吗?	(85)
119. 患急性肾炎生活上应注意什么?	(86)
120. 如何消除急性肾炎的感染病灶?	(86)
121. 急性肾炎有哪些对症治疗?	(87)

122. 中医对急性肾炎有何认识? (88)
123. 中医如何治疗急性肾炎? (88)
124. 中医治疗急性肾炎水肿有哪些办法? (89)
125. 中医治疗急性肾炎血尿有哪些办法? (90)
126. 急性肾炎的预后怎样? (90)
127. 如何预防急性肾炎的发生? (91)
128. 何为急进性肾小球肾炎? (91)
129. 急进性肾炎的病因有哪些? (92)
130. 急进性肾炎有哪些临床表现? (93)
131. 急进性肾炎的诊断要点是什么? (93)
132. 急进性肾炎一般治疗需要注意哪些方面? (94)
133. 如何使用肾上腺皮质激素和免疫抑制剂治疗急进性
肾炎? (94)
134. 何为四联疗法,如何应用? (94)
135. 如何用血浆置换治疗急进性肾炎? (95)
136. 中医对急进性肾炎有何认识? (96)
137. 急进性肾炎有何中医证候特点? (96)
138. 中医如何治疗急进性肾炎? (97)
139. 急进性肾炎的预后如何? (97)
140. 何为慢性肾小球肾炎? (98)
141. 慢性肾小球肾炎的病因及发病机理是什么? (98)
142. 慢性肾炎的起病方式有哪些? (99)
143. 慢性肾炎病人有哪些临床表现? (99)
144. 为什么慢性肾炎有顽固性持续性高血压? (100)
145. 慢性肾炎需要临床分型吗? (100)
146. 为什么有些慢性肾炎病人要做肾活检? (101)
147. 引起慢性肾炎的病理类型有哪些? (101)
148. 如何诊断慢性肾炎? (102)

149. 慢性肾炎要和哪些疾病相鉴别? (102)
150. 慢性肾炎与慢性肾盂肾炎怎样鉴别? (103)
151. 慢性肾炎怎样与恶性高血压病相鉴别? (103)
152. 慢性肾炎与狼疮性肾炎如何鉴别? (104)
153. 慢性肾炎病人生活上应该注意什么? (104)
154. 慢性肾炎的一般治疗应注意哪些方面? (105)
155. 如何控制慢性肾炎病人的高血压? (106)
156. 血管紧张素转换酶抑制剂对慢性肾炎病人有何意义?
..... (107)
157. 抗凝和血小板解聚药物对慢性肾炎有何作用? (108)
158. 怎样防治引起肾损害的一些因素? (108)
159. 慢性肾炎是否可使用激素和细胞毒药物治疗? (108)
160. 慢性肾炎中医辨证可分为几个类型? (109)
161. 慢性肾炎蛋白尿中医有哪些治法? (109)
162. 治疗肾性水肿中医有哪些方法? (110)
163. 对慢性肾炎如何进行中医护理? (111)
164. 慢性肾炎的预后怎样? (113)
165. 何为肾病综合征? (113)
166. 肾病综合征的病因有哪些? (114)
167. 肾病综合征有哪些临床表现? (114)
168. 肾病综合征为什么会出现大量蛋白尿? (115)
169. 肾病综合征为何会出现低蛋白血症,有何特点? (115)
170. 肾病综合征出现高度浮肿的原因是什么? (116)
171. 肾病综合征时出现高脂血症的原因有哪些? (117)
172. 高脂血症对病人有哪些危害? (117)
173. 肾病综合征常见哪些合并症? (118)
174. 肾病综合征如何诊断? (119)
175. 怀疑肾病综合征时应做哪些检查? (119)

176. 肾病综合征的治疗原则是什么?	(120)
177. 对肾病综合征患者如何进行护理?	(120)
178. 肾病综合征病人如何安排休息与活动?	(121)
179. 肾病综合征病人如何注意饮食与营养?	(121)
180. 肾病综合征病人如何使用利尿剂?	(122)
181. 利尿剂有哪些并发症?	(123)
182. 肾病综合征病人如何降压治疗?	(124)
183. 肾病综合征病人如何降脂治疗?	(125)
184. 肾病综合征如何抗凝治疗?	(125)
185. 肾病综合征如何进行中医治疗?	(126)
186. 何为难治性肾病综合征?	(127)
187. 引起原发性肾病综合征的病理类型有哪些?	(128)
188. 何为微小病变性肾病,其病理特点如何?	(128)
189. 微小病变性肾病临床表现如何?	(129)
190. 如何治疗微小病变性肾病?	(129)
191. 微小病变性肾病的预后如何?	(130)
192. 什么是系膜增生性肾小球肾炎,其病理特征如何?	(130)
193. 系膜增生性肾小球肾炎的临床表现如何?	(131)
194. 如何治疗系膜增生性肾小球肾炎?	(132)
195. 系膜增生性肾小球肾炎的预后如何?	(132)
196. 什么是局灶、节段性肾小球硬化,其病理特征如何?	(132)
197. 局灶、节段性肾小球硬化的临床表现如何?	(133)
198. 局灶、节段性肾小球硬化如何治疗?	(134)
199. 局灶、节段性肾小球硬化预后如何?	(134)
200. 什么是膜性肾病,其病理特征如何?	(135)
201. 膜性肾病的临床表现如何?	(135)
202. 如何治疗膜性肾病?	(136)

203. 膜性肾病的预后如何?	(137)
204. 何为系膜毛细血管性肾小球肾炎,其病理特征如何?	(138)
205. 系膜毛细血管性肾小球肾炎的临床表现如何?	(138)
206. 如何治疗系膜毛细血管性肾小球肾炎?	(139)
207. 系膜毛细血管性肾小球肾炎的预后如何?	(140)
208. 何为隐匿性肾小球肾炎?	(140)
209. 隐匿性肾炎的临床表现有哪些?	(141)
210. 如何诊断隐匿性肾炎?	(141)
211. 隐匿性肾炎应与哪些疾病或情况鉴别?	(142)
212. 隐匿性肾炎如何治疗?	(142)
213. 隐匿性肾炎预后如何?	(143)
214. 何为 IgA 肾病?	(143)
215. IgA 肾病的发病率如何?	(144)
216. IgA 肾病有哪些临床表现?	(144)
217. 如何诊断 IgA 肾病?	(145)
218. IgA 肾病需与哪些疾病相鉴别?	(145)
219. IgA 肾病的一般治疗包括哪些方面?	(146)
220. 如何用药物治疗 IgA 肾病?	(146)
221. 中医如何治疗以血尿为主的 IgA 肾病?	(146)
222. 中医如何治疗以蛋白尿为主的 IgA 肾病?	(147)
223. IgA 肾病的预后怎样?	(148)
224. 什么是遗传性肾炎,有何临床特点?	(149)
225. 遗传性肾炎会出现肾功能衰竭吗?	(150)
226. 何为继发性肾小球疾病?	(150)
227. 何为系统性红斑狼疮?	(150)
228. 何为狼疮性肾炎?	(151)
229. 系统性红斑狼疮为什么会发生肾损害?	(151)