

中國畫歷代名家技法圖譜·山水編

皴法

責任編輯 江 宏
封面設計 周 萍

中國畫歷代名家技法圖譜

山水編·皴 法

本 社 編

★

上海書畫出版社出版發行

上海衡山路 237 號
郵政編碼 200031

上海市美術印刷廠印刷 各地新華書店經銷

開本：787×1092 1/16 印張：17.5

1990年9月第1版 1990年9月第1次印刷

印數：00,001—10,000

ISBN 7-80512-473-6/J·392 定價：19.80元

主編

盧輔聖

編委

沈明權

沈冰如

裘 衡

趙 震

陳 蔚

編者的話

世界上恐怕沒有哪一種繪畫能像中國畫那樣，具有一套流傳有緒、體系完備而又靈活多變的圖式規範，無論赫赫大師還是莘莘學子，都無法繞開這套圖式規範而取得成功。可以說，歷代國畫名家既是圖式規範的創造者，也是圖式規範的承傳者，正是承傳和創造的完美結合，纔使他們贏得了中國畫發展長鏈上富有意義的一環。也正因為如此，中國畫教學採取了迥異於西方的“課徒”方式，即通過先臨摹後變革、先接受後理解、先專一能後兼多方的“以法致道”之途徑，來訓練培養新一代國畫家。

然而，受歷史條件和思想方法所限，人們往往拘囿於非常有限的家數甚至一家一派的狹隘圈子，使得這種教學方式的應變性很小，成才率極低。如今，隨着現代印刷術的普及，人們雖能看到大量的畫冊和課徒稿，但由於畫冊比原作縮小了許多倍，無法看清細部技巧，課徒稿則沿襲着一家一派的教學方式，致使大多數人仍然對傳統缺乏全面深入的瞭解，未能將發展基點建立在深厚博大的基礎上，而容易滑向一味迷信傳統和輕易否定傳統的兩個偏隘立場。

有鑒於此，我們從歷代名畫中選取最有代表性的各種程式技法，分類滙編成冊，並盡可能放大印刷，昭示其微妙的局部細節，以冀讀者對各家各派的法式風貌及其源流演變有一個總體上的認識和把握，從而有效地鑒古知今，厚積薄發，博採衆長，自成一家。不言而喻，本書對文物鑒賞家、美術史論工作者以及一般文化研究人士，也有一定的參考價值。

目 录

皴法序	1
一、魏晉至五代人皴法	3
二、宋人皴法	29
三、元人皴法	69
四、明人皴法	99
五、清人皴法	167
六、近現代人皴法	239

皴法序

所謂皴，就是山石的脈絡紋理。所謂皴法，就是表現山石脈絡紋理的用筆方法。在傳統山水畫中，畫家經過長期考察實踐，根據對象的不同面貌，提煉成各種皴法，而這些皴法因用筆上的長短參差、疏密間隔和用墨上枯濕濃淡的節奏變化，便形成了千差萬別的山體結構。不同的用筆規則和組合原則，表現為不同的皴法。

在被公認為中國最早的山水畫、隋代展子虔的《游春圖》中，表現山巒還是空勾無皴。自唐人開始以鈎斫為皴，至五代荆浩、關仝，才真正開始了皴法的嘗試。宋元是山水畫的繁盛期，名家輩出，各類皴法面貌都已出現。按用筆規則大體可分為綫型皴法（如披麻、解索、荷葉、卷雲、鬼面、牛毛、折帶等皴）、面型皴法（如大小斧劈、刮鐵等皴）和點型皴法（如雨點、豆瓣、釘頭、米點等皴）三大類。當然也有三種或兩種類型相混合的皴法（如混皴、泥裏拔釘皴等）。這裏簡單介紹歷史上幾位突出代表畫家的皴法特徵：

短披麻皴：代表畫家為五代董源，其皴法為短促而帶弧形的綫條的疏密組合，多用以表現江南的土山。

長披麻皴：代表畫家為北宋巨然，其皴法為長而交疊的帶弧形的綫的疏密組合。

卷雲皴：代表畫家為北宋郭熙，其皴法用筆多卷曲似雲頭。

雨點皴（又稱芝麻皴或豆瓣皴）：代表畫家為北宋范寬，其皴法為平直而極少地帶弧形的短綫條的密集組合，山石外廓以長、直的綫條來勾勒。

米點皴（又稱落茄皴）：代表畫家為北宋米芾、米友仁父子，其皴法先鈎簡約的披麻山輪廓，隨後以側筆橫點，點的形態如橄欖。

刮鐵皴：代表畫家為宋代李唐，其法用側鋒橫刮，用筆闊而短，重按輕提。

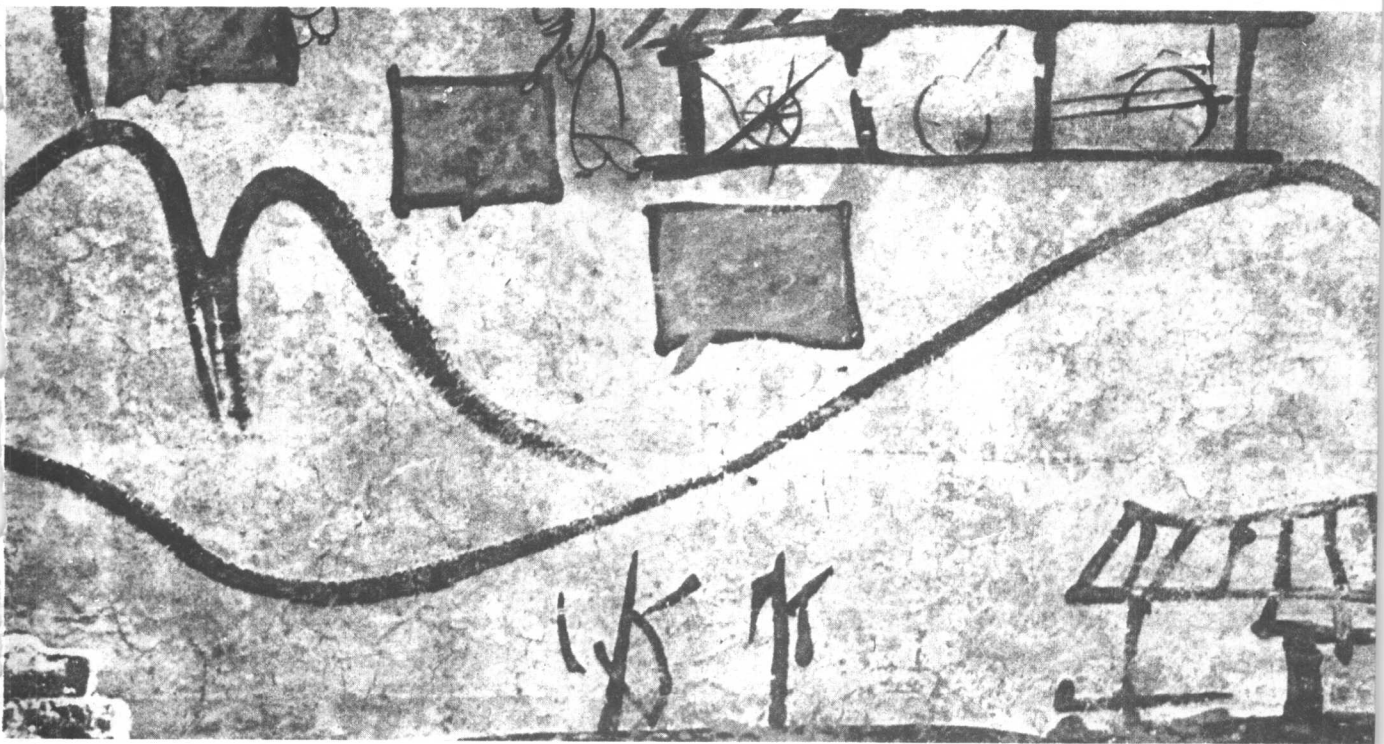
大小斧劈皴：代表畫家為南宋馬遠、夏珪，其法以側鋒闊筆卧掃，大小斧劈之區別，在於橫筆側鋒所形成的“面”大小的不同。

荷葉皴：代表畫家為元趙孟頫，其皴法組織類似荷葉筋，用筆以中鋒為主。

折帶皴：代表畫家為元倪瓚，其皴法以卧鋒拖勒後轉勢直擦，用筆堅凝松靈。

解索皴：代表畫家為元王蒙，其皴法用筆屈曲繁複，如松解之繩索。

每一種皴法，既反映出畫家對於某種特定山石地貌的觀察理解，同時在創作運用中也寄寓着作者自己特有的某種風格個性。本書所收錄的歷代名家的皴法圖例，由於大都不像上述理性概括那樣純粹化，故特按時代順序編排，以便更清楚地領會皴法演變的歷史脈絡及其形態特征。



1

2

① 漢 壁畫

② 漢 壁畫



- ① 晉 顧愷之 洛神賦圖
② 晉 顧愷之 女史箴圖

1

2



1
2

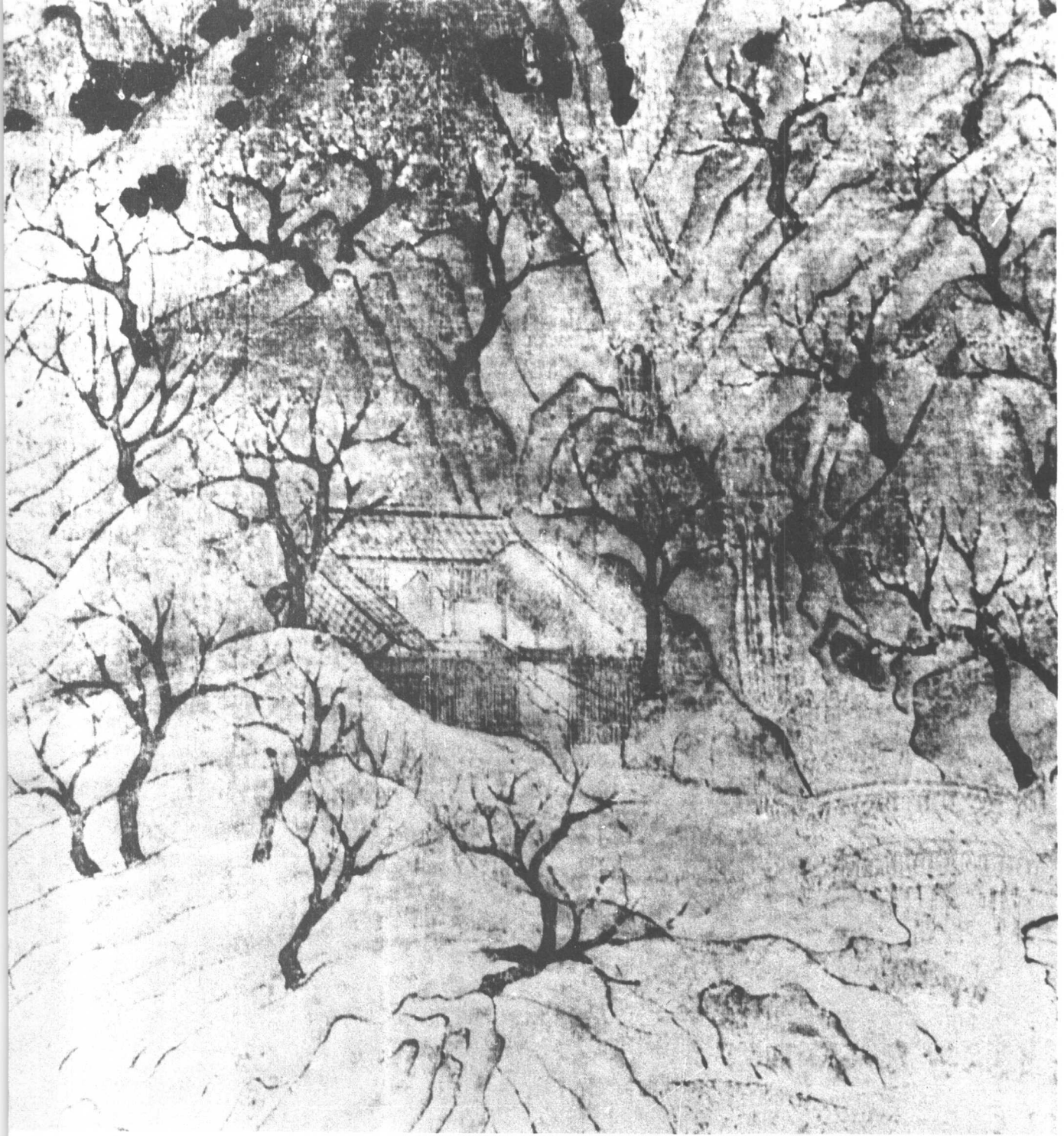
① 北魏 敦煌壁畫
② 北魏 敦煌壁畫



北周 敦煌壁畫



隋 展子虔 遊春圖



隋 展子虔 遊春圖



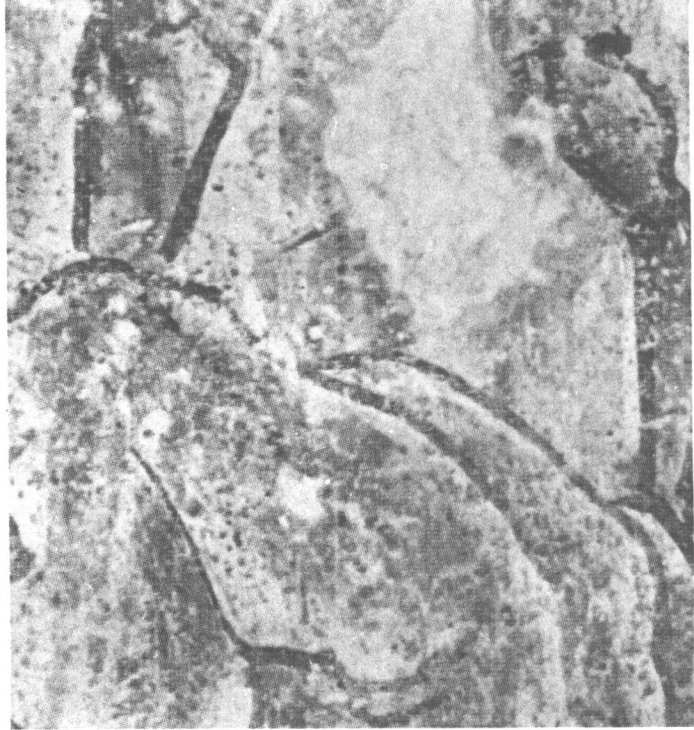
唐 李賢墓室壁畫



唐 李賢墓室壁畫



唐 李賢墓室壁畫



- ① 唐 李賢墓室壁畫
- ② 唐 李賢墓室壁畫
- ③ 唐 李賢墓室壁畫
- ④ 唐 李賢墓室壁畫

1	2
3	4