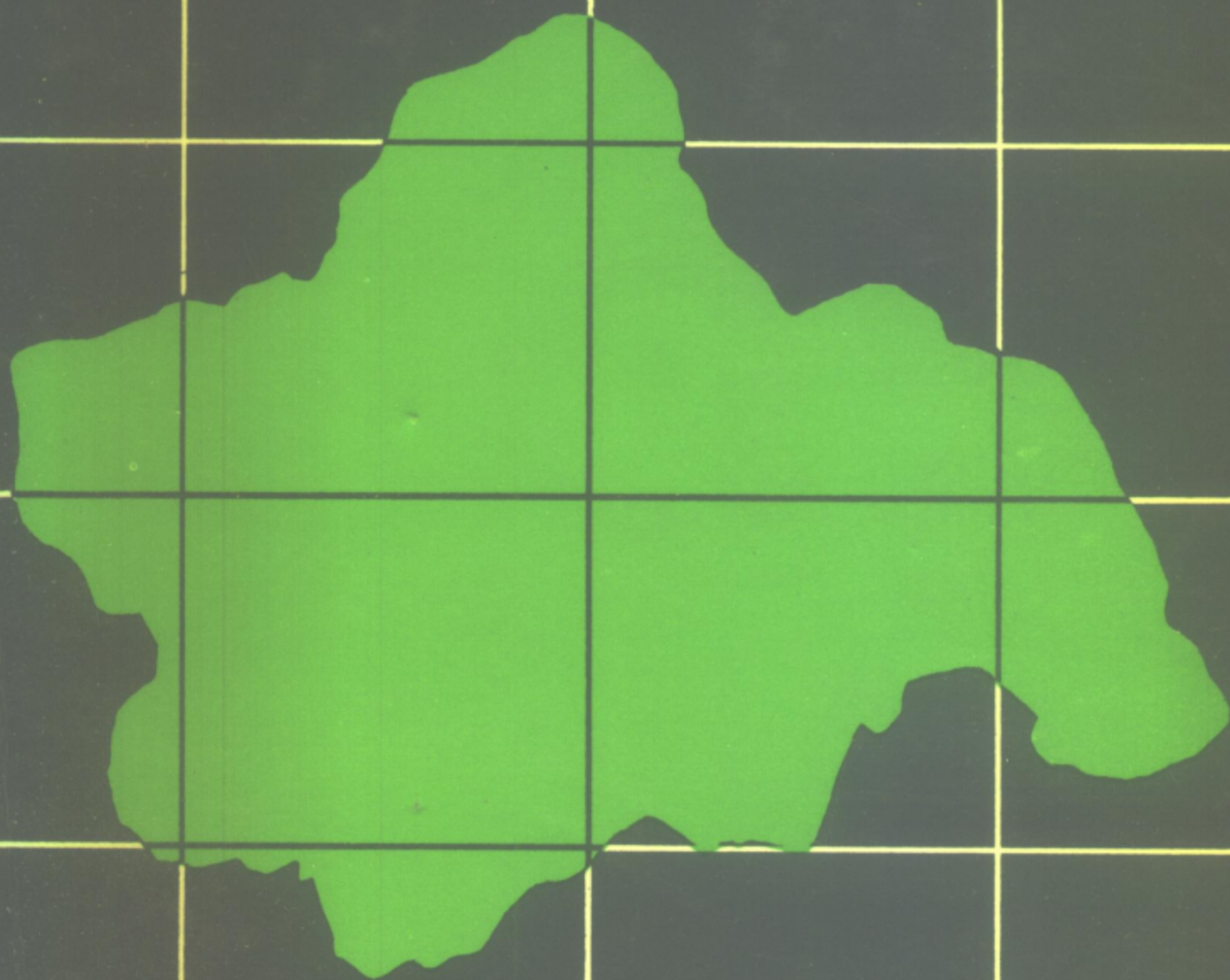


成都市志

地理志

成都市地方志编纂委员会 编纂



CHENG DU SHI ZHI DI LI ZHI

成都市志·地理志

成都市地方志编纂委员会 编纂

成都出版社

1993年·成都

责任编辑 刘仕菊 (川)新登字 011 号
杨文华
封面设计 张光明
版式设计 周及徐

成都市志

地 理 志

成都出版社出版发行

(成都市十二桥路 30 号 邮编 610072)

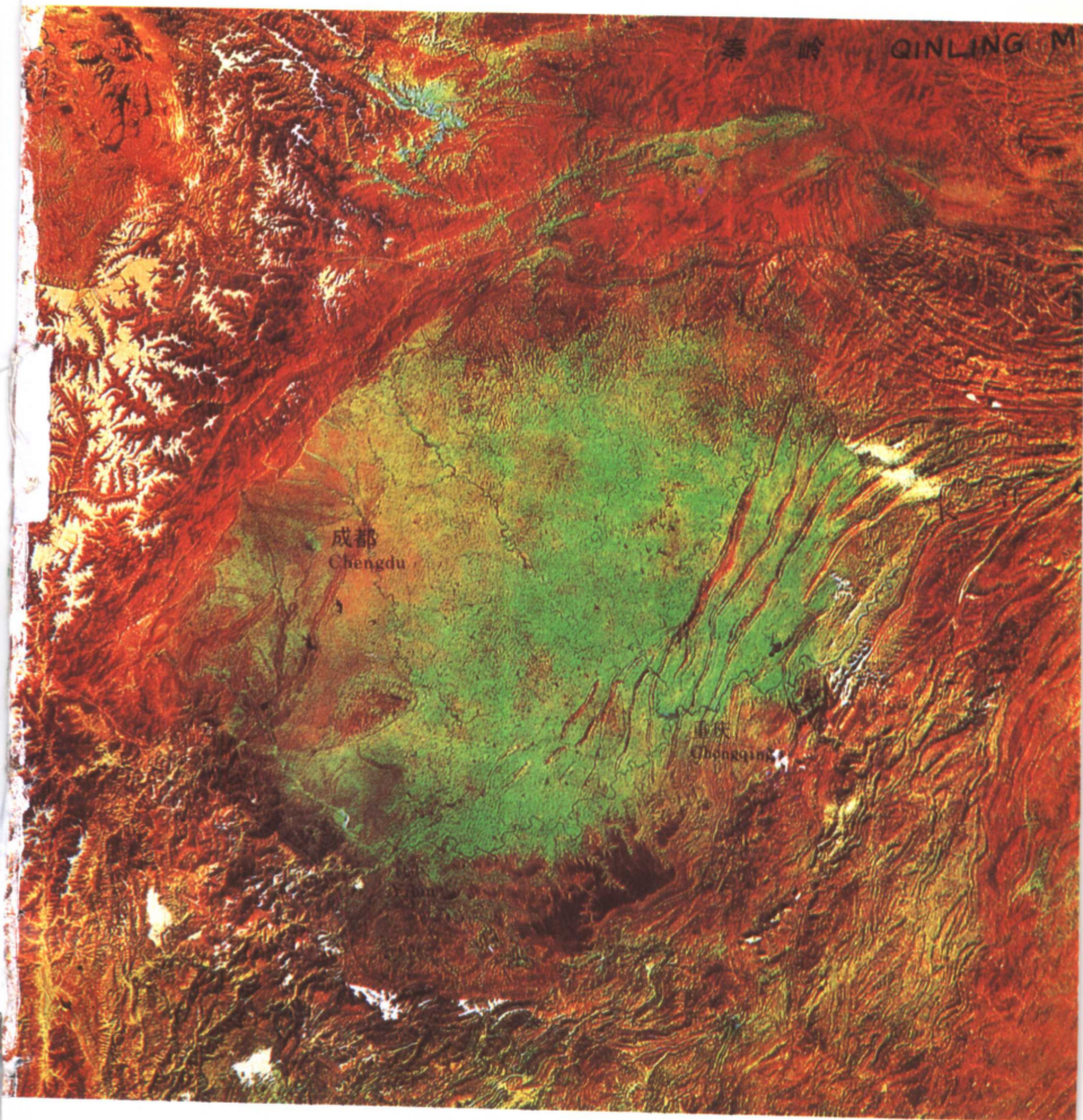
成都文化用品厂印刷

开本 787×1092mm 1/16 印张 19.625 插页 18 字数 300 千

1993 年 10 月第一版 1993 年 10 月第一次印刷

印数 1—3200 册

ISBN7—80575—530—2/K·52 定价 35 元



▲从太空鸟瞰四川盆地

▲美丽富饶的成都平原



▶川西的高海拔草原

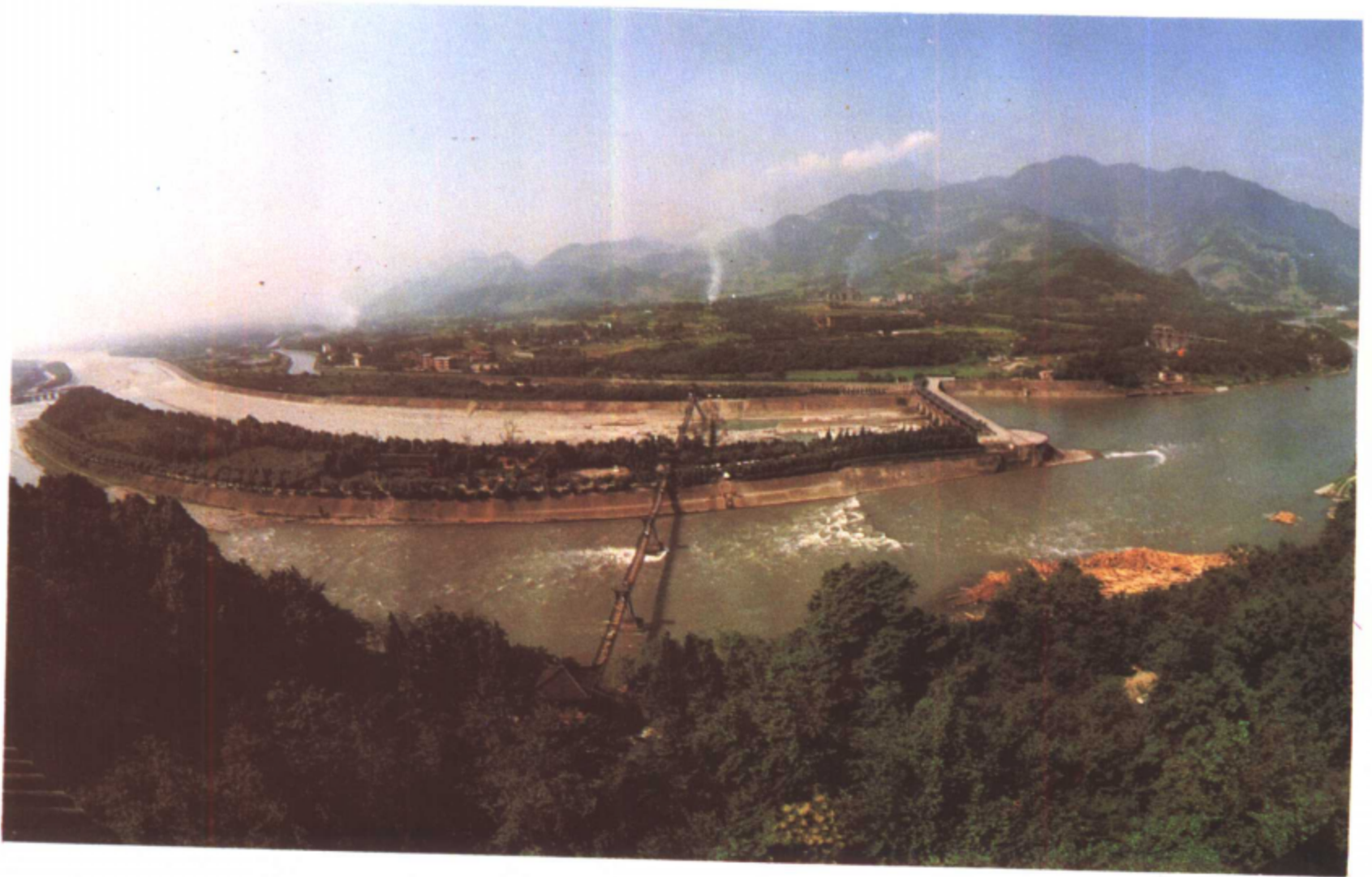




▲川西的浅丘



▲云遮雾罩雪岷山



▲都江堰全貌

图 3

成都市人口密度图

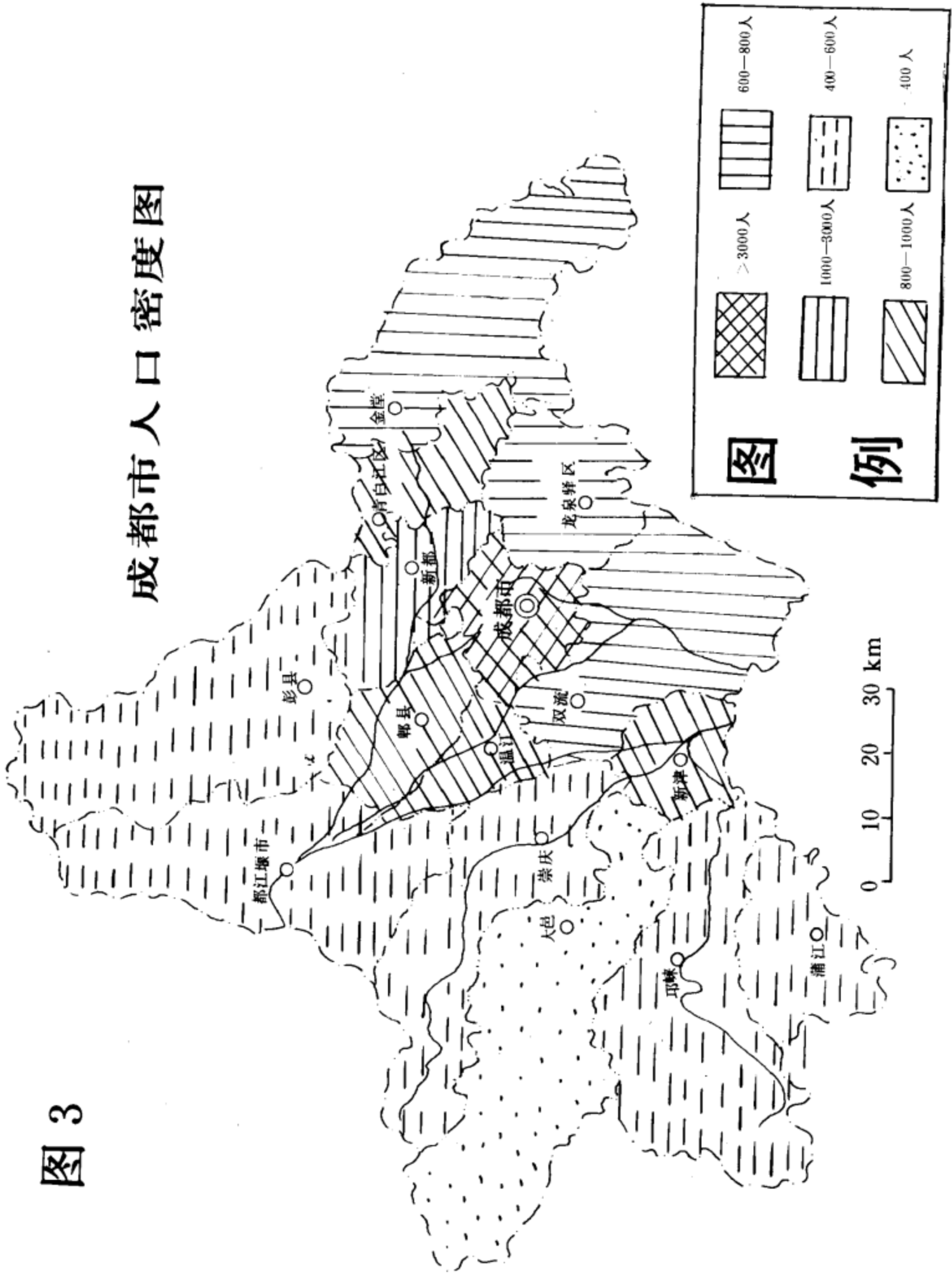
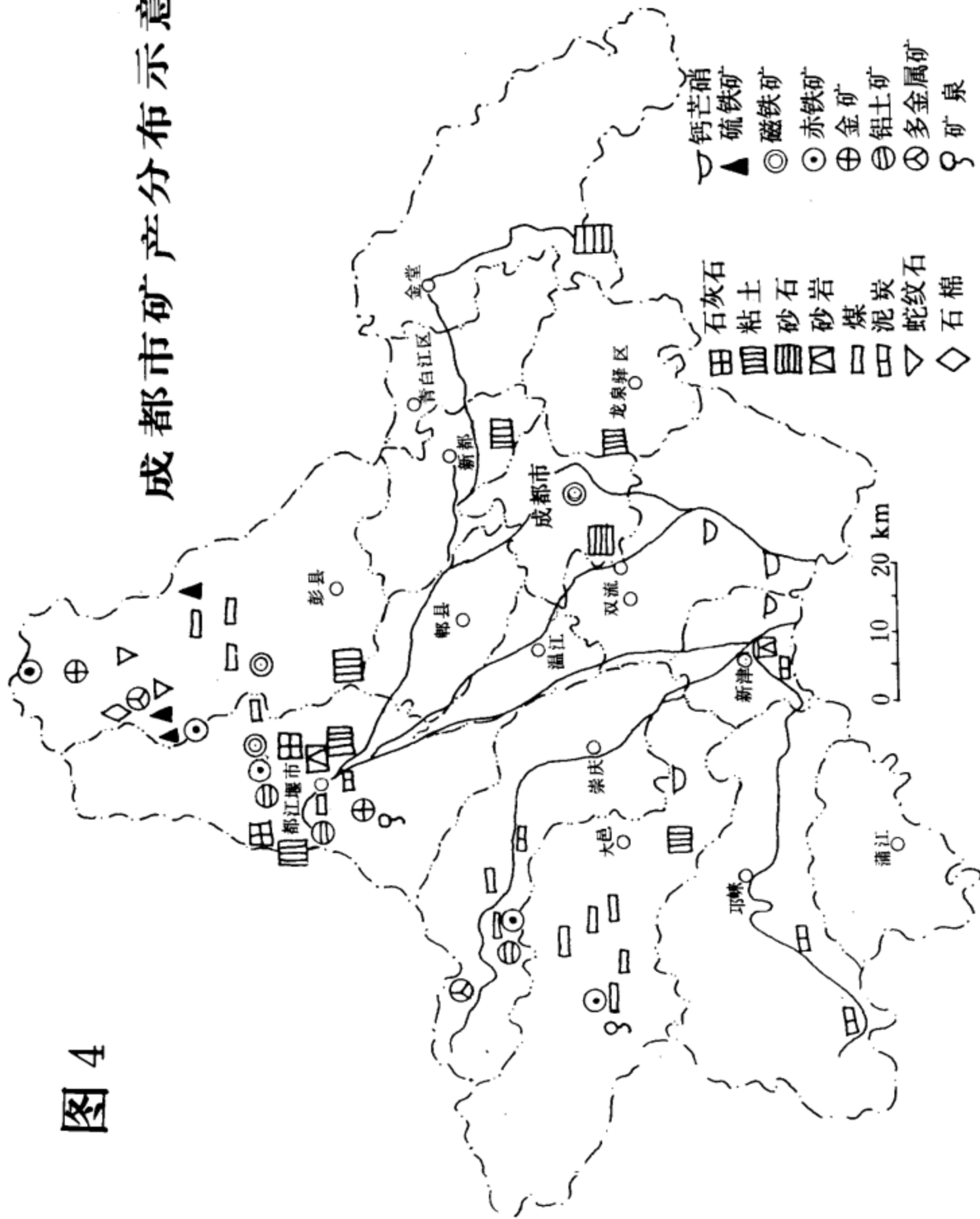


图 4

成都市矿产分布示意图



- | | | | | | | | |
|-----|-----|-----|-----|----|-----|------|----|
| 钙芒硝 | 硫铁矿 | 磁铁矿 | 赤铁矿 | 金矿 | 铅土矿 | 多金属矿 | 矿泉 |
| 石灰石 | 粘土 | 砂岩 | 砂 | 煤 | 泥 | 蛇纹石 | 石棉 |

图 5

成都市断层构造及地震烈度区划示意图

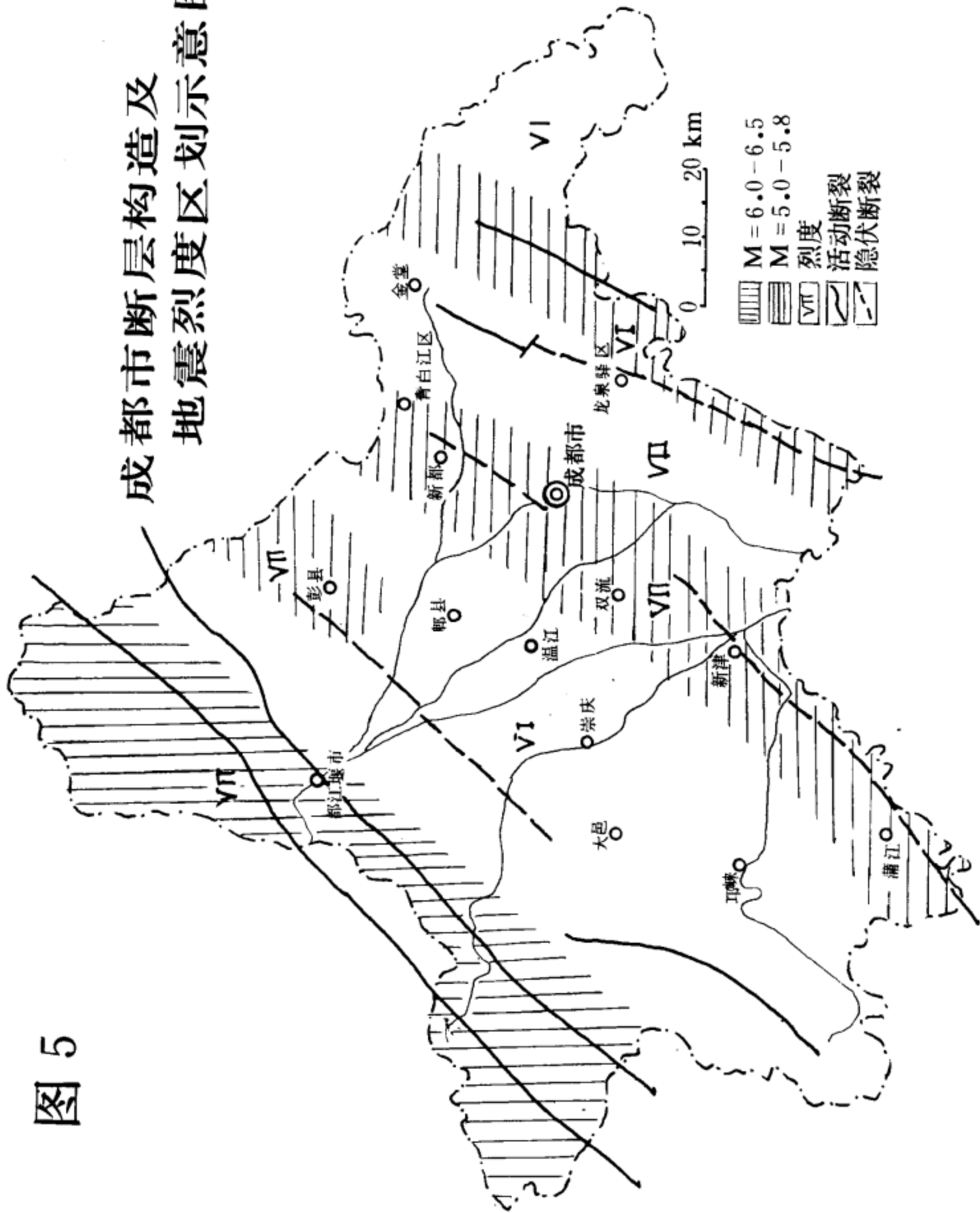
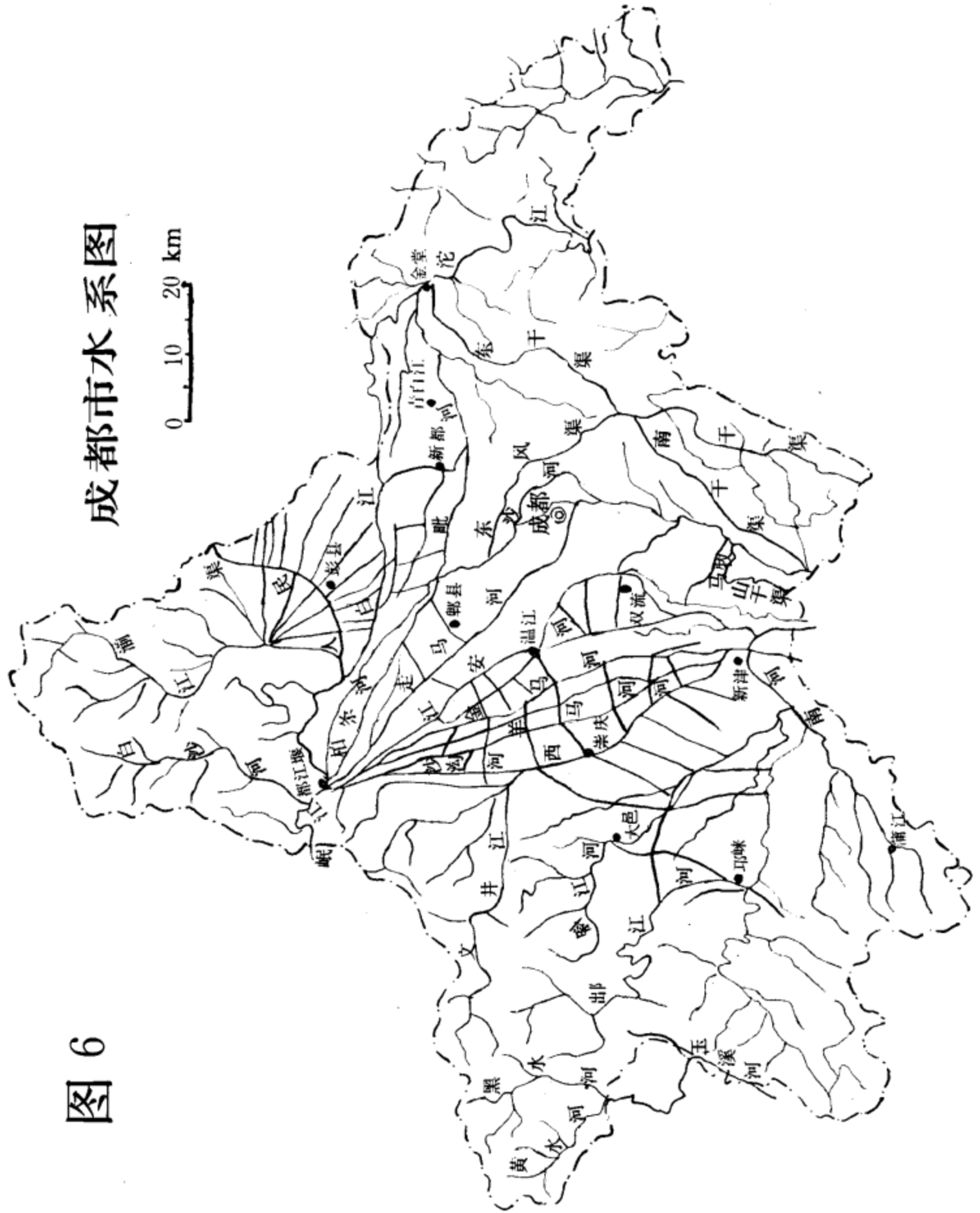


图 6

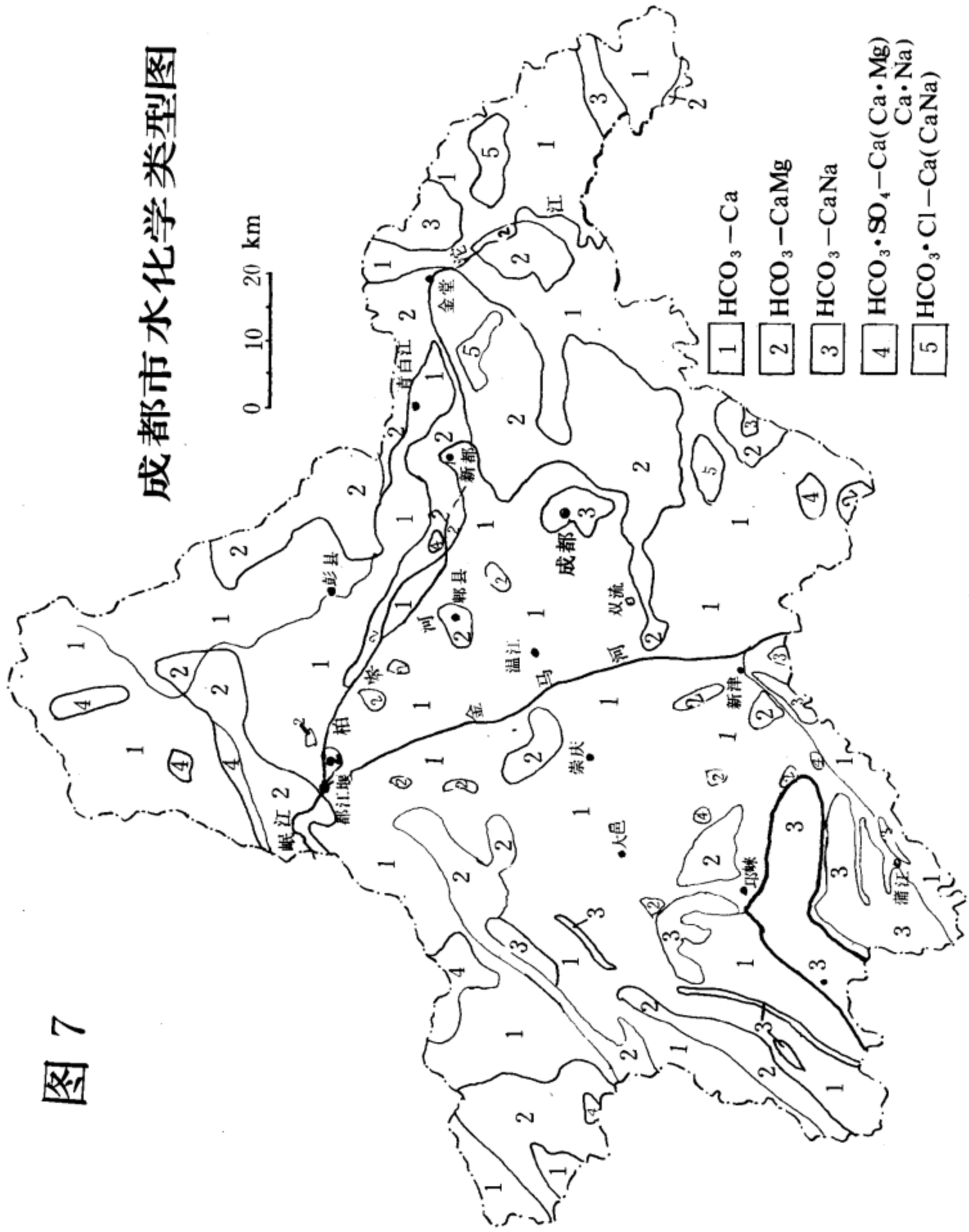


成都市水系图

0 10 20 km

图 7

成都市水化学类型图



62466 13

成都市地方志编纂委员会

顾 问 吴希海 胡懋洲 高未龙
主任委员 黄寅逵
副主任委员 王荣轩 陶武先 贺大经 王少雄 苏培玮 刘德一 黄健国
委 员 白心和 孙家驷 刘本勋 刘国璋 左国辅 江学贵 全中太
吴平国 沈 逵 陈浩东 张成明 张树云 张景文 张光诚
郭昆林 钟树梁 徐忠发 程辉光 熊达成 谭佑贤 谭继和
颜家瑾

《成都市志》审查验收小组

组 长 胡懋洲
副 组 长 李永白
成 员 李 均 王 真 肖菊人 张晋宝 朱戒吾

《成都市志》总编室

总 编 刘德一
副 总 编 蒲祥海 喻正芳 陈稻心 汪用中
总 编 助 理 杨文华
本专志特约编审 濮禾章 杨晓杰
本专志责任总编 刘德一
本专志彩照摄影 周孟棋 向贵元 赵中路 李友诚

《成都市志·地理志》编纂人员

主 编 郑 霖
副 主 编 季和子 郑远昌 柴宗新
撰 稿 郑 霖 季和子 郑远昌 柴宗新 苏春江

志稿评审人员

贺大经 (成都市人民政府副市长)
丁锡社 (中国科学院成都地理研究所教授)
鲜肖威 (四川师范大学地理系教授)
蒲孝荣 (四川省地方志协会副会长、教授)
宁德铭 (四川大学生物系副教授)
范文纪 (成都科技大学水利系副教授)
刘昌诚 (成都市规划设计院高级工程师)
陈淑全 (四川省气象局科研所高级工程师)
仇炳炽 (中国科学院成都生物研究所副研究员)
张春宏 (四川省资源研究所副研究员)
傅绥宁 (中国科学院成都地理研究所副研究员)
梁绍霖 (中国科学院成都地理研究所党委书记)
杜炳鑫 (中国科学院成都地理研究所副所长)
钟祥浩 (中国科学院成都地理研究所副研究员)