



“九五”国家重点电子出版物规划项目·希望计算机动画教室系列


Hope LIB 希望室内设计图库

全彩印刷

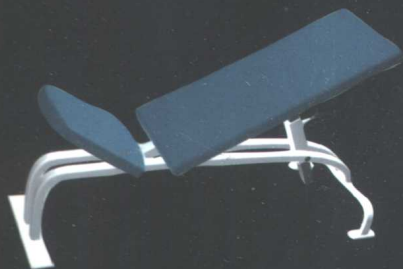
# 巧夺天工

## 室内三维装饰 模型设计精粹

北京希望电脑公司 总策划  
阿拉丁数码创作室 编 著

 本书配套光盘 (3CD) 内容包括:

- 300 多种款式的模型
- 1500 多个模型文件
- 600 多张模型效果图
- 370 多张纹理贴图
- 所有模型成品的渲染图
- 模型种类包括椅子、沙发、桌子、柜子、电器、窗帘、床、厨房用具、灯具、洁具、室外及艺术小品等
- 每个模型均提供了 3D Studio MAX/VIZ R2.X、R3.X 的开放式和封闭式模型文件以及 3DS 格式的模型文件
- 本模型库与“Hope 3D希望室内设计系统”配合使用,将使您的工作达到事半功倍的效果



北京希望电子出版社

Beijing Hope Electronic Press

www.bhp.com.cn



21  
BEIJING HOPE



“九五”国家重点电子出版物规划项目·希望计算机动画教室系列

Hope LIB 希望室内设计图库

全彩印刷

# 巧夺天工

## 室内三维装饰 模型设计精粹

北京希望电脑公司 总策划

阿拉丁数码创作室 编 著

本书配套光盘 (3CD) 内容包括:

300 多种款式的模型

1500 多个模型文件

600 多张模型效果图

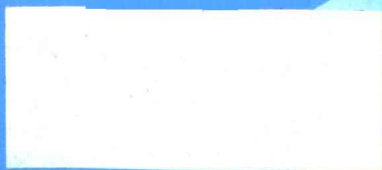
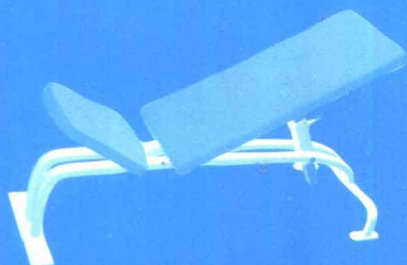
370 多张纹理贴图

所有模型成品的渲染图

模型种类包括椅子、沙发、桌子、柜子、电器、窗帘、床、厨房用具、灯具、洁具、室外及艺术小品等

每个模型均提供了 3D Studio MAX/VIZ R2.X、R3.X 的开放式和封闭式模型文件以及 3DS 格式的模型文件

本模型库与“Hope 3D希望室内设计系统”配合使用,将使您的工作达到事半功倍的效果



北京希望电子出版社

Beijing Hope Electronic Press

www.bhp.com.cn

## 内容简介

本书由三大部分构成: 第一部分为配套三维装饰模型库光盘(3CD)的使用说明; 第二部分为模型彩色图片索引及对应的目录及文件名; 第三部分为模型制作技巧及实例讲解, 以精彩、典型的范例、丰富的内容、循序渐进的教学方式, 对 3D Studio MAX 的功能进行了直观而生动的介绍和讲解。由于目前市场上的一些模型库不是开放的, 故而只能调用, 不能修改, 更不能作为学习资料, 使读者感到很遗憾。因此, 我们在开放模型堆栈的同时, 在本书的后半部分详细讲解了在建筑装饰设计中建模的一些高级命令及经验技巧, 并列举了七个典型的例子, 一步一步地教你如何去做, 突破了以往“模型库”纯粹就是“模型”的常规。我们这样做的目的, 旨在希望大家不仅能得到几百个精美、细腻模型, 更可以参照学习, 提高建模能力, 从而达到使你自己对 3D Studio MAX 熟练运用, 做出自己需要的任何一个复杂模型的目的。

本书配套光盘 3CD, 包括 300 多种款式的模型, 1500 多个模型文件、600 多张模型效果图、370 多张纹理贴图以及所有模型成品的渲染图。模型种类包括椅子、沙发、桌子、柜子、电器、窗帘、床、厨房用具、灯具、洁具、室外及艺术小品等。每个模型均提供了 3D Studio MAX/VIZ R2.X、3D Studio MAX/VIZ 3.X 的开放式和封闭式模型文件以及 3D Studio 格式的模型文件。本模型库与“Hope 3D 希望室内设计系统”配合使用, 将使您的工作达到事半功倍的效果。

本书适合于建模设计人员、电脑美术设计人员、三维动画和多媒体制作人员以及广大的 3D Studio MAX/VIZ 爱好者作为学习的资料, 而且也是高等院校、美术院校相关专业师生自学、教学用书和社会相关领域培训班的教材。不管是哪位读者, 如果你有兴趣, 就请作好准备, 和我们一同进入模型库的精彩世界吧!

系 列 书: “九五”国家重点电子出版物规划项目·希望计算机动画教室系列

总 策 划: 北京希望电脑公司

书 名: 巧夺天工——室内三维装饰模型设计精粹

文 本 著 作 者: 阿拉丁数码创作室

文 本 审 校 者: 战晓雷

C D 制 作 者: 阿拉丁数码创作室

C D 测 试 者: 希望多媒体测试部

责 任 编 辑: 战晓雷

出 版、发 行 者: 北京希望电子出版社

地 址: 北京海淀路 82 号, 100080

网址: [www.bhp.com.cn](http://www.bhp.com.cn)

E-mail: [lwm@hope.com.cn](mailto:lwm@hope.com.cn)

电话: 010-62562329, 62541992, 62637101, 62637102

010-62633308, 62633309 (图书发行, 技术支持)

010-62613322-215 (门市)

010-62531267 (编辑部)

经 销: 各地新华书店、软件连锁店

排 版: 希望图书输出中心

C D 生 产 者: 北京中新联光盘责任有限公司

文 本 印 刷 者: 北京双青印刷厂

开 本 / 规 格: 787 × 1092 毫米 1/16 开本 9.75 印张 214 千字 全彩印刷

版 次 / 印 次: 2000 年 7 月第 1 版 2000 年 7 月第 1 次印刷

印 数: 0001—5000 册

本 版 号: ISBN 7-900044-53-1/TP·53

定 价: 99.00 元 (1CD, 含配套全彩色书)

说明: 凡我社光盘配套图书若有缺页、倒页、脱页、自然破损者, 本社发行部负责调换





# 序 言



由于个人电脑的迅速普及，电脑绘制建筑装饰效果图给传统的人工手绘带来了巨大的冲击。虽然手工绘制效果图有其较强的艺术性，但电脑效果图具有的高速度、高效率、精确的实景仿真等实用性却是手绘无法比拟的。当然，熟悉电脑效果图制作的设计师们都知道，要真正发挥电脑制作效果图的高速、高效、高质量的特点，大量的高质量专业模型库、材质库是必不可少的。我们现在向你推荐的这套模型库正是为解决问题而专门制作的。

我们这一系列模型库的四位主要作者都是从事电脑效果图制作和装修设计达数年之久的资深设计师，所制作的模型全部都经过精心挑选，新颖，完全适合当今的装修时尚。同时考虑到我们的读者一般都不会拥有一台超级的图形工作站，而高质量的模型必然具有更繁复的三维结构，复杂的三维计算又将使你的计算机不堪重负，所以，我们在保证高质量的前提下，尽量减少三维模型冗余的点、面，减小模型的复杂程度，保证每一个模型都在你的计算机上正常如飞的运行，做到具有真真实实的实用性。

本套模型库另一个更让人震撼的特点是“开放性”，这也是模型库在未出版时就受到广泛关注的最大原因。正如大家都知道的，3D Studio MAX 有一个非常有





用的命令堆栈功能，它记录了一个成型模型制作过程中用到的所有命令及参数。当然，现在市面上模型库的命令堆栈都经过塌陷，面对这样的模型既不能进行参数修改，也不能了解其制作过程。而我们的全部模型堆栈都未塌陷，读者可以清楚地了解每个模型由哪些命令制作，每个命令的参数如何。一方面可以通过修改命令参数使模型更加适合你的场景，更重要的是通过对我们的模型制作过程及材质的了解，掌握三维制作的关键技术，使你的三维创作能力有质的提高。所以说，这一套模型库不只是一套经典的模型、材质资料，还是一本高级三维创作教材。

所有的这些，不只体现了我们的设计师们对电脑效果图制作和装修行业对效果图的要求的深刻理解，更体现了对读者真切的体贴，哪怕我们对模型制作过程的开放可能会引起一些同行的不满。我们真正想要的是与你一起分享电脑科技给我们的生活带来的无限乐趣！相信我们给你提供的资料和技术一定能让你大有收获！

本模型库能够如期问世，要感谢北京希望电子出版社给予的大力帮助。忠心感谢秦人华老师对我们的关心及给予本书的指导。同时感谢沈宏老师、李节阳老师、张忠东老师、朱丽华老师对本书的出版给予的热心帮助。本书的主要开发者有张劲平、纪宏、陈燕飞、覃文丽，参与开发工作的还有骆军义、刘勇、谢宇、安雪红、纪华、白春雨等，在此对他们的大力协助表示真诚谢意。此外，特别感谢重庆谷江为本书的出版，制作的精美室内装饰效果图。

如果读者遇到技术上的问题，或者对我们有什么意见和建议，请一定与“阿拉丁(Aladdin)数码创作室”联系。

联系人：纪宏、张劲平

联系电话：(010) 62985145

Email: alaaladdin@sina.com.cn

work111@163.net

陈燕飞

2000.4.10





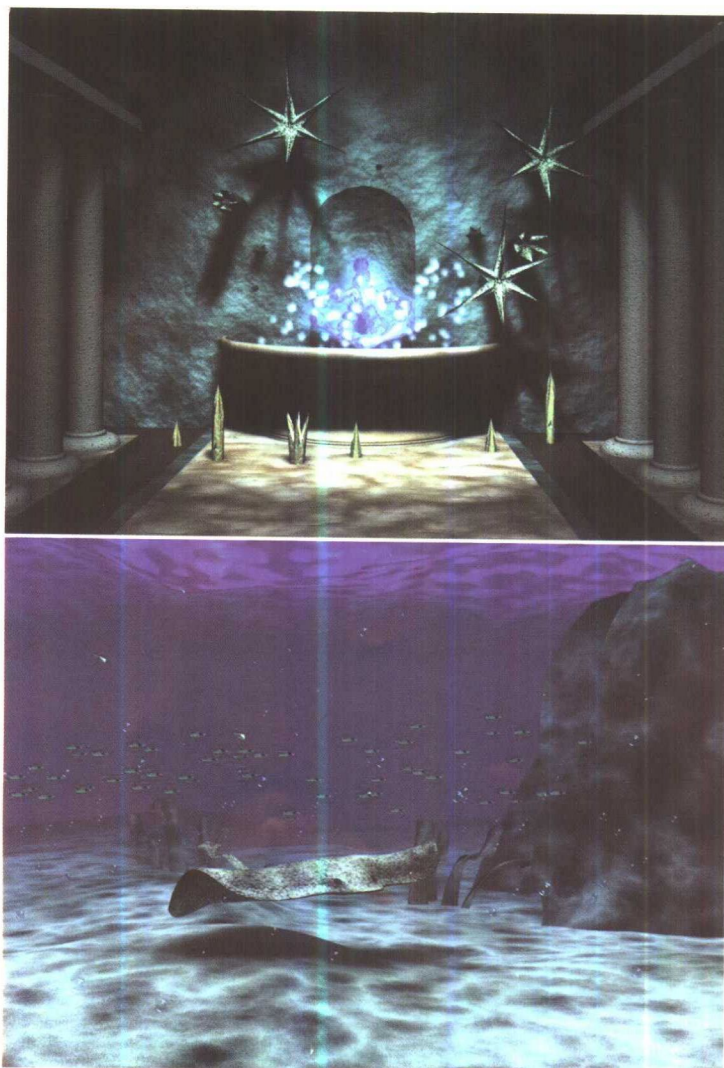
## 目 录

模型库光盘使用说明.....	1
一、模型库特点 .....	1
二、模型库内容 .....	1
三、光盘使用方法 .....	2
四、系统配置 .....	3
1、硬件配置 .....	3
2、运行环境 .....	3
五、注意事项 .....	3
模型库.....	5
椅子系列.....	6
沙发系列.....	27
桌子系列.....	44
柜子系列.....	69
电器系列.....	72
窗帘系列.....	81
床 系 列.....	84
厨具系列.....	86
灯具系列.....	88
洁具系列.....	94
室外系列.....	102
艺术小品.....	105
模型制作.....	111
第一部分 技巧篇.....	111
一、【Mesh object】(网格物体).....	112
1、【Bevel Profile】(轮廓倒角)的应用技巧.....	112
2、【FFD】(自由变形)的应用技巧.....	113
3、【Loft】(放样)的应用技巧.....	114
二、【Patch Grids】(面片网格).....	115





三、NURBS物体.....	117
<b>第二部分 实例篇.....</b>	<b>119</b>
实例1 职员椅的制作.....	120
实例2 大班椅的制作.....	125
实例3 有褶皱感沙发的制作.....	129
实例4 具有闪光特效的水晶吊灯的制作.....	132
实例5 浴缸的制作.....	136
实例6 盥洗池的制作.....	140
实例7 沙发椅的制作.....	146
<b>附录 阿拉丁 (Aladdin) 数码创作室工作简介.....</b>	<b>149</b>





## 模型库光盘使用说明

使用  
说明



《巧夺天工——三维装饰模型设计精粹（系列之一）》是由“阿拉丁数码创作室”开发制作的用于三维效果图、三维动画制作和学习的开放式模型库。本产品含光盘3张,分别为“1号”、“2号”、“3号”盘,另外含有配套全彩色图书一本。

### 一、模型库特点

本套模型库的最大三个特点是：制作过程开放、模型精美、款式新颖。

★ **制作过程开放：**模型库中所有的模型文件制作过程是完全开放的，文件中每个物体的命令堆栈都没有经过塌陷。用户不仅可以在使用模型时按照自己的想法随意修改各项参数，具有很大的创造空间，而且还可以通过对制作过程的了解掌握三维制作的关键技术。

★ **模型精美：**每个模型都是精心制作的，模型相当精细而且注重细节，在“精”的前提下力求模型面数最少，减轻计算机的负担，加快运算速度，做到使模型既美观又实用。

★ **款式新颖：**每个模型的款式都是当今国内外最流行的，都是经过资深设计师精心挑选的，保证模型的精美实用。

### 二、模型库内容

本套光盘共含有300多种款式的模型，1500多个模型文件，600多张模型效果图，370多张纹理贴图。全彩图书中含有600多张模型效果图片并有模型制作技巧



阿拉丁数码创作室



Aladdin



PAGE

1



和实例讲解。模型的种类包含椅子、沙发、桌子、柜子、电器、窗帘、床、厨房用具、灯具、洁具、室外、艺术小品等多种类型。

1. 椅子沙发系列的模型包括办公椅、大班椅、中班椅、职员椅、老板椅、餐椅、吧椅、躺椅、藤椅、休闲椅、单人沙发、双人沙发、三人沙发、组合沙发、休闲沙发、环形沙发、欧式沙发、沙发椅、沙发垫等；

2. 桌柜系列的模型包括办公桌、电脑桌、大班台、中班台、会议桌、餐桌、茶几、桌布、隔断、隔断组合、电视柜、书柜、衣柜、文件柜、接待前台、吧台等；

3. 电器系列的模型包括电脑显示器、大屏幕电视、普通电视、VCD、电脑音箱、普通音箱、豪华音响等；

4. 饰品厨具系列的模型包括窗帘、窗幔、单人床、双人床、宾馆床、厨具、橱柜、灶台等；

5. 灯具系列的模型包括各种壁灯、吊灯、台灯、园林灯等；

6. 洁具系列的模型包括洗涤池、水龙头、盥洗池、浴缸、小便池、坐便器等；

7. 其他系列的模型包括罗马柱、铁花、铁花栏杆、园林灯、铁花门、健身器、古董瓶、烟灰缸、钢笔、围棋、卡通猫、卡通木偶、艺术挂画、文件夹、书籍、陶罐、古董碟等。

### 三、光盘使用方法

“1号”、“2号”光盘中有两个文件夹：“模型”和“渲染图”；“3号”光盘中有三个文件夹：“模型”、“渲染图”和“贴图”。

1. 为方便用户，我们的模型库光盘没有设置安装程序，所有模型均可直接调用，模型文件存放在每张光盘的“模型”目录中，其中也包括该模型的贴图文件，为满足不同用户的需求，我们在每一个模型目录中都存放了三种格式的模型文件，3D Studio MAX R2.X 格式，3D Studio MAX R3.X 格式及 3DS 格式的文件。

“模型”文件夹中共包含303个文件夹，每个文件夹中包含5个模型文件（xxxxr2.max、xxxxr2c.max、xxxxr3.max、xxxxr3c.max、xxxxs.3ds）及对应的贴图文件。其中“xxxxr2.max”为3D Studio MAX R2.X 或3D Studio VIZ R2.X 版本的开放式模型文件，该模型的堆栈是开放的，用户可通过堆栈学习模型的制作方法，也可以修改模型的参数；“xxxxr2c.max”为3D Studio MAX R2.X 或3D Studio VIZ R2.X 版本的封闭式模型文件，该模型的堆栈是塌陷的，可以直接调用，以节省用户的精力和时间；“xxxxr3.max”为3D Studio MAX R3.X 或3D Studio VIZ R3.X 版本的开放式模型文件，该模型的堆栈是开放的，用户可以学习和修改模型；“xxxxr3c.max”为3D Studio MAX R3.X 或3D Studio VIZ R3.X 版本的封闭式模型文件，用户可以直接调用；“xxxxs.3ds”为3DS 文件，是为3D Studio 的用户及其它使用非3DS





MAX 的用户制作的，用户可以直接调用该文件或将其转为其它文件格式。

2.模型库中的大部分模型是用3D Studio MAX R2.X开发的,还有少数的一些是用3D Studio MAX R3.X开发的。因为在3D Studio MAX R3.X中提供了更多方便的建模方法,但由于软件不能向上兼容,所以在3D Studio MAX R2.X中不能打开3D Studio MAX R3.X的文件。为此,我们将3D Studio MAX R3.X中的模型转化为其它格式,然后再在3D Studio MAX R2.5中存盘,因此,这些模型的堆栈在3D Studio MAX R2.5中是看不到的,建议读者最好使用3D Studio MAX R3.0以上的版本,这样所有模型的制作方法便可以一目了然。

3.“贴图”文件夹中包含本套光盘模型材质中所涉及的所有贴图文件,为方便用户,在使用时可以将光盘中“贴图”文件夹里的所有文件拷贝到3D Studio MAX R2.X或3D Studio MAX R3.X中的“maps”目录中即可(不要拷贝整个“贴图”文件夹)。

4.“渲染图”文件夹中包含所有模型成品的渲染图,每个模型对应两张不同角度的渲染图片,用户可以欣赏,也可把这些图片作为素材使用,图片对应的模型文件名称请参见本光盘的配套书。

(注:“xxx”为001—304的编号。)

## 四、系统配置

### 1. 硬件配置

最低配置要求:CPU为Pentium 166以上,内存为32M以上,100M以上硬盘使用空间,含有2M以上显存的显卡。

建议配置要求:CPU为Pentium II 300以上,内存为128M以上,600M以上使用空间,含有8M以上显存的显卡。

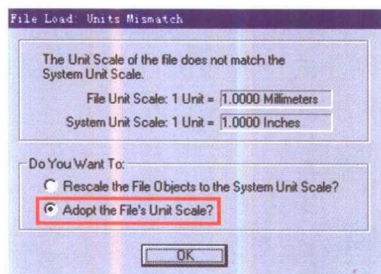
### 2. 运行环境

Windows NT 4.0或Windows 95/98操作系统(建议使用Windows NT 4.0操作系统);

3D Studio MAX R3.X、3D Studio MAX R2.X、3D Studio VIZ R2.X、3D Studio VIZ R3.X或3D Studio系统平台中一种即可(建议使用3D Studio MAX R3.X系统平台)。

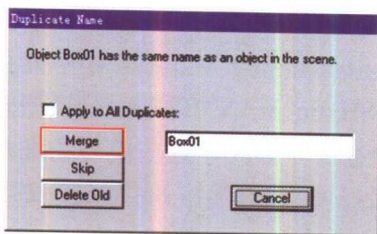
## 五、注意事项

1、由于每个人的习惯和使用方法的不同造成了各软件间存在的微小差异,如处理不当会带来很大不便。3D Studio MAX系统内有几种尺寸单位,该系统默认值为【Inch】(英尺),有些人则喜欢把单位改为【Millimetre】(毫米)。在3D Studio MAX中,同一场景只能有一种尺寸单位,它会把【Merge】(合并)过来的文件进行单位转换,此时将会弹出一个对话框





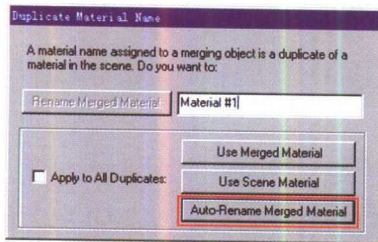
框，如左图所示，请选择第二项，如果你正在做的场景文件的单位与合并的文件单位相同的话，则不会出现此对话框。



2.在3D Studio MAX中，每建立一个物体，它都会自动给它命名，如Box01、Box02、Box03等等。当你【Merge】（合并）另一个场景文件时，它会自动检测两个文件中是否具有相同名称的物体，一旦发现它将会弹出一个对话框，如左图所示，询问是更名合并到场景中物体的名称，还是跳过这个物体不合并，一般情况下，

应先将名称更改（只需随意在键盘上打几个字符即可）然后点【Merge】（合并）按钮，直到所有物体合并进来为止。

3.在3D Studio MAX的材质编辑器中，每一个材质球都会有一个默认的材质名称，如Material # 1，Material # 2等，如果你没有给每个材质重新命名，在【Merge】（合并）另一场景文件时，3D Studio MAX会弹出一个对话框



询问你是使用当前场景的材质还是用合并的文件材质，如左图所示。不管你选哪一个，另一个场景的同名材质将丢失，因此最好在出现此对话框之前将当前场景的材质更名（为方便起见，你可以随意更名）或将需要合并的文件中的材质更名。如果真的遇上有同名材质时也可选择

【Auto-Rename Merged Material】（自动命名合并材质）。

4.本套光盘中每个模型对应的贴图均为两份，一份是存放在模型所在目录，这样的情况可以直接在3D Studio MAX中打开这些模型进行渲染而无须进行贴图路径放置，这样操作很方便，并且可以节省硬盘空间。因为我们的模型库是三张光盘，你有时可能会同时调用两张或三张光盘中的某些模型，这样的话，渲染时就会出现有些贴图找不到的情况，所以我们在1号光盘根目录下放置了模型贴图的目录，只要将此目录下的所有文件拷贝至3D Studio MAX/maps目录或其他你已经指定了贴图路径的目录中即可。

本书系统地介绍了各个模型的制作过程及使用方法，如果读者想进一步学习复杂模型的制作、材质的巧妙使用及效果图的处理，可以购买即将上市的《阿拉丁三维系列丛书》（《三维建模》、《三维材质》、《三维效果图制作》），该套丛书详细地讲述了从建模到材质到最终效果图制作的全面知识，深入地剖析了制作精美模型、材质及效果图的鲜为人知的巧妙方法。另外《巧夺天工—三维装饰模型精粹（系列之二）》光盘及配套图书即将面市，请广大用户留意购买。用户如果在使用过程中遇到技术问题请与北京希望电子出版社多媒体开发中心“阿拉丁(Aladdin)数码创作室”联系。联系人：张劲平、纪宏、陈燕飞、覃雯丽。电话：(010)62985145。





# 模型库



## 模型库



阿拉丁数码创作室



Aladdin

PAGE



5





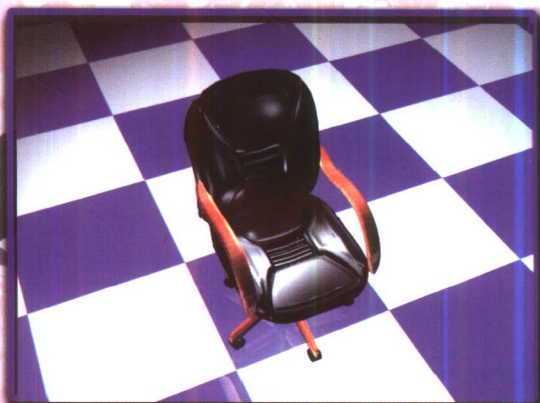
椅子系列



模型名称：职员椅

文件夹名称：模型 / 001

文件名称：001r2.max; 001r2c.max; 001r3.max; 001r3c.max; 001s.3ds



模型名称：老板椅

文件夹名称：模型 / 002

文件名称：002r2.max; 002r2c.max; 002r3.max; 002r3c.max; 002s.3ds



模型名称：大班椅

文件夹名称：模型 / 003

文件名称：003r2.max; 003r2c.max; 003r3.max; 003r3c.max; 003s.3ds







# 椅子系列



椅子系列



模型名称：办公椅

文件夹名称：模型 /004

文件名称：004r2.max; 004r2c.max; 004r3.max; 004r3c.max; 004s.3ds



模型名称：职员椅

文件夹名称：模型 /005

文件名称：005r2.max; 005r2c.max; 005r3.max; 005r3c.max; 005s.3ds



模型名称：大班椅

文件夹名称：模型 /006

文件名称：006r2.max; 006r2c.max; 006r3.max; 006r3c.max; 006s.3ds



阿拉丁数码创作室



Aladdin

PAGE



7





椅子系列



模型名称：老板椅

文件夹名称：模型 / 007

文件名称：007r2.max; 007r2c.max;

007r3.max; 007r3c.max 007s.3ds



模型名称：职员椅

文件夹名称：模型 / 008

文件名称：008r2.max; 008r2c.max;

008r3.max; 008r3c.max; 008s.3ds



模型名称：餐椅

文件夹名称：模型 / 009

文件名称：009r2.max; 009r2c.max;

009r3.max; 009r3c.max; 009s.3ds



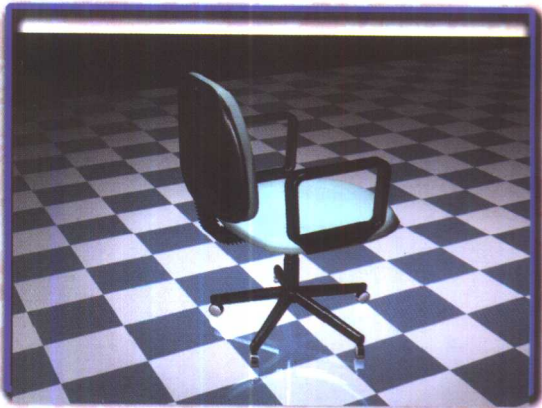




# 椅子系列



椅子系列



模型名称：职员椅

文件夹名称：模型 / 010

文件名称：010r2.max; 010r2c.max; 010r3.max; 010r3c.max; 010s.3ds



模型名称：中班椅

文件夹名称：模型 / 011

文件名称：011r2.max; 011r2c.max; 011r3.max; 011r3c.max; 011s.3ds



模型名称：大班椅

文件夹名称：模型 / 012

文件名称：012r2.max; 012r2c.max; 012r3.max; 012r3c.max; 012s.3ds



阿拉丁数码创作室



Aladdin

PAGE



9





椅子系列



模型名称：办公椅

文件夹名称：模型 / 013

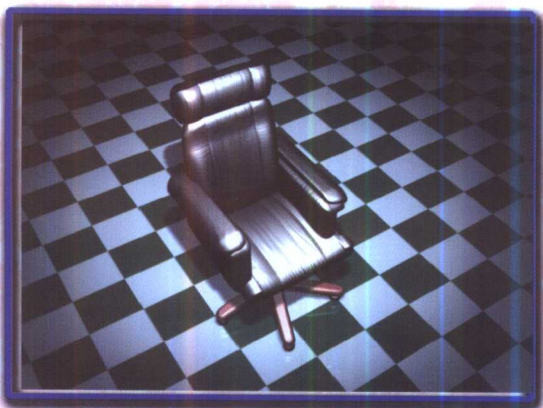
文件名称：013r2.max; 013r2c.max; 013r3.max; 013r3c.max; 013s.3ds



模型名称：职员椅

文件夹名称：模型 / 014

文件名称：014r2.max; 014r2c.max; 014r3.max; 014r3c.max; 014s.3ds



模型名称：大班椅

文件夹名称：模型 / 015

文件名称：015r2.max; 015r2c.max; 015r3.max; 015r3c.max; 015s.3ds

