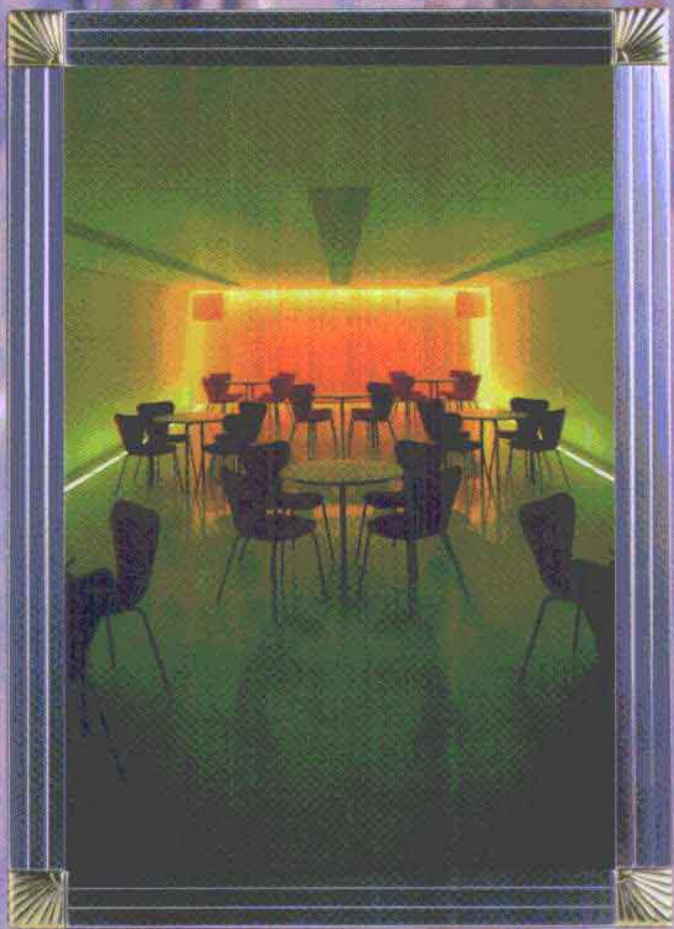


5 空间 EQ
室内装饰1000招

光与色的新魅力

杜台安 著



中国轻工业出版社

贝塔斯曼国际出版公司

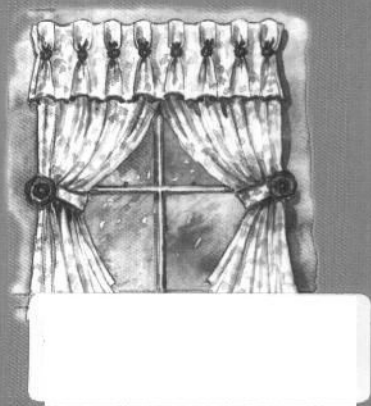
5 空间 EQ
室内装饰1000招

B418

TU 238
D 7861

光与色的新魅力

杜台安 著



中国轻工业出版社 贝塔斯曼国际出版公司

5 空间 EQ
室内装饰1000招

B418

TU 238
D 7861

光与色的新魅力

杜台安 著



中国轻工业出版社 贝塔斯曼国际出版公司

图书在版编目(CIP)数据

光与色的新魅力/杜台安著. 北京: 中国轻工业出版社,
1999. 8

(空间EQ - 室内装饰1000招)

ISBN 7 - 5019 - 2563 - 1

I. 光… II. 杜… III. 室内装饰 - 装饰美术 IV. TU238

中国版本图书馆 CIP 数据核字(1999)第 27962 号

本书由杜台安著,台湾升阳出版社授权,在中国独家出版中文简体字版本。版权所有,翻印必究。

责任编辑:陈秀石 王 淳

责任终审:杜文勇 封面设计:叶 蕾 责任监印:胡 兵

出版发行:中国轻工业出版社(北京东长安街6号,邮编:100740)

贝塔斯曼国际出版公司

网 址:<http://www.chlip.com.cn>

印 刷:北京日邦印刷有限公司

经 销:各地新华书店

版 次:1999年8月第1版 1999年8月第1次印刷

开 本:889×1194 1/32 印张:4

字 数:100千字

书 号:ISBN7-5019-2563-1/TU·010 定价:19.80元

著作权合同登记图字:01-99-1597

· 如发现图书残缺请直接与我社发行部联系调换 ·

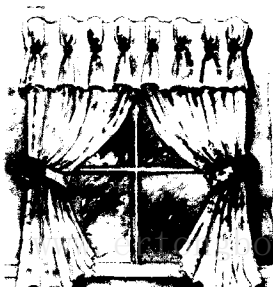
自序

在这个讲求心灵EQ（情商）及美学环境的时代，室内设计与人的生活是息息相关的，好的设计给人以舒适的空间、愉悦的气氛、生活的情趣，也带来了好的环境、好的心情，所以好的室内设计，就是在滋长及享受“空间EQ”。只是好的设计看似简单，却不易入门，设计上有专业技巧的部分，如规划、绘图、施工管理等，也有设计的构想（CONCEPT或IDEA）。早在10年前我就订下计划在近50岁前夕，将毕生设计的思想及招式，全部整理公诸于世。前后我也写了近10年的室内设计秘密招式，希望借由本书即“空间EQ-室内装饰1000招”，使之人人皆可轻轻松松对室内设计既喜爱又可入门，并在自己家装修时，可与专业人员作适当的交谈与沟通。

在解说文字上我尽量用口语化加以说明，对每一设计招式取了一个好听的名字，帮助大家更好地记忆使用，并配上说明图片，使大家更容易了解，对于内容我依室内设计五大元素作系统分类，第一

册偏重空间设计及设计方法，第二册偏重材料的应用，第三册偏重家具搭配，第四册偏重气氛营造，第五册偏重光与色的设计，第六册为室内设计基本应用手册，以便于大家系统地去阅读。

本书为求说明详尽，特别安排许多作品照片，除了我的作品外并敬邀洪达仁、史南桥、张宽益、罗宝莲、祈业昌、陈思长等多位业界顶尖设计大师及亚太空间设计杂志社提供的精彩空间照片，使本书得以完整且完美地呈现于读者，在此也特别感谢他们，并对所有帮助我完成此书的朋友，以及长期支持我的父母与妻子，在此一并感谢。另外也敬请各界朋友、专家学者予以批评指正，也期盼更多设计界有心人士，将自己的设计经验，用系统的方法传承下去，帮助更多需要帮助的人。



目录

C O N T E N T S

一、光的应用篇	7
1.柔和光的幽雅气质	8
2.铜质吊灯古典品位	11
3.光影气氛	12
4.布幔光	14
5.大空间的气氛光	17
6.天花造型灯体	18
7.青年风格气氛光	20
8.素光	21
9.假性光	23
10.孔洞引光的魅力	24
11.床头方便壁灯	26
12.展示照明	27
13.次序吊灯	28
14.“酷”的光效	29
15.隐性遮板光	30
16.梁上灯及壁灯	31
17.书桌上方的隐性照明	32
18.露明式照明	34
19.偏位带状引光	35
20.方形天花板周边反射光	36
21.美女塑像灯——情趣印象	39
22.台灯的柔雅光	40
23.天花板直线曳引光	42
24.主灯反射光影	43
25.次序嵌光	44
26.过道的指引点光	45
27.超现实的圆形灯	46
28.艺术玻璃的隐性主灯	47
29.定点照明	48
30.没有顶光的太空间	50
31.光的分区布局	52
32.中央规则光带	53
33.柔和的筒灯光效	55
34.金属拉杆定点照明	56
35.筒灯与方孔槽灯	58
36.大型主灯照明	59
37.招牌光效	60
38.圆隐光	61
39.立柱光与光瀑布	62
40.投射照明的魅力	63
41.天空自然光	64
42.天花板边缘引光	67
43.长形槽光	68
44.书桌上的条状光	69
45.吊橱引光	70
46.角落立灯	71
47.霓虹灯新语	72
48.地灯投射效果光	73
49.立灯气氛	74
50.天花板对称照明	75
51.反向照射的玻璃光	77
52.凹嵌天花隐光	78
53.纸灯新趣	80
54.简约空间吊素光	81
55.建筑物外观效果照明	82







二、色的应用篇	83
1. 原色木材的清新	84
2. 海洋与黄布情	86
3. 平顺的米色	87
4. 白色净纯	88
5. 深色浓情	89
6. 木质原色板屏	90
7. 深浅框界	91
8. 金与黑的对话	92
9. 艳紫	93
10. 空间暖色	94
11. 喜气的红	95
12. 黑白线色	96
13. 素色	97
14. 深色对比	98
15. 白灰黑的中性风情	99
16. 咖啡色的民族色彩	100
17. 中国新原色强烈风格	101
18. 活泼鲜色	102
19. 蓝色版屏	103
20. 焦点红与红配黑	105
21. 绿色点缀	106
22. 绿色的格子	107
23. 稳重的咖啡色框	108
24. 粉绿与粉紫空间	109
25. 粉红色浪漫情	110
26. 灰蓝与咖啡色的互补	111
27. 高贵的黑色	112
28. 黑色凸景	113
29. 地面色点	114
30. 统一调和中的色点	115
31. 深咖啡色的老人房	116
32. 红与绿的对话	117
33. 红彩带	118
34. 活泼的黄	119
35. 空间色点	120
36. 地面彩纹图案	121
37. 趣味色为主调	122
38. 水平色带	123
39. 旗帜色文化	124
40. 温馨的粉橘色	125
41. 书房绿色	126
42. 亮丽的金色	127

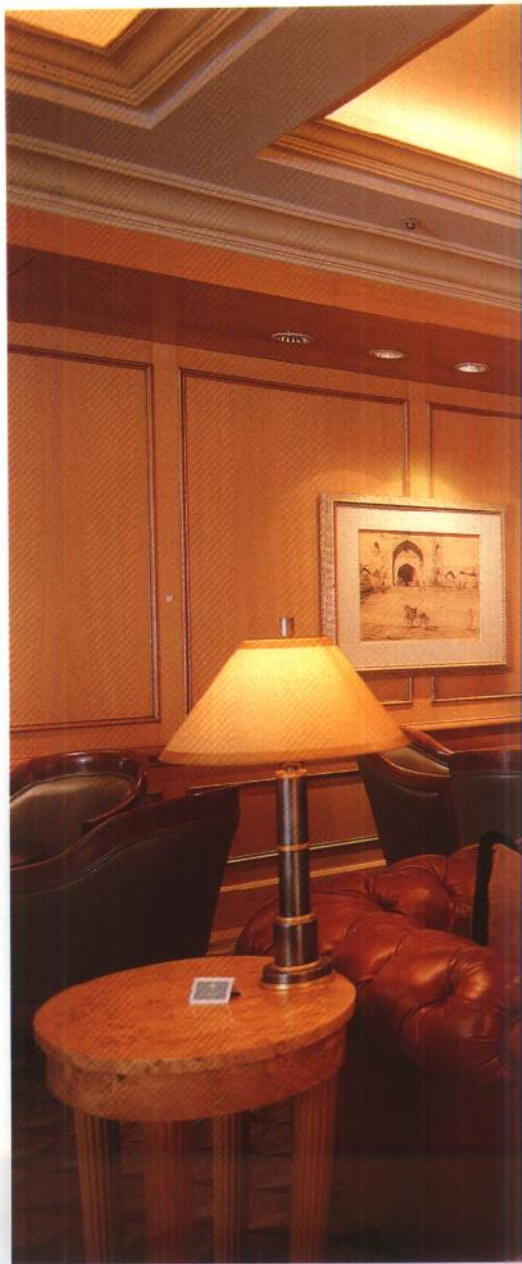


光 的 应用 篇

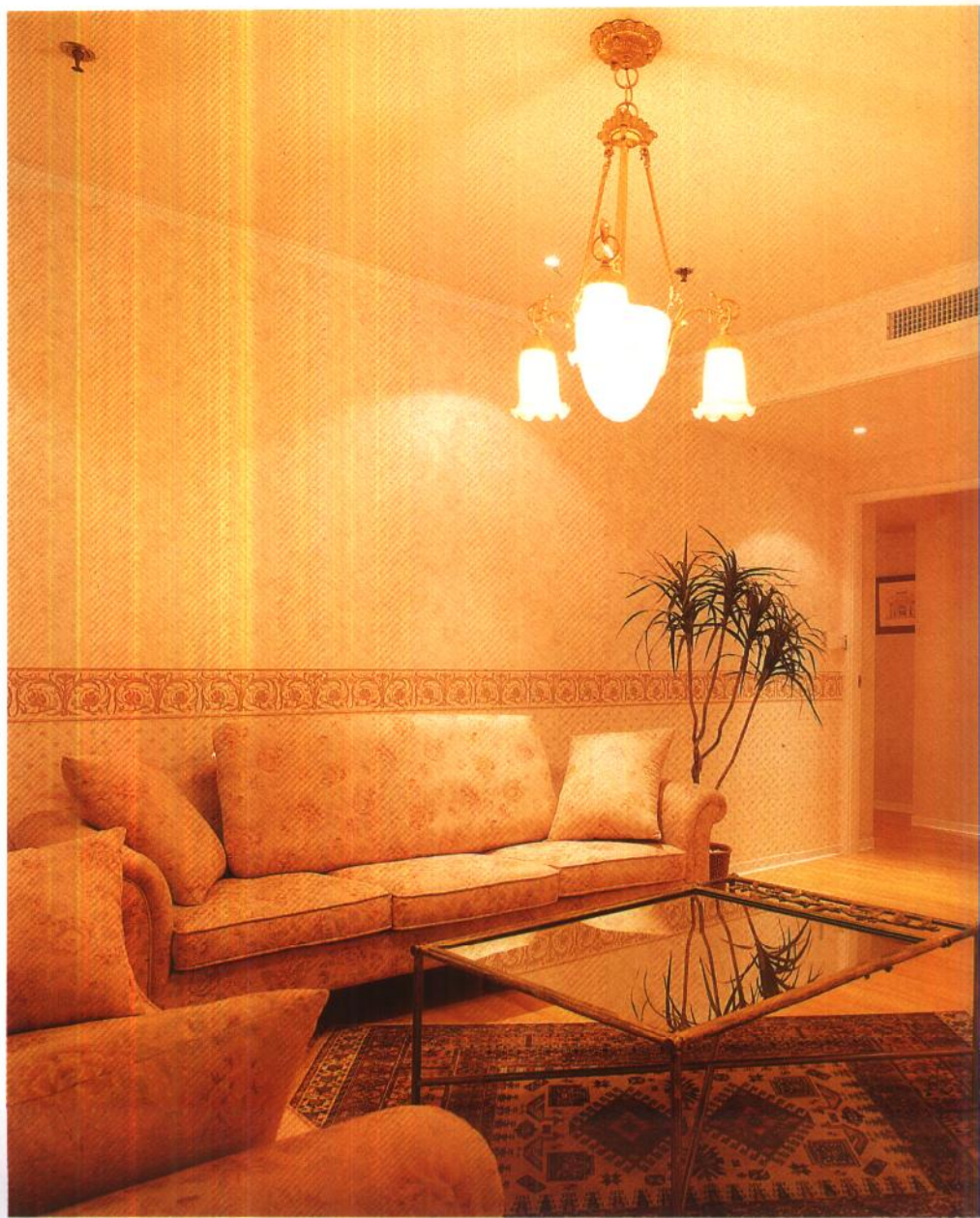


1. 柔和光的 幽雅气质

以天花板隐性反射的照明方式为空间主要照明时，只有光却看不到灯具，使空间分外柔美。图中的文风雅室以精致、亲切的俱乐部式的设计方法来表现光照——天花板配以隐性的反射光、壁画配以直射灯、茶几配以柔美的台灯，使整体设计更显幽雅气质。









2. 铜质吊灯古典品位

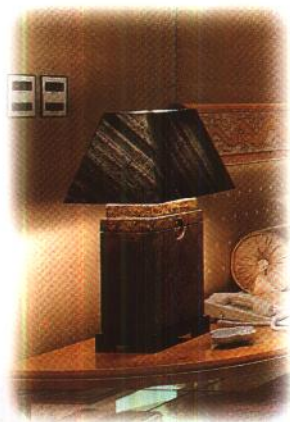
精致的铜质吊灯，近年来广为高品位的居家所采用，因为铜本身质感十分厚实，再加上精致的造型及配上幽雅的灯罩，颇能表现出整体室内设计的高级品位。

铜质灯具若改为吸顶方式固定而不用垂吊式安装时，其铜质的优点则不易表现出来，铜主体犹如精美的雕饰品，上下留空犹如把装饰品放在离地的基座上，这样才能表现出其价值。此外铜质壁灯也和吊灯一样，上下留有一定空间，也有此幽雅装饰效果。铜是古典设计不可缺少的素材，它既有古典感又有金色的尊贵，古典的居家铜吊灯是必备的元素，现代居家或高级俱乐部，皆喜欢用铜吊灯来表现尊贵的气质和呈现有品位的古典人文气氛。一般来说客厅、餐厅、玄关都是最适合用铜质吊灯的地方。

但现今居家建筑高度都不高，天花板变得很低，吊灯是否可用，要仔细计算高度，切不可只求好看，而忽略安装后的人体活动的高度。另外铜灯比较重，安装的安全性务必注意！

3. 光影气氛

好的照明设计,不在于把室内照得如何灯火通明,而应在功能性灯具的配置上多下功夫,为塑造光的层次感,应以局部照明为主。如图的卧房,在非强烈照明下更显出光的层次,使环境分外安详、平和,不必有过多的装饰及过深的颜色,因为“光”扮演着此空间的“主角”。





4. 布幔光

光 隐藏在布幔中，透射出令人着迷的布幔光，柔顺又有层次，易形成视觉的焦点。图中自行设计的布幔光，犹如一个新的造型灯具，成为了空间的主角，十分引人注目，但使用时要注意保养与防火安全问题。



