

盛澤人光榮

歷經艱苦、創立家業、
四化建設、努力不懈。

程升甲

一九八九年五月

於北京

岳
湖
之
光

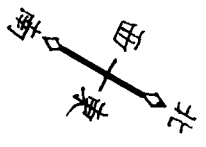
郭
九
亦
四
共

丝
绸
之
乡

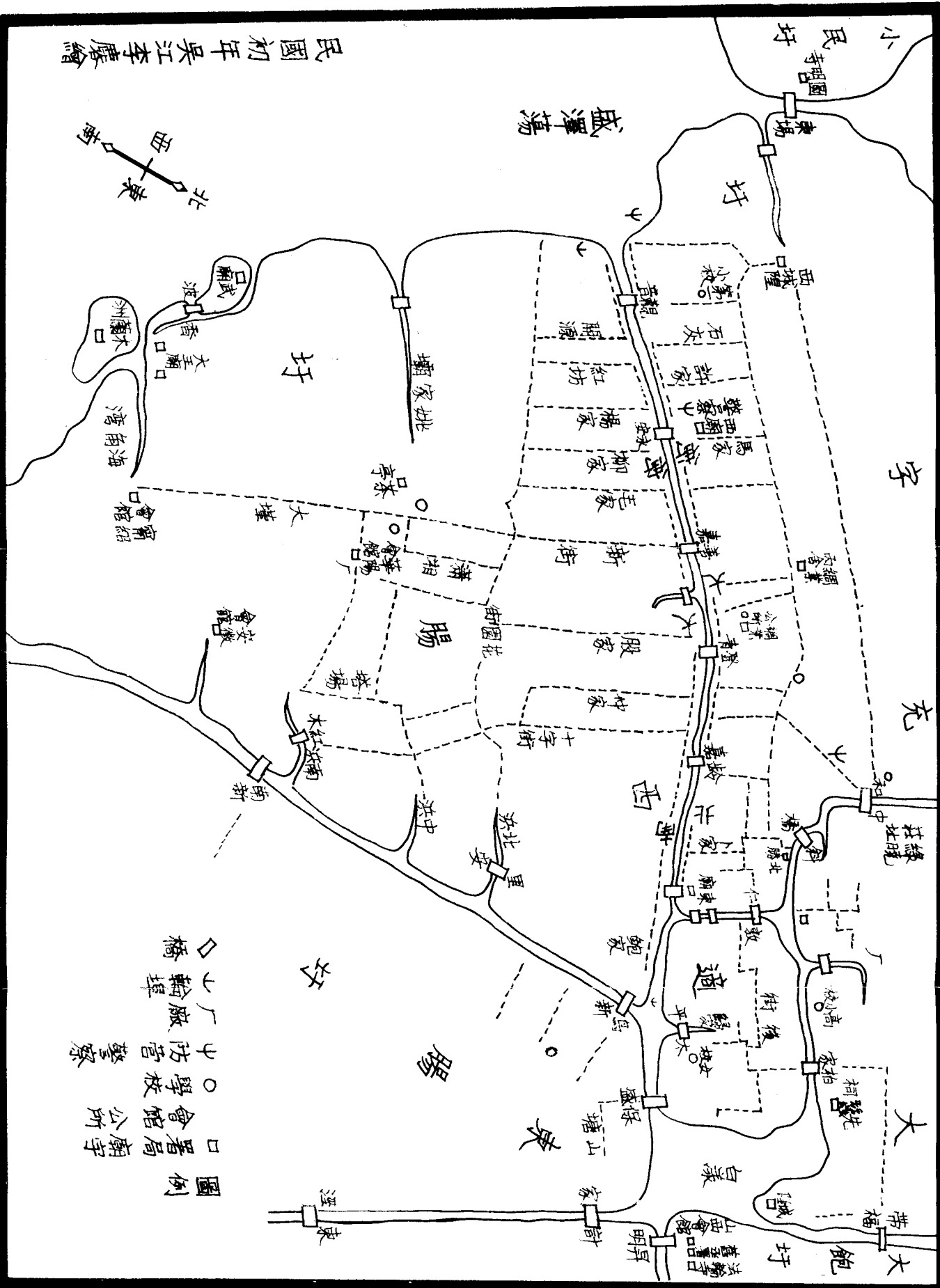
陈应谦

一九八九年

民國初年吳江李慶繪

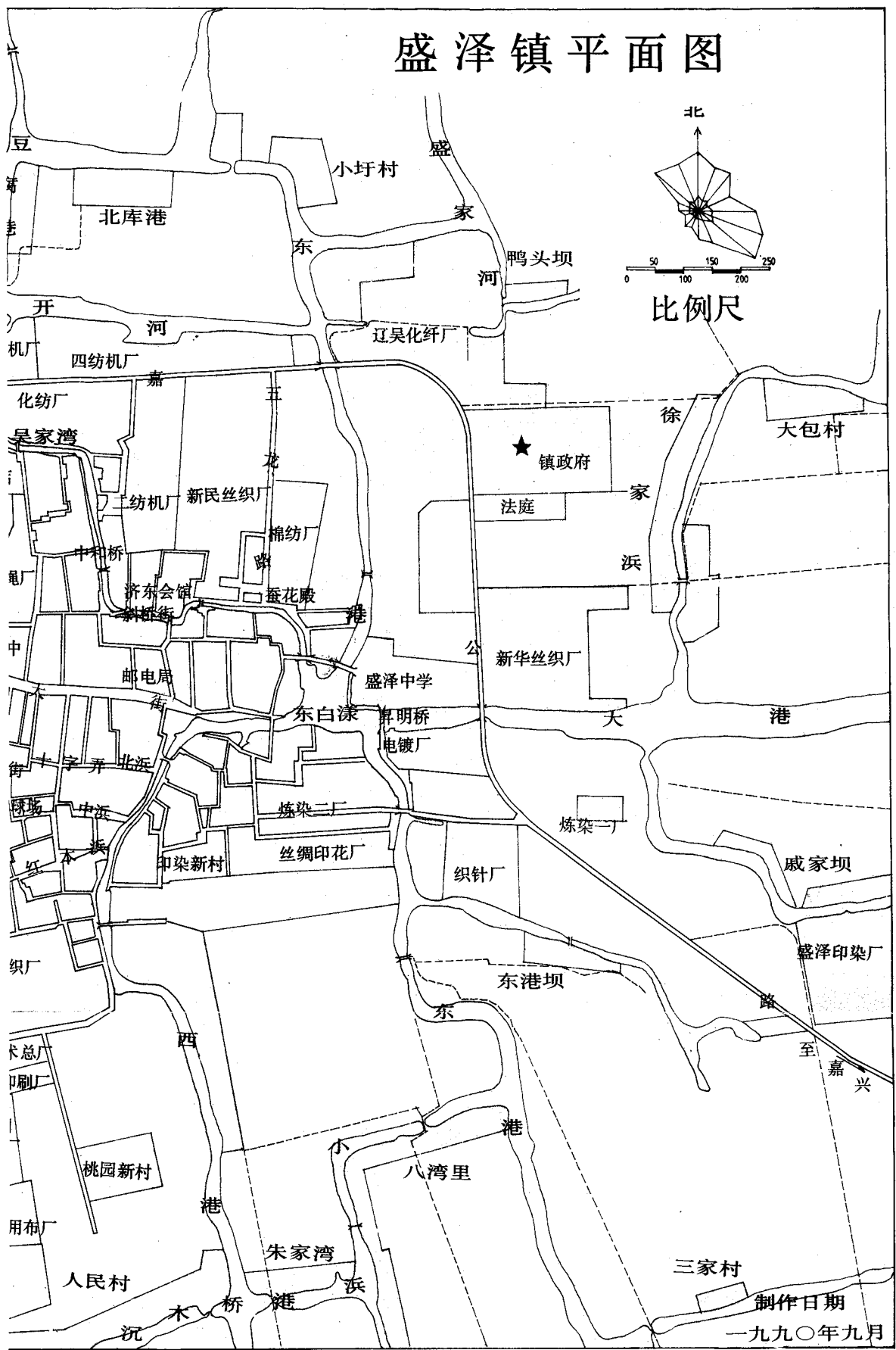


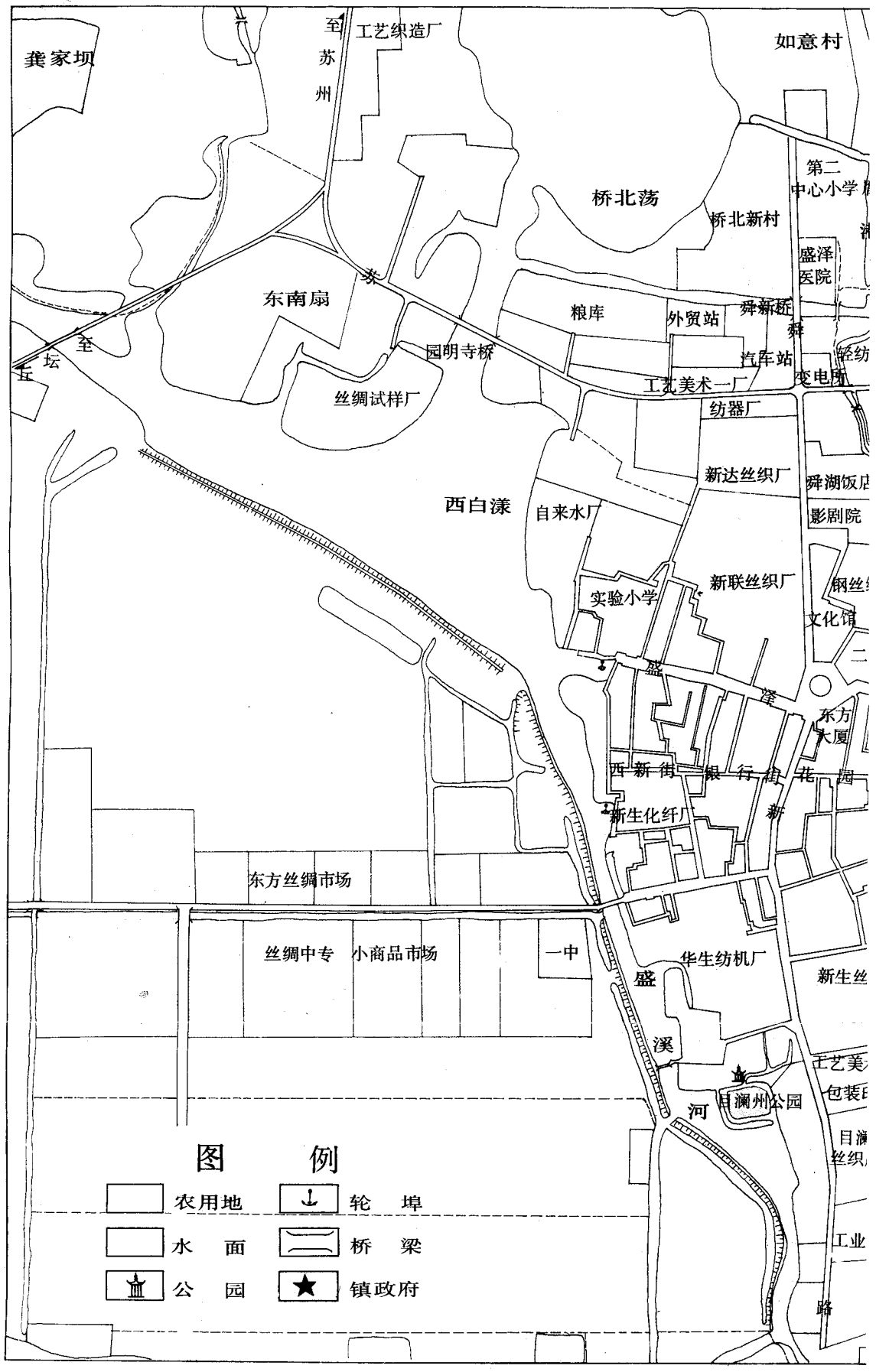
充字



- 圖例
- 廟宇
 - 會館公所
 - 學校
 - △ 防營警察
 - △ 廠
 - △ 輪埠
 - 橋

盛泽镇平面图







东方广场



党委、政府机关



舜新路街景



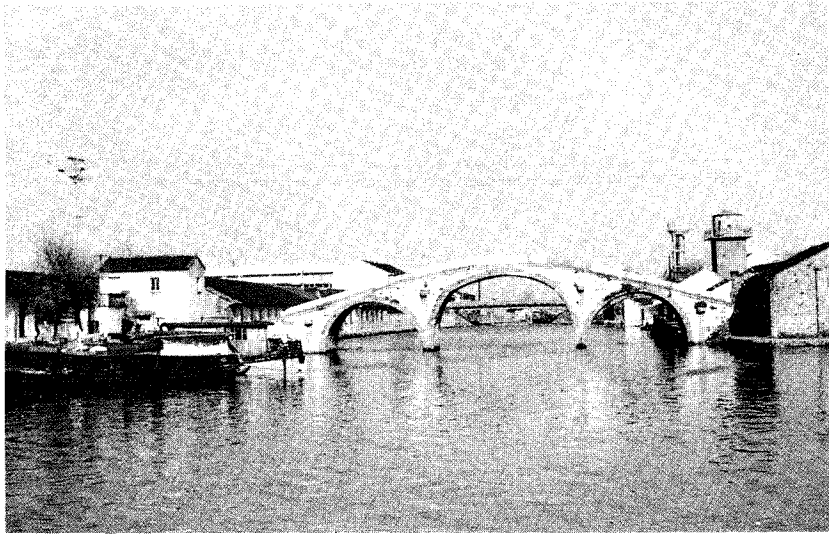
蚕
花
殿



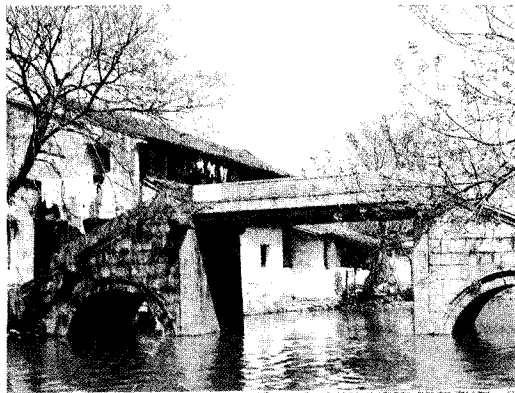
济
东
会
馆



徽
宁
会
馆



昇明桥

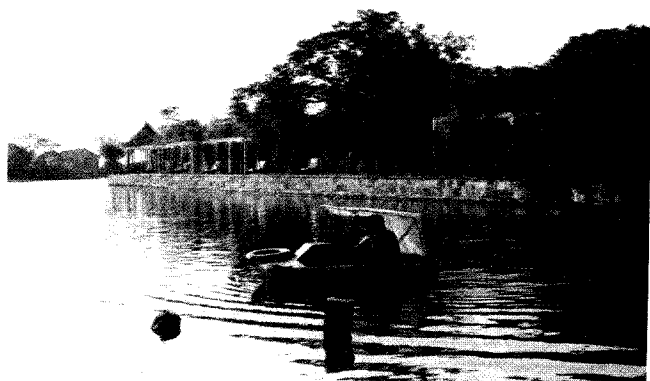


中和桥



泰安桥

白
龙
桥



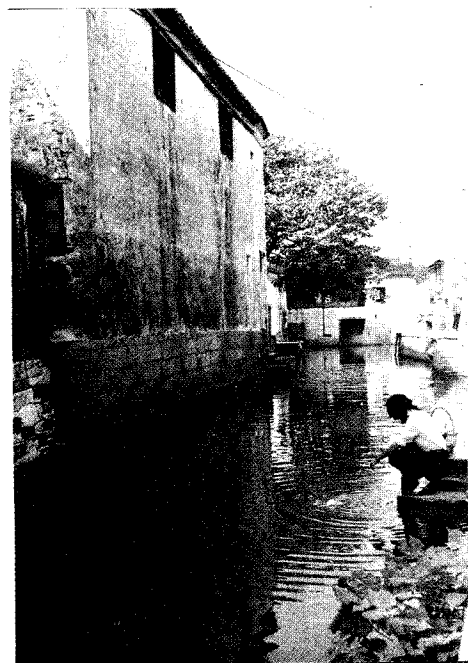
目
澜
洲
长
堤

目
澜
洲
紫
藤

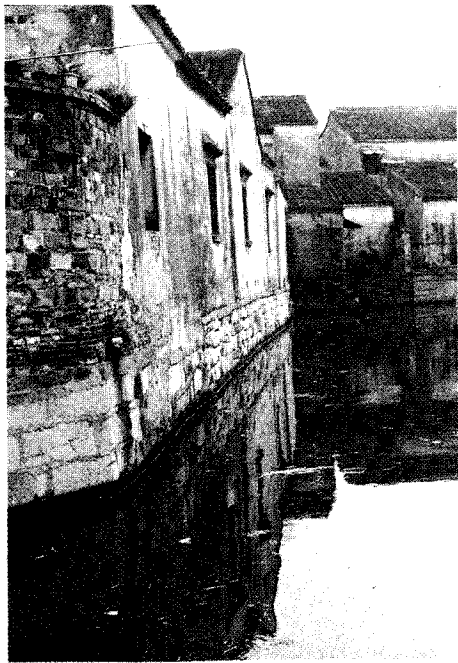




红坊汇



盛泽水巷



潘家汇



盛泽中学

第二实验小学



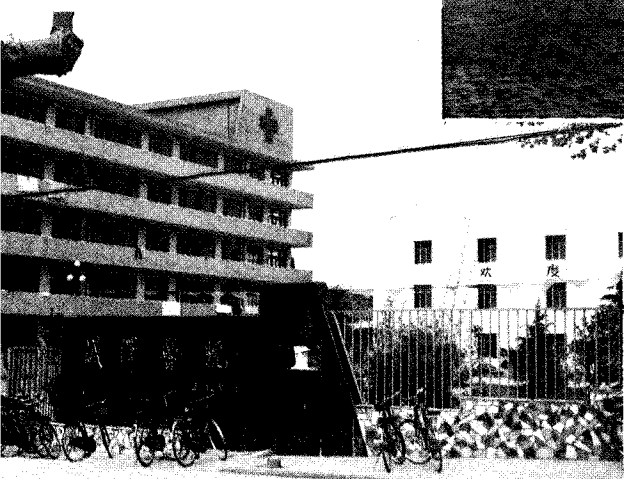
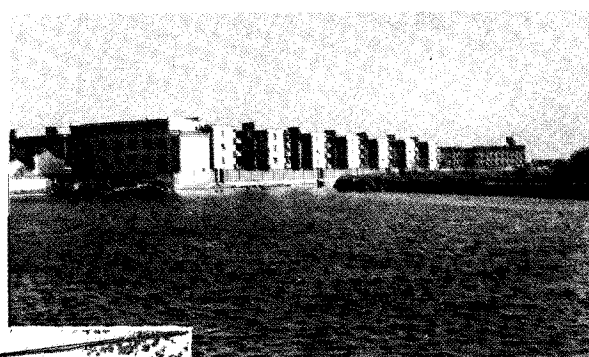
丝绸中专





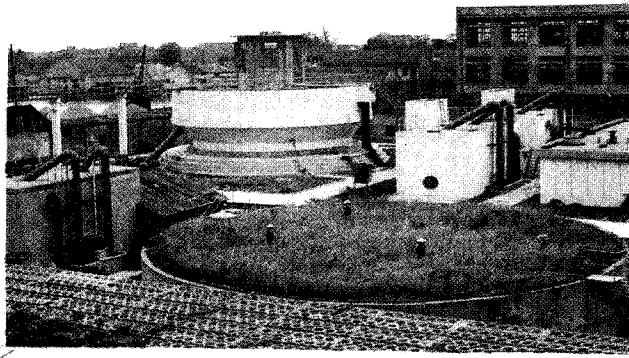
盛泽影剧院

职工住宅新村一角

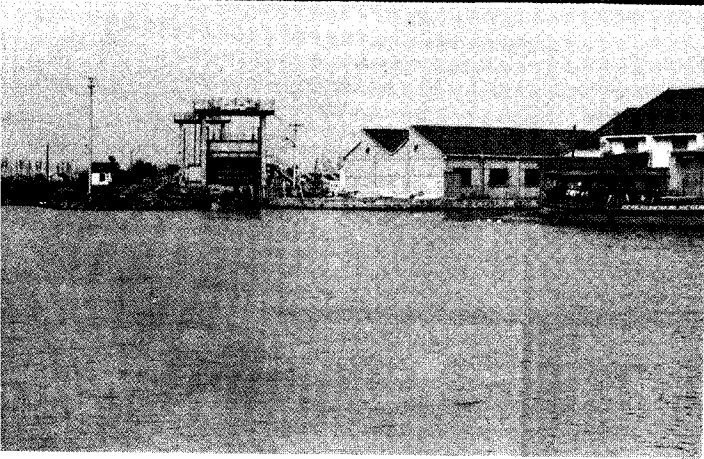
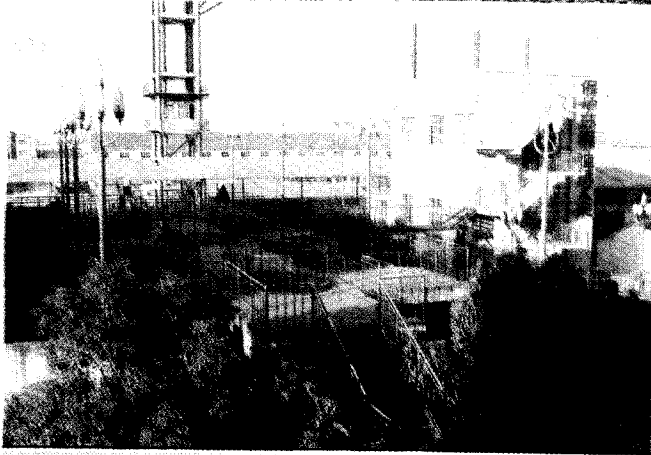


盛泽医院

自
来
水
厂



污
水
处
理
工
程



防
洪
闸



东方丝绸市场



外贸办事处



东
方
商
场



供
销
社
生
活
大
楼



送
货
下
乡