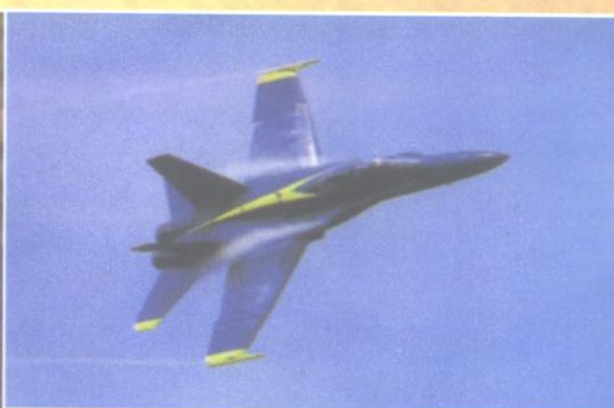
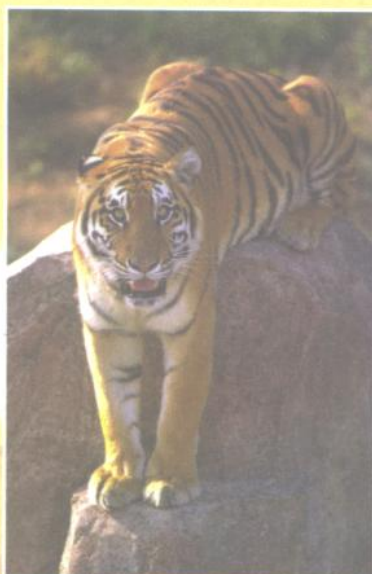


图像处理大师

Paint Shop Pro 5.0 从入门到精通

四川中外科技文化交流中心 编著



清华大学出版社

<http://www.tup.tsinghua.edu.cn>

73.812
171

图像处理大师

Paint Shop Pro 5.0 从入门到精通

四川中外科技文化交流中心 编著

出版社

(京)新登字 158 号

内容简介

35110/02

本书深入浅出、全面地讲述了 Paint Shop Pro 5.0 最新版本的图像处理软件功能、操作方法、使用技巧。

全书分为概述、Paint Shop Pro 5.0、Animation Shop 1.0、附录 5 个部分,共 23 章。本书用大量的操作步骤、界面图、制作范例详细地讲述了 Paint Shop Pro 5.0 在图像编辑、浏览、管理、捕获、选择、转换、色彩处理、特效变化,还讲述了它新增的图层、掩膜、图像处理高级方法,详细介绍了 Animation Shop 1.0 的使用方法与技巧。

本书适合图像处理的初级与专业级用户,也适合培训班作为教材和自学。

版权所有,翻印必究。

本书封面贴有清华大学出版社激光防伪标签,无标签者不得销售。

图书在版编目(CIP)数据

图像处理大师 Paint Shop Pro 5.0 从入门到精通/四川中外科技文化交流中心编著.

- 北京:清华大学出版社,1999

ISBN 7-302-03700-0

I. 图… II. 四… III. 图像处理-应用软件 IV. TP391.4

中国版本图书馆 CIP 数据核字(1999)第 41756 号

出版者:清华大学出版社(北京清华大学校内,邮编 100084)

责任编辑:宋 韬

印刷者:清华大学印刷厂

发行者:新华书店总店北京科技发行所

开 本:787×1092 1/16 印张:17.5 字数:380 千字

版 次:1999 年 10 月第 1 版 1999 年 10 月第 1 次印刷

书 号:ISBN 7-302-03700-0/TP·2062

印 数:0001~5000

定 价:29.00 元

前 言

许多专业图像用户一直喜欢使用 Adobe 公司提供的 Photoshop 5.0 图像处理软件,但该软件运行在 Windows 环境下具有速度慢、操作复杂、价格昂贵等弱点,使许多用户对此望而生畏。

最近, JASC 公司以全新面貌推出了 Paint Shop Pro 5.0 图像处理大师,该软件运行在 Windows 95/98 环境之下,具有标准的 Windows 界面,并融入了 Microsoft 公司 Office 97 的工具按钮列和浮动式属性控制面板,使用户可以定义自己喜欢的工作区。

Paint Shop Pro 5.0 操作方便、速度快,它对传统的图像浏览、捕获、粘贴、转换、色彩、特效变化制作得更为出色。而且 Paint Shop Pro 5.0 新增可使用 64 个图层、掩膜编辑功能,可以方便地调整透明度、建立掩膜、利用群组链接来进行图层混合,使它能与任何专业图像软件相媲美。它附有 Animation Shop 1.0 动画软件工具,可以方便地将静态图片串接成动画,并以多种方式展现出来。这些功能说明它已经迈入专业图像处理领域。由于该软件具有以上各项优良的性能和低廉的价格,我们认为它应该是国内用户最适当的选择。

Paint Shop Pro 5.0 的全新推出,已经受到全世界广大用户的关注,国内的计算机杂志与报纸纷纷介绍它。但是,国内至今还没有一本介绍 Paint Shop Pro 5.0 的书。为了帮助用户迅速掌握 Paint Shop Pro 5.0 的操作与使用技巧,我们对 Paint Shop Pro 5.0 软件进行了仔细的研究与试验,完成了这本 Paint Shop Pro 5.0 从入门到精通的书。

本书图文并茂、通俗易懂,在编写过程中,采用了大量的图像文档范例界面图介详细地讲述了 Paint Shop Pro 5.0 制作图像文档的各种方法与技巧,使初学者和专业用户能用最短的时间掌握图像制作的快速入门和灵活地应用 Paint Shop Pro 5.0 的各项功能。本书既适合于广大用户自学,也适合于各类培训班作为教材。

在本书的编写过程中始终得到白晓毅、王松老师等多方面的帮助与指导,在此向他们深表谢意。

参加本书工作的还有代术成、朱绍虎、朱祥蓉、朱祥珍和邓义生等。

编者

1999 年 8 月

目 录

第一部分 概述

第 1 章 绪言	(1)
1.1 数字化图像处理领域争奇斗艳新品迭出	(1)
1.2 图像软件王国的新秀 Paint Shop Pro 5.0	(1)
1.3 Paint Shop Pro 5.0 的图像处理功能简介	(4)
1.4 比较 Paint Shop Pro 5.0 与 PhotoShop 5.0	(5)
第 2 章 Paint Shop Pro 5.0 软件的环境与安装	(9)
2.1 Paint Shop Pro 5.0 的系统需求	(9)
2.2 Paint Shop Pro 5.0 的安装	(9)
2.3 Paint Shop Pro 5.0 的汉化问题	(12)
第 3 章 Paint Shop Pro 5.0 的准备工作	(13)
3.1 帮助信息	(13)
3.2 Paint Shop Pro 5.0 的操作界面	(16)

第二部分 Paint Shop Pro 5.0 基本功能

第 4 章 Paint Shop Pro 5.0 的环境设置	(21)
4.1 常规参数	(21)
4.2 CMYK 转换参数	(32)
4.3 三种图像文件格式参数设置	(35)
4.4 设置文件连接	(37)
4.5 常规工具栏设置	(37)
4.6 颜色管理	(38)
4.7 显示器 Gamma 参数设置	(39)
第 5 章 图像文档的操作	(40)
5.1 创建图像的几种方法	(40)
5.2 打开图像的几种方法	(45)
5.3 图像文件的其他操作	(47)
5.4 图像浏览器	(53)

第 6 章 图像窗口的使用	(58)
6.1 编辑窗口的选取	(58)
6.2 编辑窗口的基本操作	(58)
6.3 在编辑窗口中卷动图像	(60)
6.4 图像窗口的重排和其他 Windows 的操作	(60)
6.5 图像窗口的缩放	(61)
6.6 编辑窗口中加入网格和标尺	(61)
第 7 章 图像绘制工具的操作与技巧	(63)
7.1 画笔工具	(64)
7.2 复制笔工具	(66)
7.3 色彩替换工具	(68)
7.4 修描笔工具	(70)
7.5 橡皮擦	(71)
7.6 喷笔	(71)
7.7 填充工具	(72)
7.8 文本工具	(76)
7.9 画线工具	(77)
7.10 画外形工具	(80)
7.11 变形工具	(81)
7.12 图像管道工具	(82)
第 8 章 图像选择操作与技巧	(88)
8.1 产生图像选择区	(89)
8.2 取消图像选择区	(92)
8.3 反转图像选择区	(92)
8.4 图像选择区边缘处理 Matting	(93)
8.5 图像选择区的更改	(94)
8.6 图像选择区的存盘与装入	(97)
8.7 图像选择区的两种方式	(99)
8.8 图像选择区的移动	(100)
8.9 图像选择区的转换	(101)
第 9 章 图像的基本编辑方法	(102)
9.1 撤消/重做命令	(102)
9.2 清除命令	(103)
9.3 复制、剪切与粘贴	(103)
9.4 剪裁图像	(107)
9.5 增加图像边框	(108)

9.6	改变画图区大小	(109)
9.7	调整图像的大小	(110)
9.8	图像的翻转与镜像变换	(111)
9.9	图像的转动	(112)
第 10 章	Paint Shop Pro 5.0 初级综合应用范例	(113)
10.1	照片景像合成	(113)
10.2	邮票的制作	(116)
第三部分 Paint Shop Pro 5.0 的高级功能		
第 11 章	用图层进行工作	(121)
11.1	图层属性对话框的设置	(122)
11.2	图层的基本操作方式	(123)
11.3	图层的选项	(129)
第 12 章	颜色的使用	(135)
12.1	激活前景色与背景色	(135)
12.2	调色板的使用	(135)
12.3	图像分类	(138)
12.4	降低图像色彩	(140)
12.5	转换成高色彩图像	(145)
第 13 章	图像色彩处理	(146)
13.1	色彩调整命令	(146)
13.2	色彩统一	(152)
13.3	变换成灰度图像	(152)
13.4	色彩反相	(153)
13.5	曝光过久效果	(153)
13.6	广告画色彩效果	(154)
13.7	色彩的明暗分析图	(155)
第 14 章	用掩膜进行工作	(158)
14.1	产生一个掩膜	(158)
14.2	浏览掩膜	(161)
14.3	编辑掩膜	(161)
14.4	对掩膜求反	(162)
14.5	删除掩膜	(163)
14.6	掩膜的存盘与再装入	(163)

14.7	用掩膜制作艺术照	(164)
14.8	用掩膜创意艺术照片	(165)
第 15 章	图像处理的几种高级方法	(167)
15.1	图像算法的合成	(168)
15.2	色彩通道分离	(169)
15.3	特效影响	(171)
15.4	变形	(174)
15.5	滤波	(178)
15.6	自定义滤波	(186)
第 16 章	综合应用范例	(189)
16.1	图像创意合成	(189)
16.2	制作大自然图片	(193)
16.3	电视片头的制作	(196)
16.4	图书封面创作实例	(199)

第四部分 Animation Shop 1.0 动画制作

第 17 章	Animation Shop1.0 简介与参数设置	(205)
17.1	Animation Shop1.0 简介	(205)
17.2	Animation Shop1.0 环境设置	(207)
第 18 章	图像与动画文件的操作与管理	(211)
18.1	打开图像与动画文件	(211)
18.2	动画文件的操作与管理	(212)
第 19 章	动画的操作与使用	(219)
19.1	用动画向导来创建动画	(219)
19.2	动画的操作与技巧	(223)
第 20 章	帧图像编辑	(234)
20.1	选色工具	(235)
20.2	画笔	(236)
20.3	橡皮擦	(237)
20.4	填色工具	(238)
20.5	文本工具	(239)

第 21 章 动画生成和应用范例	(241)
21.1 图像动画生成	(241)
21.2 文本动画帧生成	(250)

第五部分 附 录

第 22 章 Paint Shop Pro 5.0 的快捷键、菜单表与工具按钮	(259)
22.1 快捷键	(259)
22.2 工具按钮和快捷键	(261)
22.3 菜单表	(262)
第 23 章 Animation Shop1.0 菜单和工具按钮	(266)
23.1 工具按钮	(266)
23.2 菜单	(267)

第一部分

概 述

内容提要：介绍 Paint Shop Pro 5.0 的功能与图像处理特色，系统需求与安装，环境与操作界面。

对 Paint Shop Pro 5.0 与 PhotoShop 5.0 进行了详细的比较。

第 1 章 绪 言

1.1 数字化图像处理领域争奇斗艳新品迭出

数字化图形与图像处理一直是计算机软硬件发展最快的领域,随着 21 世纪即将来临,图像处理领域的竞争也越来越激烈。

出现在人们面前的电视视频、电脑屏幕,满街广告是那样绚丽多彩,“泰坦尼克号”、“玩具总动员”等电影都是集图像处理、多媒体、动画制作、数字摄影和显示艺术为一身的艺术精品。

人们再也不会对那些神奇的、超想象的、以假乱真的画面感到惊奇,有的只是赞叹当今计算机图像处理突飞猛进的发展,你只要能想象,强劲的图像处理软件就能帮助你制作出画面并搬上屏幕。

各种大幅面扫描仪、大屏幕显示器、数字电视、数码相机和彩色激光打印机新品迭起。最出色的是扫描型数字相机 PhotoPhase 像素水平达到 6000×8400 ,可以摄制巨幅广告,LightJet 5000 最大输出画面长度为 244cm,其输出大幅画面的高色彩饱和度、丰富的层次、锐利的细节,令人叹为观止。

图像处理软件更为热门,著名图像软件有 Photoshop 5.0、Coreldraw 8.0、PhotoImpact 4.0、Painter 5.0、Illustrator 8.0 和 Freehand 8.0,它们的版本不断更新,功能越来越强,越来越出色。当然最出色和最常用要数 Photoshop,它制作的图像艺术佳品具有真实、富有光感、魔术般地将图案和色彩的奇妙混合。

当前专业图像需求越来越高,制作专业图像已经不再是专业美工的专利,现在个人电脑日益成为人们办公和日常生活必备工具,让一般用户轻松制作具有专业水平的图像软件新品不断涌现,Adobe PhotoDeluxe 3.0,微软 PhotoDraw 2000 就是这些新品的代表作,它们具有操作简便,设计轻松的特点,但是经评测它们的功能还稍显得简单。

1.2 图像软件王国的新秀 Paint Shop Pro 5.0

当今图像软件最耀眼的新星要数共享软件 Paint Shop Pro 5.0 风光八面,傲视群雄,它没有其他专业图像软件铺天盖地的工具窗口,也没有 Photoshop 复杂的命令,它操作简洁、功能超强且速度奇快,适于专业人员制作图像,同时也适于非专业人员制作具有专业水准的图像,难怪它一露面就要同 Photoshop 进行较量。

以前国内对 Paint Shop Pro 可能比较陌生,但是 Paint Shop Pro 5.0 推出后,国内媒体《多媒体世界》、《软件报》、《电脑》、《电脑商情报》、《学 PC》和《新潮电子》等报刊竞相报导。

笔者使用后,确实为它出色的图形处理功能所叹服。它具有功能强大的图像浏览器 Browsers,将图像文件进行可视化管理,支持几乎所有的位图图像和大部分的矢量图像;丰富的绘图工具能绘制出各种画面和纹理效果;多种多样的选择工具,支持 64 个图层,掩膜功能使它完全涉及专业图像领域;出色的特殊效果,变形效果和滤镜能使用户尽情地发挥自己的想象,创意出富有幻想的图像;它独特的多种多样的屏幕拷贝功能、动画向导等,每一项都是精品。

1.3 Paint Shop Pro 5.0 的图像处理功能简介

Paint Shop Pro 5.0 操作方便、速度奇快,5.0 版好评如潮是因为它增加了许多新特性。其中最大的变化是首次引进了图层的概念。它具有 64 个图层编辑的能力,可以方便地调整透明度、建立遮罩、利用群组链接来进行可独立编辑的图层混合,这些功能标志 Paint Shop Pro 5.0 真正地迈向专业级图像处理领域。

另外它还增加了多达 99 次恢复/重做功能,让你随心所欲地取消不满意的编辑,重新生成满意的图像。

它的管道特色是其他专业图像软件所没有的。Paint Shop Pro 5.0 中 Paint tube 图像管道功能,可以随心所欲地使用现成的图像,使得图像的制作变得轻松而有趣,你只要使用鼠标就能迅速地画出一大堆鹅卵石、金币、带花豆荚,还可画出五彩缤纷的热带鱼,色彩斑斓的蝴蝶,万紫千红的菊花,各种样式的汽车、飞机等,确实令人赞叹。

它支持 CMYK 颜色分离和输出,这样会更方便地打印彩色图像,它的绘图栏的工具更加丰富,变形工具能够更方便地对图像的任意区域进行拉伸、剪扭或旋转。

Crop 切割工具可方便剪裁图像,附加的 Retouch 涂抹工具可修描照片,网格和标尺能使绘制更精确。

它设置的 Antialias 可以平滑绘制线的锯齿形,Bezier(贝塞尔)曲线,也可以拟合任意复杂曲线形状。

你可以定制文件联结,方便系统与窗口下的其他应用程序进行嵌入和连接。

新增的文件格式,包括 Paint Shop Pro(PSP)、24 位的 Amiga(IFF)、PhotoShop(PSD)、Kodak FlashPix(FPX)、KDC、SCT、PCD 和增强的元文件(EMF)、Adobe Photoshop 兼容文件格式和输入/输出插件。再加上可自动检测的图像浏览器,使系统处理和管理图像文件更强大。

直接支持扫描仪和 Kodak 数字相机功能,支持 Windows 98 和 Windows NT 5.0 ICM 2.0 颜色管理。

Paint Shop Pro 5.0 附加 Animation Shop 1.0 动画软件工具,可方便地将静态图片串接成动画,并以多种方式展现出来,特别适宜制作 Web 页面上 *.gif 格式的动画。

Animation Shop 1.0 具有最优化的向导功能,适宜初学者快速入门,迅速制作出富有特色图像或文本动画。它具有丰富的绘图工具,可以方便地对动画帧进行编辑与更改。生成强大的、可定制各种的动画。可方便地进行动画间多帧的剪切与粘贴功能。

恢复/重做功能,帮你取消不满意的动画编辑,重新生成满意的动画。

它对传统的图像浏览、捕获、转换、粘贴、转换、色彩和特效变化制作得更为出色。

Paint Shop Pro 5.0 已经成为当前最完善的图像编辑软件,在该版本中提供了更多更强劲的功能,它能用于办公室,家庭和网上图像、动画编辑工作。适于专业和非专业人员制作专业图像。

1.4 比较 Paint Shop Pro 5.0 与 PhotoShop 5.0

1.4.1 系统需求

Paint Shop Pro 5.0 与 PhotoShop 5.0 都能够运行在 Windows 95/98 和 Windows NT 环境下,都是 32 位图像处理软件,PhotoShop 5.0 是著名的专业图像软件。

PhotoShop 5.0 要求至少 25MB 硬盘空间,至少 16M 内存,Intel 486 或 Pentium 以上 CPU 处理器,实际上要有 60 MB 硬盘空间,32M 内存,Pentium II 会运行得较好。

Paint Shop Pro 5.0 要求至少 12MB 硬盘空间,至少 16M 内存,Intel 486 或 Pentium 以上 CPU 处理器,实际上要有 32 MB 硬盘空间,32M 内存,Pentium II 运行得很好。

Paint Shop Pro 5.0 比 PhotoShop 5.0 要求低,在低配置环境下 Paint Shop Pro 5.0 启动、运行和退出的速度都比 PhotoShop 5.0 要快得多。

1.4.2 操作界面

图 1-1 是 Photoshop 5.0 的操作界面,它包括图像窗口、绘图工具、工具栏、状态条等。

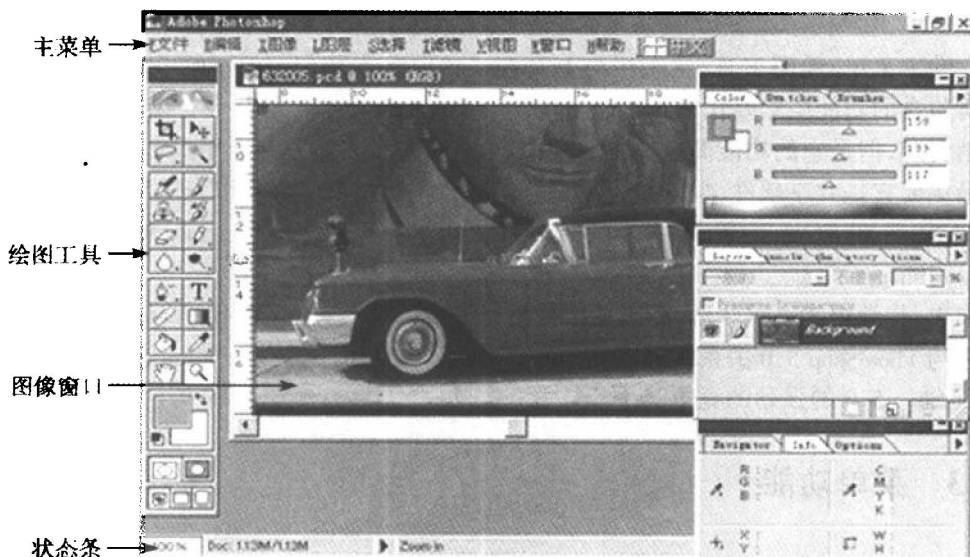


图 1-1 Photoshop 5.0 的操作界面

子菜单命令丰富,特别是它最有特色的滤镜功能具有上百个命令,右边的每个工具栏都具有多个菜单页,可以精心设置需要的功能。左边的绘图工具条中每个绘图按钮包含有二

三项功能。总的来说,Photoshop 5.0 确实是功能强大,而且是比较复杂的软件,具有几百个命令和上百种设置方法,但是用户在使用过程中要从这些复杂的操作中选用自己需要的命令,操作掌握较难,使用起来相对复杂。

图 1-2 显示了 Paint Shop Pro 5.0 的操作界面。它的界面由图像窗口、主菜单、绘图工具、调色板、工具栏、状态条等组成。除了子菜单外,它的这些界面可以通过设置显示相应的项,所以它的界面显得很简洁。

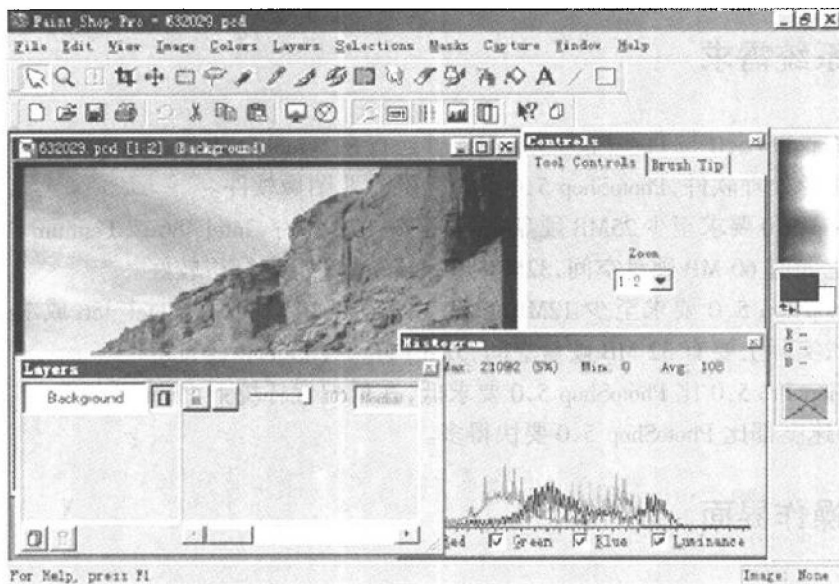


图 1-2 Paint Shop Pro 5.0 的操作界面

它的主菜单、绘图工具、状态栏与 PhotoShop 5.0 基本相似,相比较,它的子菜单与按钮工具所包含的功能虽然要比 PhotoShop 5.0 少,但是大部分主要的命令它都有。相比较它的功能稍弱些,但是它的功能简捷、实用,且操作方便,初学者和非专业用户可以很快上手。

最主要它是共享软件,也就是说它具有共享软件的特征。你可以先试后买,你可以与下面网址联系或免费下载, Internet techsupport @ digitalworkshop. co. uk, Web: <http://www.digitalworkshop.co.uk>。

如果,你觉得满意再注册,而且价格便宜,随时可以升级。这就比 PhotoShop 5.0 有优势了。它与 PhotoShop 5.0 关系就像 Microsoft Windows 与 Linux 的关系。Paint Shop Pro 5.0 确实是 PhotoShop 5.0 的强劲的竞争对手。

1.4.3 菜单功能

Paint Shop Pro 5.0 和 Photo Shop 5.0 的主菜单类似,不过 Paint Shop Pro 5.0 多了图像捕获的功能,可以随心所欲地从屏幕中用各种方式捕获图像。它们的文件菜单功能都具有图像文件常用操作,都可以导入或导出图像,都支持兼职 TWAIN32 位扫描仪,相比较 Paint Shop Pro 5.0 所能兼容的图像文件更多,它还支持数码相机,其中图像浏览功能和 Animation

Shop1.0 动画又是它独有的,因此可以进行图像管理与动画制作。

Paint Shop Pro 5.0 编辑菜单功能应该更强,它的恢复/重做功能次数高达 99 次和具有历史恢复功能,这些是 PhotoShop 5.0 难于达到的。粘贴功能又是 Paint Shop Pro 独有的,它有 5 种粘贴方式,其中粘进新选择、粘为透明层、粘为图层又是它独有的,这些功能与图像捕获配合使用,可以获得特殊的效果。

PhotoShop 5.0 的图像菜单相当于 Paint Shop Pro 5.0 的色彩和图像两个菜单,它们都具有 RGB、CMYK 和 LAB 三种方式的通道分离和合成,PhotoShop 5.0 支持高达 65535 灰度图像,而 Paint Shop Pro 5.0 只支持 256 灰度。两者都支持彩色真彩图像,增加边缘、支持调整图像的大小、改变画布大小,支持图像镜像和翻转变换,特殊角和任意角旋转。

二者选择功能菜单也类似,可以全选,取消选择区,反转选择区;选择工具都可以选择圆、方框、长方框、椭圆,都具有自由选择工具,魔术棍选择同色区域;都可以用鼠标与键盘组合操作完成选择区的叠加或删除;都可以对选择区扩展、收缩、羽毛边缘,具有两种扩充选择方式;都可以对选择进行存盘或装入选择。Paint Shop Pro 5.0 具有特有的浮动选择区,而 PhotoShop 5.0 具有多边自由套索工具,磁性套索工具,显得更方便些。

Paint Shop Pro 5.0 可以有 64 个图层菜单,它们都有图层面板,都可以增、删、分组、排序、设置层透明度,对边缘都具有去杂,褪光,建立遮罩等操作;可以并入图像,这方面的 PhotoShop 5.0 功能稍多些,但是 Paint Shop Pro 5.0 在操作方面更轻捷。

滤镜功能是 PhotoShop 5.0 最出色的功能,它具有 14 组滤镜功能,每组都有丰富的多达十多项的单项功能,使它能制作各种特殊效果的图像,它可对图像用算法进行多幅图像的合成,具有多种特效影响,如阴影、雕刻、发光、局部角的功能。它的图形转换具有放缩、旋转、剪切、挤压等功能。Paint Shop Pro 5.0 同样具有算法合成,具有变形,特效和滤波功能。它的变形功能应该说更方便,功能更强,它的特有的浮动选择与变形工具组合,可以用鼠标随心所欲地对浮动选择区中的图形进行缩放、旋转、剪切等变形。它的菜单能对图形进行圆、柱形、五边形、挤压、透视等变形。它的特效影响有按钮、雕凿、阴影和剪切,可以说另有特色。

Paint Shop Pro 5.0 滤镜功能确实要比 Photoshop 5.0 少,但它具有柔和或模糊、边缘增强、清晰、杂点和其他滤波等 5 组主要滤波功能。还具有自定义滤波,你可以扩展滤波功能。

视窗或窗口操作的功能两者相似,都可以按各种比例值进行屏幕显示,全屏显示,网格、标尺等,窗口菜单具有层叠、排列、关闭所有图像等常用功能。PhotoShop 5.0 的视窗功能更多些,对窗口的操作增加了一些工具面板的显示操作。

1.4.4 绘图工具和工具面板

在绘图工具方面 PhotoShop 5.0 稍好些。两种软件都具有画笔、喷笔、填充工具、橡皮图章和橡皮擦、文本工具、填充工具、涂抹工具,颜色选取工具。PhotoShop 5.0 具有多边自由套索工具、磁性套索工具、路径、柔化、锐化工具,而 Paint Shop Pro 5.0 具有画方框与椭圆工具,画线工具,可以画贝塞尔曲线,以及管道工具是最富特色的。PhotoShop 5.0 文本工具稍多,但是 Paint Shop Pro 5.0 支持的中文文本能力更强,你几乎不用考虑中西文文本的输入区别。

PhotoShop 5.0 有 12 种工具面板方式,而 Paint Shop Pro 5.0 只有 3 种工具面板,所以

PhotoShop 5.0 要丰富得多,操作相对复杂些。

1.4.5 辅助功能

Paint Shop Pro 5.0 有 3 个辅助功能,即图像捕获的功能、Browser 图像浏览功能和 Animation Shop 1.0 动画功能,这 3 个辅助功能直接嵌入在系统中或直接用菜单启动。它的图像捕获功能已经达到尽善尽美的地步,可以在屏幕上以对象、区域、窗口、全屏等方式捕获图像,可以连续捕获动态或静态图像,还可包含屏幕上光标,可以用键盘、鼠标、定时激活图像捕获功能。

它的 Browse 的图像浏览与管理功能更是图像软件中的精品。Windows 95 下的著名的 32 位图像浏览软件 ACDsee 95、VuePrint 都有出色的图像浏览功能,可是它们与 Paint Shop Pro 5.0 下的 Browse 相比却要逊色不少。它可以按目录方式,图像用拇指大小进行浏览与再编辑,可以方便地对诸如个人画册、相片簿、图文集等进行管理。

Paint Shop Pro 5.0 附加 Animation Shop 1.0 动画软件工具可以方便地将静态图片串接成流畅的动画,并以多种方式展现出来,特别适宜制作 Web 页面上 * .gif 格式动画。

而 PhotoShop 5.0 没有什么辅助功能,它可以外挂模块,支持第三方厂商的软件,中文版如睛窗大侠,Phototools 3.0 等。

总之,Paint Shop Pro 5.0 确实是相当出色的图像处理软件,它具有操作简便,辅助工具方便实用,功能上不比 PhotoShop 5.0 逊色。它小巧轻灵,速度奇快,运行环境要求较低,特别适宜初学者和非专业人员制作专业化的图像。如果 Paint Shop Pro 5.0 能够支持的色彩深度和图像转换的精度再进一步提高,它的应用前景将会更好。

只是它出道较晚,资料较少,至今为止,尚未看到介绍 Paint Shop Pro 5.0 中文的书,没有人来汉化它的软件,笔者就是在这种情况下,克服种种困难,写成了这本从入门到精通的书,使 Paint Shop Pro 5.0 的耀眼的光芒尽快射遍古老文明的中华大地,使大家都能制作出专业的图像精品。