

新會縣志

志方志方志方志方志方志方

志方志

方志方

方志方志方志方志方志方志

志方志方志方志方志方



方志方志方志方志方志方志

广东省地方志丛书

# 新會縣志

新會縣地方志編纂委員會

廣東人民出版社

粤新登字 01 号

特约编辑：侯月祥 吕克坚

责任编辑：钟永宁

封面设计：张力平

新 会 县 志

新会县地方志编纂委员会编

※

广东人民出版社出版发行

广东新会市印刷总厂印刷

厂址：新会市会城镇河南路 11 号

787×1092 毫米 16 开本 14 彩页 78.75 印张 1,820,000 字

1995 年 10 月第一版 1995 年 10 月第一次印刷

印数 1—3,000 册

ISBN 7-218-02035-6/K·432

定价 150 元

如发现印装质量问题，影响阅读，请与承印厂联系调换。

新會縣志

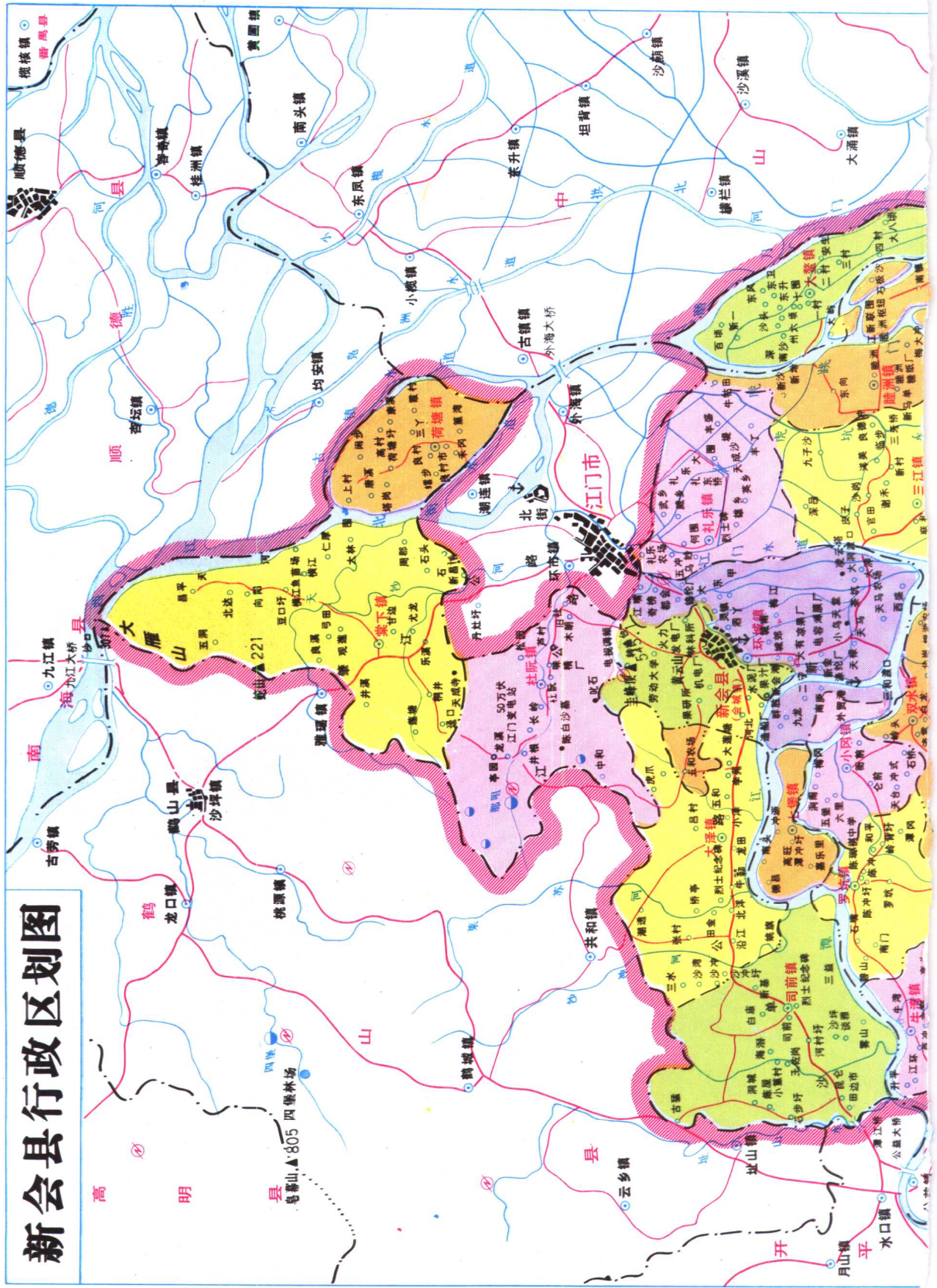
吳冷西



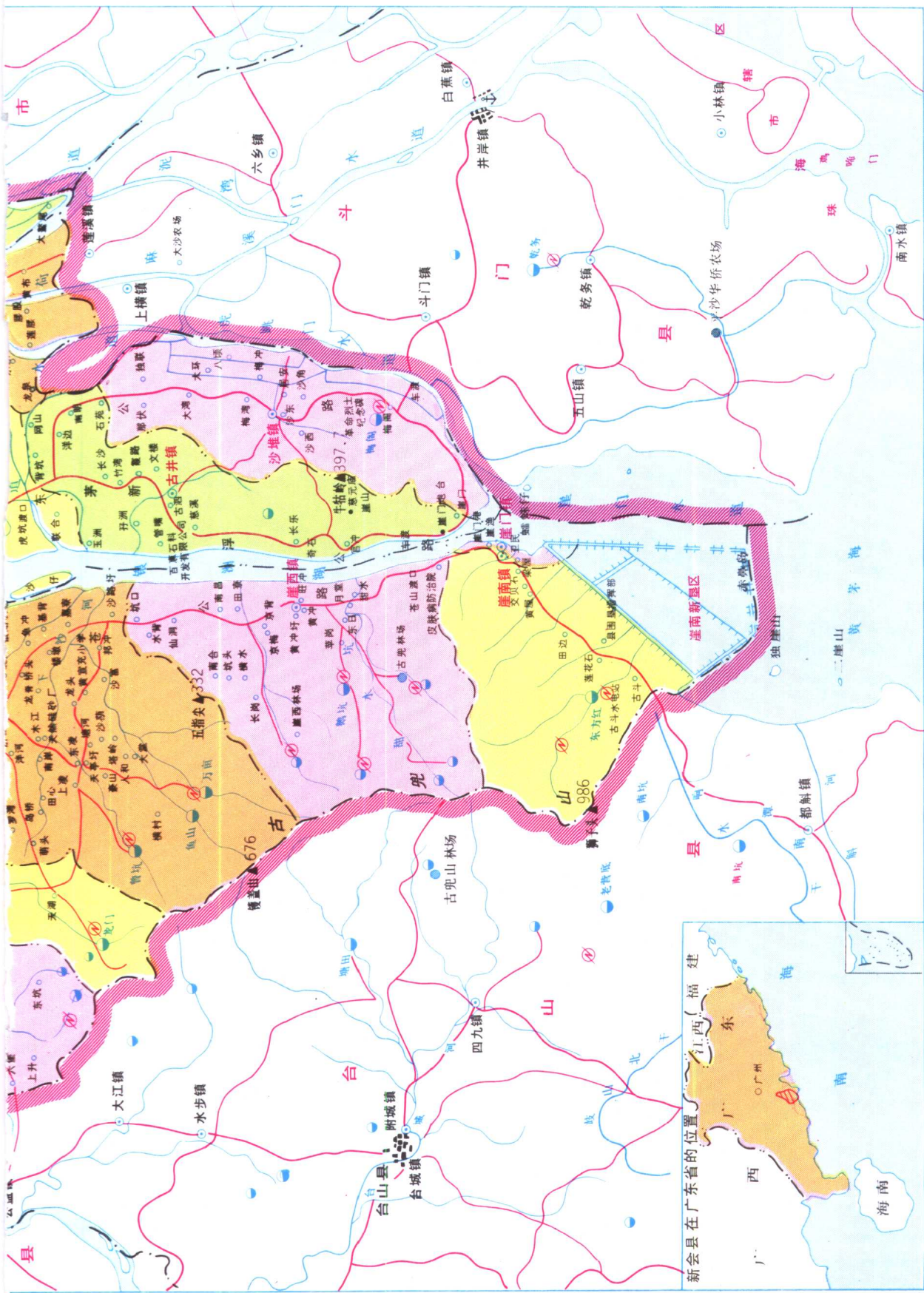
一九九四年二月



# 新会县行政区划图



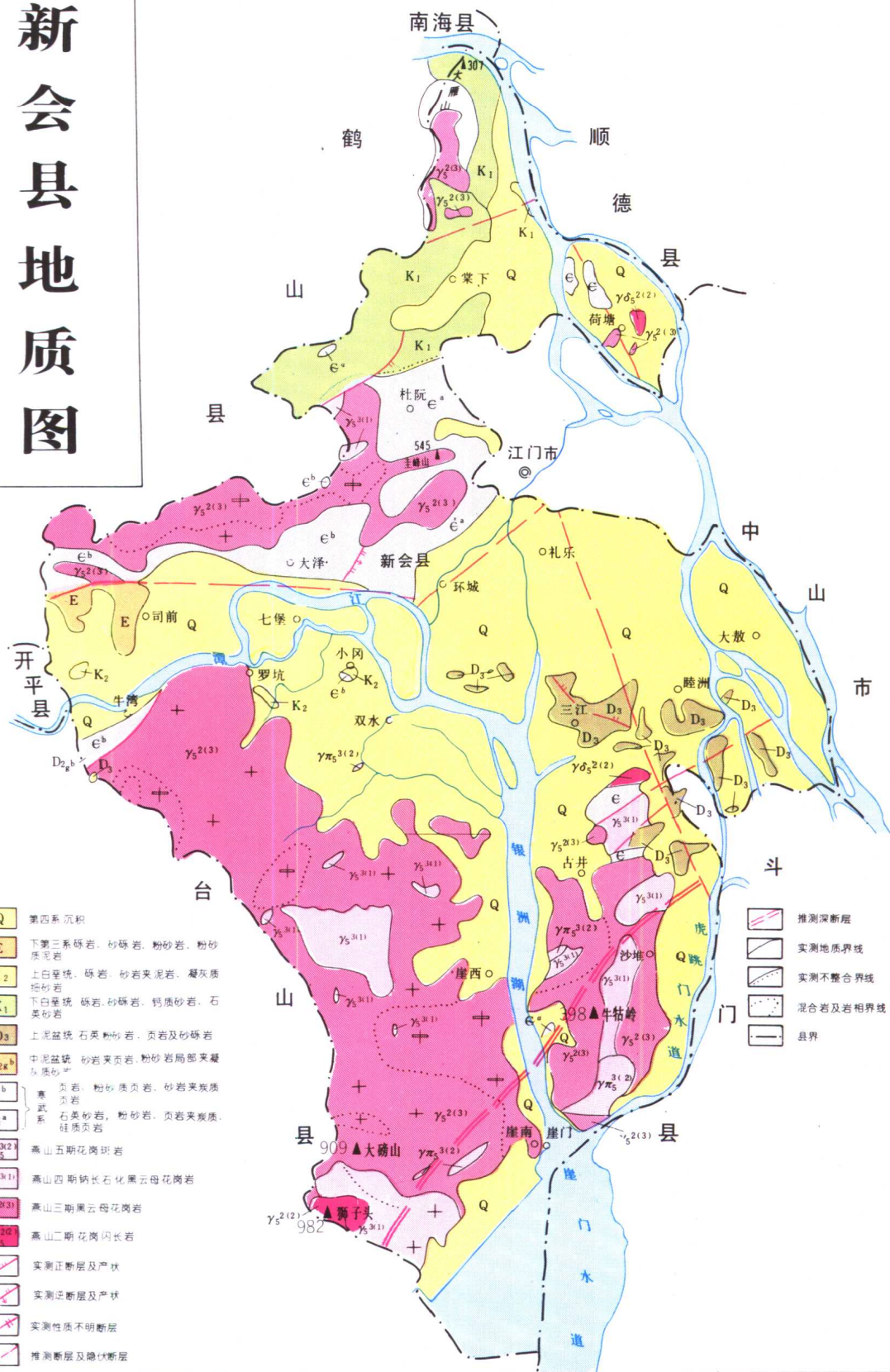




注：本图界线不作为边界争议依据



# 新会县地质图



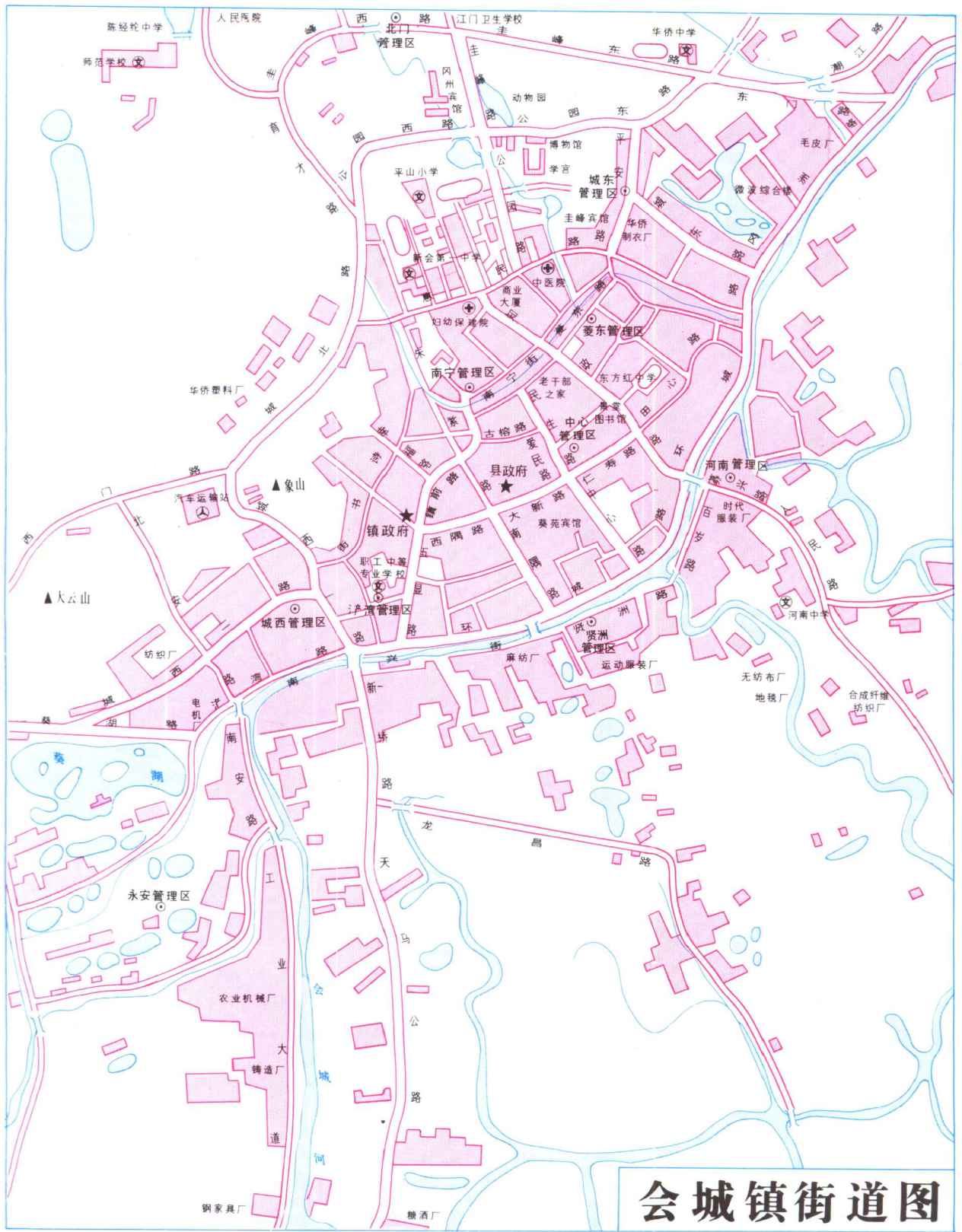
- |                                |                         |
|--------------------------------|-------------------------|
| Q                              | 第四系沉积                   |
| E                              | 下第三系砾岩、砂砾岩、粉砂岩、粉砂质泥岩    |
| K <sub>2</sub>                 | 上白垩统 砾岩、砂岩夹泥岩、凝灰质细砂岩    |
| K <sub>1</sub>                 | 下白垩统 砾岩、砂砾岩、钙质砂岩、石英砂岩   |
| D <sub>3</sub>                 | 上泥盆统 石英砂岩、页岩及砂砾岩        |
| D <sub>2a</sub> <sup>b</sup>   | 中泥盆统 砂岩夹页岩、粉砂岩局部夹凝灰质砂岩  |
| e <sup>b</sup>                 | 震旦系<br>页岩、粉砂质页岩、砂岩夹炭质页岩 |
| e <sup>a</sup>                 |                         |
| γ <sub>π</sub> <sup>3(2)</sup> | 燕山五期花岗岩                 |
| γ <sub>π</sub> <sup>3(1)</sup> | 燕山四期钠长石化黑云母花岗岩          |
| γ <sub>π</sub> <sup>2(3)</sup> | 燕山三期黑云母花岗岩              |
| γ <sub>π</sub> <sup>2(2)</sup> | 燕山二期花岗岩闪长岩              |

- |  |          |
|--|----------|
|  | 推测深断层    |
|  | 实测地质界线   |
|  | 实测不整合界线  |
|  | 混合岩及岩相界线 |
|  | 县界       |

- |  |           |
|--|-----------|
|  | 实测正断层及产状  |
|  | 实测逆断层及产状  |
|  | 实测性质不明断层  |
|  | 推测断层及隐伏断层 |

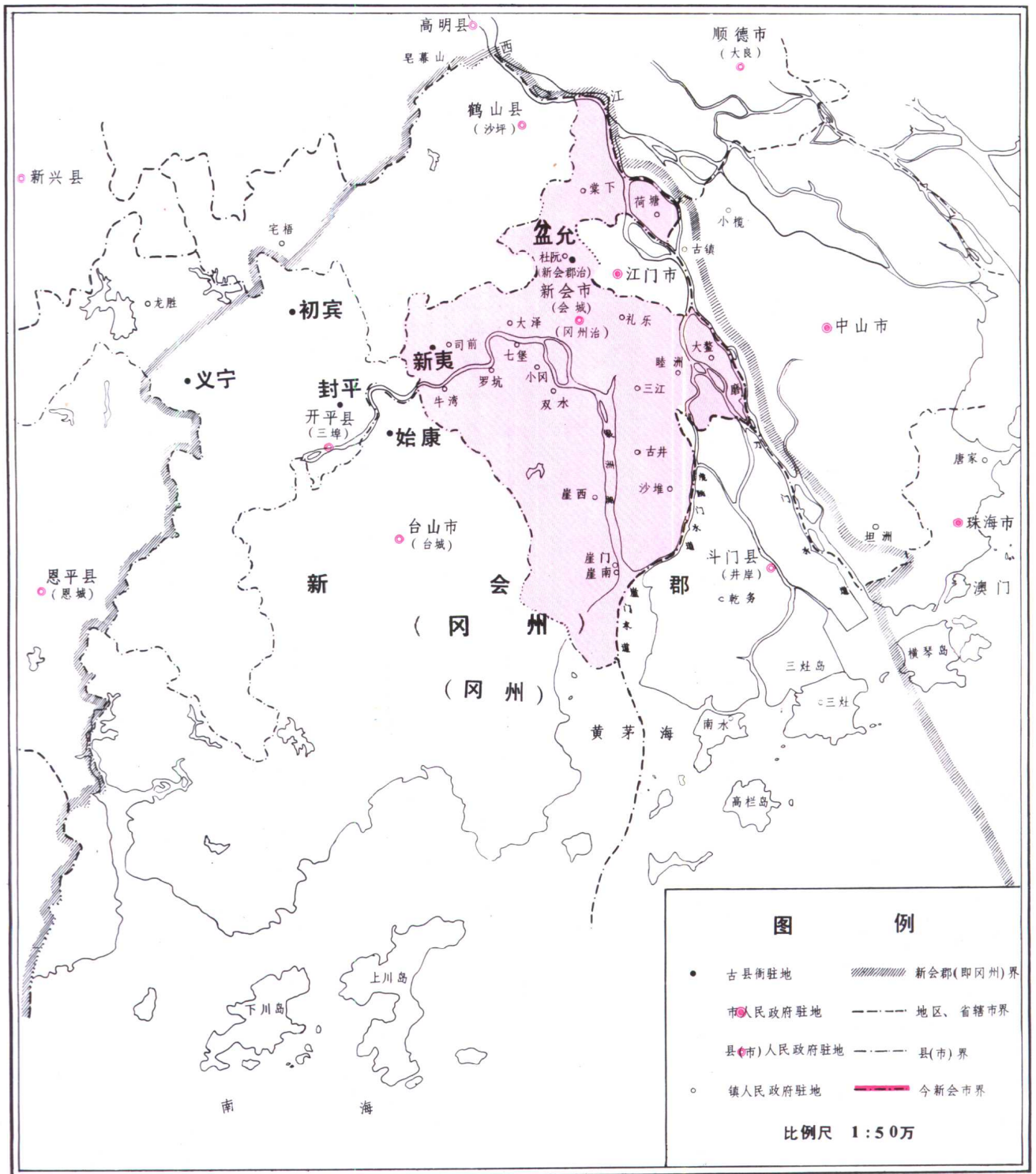






会城镇街道图

# 新会郡（冈州）示意图







▲县城会城镇









◀周恩来总理  
和新会人民  
在一起

▼朱德委员长(前排左三)视察新会圭峰山





全国各业部门在党的社会  
主义建设总路线的光辉  
照耀下,应该向新会学,孤  
柴废物利用这一原则,实行  
以废为宝,变无用为有用,碎  
小加工,变一用为多用,勤俭  
节约,变破旧为崭新,把工农  
商学兵联成一片,密切合作,  
为全面地发展生产服务,以  
便更好地完成勤俭建国、  
改造社会的任务。

周恩来 一九五八年二月

▲周恩来总理题词



▲贺龙、罗荣桓元帅视察新会农具厂

圭峰新會秀綠化  
星奇觀蓄水能發  
電花菓遍羣山

董必武  
一九五八年二月

◀董必武同志题词

▼中共中央政治局  
委员胡乔木(左一)  
视察梁启超故居



▼叶剑英同志题词

新公揮鋤鑄大地  
讓人拈筆頌詩文  
江山歲歲添新境  
如此圭峰写不完

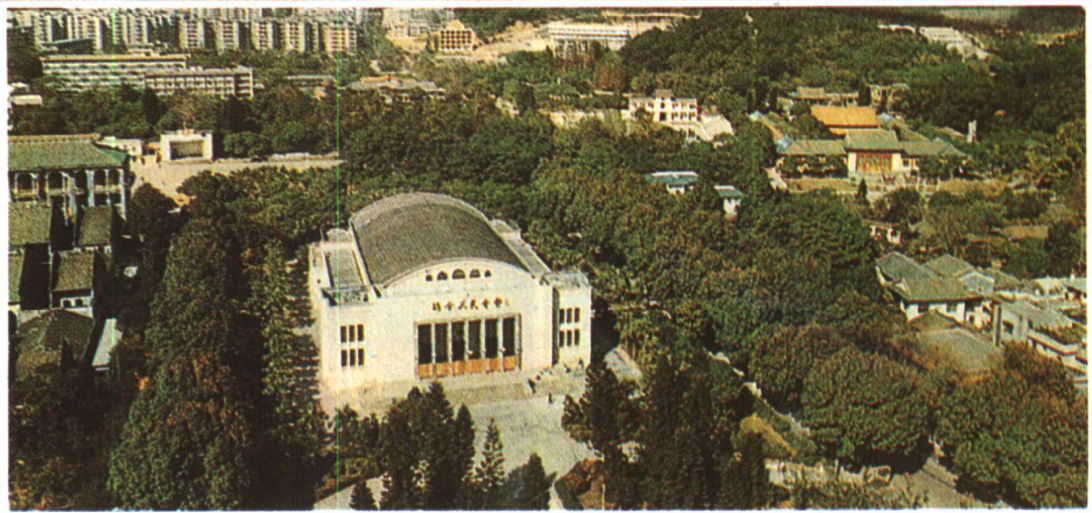
葉劍英  
一九五八年二月十日





▲中共新会县委员会、县人大常委会、县人民政府大门

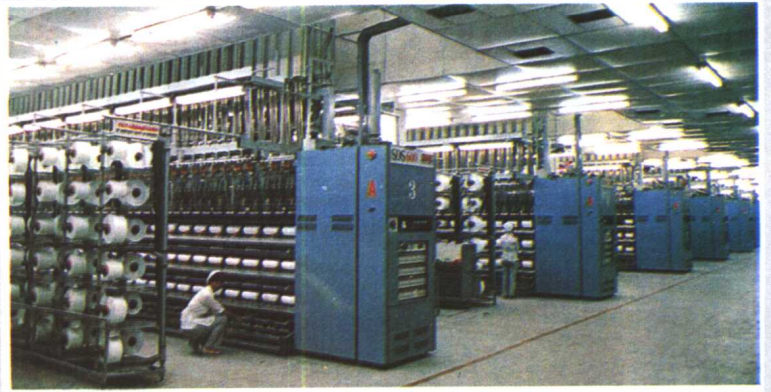
▼新会人民大会堂







◀新会商业大厦



▲新会涤纶厂车间

▼新会涤纶厂



◀新会合成纤维纺织厂





▲新会农业机械厂生产的手扶拖拉机

▼崖门渔港



▲崖门冷冻厂