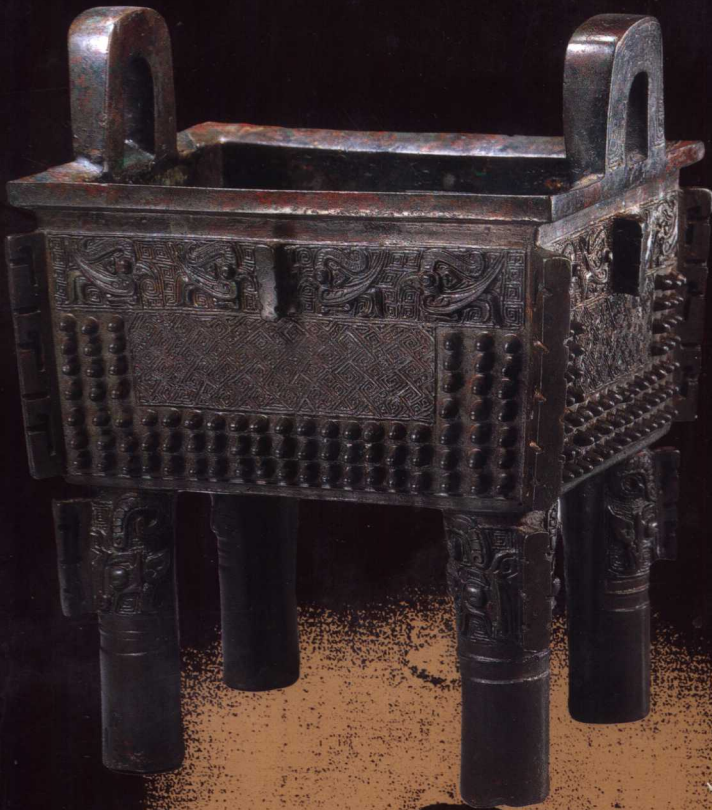


故宮商代青銅禮器圖錄

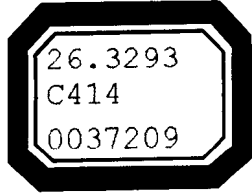


Shang Ritual Bronzes
in the
National Palace Museum
Collection



鳳
鳴





故宮商代青銅禮器圖錄 

Shang Ritual Bronzes in the
National Palace Museum Collection



國立故宮博物院
0037209

國家圖書館出版品預行編目資料

故宮商代青銅禮器圖錄 = Shang ritual
bronzes in the National Palace Museum
collection / 陳芳妹著；國立故宮博物院編
輯委員會編輯。——初版。——臺北市：故宮。
民 87
面； 公分
參考書目：面
ISBN 957-562-333-9(精裝)

1.青銅器—中國—商（公元前 1766-1122）—
圖錄

793.5

87010477

統一編號

020018870183

版權所有

中華民國八十七年十月初版一刷
中華民國新聞局登記證局版臺業字第 2621 號

故宮商代青銅禮器圖錄

發行人：秦 孝 儀
編輯者：國立故宮博物院編輯委員會
著 者：陳 芳 妹
美術設計：陳 文 育
版面編排：高 青、王 雅 慧
攝 影：張 致 文、林 健 毓
360°攝影：陳 識 元
英文翻譯：余 墨 荔
出版者：國立故宮博物院
中華民國台北市士林區外雙溪
電話：(02) 28812021-4
電傳：(02) 2882-1440
郵撥帳戶：0012874-1
印刷者：漢光文化事業股份有限公司
台北縣汐止鎮新台五路一段79號11樓之7
電話：(02) 2698-4565

Copyright© 1998 by the National Palace Museum

First printing, October 1998

Shang Ritual Bronzes

National Palace Museum Collection

DIRECTOR: Ch'in Hsiao-i

AUTHOR: Chen Fang-mei

PUBLISHER: NATIONAL PALACE MUSEUM

Wai-shuang-hsi, Shih-lin, Taipei 111, Taiwan,
Republic of China

TEL: 886-2-28812021, FAX: 886-2-28821440

PRINTER: Hilit Publishing Co., Ltd.

11F-7, No. 79, Hsin-Tai-Wu Rd., Sec. 1,

Hsichih Town, Taipei County, Taiwan, R.O.C.

TEL: 886-2-2698-4565 FAX: 886-2-2698-4980

ISBN 957-562-333-9 (精裝)

ISBN 957-562-333-9



9

789575623333

2001. 1. 15

編者贈閱

目次(Contents)

目次 (Contents)	2
院長序 (Preface by Director, National Palace Museum)	6
文章附圖目錄 (List of Figures Referred to in Essay)	8
商代年表 (Shang Period Chronological Table)	11
商代青銅藝術的發展 --- 工藝與身分	12
序	12
一、中原地區：工藝與身分	14
1. 二里頭時期——青銅藝術發展方向的確立	14
2. 二里岡時期——成套青銅器殉埋禮制的形成	20
3. 殷墟時期——青銅藝術的第一高峰及其衰落	25
殷墟早期：二里岡到典型殷墟風格的孕育	26
殷墟中期：典型殷墟風格的成熟	34
殷墟晚期：「明器」高階化與藝術的衰落	46
二、區域風格的發現	50
1. 西南方：獨具特性的用銅概念及鮮明的區域風格	52
2. 南方：重食器的殉埋禮制系統與鮮明的區域風格	54
3. 北方：兵器區域風格明顯	56
三、餘論	58

1. 中原藝術風格直線發展的省思	58
2. 多元發展的新意涵	59
The Development of Shang Bronze Art (Abstract)	64
1. The Er-li-t'ou Period: Establishing Trends in Bronze Artistic Style	64
2. The Er-li-kang Period: The Emergence of the Set of Bronze Funerary Ritual Objects	67
3. Anyang: The First Zenith of Bronze Art Achievement and Its Subsequent Decline	70
The Early Anyang Period: The Development of the Classic Anyang Style from its Er-li-kang Roots	70
The Middle Anyang Period: The Maturation of the Classic Shang Style	72
The Late Anyang Period: Elite Use of Mortuary Vessels and Artistic Decline	79
4. The Development of Regional Styles	82
The Southwestern Style	83
The Southern Style	84
The Northern Style	86
5. Summary and Further Reflections	86

A Reflection on the Unilinear Development Model of the Central Plains during the Shang Dynasty	86
Rethinking the Central Plains	88
Summary	92
彩圖目錄	94
List of Plates	97
彩圖附圖目錄 (List of Figures Referred to in Plates)	103
彩圖 (Plates) :	
1 — 7 爵 (<i>Chüeh</i>)	116-147
8 — 10 斝 (<i>Chia</i>)	148-163
11 盃 (<i>He</i>)	164-167
12 — 24 鼎、扁足鼎、方鼎、鬲鼎 (<i>Ting, Flat-footed ting,</i> <i>Square ting, Li-ting</i>)	168-219
25 — 28 鬲 (<i>Li</i>)	220-231
29 — 46 觚 (<i>Ku</i>)	232-301
47 — 50 觶 (<i>Chi</i>)	302-313
51 — 56 尊、方尊 (<i>Tsun, Square tsun</i>)	314-347
57 — 60 卣 (<i>You</i>)	348-365
61 — 63 壺 (<i>Hu</i>).....	366-379
64 — 66 甗 (<i>P'ou</i>)	380-397

67 — 69 罍 (<i>Lei</i>)	398-423
70 方彝 (<i>Square Yi</i>)	424-429
71 — 77 簋 (<i>Kuei</i>)	430-465
78 盤 (<i>P'an</i>)	466-469
79 盂 (<i>Yu</i>)	470-473
80 勺 (<i>Shao</i>)	474-477
81 匕 (<i>Pi</i>)	478-479
82 饒 (<i>Nao</i>)	480-485
83 鉞 (<i>Yue</i>)	486-489
84 — 100 亞醜器群 (<i>Ya-ch'ou vessels</i>)	490-585
主要參考書目 (<i>Bibliography</i>)	586

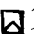

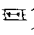
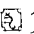

文章附圖目錄 (List of Figures Referred to in Essay)

圖 1-1	陶範 R16814 河南安陽小屯	17
圖 1-2	素面爵 河南偃師二里頭	17
圖 1-3	泥質灰陶爵 河南偃師二里頭	17
圖 1-4	盃 河南偃師二里頭	18
圖 1-5	泥質淺灰陶盃 河南偃師二里頭	18
圖 1-6	鼎 河南偃師二里頭	18
圖 1-7	夾砂黑陶鼎 河南偃師二里頭	18
圖 1-8	罍 河南偃師二里頭	19
圖 1-9	(左)泥質紅褐陶鬶、(右)泥質白陶鬶 河南偃師二里頭	19
圖 1-10	爵 河南偃師二里頭	19
圖 1-11	爵 河南偃師二里頭	19
圖 1-12	罍 河南偃師二里頭	19
圖 2-1	獸面紋爵 河南鄭州白家莊	21
圖 2-2	獸面紋罍 河南鄭州	21
圖 2-3	鼎 河南鄭州北二七路	21
圖 2-4	盃 河南中牟黃店	21
圖 2-5	鬲 河南輝縣琉璃閣	21
圖 2-6	鼎 河南鄭州張寨	22
圖 2-7	觚 河南鄭州銘功路	22
圖 2-8	罍 河南鄭州向陽	23
圖 2-9	尊 河南鄭州人民公園	23
圖 2-10	卣 河南鄭州向陽	23
圖 2-11	盤 河南鄭州白家莊	23
圖 2-12	渦紋中柱盃 河南鄭州窖藏	23
圖 2-13	罍 河南鄭州白家莊M2	23
圖 3.1-1	R2005 觚(殘) 河南安陽小屯M232	27
圖 3.1-2	R2039 罍 河南安陽小屯M232	27
圖 3.1-3	R2056 甗 河南安陽小屯 M232	27
圖 3.1-4	R2070 尊 河南安陽小屯 M331	28
圖 3.1-5	陶範 R17016 河南安陽小屯	28
圖 3.1-6	陶範 R17005 河南安陽小屯	28
圖 3.1-7	陶範 R17001 河南安陽小屯	28
圖 3.1-8	陶範 R16696 河南安陽小屯	29
圖 3.1-9	陶範 R2155 河南安陽小屯	29
圖 3.1-10	陶範 R16803 河南安陽小屯	29

圖 3.1-11	陶範 R16671 河南安陽小屯	29
圖 3.1-12	陶範 R17002 河南安陽小屯	29
圖 3.1-13	陶範 R17030 河南安陽小屯	29
圖 3.1-14	陶範 河南安陽小屯	29
圖 3.1-15	陶範 R16666 河南安陽小屯	30
圖 3.1-16	陶範 R16672 河南安陽小屯	30
圖 3.1-17	陶範 R16825 河南安陽小屯	30
圖 3.1-18	陶範 R16665 河南安陽小屯	30
圖 3.1-19	陶範 R16808 河南安陽小屯	30
圖 3.1-20	陶範 R16949 河南安陽小屯	30
圖 3.1-21	陶範 R16818 河南安陽小屯	30
圖 3.1-22	R2043 罍 河南安陽小屯 M331	31
圖 3.1-23	R2042 罍 河南安陽小屯 M331	31
圖 3.1-24	陶範 R16790 (爵)柱紐 河南安陽小屯	32
圖 3.1-24a	陶範 R16632 (爵)腹及尾 河南安陽小屯	32
圖 3.1-24b	陶範 R16751 (爵)尾部尖端 河南安陽小屯	32
圖 3.1-24c	陶範 R16640 (爵)流 河南安陽小屯	32
圖 3.1-24d	陶範 R16751 (爵)腹及尾 河南安陽小屯	32
圖 3.1-25	R2051 鼎 河南安陽小屯 M331	33
圖 3.1-26	R2050 鼎 河南安陽小屯 M331	33
圖 3.1-27	R2063 甗 河南安陽小屯 M188	33
圖 3.1-28	R2066 卣 河南安陽小屯 M331	34
圖 3.1-29	R2071 尊 河南安陽小屯 M331	34
圖 3.1-30	R2078 勺 河南安陽小屯 M331	34
圖 3.2-1	觚 河南安陽殷墟婦好墓	35
圖 3.2-2a	陶範 R16835 (觚)脰 河南安陽小屯	35
圖 3.2-2b	陶範 R16835 河南安陽小屯	35
圖 3.2-2c	陶範 R16689 (觚)腹 河南安陽小屯	35
圖 3.2-2d	陶範 R16832 (觚)足 河南安陽小屯	35
圖 3.2-3	婦好扁圓壺 河南安陽殷墟婦好墓	38
圖 3.2-4	陶範 R16697 河南安陽小屯	38
圖 3.2-5	司母戊方鼎 河南安陽	40
圖 3.2-6	婦好方罍 河南安陽殷墟婦好墓	40
圖 3.2-7	司母辛大圓罍 河南安陽殷墟婦好墓	41
圖 3.2-7a	陶範 R16664 河南安陽小屯	41
圖 3.2-7b	陶範 R16664 河南安陽小屯	41
圖 3.2-8	婦好鴉尊 河南安陽殷墟婦好墓	42
圖 3.2-9	司母辛觥 河南安陽殷墟婦好墓	42
圖 3.2-10	婦好方尊 河南安陽殷墟婦好墓	42

圖 3.2-11	婦好方尊局部 河南安陽殷墟婦好墓	42
圖 3.2-12	婦好偶方彝 河南安陽殷墟婦好墓	42
圖 3.2-12a	陶範 R16916 河南安陽小屯	42
圖 3.2-13	婦好方罍 河南安陽殷墟婦好墓	43
圖 3.2-14	方甗 河南安陽殷墟婦好墓	43
圖 3.2-15	觚 河南安陽殷墟西區M354	44
圖 3.2-16	衛觚 河南安陽小屯 M17	44
圖 3.2-17	觚 河南安陽大司空村	44
圖 3.2-18	婦好虎面紋觚 河南安陽殷墟婦好墓	45
圖 3.2-19	婦好鏤空觚 河南安陽殷墟婦好墓	45
圖 3.2-20	鏤空觚 河南安陽西北岡 M1022	45
圖 3.2-21	婦好觚 河南安陽殷墟婦好墓	45
圖 3.3-1	卣 河南安陽郭家莊M160	47
圖 3.3-2	卣 河南安陽戚家莊M269	47
圖 3.3-3	卣 河南安陽殷墟西區M875	47
圖 3.3-4	卣 河南安陽大司空村M51	47
圖 3.3-5	弦紋卣 河南安陽小屯M1	47
圖 3.3-6	方尊 河南安陽郭家莊M160	48
圖 3.3-7	尊 河南安陽大司空村M51	48
圖 3.3-8	素面尊 河南安陽	48
圖 3.3-9	尊 河南安陽戚家莊東M235	48
圖 3.3-10	罍 河南安陽殷墟西區M907	49
圖 3.3-11	罍 河南安陽殷墟西區M875	49
圖 3.3-12	罍 河南安陽殷墟西區M1713	49
圖 4-1	銅像 四川廣漢三星堆	52
圖 4-2	龍虎尊 四川廣漢三星堆	53
圖 4-3	龍虎尊 安徽阜南	53
圖 4-4	四羊首獸面紋罍 四川廣漢三星堆	53
圖 4-5	貫耳壺 江西新淦大洋洲墓	53
圖 4-6	四羊首獸面紋罍 四川廣漢三星堆	53
圖 4-7	四羊罍 江西新淦大洋洲墓	53
圖 5-1	扁足鼎 江西新淦大洋洲墓	55
圖 5-2	甗 江西新淦大洋洲墓	55
圖 5-3	鬲 江西新淦大洋洲墓	55
圖 5-4	鬲 江西新淦大洋洲墓	55
圖 5-5	假腹豆 江西新淦大洋洲墓	55
圖 6-1	獸首刀 河北青龍抄道溝	57
圖 6-2	獸首劍 河北青龍抄道溝	57

彩圖目錄

1. 弦紋爵	國贈 2995	商前期	116
2. 獸面紋爵	國贈 26642	商前期	120
3. 單柱獸面紋爵	JW1879-38	商前期	124
4. 獸面紋爵	JW2579-38	殷墟早期	128
5.  父癸爵	騰 62-197	殷墟中、晚期	132
6. 子爵	JW1199-33	殷墟中期	138
7.  父乙爵	JW130-31	殷墟晚期	144
8. 獸面紋斝	台購 09165	商前期	148
9. 獸面紋斝	JW1716-38	殷墟早期	152
10. 析子孫斝	麗 759	殷墟晚期或西周早期	158
11.  父丁盃	歲 376	殷墟晚期或西周早期	164
12. 獸面紋鼎	調 35-3	殷墟早期	168
13. 蟬紋鼎	JW2308-38	殷墟中期	172
14. 射女鼎	地 339	殷墟中期	176
15. 獸眼紋鼎	JW2386-38	殷墟中、晚期	180
16. 蟬紋鼎	JW2989-38	殷墟晚期	182
17. 父戊鼎	鹹 57	殷墟晚期	186
18. 獸眼紋鼎	JW3124-38	殷墟晚期	192
19. 獸面紋扁足鼎	JW2881-38	商前期	194
20. 析子孫父乙扁足鼎	JW2570-38	殷墟中、晚期到西周早期	200
21. 獸面紋方鼎	JW2249-38	殷墟中期	204
22.  父丁方鼎	JW1715-38	殷墟晚期	208
23.  父癸鬲鼎	JW2073-38	殷墟晚期	212
24. 獸面紋鬲鼎	調 65	殷墟晚期	216
25. 獸面紋鬲	台購 09023	商前期	220
26. 弦紋鬲	JW2346-38	商前期	224
27. 獸面紋鬲	JW3160-38	殷墟早、中期	226
28. 析子孫母鬲	JW2925-38	殷墟晚期	230
29. 獸面紋觚	JW2295-38	商前期	232
30. 獸面紋鈴觚	為 427	商前期到殷墟早期	236
31. 獸面紋觚	JW2583-38	殷墟早期	240
32. 獸面紋觚	金 1792	殷墟早期	244
33. 獸面紋觚	崑 225-3	殷墟早、中期	248

34. 父丁史觚	霜 146-1	殷墟早、中期	252
35. 獸面紋觚	珍 249-2	殷墟早、中期	256
36. 獸面紋鈴觚	JW2108-38	殷墟早、中期	260
37. 子父癸觚	霜 146-2	殷墟中、晚期	262
38. 子觚	巨 95	殷墟中、晚期	268
39. 子觚	金 1723	殷墟中、晚期	272
40. 獸面紋觚	JW2780-38	殷墟中、晚期	276
41. 觚	JW2349-38	殷墟中、晚期	280
42. 觚	金 1725	殷墟中、晚期	284
43. 亞觚	麗 916-1	殷墟中、晚期	288
44. 獸面紋觚	JW2121-38	殷墟中、晚期	294
45. 獸眼紋觚	JW2922-38	殷墟中、晚期	298
46. 獸面紋觚	麗 916-2	殷墟晚期	300
47. 父辛觶	JW76-32	殷墟晚期	302
48. 父辛觶	調 38-156	殷墟晚期	306
49. 交觶	呂 103	殷墟晚期	308
50. 衛父辛觶	崑 224-17	殷墟晚期	312
51. 獸面紋尊	JW2089-38	商前期	314
52. 犧首獸面紋圓口方尊	JW2353-38	殷墟中、晚期	320
53. 獸面紋尊	JW2874-38	殷墟晚期	328
54. 尊	崑 218-26	殷墟晚期	334
55. 融尊	台購 08843	殷墟晚期	340
56. 獸面紋尊	JW1909-38	殷墟晚期或西周早期	344
57. 雲雷紋卣	台購 09163	殷墟早期	348
58. 卣	崑 227-19	殷墟中、晚期	352
59. 父己卣	雨 522	殷墟晚期	358
60. 作父乙卣	日 475	殷墟晚期	362
61. 獸面紋壺	JW1576-38	殷墟中期	366
62. 獸面紋壺	崑 172-35	殷墟中期	372
63. 子父乙壺	藏 126-105	殷墟晚期	376
64. 獸面紋甗	麗 800	殷墟早期	380
65. 獸面紋甗	JW1745-38	殷墟早、中期	388
66. 鉤連雷紋甗	JW3091-38	殷墟晚期到西周早期	394
67. 鉤連乳丁紋羊首鬯	麗 746	殷墟中、晚期	398
68. 獸面紋鬯	JW1595-38	殷墟晚期到西周早期	404
69. 鴉鈕獸面紋方鬯	麗 742	殷墟中期	414

70. 叔方彝	雨 1174-5	殷墟中、晚期	424
71. 獸面紋簋	JW1700-38	殷墟中期	430
72. 獸面紋簋	JW3060-38	殷墟中期	436
73. 雷紋簋	JW2267-38	殷墟中期	440
74. 守婦簋	JW1738-38	殷墟中、晚期	444
75. 乳丁紋簋	金 905	殷墟中、晚期	452
76. 鉤連雲雷紋簋	闕 509-17	殷墟晚期到西周早期	456
77. 𠄎丁簋	JW2222-38	殷墟中、晚期	460
78. 蟠龍紋盤	JW3005-38	殷墟中期	466
79. 獸面紋盂	金 182	殷墟中、晚期	470
80. 乳丁紋勺(斗)	雨 7-14	商後期	474
81. 鑲嵌松綠石獸面紋匕	鹹 251-12	商後期	478
82. 獸面紋鏡 三件	台購 9053-55	殷墟中、晚期	480
83. 獸面紋鉞	台購 09058	殷墟中期	486
84. 亞醜父丙角	JW84-32	殷墟晚期	490
85. 亞醜方觚	JW2625-38	殷墟晚期	496
86. 亞醜觚	台購 08647	殷墟晚期	502
87. 亞醜觶	JW75-32	殷墟晚期	508
88. 亞醜諸姁方尊	崑 172-23	殷墟晚期	512
89. 亞醜方尊	JW2447-38	殷墟晚期	522
90. 亞醜方尊	潛 22	殷墟晚期	530
91. 亞醜尊	鹹 251-2	殷墟晚期	536
92. 亞醜杞婦卣	麗 872	殷墟晚期	540
93. 亞醜壺	JW1793-38	殷墟晚期	544
94. 亞醜方彝	崑 172-6	殷墟晚期	548
95. 亞醜鬲鼎	金 1782	殷墟晚期	556
96. 亞醜方鼎	JW3054-38	殷墟晚期到西周早期	560
97. 亞醜方鼎	麗 735-5	殷墟晚期到西周早期	564
98. 亞醜方鼎	JW3088-38	殷墟晚期	570
99. 亞醜方簋	鹹 247-8	殷墟晚期到西周早期	576
100. 亞醜簋	JW2893-38	殷墟晚期到西周早期	582

LIST OF PLATES

PLATE 1	<i>Chüeh with hsün-wen decor</i> Er-li-kang Period (c.16th-14th C. BC)	116
PLATE 2	<i>Chüeh with t'ao-t'ie decor</i> Er-li-kang Period (c.16th-14th C. BC)	120
PLATE 3	<i>Chüeh with t'ao-t'ie decor</i> Er-li-kang Period (c.16th-14th C. BC)	124
PLATE 4	<i>Chüeh with t'ao-t'ie decor</i> Early Anyang Period (c.13th C. BC)	128
PLATE 5	<i>X-fu kwei chüeh</i> Middle or Late Anyang Period (c.13th-11th C. BC)	132
PLATE 6	<i>Tze chüch</i> Middle Anyang Period (c.13th-12th C. BC)	138
PLATE 7	<i>X-fu yi chüch</i> Late Anyang Period (c.12th-11th C. BC)	144
PLATE 8	<i>Chia with t'ao-t'ie decor</i> Er-li-kang Period (c.16th-14th C. BC)	148
PLATE 9	<i>Chia with t'ao-t'ie decor</i> Early Anyang Period (c.13th C. BC)	152
PLATE 10	<i>Hsi-tze-ts'un chia</i> Late Anyang Period or Early Western Chou (c.12th-10th C. BC)	158
PLATE 11	<i>Fu-ting he</i> Late Anyang Period or Early Western Chou (c.12th-10th C. BC)	164
PLATE 12	<i>Ting with t'ao-t'ie decor</i> Early Anyang Period (c.13th C. BC)	168
PLATE 13	<i>Ting with cicada decor</i> Middle Anyang Period (c.13th-12th C. BC)	172
PLATE 14	<i>She-nyu ting</i> Middle Anyang Period (c.13th-12th C. BC)	176
PLATE 15	<i>Ting with decor of t'ao-t'ie eyes</i> Middle or Late Anyang Period (c.13th-11th C. BC)	180
PLATE 16	<i>Ting with cicada decor</i> Late Anyang Period (c.12th-11th C. BC)	182

PLATE 17	<i>X-fu wu ting</i> Late Anyang Period (c.12th-11th C. BC)	186
PLATE 18	<i>Ting with decor of t'ao-t'ie eyes</i> Late Anyang Period (c.12th-11th C. BC)	192
PLATE 19	<i>Flat-footed ting with t'ao-t'ie decor</i> Er-li-kang Period (c.16th-14th C. BC)	194
PLATE 20	<i>Hsi-tze-t'sun fu-yi flat-footed ting</i> Middle or Late Anyang Period or Early Western Chou (c.13th-10th C. BC)	200
PLATE 21	<i>Square ting with t'ao-t'ie decor</i> Middle Anyang Period (c.13th-12th C. BC)	204
PLATE 22	<i>X-fu ting square ting</i> Late Anyang Period (c.12th-11th C. BC)	208
PLATE 23	<i>X-fu kuci li-ting</i> Late Anyang Period (c.12th-11th C. BC)	212
PLATE 24	<i>Li-ting with t'ao-t'ie decor</i> Late Anyang Period (c.12th-11th C. BC)	216
PLATE 25	<i>Li with t'ao-t'ie decor</i> Er-li-kang Period (c.16th-14th C. BC)	220
PLATE 26	<i>Li with hsün-wen decor</i> Er-li-kang Period (c.16th-14th C. BC)	224
PLATE 27	<i>Li with t'ao-t'ie decor</i> Early or Middle Anyang Period (c.13th-12th C. BC)	226
PLATE 28	<i>Hsi-tze-t'sun mu li</i> Late Anyang Period (c.12th-11th C. BC)	230
PLATE 29	<i>Ku with t'ao-t'ie decor</i> Er-li-kang Period (c.16th-14th C. BC)	232
PLATE 30	<i>Belled ku with t'ao-t'ie decor</i> Er-li-Kang Period or Early Anyang Period (c.16th-13th C. BC)	236
PLATE 31	<i>Ku with t'ao-t'ie decor</i> Early Anyang Period (c.13th C. BC)	240
PLATE 32	<i>Ku with t'ao-t'ie decor</i> Early Anyang Period (c.13th C. BC)	244
PLATE 33	<i>Ku with t'ao-t'ie decor</i> Early or Middle Anyang Period (c.13th-12th C. BC)	248

PLATE 34	<i>Fu-ting shi ku</i> Early or Middle Anyang Period (c.13th-12th C. BC)	252
PLATE 35	<i>Ku with t'ao-t'ie decor</i> Early or Middle Anyang Period (c.13th-12th C. BC)	256
PLATE 36	<i>Belled ku with t'ao-t'ie decor</i> Early or Middle Anyang Period (c.13th-12th C. BC)	260
PLATE 37	<i>Tze-fu-kuei ku</i> Middle or Late Anyang Period (c.13th-11th C. BC)	262
PLATE 38	<i>X ku</i> Middle or Late Anyang Period (c.13th-11th C. BC)	268
PLATE 39	<i>Tze-X ku</i> Middle or Late Anyang Period (c.13th-11th C. BC)	272
PLATE 40	<i>Ku with t'ao-t'ie decor</i> Middle or Late Anyang Period (c.13th-11th C. BC)	276
PLATE 41	<i>X ku</i> Middle or Late Anyang Period (c.13th-11th C. BC)	280
PLATE 42	<i>X ku</i> Middle or Late Anyang Period (c.13th-11th C. BC)	284
PLATE 43	<i>Ya-X ku</i> Middle or Late Anyang Period (c.13th-11th C. BC)	288
PLATE 44	<i>Ku with t'ao-t'ie decor</i> Middle or Late Anyang Period (c.13th-11th C. BC)	294
PLATE 45	<i>Ku with decor of t'ao-t'ie eyes</i> Middle or Late Anyang Period (c.13th-11th C. BC)	298
PLATE 46	<i>Ku with t'ao-t'ie decor</i> Late Anyang Period (c.12th-11th C. BC)	300
PLATE 47	<i>X-fu hsin chi</i> Late Anyang Period (c.12th-11th C. BC)	302
PLATE 48	<i>Fu-hsin chi</i> Late Anyang Period (c.12th-11th C. BC)	306
PLATE 49	<i>X chi</i> Late Anyang Period (c.12th-11th C. BC)	308
PLATE 50	<i>Wei-fu hsin chi</i> Late Anyang Period (c.12th-11th C. BC)	312
PLATE 51	<i>Tsun with t'ao-t'ie decor</i> Er-li-kang Period (c.16th-14th C. BC)	314

PLATE 52	<i>Round-mouth square tsun with t'ao-t'ie decor and animal mask decor</i> Middle or Late Anyang Period (c.13th-11th C. BC)	320
PLATE 53	<i>Tsun with t'ao-t'ie decor</i> Late Anyang Period (c.12th-11th C. BC)	328
PLATE 54	<i>XX tsun</i> Late Anyang Period (c.12th-11th C. BC)	334
PLATE 55	<i>Jung tsun</i> Late Anyang Period (c.12th-11th C. BC)	340
PLATE 56	<i>Tsun with t'ao-t'ie decor</i> Late Anyang Period or Early Western Chou (c.12th-10th C. BC)	344
PLATE 57	<i>You with lei-wen decor</i> Early Anyang Period (c.13th C. BC)	348
PLATE 58	<i>X you</i> Middle or Late Anyang Period (c.13th-11th C. BC)	352
PLATE 59	<i>X-fu chi you</i> Late Anyang Period (c.12th-11th C. BC)	358
PLATE 60	<i>X-tsuo-fu-yi you</i> Late Anyang Period (c.12th-11th C. BC)	362
PLATE 61	<i>Hu with t'ao-t'ie decor</i> Middle Anyang Period (c.13th-12th C. BC)	366
PLATE 62	<i>Hu with t'ao-t'ie decor</i> Middle Anyang Period (c.13th-12th C. BC)	372
PLATE 63	<i>Tse-fu-yi hu</i> Late Anyang Period (c.12th-11th C. BC)	376
PLATE 64	<i>P'ou with t'ao-t'ie decor</i> Early Anyang Period (c.13th C. BC)	380
PLATE 65	<i>P'ou with t'ao-t'ie decor</i> Early or Middle Anyang Period (c.13th-12th C. BC)	388
PLATE 66	<i>P'ou with lozenge decor</i> Late Anyang Period or Early Western Chou (c.12th-10th C. BC)	394
PLATE 67	<i>Lozenge and nipples decorated Lei with sheep head</i> Middle or Late Anyang Period (c.13th-11th C. BC)	398
PLATE 68	<i>Lei with t'ao-t'ie decor</i> Late Anyang Period or Early Western Chou (c.12th-10th C. BC)	404
PLATE 69	<i>Square lei with t'ao-t'ie and owl mask decor</i> Middle Anyang Period (c.13th-12th C. BC)	414