

易經與中輿學

黃緒權 著





黃帝肖像

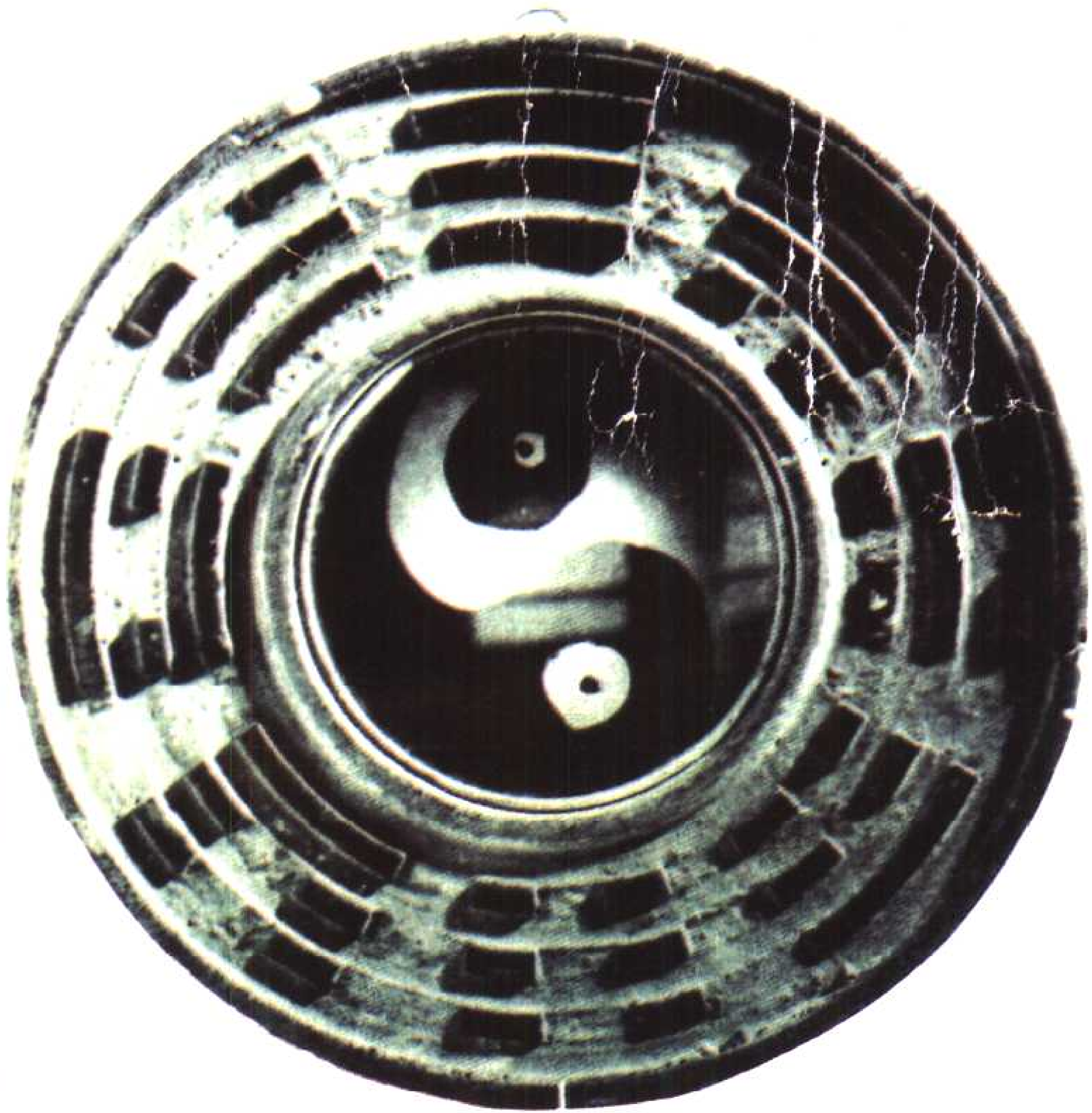


伏羲氏肖像，原像藏倫敦威爾康保管委員會，蒙其許可引用。

Chin-Noung-ché inventeur de l'agriculture et de la médecine



神農肖像，現藏倫敦Welcome Trutees。



八卦圖，現藏巴黎Musée de l'Homme。

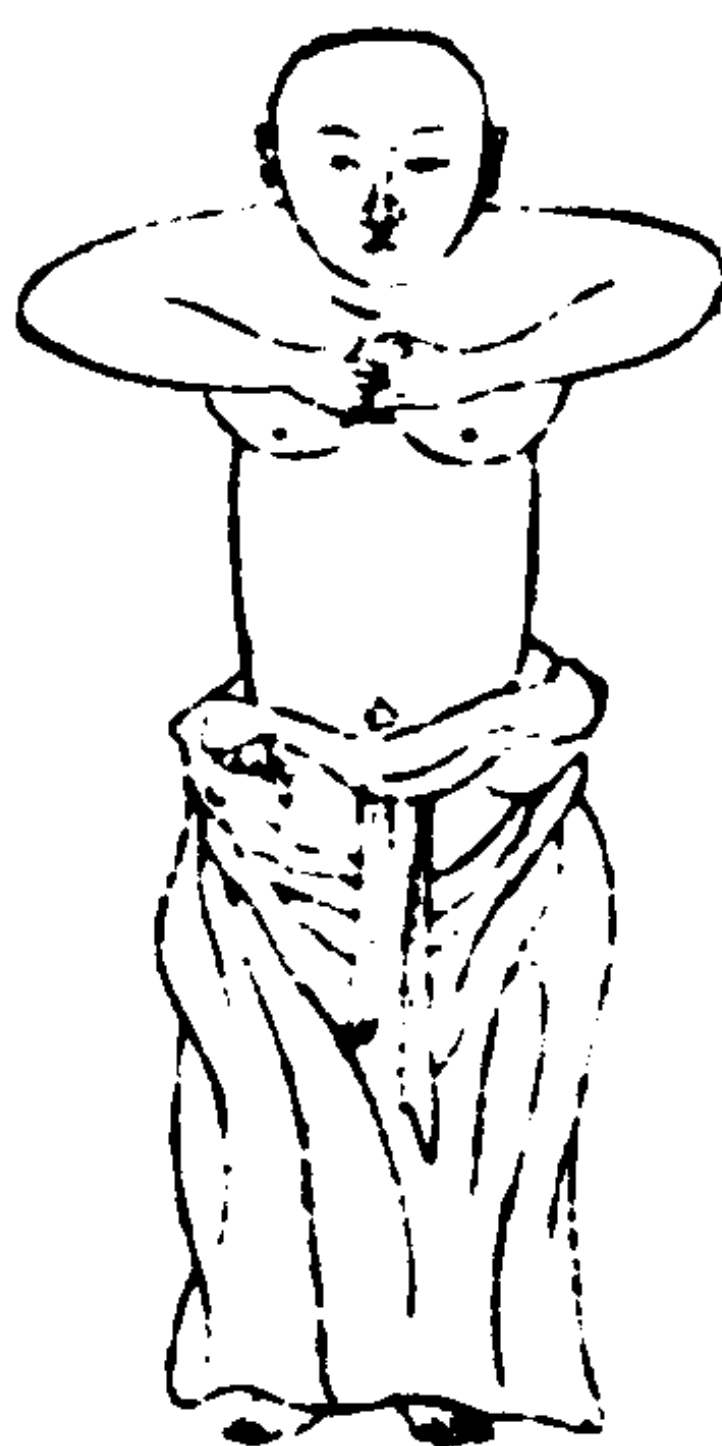


象牙羣像，中國重孝道，先哺育老父，再哺育子女。現藏倫敦威爾康保管委員會，承其許可引用。

章獻杵第一勢

易筋經十二圖

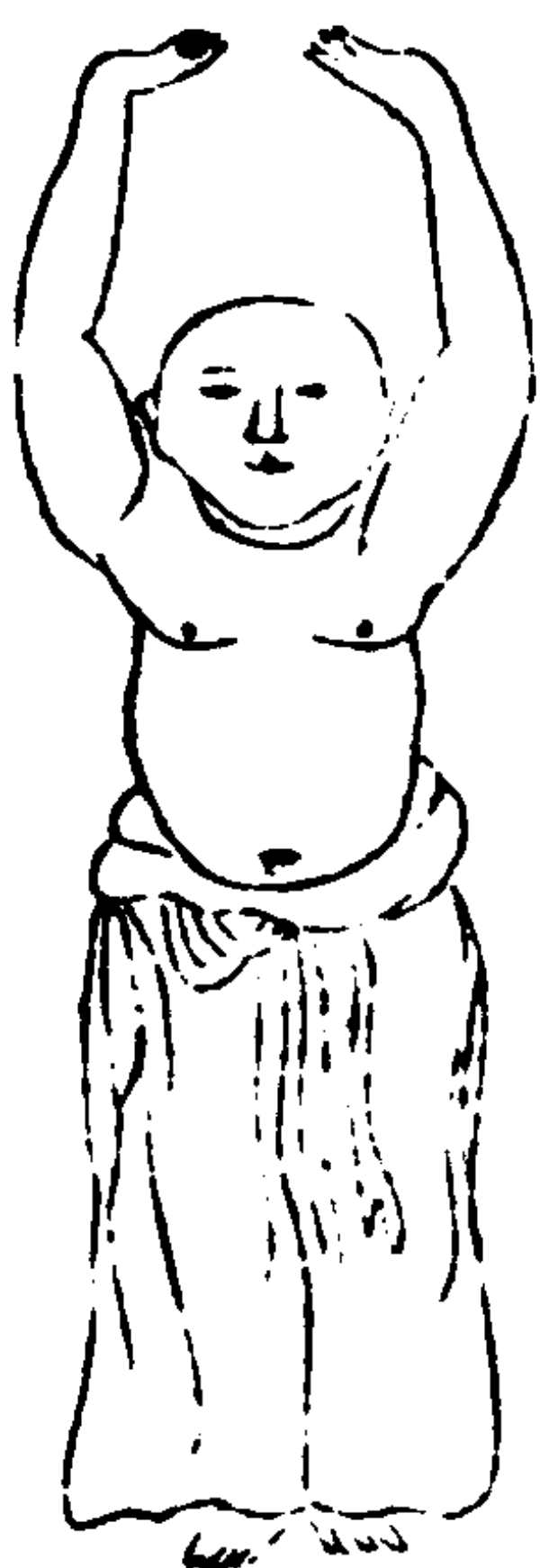
立身期正直 環拱手當胸



氣定神皆斂 心澄貌亦恭

章獻杵第三勢

掌托天門目上觀 足尖著地立身端
力周鬆脇渾如植 咬緊牙關不放寬



舌可生津將脗抵 鼻能調息覺心安
兩拳緩緩收回處 用力還將杖重看

章獻杵第二勢

足指挂地 兩手平開



心平氣靜 目瞪口呆

摘星換斗勢

隻手擎天掌覆頭 更從掌內注雙眸



鼻端吸氣頻調息 用力收回左方俾



九世紀末，新疆吐蕃景教之崇拜者。以示中國自古即不排斥任何宗教，永無宗教戰爭。不論回教、基督教、天主教，均一體容納，信仰自由。本圖現藏柏林 Museum für Indische Kunst。





前漢時代帛書，出土於湖南省長沙市馬王堆三號漢墓。左圖為「經脈」，右圖為「五十二病方」。



切脈診斷圖，現藏倫敦威爾康保管委員會，承其許可使用。

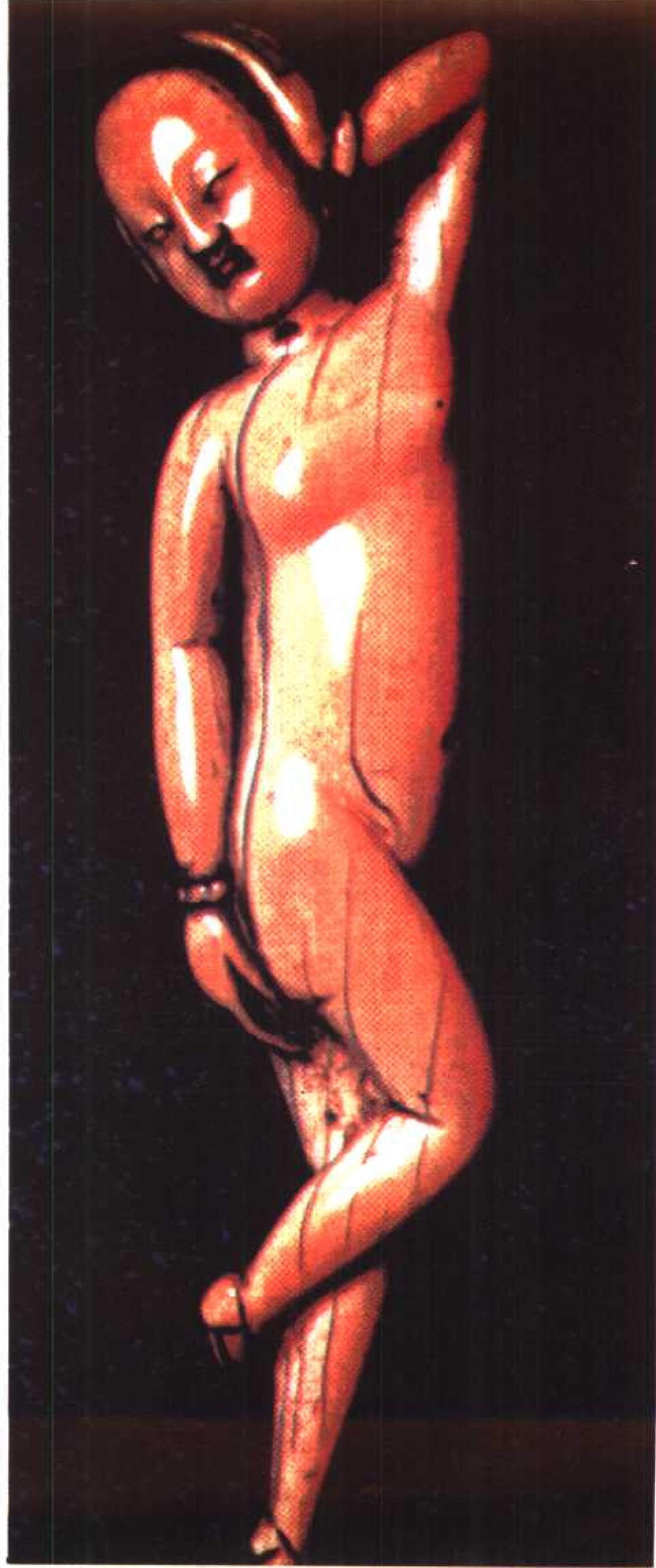
丹言月言... 圖名之一
 附居於二阴之義... 合乎水動則合乎火此生成自然之理
 人身之根本也... 世人多以右尺爲命門者亦有謬焉因右尺有
 少火由心火而生心者君主之官君火不主令相火代之此火
 存則可以生脾土曰生此火滅則不能生脾土口死既能診候
 生死故呼之爲命門實非命門也殊不知命門在兩腎中間平
 脊骨從上數下第十四節從下數上第七節經曰七節之傍而
 有小心是也今引內經設圖以正其說爲人所合者不可不知
 也

內經三部診候圖

手左 手右



內經三部診候圖



診斷用女性象牙小雕像，為上層社會婦女用以指示其患處。現藏倫敦威爾康保險委員會。



人參，為中國藥典中重要藥材之一，國際醫學者均歎其神妙無比，但不能解開其神秘之門。現藏倫敦威爾康保管委員會。



壽亭侯關羽

久石齋筆也

一雨方齋

國北万画

彫庄治





犀牛角杯，犀牛角粉，傳說有壯陽之效。現藏倫敦威爾康保管委員會。