


● 华梅  
要彬  
著

# 新编中国工艺美术史

● 天津人民美术出版社

● 华梅

要彬著



新编  
中国  
工艺美术  
史

天津人民美术出版社

# 新编中国工艺美术史

---

天津人民美术出版社出版发行

新华书店天津发行所经销 天津美术印刷厂印刷

1999年 1月 第1版

1999年 1月 第1次印刷

开本:787×1092毫米 1/16 印张:13-625

印数:0001—3000

---

ISBN7-5305-0927-6

定价:49.00元

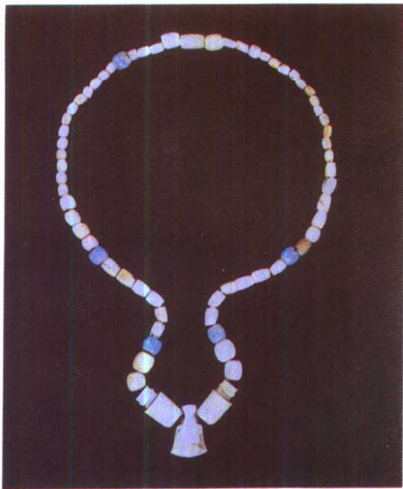
J·0927



1. 新石器时代 舞蹈纹彩陶盆  
1995年青海省同德县出土



2. 新石器时代 双人抬物彩陶盆  
1995年青海省同德县出土



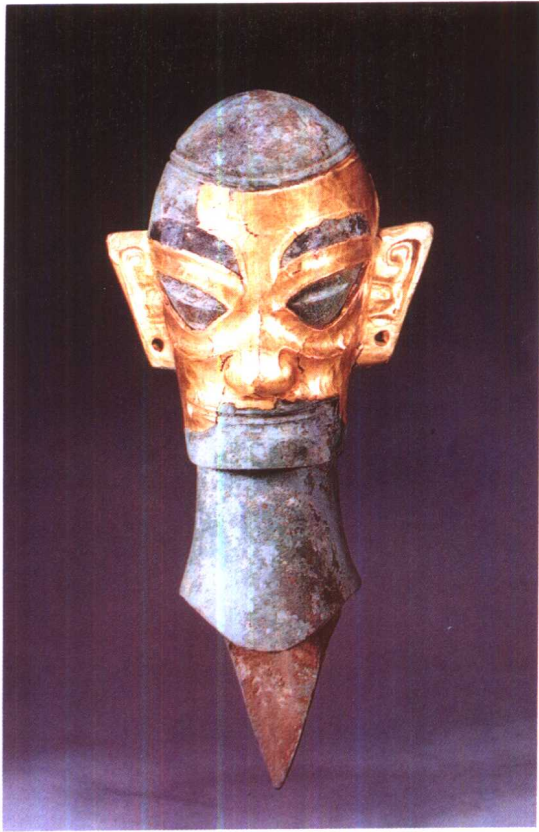
5. 新石器时代 玉项饰  
上海市青浦县出土



3. 新石器时代 人形彩陶罐  
1988年甘肃省玉门市出土



4. 新石器时代 玉琮  
浙江省杭州市出土



6. 商 贴金箔铜人头像  
1986年四川省广汉三星堆出土



7. 商 青铜方罍  
1990年河南省安阳市出土



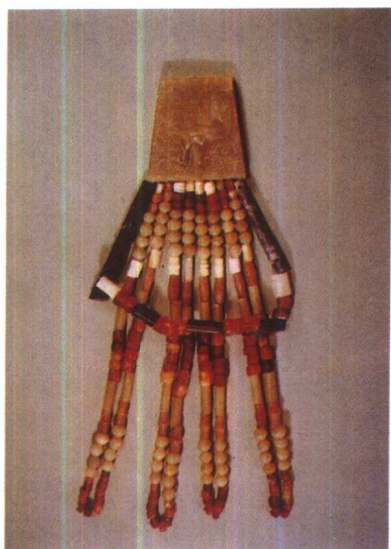
8. 西周 青铜方壶  
1992年山西省曲沃县出土



9. 西周 方座筒形铜器  
1993年山西省曲沃县出土



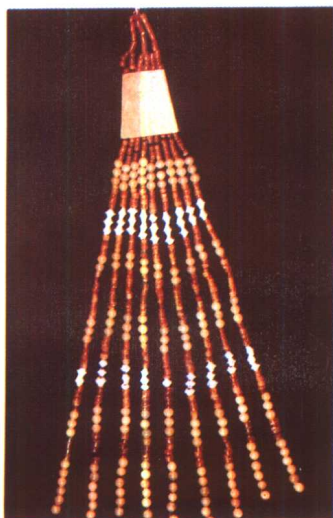
10. 商 大型青铜人面  
1986年四川广汉三星堆出土



11·西周 玉佩饰  
河南省平顶山市出土



12·西周 玉串饰  
1995年山东省长清县出土



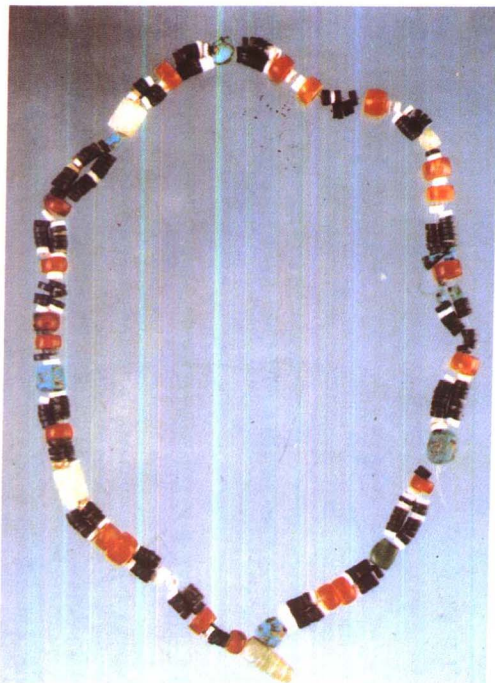
13·西周 玉牌联珠串饰  
1994年山西省曲沃县出土



14. 商 虎饕象牙杯  
河南省安阳市殷墟妇好墓出土



15. 西周 胸腹玉佩饰  
1992年山西省曲沃县出土



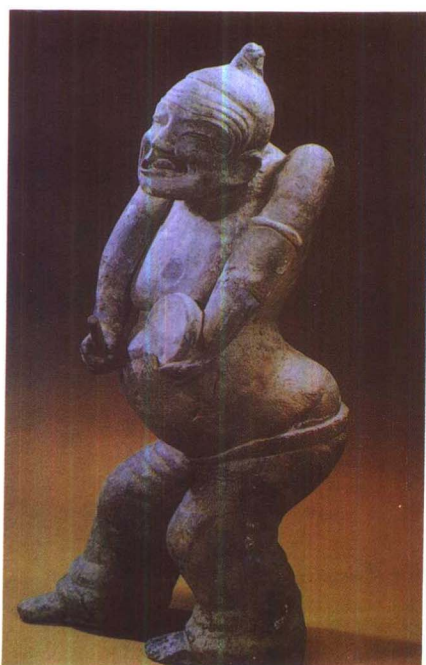
16. 西周 陶管、料珠、玛瑙珠、圆蚌片等组成的串饰  
1995年北京琉璃河出土



18. 西汉 彩绘龙凤纹漆盘  
1992年湖北省江陵市出土



19. 西汉 彩绘鸟云纹“尹氏”漆勺  
1992年湖北省江陵市出土



17. 东汉 陶说唱俑  
四川省郫县出土



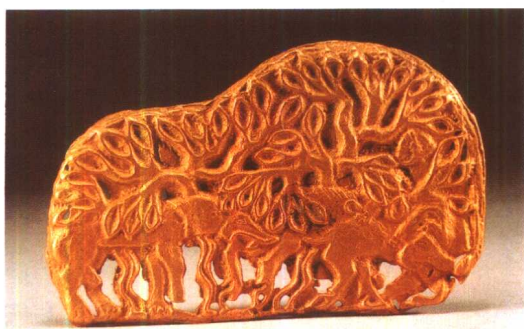
20. 东汉 陶抚琴俑  
1987年贵州省兴仁县出土



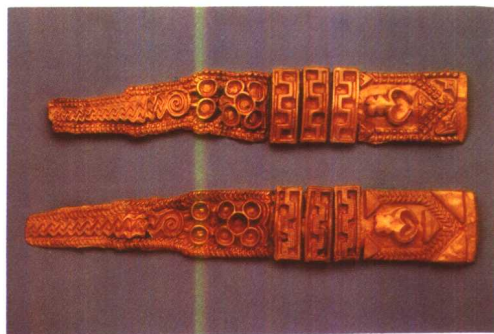
21. 汉 虎鹰嘴龙身怪兽搏斗金牌饰  
1994年新疆吐鲁番市出土



24. 西汉 金带扣  
1995年江苏省徐州市出土



22. 汉 狼噬牛金牌饰  
1994年青海省祁连县出土



25. 西汉 压花牛头纹金剑鞘  
1996年云南省晋宁县出土

23  
· 西汉  
1996年云南省晋宁县出土



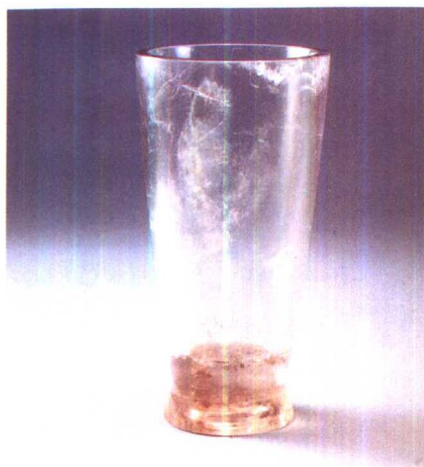




26. 战国 龙凤玉佩  
河南省洛阳市博物馆藏



29. 东汉 错银铜牛灯  
江苏省邗江县出土.



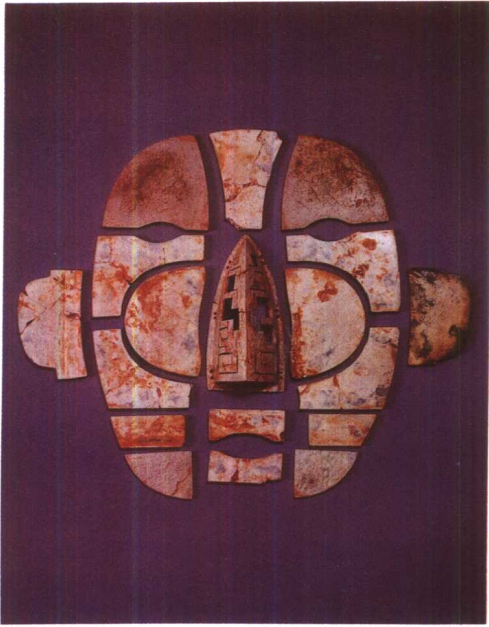
27. 战国 水晶杯  
1990年浙江省杭州市出土



30. 东汉  
1990年四川省绵阳市出土  
红陶座青铜摇钱树



28. 西汉 深蓝色玻璃杯  
1988年广西壮族自治区合浦县出土



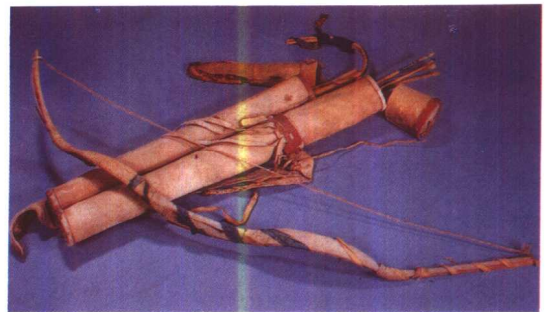
31. 西汉 玉覆面  
1996年山东省长清县出土



32. 北魏 石雕菩萨像  
1996年山东省龙兴寺遗址出土



33. 汉晋 “五星出东方利中国”锦质护膊  
1995年新疆民丰尼雅遗址出土



34. 汉晋 弓、箭、箭服、弓袋、刀鞘  
1995年 新疆民丰尼雅遗址出土



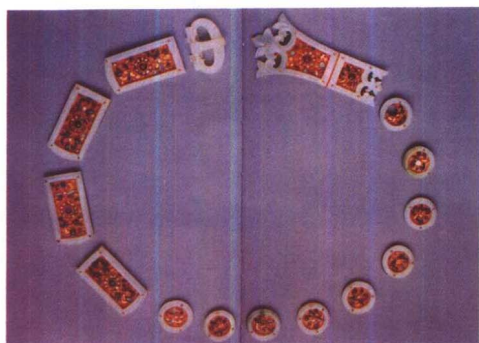
35. 唐 黄地宝花绣鞞  
1983年青海省都兰县吐蕃墓出土



36. 唐 红色绫地宝花织锦绣袜  
1983年青海省都兰县吐蕃墓出土



39. 唐 三彩釉陶镇墓俑  
故宫博物院藏



37. 唐 金玉宝钿带  
1992年陕西省长安县出土



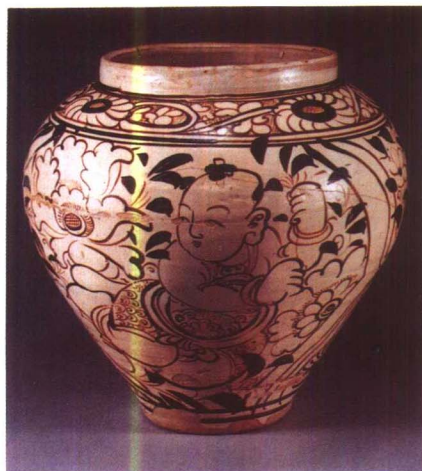
38. 唐 双龙戏珠金手镯  
1988年陕西省咸阳市郊出土



40. 唐 三彩釉陶镇墓兽  
1988年陕西省西安市出土



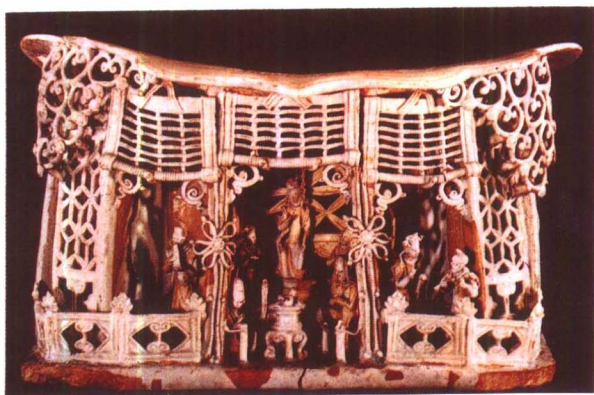
41. 宋 陶儿童俑和着背子女俑  
华梅藏



44. 元 磁州窑婴戏罐  
1994年辽宁省绥中县海城出土



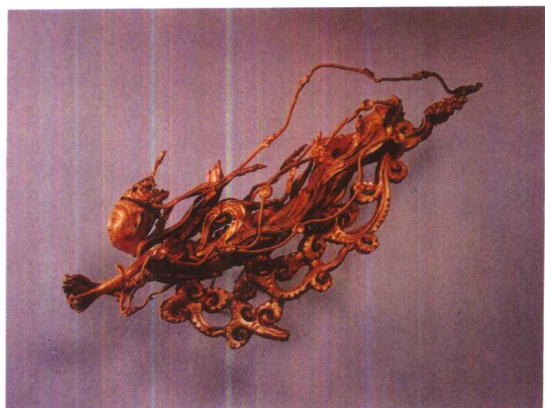
42. 金 罗地绣花鞋  
1988年黑龙江省阿城市金齐国王墓出土



43. 元 青白釉人物建筑瓷枕  
1981年安徽省岳西县出土



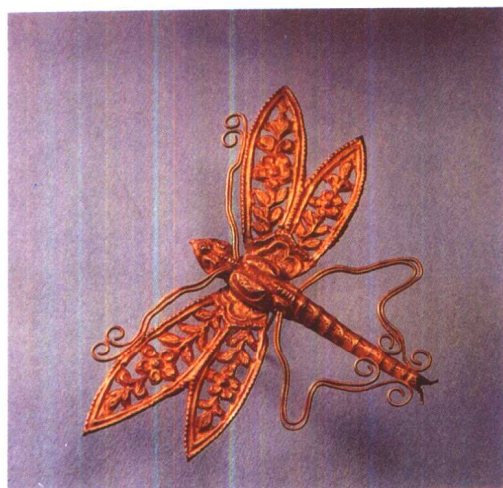
45. 辽 凤衔珠鎏金法舍利银塔  
1992年内蒙古巴林右旗白塔出土



46. 元 金飞天头饰  
1982年山西省曲回寺出土



49. 金 宝相花高足金杯  
北京市出土

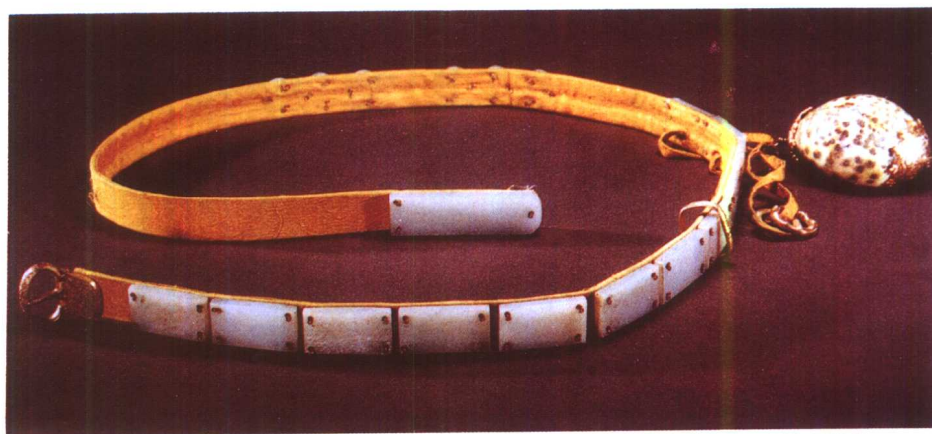


47. 元 金蜻蜓头饰  
1982年山西省曲回寺出土



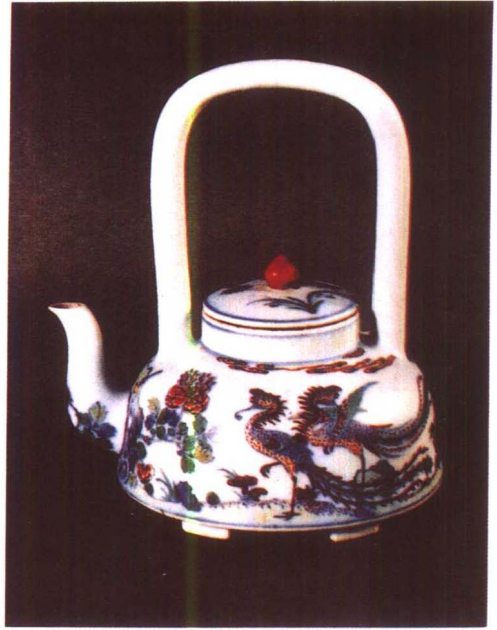
50. 辽 五瓣花形金杯  
1992年内蒙古赤峰市出土

48. 金  
金扣玉带  
吉林省扶余县出土

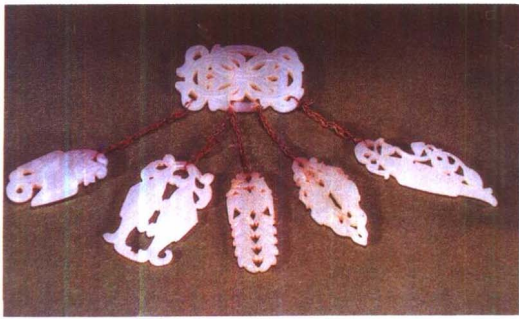




51. 南宋 雕漆盒  
1986年福建省福州市北郊出土



54. 清 斗彩花鸟纹提梁壶  
北京市首都博物馆藏



52. 辽 玉佩饰  
1986年内蒙古哲里木盟陈国公主墓出土



53. 宋 金口玛瑙碗  
安徽省来安县出土



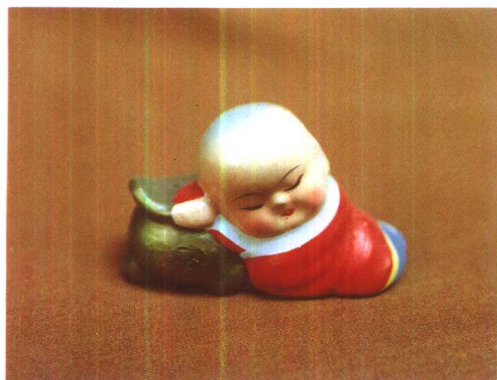
55. 清 蓝釉描金银粉彩桃果纹瓷瓶  
上海博物馆藏



56. 清 紫檀嵌螺钿云龙纹宝座  
故宫博物院藏



59. 塔尔寺堆绣——伏虎罗汉



57. 无锡惠山彩塑



60. 塔尔寺酥油花——松赞干布像



58. 天津风筝——八仙过海



61. 福建惠安女佩饰



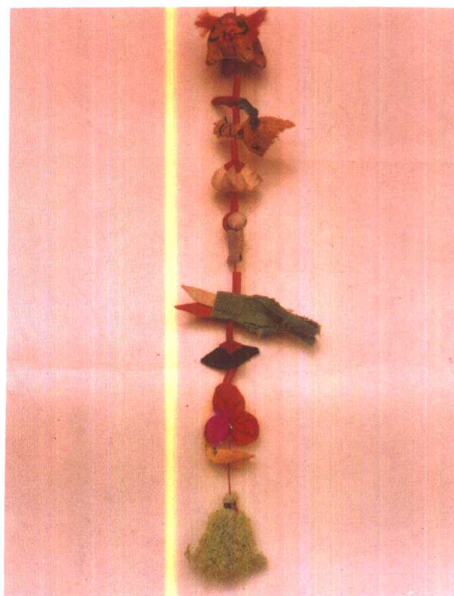
62. 陕西五毒坎肩  
华梅藏



63. 陕西五毒坎肩背面



64. 四川云南民间绣球

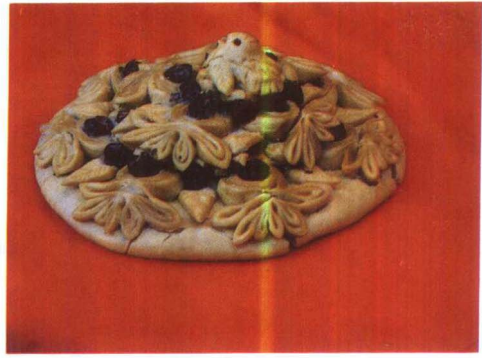


65. 京津一带「老虎耷拉」  
华梅藏

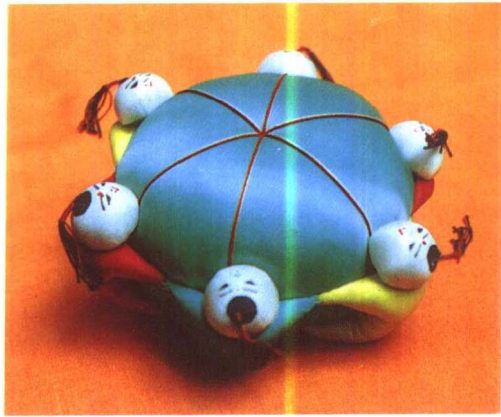




66. 京津一带泥塑“兔儿爷”  
华梅藏



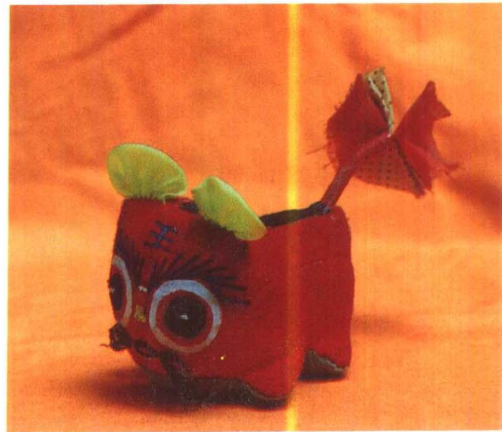
68. 山东民间面花  
华梅藏



69. 民间布插针娃抱瓜



67. 清乾隆年间天津花轿  
现藏天津杨柳青石家大院



70. 民间布老虎  
华梅藏