



AutoCAD设计院5

# AutoCAD

## 立体制图实作

二代龙震工作室  
飞思科技产品研发中心

编著  
改编

建筑设计

### 适合行业

◆建筑、室内设计、景观设计、  
都市规划、桥梁设计、船舶设计、  
土木工程、水电工程、冷冻空调、  
建筑动画、广告美工、婚纱摄影、  
视觉传播、家具设计等行业

随书附赠光盘  
内容为本书全  
部范例源文件



电子工业出版社

PUBLISHING HOUSE OF ELECTRONICS INDUSTRY  
http://www.phei.com.cn



# AutoCAD 立体制图实作 (建筑设计)

二代龙震工作室 编著

飞思科技产品研发中心 改编

电子工业出版社

Publishing House of Electronics Industry

北京·BEIJING

## 内 容 简 介

本书精选中国台湾地区最畅销精品计算机图书精心改编，是一本兼顾理论与实务，且内容完整的 AutoCAD 专业权威图书。随书附赠光盘内容为本书所有范例源文件，使读者在学习与工作中，更加得心应手。

本书共分 10 章，介绍了在 AutoCAD 中建构简单的建筑立体模型、材质贴附以及渲染效果的方法。只要是建筑相关专业，您都可以在本书中找到您所需要的实务技术范例。这些范例都是 AutoCAD 立体建筑精华的表现。通过本书的学习，将使您的操作技巧与创意得到大幅提升，进入创作优美的建筑、室内设计、景观等效果图，以及动画、剪接等立体视觉传播的境界。

本书适合 AutoCAD 的设计相关人员使用，同时也是建筑本科或建筑相关专业的最佳学习教材。

本书繁体版图书原名为《AutoCAD 立体画图（营建类）》，由林枫英授权出版，著作权归龙震工作室和二代龙震工作室共同所有。

本书中文简体字版授权电子工业出版社出版发行，专有版权归电子工业出版社所有。未经本书原作者和出版者许可，任何单位与个人均不得以任何形式或任何手段复制和传播本书的部分全部内容。

### 图书在版编目 (CIP) 数据

AutoCAD 立体制图设计实作 (建筑设计) / 二代龙震工作室编著. —北京: 电子工业出版社, 2002.1  
(AutoCAD 设计院)

ISBN 7-5053-7350-1

I. A... II. 二... III. 建筑设计: 计算机辅助设计—应用软件, AutoCAD—程序设计 IV. TU201.4

中国版本图书馆 CIP 数据核字 (2001) 第 090456 号

丛 书 名: AutoCAD 设计院

书 名: AutoCAD 立体制图实作 (建筑设计)

编 著: 二代龙震工作室

改 编: 飞思科技产品研发中心

责任编辑: 郭 晶 郝黎明

排版制作: 电子工业出版社计算机排版室监制

印 刷 者: 北京四季青印刷厂

出版发行: 电子工业出版社 <http://www.phei.com.cn>

北京海淀区万寿路 173 信箱 邮编: 100036

经 销: 各地新华书店

开 本: 787×980 1/16 印张: 22.25 彩插: 9 字数: 356 千字

版 次: 2002 年 1 月第 1 版 2002 年 1 月第 1 次印刷

书 号: ISBN 7-5053-7350-1

TP·4233

印 数: 5 000 册 定价: 38.00 元 (含光盘)

版权贸易合同登记号: 01-2001-4655

凡购买电子工业出版社的图书，如有缺页、倒页、脱页、所附磁盘或光盘有问题者，请向购买书店调换。若书店售缺，请与本社发行部联系调换。电话 68279077

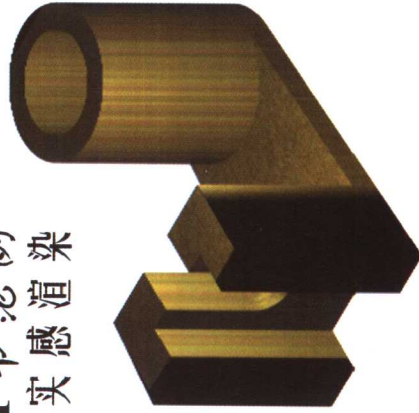


### 7.2.1 节 范例



范例一

### 7.2.1 节 范例 照片级真实感渲染

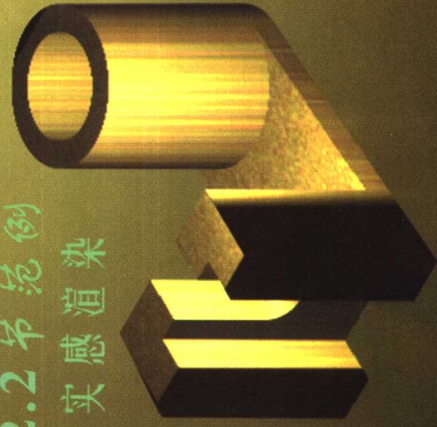


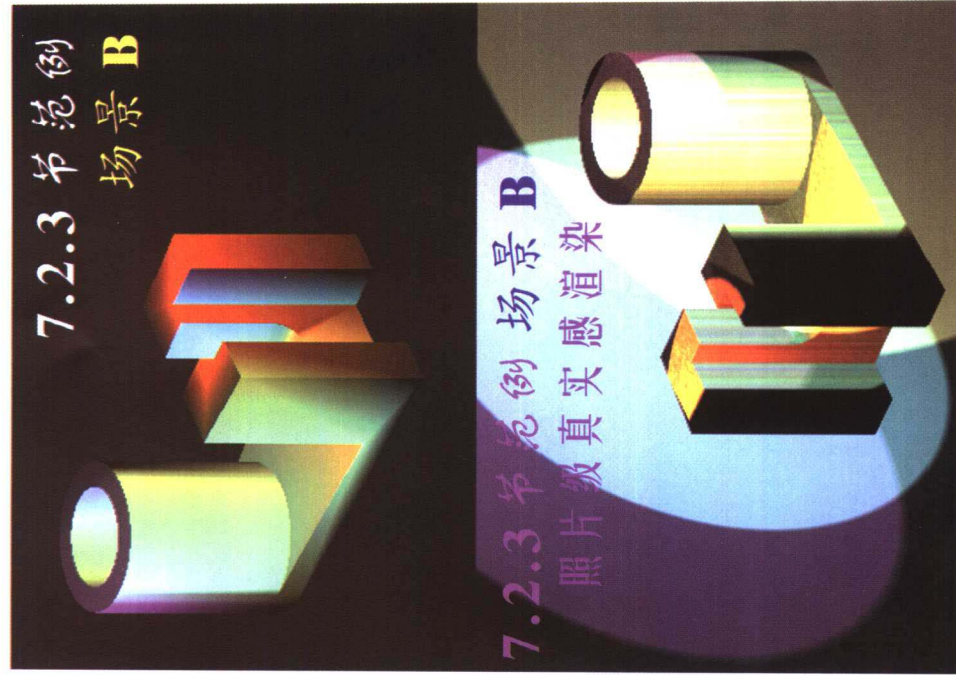
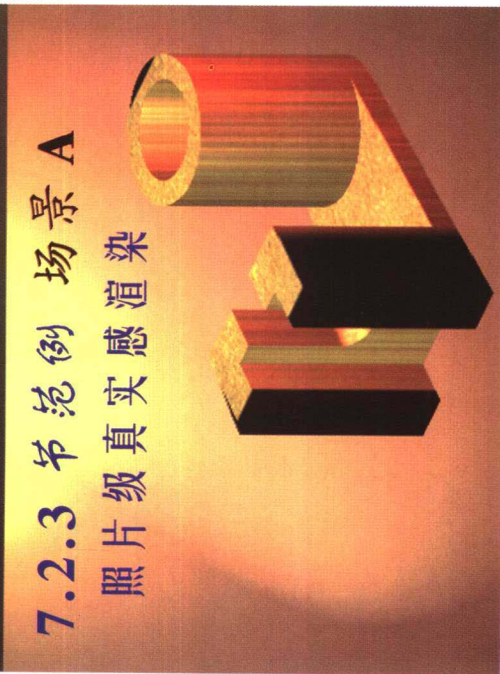
范例一

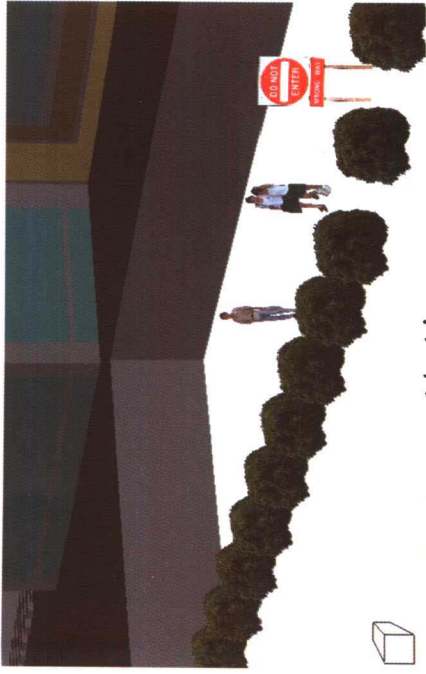
### 7.2.2 节 范例



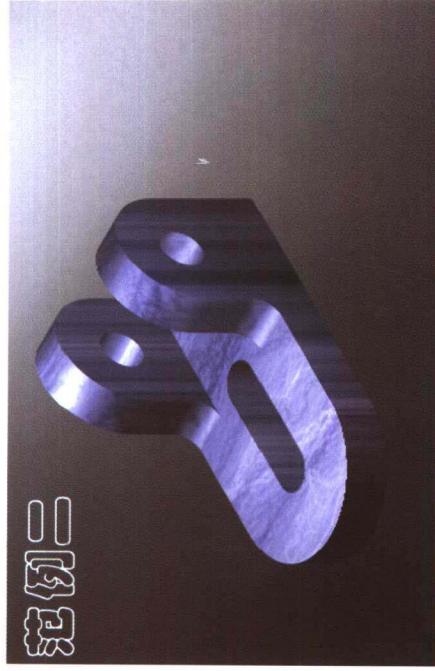
### 7.2.2 节 范例 照片级真实感渲染







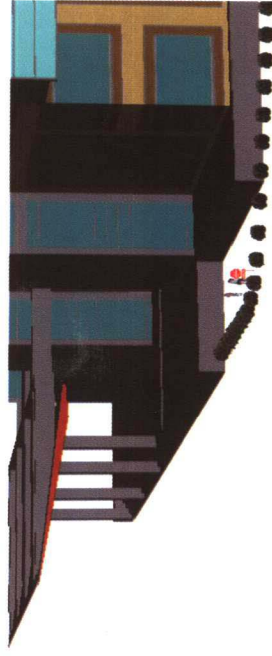
7.2.4 节 范 例



范 例 二



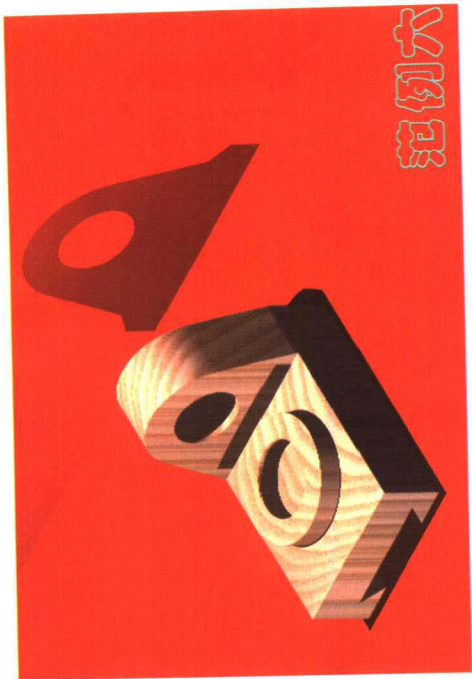
范 例 三



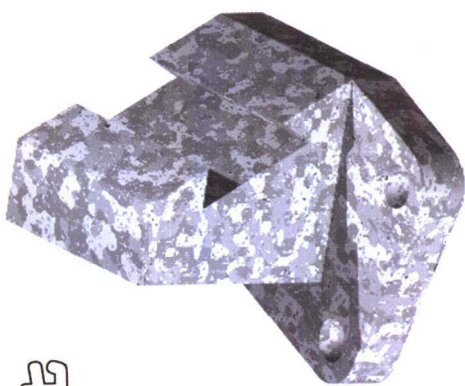
7.2.4 节 范 例 ( 远 望 )



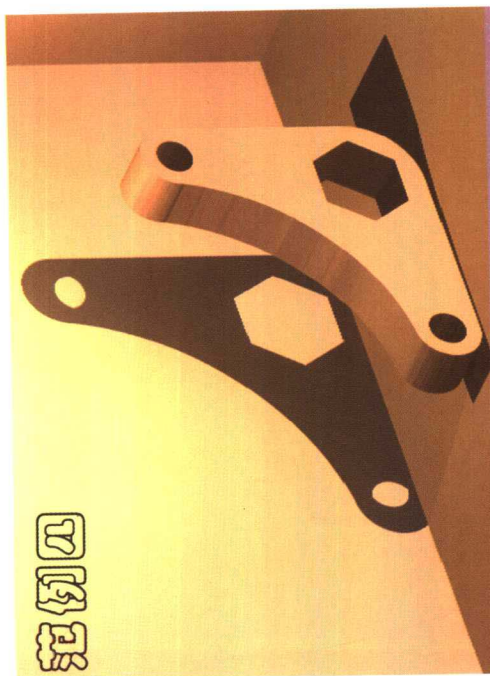




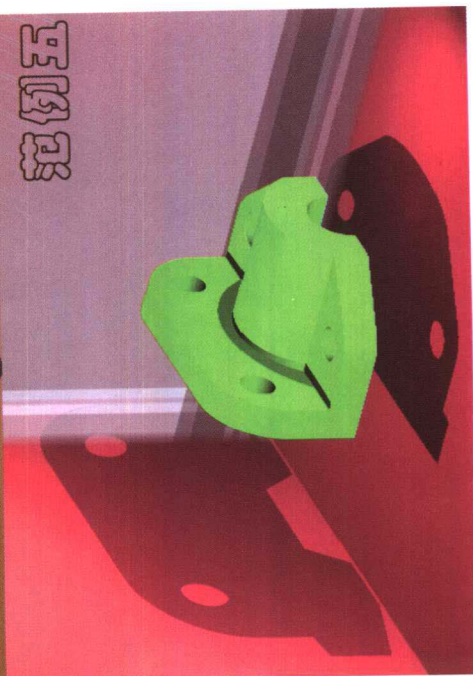
范例六



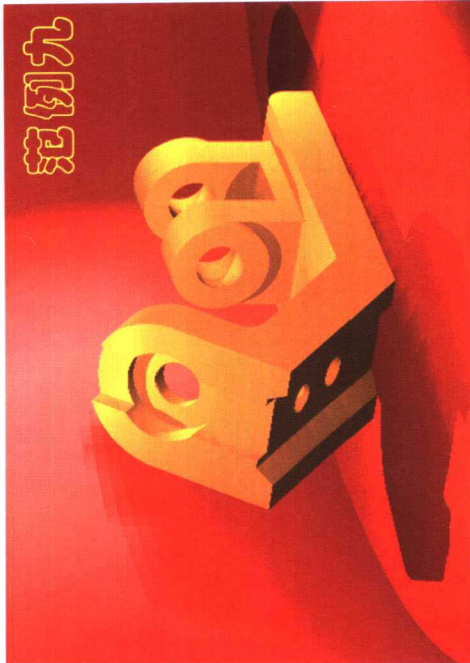
范例七



范例八



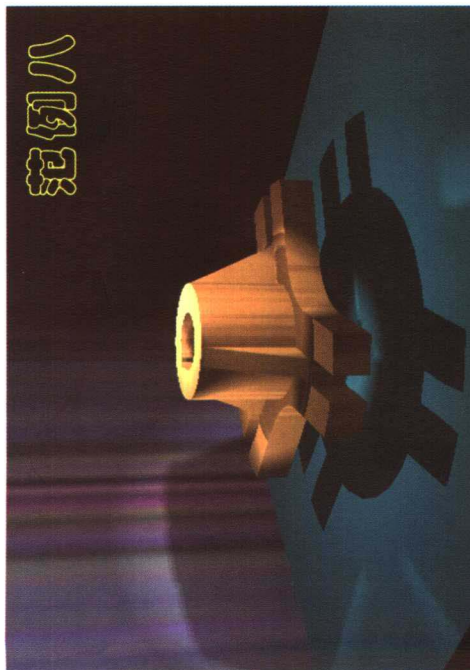
范例五



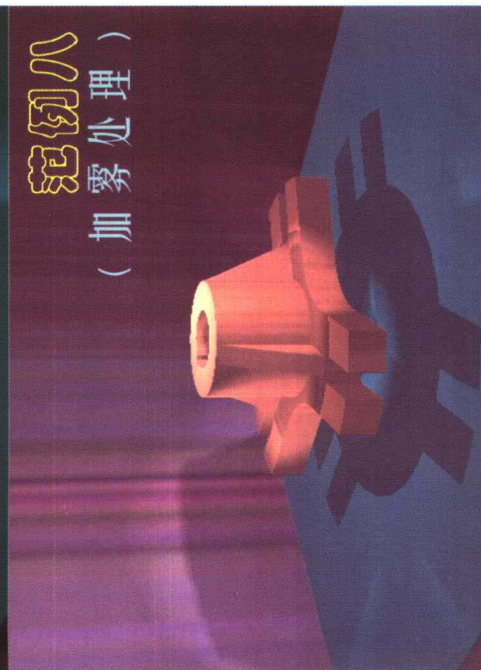
范例九



范例十

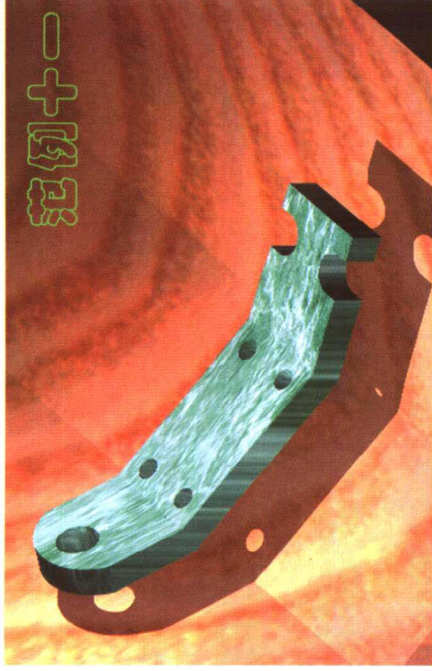


范例八

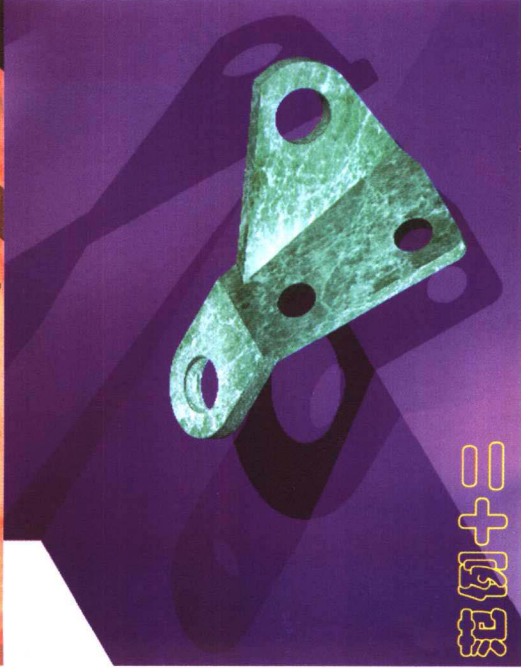


范例八  
(加雾处理)



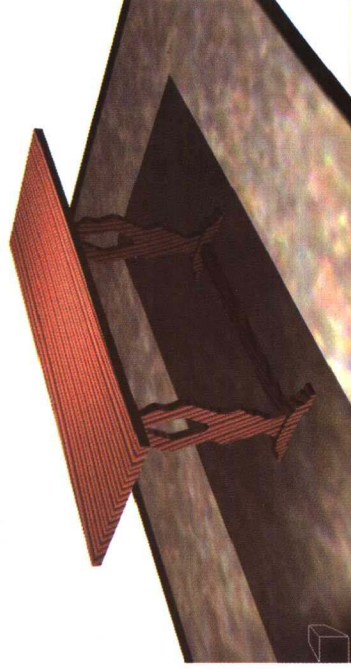


范例十一



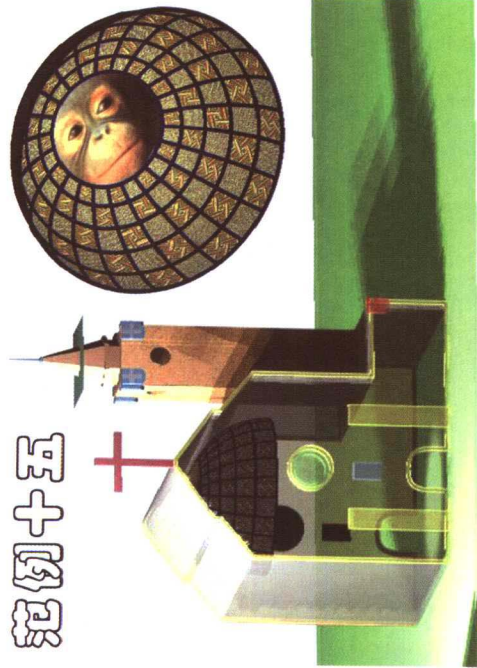
范例十二

范例十三



范例十四

范例十五



范例十六



范例十七

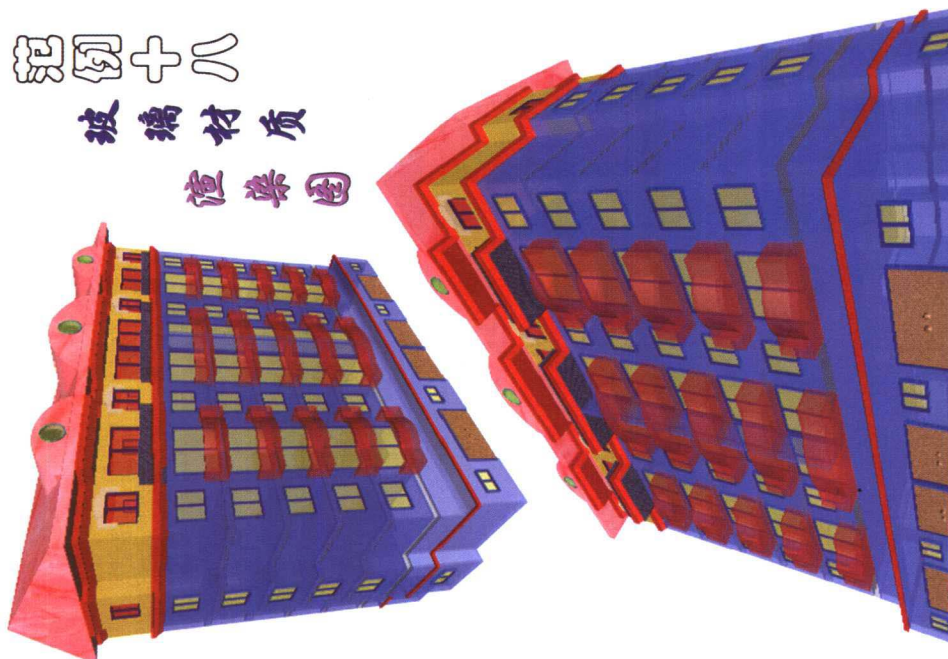




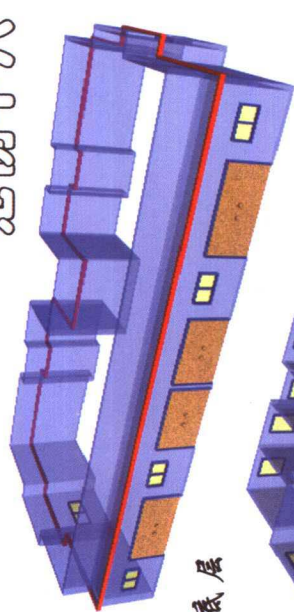
# 范例十八

玻璃材质

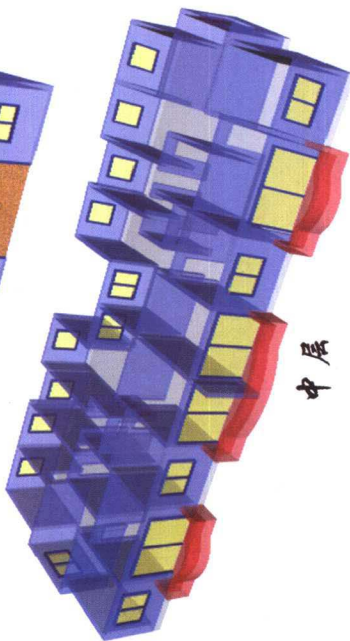
渲染图



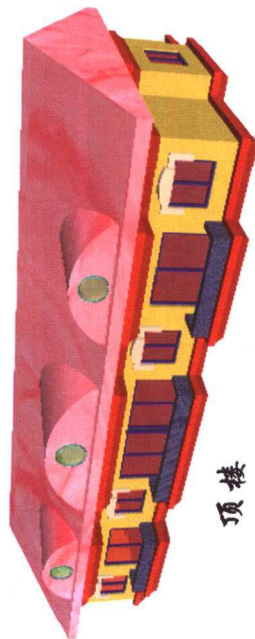
# 范例十八



底层



中层

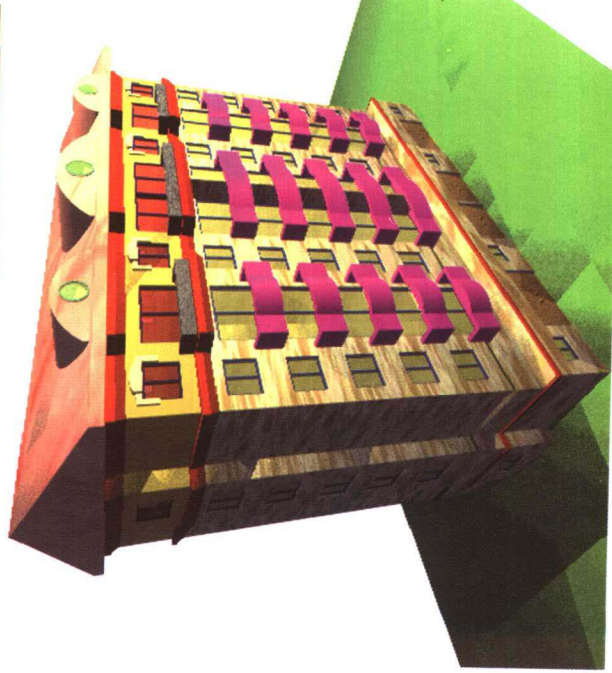
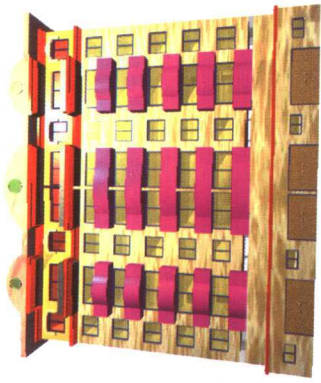


顶层

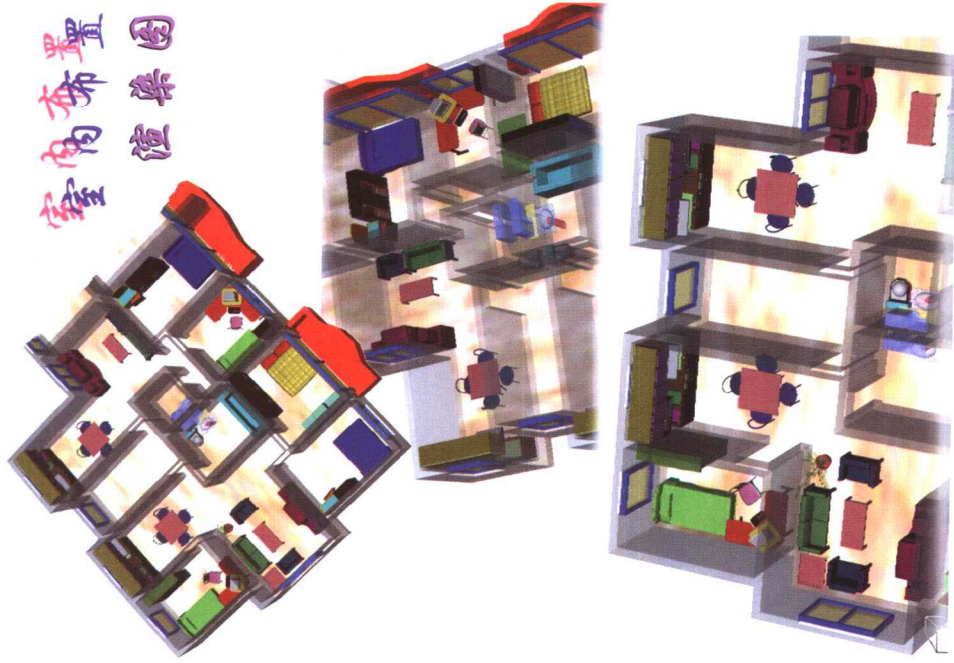


范例十八

灯光渲染图

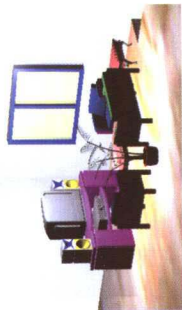


室内布置图





室内灯光渲染图



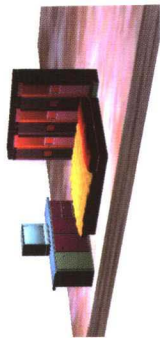
客厅拆模



厨卧拆模



浴厕拆模



主卧拆模

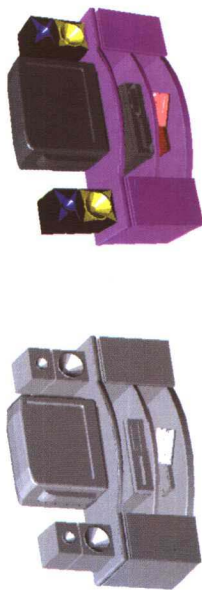
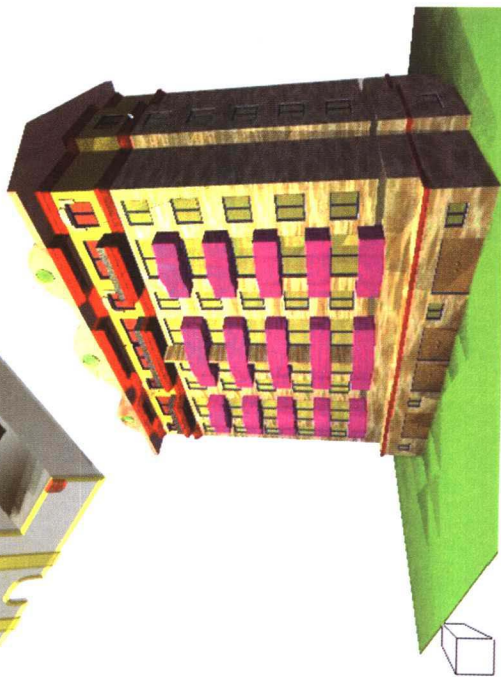
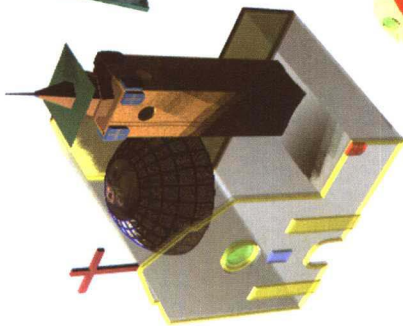


卧室一拆模

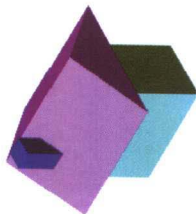
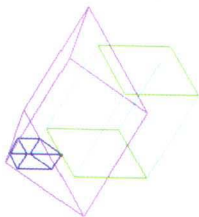


卧室二拆模

各种视图  
操作的结果图



以分解方式逐一修改线框颜色的着色

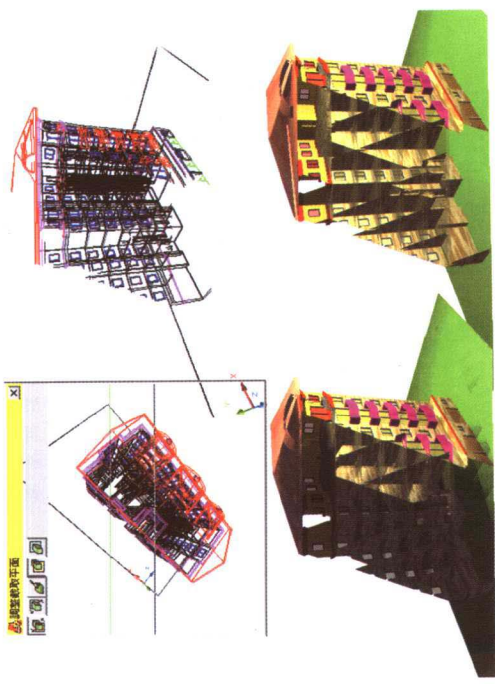
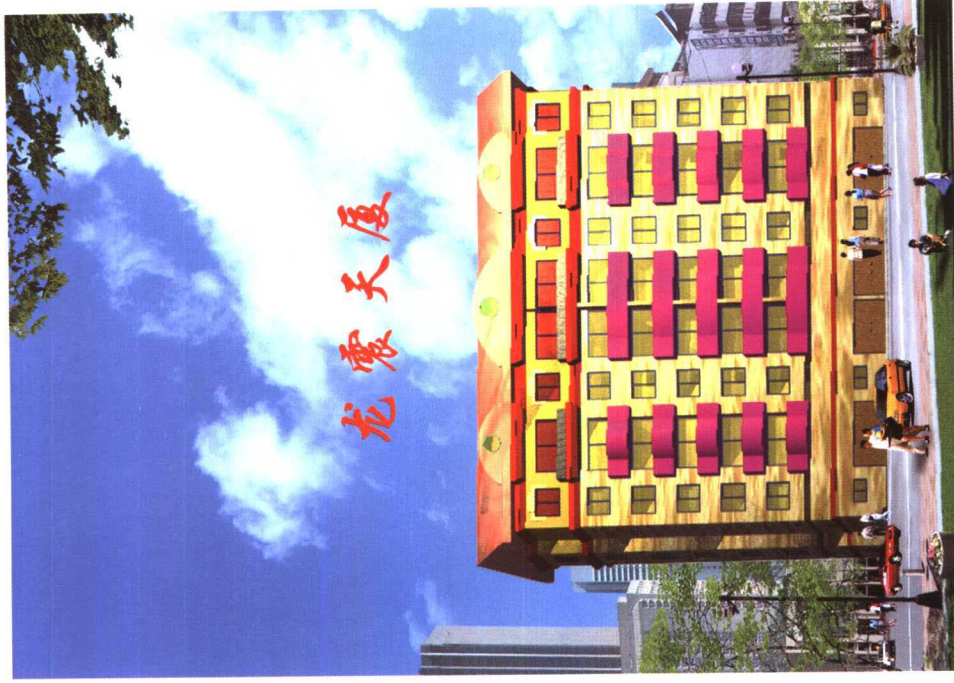


以编辑实体着色方式方式的着色



渲染时模拟灯光阴影的效果



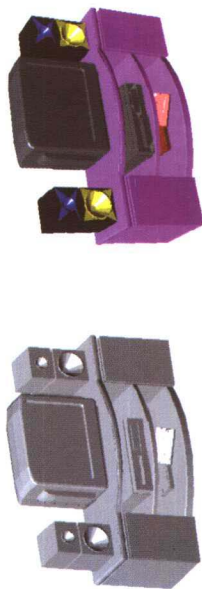
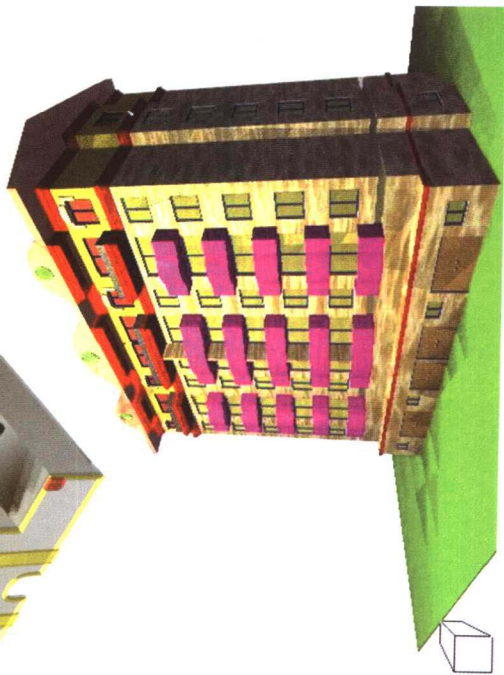
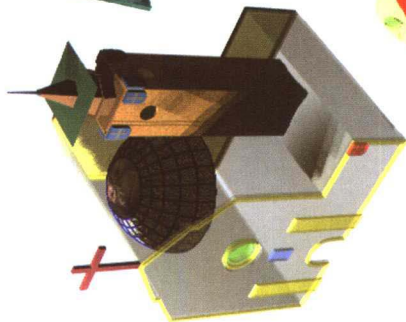


大楼的前剪裁平面视图

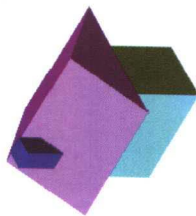
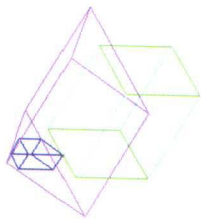


室内的前剪裁平面视图

各种视图  
操作的结果图



以分解方式逐一修改线框颜色的着色



以编辑实体着色方式面的着色



渲染时模拟灯光阴影的效果

