

英漢對照

# 針灸經穴名詞註

附：十四經穴圖

DEFINITIONS OF FOURTEEN MERIDIANS IN SINO-ENGLISH

楊照滿英譯 吳景藩繪圖

英漢對照

# 針灸經穴名詞註

附：十四經穴圖

楊照滿英譯 吳景藩繪圖

五洲出版社印行

# 十四經穴名詞

## DEFINITIONS OF FOURTEEN MERIDIANS IN SINO-ENGLISH

### Terminology of 14 Ching

#### 十四經名稱表

	Yang Ching 陽 經	Yin Ching 陰 經
Median line 正 中	Tumo 督 脈	Jenmo 任 脈
Bilateral 兩 側	Shou Yang Ming Ta Chang Ching 陽明大腸經 Shou Shao Yang San Chiao Ching 手少陽三焦經 Shou Tai Yang Hsiao Chang Ching 手太陽小腸經	Shou Tai Yin Fei Ching 手太陽肺經 Shou Chueh Yin Hsin Pao Ching 手厥陰心包經 Shou Shao Yin Hsin Ching 手少陰心經
	Tsu Yang Ming Wei Ching 足陽明胃經 Tsu Shao Yang Tan Ching 足少陽膽經 Tsu Tai Yang Pang Kuang Ching 足太陽膀胱經	Tsu Tai Ying Pi Ching 足太陽脾經 Tsu Chueh Yin Kan Ching 足厥陰肝經 Tsu Shao Yin Shen Ching 足少陰腎經

彩色詳細圖請參考

吳景藩著“中國鍼灸經穴圖”四幅

## 督 脉 Tu Mo

### YINCHIAO

1. 𦉳 交  
Midpoint between the inner surface of the upper lip  
and the upper gums.  
上唇內與上齒齦之間，正中。

### 2. TUITUAN

- 銳 端  
The tip of the philtrum.  
人中溝之尖端

### 3. JENCHUNG

- 人 中  
Just above the middle of the philtrum.  
(水溝)人中溝正中近上處。

### 4. SULIAO

- 素 膠  
The tip of the nose.  
鼻尖端正中。

### 5. SHENTING

- 神 庭  
The middle of the natural line of the hair on the  
forehead.  
前發際正中

### 6. SHANGHSING

- 上 星  
One tsun\* above the middle of the natural line of the  
hair on the forehead.  
前發際正中上1寸。

7. HSIHUI  
顯 會  
One tsun behind Shanghsing.  
上星後 1 寸.
8. CHIENING  
前 頂  
1.5 tsun behind Hsinhui.  
凶會後 1.5 寸.
9. PAIHUI  
百 會  
5 tsun from the middle of the natural line of the hair  
(or 1.5 tsun behind Chienting).  
前髮際後 5 寸 (前頂後 1.5 寸)
10. HOUTING  
後 頂  
1.5 tsun behind Paihui.  
百會後 1.5 寸.
11. CHIANGCHIEN  
強 間  
1.5 tsun behind Houting.  
後頂後 1.5 寸.
12. NAOHU  
腦 戶  
1.5 tsun behind Chiangchien.  
強間後 1.5 寸.

13. FENGFU

風 府

One tsun above the middle of the natural line of the hair at the back of the head, in the depression below the occipital protuberance (1.5 tsun below Naohu).

頂上，枕骨下，兩筋間（腦戶下 1.5 寸）。

14. YAMEN

啞 門

Middle of the natural line of the hair at the back of the head (or one tsun below Fengfu).

後髮際上正中（風府下 1 寸）。

15. TACHUI

大 椎

Between the spinous process of the 7th cervical vertebra and that of the 1st thoracic vertebra.

第七頸椎與第一胸椎棘突間

16. TAOTAO

陶 道

Below the spinous process of the 1st thoracic vertebra.

第一胸椎棘突下

17. SHENCHU

身 柱

Below the spinous process of the 3rd thoracic vertebra.

第三胸椎棘突下。

18. SHENTAO

神 道

Below the spinous process of the 5th thoracic vertebra.

第五胸椎棘突下。

19. LINGTAI  
靈 台  
Below the spinous process of the 6th thoracic vertebra.  
第六胸椎棘突下.
20. CHIHYANG  
至 陽  
Below the spinous process of the 7th thoracic vertebra.  
第七胸椎棘突下.
21. CHINSO  
筋 縮  
Below the spinous process of the 9th thoracic vertebra.  
第九胸椎棘突下.
22. CHUNGSHU  
中 樞  
Below the spinous process of the 10th thoracic vertebra.  
第十胸椎棘突下.
23. CHICHUNG  
脊 中  
Below the spinous process of the 11th thoracic vertebra.  
第十一胸椎棘突下.
24. HSUANSHU  
懸 樞  
Below the spinous process of the 1st lumbar vertebra.  
第一腰椎棘突下.

25. MINGMEN

命門

Below the spinous process of the 2nd lumbar vertebra.  
第二腰椎棘突下。

26. YANGKUAN

陽關

Below the spinous process of the 4th lumbar vertebra.  
第四腰椎棘突下。

27. YAOSHU

腰俞

In the middle of the sacral hiatus.  
骶管裂孔正中。

28. CHANGCHIANG

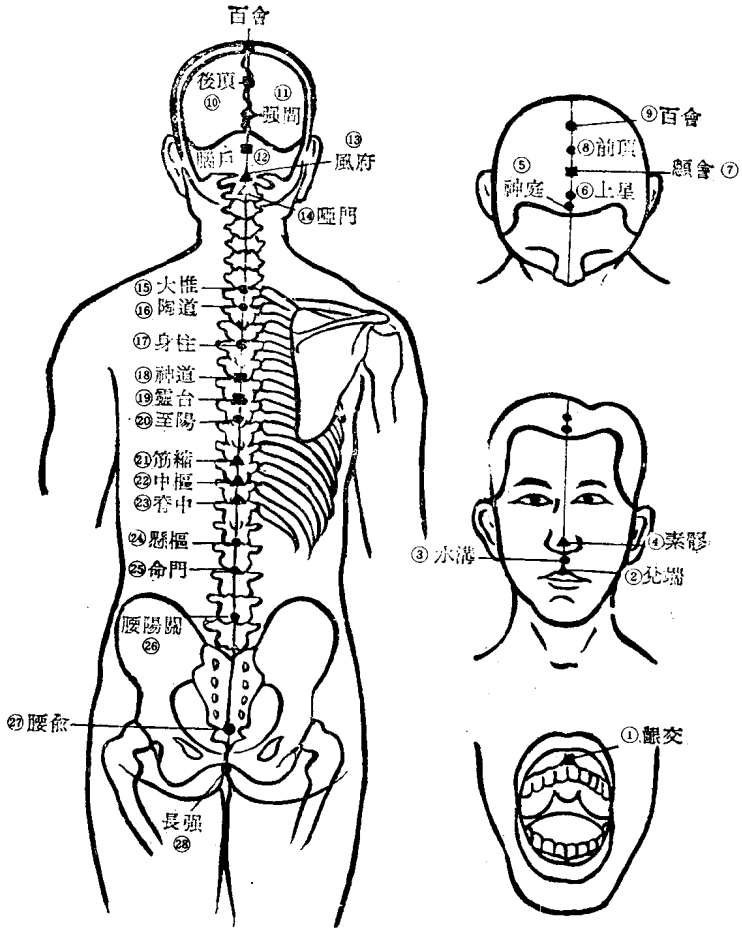
長強

In between the tip of the coccyx and the anus.  
尾骨端與肛門間正中。

\* Tsun 寸 is a measure of length in acupuncture to indicate the depth of needle insertion or the location of sites. One tsun is the distance between the upper ends of the distal and middle interphalangeal folds formed by flexing the patient's middle finger.  
One tsun is divided into ten fen 分。



# 督 脉



16 B

## 任 脉 Jen Mo

1. CHENGCHIANG

承 漿

Middle of the mentolabial sulcus.

當頰唇溝正中。

2. LIENCHUAN

廉 泉

Middle of the upper border of the body of the hyoid bone above the laryngeal prominence.

結喉上，舌骨上緣。

3. TIENTU

天 突

Middle of the depression above the suprasternal notch the needle being inserted downward alongside the trachea.

胸骨切迹上凹陷處，於氣管之前取穴。

4. HSUANCHI

璇 璣

One tsun below Tientu, on the manubrium sterni.

天突下1寸。胸骨柄上。

5. HUAKAI

華 蓋

One tsun below Hsuanchi.

璇璣下1寸。

6. TZUKUNG  
紫 宮  
Along the median line, and level with the 2nd intercostal space.  
平第二肋間隙之間正中。
7. YUTANG  
玉 堂  
Along the median line, and on a level with the 3rd intercostal space.  
平第三肋間隙之間正中。
8. SHANCHUNG  
膻 中  
Level with the 4th intercostal space and midway between the nipples.  
平第四肋間隙，當兩乳頭之間正中。
9. CHUNGTING  
中 庭  
Along the median line, and level with the 5th intercostal space.  
平第五肋間隙之間正中。
10. CHUCHUEH  
巨 關  
One tsun below Chiuwei and 6 tsun above the umbilicus.  
鳩尾下1寸，臍上6寸。

11 SHANGWAN

上 腕

5 tsun above the umbilicus.

臍上5寸。

12. CHUNGWAN

中 腕

4 tsun above the umbilicus, or between the umbilicus  
and the costophrenic angle.

臍上4寸，當臍與肋膈角之間正中。

13 CHIENLI

建 里

3 tsun above the umbilicus.

臍上3寸。

14. HSIAWAN

下 腕

2 tsun above the umbilicus.

臍上2寸。

15 SHUIFEN

水 分

One tsun above the umbilicus.

臍上1寸。

16. CHICHUNG

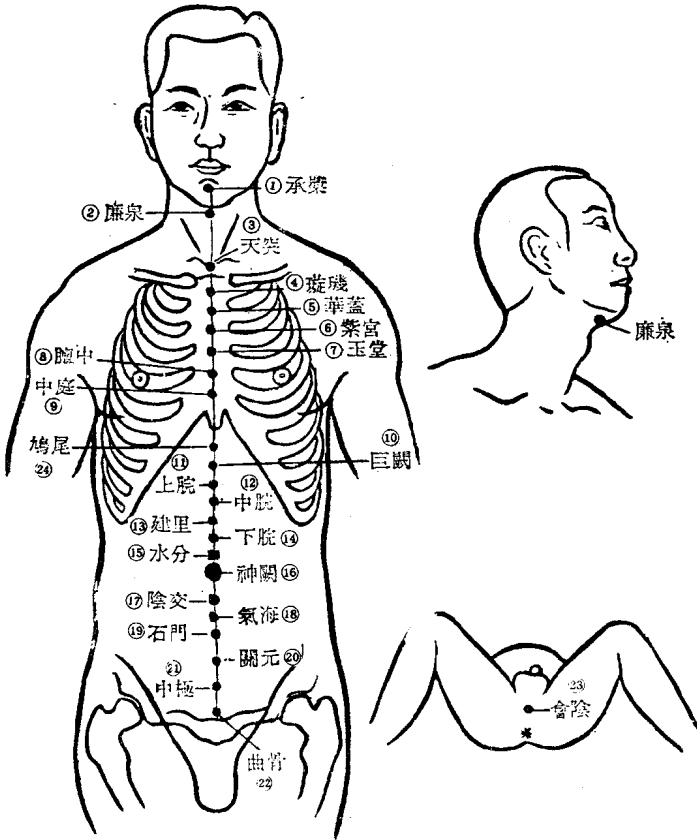
臍 中

The center of the umbilicus.

(神闕)：臍窩正中。

17. YINCHIAO  
陰 交  
One tsun below the umbilicus.  
臍下 1 寸。
18. CHIHAI  
氣 海  
1.5 tsun below the umbilicus.  
臍下 1.5 寸。
19. SHIHMEN  
石 門  
2 tsun below the umbilicus.  
臍下 2 寸。
20. KUANYUAN  
關 元  
3 tsun below the umbilicus.  
臍下 3 寸。
21. CHUNGCHI  
中 極  
4 tsun below the umbilicus.  
臍下 4 寸。
22. CHUKU  
曲 骨  
5 tsun below the umbilicus.  
臍下 5 寸。

# 任 脉



23. HUIYIN

會 陰

Midway between the anus and the scrotum or posterior commissure of vulva  
肛門與前陰之間正中。

24. CHIUWEI

鳩 尾

Along the median line, below the xiphoid process.  
胸骨劍突下正中。

## Shou Tai Yin Fei Ching 手太陰肺經

1. CHUNGFU

中 府

In the lateral part of the 1st intercostal space, near the coracoid process.  
第一肋間隙外側近喙突處。

2. YUNMEN

雲 門

In the infraclavicular fossa.  
胸肌三角凹陷處。

3. TIENFU

天 府

3 tsun below the axilla at the lateral border of the biceps brachii muscle.  
肱二頭肌外側，腋下3寸。

4. HSIAPAI

俠 白

One tsun below Tienfu at the lateral border of the biceps brachii muscle.

肱二頭肌外側，天府下1寸。

5. CHIHTSE

尺 澤

At the elbow crease on the lateral border of the tendon of the biceps brachii muscle.

肘橫紋上，肱二頭肌腱外側。

6. KUNGTSUI

孔 最

7 tsun above Taiyuan (From Chihitse to Taiyuan is 12 tsun).

腕橫紋（太淵）上7寸（自尺澤至太淵折12寸）。

7. LIEHCHUEH

列 缺

1.5 tsun above the most distal skin crease of the wrist, above the styloid process of the radius.

腕橫紋上1.5寸，當橈骨莖突後，筋骨間。

8. CHINGCHU

經 渠

One tsun above Taiyuan, on the lateral border of the radial artery.

腕橫紋（太淵）上1寸，橈動脈外側。

9. TAIYUAN

太 淵

On the most distal skin crease of the wrist, on the lateral border of the radial artery.

腕關節橫紋上，橈動脈外側。



# 手太陰肺經

