



珠穆朗玛峰地区  
科学考察图片集

(1966—1968)

科学出版社

1974

## 前 言

珠穆朗玛峰位于我国同尼泊尔交界处，是世界第一高峰，巍然屹立在喜马拉雅群山之巅。高峰林立，雄伟壮丽，白雪皑皑，冰川四溢；山麓地带森林郁闭，草原碧葱，牛羊成群，自然资源丰富。

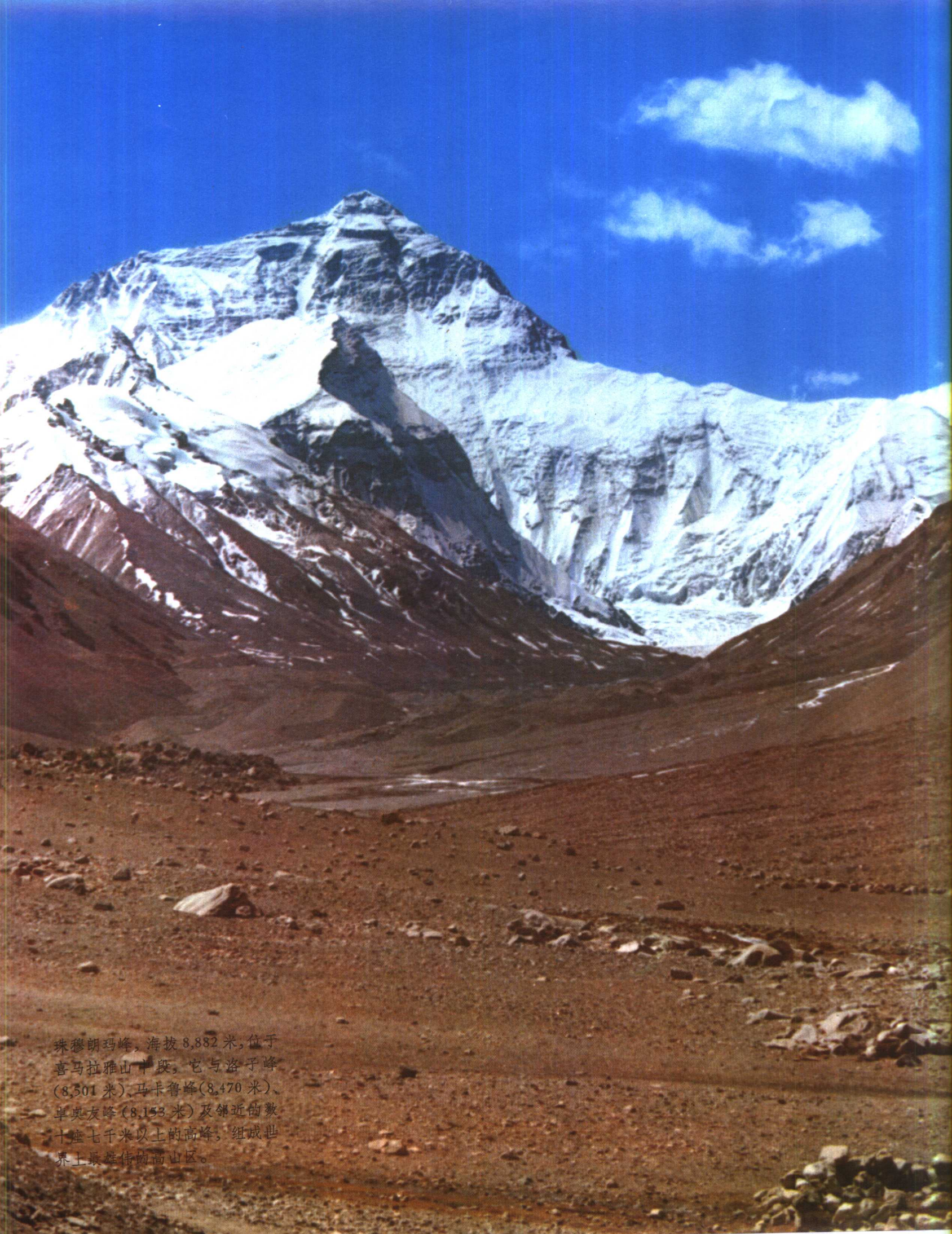
中华人民共和国成立以来，在中国共产党和伟大领袖毛主席的关怀和领导下，为开发和建设我国西南边疆，曾多次组织科学工作者到我国西藏及其珠穆朗玛峰地区考察西藏高原的自然资源和自然条件，获得了许多宝贵资料。中国珠穆朗玛峰登山队在1960年5月25日第一次从北坡登上了珠穆朗玛峰峰顶。

在伟大的无产阶级文化大革命运动中，遵照伟大领袖毛主席“中国应当对于人类有较大的贡献”的教导，由科研、生产、教学和中国人民解放军以及中国登山队等单位组成的西藏科学考察队，在藏族劳动人民大力支援和协助下，于1966—1968年又在雅鲁藏布江以南，东起亚东，西至吉隆约五万多平方公里的珠穆朗玛峰地区进行了多学科的综合考察。

考察的内容包括有：地质、古生物、第四纪地质、自然地理、现代冰川与地貌、气象与太阳辐射、生物与高山生理、测量、地球物理等。

我国西藏科学考察队，在毛主席无产阶级革命路线指引下，不畏艰险，在三年的考察中不仅取得了为发展我国西藏自治区社会主义建设所需要的宝贵科学资料，同时在探索喜马拉雅山的隆起及其对自然界和人类活动的影响方面，取得了重要的科学依据。《珠穆朗玛峰地区科学考察图片集》就是这次科学考察活动的真实写照及部分的科研成果的介绍。

“江山如此多娇”。这本图片集不仅充分显示出了珠穆朗玛峰地区的无限风光，使我们看到我们伟大社会主义祖国的山河壮丽、富饶，而更重要的是还表明了中国人民有志气，有能力，一定要在不远的将来，赶上和超过世界先进水平，攀登世界科学高峰。



珠穆朗玛峰，海拔8,882米，位于喜马拉雅山中段，它与洛子峰（8,501米）、马卡鲁峰（8,470米）、卓奥友峰（8,153米）及邻近的数十座七千米以上的高峰，组成世界上最雄伟的高山区。

珠穆朗玛峰





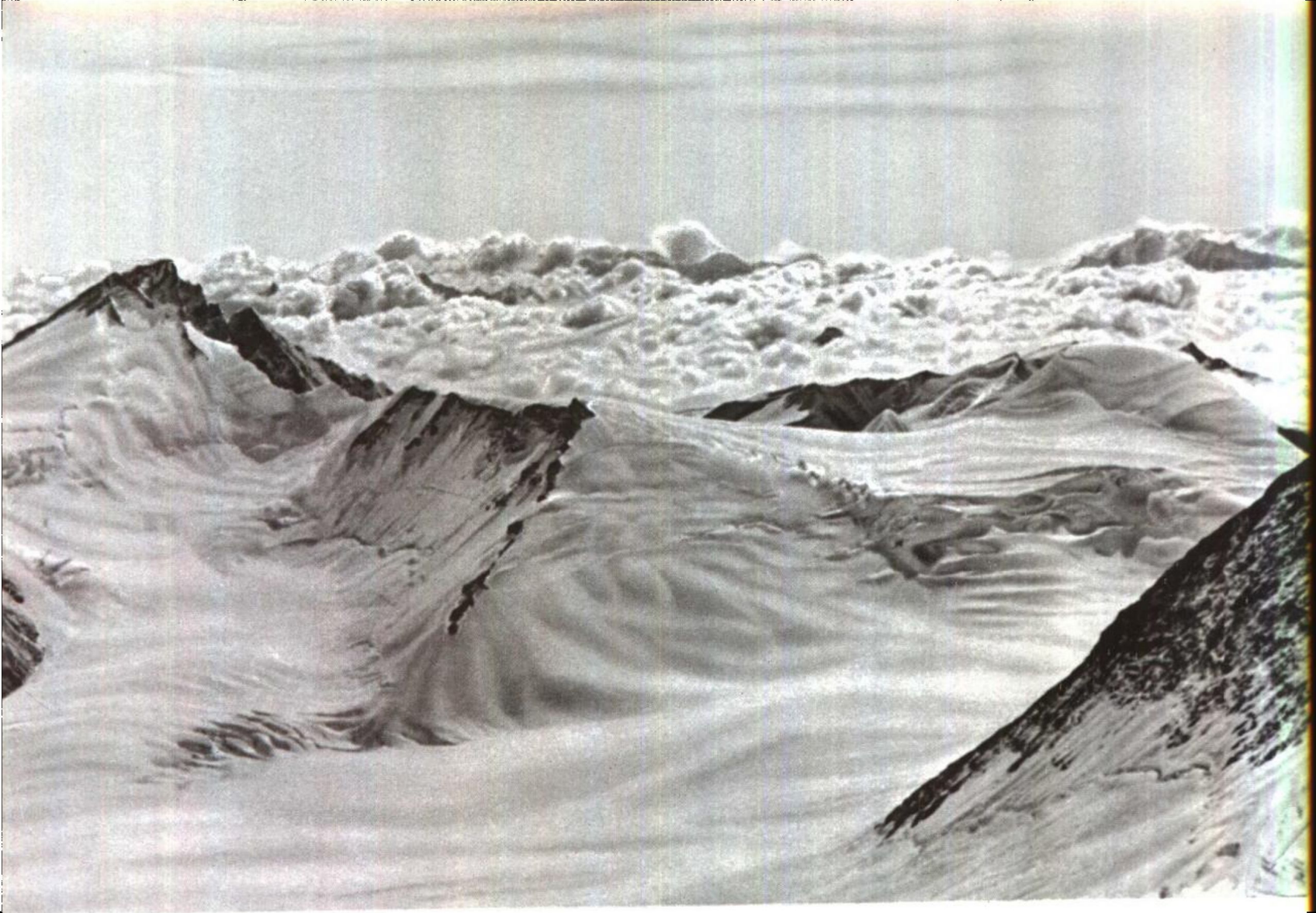
在绒布寺以东的 5,600 米山脊上,向西南方向纵览群峰的壮丽景色。



从珠穆朗玛峰 8,100 米处,向西北俯瞰  
高耸入云的角峰。图左是 7,068 米的  
普莫里峰,图中后是 7,975 米的高峰,  
两峰之间是西绒布冰川。



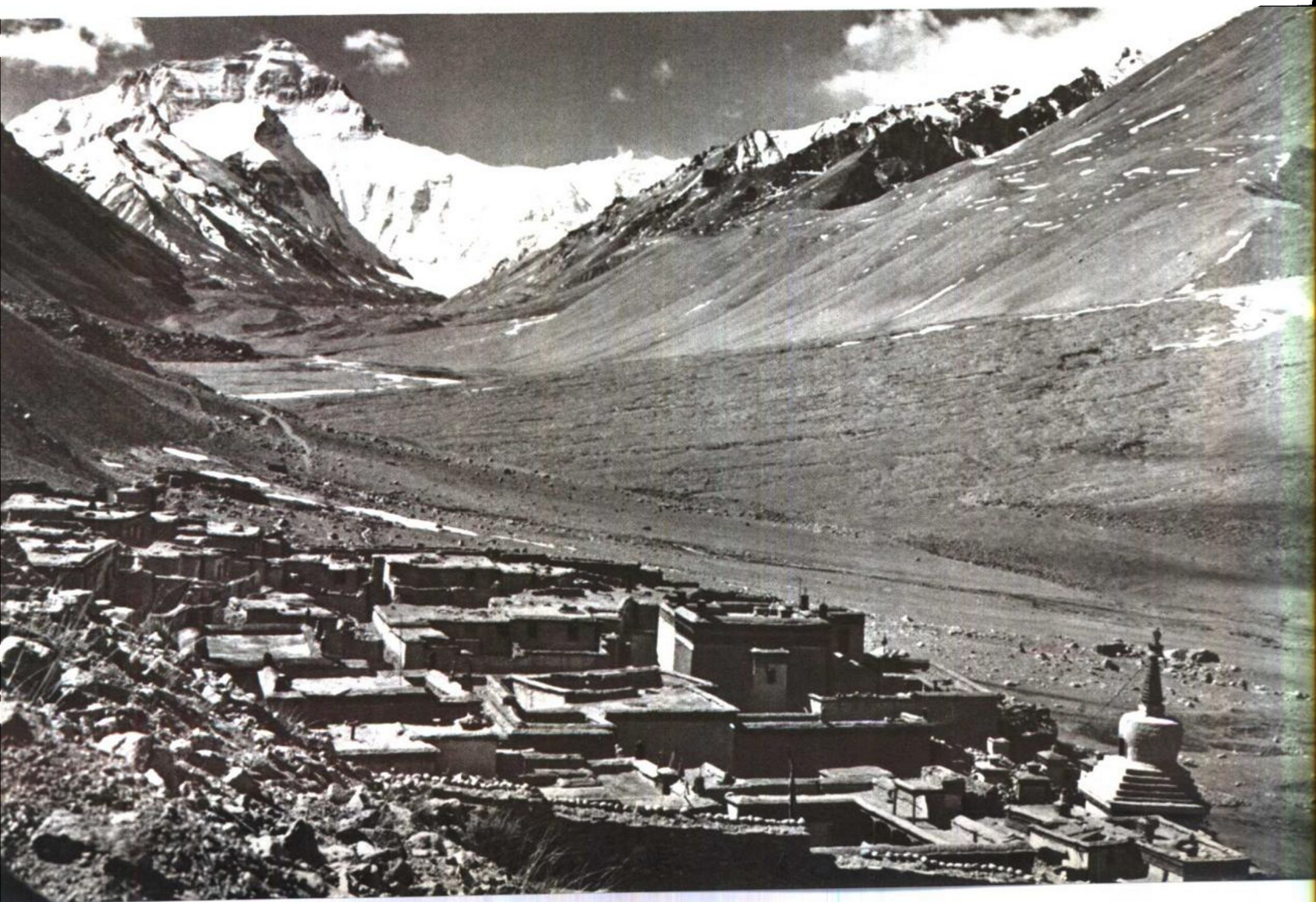




云海雪原

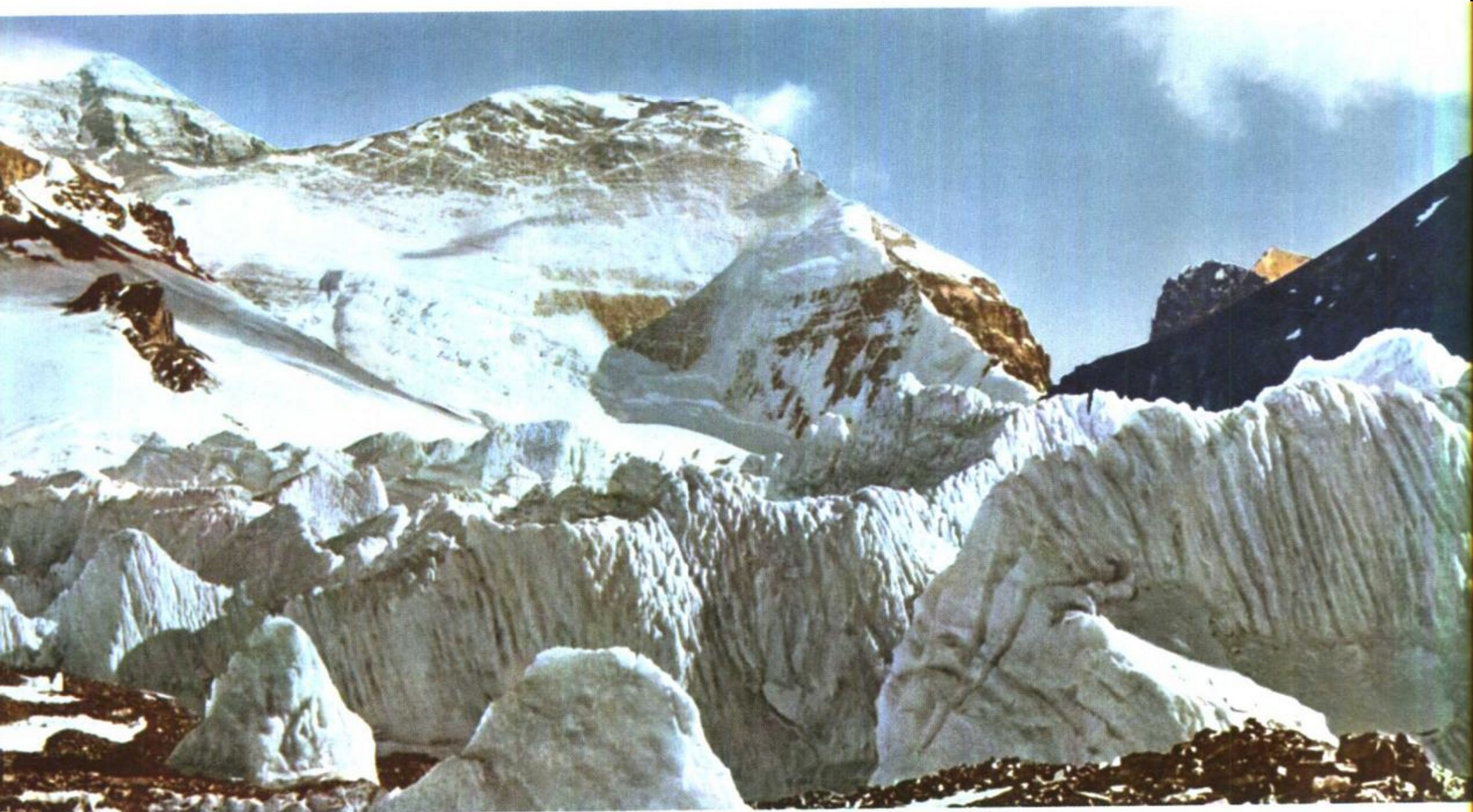
登上北坳(7,029米)向东眺望,东绒布冰川的源头与茫茫云海,蔚为奇观。(在左侧的粒雪盆中可以清楚地看到边缘裂隙)

珠穆朗玛峰北坡的绒布寺(5,000米)。  
科学考察队的营地就设在这里。





东绒布冰川中磧和高山营地



规模巨大的东绒布冰川中碛,从6,100米延伸到5,500米处。科学考察队在5,900米处建立了高山营地。



由于山势陡峻，冰川源头的冰体经常从山顶崩滑下来，造成了大型的冰川磨光面和冰擦痕。（图为7,975米峰）

卓奥友峰（8,153米）



世界第七高峰——卓奥友峰，巍然屹立在定日盆地南缘的中尼边界线上。右侧是兰巴山口(5,717米)，自古以来这里就是中国、尼泊尔两国间交往要道之一。加希拉冰川(长21.1公里)自山口向北倾泻而下。







珠穆朗玛峰峰体。图左是北坳 (7,029 米), 图右是 5,997 米的山口。



