

民族研究译丛

始于云南的道路

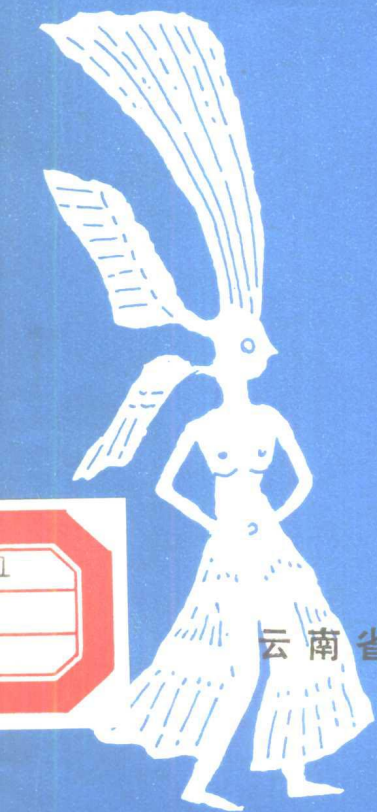
——探寻倭族之源

鸟越宪三郎

若林弘子

河野美代贺

(6)



云南省民族研究所编印

民族研究译丛

始于云南的道路

——探寻倭族之源

鸟越宪三郎

若林弘子

河野美代贺

(6)

云南省民族研究所编印

内 部 资 料

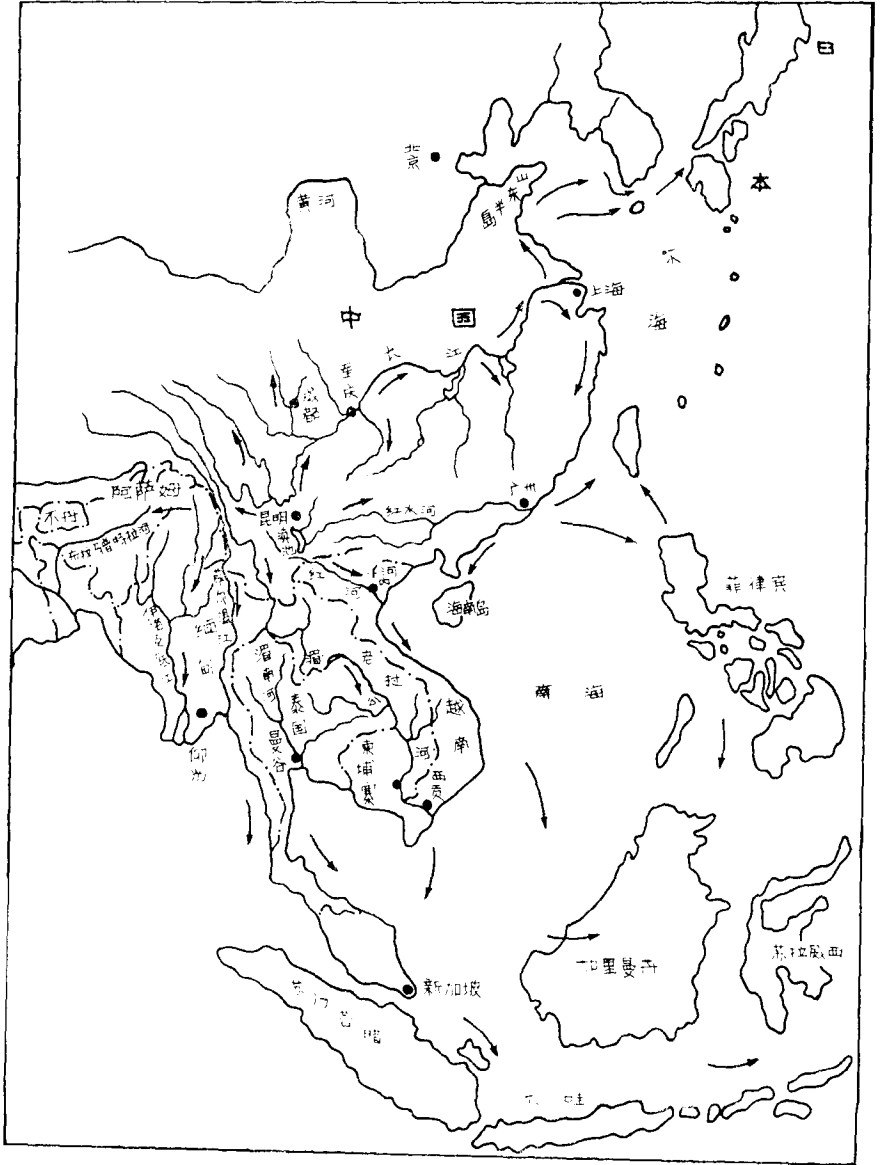
昆明市新村印刷厂承印

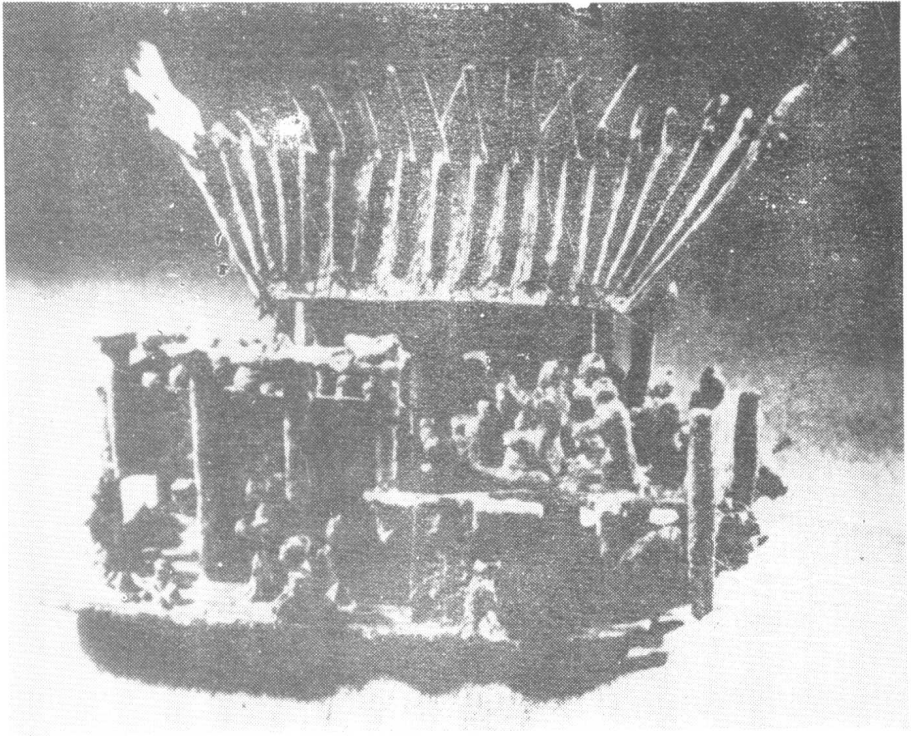
厂址：弥勒寺新村 138 号

1984.7.

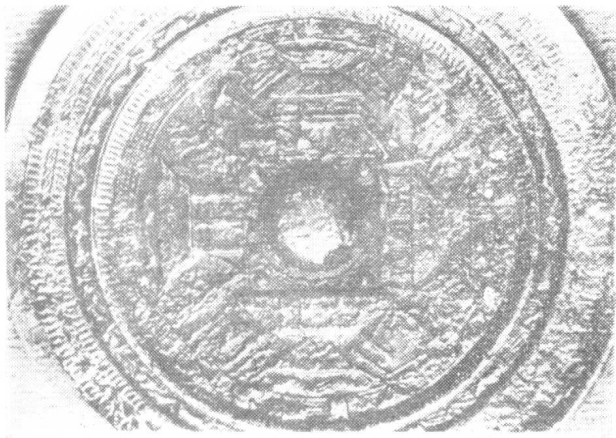


倭族和稻作、干栏式建筑的迁移





← 家屋文鏡（东京国立博物館藏）



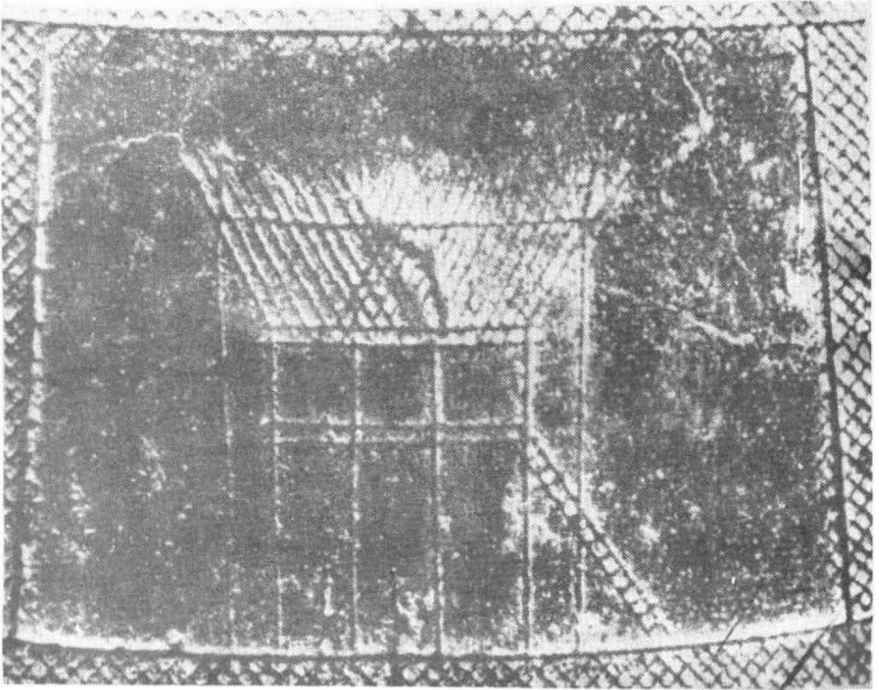
↑ 晋宁石寨山出土的铜房子M3:64

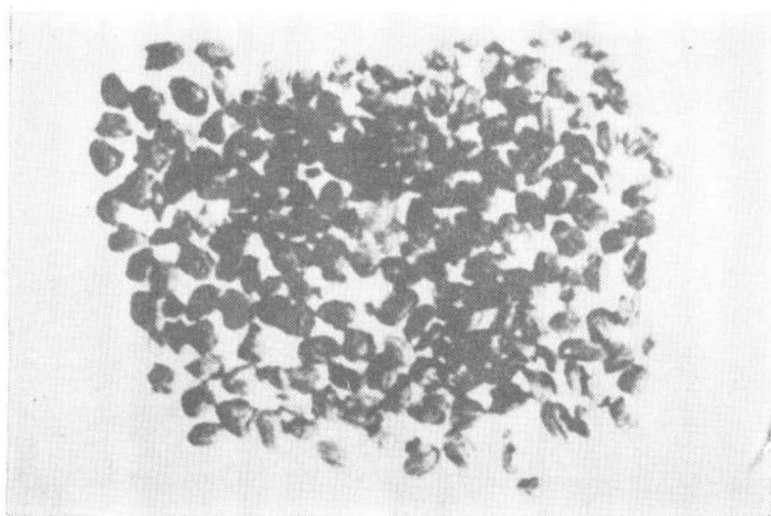
据《云南青铜器》



据《云南青铜器》
云南晋宁石寨山出土的铜房子M 6：22

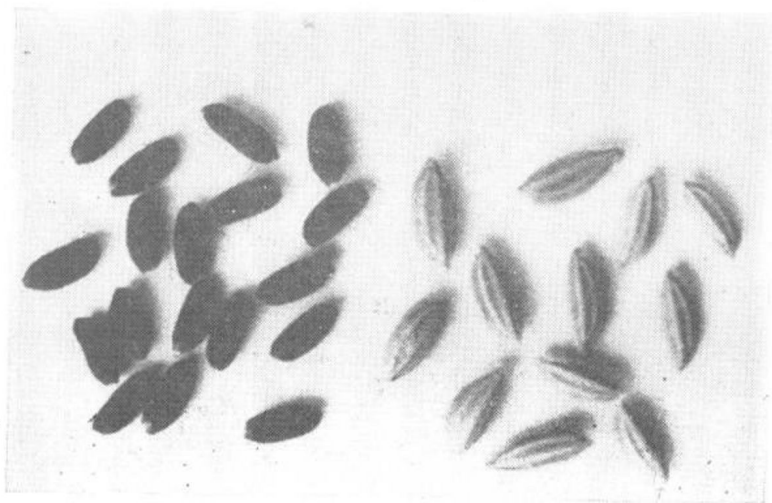
(东京国立博物馆藏)
铜铎绘画上的高仓
日本传香川县出土的

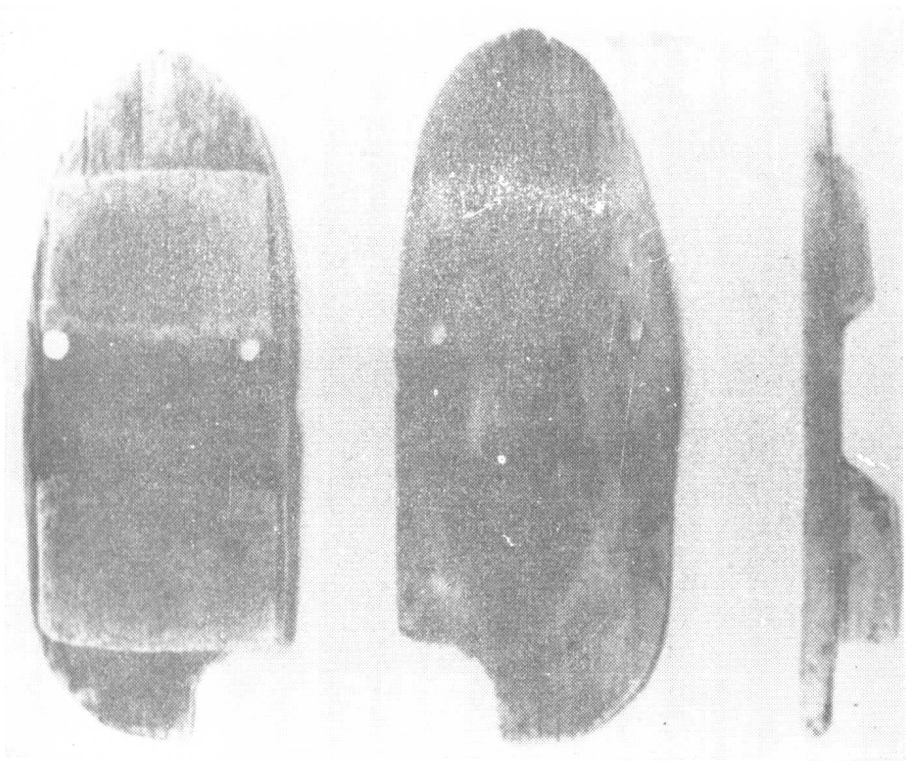




右 云南出土的新石器时代的炭化米（据《云南考古》）

左 天皇即位大尝祭所用的黑米



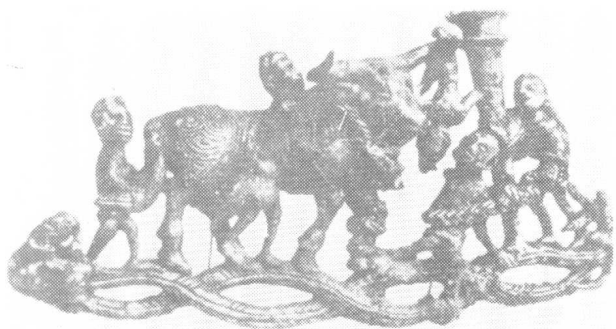


↑ 五世紀時木屐（四條畷市教育委员会藏）
 日本大阪府四條畷市南岡山遗迹出土的公元
 ← 阿卡族的竹木屐



→ 泰国埃门拉路德寺院台阶上的多头蛇
↑ 晋宁石寨山出土的滇王蛇纽金印（云南省博物馆藏）

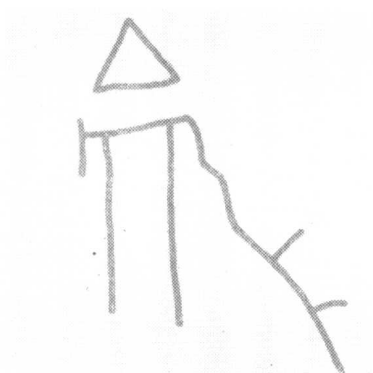
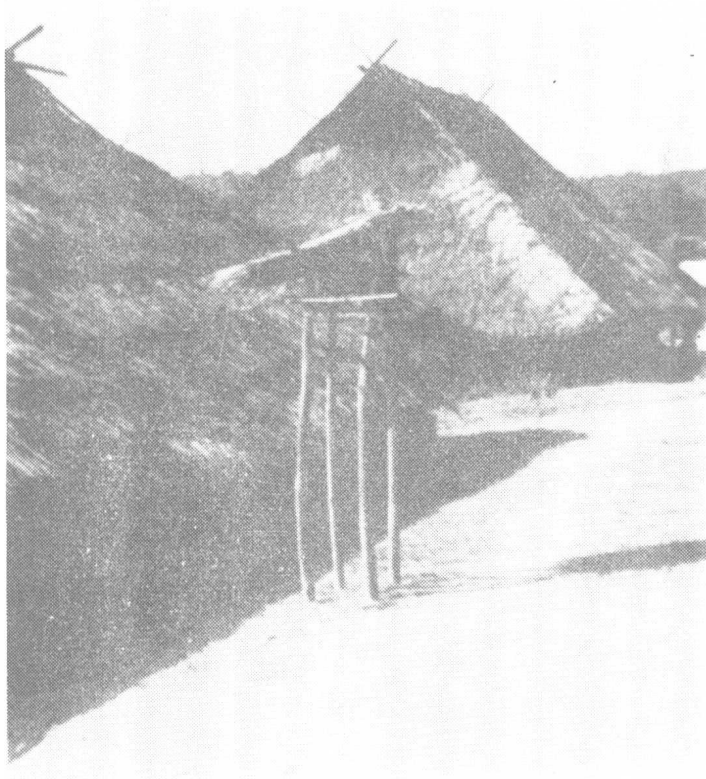




铜饰牺牲铜柱
江川出土的青

日本国府宫的难追神事中的牺牲者（据《尾阳年中行事略画抄》）

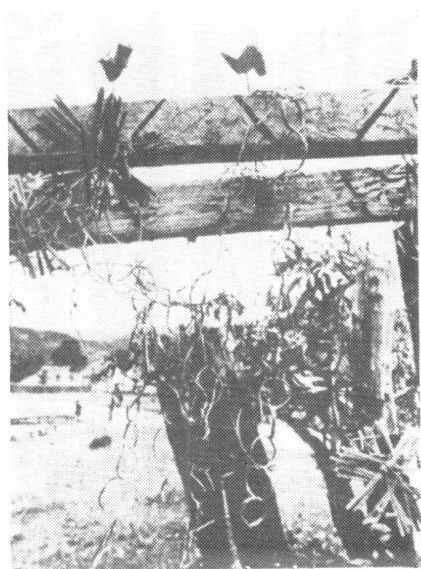




耕神的小神房
阿卡族祭祀农

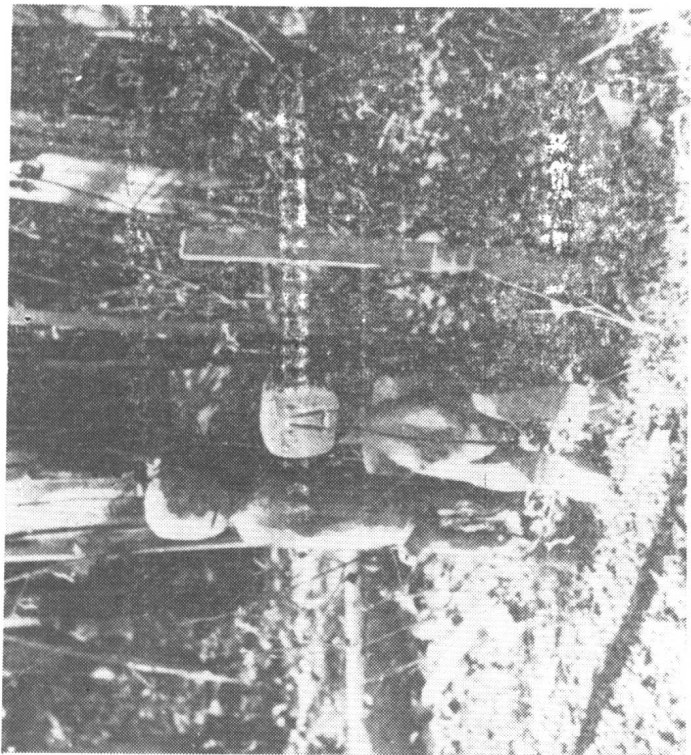
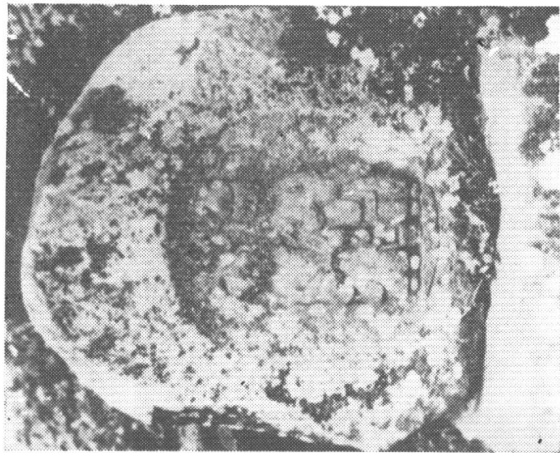
日本福井大石一号铎中的神房

阿卡族的寨门



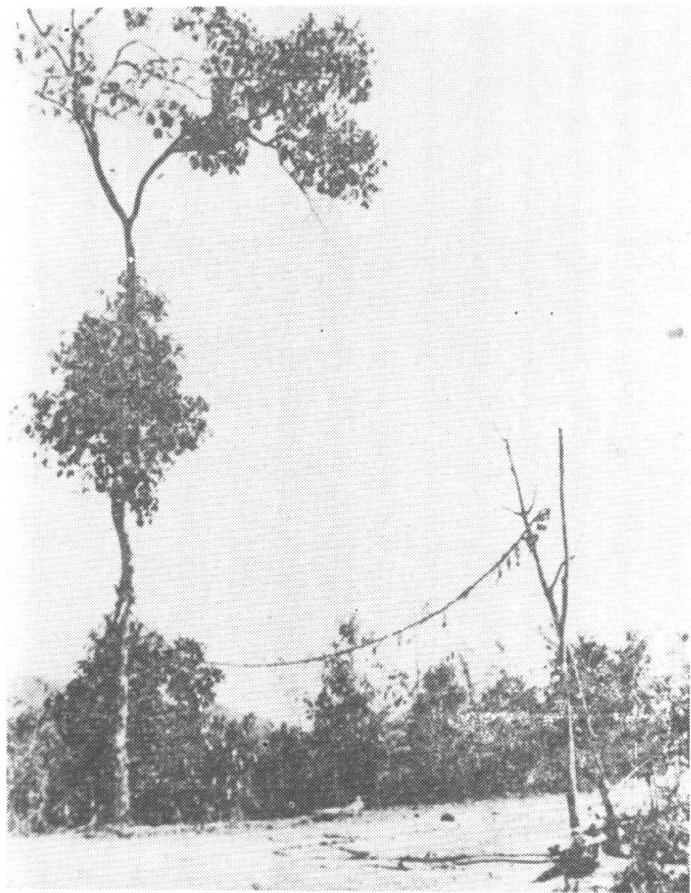
挂在寨门上的注连绳等

日本男女手挽手的守路神

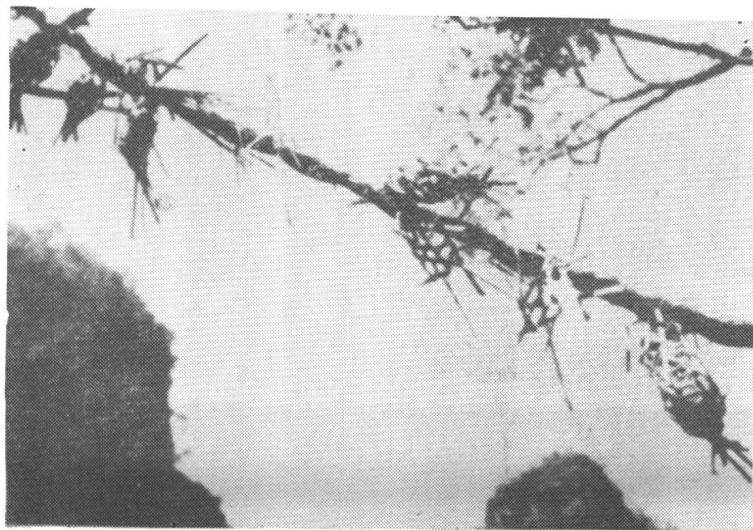


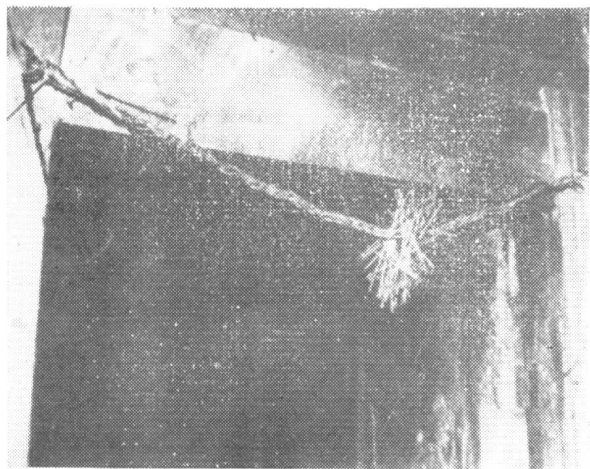
寨门口的男女木雕祖先象

拉祜族村口悬挂的注连绳

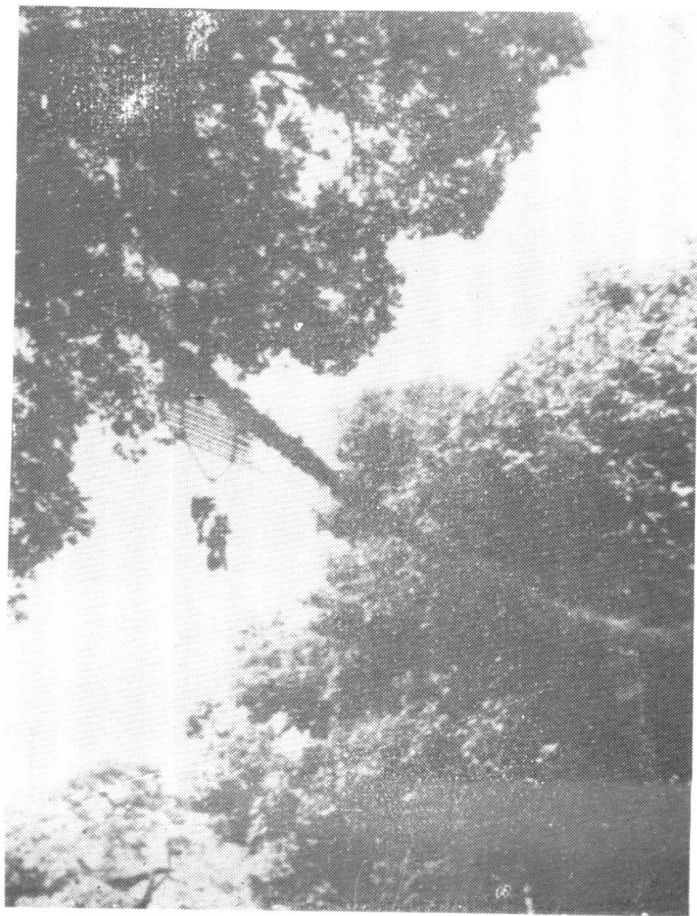


注连绳上的鬼眼等



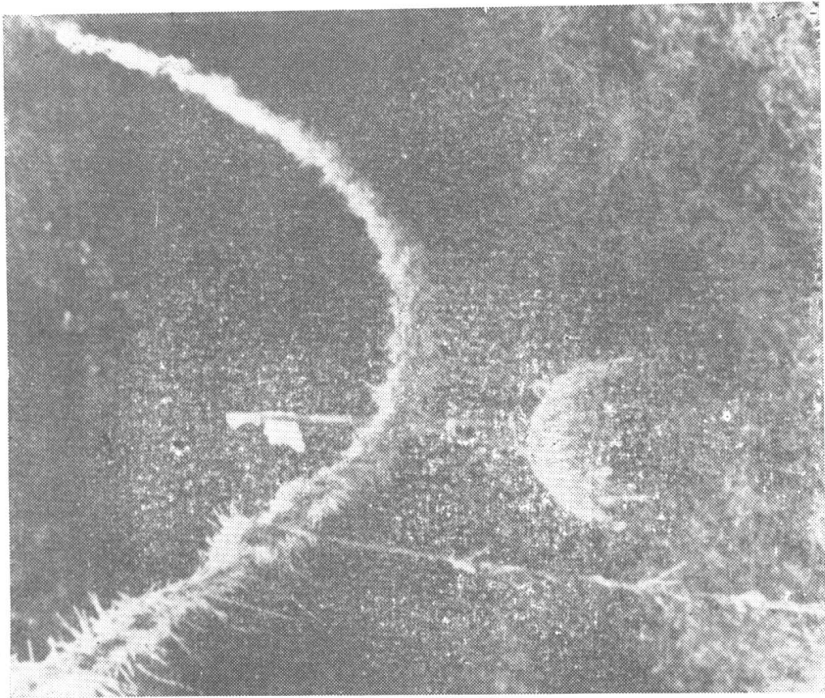
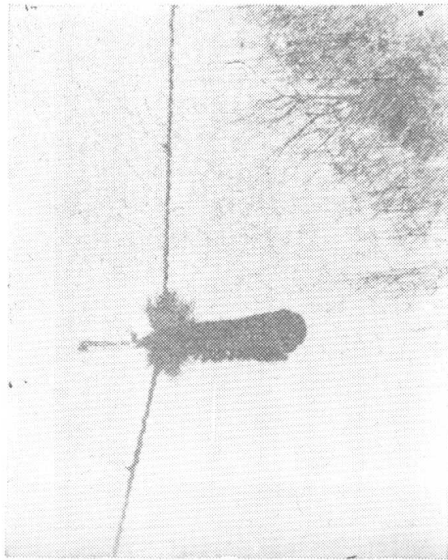


挂的注连绳和鬼眼
拉伕族正房门口悬

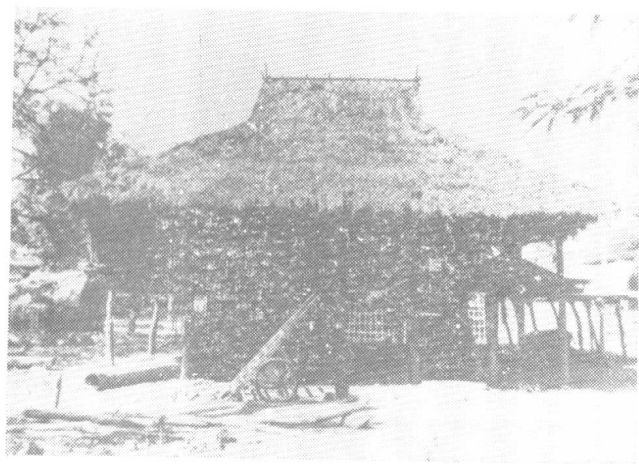
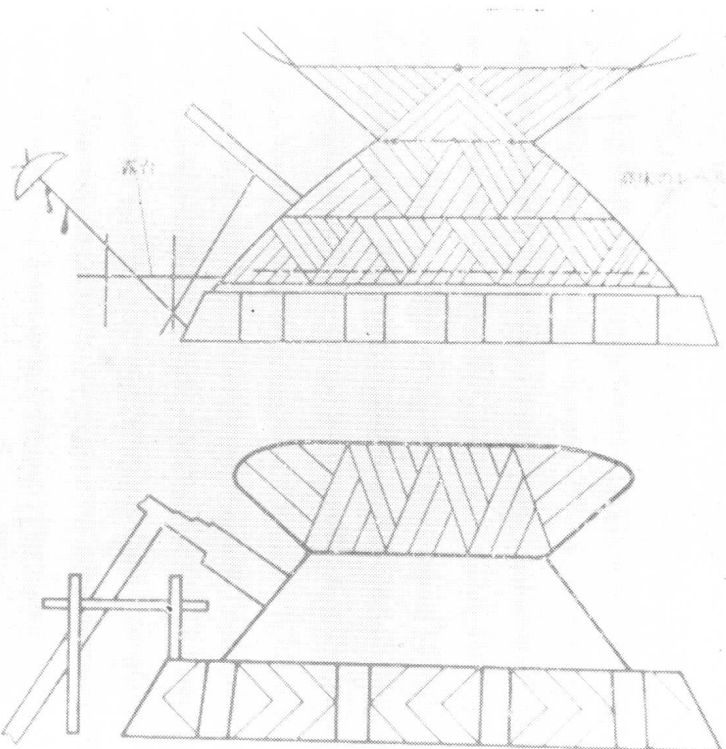


日本奈良县中山町（镇）的劝请绳上的鬼眼

栢森村口的劝请绳和男女生殖器



家屋文鏡和铁刀环头饰上的具有正房和晒台的干栏式房屋



云南傣仿干栏式房屋的正房和晒台