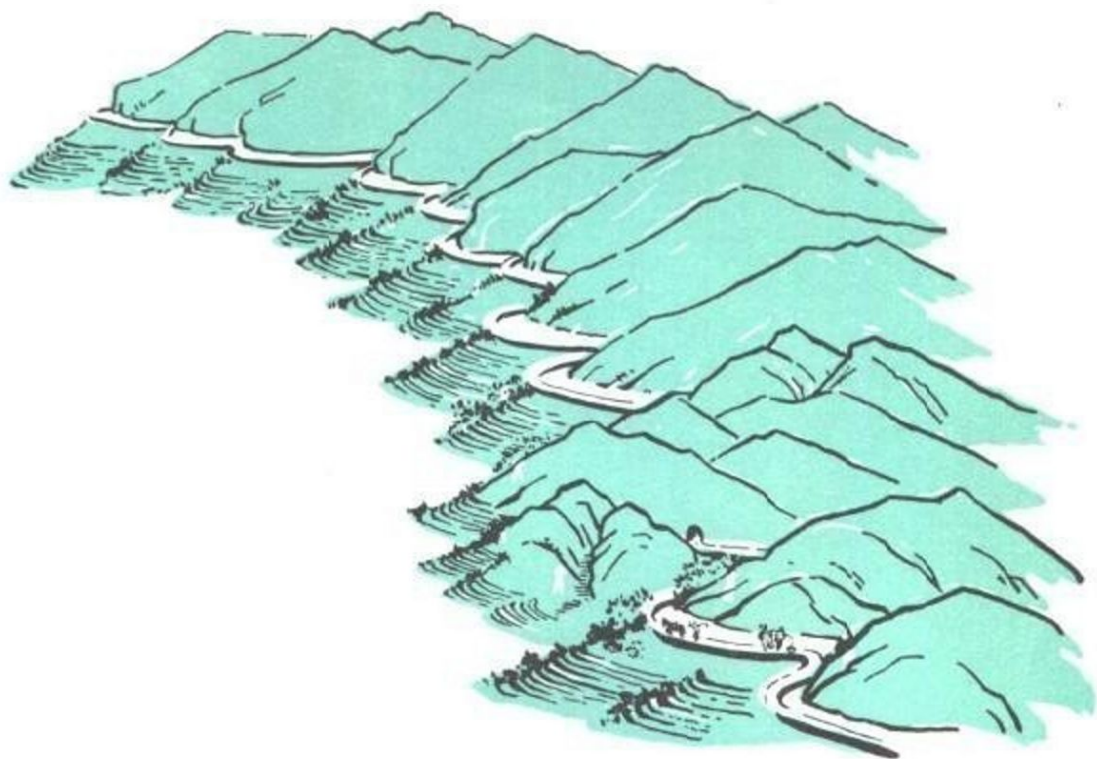




红旗渠



红旗渠

红 旗 渠

林 风 编 写

*

人民出版社出版 新华书店发行

北京新华印刷厂印刷

787×1092毫米 32开本 3.625印张 76,000字

1974年7月第1版 1974年7月北京第1次印刷

书号 3001·1399 定价 0.46元

林县红旗渠示意图



图例

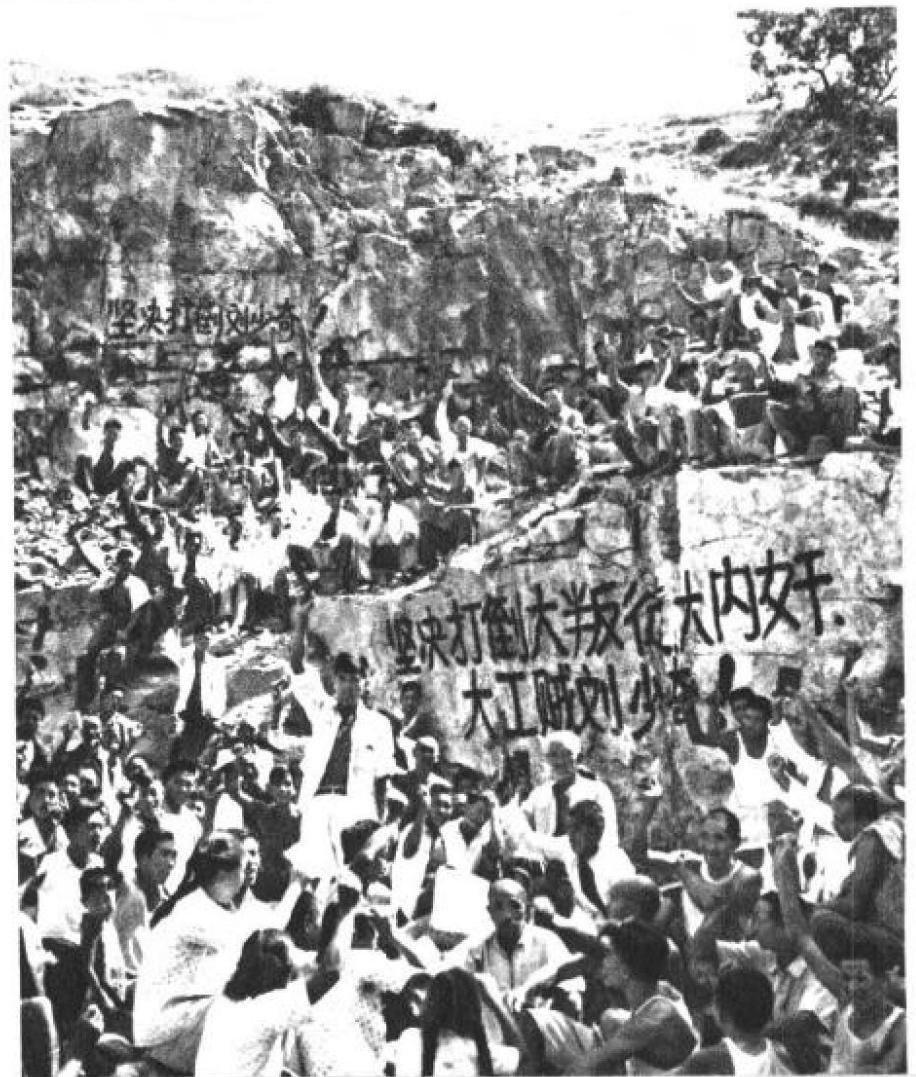
-  渠道
-  河流
-  小水库
-  隧洞
-  电站
-  县城
-  公社
-  省界
-  县界
-  铁路
-  公路



一九六〇年，林县县委带领修渠社员，迎着阶级斗争和两条路线斗争的风浪，高歌挺进太行山。



修渠社员认真学习毛主席著作。



红旗渠工地上，到处摆开了大批判的战场。



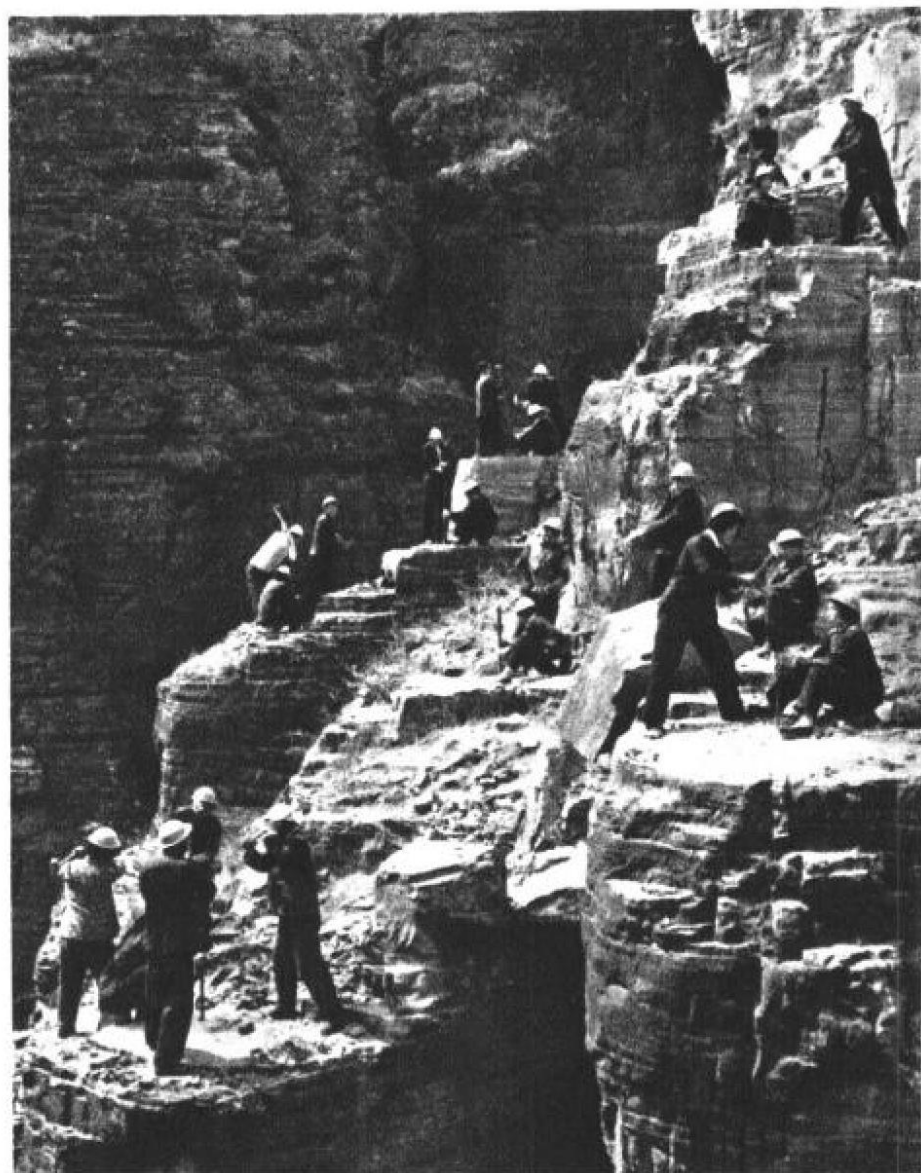
深入批林批孔，彻底揭发批判林彪效法孔老二“克己复礼”，妄图复辟资本主义的滔天罪行。



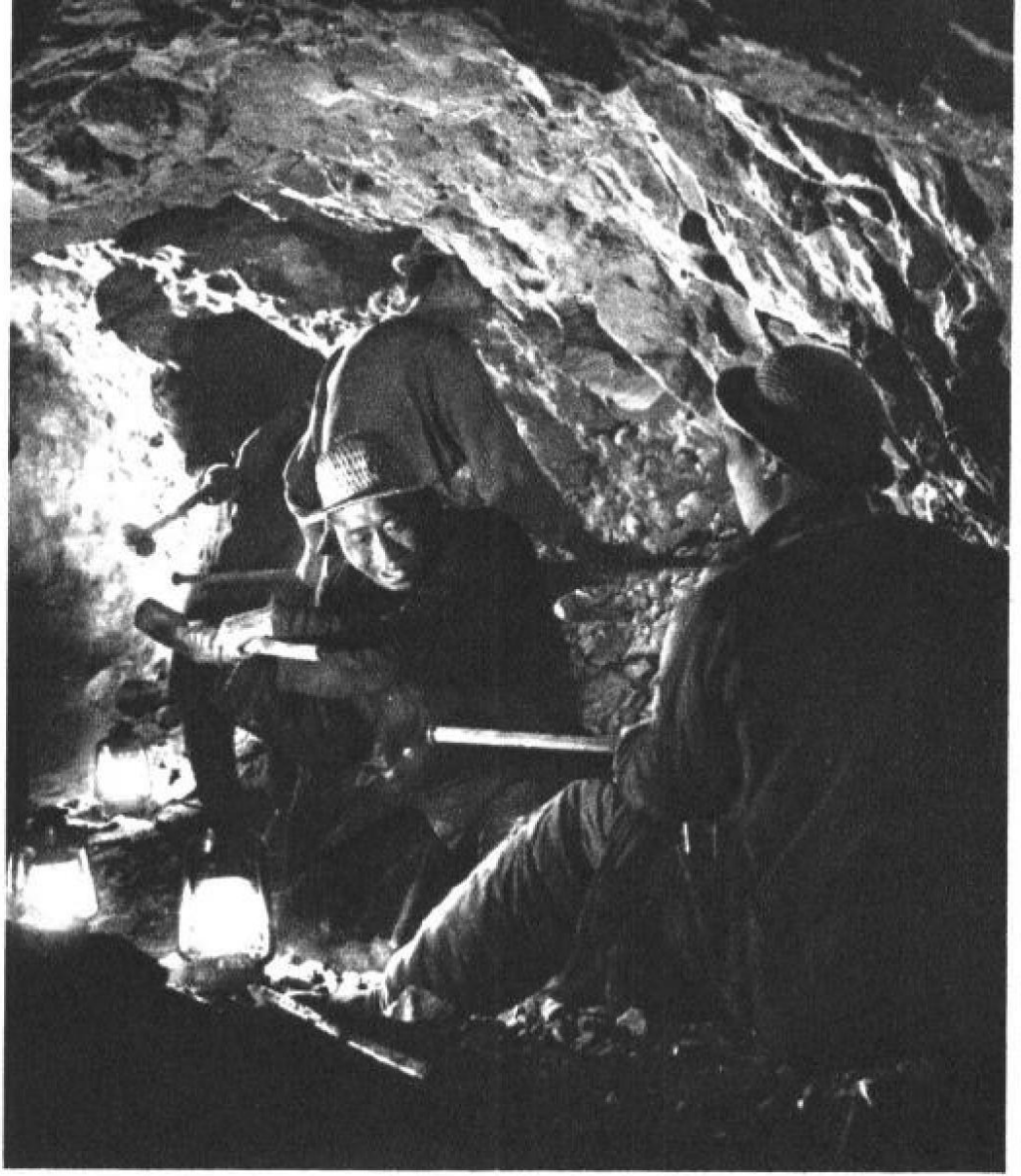
决不容许
安东尼奥尼诬
蔑林县人民！



县委领导
同志深入群众
调查研究。



立下愚公移山志，
劈开太行千重岭。

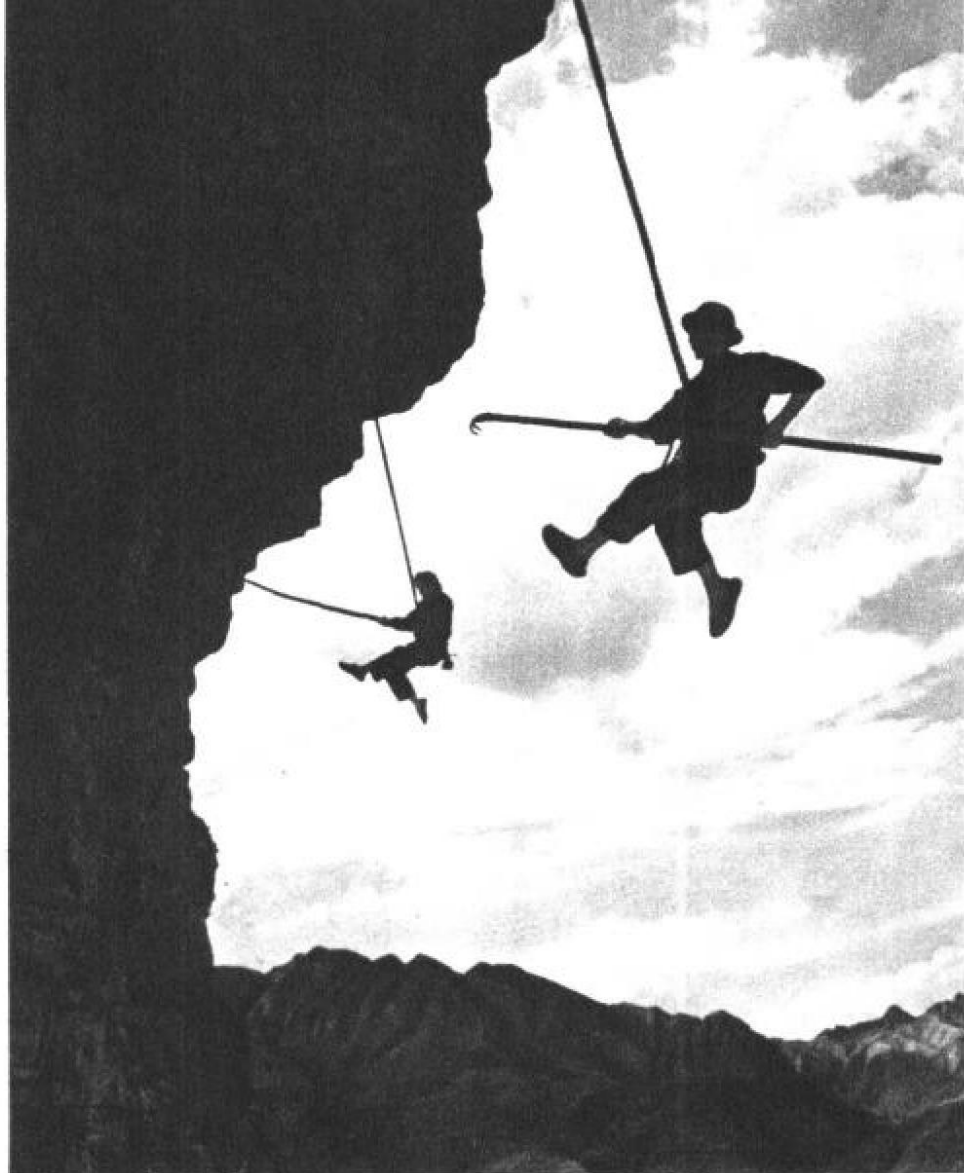


红旗渠工程总指挥部领导同志同社员一起劈山钻洞。

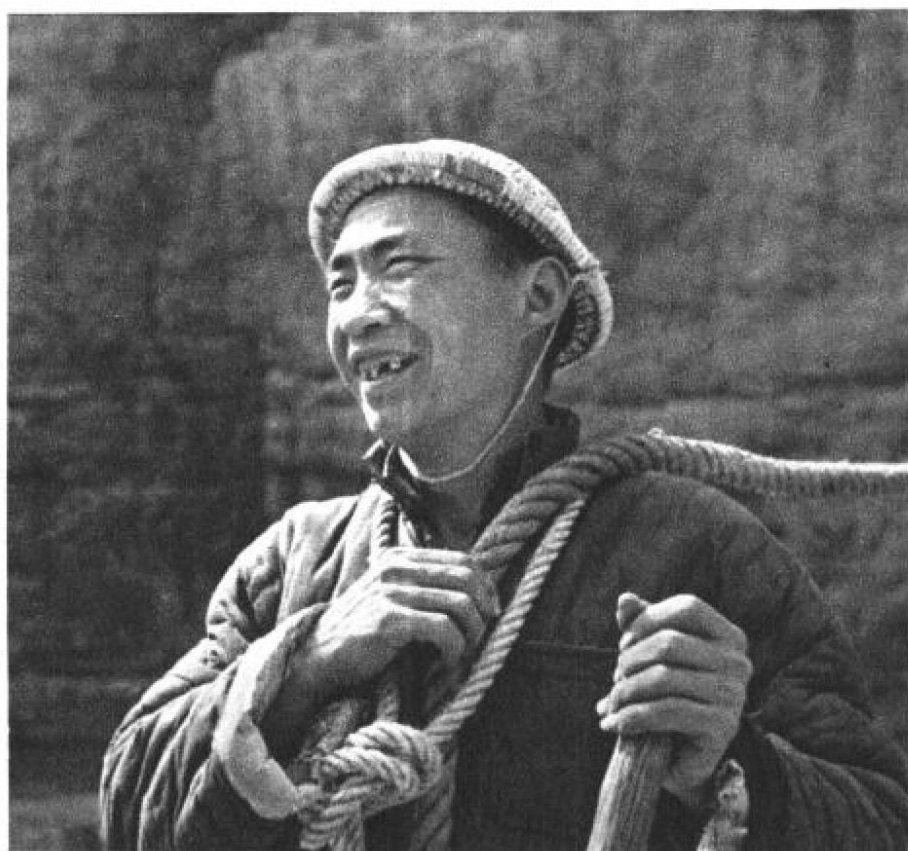


农民水利技术员
路 银

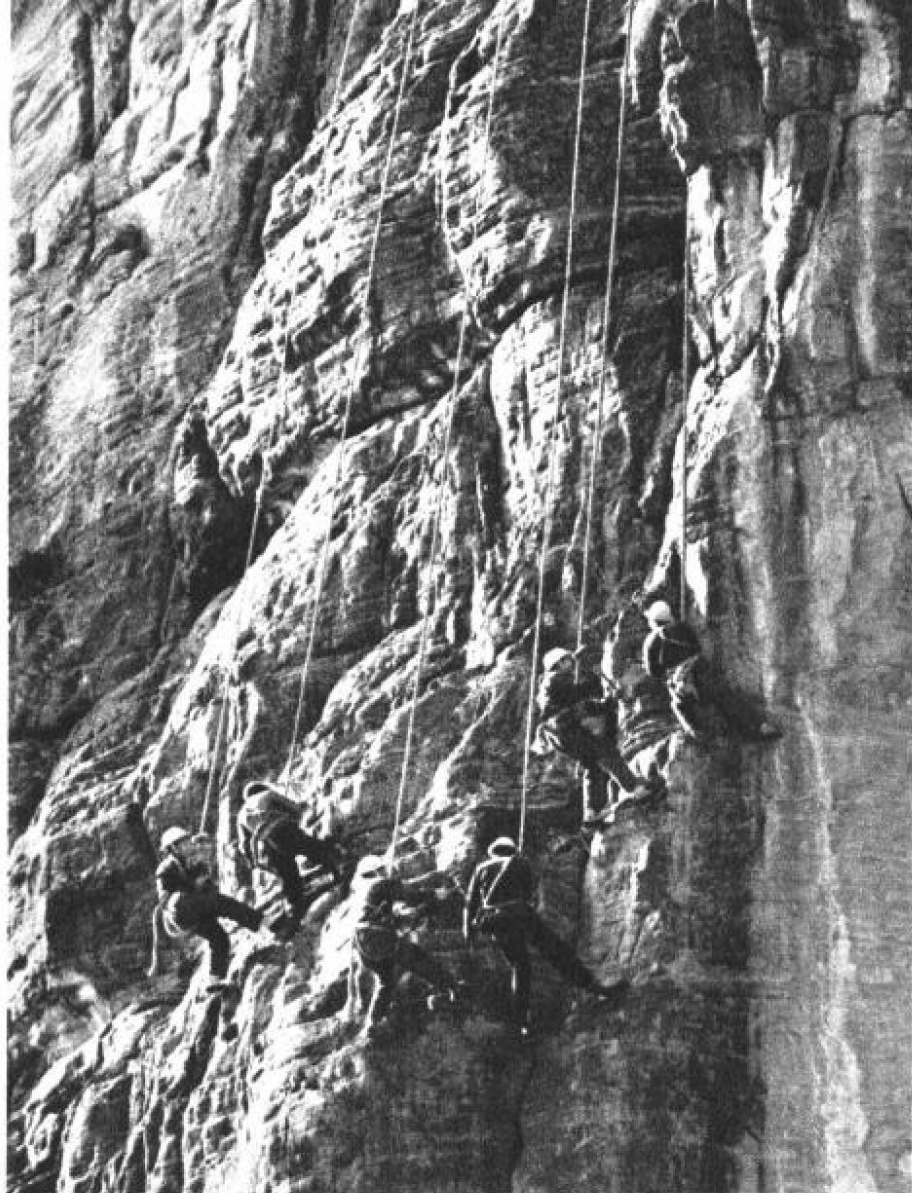
凌空除
险，保证施
工安全。



除险队长任羊成



炮手们
战斗在悬崖
绝壁上。

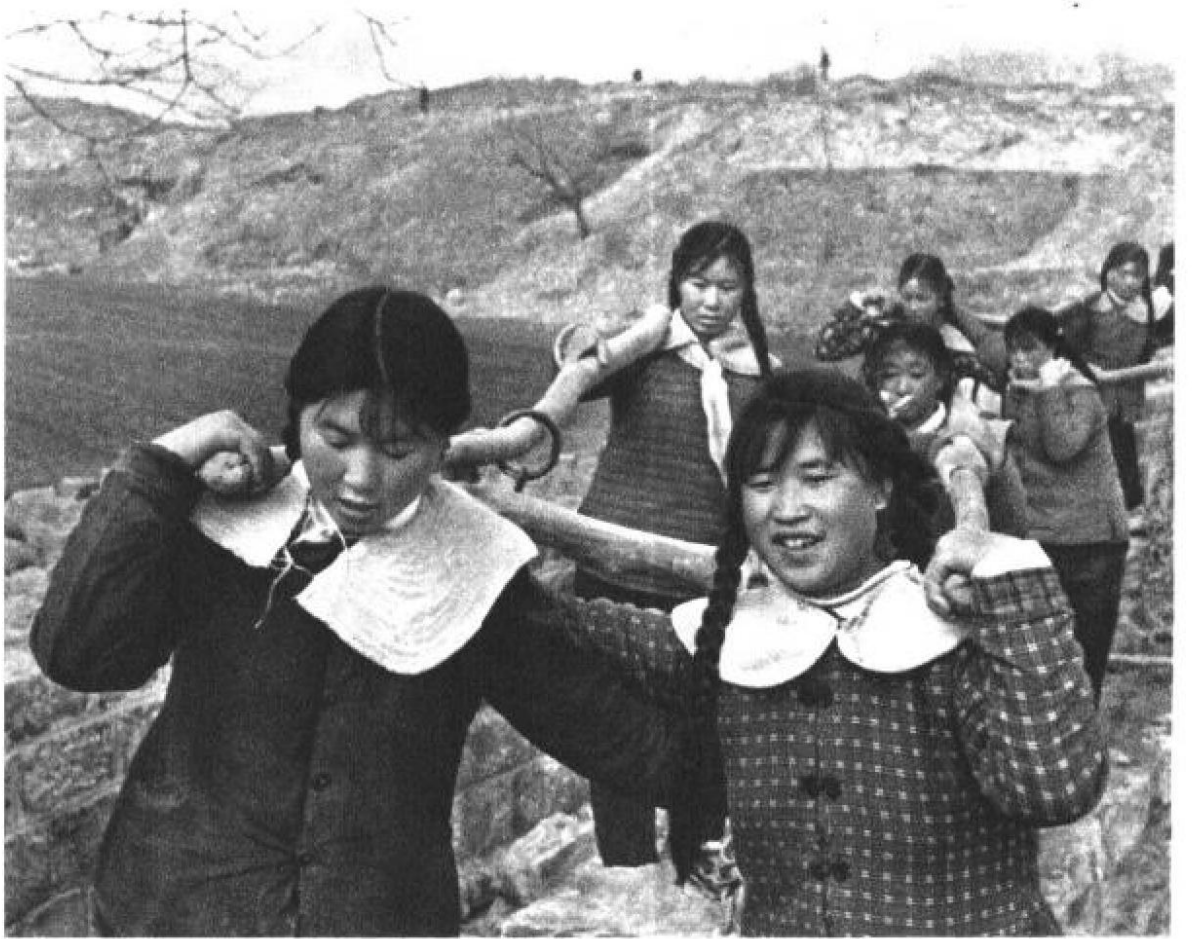


开山炮手常根虎

钻洞能手王师存



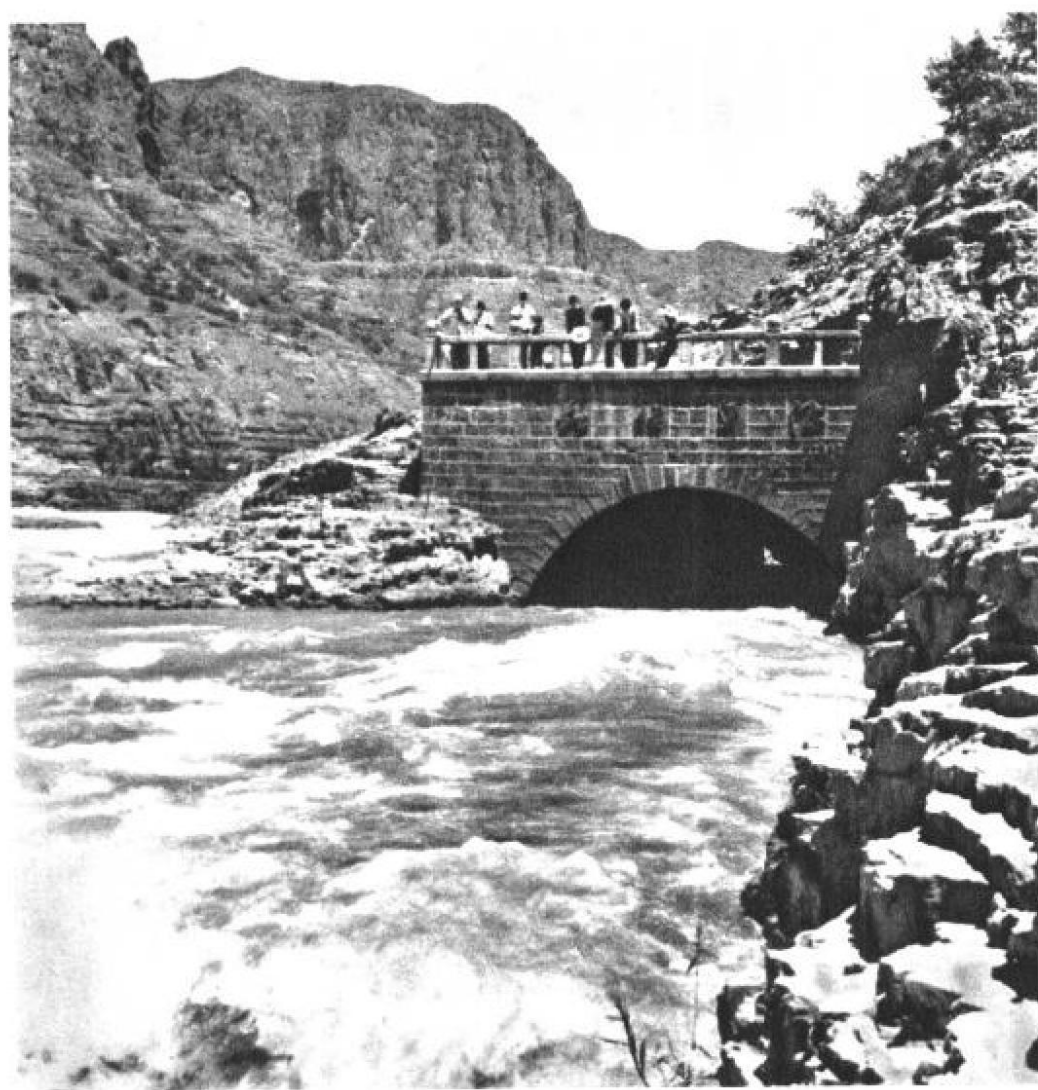
红旗渠上的铁姑娘在斗争中成长。



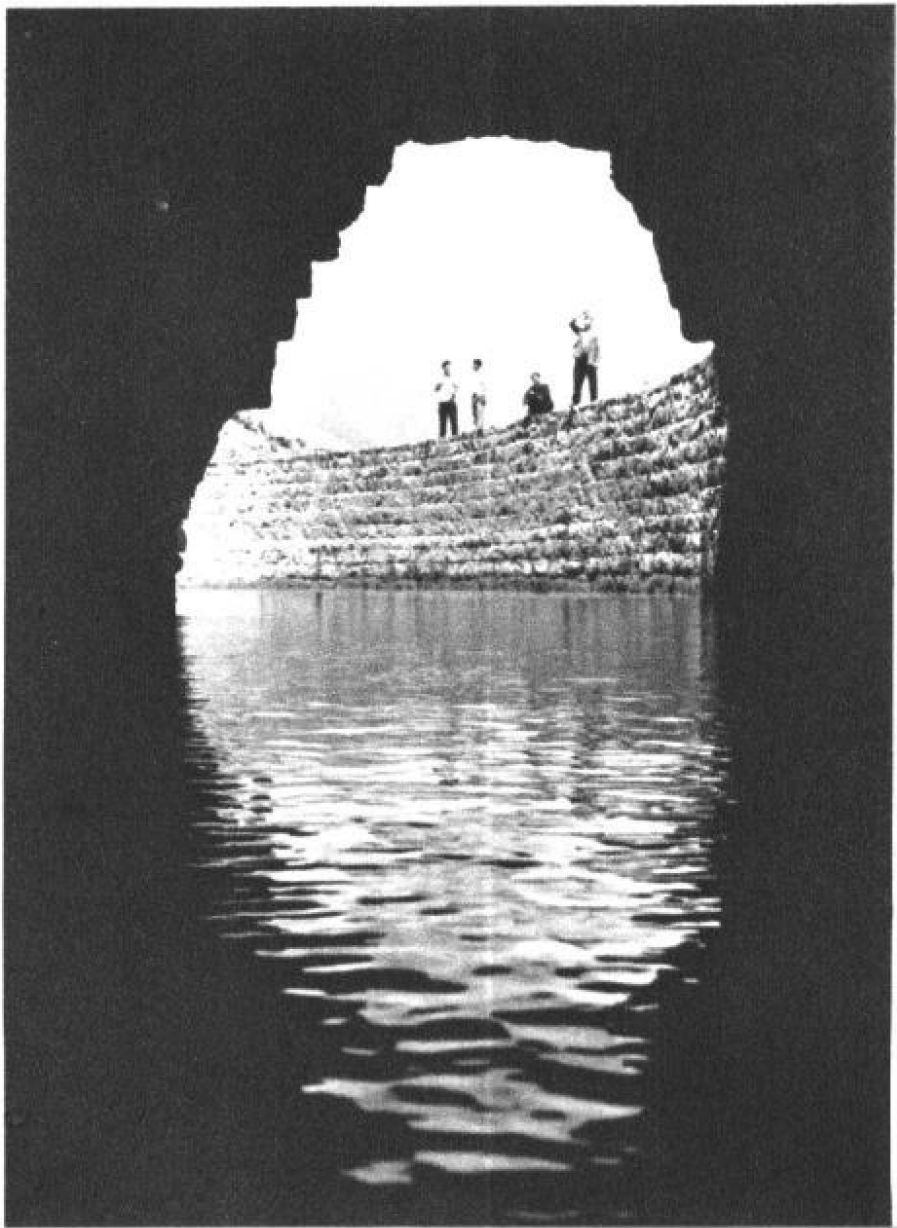
改造山河同心干，妇女顶起半边天。



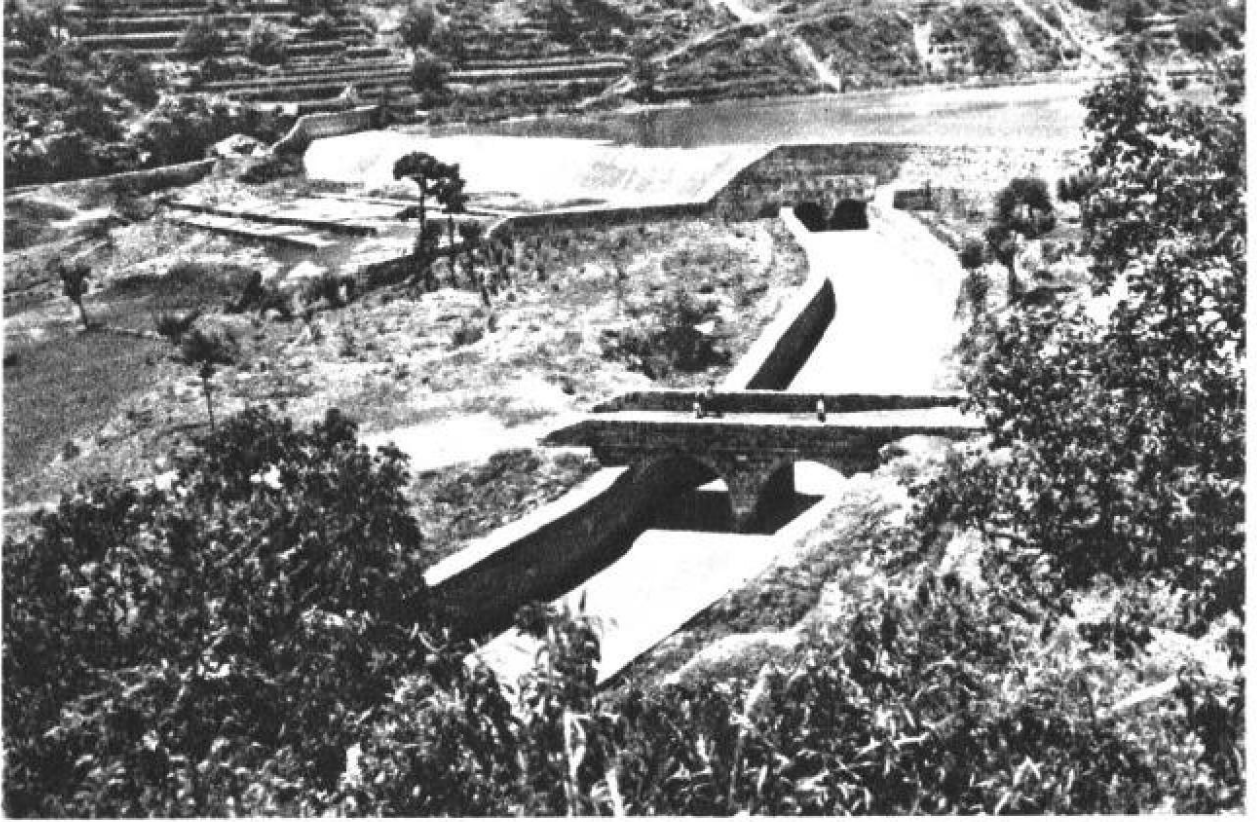
气势雄伟的夺丰渡槽在修建中。



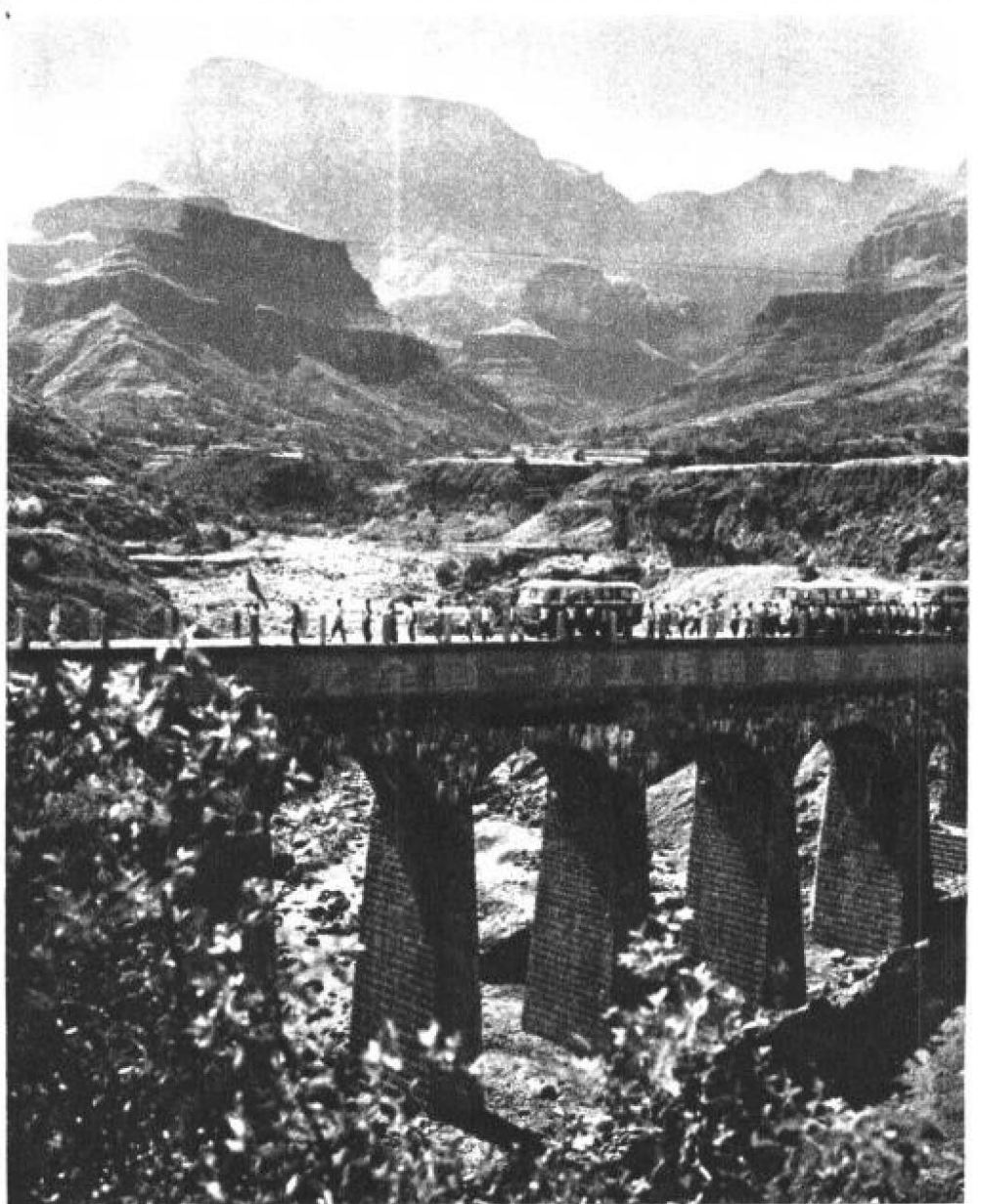
红旗渠源



青年洞
(长 616 米)



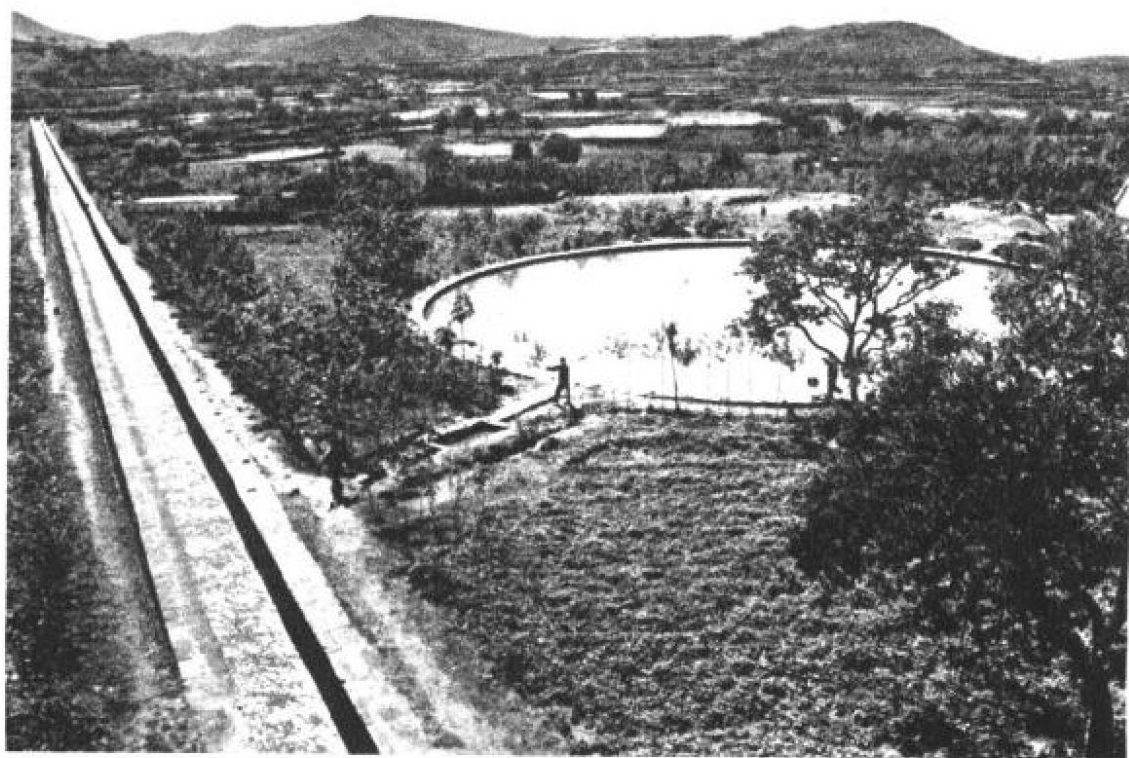
空心坝



桃园渡桥
(高24米)



高峡出平湖



渠畔明珠——沿渠兴建的小水库。