

森林大冒险神秘脑筋

寻找失踪的神庙



晨光出版社

动脑筋神秘历险故事大森林

一个古代的面具被盗，杰克和埃姆与杰出的探险家旺达·法尔一起竭尽全力地设法寻回它。他们和时间赛跑，跋涉于荆棘丛生的丛林中，历经千辛万苦才到达那座传说中已失踪的神庙并揭开了最终的秘密。

本丛书的每一册都讲述一个惊心动魄的历险故事。全书贯串着谜一般的难题等你动脑筋去解决。倘若你被难住了，书中按故事情节的发展另为你提供一些线索。答案则在每本书的最后几页。

午夜飞机上的谋杀
奇异的恐龙探险
星际公共汽车旅行
魔鬼海湾的危险
镜子中的幽灵



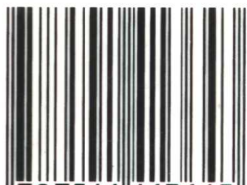
鬼塔
寻找海底城市
寻找失踪的神庙
金字塔之谜
绿宝石阴谋

Journey to the Lost Temple
Copyright © Usborne Publishing Ltd 1989
Chinese Language Copyright ©
Aurora Publishing House 1997
All rights reserved
Published by arrangement with Usborne
Publishing Ltd through Bardou-Chinese
Media Agency

动脑筋神秘历险故事大森林
寻找失踪的神庙
苏珊娜·利 撰文
约翰·布莱克曼 绘图
金·布伦德尔 设计
原出版者：Usborne Publishing Ltd
翻译：西风翻译社
校译：杨夏
责任编辑：崔寒韦 刘卫华
责任校对：余祁
出版：晨光出版社出版发行
(昆明市书林街100号)
印装：广州市海珠区南燕彩印厂
开本：880×1230 1/32
印张：1.5
版次：1997年11月第1版
印次：1998年12月第2次印刷
ISBN 7-5414-1364-X/G·1084
定价：5.00元

著作权合同登记号：图字 23-1997-012 号

ISBN 7-5414-1364-X



9 787541 413643 >

版权所有 翻印必究

寻找失踪的神庙

苏姗娜·利 撰文

约翰·布莱克曼 绘图

金·布伦德尔 设计



晨光出版社

1361203



目录

关于本书	3
失踪的神庙的传说	4
旺达的解释	6
神秘的地图	8
旅途开始了	10
该走哪条路	12
石头上的信息	14
陷入沼泽	16
丢失的线索	18
都被捆起来了	20
穿过鳄鱼河	22
水帘洞中的意外发现	24
神秘的符号	26
杂乱的拼图	28
象路	30
神庙	32
猴子的把戏	34
布鲁查兄弟又回来了	36
失踪的面具	38
神庙的遗迹	40
后来发生了什么	42
线索	43
答案	44

关于本书

《寻找失踪的神庙》写的是一个惊心动魄的探险故事，它带着我们踏上危险的丛林之旅去寻找一个传说中的失踪的神庙。

在整本书中有许多难解的谜和复杂的问题，你必须先将它们解决了才能理解故事的下部分。

仔细看图画，寻找重要的线索。有时你得往前翻书才能找到答案。在第43页上有额外的线索，你可以在第44—48页上核对你的答案是否正确。

杰克和埃姆的探险是从他们的朋友旺达的一封信开始的。



旺达·法尔是位著名的探险家，在山峦起伏的热带地区瓦特斯克查工作。翻过这一页继续读她的信。

失踪的神庙的传说

故事是这样的……

很久以前，在瓦特斯克查的密林深处发现了一个古代建造的奇特的庙宇。谁也不知道这座庙宇是什么人造的，为什么造在这里。庙里有一间屋子，里面装满了华丽的面具。其中有一个面具是用金光闪闪的金属制成的，它在夜里会发出令人毛骨悚然的光芒……它的左眼是一颗无价的祖母绿宝石，右眼是一颗完美无缺的红宝石……

在那个时候，瓦特斯克查的人民已经和平地生活了几百年。但是当他们看到那个面具时，一种奇怪的感情笼罩在他们的心头。他们的目光简直无法离开那闪闪发光的面具，每个人都只有一个念头：占有它。他们开始争吵，继而又打得不可开交。在混乱之中，只听见一声刺耳的破裂声，面具破裂成两半。

人们一下子不出声了。他们恐惧地盯着破成两半的面具。面具的光芒消失了。它的魔力不见了，人们也无心再打了。但是他们知道，如果面具被重新合在一起，它又会恢复它的魔力。人们很害怕。

于是他们决定将其中的半边面具带回城放在博物馆里。镶着红宝石眼睛的右半边就被留在庙里。用这种方法可以控制它那奇怪的力量。从那以后，这两半面具就被安全地分开了。神庙位于密林中部的深处，但是进去的路早就被人们遗忘了，而且密林非常危险，有如绝境。曾有许多人试图找到这座神庙，但都是有去无回……

有趣的故事，是吧？我怀疑布鲁查兄弟从博物馆里偷走了那半个面具。现在他们正在去神庙的路上，打算将镶着红宝石的那半个面具也偷走。我只能想出一种战胜他们的方法。我必须赶在他们之前找到那个神庙，并且将那半个面具保护下来……你们擅长解谜，这对我帮助很大。

你们绝望的朋友——旺达 ×××



杰克将信折好。他们已经决定迎接挑战，并且到达了瓦特斯克查。他们的脑子里装满了问题。最重要的是，埃姆想更多地了解布鲁查兄弟。她只知道他们是卑鄙无耻的恶棍——抽雪茄的比尔·布鲁查和他阴阳怪气的兄弟布里安。

现在他们得去找旺达。下面是她居住的维里霍蒂山谷。杰克把信封翻过来读上面的回信地址。他又朝下面的小屋看了一眼，发现问题很好解决。

旺达的房子是哪一座？



杰

克和埃姆探头朝旺达小屋的门里看去。

“杰克，埃姆！”她叫了起来。“快进来。我告诉你们出了什么事。”

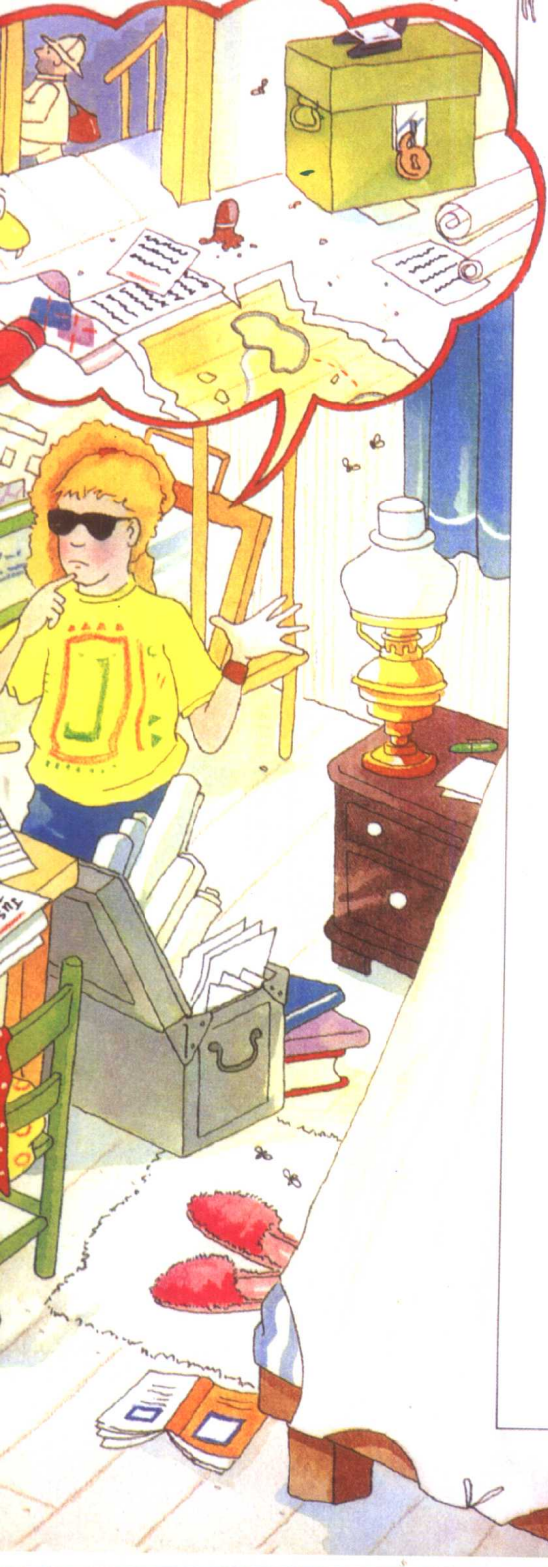
“在博物馆里的面具被盗后的那个晚上，一张标有从失踪的神庙回到维里霍蒂的古代地图在我的小屋里也丢失了。”她解释说，“我敢肯定又是布鲁查兄弟干的。”

“东西丢了以后，人们就再也看不见他们。”她接着说道，“他们一定是去那座神庙了……而且是去找另半个面具。如果面具复原，他们就可以掌握它的神奇力量，天知道他们会凭借这种力量做出些什么事来。”

“我觉得路程相当远。”杰克说。

“我不知道这个传说是不是真的。”旺达回答说，“但是完整的面具是无价之宝……是一件艺术品。不能让它落入恶棍布鲁查兄弟之手。”



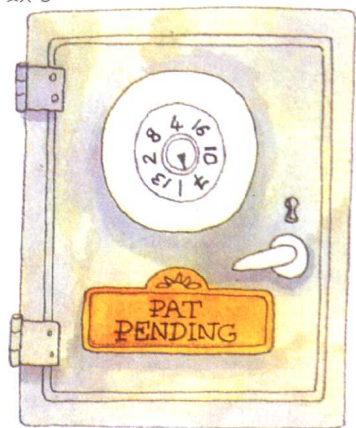


“所以我们一定要在他们之前赶到神庙。”埃姆急切地说，“但是没有地图，我们怎么去呢？”

“嗯，”旺达不好意思地说，“我相信我的前任——受人尊崇的旅行作家埃玛·赫姆西克的保险柜中有那份地图的复制件。但是保险柜很长时间没打开过了，密码我也忘了。”

“一定有什么办法可以打开保险柜。”杰克一边看着号码盘一边说。

“我记得是六个按顺序排列的数字。第一个数字是1。”旺达使劲地想着，“还有一个4，不知是第几个数字……”



“这就好办了。”埃姆说。

开保险柜的密码是什么？

神秘的地图



5 码盘发出咔哒咔哒的声音，保险柜一下子打开了。旺达从里面拿出一卷发黄的羊皮纸，小心地在桌子上展开。杰克和埃姆盯着这张古代地图。

圆圈中画着奇怪的画，并且用虚线连接着。

“红线一定是从神庙回来的路线。”旺达说。



路线图 (未按比例)

“我认为那些图画是地标。”她接着说，“如果按正确的顺序找到每个地标，它们就可以指引我们到达神庙。”

“我们从哪里开始？”埃姆说。

杰克看着那些圆圈，注意到一些奇怪的文字。

“我知道该怎么办了。”他说。

你知道吗？



第二天一早，旺达终于收拾好她的探险背包。背包里面塞满了他们这次危险之旅所必需的各种用具。

他们终于出发了。他们爬到山谷上树木茂密的山丘，离开安全、文明的村庄，寻找一种名叫格里努斯洛比的花。



他们又往前走，来到丛林中央的一块空地上。这里到处点缀着一簇簇五彩缤纷的鲜花。

“一定是这儿了。”旺达说。

“但是哪种花呢？”埃姆说。

“这不难。”杰克回答说。他从背包里拿出一本页角已经卷起的书。这本书是讲丛林植物的。





周围是一片热带丛林，根本没有路，他们不得不在尖竹和荆棘中开出一条路来。

他们很快爬上一块陡直的高地。地上到处是石头，在他们脚下不停地滚落。



瓦特斯克查植物志

洛巴斯·布鲁尼斯

茎长，花色或紫或红或黄。性喜树木。

洛巴斯·丁库斯

锯齿状叶。剧毒。10月到1月间花为红色，2月到9月间花为紫色。

洛巴斯·弗拉特比

花红或紫。吸引蝴蝶。

格里努斯洛比

锯齿状叶。10月至12

月花为紫色，1月至9月为红色。无毒。

克里平洛比

无花攀缘植物。在树干上生长。

洛比弗赖瑞普

花红或黄。食昆虫。锯齿状叶。

洛巴斯沙都

淡蓝色花。喜爱树和阴凉。

他把书翻到那一页上，上面的描述却让他迷惑不解。埃姆和旺达仔细查看了各种花。要找到它并不容易，有几种看上去一模一样。

杰克认真地看了看书，然后又仔细地看了看各种植物，他很快便找到了格里努斯洛比花。

哪一种是格里努斯洛比花？

该走哪条路

杰克跪在地上，把指南针放在格里努斯洛比花丛上，确定了方向。正东方就是穿越森林的路。

他们踏上一条弯弯曲曲的密林小路之后，旺达问：“下一个地标是什么？”

“一些奇怪的石头头像。”埃姆看着

地图说。

三位探险者看到，在丛林的正前方有一个小村子，村子里有几间圆形茅屋。

他们靠近村子的时候，有几个人出来迎接他们。埃姆向他们问路。



我们在找一些……嗯……石头头像。你知道它们在哪儿吗？

知道。往前直走，看见丛林酒吧在前面就往左拐，然后顺着路一直往下走。在第二个路口往右拐，走到一个小池塘往右拐就到了。很好走。

不对。是从村子左边顺着香蕉园边上的路走。向右拐，走下几级石阶。向左拐，再向右过丛林酒吧。向右再向左，往前走就可以看见石头像了。你们不会错过的。

不对。你们要先往右，在第二个路口往左拐，经过一群长颈鹿，路分为两条，走右边的那条，顺着路转。嗯……到了桥下，继续顺着路往左转就到了。



听着不同的指引，三个人沮丧不堪。
该走哪条路才对？旺达没了主意。

“只有这么办了。”她叹了口气说，
“我们先走第一条路。如果走不通，再走
第二条。不通再走第三条。”

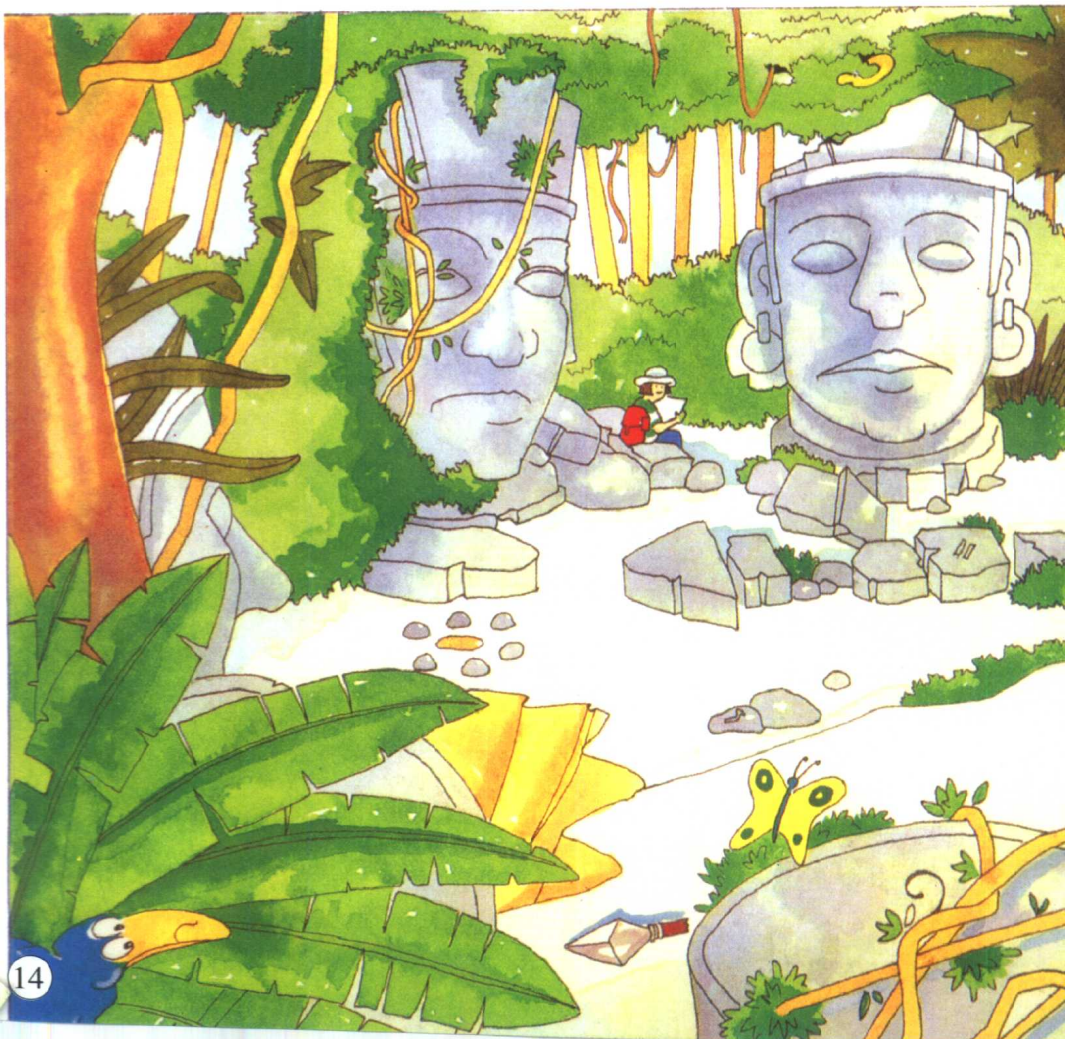
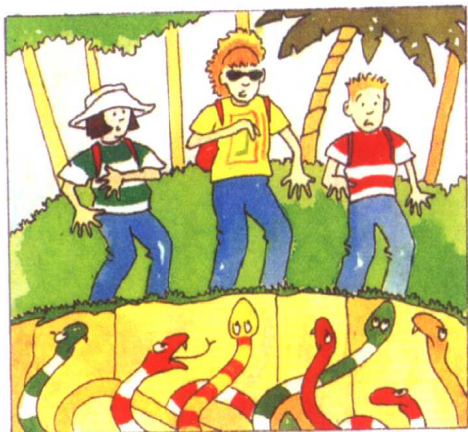
杰克和埃姆尽管不情愿，也只得
同意。他们按照第一个人说的路线，
踏上了那条丛林之路。

第一条路通向何处？
其它路又通向何处？

石头上的信息

五分钟后，他们走过一个可怕的蛇坑，杰克和埃姆开始后悔不该让旺达选第一条路。但是很快他们就惊奇地发现他们来到了他们想去的地方——奇怪的石雕头像前。

“面具的魔力一定是在我们一边。”旺达笑着说。



那些巨大的石雕头像围成一个大圆圈，形态各异。石像破碎的部分散落一地。埃姆茫然了。这些头像的秘密是什么呢？他们的样子总给人一种不祥的感觉。难道它们的意思是让人们去寻找指示或者信息吗？可能那张古老的地图里有答案。

她坐在一块岩石上，从背包里拿出地图展开。她仔细地看地图，希望能找到灵感。但是并不容易，因为她根本不知道要找什么。突然，她灵机一动，又看了一下所有的石像，马上就看出该往哪儿走了。

埃姆注意到了什么？

