

# 山东省志

## 出版志

山东省地方史志编纂委员会编

山东人民出版社

# 山东省志·出版志

山东省地方史志编纂委员会

山东人民出版社

一九九三年·济南

责任编辑 张帆

封面设计 王康乐

鲁新登字 01 号

山东省志·出版志

山东省地方史志编纂委员会

\*

山东人民出版社出版发行

(济南经九路胜利大街)

山东新华印刷厂印刷

\*

880×1230 毫米 32 开本 19.25 印张 7 插页 360 千字

1993 年 12 月第 1 版 1993 年 12 月第 1 次印刷

印数 1—3000

ISBN7—209—01510—8

K·200 定价:37.50 元

## 山东省地方史志编纂委员会

名誉主任	王众音				
顾问	张敬焘				
主任	赵志浩				
副主任	宋法棠	马连礼	于克颖	张子明	刘守璞
	王修智	李化诚	席星加	张守富	
委员	周文彬	刘守杰	王科三	韩福元	丁学超
	易元秋	赵锦良	郭长才	周文昌	杨传升
	王永清	季星如	刘志厚	刘雨温	吕可英
	于占德	石洪印	王焕清	史学通	黄子良
	孙其海				

## 《山东省志》总纂组

顾问	席星加	李化诚			
总纂	张守富	史学通	孙其海	黄子良	
副总纂	袁伯渠	王福航	王文恒	王复兴	
编纂	张起	张连三	林秀玲	周春艳	夏照林

## 《山东省志·出版志》

总纂	张守富	黄子良
副总纂	王文恒	
编纂	林秀玲	

# 山东省地方史志编纂委员会

(1981年)

- 主任** 王众音
- 副主任** 张子明 于克颖 许剑波 辛 玮 狄井芴  
方正 刘汉彬 刘长明 张家骅 陈芳彬  
宋 英 谭 天 崔 介 靳星五 王仲萃
- 委员** (以姓氏笔划为序)
- 马光华 马耕农 尹 涛 王炳琴 王希坚  
王华民 王力生 王力翔 王伯群 王学强  
田勤耕 孙笑生 孙书义 刘翔鸥 刘献林  
刘元勋 刘兰英 刘本奎 毕 健 安作璋  
李恒奎 李汉英 李青田 李士钊 陈锡德  
谷 前 苏克强 张全景 张逊三 张晓枫  
张云昌 赵宏弼 赵俊堂 杨再文 杨维屏  
周坚夫 周子明 所梦九 单 程 金宝珍  
金松源 柳 青 侯连三 席星加 柴 诚  
徐 刚 秦永文 高金兰 梅 枫 鲁 萍  
鲁在瑄 董海山 路 遥
- 顾问** 杨希文 郑鹤声 张维华 廉立之 冯毅之

# 山东省地方史志编纂委员会

(1984年)

**主任** 王众音

**副主任** 张敬焘 张子明 于克颖 刘守璞 刘汉彬  
席星加

**委员** 周文彬 李富章 韩福元 尤芳湖 张家骅  
刘雨温 高维真 肖洪 陈芳彬 齐松涛  
季星如 程湘清 石洪印 史学通 黄子良

## 《山东省志·出版志》编纂委员会

**顾问** (以姓氏笔划为序)

王国华 石洪印 许平 初甫川 杜秀明  
宋英 宋桂植 童辛 谭天

**主任** 孟繁海

**副主任** 陈学振 洪友生

**委员** (以姓氏笔划为序)

丁松寿 于克平 王为珍 乐美素 孙汝太  
孙宝林 杨光志 邹本东 张华纲 张丽生  
陈学振 李道生 国祯明 孟繁海 洪友生  
赵炳南 赵建军 赵耀堂 郭立恩 耿本清  
崔同顺 梁超

**主编** 洪友生

**副主编** 李爱珍 姜智 韩颖千

**编撰** (以姓氏笔划为序)

王洪云 王律生 张帆 李树裕 秦明治



山东省出版总社



山东新华印刷厂



山东省新华书店

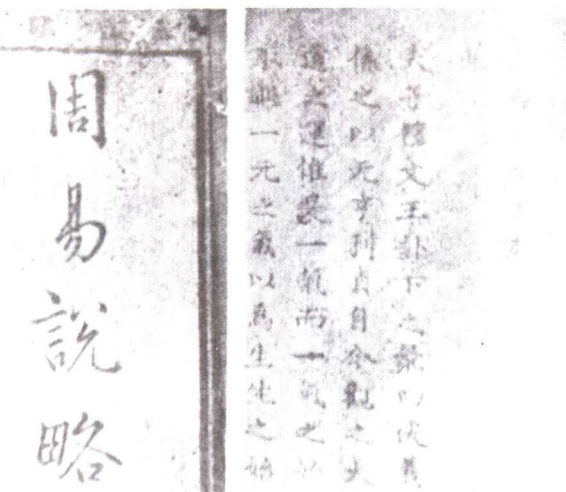




1601年(明万历二十九年)曹县公署刻印的《字学三正》

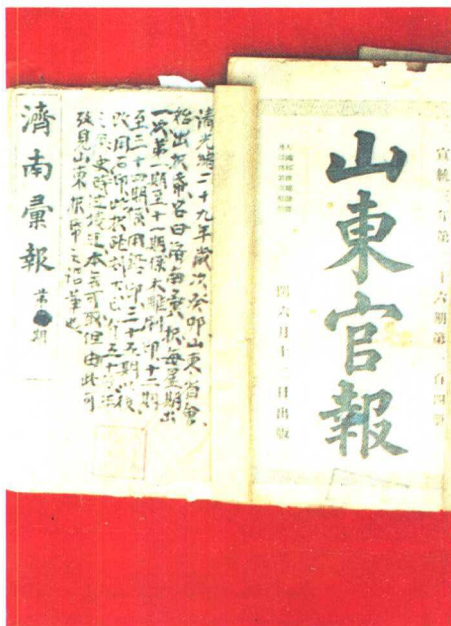


1871年(清同治十年)济南皇华馆书局刻印的《玉函山房辑佚书》



泰安人徐志定于1719年(清康熙五十八年)以磁版印制的《周易说略》

清光绪年间创办的期刊





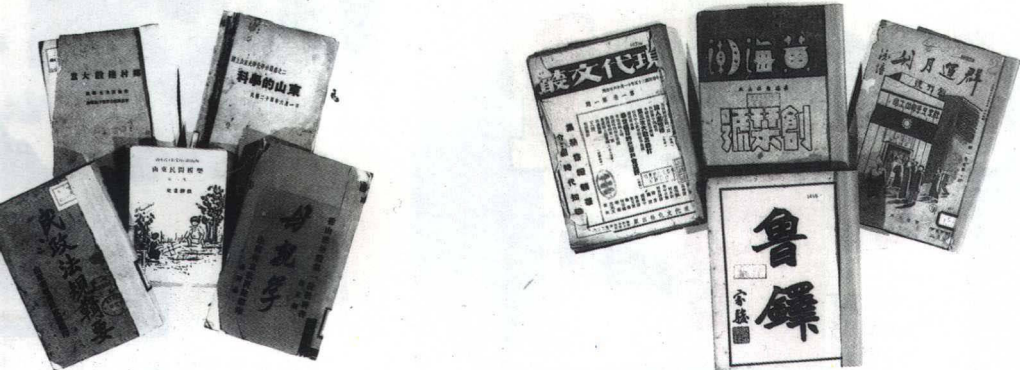
山东省立第一师范学生自治会1920年创办的《乐源新刊》



1922年创办的中国劳动组合书记部山东支部机关刊物《山东劳动周刊》



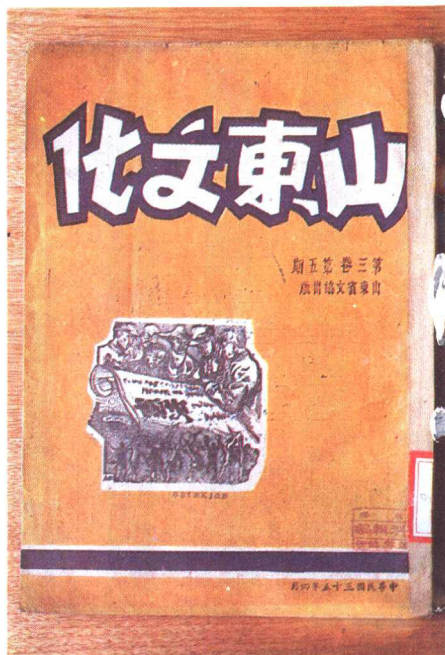
解放战争时期流传在国民党统治区的毛泽东著作《新民主主义论》伪装本







山东抗日根据地和解放区出版的毛泽东著作单行本



1943年山东文化协会在莒南县创办的《山东文化》



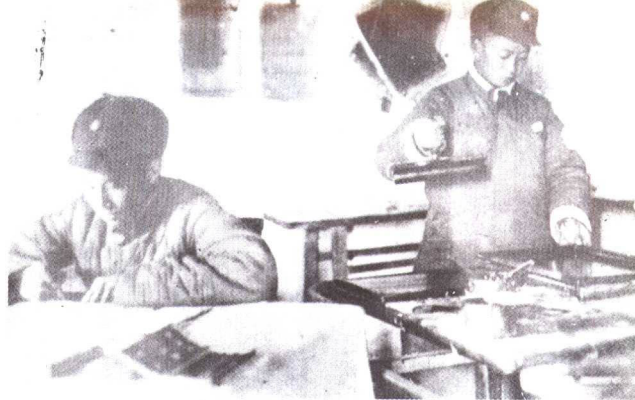
山东解放区出版的《毛泽东选集》和《毛泽东文选》



《山东文化》编辑人员在工作



山东解放区出版的马克思、恩格斯、列宁的著作要买： [www.ertongbook.com](http://www.ertongbook.com)



1946年大众日报社的工作人员在油印该社的出版物

解放战争时期战士们在看《山东画报》



参加山东新华书店总店1945年  
4月28日在莒南县十字路召开的分  
支店经理会议的经理合影

1950年春于济南欢送华东新  
华书店南下人员合影







山东友谊书社的编辑同《世界童话画库》的英文总审核研究书稿



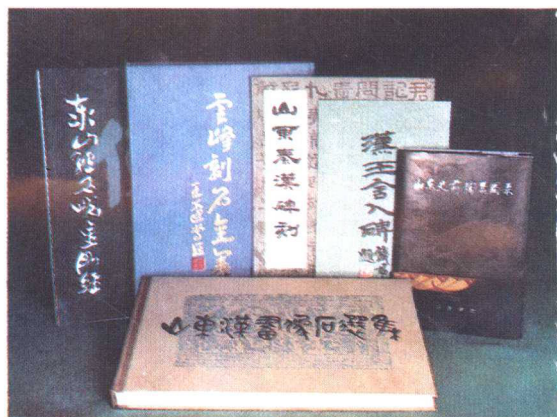
山东人民出版社出版的获1987年中国图书奖的《文化社会学》

中华人民共和国成立后出版的部分期刊

山东省出版总社所属各专业出版社出版的部分图书



齐鲁书社出版的部分古籍



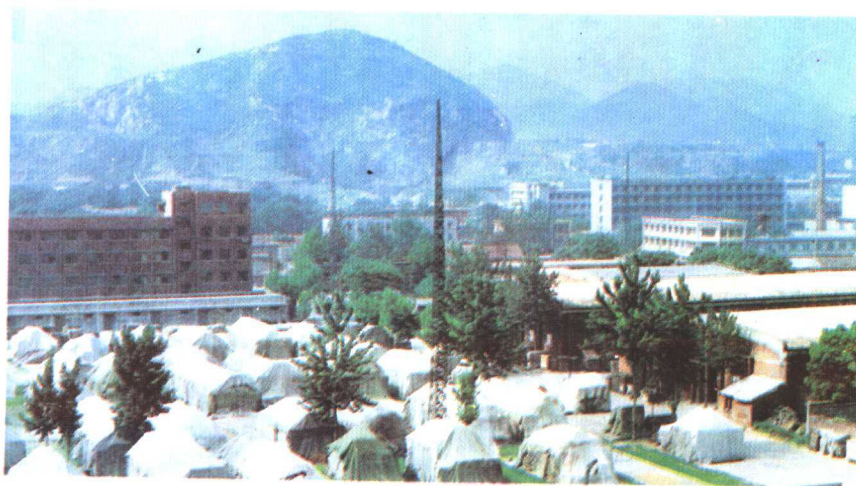
山东新华印刷厂的四色胶印车间



质产品

山东新华印刷厂印制的部分优

山东省印刷物资公司仓库一角







山东省新华书店储运站的工人在用机械打包，准备外运



山东省出版总社组织团员青年在街头摆摊，方便群众购书

---

---

## 编 纂 说 明

一、本志在编写体例方面，遵循《山东省志》总的要求，但略有变通。

二、本志记述内容上限一般定为清顺治年间，部分内容上溯事物发端，下限定为 1987 年。

三、本志以记述图书出版情况为主，期刊出版仅列一章，不为重点。

四、本志对书刊的收录，建国前凡是查到的书刊尽皆收录，建国后只收录有书号的图书和经有关机关批准出版的正式期刊。

五、本志所引数字，建国前的是根据现在掌握的资料统计的数字；建国后一般为计财部门统计的数字，计财部门未予统计的则采用其他来源的数字。



---

---

# 目 录

概述 .....	(1)
----------	-----

## 第一篇 书刊出版

第一章 图书出版 .....	(19)
第一节 出版机构 .....	(19)
第二节 编审程序和编辑人员职责 .....	(72)
第三节 编辑队伍和作者队伍 .....	(76)
第四节 图书 .....	(87)
第二章 期刊出版 .....	(133)
第一节 清代期刊出版 .....	(133)
第二节 民国时期期刊出版 .....	(134)
第三节 中华人民共和国成立后期刊出版 .....	(162)

## 第二篇 书刊印刷

第一章 书刊印刷厂 .....	(194)
第一节 清代书刊印刷厂 .....	(194)
第二节 民国时期书刊印刷厂 .....	(196)
第三节 中华人民共和国成立后书刊印刷厂 .....	(214)