

# 青海省志

青海湖志

青海人民出版社

# 青海省志

(八)

# 青海湖志

青海省地方志编纂委员会

青海人民出版社

责任编辑 张文选

封面设计 白 峰

## 青海省志·青海湖志

青海省地方志编纂委员会 编

---

出版行：青海人民出版社（西宁市同仁路10号）

邮政编码 810001 电话 6143426

经销：新华书店

制版：河南省信息开发应用所

印刷：郑州黄委会设计院劳司印刷厂

开本：635×927mm 1/16

印张：22

字数：240千字

插页：6

版次：1998年6月第1版

印次：1998年6月第1次印刷

印数：1—1000

---

书号：ISBN7-225-01563-x/Z·84

定价：70.00元

版权所有 翻印必究

（书中如有缺页、错页及倒装请与工厂联系）

# 让

青海人了解青海

国内了解青海

世界了解青海

## 青海省地方志编纂委员会

主 任：马万里

第二主任：白恩培

副主任：桑结加 陈云峰 班玛丹增 王 昱

专职副主任：谢 佐

委 员：(按姓氏笔画排列)

马万里 马玉麟 王 昱 白恩培 田 源

刘光和 多杰坚赞 孙肇然 李文实 陈云峰

张 扬 张灿炎 赵康阶 赵盛世 姚湘成

莫延海 班玛丹增 桑结加 郭 璟 谢 佐

鲜文明

总 编：谢 佐

副 总 编：胡守忠 徐锦华

总 编 助 理：李泰年

兼职副总编：王 昱 郭 璟 李文实

编 辑：张海生 任 斌 朱 勇 云公保太 马香庆

特邀编辑：胡兴华 吴 汎 陈联邦 张敏克

## 《青海省志·青海湖志》编纂委员会

主任委员：张国昌

副主任委员：丁文超 霍 亮

委 员：(按姓氏笔画排列)

丁文超 马 迅 云 涌 王政心 孙杰忠

张国昌 陈增铭 李恒茂 李兴鉴 林国华

郝九智 高志学 袁兆兴 蒋曰亮 霍 亮

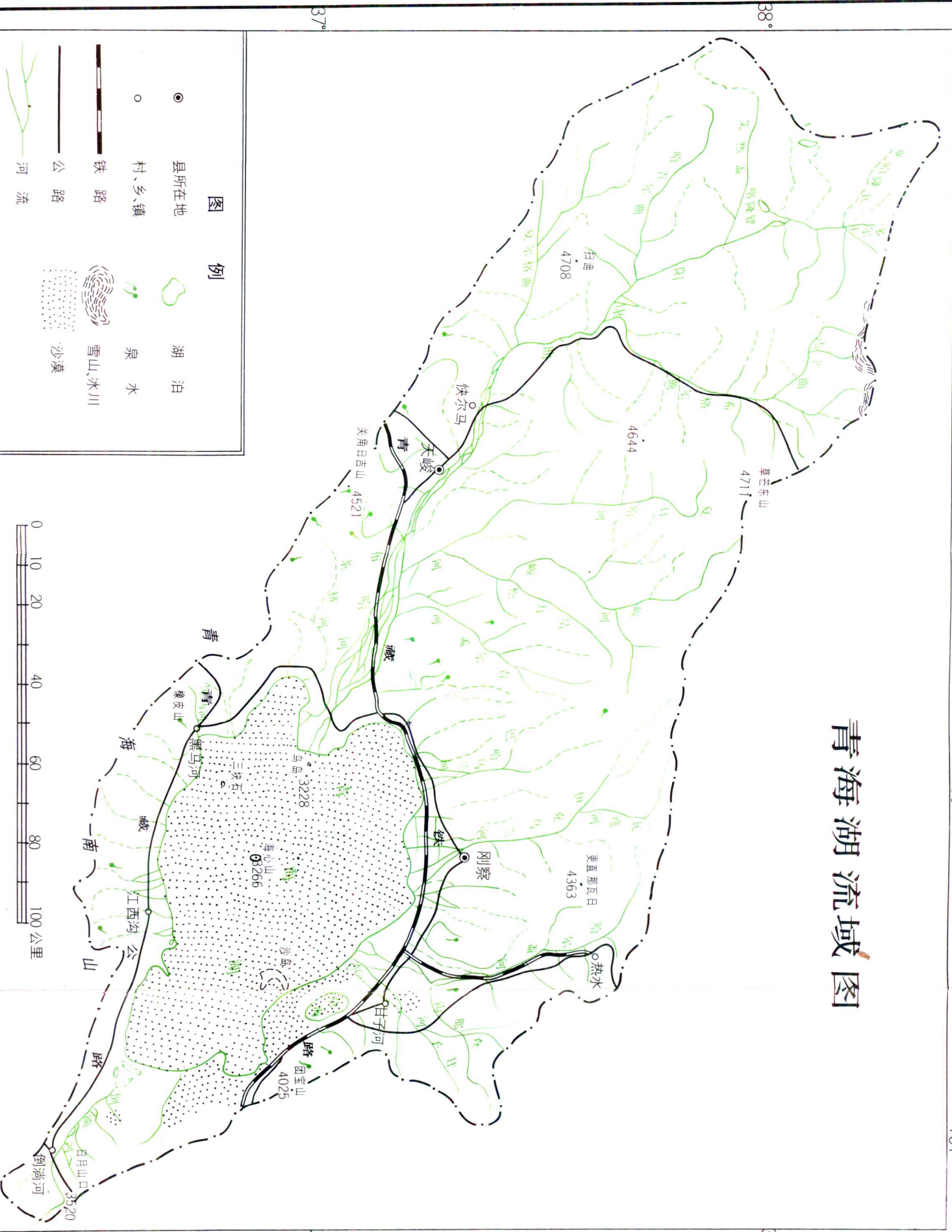
顾 问：李天佑 陈俊林 杜文香

主 编：丁文超

编 辑：李学林 丁文超 王东海 应百才 张生云

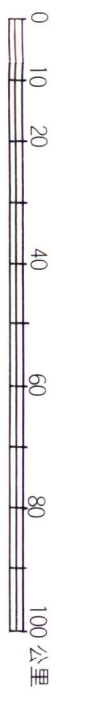
高元洪 田祖恒 赵春香 杜文忠 马 迅

# 青海湖流域图



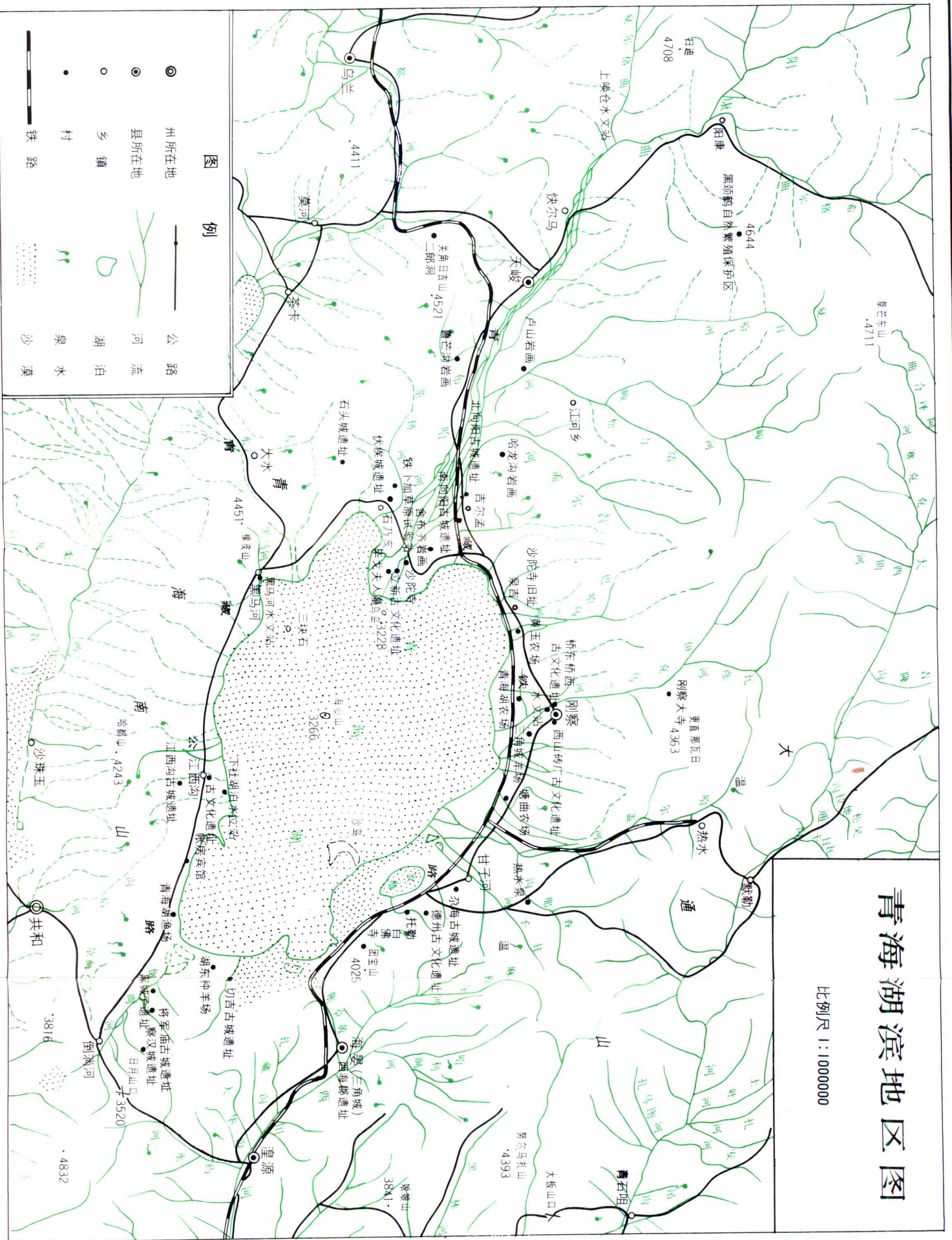
图例

- 县所在地
- 村、乡、镇
- 河流
- 公路
- 铁路
- 湖泊
- 泉水
- 雪山、冰川
- 沙漠



# 青海湖滨地区图

比例尺 1:1000000



图例

- ◎ 州所在地
- 县所在地
- 乡镇
- 村
- 公路
- 河流
- 湖泊
- 泉水
- 沙漠
- 铁路





天鵝群



海心山



青海湖日出



布哈河口



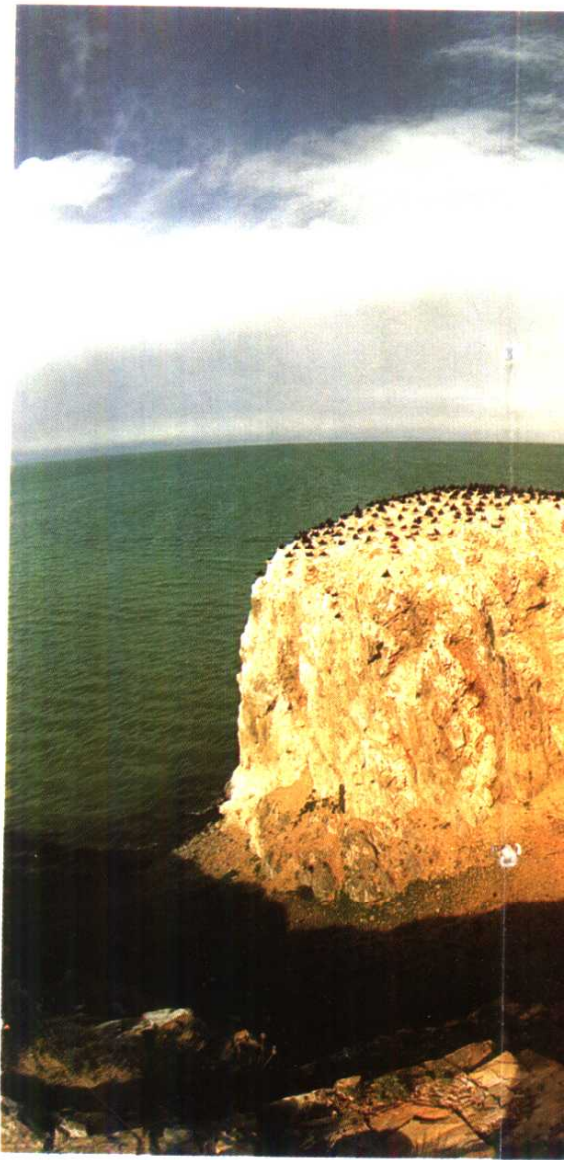
三块石



布哈河口



三块石

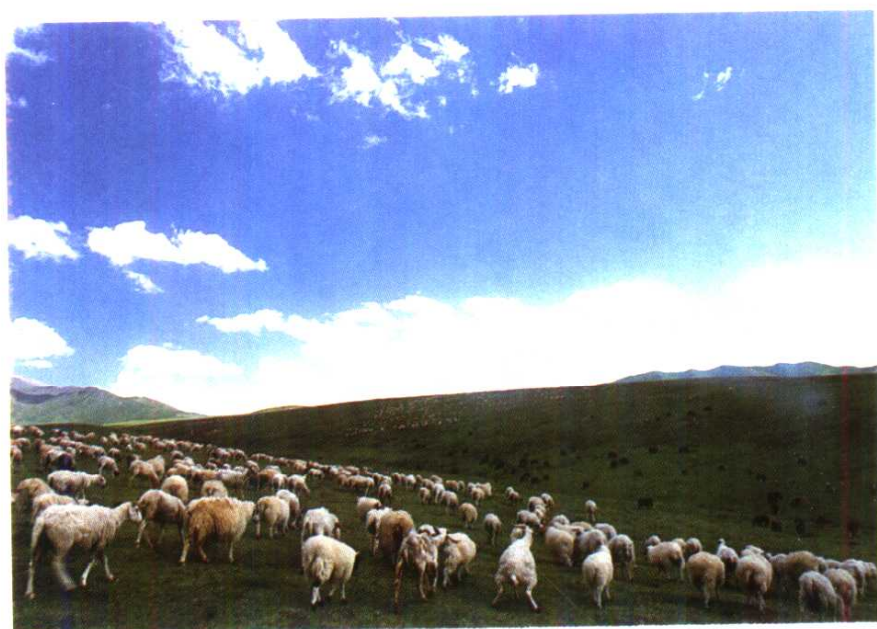


湖西鴈鵝島



左上：日月山口  
左中：斑頭雁  
左下：鳥島一角

右  
右  
右



右上：湖滨油菜花  
右中：羊群  
右下：赛马盛气

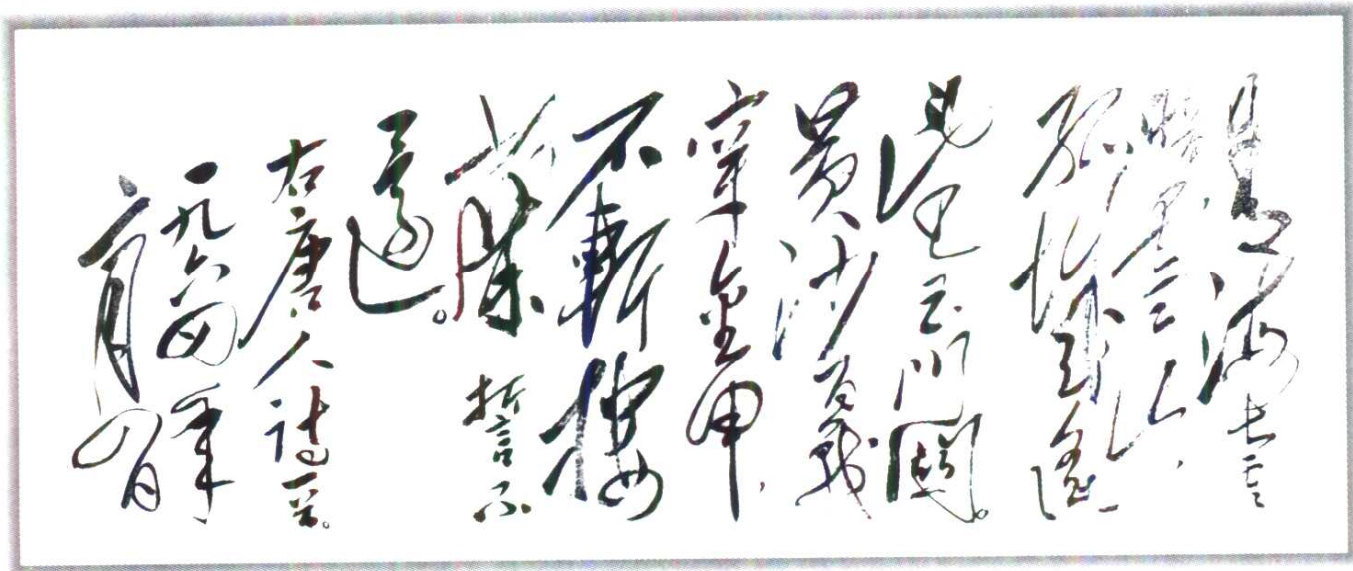
渔港码头



双轮拖网作业



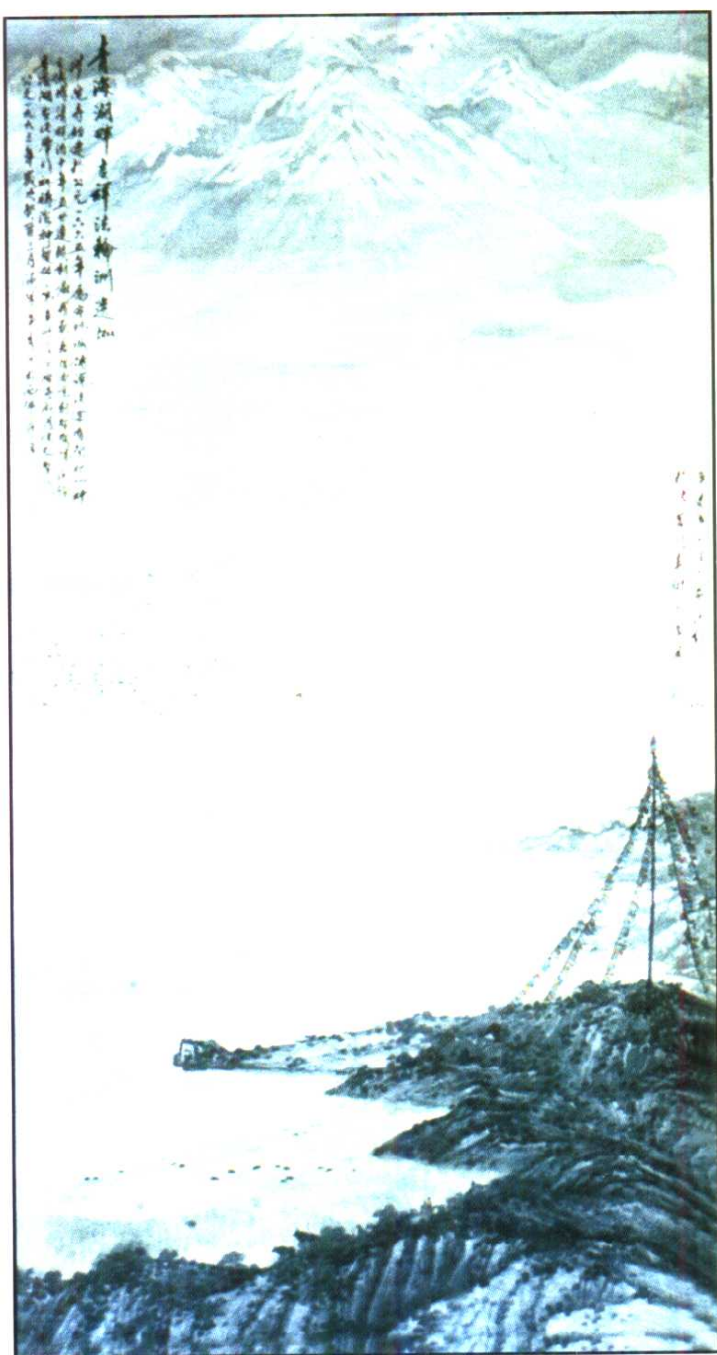
加工渔鱼



毛泽东主席书唐人王昌龄诗《从军行之一》



国画 王广才作



国画 欧阳秉森作

群众祭海活动



青海湖子湖小北湖



“151”湖滨帐房宾馆



三角城古城遗址



## 《青海省志》序

祝清志

盛世修志，是中华民族自古以来的优良文化传统。编修社会主义新方志，更是一项重要的思想文化建设事业，具有服务当代、惠及子孙的深远意义。

青海省地处祖国内陆的西北腹地，与西藏自治区同在“世界屋脊”，因境内有面积4473平方公里的全国最大的咸水湖——青海湖而得名，是一个历史悠久、地域辽阔、资源丰富、多民族的省份。青海省又因长江、澜沧江、黄河发源于省内昆仑山脉的唐古拉山和巴颜喀拉山而素有“江河源”之称。她与甘肃省、四川省、西藏自治区、新疆维吾尔自治区相毗邻，是祖国东、西部交通的重要通道，是西北、西南边疆的战略后方，青藏、青新、兰青交通线是贯穿祖国西部的经济和军事大动脉。自汉代以来，就是兵家必争之地，历代王朝都把青海视为稳定边陲的重要地区。近一个半世纪以来，在反抗外来侵略、维护国家统一、发展民族团结、巩固边疆、繁荣经济和发展社会各项事业的斗争中，青海人民作出了重要贡献。

中华人民共和国成立后，在中国共产党领导下，淳朴耿直、勤劳勇敢的青海各族人民，同心同德，艰苦奋斗，进行了广泛深入的社会主义改造和大规模的经济建设，全省国民经济和社会各项事业发生了翻天覆地的变化。特别是党的十一届三

F540/22