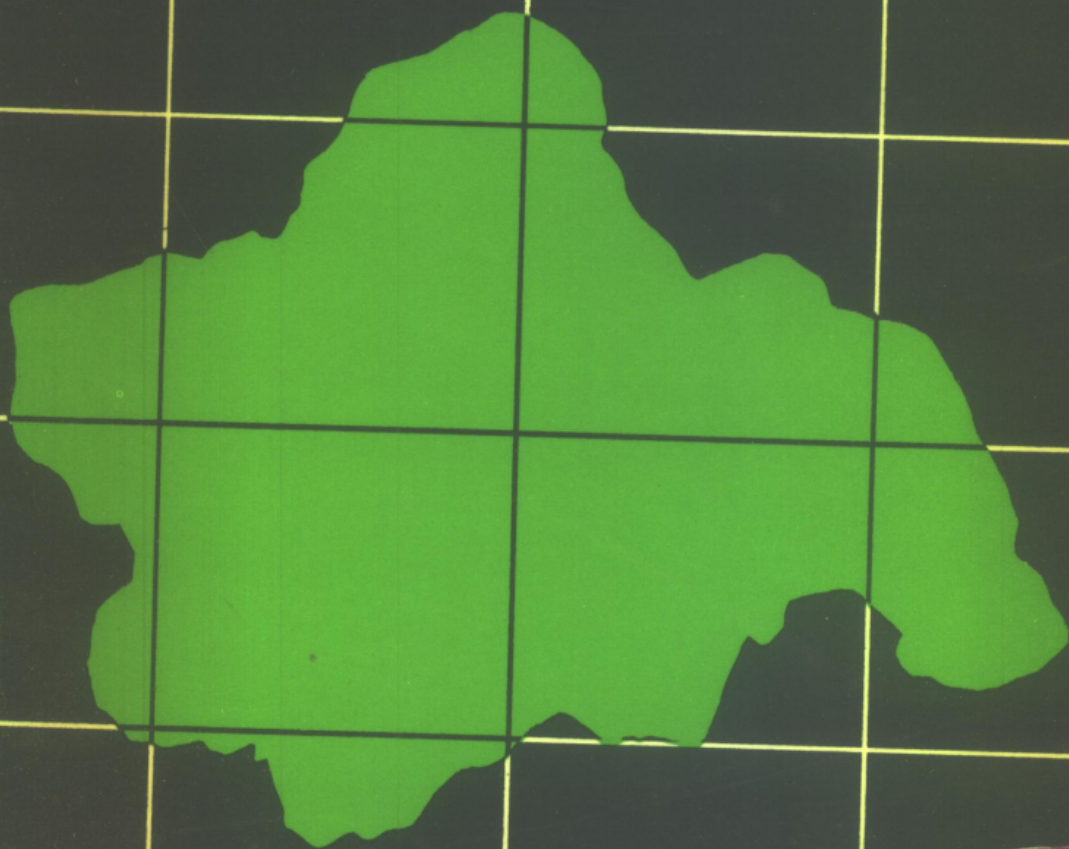


成都市志

邮政志

成都市地方志编纂委员会 编





数据加载失败，请稍后重试！

CHENG DU SHI ZHI YOU ZHENG ZHI

成都市志·邮政志

成都市地方志编纂委员会 编



成都出版社

1993年·成都

责任编辑 刘仕菊

(川)新登字 011 号

杨劲松

封面设计 张光明

版式设计 周及徐
插图设计

· 成都市志 ·

邮 政 志

成都出版社出版发行

(成都市十二桥路 30 号 邮编 610072)

成都文化用品厂印刷

开本 787×1092mm 1/16 印张 16.75 插页 14 字数 245 千

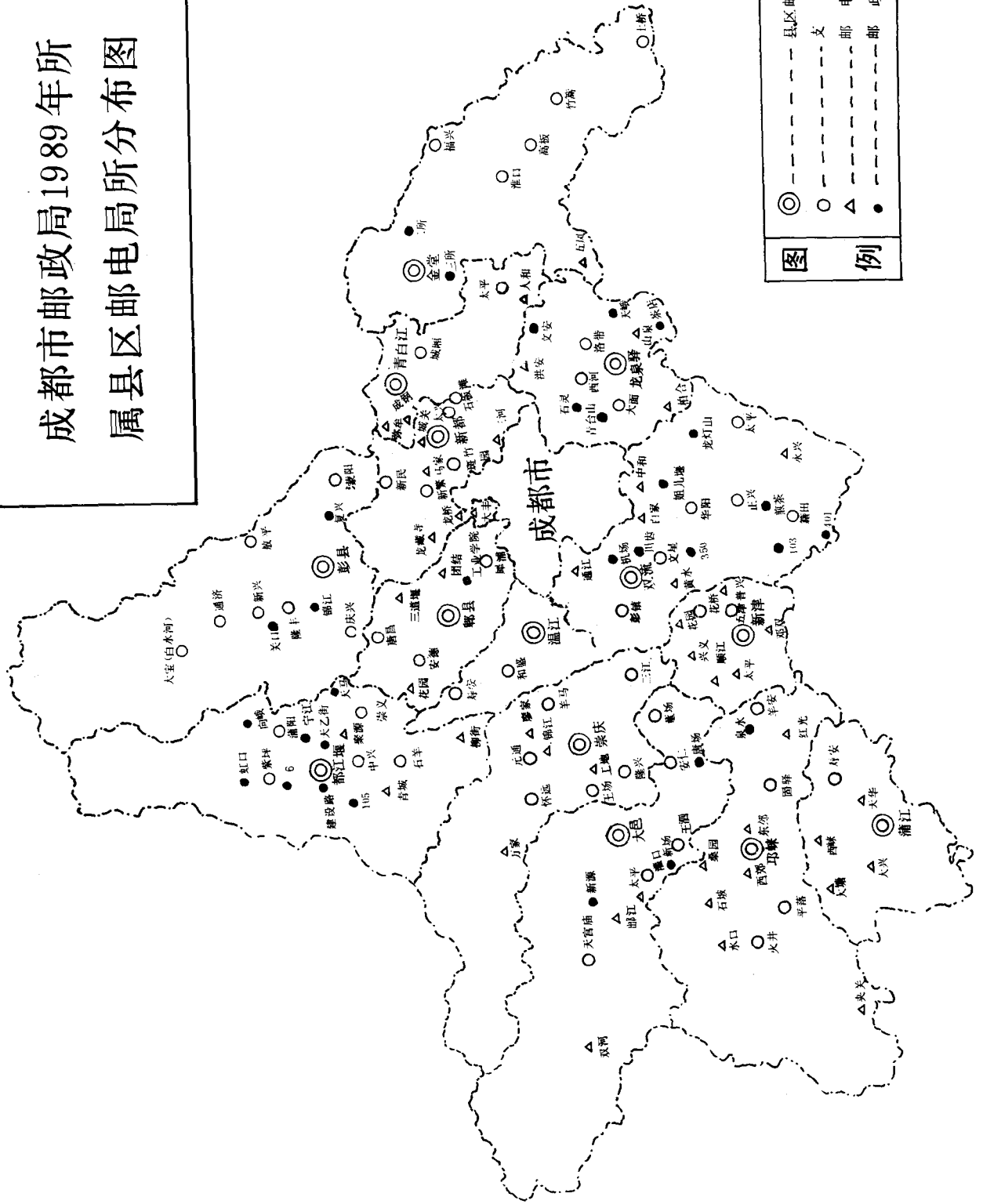
1993 年 8 月第 1 版 1993 年 8 月第 1 次印刷

印数 1—3200 册

ISBN7—80575—608—2/K·51

定价 38.00 元

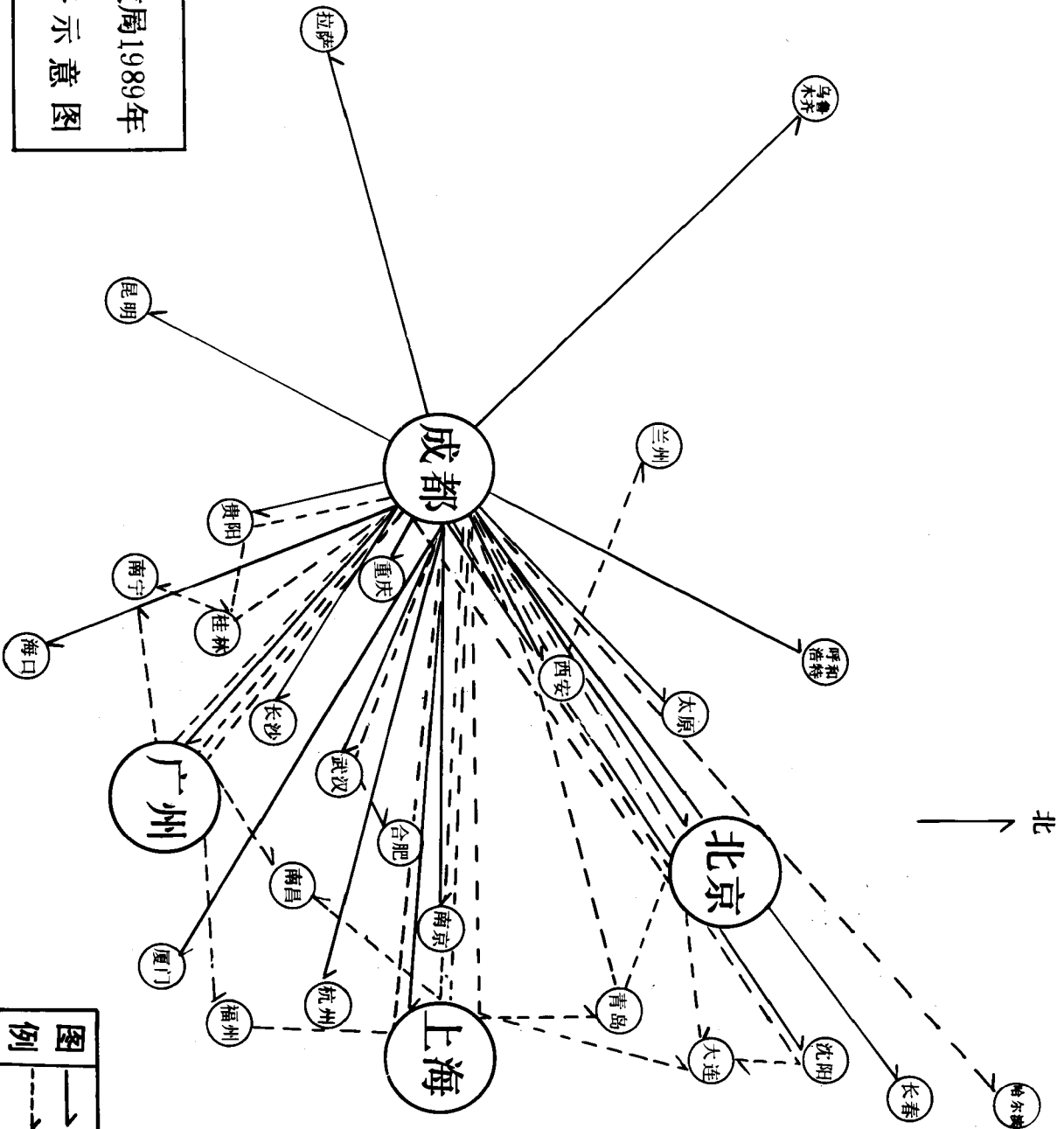
成都市邮政局1989年所属县邮电局所分布图



◎	县	邮	电	局
○	支	邮	电	局
△	电	报	局	所
●	电	报	局	所

图例

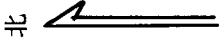
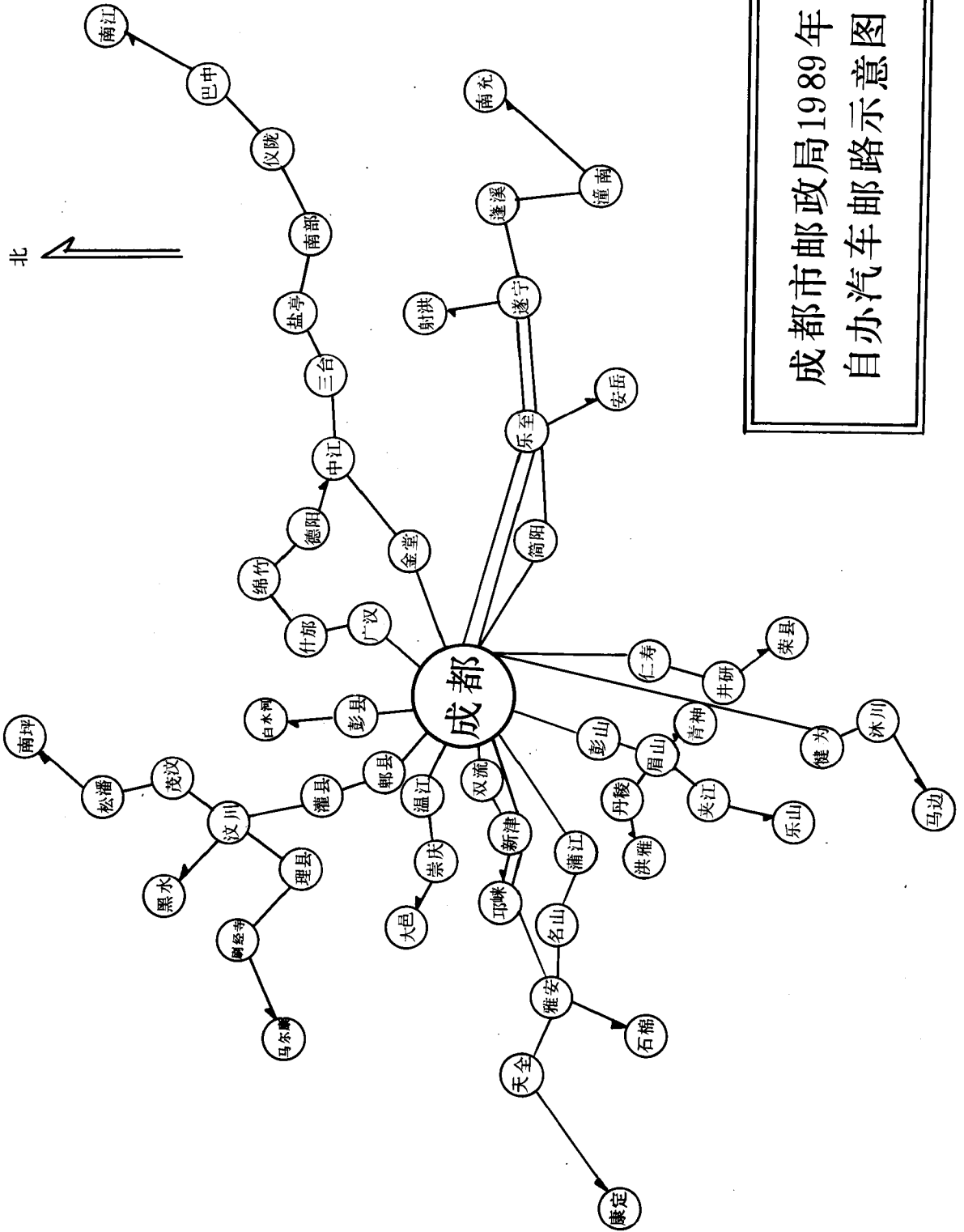
成都市邮政局1989年
航空邮路示意图

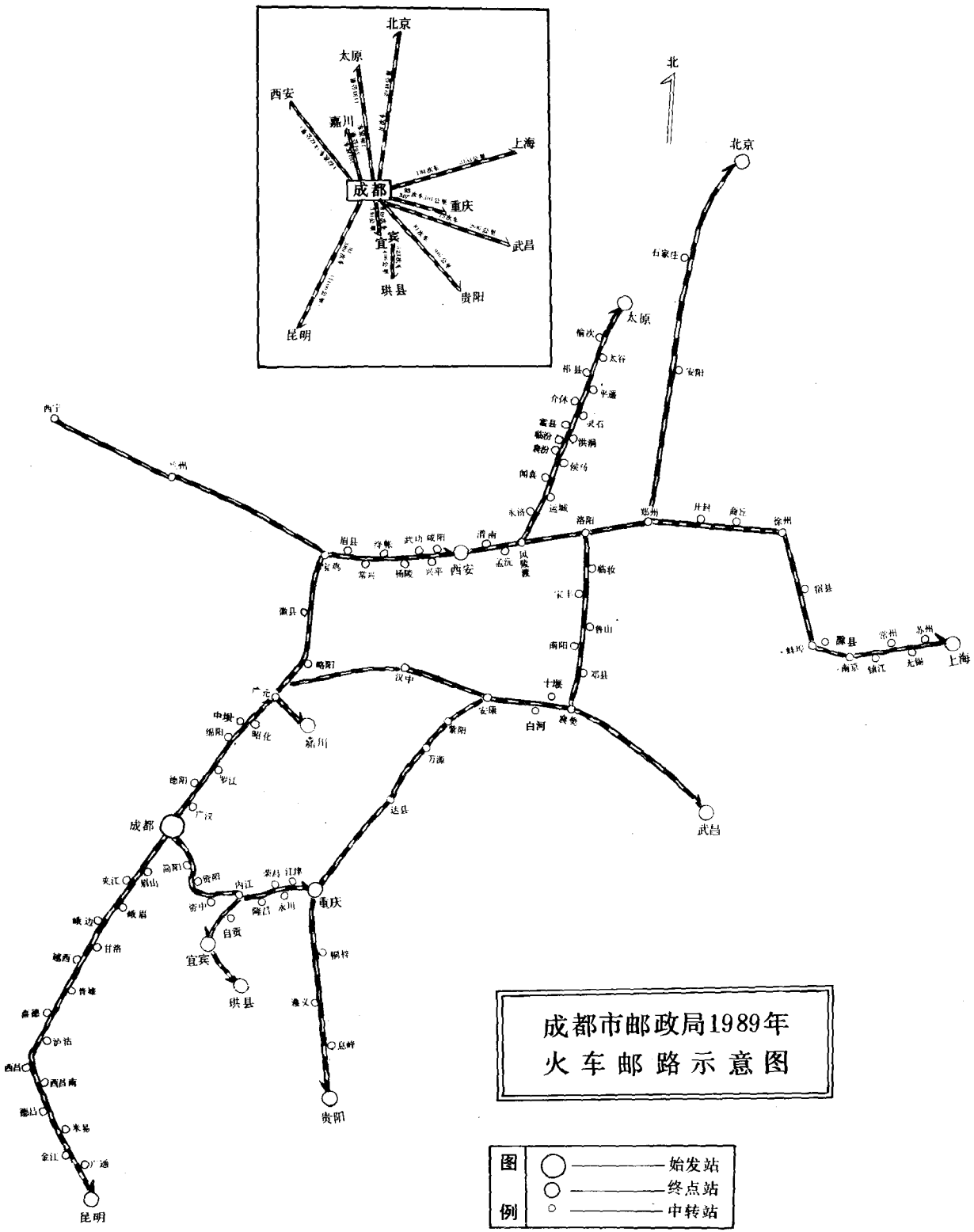


北

图例
—— 直航
- - - 联航

成都市邮政局1989年 自办汽车邮路示意图





成都市邮政局1989年
火车邮路示意图

图例	○	始发站
	●	终点站
	·	中转站



▲火车北站成都邮件处理中心一瞥（邮政枢纽大楼）



▲位于暑袜北一街的成都邮政大楼（建于1937年）



▲成都市邮政局全面推行承包经营责任制，王华才局长和承包人正在签字



▲日本全递信劳动组合访华团参观成都市邮政局，并同局党政领导合影



▲1981年7月建成的邮政分拣大楼



▲1983年5月建成的报刊发行大楼



◀成都市优质服务示范单位
——走马街邮电分局

▶地处市中心的盐市口邮电分局



▶位于东郊工业区的建设路邮电分局





◀ 收寄函件



▶ 投送包裹上门

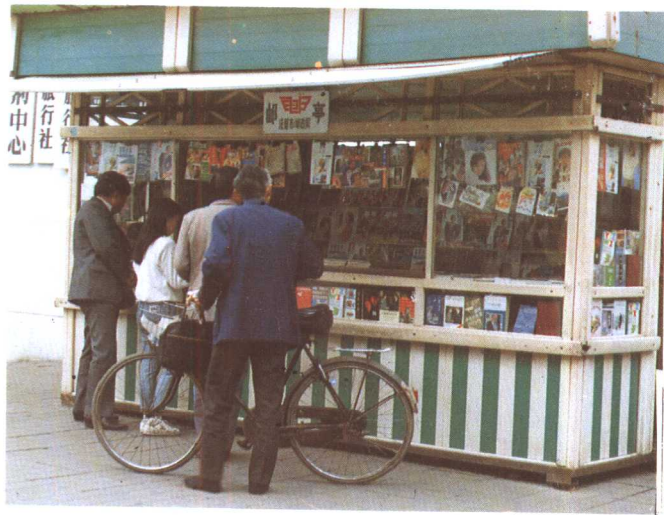


▶ 汇兑营业

▶ 邮政储蓄



▲ 特快专递



◀ 邮亭（零售报刊）

▶ 成都市集邮协会常务理事、集邮家
李世琦在全国邮展中荣获金奖、镀金奖



▼ 平信分拣



▲ 挂函抄登

► 包裹分拣



◀ 封发报刊

► 投递出班

