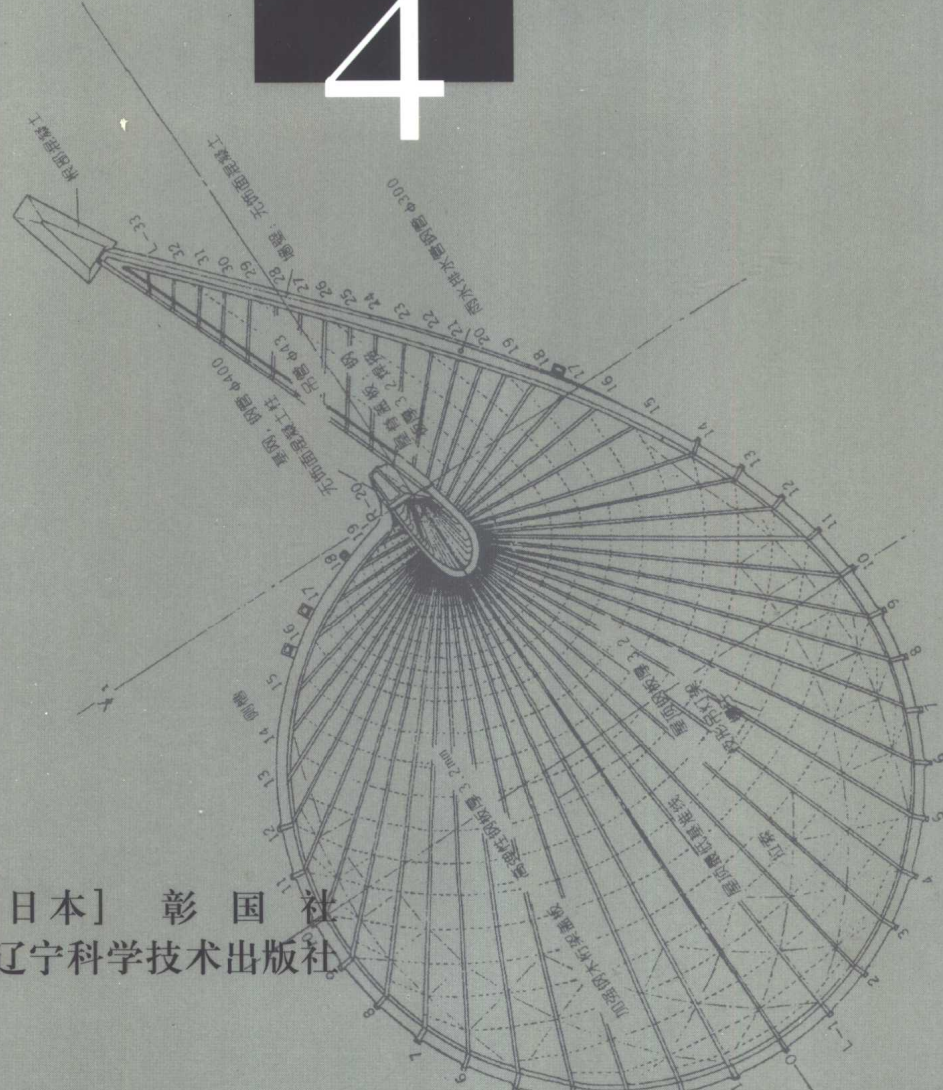




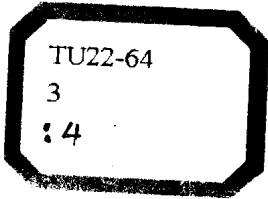
JIAN ZHU XI BU JI CHENG

建筑细部集成

4



[日本] 彰国社
辽宁科学技术出版社



JIAN ZHU XI BU JI CHENG

建筑细部集成

4

[日本] 彰国社
辽宁科学技术出版社

《建筑细部集成》原出版者:日本彰国社
原书名:建筑ディテール集成
著作权合同登记号:06-1999-001号

《建筑细部集成》
编译委员会

翻 译	任乃鑫	朱 涛	邓 哲	孙逸增	刘振声
	刘云俊	张 泉	李景勋	文华里	李树清
	李汝火	薛福庭	董素梅	徐亮培	张世溢
	张景兰	李 放	李景春	严云波	吴 平
	孙 云	刘志敏	王 威	杜宝泉	
主 审	任乃鑫	朱 涛			

图书在版编目(CIP)数据

建筑细部集成/(日本)彰国社.-沈阳:辽宁科学技术出版社,2000.1
ISBN 7-5381-3063-2
I. 建… II. 彰… III. 建筑物-细部-建筑设计 IV. TU2

中国版本图书馆 CIP 数据核字(1999)第 38325 号

《建筑细部集成》4

辽宁科学技术出版社出版

(沈阳市和平区北一马路 108 号 邮政编码 110001)

沈阳万岳科技开发有限公司 制版

深圳利丰雅高印刷有限公司 印制

新华书店 发行

责任编辑 陈慈良 袁跃东

封面设计 王复岗

责任校对 东 戈

开本 940×1270mm 1/16

字数 828 千字

印张 37

印数 1-3000

2000 年 1 月第 1 版

2000 年 1 月第 1 次印刷

定价 150 元 (全套 4 卷 600 元)

目 录

(标题、建筑物名称、设计者、施工者、竣工年月、所在地、…页码)

大型预制板和等压节点外墙 日产汽车(株)技术中心本部 日本设计事务所 大林·钱高 JV 81.11 神奈川县厚木市	4-2
直达窗顶的聚丙烯无影发光顶棚 日产汽车(株)技术中心 模型车间 日本设计事务所 三井建设, 三菱化纤(发光顶棚制作)	
81.11 神奈川县厚木市	4-4
教堂的吸音壁 宫城学园 一粒社鲍利斯建筑事务所 熊谷·东海兴业 JV 80.10 仙台市	4-6
演奏厅的调光百页窗 宫城学园 一粒社鲍利斯建筑事务所 熊谷·东海兴业 JV 80.10 仙台市	4-8
伴有声光变化的人流通道 MOA 美术馆自动扶梯间 鹿岛建设 鹿岛建设 82.1 静冈县热海市	4-10
大厅的条形天窗 大阪艺术大学塚本英世纪念馆、艺术情报中心 第一工房 大成·日本电设工业 JV 80.10 大阪府南河内郡	4-12
金属栏杆与木扶手的混凝土楼梯 大阪艺术大学塚本英世纪念馆·艺术情报中心 第一工房 大成·日本电设工业 JV 81.10 大阪府南河内郡	4-14
突出于大厅的螺旋形楼梯与扶手 大阪府艺术大学塚本英世纪念馆·艺术情报中心 第一工房 大成·日本电设工业 JV 81.10 大阪府南河内郡	4-15
超高层展厅的内装修体系 大阪电电展示中心 电电公司近畿电气通讯局第二建筑部十通讯设计 大林组 81.10 大阪市北区	4-16
铸铝幕墙的外露接缝 浜松市政厅 久米建筑事务所 清水·熊谷·须山·中村 JV 80.12 静冈县浜松市	4-18
满足周边系统空调设备高度的吊顶 浜松市政厅 久米建筑事务所 清水·熊谷·须山·中村 JV 80.12 静冈县浜松市	4-20
宾馆客房的落地窗 轻井泽王子宾馆新楼 设计系统, 清家清 清水建设 82.4 长野县轻井泽町	4-22
重现的陶瓦和条纹面砖 新桥演剧场 日本设计事务所 鹿岛·大成 JV 外墙: 日本陶业·大和窑业 82.3 东京都中央区	4-24
传统剧场吊顶和墙体的音响视觉效果设计 新桥剧场 日本设计事务所 鹿岛·大成 JV 82.3 东京都中央区	4-26
金光灿烂的井字形吊顶 新桥剧场 日本设计事务所 永原净设计研究所(照明) 鹿岛·大成 JV 82.3 东京都中央区	4-28
采用被动式节能的双层外墙 大林组技术研究所主馆 大林组 大林组 82.4 东京都清濑市	4-30
无密封的等压铝幕墙 丰田东京大厦 日建设计·东京 大林·竹中·清水 JV 82.1 东京都文京区	4-32
采用平衡锤的大型排烟窗 丰田东京大厦 日建设计·东京 大林·竹中·清水 JV 82.1 东京都文京区	4-34
暗藏加热冷气流的散热器百页箱 庆应义塾图书馆新馆 楨综合规划事务所 安藤·清水·户田 JV 81.12 东京都港区	4-36
线条流畅的楼梯扶手 庆应义塾图书馆新馆 楨综合规划事务所 安藤·清水·户田 JV 81.12 东京都港区	4-38
采用型钢的窗框 松田平田坂本设计事务所增建大厦 松田平田坂本设计事务所 奥村组 81.12 东京都港区	4-40
立体结构的玻璃天窗 金泽工业大学图书中心 大谷幸夫+大谷研究室 池田建设 82.3 石川县石川郡	4-41
新艺术派风格的天窗 近畿电气通讯工程事务所 近畿电气通讯局第二建筑部 竹中·钱高·大木 JV 82.4 大阪市西区	4-44
采用自然采光的展厅吊顶 岐阜县美术馆 日建设计·名古屋 大日本·土屋 JV 82.9 岐阜市	4-46
变形协调的通道屋面 静冈产业馆 日建设计·东京 竹中·五光 JV 通道屋面: 坂本商会 82.4 静冈市	4-48
大宴会厅“满天星”吊顶 新高轮王子饭店 村野·森建筑事务所 竹中工务店 82.4 东京都港区	4-50
会议厅内装修的保护 大阪市政厅第一期工程会议厅 日建设计·大阪 大林·鸿池 JV 会议厅木工程: 内外木材工业 82.1 大阪市北区	4-52
办公楼条形推拉窗的长跨洞口 东芝 EMI 本社大厦 鹿岛建设, 门窗: 山内门窗工业 82.5 东京都港区	4-54
从“呆板”到“活泼”——录音室 PU TO DATE 东芝 EMI 本社大厦 鹿岛建设, 日东纺音响工程技术(活泼音响) 鹿岛建设 活泼音响: 日东纺音响工程技术 82.5 东京都港区	4-56
病院的吊顶——窄廊 东京邮电医院 邮政省邮政大臣官房建筑部 大成·熊谷·前田建设工业 JV 82.4 东京都千代田区	4-58
不刺眼的墙横带 东京邮电医院 邮政省邮政大臣官房建筑部 大成·熊谷·前田建设工业 JV 横带制作: 护墙板工业 82.4 东京千代田区	4-59
下肢残疾人用的防火方便门 东京邮电医院 邮政省邮政大臣房屋建筑部 大成·熊谷·前田建设工业 JV 防火门制作: 东钢工业 82.4 东京都千代田区	4-60
全天候立体网架大跨屋盖 新宿 NS 大厦 日建设计·东京 大成建设 82.9 东京都新宿区	4-62
鞍形悬索屋脊教堂 玛利亚传教士弗兰西斯科修道会熊本修道院 I.C.D 建筑设计事务所 岩永组 81.12 熊本市	4-64
采用玻璃纤维增强水泥板做的饭店大宴会厅吊顶, 富山第一宾馆 日本建筑设计事务所 清水·佐藤工业 JV 82.9 富山市	4-66
做耐火被覆的空间网架 星陵会馆 河源一郎建筑设计事务所 川口卫结构设计事务所 鹿岛建设 82.8 东京都千代田区	4-68
交响乐厅的可变音响装置 交响音乐厅 大成建设, 古井圣光·大成建设技术研究所(音响) 大成建设 82.9 大阪市大淀区	4-70

采用特殊硅钙板的博物馆库房 栃木县立博物馆 日本设计事务所 飞岛·藤田工业 JV 82.3 宇都宫市	4-72
共享空间内的楼梯、扶手和柱子 熊本县传统工艺馆 菊竹清训建筑设计事务所 间·岩永 JV 82.8 熊本市	4-74
采用自然光线的展厅 大阪市立东洋陶瓷美术馆 大阪市都市整备局+日建设计·大阪 住友建设 展柜制作:山本金 属+宫崎木材,照明器具:新日本电气 82.10 大阪市北区	4-78
适应设计展品多样化的固定陈列柜 大阪市立东洋陶瓷美术馆 大阪市都市整备局+日建设计·大阪住友建设,展柜:山本 金属+宫崎木材 照明器具:新日本电气 82.10 大阪市北区	4-80
接受祈祷的祷告台 出云大社神祇殿 菊竹清训建筑设计事务所 大成建设 81.3 岛根县出云市	4-82
吊杆结构螺旋楼梯 前泽园亭 楨综合规划事务所 清水建设 82.9 富山县黑部市	4-84
开式节点的预贴瓷砖预制混凝土板外墙 熊本县立剧场 前川国男建筑设计事务所 大成·大林·建吉·增永 JV 82.11 熊本市大江	4-86
装修完的屋顶提升 冈山市综合文化体育馆 冈田新一设计事务所 藤田工业·安藤·松本 JV 82.9 冈山市浦安南町	4-88
闸门的窗 博多站前电电大厦 日本电信电话公社建筑局 户田·西松·共立 JV 82.10 福冈市博多区	4-90
平衡式门窗 博多站前电电大厦 日本电信电话公司建筑局 户田·西松·共立 JV 82.10 福冈市博多区	4-92
镜面效果的共享大厅高侧窗采光 山梨县立县民文化馆 日建设计·东京 竹中·井尻工业 JV 高侧窗制作:中工业·日本 轻金属 82.11 甲府市	4-94
玻璃纤维增强水泥板(GRC)吊顶 山梨县立县民文化馆 日建设计,东京 竹中·井尻工业 JV GRC制作:旭玻璃·凑 建材 82.11 甲府市	4-96
多用途大厅的筒形可变吸音体 前桥市民文化馆 石本建筑事务所 鹿岛·池下 JV 82.8 前桥市	4-98
以银杏树为主题的旅馆门厅造型 D·M宾馆日航大厦 竹中工务店 竹中工务店 82.9 大阪市南区	4-100
木材、钢材和石材组合的接待柜台 长濑产业本社大厦 竹中工务店 竹中工务店 82.5 大阪市西区	4-102
考虑楼梯底面造型的钢骨架楼梯 福冈市政厅(议会楼) 菊竹清训建筑设计事务所 清水·飞鸟 JV 钢楼梯制作:横森制作所 82.6 福冈市	4-104
空间曲线的天窗采光 神慈秀明会滋贺神苑神祇·教祖殿 山崎实·ERS联合(基本设计) 伊东建筑设计事务所+日本设计事务 所(实施设计),坪井善胜研究室(结构)清水建设 83.3 滋贺县信乐町	4-106
曲面玻璃作为围栏的楼梯 神慈秀明会滋贺神苑 神祇·教祖殿 山崎实·ERS联合(基本设计),伊东建筑设计事务所+日本 设计事务所(实施设计),坪井善胜研究室(结构)清水建设 83.3 滋贺县信乐町	4-108
纹理图案化的铝幕墙 电通大阪大厦 楨综合规划事务所 竹中工务店 83.3 大阪市北区	4-110
表现出晶体形态的铝幕墙 赤阪王子饭店新馆 丹下健三十都市·建筑设计研究所 鹿岛建设 82.10 东京都千代田区	4-112
旅馆客房的凸窗幕墙 帝国饭店主楼 山下设计 清水·鹿岛·安藤·东急 JV 83.1 东京都千代田区	4-114
采用氟树脂装饰钢板的幕墙 住友生命御堂筋大厦 日建设计·大阪 竹中·熊谷 JV 83.63 大阪市北区	4-116
探索现代钢筋混凝土寺庙建筑的设计 四天王寺学园“和光馆” 中岛龙彦建筑事务所+建筑设计工房 金刚组 83.3 大阪市天王寺区	4-118
玻璃栏板和砂浆剥斧石楼梯侧墙 三春町历史民俗资料馆 大高建筑设计事务所 大林组 82.12 福岛县三春町	4-120
音乐厅木材内装修 德山市文化会馆 日建设计·大阪 大成·洋林 JV 82.8 山口县德山市	4-122
甲冑风格的照明灯具 春日部市立市民武道馆 内井昭藏建筑设计事务所 大都建设 82.12 埼玉县春日部市	4-124
缩进式的平台和栏杆 六甲公寓式住宅 安藤忠雄建筑研究所 大工建设 83.5 神户市	4-126
用CFRC新材料制成的巴格达半球穹顶 殉教者纪念碑 方案:伊斯玛伊尔·鹿岛建设 鹿岛建设 83.7 伊拉克共和国 巴格达市	4-128
门厅出入口上安装的三边框外露落水管 内幸町大阪大厦 村野·森建筑事务所 鹿岛建设 83.1 东京都千代田区	4-130
“墙面洗涤”型天窗和单T板排烟窗 兵库县立历史博物馆 兵库县都市住宅部营缮科+丹下健三·都市·建筑设计研究所 鹿岛建设 83.3 兵库县姬路市	4-132
等压节点的大型铝幕墙 大阪终点大厦“活力大阪” 日本国有铁道大阪工程局+安井建筑设计事务所 大林·鹿岛·清水· 竹中·间 JV 83.3 大阪市北区	4-134
干式施工法的天然石料室外饰面 埼玉县议会议事堂 日建设计·东京 竹中·鹿岛·斋藤 JV 83.5 浦和市	4-136
不锈钢抛光的主楼梯 埼玉县议会议事堂 日建设计·东京 竹中·鹿岛·斋藤 JV 83.5 浦和市	4-138
瓷砖外墙上的不锈钢扶手和遮阳板 广岛市商工中心电话局 日本建信电话公司建筑局 大林·共立 JV 83.7 广岛市 西区	4-140
展厅的星形高侧窗采光 北海道立三岸好太郎美术馆 北海道冈田新一设计事务所 伊藤组土建·清水 JV 83.3 札幌市 中央区	4-142
室外壁灯 北海道立三岸好太郎美术馆 北海道冈田新一设计事务所 伊藤组土建·清水 JV 83.8 札幌市中央区	4-144
采用多种饰面的外墙 津久芝中心大厦·筑波第一宾馆 矶崎新雕塑室 户田·飞岛·大林·株木 JV 83.1 茨城县 新治郡	4-146
安装在混凝土预贴瓷砖墙面上的铝窗框 津久芝中心大厦·筑波第一宾馆 矶崎新雕刻室 户田·飞岛·大木·株木 JV 83.1 茨城县新治郡	4-148

采用 GRC 的声音扩散吊顶 津久芝中心大厦新厅 矶崎新雕塑室 户田·飞岛·大木·株木 JV 83.1 茨城县新治郡	4-150
采用铝板来调整混响的墙体 津久芝中心大厦新厅 矶崎新雕塑室 户田·飞岛·大木·株木 JV 83.1 茨城县新治郡	4-152
10000m ² 大跨铜板屋盖 大阪城国际文化体育馆 日建设计·大阪 大成·松村 JV 83.9 大阪市东区	4-154
多功能表演场可开闭吊顶 大阪城国际文化体育馆 日建设计·大阪 大成·松村 JV 83.9 大阪市东区	4-156
雨棚中的酒吧 新汤岛会馆(东京庭园娱乐宫) 日建设计·东京 大成建设 83.12 东京都文京区	4-158
追求严谨比例的窗口 土门拳纪念馆 谷口建筑设计研究所 间·平尾工务店 JV 83.7 山形县酒田市	4-160
大理石效果的镀锌图案 办公建筑 第一工房+富井建筑设计研究室 东急建设 83.9 东京都中央区	4-162
厕所的重点设计 办公建筑 第一工房+富井建筑设计研究室 东急建设 83.9 东京都中央区	4-164
僵硬式铜板屋面 滋贺县立近代美术馆 日建设计·大阪 竹中·世川 JV 83.9 滋贺县大津市	4-166
展厅的活动组合灯具 滋贺县立近代美术馆 日建设计·大阪 竹中·世川 JV 83.9 滋贺县大津市	4-168
模拟水鸟翅膀的枝形吊灯 滋贺县立近代美术馆 日建设计·大阪竹中·世川 JV 除枝形吊灯外灯具制作: 日本电设·中由 电气工程 JV 83.9 滋贺县大津市	4-170
采用新构造吊挂的预制混凝土外墙板 大手中心大厦 竹中工务店 竹中工务店 83.9 东京都千代田区	4-172
镀铝钢板幕墙 京急第一大厦 日建设计·东京 鹿岛·清水·东急·西武 JV 83.11 东京都港区	4-174
用 PC、GRC 来表现木结构 乃木神社仪式殿 大江宏建筑事务所 池田建设 83.10 东京都港区	4-176
采用石膏预制板的吸音吊顶 横浜市中区区政府 前川国男建筑设计事务所 清水·佐藤·和同 JV 吸音石膏板制作: 湊建 材工业 83.9 横浜市中区	4-178
化妆成墙壁的防水门 福知山电报电话局西别馆 近畿电信局第一建筑部 松村·共立·西田工业 JV, 防水门制作: 新明和 工业 82.7 京都府福知山市	4-180
设置排水槽口的窗台 高知空港候机大楼 高知空港大楼设计 JV 日本空港设计服务, MA 事务所, 松田平田坂本设计事务所 大成·轰·新近 JV 83.11 高知县南国市	4-182
使用三种映象装置的多功能宴会厅 椿山庄新馆 观光企业设计社 清水·鹿岛·同和工营·日本国土开发·大林 JV 83.11 东京都文京区	4-184
用于圆屋面维护和外墙清扫的电动梯 wacoal 菊町大厦 黑川纪章建筑·都市设计事务所 竹中·东急 JV, 日本吊篮 84.4 东京都千代田区	4-186
门形可升降电动墙 神慈秀明会滋贺神苑大黑堂 伊东建筑设计事务所 清水建设 84.4 滋贺县倍乐町	4-188
装有独立空调系统的 PC 板立面 东京电机大学神田校舍 松田平田坂本设计事务所 大林组 84.5 东京都千代田区	4-190
减少热损失的卷帘窗帘 橡树札幌大厦 大林组 大林组 83.10 札幌市中央区	4-192
被动式太阳能窗 太阳之乡娱乐宫 方案监理/高田准三, 设计/竹中工务店, 疋田设计事务所 竹中工务店 83.10 神奈 川县	4-194
强调透明和连续的玻璃隔断 立教大学图书馆新馆书库 鬼头梓建筑事务所 清水建设, 昭和钢铁十三越制作所 82.3 埼玉县新座市	4-196
省事的的活动花道 国立文乐剧场 黑川纪章建筑·都市设计事务所 竹中·钱高 JV 83.10 大阪市南区	4-198
调音室的电动升降窗 国立文乐剧场 黑川纪章建筑·都市设计事务所 竹中·钱高 TV 83.10 大阪市南区	4-200
双螺旋楼梯 钏路市立博物馆 毛纲毅旷建筑事务所+石本建筑事务所 清水·户田·村井 JV 84.1 北海道钏路市	4-202
采用耐火材料的竹子风格的紧急出口 帝国吉兆 野村加根夫设计事务所 水泽工务店 83.3 东京都千代田区	4-204
用不锈钢件固定的大块砖 冲绳海洋博览会纪念公园热带梦幻中心 冲绳综合事务局开发建设部, 日本设计事务所 A 工 区: 竹中·东急·小波津·良三 JV B 工区: 鹿岛·松村·金正·阿久根 JV 84.10 冲绳县	4-206
套环式穹顶的彩色玻璃 冲绳海洋博览会纪念公园热带梦幻中心 冲绳总合事务局开发建设部, 日本设计事务所 A 工区: 竹中·东急·小波津·良三 JV B 工区: 鹿岛·松村·金正·阿久根 JV 84.10 冲绳县	4-208
以植物为主题的配套灯具 冲绳海洋博览会纪念公园热带梦幻中心 冲绳总合事务局开发建设部 日本设计事务所 A 工区: 竹中·东急·小波津·良三 JV B 工区: 鹿岛·松村·金正·阿久根 JV 84.10 冲绳县	4-210
预贴瓦形瓷砖的外墙 神奈川县立近代美术馆分馆 大高建筑设计事务所 前田建设 84.7 神奈川县镰仓市	4-212
大块玻璃的抗震构造 福岛县立图书馆 石本建筑事务所 大林组仙台支店, 旭玻璃 84.7 福岛市	4-214
高层宾馆的预制混凝土窗套造型 东京高层宾馆(新宿国际大厦) 三菱地所第一建筑部 大成·大木 JV 84.8 东京都新 宿区	4-216
增添防脱落技术的砌石干式施工法外墙 朝日生命保险日比谷大厦 日建设计·东京 大林·竹中·清水 JV 84.5 东京 都千代田区	4-218
铝板复合外墙 三鹰电电大厦 日本电信电话公司建筑局 藤田工业·住友·共立 JV 83.3 东京都三鹰市	4-220
兼有自然通风功能的办公室窗 三鹰电电大厦 日本电信电话公司建筑局 藤田工业·住友·共立 JV 83.3 东京都三 鹰市	4-222
配不锈钢网楼梯栏板与扶手 户田市立图书馆·乡土博物馆 日建设计·东京 熊谷组 83.11 埼玉县户田市	4-224
竖框 有乐町中心大厦 竹中工务店 竹中工务店 84.9 东京都千代田区	4-226

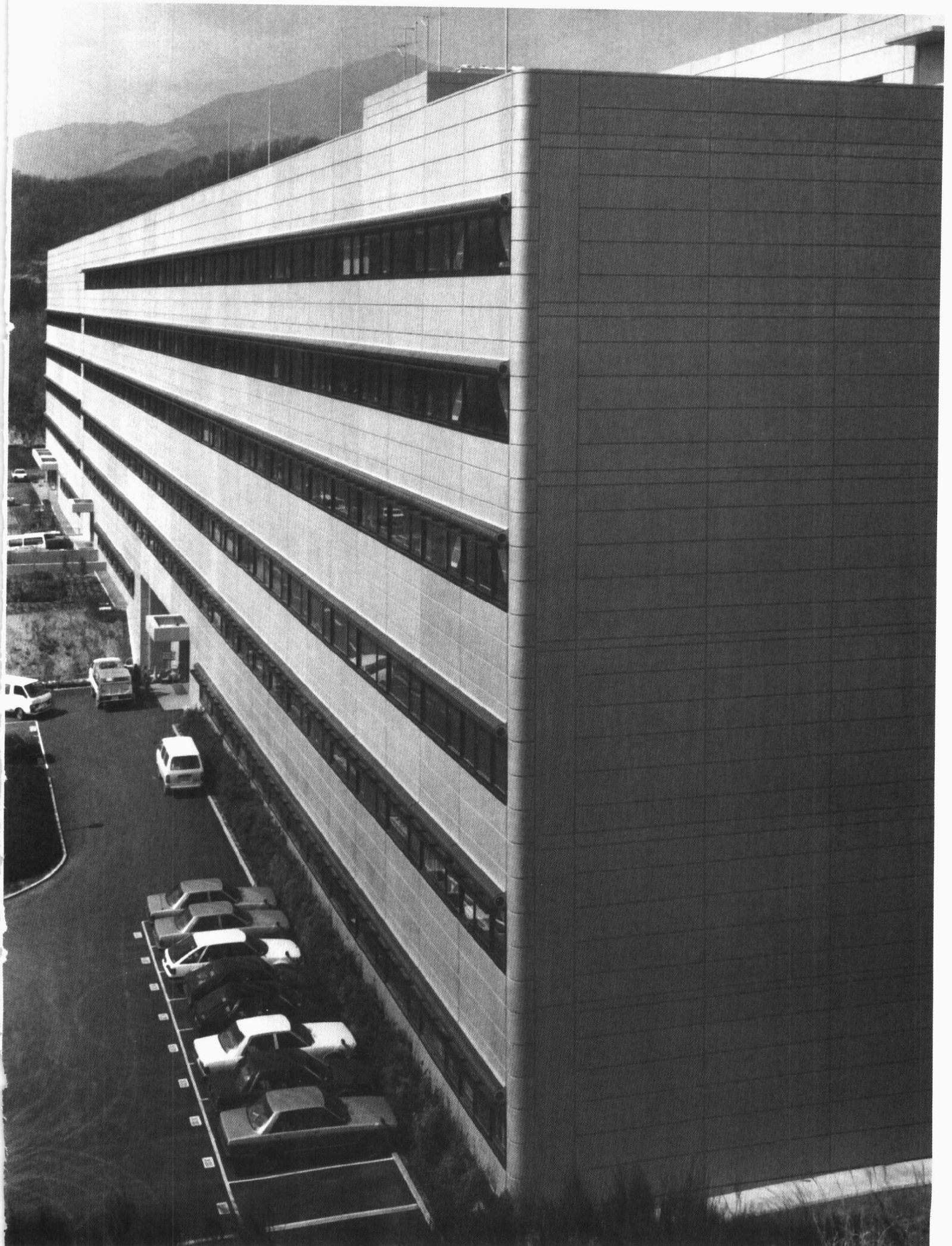
提升式百页窗 大正海上本社大厦 日建设计·东京 鹿岛·三井·大成·大林·藤田工业·钱高 JV 84.3 东京都千代田区	4-228
无反射的圆弧形眺望窗 大正海上本社大厦 日建设计·东京 鹿岛·三井·大成·大林·藤田工业·钱高 JV 84.3 东京都千代田区	4-230
女儿墙悬吊篮和石材贴面外墙 日本银行本店分楼 日建设计·东京 竹中·清水·户田 JV 84.10 东京都中央区	4-232
钛穹顶和透明幕墙 东京电力能量馆 第一工房 竹中·清水·东急·小田急 JV 84.10 东京都涩谷区	4-234
用三角形钢板拼接的花瓣形吊顶 堂岛大阪大厦(大阪全日空宾馆) 日建设计·大阪 大林·大成·鸿池 JV 84.9 大阪市北区	4-236
用脉络式的花图案装饰的旋转木马场屋顶 西武园游园地 池原研究室 西武建设 84.4 埼玉县所泽市	4-238
型钢和石棉瓦的车廊挑檐 加藤路运宇都宫工尾 平尾宽设计事务所,大泽构造设计事务所 藤木·岩村 JV 84.7 宇都宫市	4-240
奉献给神的结构 镰仓雪之下教会 稻富昭+稻富建筑设计事务所,增田-真+增田结构事务所 竹中工务店 预应力混凝土(屋面) 85.1 神奈川县镰仓市	4-242
采用耐腐钢材制的隔热窗 新泻市美术馆 前川国男建筑设计事务所+新泻市营缮科 水户同人 高桥义明 加贺田·福田 JV 84.12 新泻市	4-244
升降舞台上的摔跤场 国技馆 鹿岛建设建筑设计本部+杉山隆建筑设计事务所 鹿岛建设 84.11 东京都墨田区	4-246
构成平坦场地的活动池座 国技馆 鹿岛建设建筑设计本部+杉山隆建筑设计事务所 鹿岛建设 84.11 东京都墨田区	4-248
采用圆形截面的檐头造型 修善团捧诚会御灵所 内井昭藏建筑设计事务所 安藤建设 84.9 静冈县沼津市	4-250
采用无脚手的 PC 板井字吊顶和合理声学墙体 洗足学园大学前田大厅 三上祐三+MIDI 综合设计研究所,石井圣光(音响) 鹿岛·紫田 JV 84.5 川崎市高津区	4-252
工厂制作的大型木制音响反射墙板 东京文化会馆排练场馆 水户同人 后藤伸一,前川国男建筑设计事务所 清水·关 JV 84.11 东京都台东区	4-256
折板结构的挑檐 关西大学综合图书馆·情报处理中心 鬼头梓建筑设计事务所,木村俊彦结构设计事务所 竹中工务店 84.9 大阪府吹田市	4-258
气密联动上下推拉窗 关西大学综合图书馆·情报处理中心 鬼头梓建筑设计事务所,木村俊彦结构设计事务所 竹中工务店,昭和钢机(制作) 84.9 大阪府吹田市	4-260
中庭的“绿色台阶” 鹿岛阳光饭店 香山工作室·环境造型研究所+藤田工业一级建筑士事务所 藤田工业·三井·鹿岛 JV 85.2 千叶县船桥市	4-262
立柱广场的水渠和水池 东京都考古文化研究中心 户尾任宏·古典建筑研究所 鸿池·林建工 JV 84.12 东京都多摩市	4-264
贴瓷砖预制混凝土板建造的坡屋顶和天棚照明 筑波天文中心 建设省大臣官房厅基建部,日本设计事务所,佐藤武夫设计事务所 大林·钱高·福田·常总 JV 84.12 茨城县谷田部町	4-266
预制混凝土板(PC)天文馆球形屋顶 筑波天文中心 建设省大臣官房厅基建部,日本设计事务所,佐藤武夫设计事务所 大林·钱高·福田·常总 JV 84.12 茨城县谷田部町	4-268
由透明玻璃和镜面不锈钢板制成的柜台 三基商事东京支店 竹中工务店 竹中工务店 85.3 东京都涩谷区	4-270
不设扶手的桥上护栏 水户市营樱丘公共住宅区 小野富雄建筑设计室林 建设 84.11 水户市	4-272
贴凸纹瓷砖的外墙 埼玉县加须青年之家 坂仓建筑研究所 小川工业·岛田 JV 85.3 埼玉县加须市	4-274
一步到位的干式镶嵌石材 东京证券交易所 三菱地产第二建筑所 大成·竹中等 8 企业 JV 84.10 东京都中央区	4-276
双层窗框 上智短期大学行政办公楼 竹中工务店 竹中工务店 85.2 神奈川县秦野市	4-278
采用预制混凝土装饰构件的精致的细部构造 上智短期大学行政办公楼 竹中工务店 竹中工务店 85.2 神奈川县秦野市	4-280
球形结点网状结构 国立京都国际会馆展示厅 大谷幸夫·大谷研究室,木村俊彦结构设计事务所 大成建设 85.4 京都市左京区	4-282
网架薄膜结构的展馆大屋顶 大阪国际样品展示会新会场 大阪市城市整備局,东畑建筑事务所 大森·杉村 JV,太阳工业 施工协作 85.3 大阪市住之江区	4-284
带状铝天窗的照明天棚 伏见信用银行总行 日建设计·大阪 户田·增田·藤井 JV 85.1 京都市伏见区	4-286
图书馆中书架与照明的一体化 八王子市中央图书馆 日本设计事务所 奥村组 书架制作:西武百货店 照明设计:永原净 85.8 八王子市	4-288
利用等压接缝的厚铝板外墙 螺旋美术馆(沃克尔青山大厦) 楨综合规划事务所 竹中工务店 85.9 东京都港区	4-290
仿工字钢截面的铝幕墙 螺旋美术馆(沃克尔青山大厦) 楨综合规划事务所 竹中工务店 85.9 东京都港区	4-292
装有壁门的玻璃隔断 螺旋美术馆(沃克尔青山大厦) 楨综合规划事务所 竹中工务店 85.9 东京都港区	4-294
含氟树脂涂装铝板幕墙 本田青山大厦 椎名政夫建筑设计事务所,石本建筑事务所 间组 85.8 东京都港区	4-296
厚铝板新外装体系 赤坂诺亚大厦 鹿岛建设 鹿岛建设 85.11 东京都港区	4-298

气窗 晴海花园大厦 三菱地产第一建筑部 清水建设·大成建设·竹中工务店 JV	85.10	东京都中央区	4-300	
墙内置设空调的新形式 仙台第一人寿保险公司点式大楼 竹中工务店 竹中工务店·日本建设 JV	85.5	宫城县·仙台市	4-302	
大屋顶 笠间东洋高尔夫俱乐部 村野·森建筑事务所 大林组·钱高组·大末建设·藤木工务店 JV	85.9	茨城县·笠间市	4-304	
等压式设计的幕墙 兴和筑地大厦 日本建筑事务所 大林组	85.12	东京都·中央区	4-306	
大型 PC 板横连窗幕墙板 新宿绿色塔大厦 日建设计·东京 佐藤工业·清水建设 JV	86.3	东京都新宿区	4-308	
大厦清扫吊篮 新宿绿塔大厦 日建设计·东京 佐藤工业·清水建设 JV	86.3	东京都新宿区	4-310	
走廊照明装置 新宿绿塔大厦 日建设计·东京 佐藤工业·清水建设 JV	86.3	东京都新宿区	4-311	
黄铜板三次曲面大屋顶 崇教真光世界总本山 素木三郎 大林组·金子工业 JV	84.10	岐阜县高山市	4-312	
演播大厅的混响调节装置 FM 中心 日本综合建筑事务所 清水建设·大成建设 JV	85.10	东京都千代田区	4-314	
带罩换气口 住友信托银行东京大楼 日建设计·东京 鹿岛建设·竹中工务店·熊谷组·住友建设 JV	85.5	东京都中央区	4-316	
含氟树脂涂层钢板屋面保温做法 鹿岛建设宫城藏王庄 鹿岛建设 鹿岛建设	84.6	宫城县·藏王町	4-318	
建筑间接照明 安田信托银行市谷中心 日本设计事务所 大成建设·西松建设·飞岛建设 JV	85.11	东京都·新宿区	4-320	
辉塔 千叶港口塔 日建设计·东京 竹中工务店	86.3	千叶县千叶市	4-322	
青铜门厅 大阪市政厅 大阪市都市规划局+日建设计·大阪	1 期: 大林组·鸿池组 JV, 2 期: 竹中工务店·线高组 JV	85.12	大阪府大阪市北区	4-324
曳山展示与大门 八尾公民馆曳山展览馆 日本综合建筑事务所 高野建设·大陆建设 JV	84.12	富山县八尾町	4-326	
隔音护墙板 松本市音乐文化厅 日本综合建筑事务所 竹中工务店·松本土建建设 JV	85.3	长野县松本市	4-328	
活动遮光板 防西克斯总部大楼 竹中工务店 竹中工务店	85.7	神户市中央区	4-330	
考拉熊的室外饲养场 埼玉县动物自然儿童公园动物园 日本设计事务所 监理: 埼玉县住宅都市部修缮科 岛村组	85.10	埼玉县东松本市	4-332	
胶片库的通气墙与胶片架 东京国立近代美术馆影片中心相模原分馆 芦原建筑设计研究所 东海建设·中野建设·古木建设 JV	86.1	神奈川县相模原市	4-334	
光塔 大分第一大厦 清水建设 清水建设	85.11	大分县大分市	4-336	
天窗维修与安全措施 爱媛县县民文化馆 丹下健三·都市·建筑设计研究所 鹿岛·西松·野间·二神 JV	85.12	爱媛县松山市	4-338	
护墙的脊饰 德岛县政厅 日本设计事务所 德岛县政厅建筑工程 JV	86.5	德岛县德岛市	4-340	
以县花为主题的花枝形吊灯 德岛县政厅 日本设计事务所 德岛县政厅建筑工程 JV	86.5	德岛县德岛市	4-342	
翻新建筑立面 法国国立印度斯埃斯银行 里夏尔·布里亚+SEC 川田工业·安特普利兹 JV	85.4	东京都港区	4-344	
强调建筑的细部形态 日矿纪念馆 松田平田板本设计事务所 日产建设	85.9	茨城县日立市	4-346	
外墙陶板的干挂施工法 GM 埃及办公大楼 鹿岛建设 鹿岛建设	85.10	埃及	4-348	
木质网架屋顶 音乐厅工作室 叶设计事务所 藏原建设	86.3	熊本县阿苏郡	4-350	
拉杆结构玻璃幕墙 音乐厅工作室 叶设计事务所 藏原建设	86.3	熊本县阿苏郡	4-352	
多功能剧场和活动舞台 石垣市民会馆 三度同人后藤伸一+前川国男建筑设计事务所 藤田工业·八重山兴业·大山建设 JV	86.3	冲绳县石垣市	4-354	
万特拉斯大桥的活动屋顶 国立京都国际会馆 建设省近畿地方建设局+大谷研究室 大成建设·川崎重工·青光 JV	86.5	京都市左京区	4-356	
洋溢着飘浮感的钢骨建筑 东京都立医疗技术短期大学 坂仓建筑研究所 间 胜村·胜丸建设 JV, 住友·三芳建设 JV	86.6	东京都荒川区	4-358	
大跨度穿廊 东京都立医疗技术短期大学 坂仓建筑研究所 间·胜村·胜丸建设 JV, 住友·三芳建设 JV	86.6	东京都荒川区	4-360	
编钟的保护网 佐贺县立九州陶瓷文化馆 内田祥哉+阿尔赛德建筑研究所 松田建设, 大井工厂(板制造), TIC-西铁城	86.3	佐贺县有田町	4-362	
外隔热砖砌外墙 日本火灾海上保险轻井泽山庄 秋原和雄设计事务所 清水建设	86.6	长野县·轻井泽町	4-364	
原木房的草屋顶 电通生协八岳原木房 日本综合建筑事务所 共立建设 系统霍姆兹	86.7	长野县南佐久郡	4-366	
扇骨屋架结构 球磨村森林组合刀片厂 木岛安史+YAS 都市研究所 中村组	86.3	熊本县·球磨郡	4-368	
外隔热铝板墙面 富山县工业技术中心中央研究所 日本设计事务所 寺崎工业等 JV	86.6	富山县高冈市	4-370	
预制混凝土遮阳板和扶手构成的立面造型 斑鸠町政府办公楼 久米建筑事务所 村本建设	86.4	奈良县生驹郡	4-372	
预制混凝土“立面建筑” 东京服装新宿店 内井昭藏建筑设计事务所 清水建设	86.7	东京都新宿区	4-374	
建筑家爱好的照明灯具 东京服装新宿店 内井昭藏建筑设计事务所 竹中工务店	86.10	东京都新宿区	4-376	
高圆宫邸的停车门廊 高圆宫邸 宫内厅管理部 内井昭藏建筑设计事务所 竹中工务店	86.10	东京都港区	4-378	
很接近无饰面的外隔热构造 科万·寄·松努楼 黑泽隆研究室 南建设, 铜荣(外墙铜板)	86.11	东京都杉并区	4-380	

钛钢板和红外反射玻璃外墙饰面 昭和设计 间组, 神户制钢所(钛钢板外饰面) 86.12 大阪市西区	4-382
砖砌双层透气结构墙 川越市立图书馆 土屋岩建筑设计事务所 飞岛·川木 JV 84.5 埼玉县川越市	4-384
铝格栅玻璃幕墙 文艺复兴大楼 竹山实建筑综合事务所 竹中工务店 86.3 京都市下京区	4-386
双层屋顶的采光天窗 攀登大厦 Team Zoo 海豚设计集团 金山工务店 85.10 神户市长田区	4-388
蝶式天窗 天主教大阪教区司祭之家 石井修 美建·设计事务所 不二建设 85.2 兵库县西宫市	4-390
石板滑道的木窗 世田谷区民健康村富山村落 林雅子(林·山田, 中原设计同人) 井上·沼田 JV 86.2 群马县利根郡	4-392
换气性能好的坡地居室 世田谷区民健康村中的村落 坂仓建筑研究所 佐田·山内工业 JV 86.4 群马县利根郡	4-394
礼堂的台灯 东京都立医疗技术短期大学 坂仓建筑研究所 山田照明(台灯制作) 86.6 东京都荒川区	4-396
没有斜撑的木结构承重墙 筑波町立筑波第一小学校室内体育馆 下山真司+增田-真建筑结构事务所 井上工业·真木建设(木结构) 87.3 茨城县筑波郡	4-398
无拉杆的人字屋架 筑波町立筑波第一小学校室内体育馆 下山真司+增田-真建筑结构事务所 井上工业·真木建设(木结构) 87.3 茨城县筑波郡	4-400
寒冷地区试建的复杂屋顶 田崎美术馆 原广司+工作室 北野建设 86.4 长野县轻井泽	4-402
穿孔金属板屋顶外罩 尤海姆公司神户厂 芦原建筑设计研究所 竹中工务店 87.1 神户市	4-404
辉煌的拱肩外墙 广岛 MID 大厦 出江宽建筑事务所, 村田相互设计事务所 清水·藤田工业·大林 JV 日本轻金属(铝外墙制作) 87.3 广岛市中区	4-406
双层隔热外墙 町田市国际版画美术馆 大宇根·江平建筑事务所 大成·小田急·高尾 JV, 西谷陶业(烧结砌块制作) 86.8 东京都町田市	4-408
滑动施工法修建的体育馆屋顶 大阪府立体育馆 大阪府建筑部营缮室, 日建设计 大林·户田·鸿池·村本 JV, 奥村重兵卫(天棚制作) 87.1 大阪市浪速区	4-410
格栅式铝合金阳台护栏 贝尔-36-托拉依斯塔-I 三井建设 三井建设 87.2 大阪市都岛区	4-412
立体混凝土板外墙及其新型瓷砖贴面 银座剧场大厦 久米建筑事务所, 菊竹清训建筑设计事务所 竹中工务店, 西武百货店 建装事业部 87.1 东京都中央区	4-414
横连窗外墙立面 代代木森林大厦 坂仓建筑研究所 新井组 87.7 东京都涩谷区	4-416
穿孔铝板气窗外罩 新横浜 TECH 大厦 入江三田宅设计事务所 鹿岛·大成 JV 86.1 横浜市	4-418
卷翼天窗 卡扎·皮安卡楼 野生司义光+建筑中心设计事务所 藤田工业 86.1 东京都文京区	4-420
采用后张法的拱型横梁大构架 源新保工厂 永田·北野建筑研究所 佐藤工业 87.3 富山市	4-422
网架结构梁天桥 积水化学应用电子研究所 日建设计 清水建设 87.5 茨城县筑波郡	4-424
带暖炉的活动室 横浜市少年自然之家 赤城林间学园 内井昭藏建筑设计事务所 佐田·大渊 JV 87.3 群马县利根郡	4-426
造型简洁的楼梯 岩崎美术工艺馆 楨综合规划事务所 间组 87.3 鹿儿岛县捨宿市	4-428
穿孔金属板悬臂式楼梯 M氏邸 吉田研介建筑设计室 和田建筑·荻原铁工 87.3 横浜市	4-430
随意拼凑的桌子 S&C DESKS 内田祥哉 大井厂(腿) 城北木材(面)	4-432
薄膜结构体育馆屋顶 丰岛区立千登世桥教育文化中心 菊竹清训建筑设计事务所 竹中·铃木·望月 JV, 太阳工业·小川蓬帐(膜屋顶制作) 87.7 东京都丰岛区	4-434
封檐压顶装饰金属件 冲绳会议中心大展厅·会场 大谷幸夫+大谷研究室·国建 竹中·国场·中·前田 JV 名护铁工所(封檐压顶金属制作) 87.8 冲绳县宜野湾市	4-436
如鸟振翅的大屋顶柱头 冲绳会议中心大展厅·会场 大谷幸夫+大谷研究室·国建 竹中·国场·中·前田 JV 87.8 冲绳县宜野湾市	4-438
多层通风格子 浦添市民体育馆 第一工房+I.L.G 浦添市民体育馆建设 JV 87.2 冲绳县浦添市	4-440
传统屋顶和亚热带天棚的新尝试 那霸市立城两小学校 原广司+工作室城西小学校建设 JV 87.3 那霸市	4-442
新创造的平瓦、筒瓦交替铺成的坡屋顶 奈良县新公会堂 户尾任宏·建筑研究所建筑造型 竹中·奥村·大林 JV 87.9 奈良市	4-444
被动式太阳能病房楼 阿品土谷医院 奥村昭雄+野泽正光 藤田工业 87.8 广岛县廿日市町	4-446
齿状交接的铝板与玻璃幕墙外装修 东京工业大学百年纪念馆 篠原一男 东京工业大学创立百年纪念馆建设 JV 87.9 东京都目黑区	4-448
耐久和可靠目标的等压式铝幕墙 文艺春秋新馆 竹中工务店 竹中工务店 87.8 东京都千代田区	4-450
悬挂结构的室外楼梯 思念在京都 石井修 美建·设计事务所 不二建设 87.12 京都市下京区	4-452
移动照明吊车 大阪中小企业振兴中心 日建设计·大阪 大林·竹中·钱高·鸿池 JV 87.7 大阪市东区	4-454
使用侧面天窗的大厅 茶之水广场 A 馆 矶崎新工作室 大林·日本国土开发 JV 87.9 东京都千代田区	4-456
音乐厅的墙壁装饰 茶之水广场 A 馆 矶崎新工作室 大林·日本国土开发 JV 87.9 东京都千代田区	4-458
铜板屋面和防水瓷砖 露谷虹儿纪念馆 内井昭藏建筑设计事务所 综合建设 87.6 新潟县新发田市	4-462
铺钛钢板的多层山墙屋顶构造 世界真光教文明教团主座世界总和御本殿 鹿岛建设 鹿岛建设, 中工业·田岛顺三制作所·菊川工业, 元旦装饰·满天, 新日本制铁·日本矿业 87.8 静冈县田方郡中伊豆町	4-464
大型屋面板屋顶 UCC 咖啡博物馆 竹中工务店 竹中工务店 87.8 神户市中央区	4-466

用组件施工法铺设曲面条形接缝铝屋盖 太阳神户银行神户总部大厦 安井建筑设计事务所 竹中·大林·清水·大成·新井 JV 87.10 神户市中央区	4-468
外凸式窗式空调 YKK 市川宿舍 阿波罗综合规划事务所 鹿岛建设 YKK(制作) 87.11 千叶县市川市	4-470
而对拱廊的立体外观设计 长谷川直方总店 竹中工务店 竹中工务店 87.6 福冈市直方市	4-472
钢结构和藤条编织的照明天棚 新目白大厦西湖庵 松田平田坂本设计事务所 藤田工业, 水泽工务店(茶室) 87.5 东京都文京区	4-474
井字梁结构的中庭空间① 松山市综合社区中心 日本设计事务所 清水·大成·藤田工业·间 JV 87.3 松山市	4-476
井字梁结构的中庭空间② 松山市综合社区中心 日本设计事务所 清水·大成·藤田工业·间 JV 87.3 松山市	4-478
现代的新哥特式样 东京大学文学部3号馆 大谷幸夫, 东京大学设施部, 大谷研究室 大成建设 87.9 东京都文京区	4-480
吸收微波瓷砖装修的超高层大厦外墙 音响城(埼玉县产业文化中心) 日建设计 藤田工业 88.3 埼玉县大宫市	4-484
音乐厅混响时间可变装置 音响城(埼玉县产业文化中心) 日建设计 藤田工业 88.3 埼玉县大宫市	4-486
镜面玻璃的连续水平外部装饰 岛世纪赤坂大厦 鹿岛建设 鹿岛建设 87.5 东京都港区	4-488
用花岗岩和不锈钢铺装的石材墙壁 冈山县立美术馆 冈田新一设计事务所 大林·鹿岛·松本组 JV 88.3 冈山市	4-490
上粗下细的排柱和照明灯柱 宫崎县立图书馆 安井·宫崎设计 JV 清水·志多·山本 JV 87.12 宫崎市	4-492
工艺中心的眺望楼 小樽运河工艺馆 仓本达彦建筑规划室 今冈建设 88.4 北海道小樽市	4-494
铺贴木材的前庭 东京营林局办公楼 山下设计 大日本土木 88.1 东京都江东区	4-496
展示蝴蝶生态空间的外框架结构温室 东京都多摩动物园昆虫生态园 东京多摩动物园工程科 日本设计事务所 松本建设 87.11 东京都日野市	4-498
鸟的广场上的混凝土装饰柱 一宫市博物馆 内井昭藏建筑设计事务所, 一宫市建筑部 竹中·中村工业 JV 87.10 爱知县一宫市	4-500
透视鸟广场的门扇 一宫市博物馆 内井昭藏建筑设计事务所, 一宫市建筑部 竹中·中村工业 JV 87.10 爱知县一宫市	4-502
厚铝板幕墙 三洋证券总社分馆 鹿岛建设 鹿岛建设 8.4 东京都江东区	4-504
用不锈钢板铺成的大屋顶 三洋证券总社分馆 鹿岛建设 鹿岛建设 88.4 东京都江东区	4-506
强调水平图案的铝幕墙 KDD 大阪大厦 日本综合建筑事务所, 丸之内内建筑事务所, 日建设计 鹿岛·熊谷 JV 88.3 大阪市东区(大阪商业公园)	4-508
用铝框架直接安装的花岗岩幕墙 东京计器技术中心 鹿岛建设 鹿岛建设 88.4 东京都大田区	4-510
粘贴在预制混凝土(PC板)上的石材外墙 东京证券交易所大楼 三菱地所10企业 JV 88.4 东京都中央区	4-512
预制混凝土(PC板)阳台 志木新市区中央的森1号街20层住宅楼 三上祐三+MIDI, 鹿岛建设 鹿岛建设 88.3 埼玉县志木市	4-514
踏步有照明的美术馆大厅楼梯 茨城县近代美术馆 吉村顺三设计事务所 户田·东铁·昭和 JV 88.3 水户市	4-516
常见的栏杆 哈姆雷特淤见宅 山本理显设计工厂 中野组 88.6 东京都涩谷区	4-518
视野开阔的餐厅座席和水平窗户 西武园游园地西餐馆 池原研究室 西武建设 88.3 埼玉县所泽市	4-520
设在拉条交叉点的照明 西武园游园地西餐馆 池原研究室 西武建设 88.3 埼玉县所泽市	4-522
大型伸缩缝 新神户东方大厦 竹中工务店 竹中工务店 88.9 神户市	4-524
钛钢板的扁平抛物线屋顶 川崎市市民博物馆 计划联合, 菊竹清训建筑设计事务所, 松井源吾+田中辉明建筑研究所 清水·东急·大山组 JV 88.3 川崎市中区	4-526
悬挂式薄膜结构的节点构造 太阳神俱乐部 竹中工务店 竹中工务店 88.6 大阪府吹田市	4-528
现浇的石膏拱顶天花板 东京湾第一旅馆 鹿岛建设 鹿岛建设 88.6 千叶县浦安市	4-530
翼形挑檐 箱根温泉的花温泉旅馆 池原研究室 熊谷组 88.7 神奈川县箱根町	4-532
绝妙的有穿透感的楼梯 箱根温泉的花温泉旅馆 池原研究室 熊谷组 88.7 神奈川县箱根町	4-534
以预制混凝土制成的多功能礼堂混响可变装置 香川县县民礼堂 日本设计事务所, NHK 工程服务部(音响设计) 清水·竹中·西松·穴吹 JV 88.7 高松市	4-536
理想的细部构造 轻井泽的别墅 阿莫鲁夫 古河林业 87.7 长野县北佐久郡	4-538
令人想起豪华客厅的饭店楼梯 札幌黎明饭店 日本设计事务所 熊谷组 88.7 札幌市	4-540
古朴与现代的结合 龟户香取神社 神乐殿 大江宏建筑事务所 大成建设 88.11 东京都·江东区	4-542
由普通幕墙向复合外墙的转化	4-544
从《今日细部构造》上看到的立面设计的多样化	4-546
看现代的立面也要看现代的剖面	4-550
隐框玻璃幕墙 OBP 城堡塔楼 日建设计·大阪 竹中·鹿岛·熊谷·住友 JV 88.11 大阪市中央区	4-556
通过不同材料组合来表现的立面设计 大东京火灾保险新宿大厦 楨文彦+楨综合计划事务所 大成·鹿岛·清水·五洋 JV 89.3 东京都涩谷区	4-558
以小截面墙板做成的曲面外墙 全劳会会馆 藤田工业 鹿岛建设 88.12 东京都涩谷区	4-560
双重结构外墙 西新宿木村屋大厦 石本建筑事务所 藤田工业·三井建设 JV 88.11 东京都新宿区	4-561
讲究复合功能和高平滑度的CFRC大型墙板 赤坂DK大厦 鹿岛建设 鹿岛建设 88.9 东京都新宿区	4-562
明缝预制混凝土墙 都市网池袋大厦 NTT 都市开发 大成建设等 JV 88.9 东京都丰岛区	4-564
预制混凝土幕墙上带雨檐的水平连续窗 日本桥兄弟大厦 日本设计事务所 大成·清水·户田·钱高 JV 88.12 东京都中央区	4-565
预制混凝土板镶大型瓷砖 三井仓库箱崎大厦 竹中工务店 竹中工务店 89.3 东京都中央区	4-566

设有光热控制板的窗户 大正海上总部副楼 日建设计·东京大正海上总部大厦 副楼新建工程 JV(三井建设等) 88.3 东京都千代田区	4-567
设有自动开闭装置的自然通风口 住友海上总部大楼 日建设计·东京鹿岛·竹中·清水·住友 JV 88.2 东京都中央区 ...	4-568
内装空调系统的大型铝墙板 新日矿大厦 日本设计事务所 鹿岛·藤田工业·大成·大林·熊谷·日产 JV 88.11 东京 都港区	4-570
预制混凝土阳台栏板 新神户东方大厦 竹中工务店 竹中工务店 88.9 神户市	4-572
视野开阔的餐厅座席和水平窗户 坂仓建筑研究所+阿奇安建筑研究所 熊谷组·大日本土木 JV 89.1 东京都中央区特集 /多 层建筑的立面	4-574



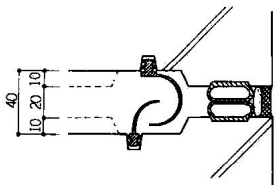
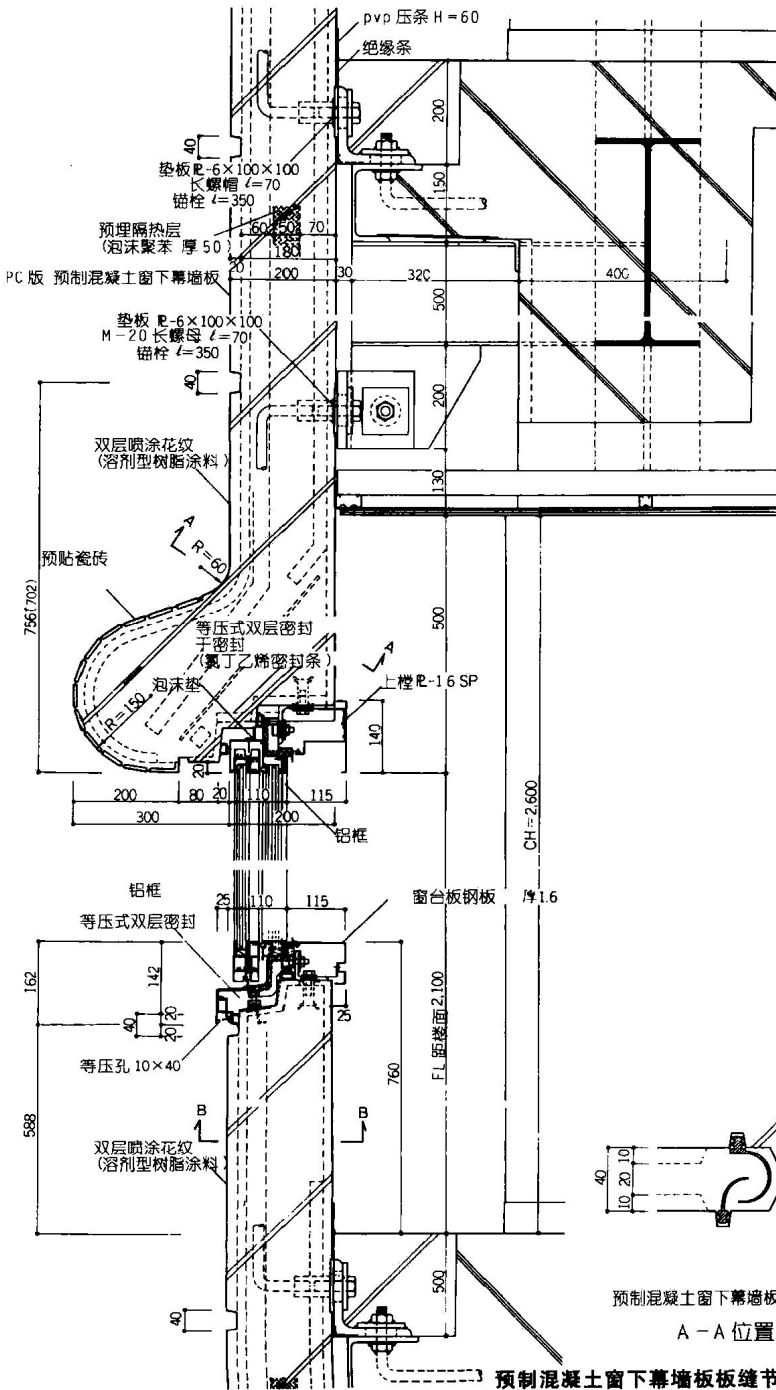
大型预制混凝土墙板和等压节点外墙

EXTERIOR WALLS COMPOSED OF LARGE-SIZE PC PANELS AND EQUI-PRESSURE-JOINT ALUMINUM WINDOWS BY NIHON, ARCHITECTS, ENGINEERS & CONSULTANTS, INC.

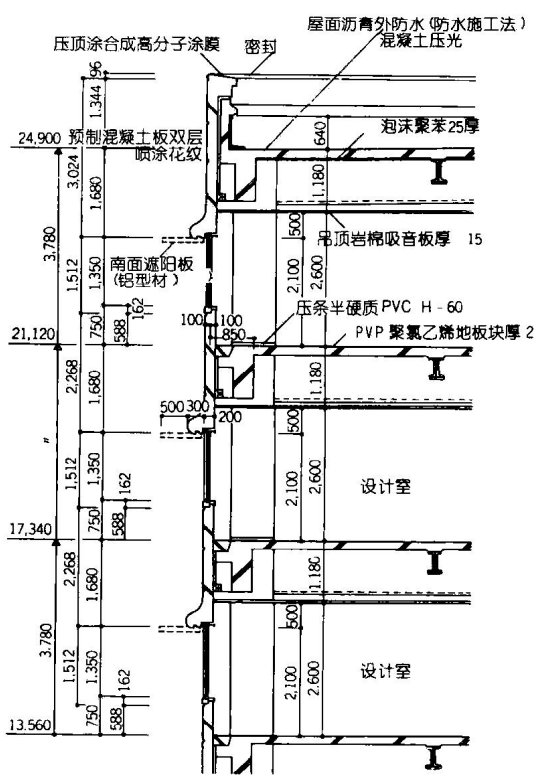


应用于郊区型大型写字楼外墙。大型预制混凝土墙板内部设有保温材料，板上端和铝窗框固定。铝窗为连续窗，配水平推拉窗扇。连接节点的构造简单，首次采用等压密封仓，地震时有较小的层间变位，已用于劲性钢筋混凝土六层建筑物。此种合理化的节点应用简便。

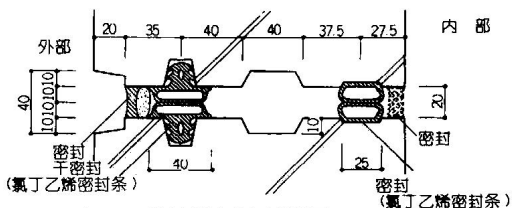
连续窗的正上方设有防水圆筒形小挑檐，预贴马赛克，能耐冻害且不剥落。这种小挑檐具有装饰性，因而，建筑总长虽达 200m，其正立面仍富于变化。另外，这种新颖合理的设计，可以加设调整日照的铝遮阳板及在不用窗采光部位设置暗板。



预制混凝土窗下幕墙板板缝空腔防水
A-A 位置 1:5



剖面图 1:50



预制混凝土幕墙板标准节点安装详图
B-B 位置 1:5

日产汽车(株)技术中心本部 ■ 设计/日本设计事务所 ■ 施工/大林组·钱高组(企业联合体) ■ 1981.11 神奈川县·厚木市



直达窗顶的聚丙烯无影透光吊顶

SHADOWLESS LUMINOUS CEILING WITH ACRYLIC RESIN FRAMES
BY NIHON, ARCHITECTS. ENGINEERS & CONSULTANTS, INC.

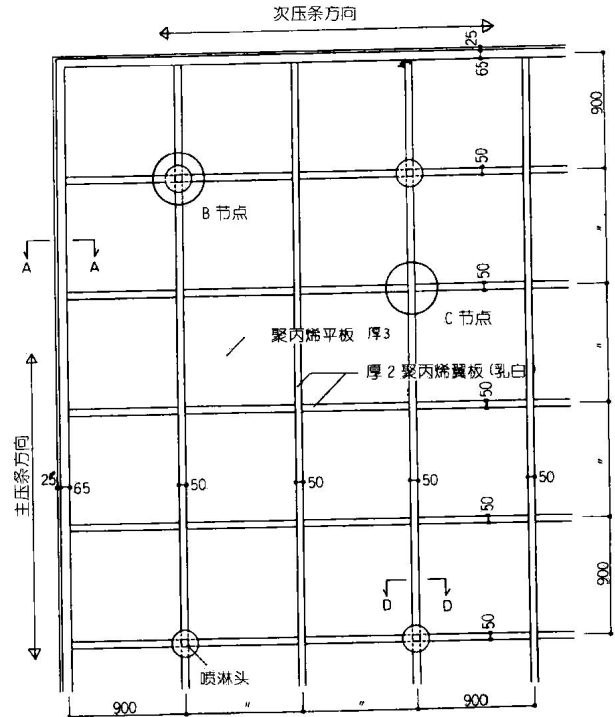
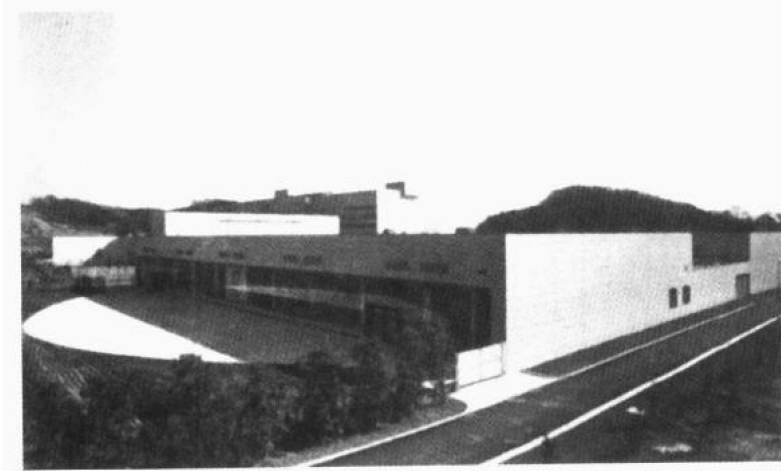
建筑物的外观造型极重视光和影的效果，然而，如果不重视冷轧钢板装饰面反射天空的效果，那么轿车造型的效果就不能正确反映。

一面试制轿车外型模型一面需对制成的模型进行对比研究，可知为进行此种工作而设计的建筑物，吊顶的采光方式是难点所

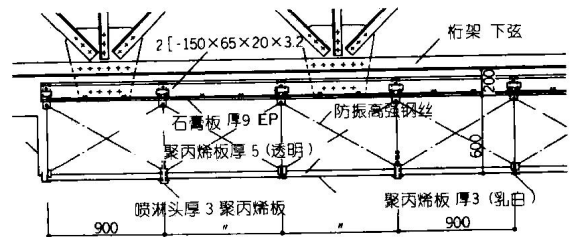
在。对点光源来说，如果用格子状布置的龙骨构成的发光顶棚，从模型装饰面的反光效果看，很难达到预期目的。另外，这种模型试验场所在空间很大时采用间接采光也是很困难的。

其结果，只有龙骨也用聚丙烯制作才能形成无影发光顶棚。

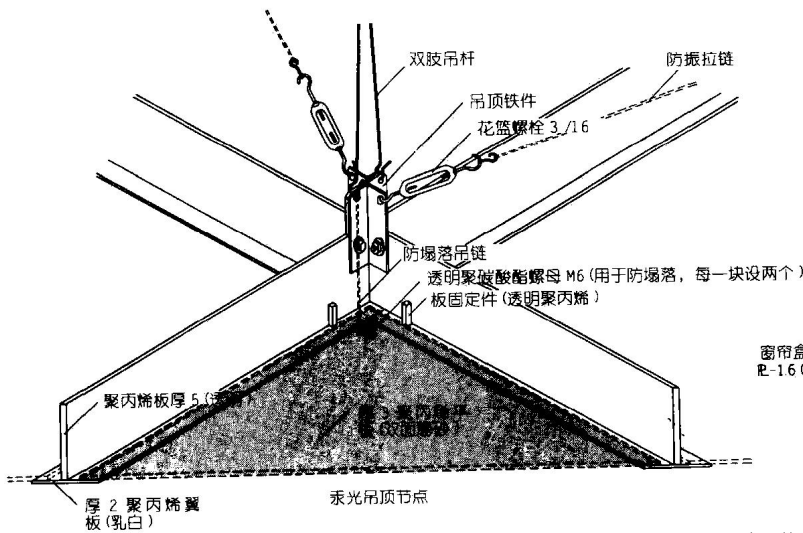
为防止因意外事件使聚丙烯板塌落，每个安全紧固件都应固结在基底钢件上。这种新颖的设计使与天空相近的景观在室内再现。



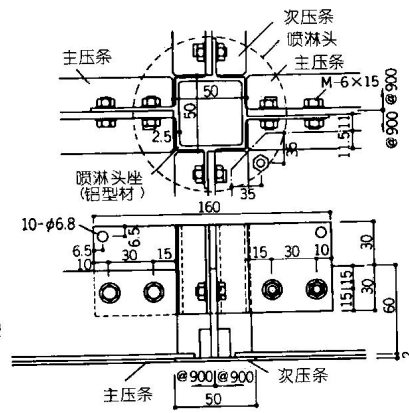
吊顶平面图 1:60



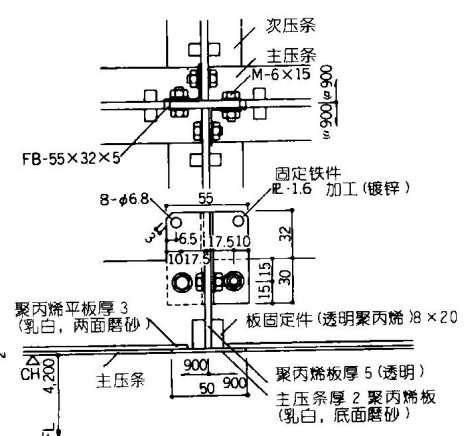
次压条方向剖面 1:60



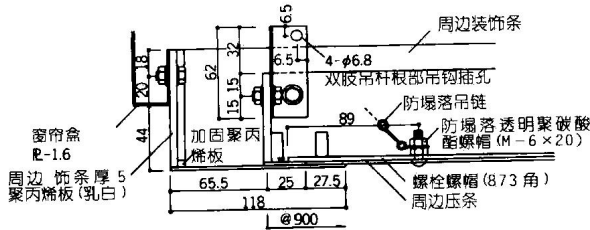
A-A 剖面 1:5



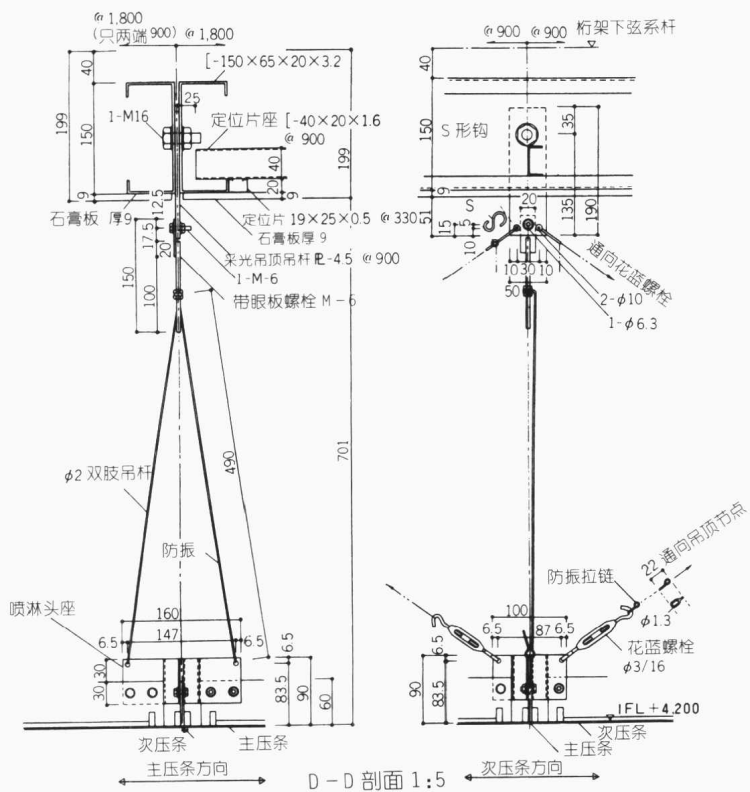
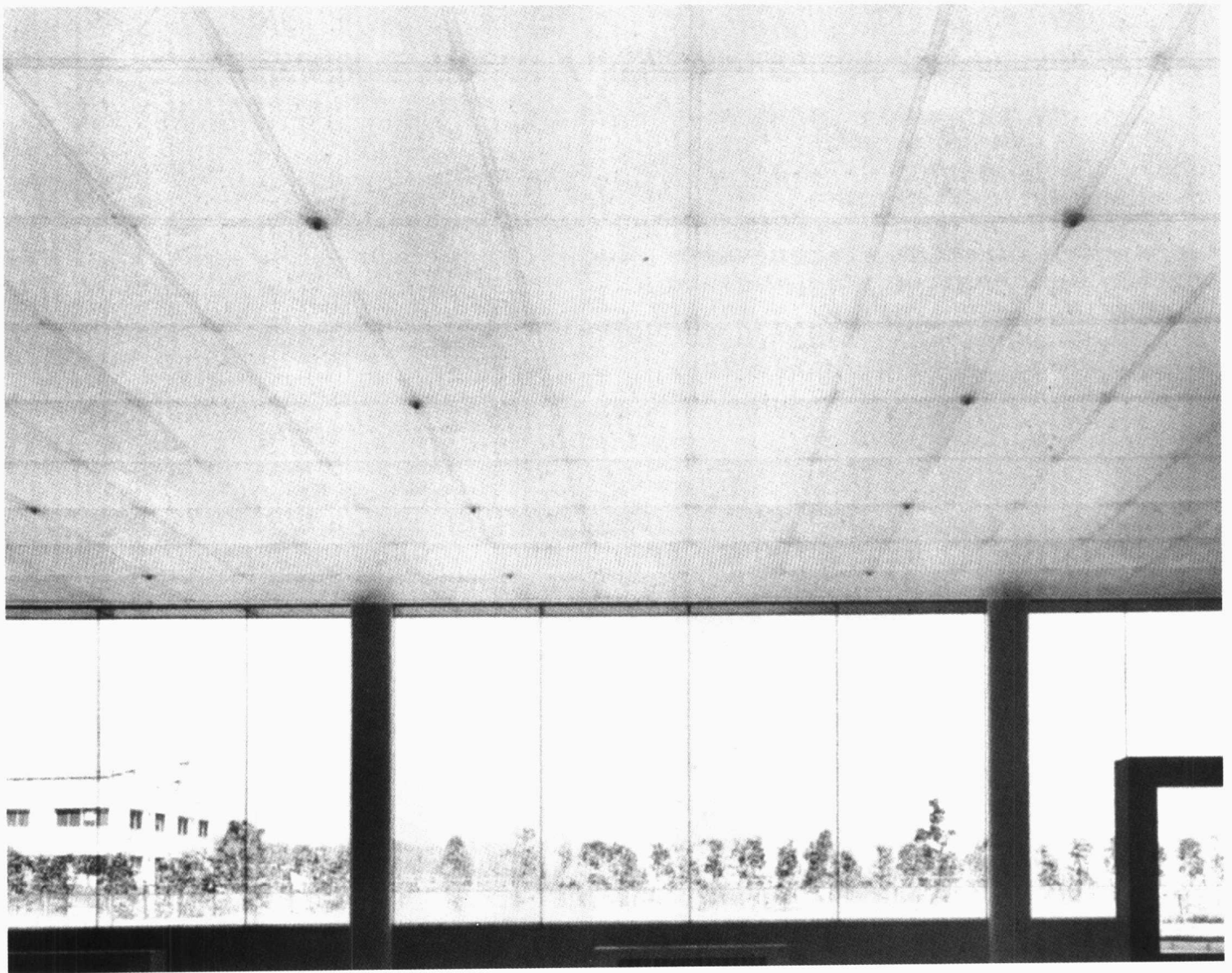
B节点详图 1:5



C节点详图 1:5

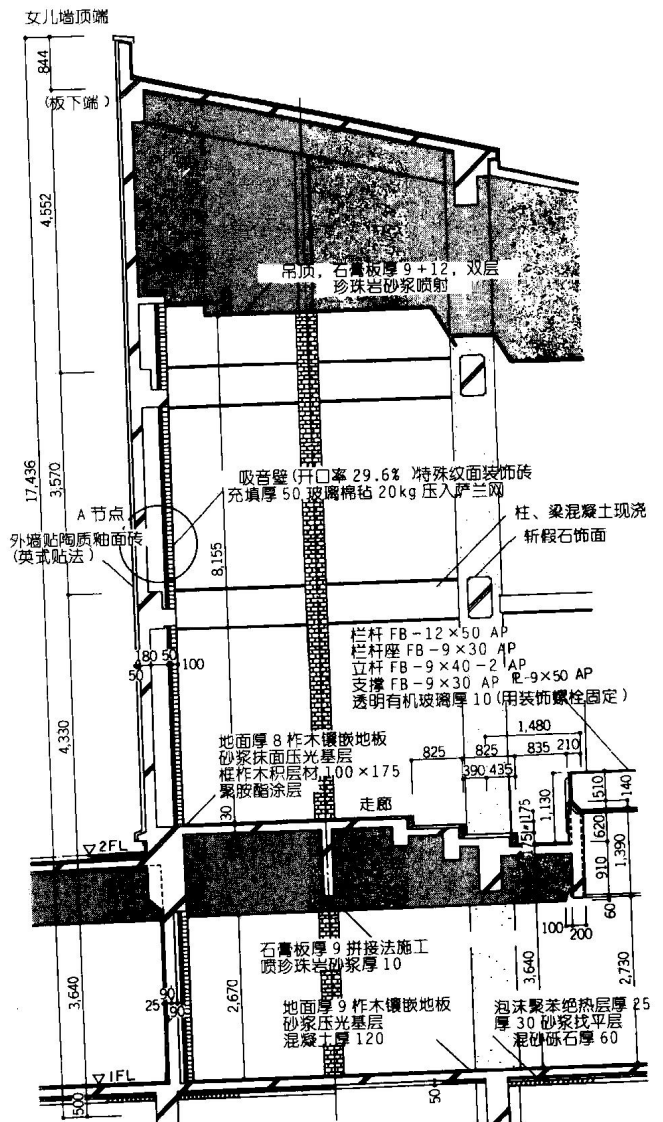


日产汽车(株)技术中心模型车间 ■ 设计/日本设计事务所 ■ 施工/三井建设 发光顶棚制作/三菱化纤 ■ 1981.11 神奈川县·厚木市

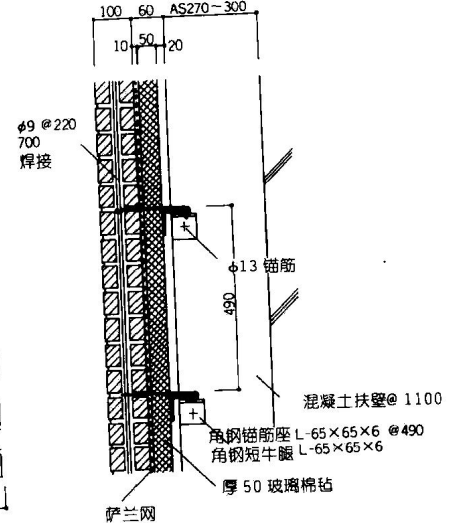
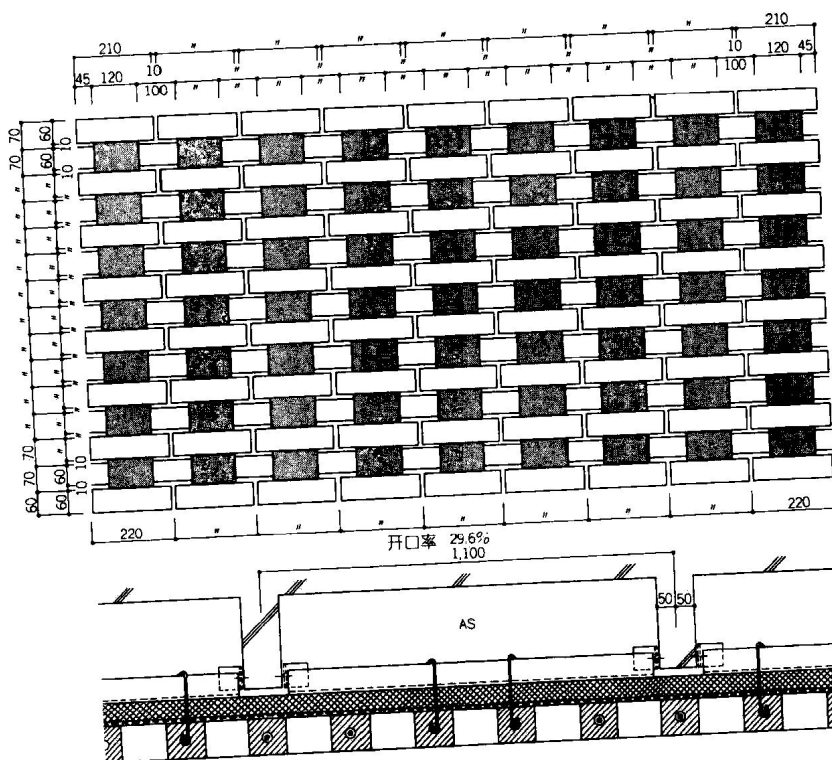


教堂必然是举行宗教仪式的场所，这种场所一般均设置管风琴，建筑物本身必须具有所谓“乐器的性能”，用现代的建筑材料来达到中世纪欧洲砌体结构教堂的音响效果，这恐怕是一个难题。

由于圆柱、梁采用现浇混凝土斩假石饰面，外墙采用白色纹面砖砌筑，给人以和谐的质感。还因空场时的混响时间定为2S，满场时为1.5S，所以教堂背面的墙壁全部设计成吸音壁。由于考虑和外墙的连接，吸音壁采用一顺一顶的砌筑法，但砖顶面不连续排放，且墙体留有270~300mm的空气层。吸音壁在施工中必须在砖中连通构造筋，钢筋一面分段焊接一面砌砖。这一方案解决了吸音的问题。



教室剖面图 1:120



透孔砖砌吸音壁 A 详图 1:20

宫城学院 ■ 设计 / 一粒社鲍利斯建筑事务所 ■ 施工 / 熊谷组·东海兴业企业联合体 ■ 1980.10 宫城县·仙台市