

《美化广场》丛书(1)

Embroidery Patterns

花

刺绣图案百科

设计

· 特集 ·



陕西旅游出版社

(陕)新登字012号

责任编辑: 赵乐宇

封面设计: 南海

责任监制: 刘青涛

美化广场 (共10册)

编 者	南海
出版发行	陕西旅游出版社 (西安长安路32号 邮编: 710051)
经 销	新华书店
印 刷	深圳宝峰印刷有限公司
开 本	787 x 1092 毫米 1/16
印 张	70
字 数	100千字
版 次	2002年7月第1版 2002年7月第1次印刷
印 数	1~1000套
书 号	ISBN 7-5418-1216-1/J·209
定 价	(10册) 248.00元



服装画 设计：贾燕



服装展示 指导：李正 学生：汪寻芳



服装效果图 设计：姚文君

服装效果图 设计：高飞



服装效果图 设计：李正

女装彩色时装画



服装设计 指导：李正 学生：汪冰



女体动态设计



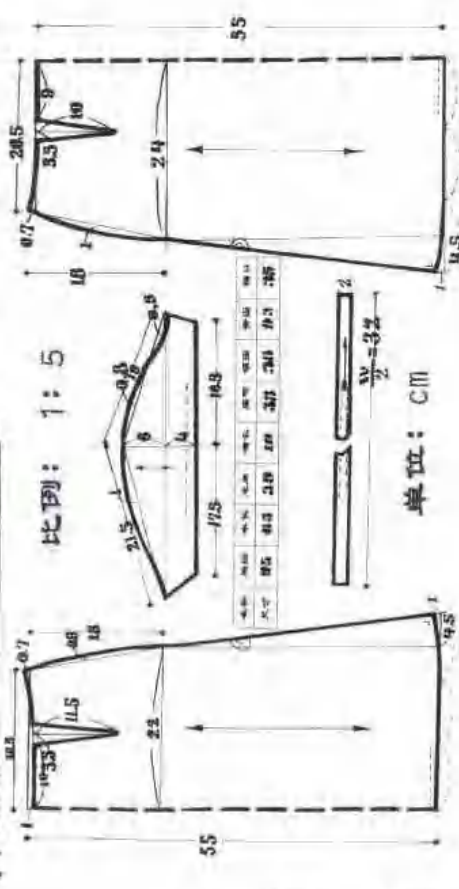
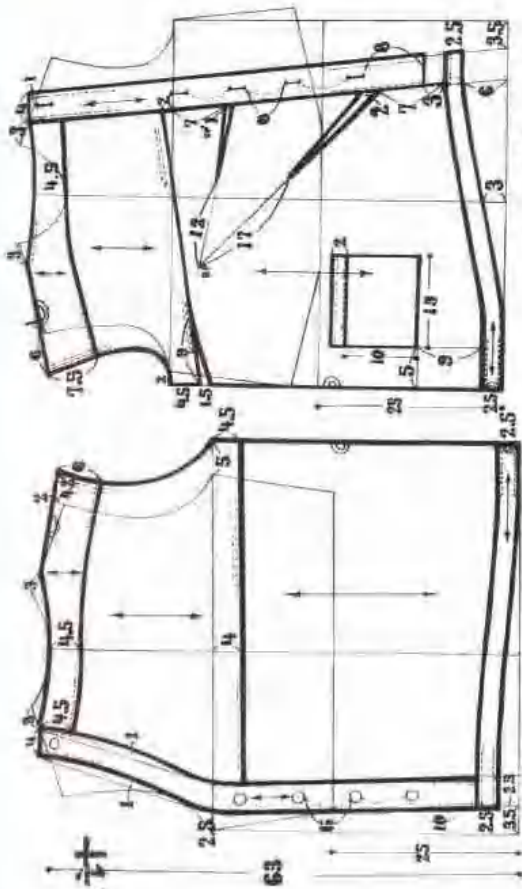
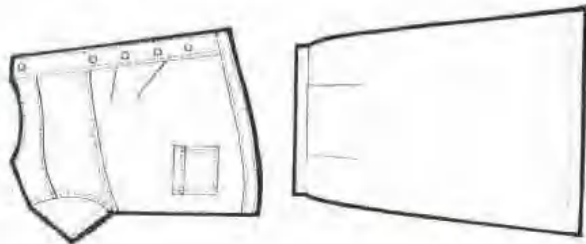
女装彩色时装画

女体动态设计





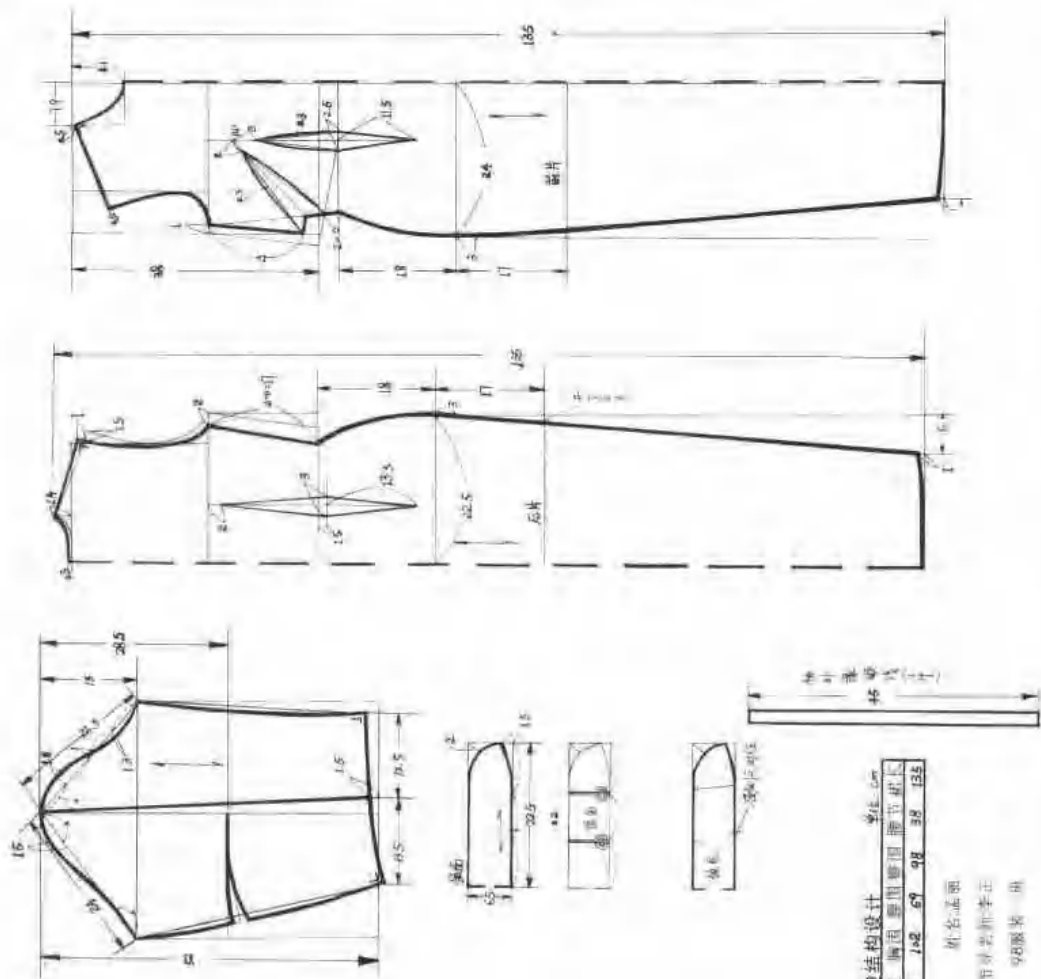
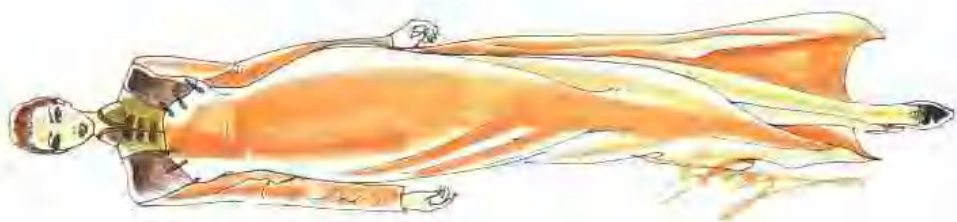
女装套装结构设计



比例: 1:5

单位: CM

姓名	石杰
班级	98服装(2)
学号	98052009
指导教师	李正



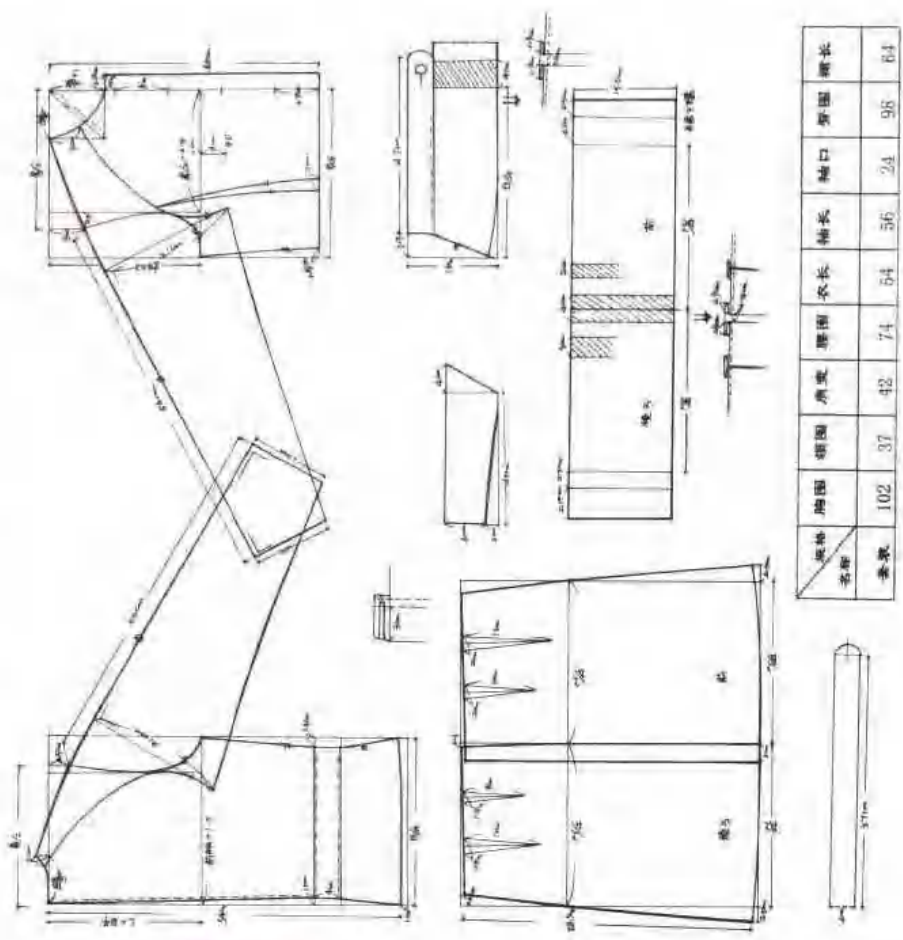
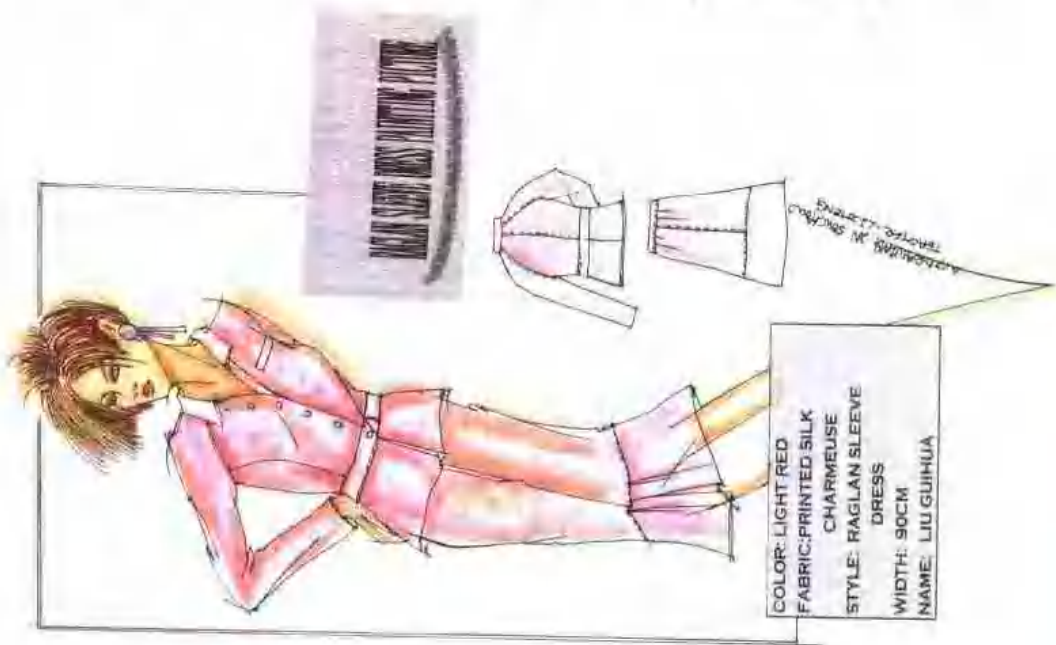
领袖结构设计

部位	胸围	腰围	臀围	腰节长	裙长
尺码	142	69	98	38	135

姓名: 孟丽
 指导教师: 李正
 98服装 一册

服装结构设计 指导: 李正 学生: 孟丽

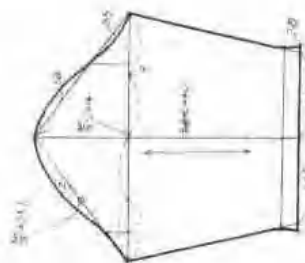
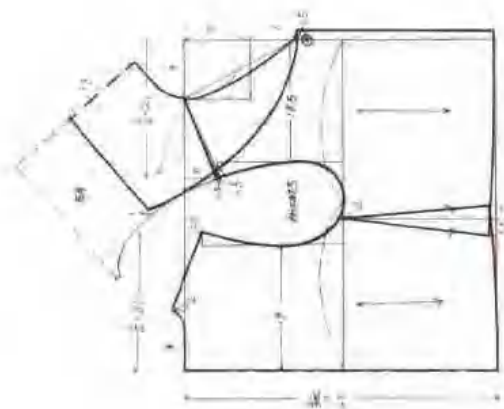
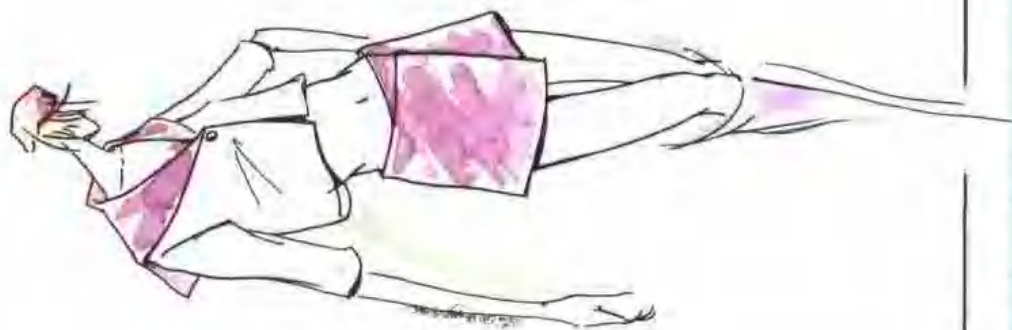
插肩袖女式套装结构制图



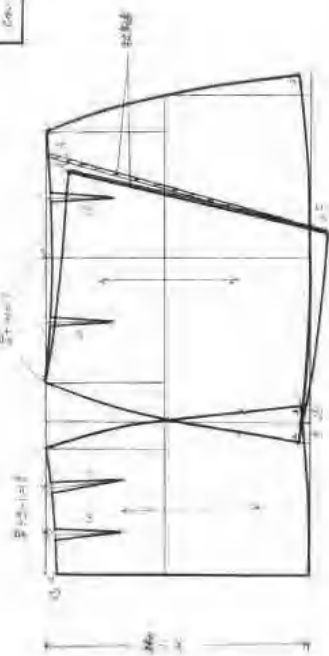
名称	胸围	领围	肩宽	肩宽	肩宽	袖长	袖口	臀围	裤长
女款	102	37	42	74	74	56	24	96	84

单位: 厘米
比例: 1:3

海军领套装结构制图

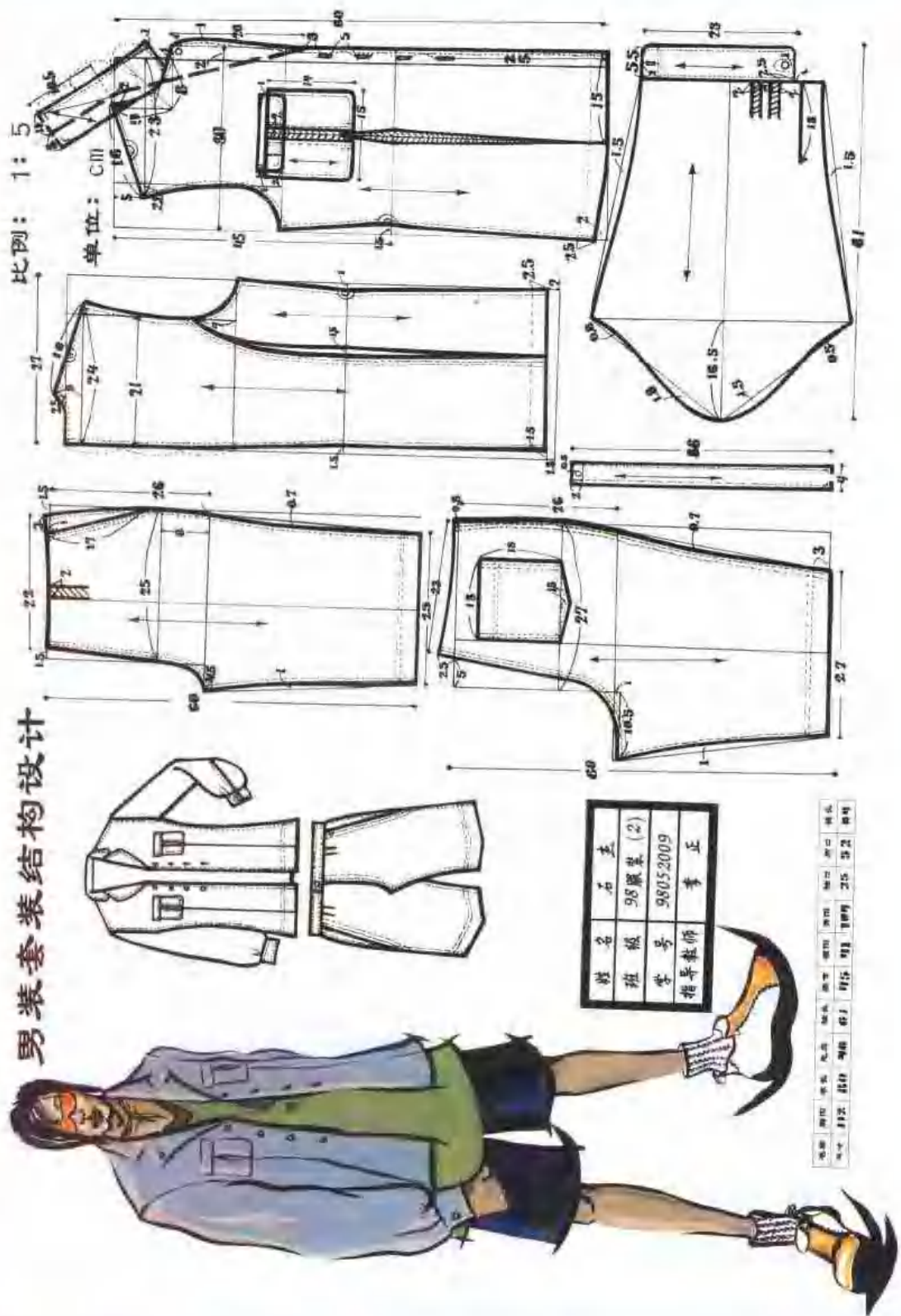


领口	领宽	领高	领口	领口	领口	领口	领口
60	40	4.2	47	40	40	40	40



作者	李正	李正
指导	李正	李正

男装套装结构设计



姓名	石杰
班级	98服装(2)
学号	98052009
指导教师	李正

日期	1998.10.15	姓名	石杰	学号	98052009
班级	98服装(2)	指导教师	李正	设计	1998.10.15



心灵之约

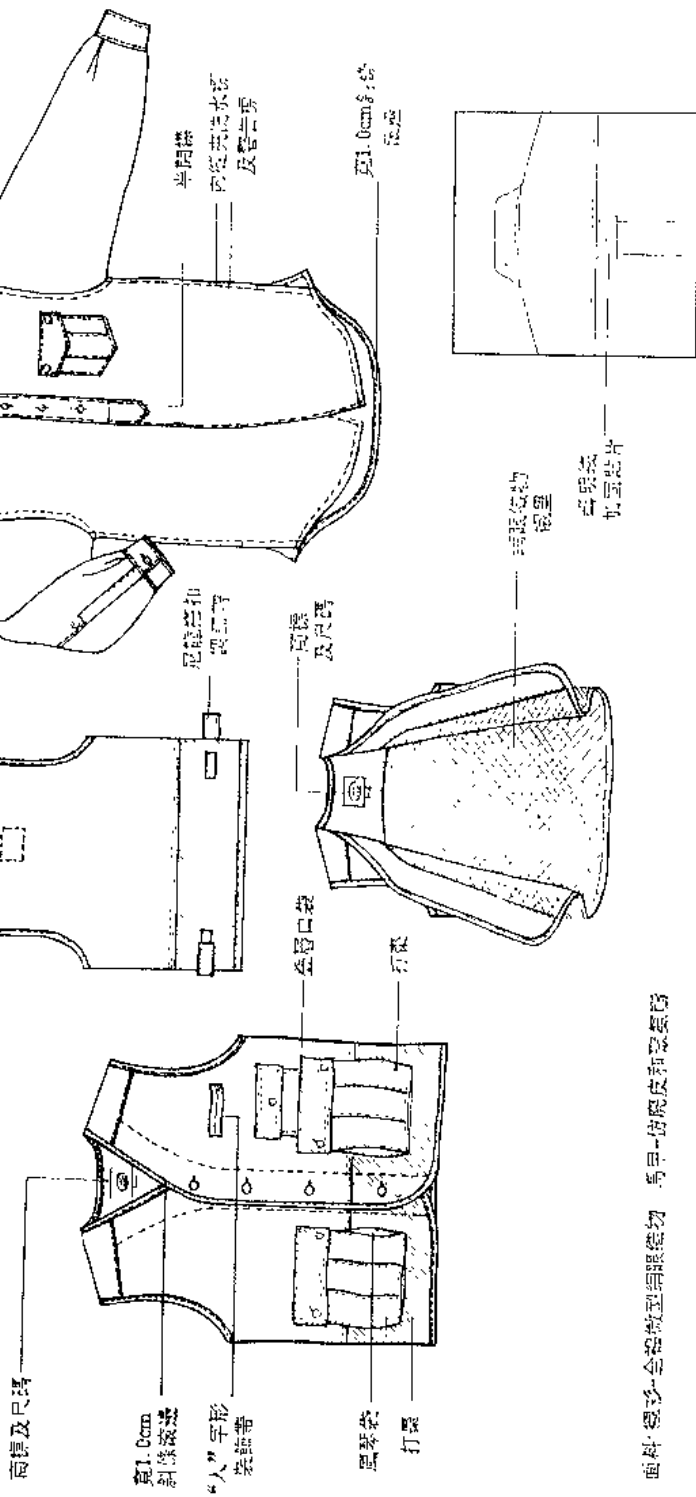
指导老师：李正
学生：汪青青



服装画技法 指导：李正 学生：孟庆涛

都市休闲服

品名: 休闲男装衬衫、马甲
 订单号: TSB970521



面料: 透氣、全棉微型彈纖維、馬甲-仿麂皮和聚酰胺

部門: 蘇州大學藝術學院

制圖: 陶士彬

服裝款式圖設計 指導: 李正 學生: 陶士彬