

中国书画鉴定基础

ZHONG GUO SHUHUA JIANDING JICHU

陈德富 编著

四川大学出版社



21

陈德富 编著

中国书画鉴定基础



(川)新登字 014 号

策划编辑:陈克坚

封面设计:冯先洁

技术设计:罗庆华

465-676
128-1
9 1954

中国书画鉴定基础

陈德富 编著

四川大学出版社出版发行

(成都市望江路 29 号)

四川省新华书店经销

郫县犀浦印刷厂印刷

850×1168mm 32 开本

9.25 印张

8 插页

224 千字

1994 年 6 月第一版

1995 年 6 月第二次印刷

印数:5001—10000 册

ISBN 7-5614-1023-9/J·17

定价:19.50 元



1 唐 韩滉
五牛图



2 隋 展子虔
游春图



3 宋 张择端
清明上河图
(局部)





4 唐
阎立德
阎立本
步辇图

5 唐 韩幹
神骏图(局部)



6 (传)唐 张萱
捣练图



7 (传)唐 韩滉
文苑图



8 (传)唐 周昉
挥扇仕女图(局部)

9 (传)唐 周昉
簪花仕女图(局部)





10 (传)五代 顾闳中
韩熙载夜宴图
(局部)

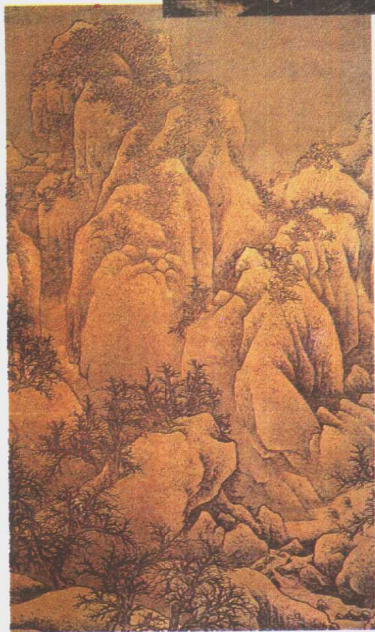
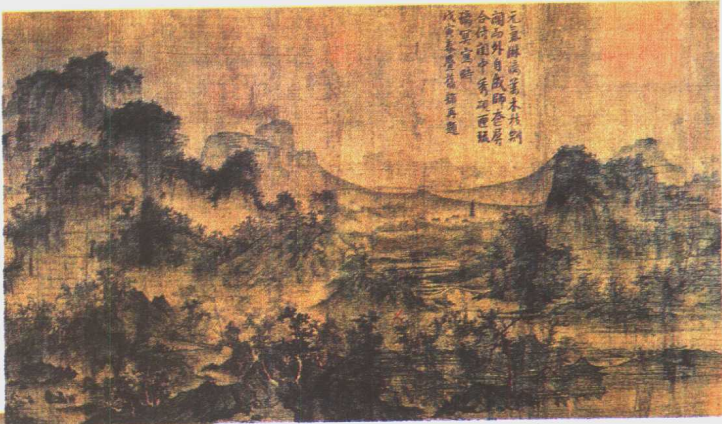


11 五代 黄荃
写生真禽图



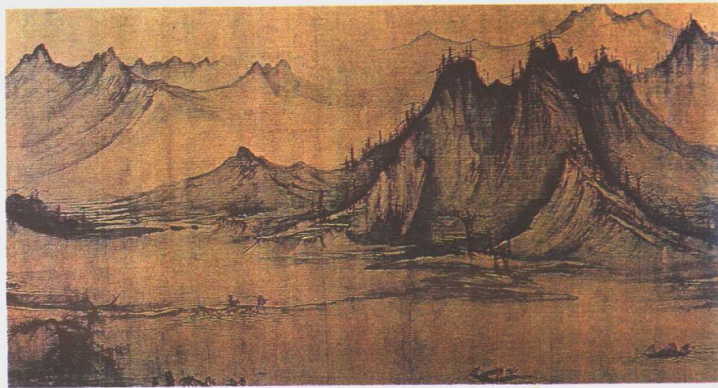
12 五代 董源
潇相图
(局部)

13 宋 李成
读碑窠石图



14 宋 范宽
雪山萧寺图

15 宋 许道宁
渔父图(局部)



16 宋 郭熙
早春图(局部)



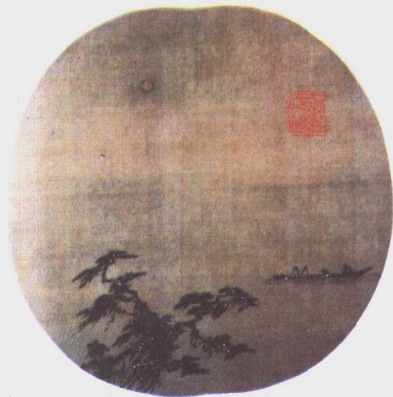
17 宋 巨然
层岩丛树图



18 宋 赵佶
听琴图



20 宋 马远
白蔷薇图



19 宋 夏圭
松溪泛月图



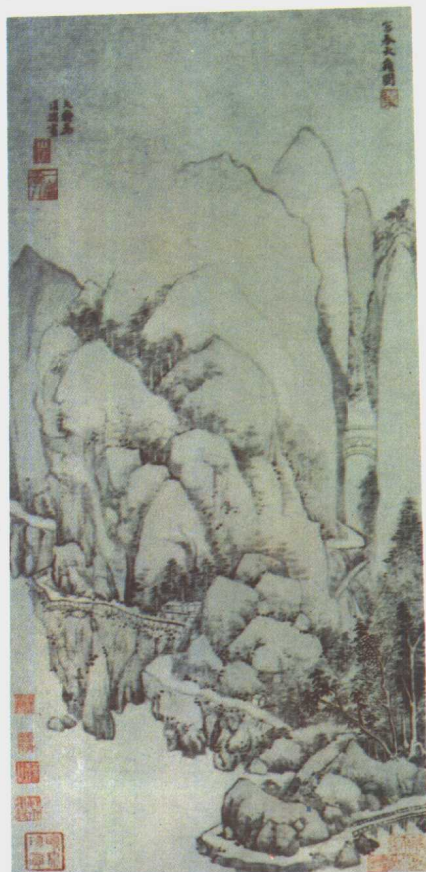
21 宋 佚名
新莺出谷图



23 元 赵孟頫 红衣天竺僧图



22 元 赵孟頫
洞庭东山图



24 元 黄公望
富春大岭图



25 元 黄公望
山居图



26 元 王蒙
春山读书图



27 元 吴镇
松泉图



29 明文征明
横塘图



30 明唐寅
关山行旅图



28 明戴进 归田祝寿图

31 明 仇英
松溪横笛图



32 明 蓝瑛
秋山红树图

33 清 王时敏
夏山飞瀑图

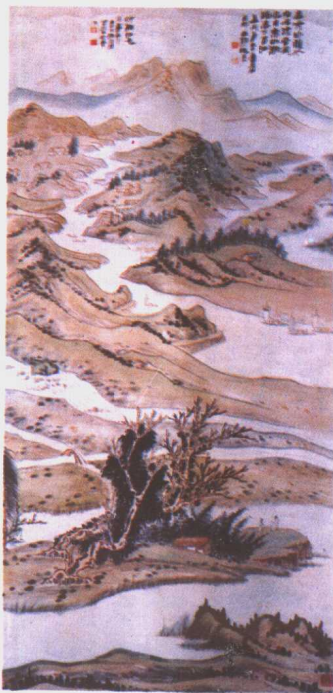




34 清朱奎
水木清华图

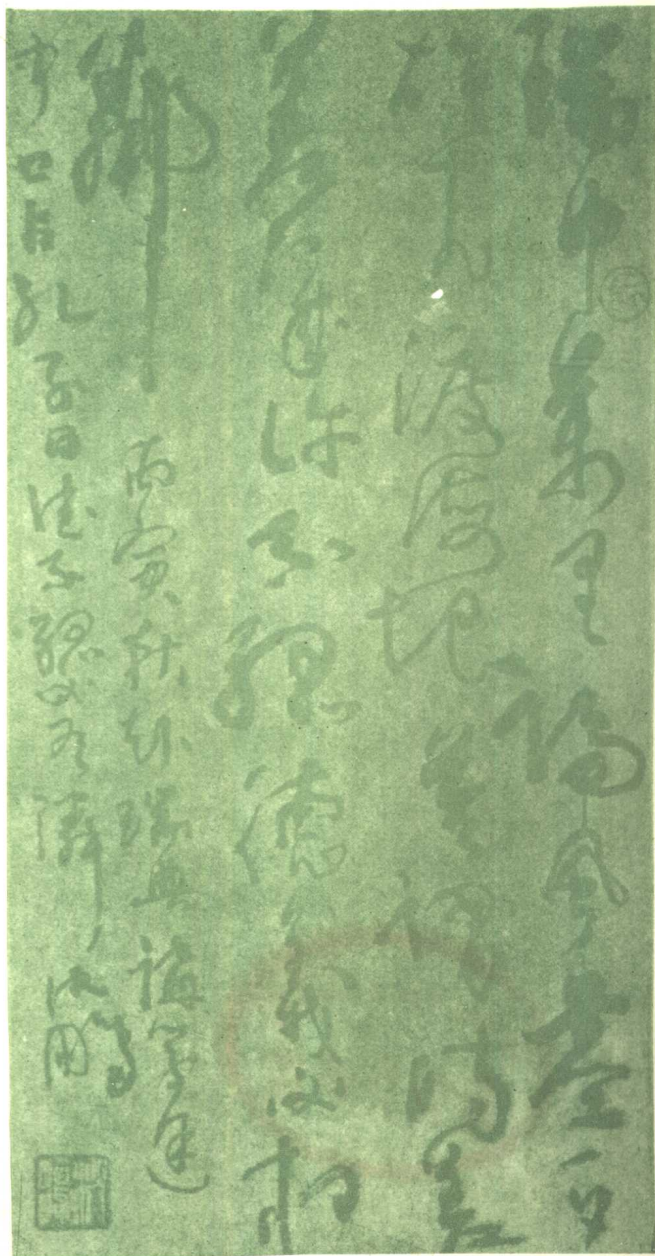


35 现代 齐璜
秋虫菊石图



36 现代 张大千
蜀江图

四川大学出版社



目 录

第一章 书画鉴定的意义	(1)
第一节 书画鉴定的任务	(1)
第二节 鉴定书画的意义	(2)
第二章 鉴定书画的基本方法	(13)
第一节 书画本身是关键	(13)
第二节 印款、纸绢、题跋是辅助	(39)
第三节 多看多记是条件	(52)
第三章 鉴定书画的基本修养	(54)
第一节 中国历史知识	(54)
第二节 中国书画发展概况	(65)
第三节 中国古代服饰、建筑、器用常识	(89)
第四节 书画理论及文字、文学修养	(101)
第五节 碑帖	(107)
第六节 书画艺术修养	(108)
第四章 明、清重要书画家的艺术特点	(111)
第一节 明代重要书画家及其艺术特点	(111)
第二节 清代重要书画家及其艺术特点	(137)
附 录：明清历史纪年简表	(176)
第五章 重要参考资料	(195)
第一节 鉴定方法经验类	(195)