

101 好日子丛书 · 101 好日子丛书

101

家居布艺要诀

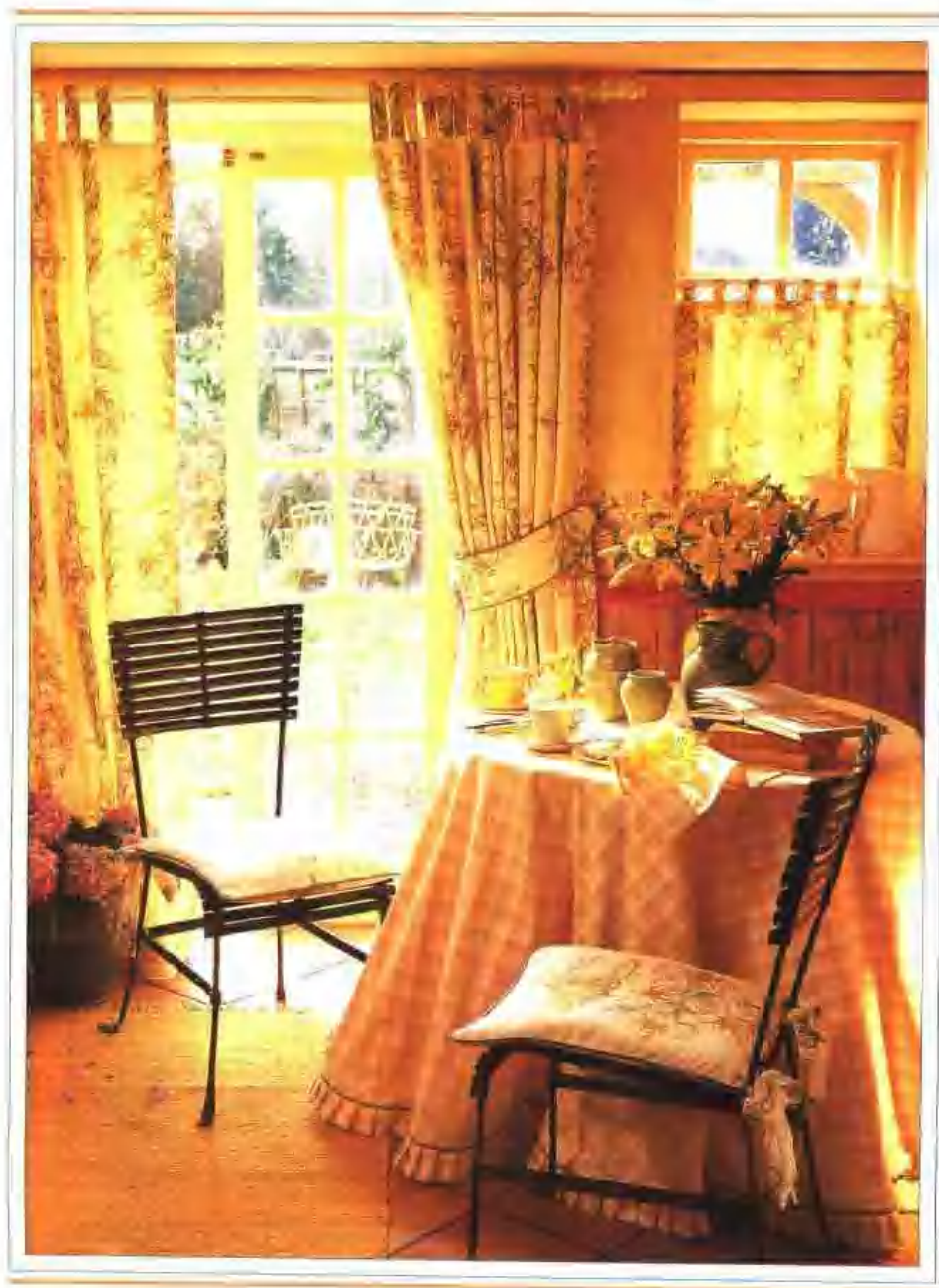


湖南文艺出版社

101 好日子丛书 · 101 好日子丛书

家居布艺要诀





101 好日子丛书 · 101 好日子丛书

家居布艺要诀

原著：Julia Barnard

译者：冯 放



湖南文艺出版社

总策划、主编：曾果伟
策划、责任编辑：许涌



A DORLING KINDERSLEY BOOK
WWW. DK. COM
著作权合同图字：18-2000-001号

101 好日子丛书

家居布艺要诀

SOFT FURNISHINGS

原著：Julia Barnard

译者：冯放

Copyright © 1998 Dorling Kindersley Limited, London

湖南文艺出版社出版、发行
(长沙市河西银盆南路67号 邮编：410006)
湖南省新华书店经销 湖南省新华印刷一厂印刷

*

2000年4月第1版第1次印刷

开本：787×1092 1/32 印张：2.25

印数：1-10,000

ISBN 7-5404-2278-5

2·79 定价：12.00元

若有质量问题，请直接与本社出版科联系调换



101 好日子丛书 · 101 好日子丛书

页码 8—29

窗 帘

- 1.....选择款式
- 2.....简约的款式
- 3.....繁复的款式
- 4.....窗帘的几种特别用途
- 5.....隐形窗帘轨
- 6.....装饰性的窗帘轨
- 7.....挑选窗帘轨
- 8.....窗帘的长度
- 9.....怎样测量尺寸
- 10.....如何对齐花纹
- 11.....两幅窗帘的花纹配合
- 12.....剪裁布料的方法
- 13.....选择窗帘头
- 14.....怎样制作吊带式窗帘头
- 15.....怎样拼合两幅窗帘
- 16.....怎样缝合窗帘头钩扣带
- 17.....怎样缝合窗帘底边
- 18.....把钩扣带抽出褶子



- 19.....加衬的窗帘
- 20.....怎样给窗帘衬里
- 21.....缝合窗帘头
- 22.....制作活动衬里
- 23.....为什么要挂薄纱窗帘?
- 24.....制作薄纱窗帘
- 25.....怎样安装挂网纹窗帘的金属线
- 26.....在窗框上安装轨道
- 27.....在墙面上安装轨道
- 28.....滑轮、挂钩及塞口
- 29.....悬挂和修饰
- 30.....窗帘扣
- 31.....带穗子的绳扣
- 32.....怎样量窗帘扣带的尺寸
- 33.....怎样制作 V 形窗帘扣带
- 34.....与窗帘一体的窗幔
- 35.....包边的窗幔
- 36.....安装窗帘围的搭板
- 37.....怎样做一个简单的窗帘围

卷 帘

- 38.....为什么要使用卷帘?
- 39.....怎样测量卷帘的尺寸
- 40.....镶带卷帘
- 41.....制作一款简单的卷轴帘
- 42.....在卷帘上加花边

布 垫

- 43.....选择款式
- 44.....布垫填充料
- 45.....布垫的内胎
- 46.....制作方形布垫套
- 47.....制作一款简单的圆形布垫
- 48.....怎样缝缀绳饰
- 49.....怎样缝制布垫的凸边
- 50.....用拉链封口
- 51.....用纽扣封口
- 52.....轻薄织物的缝制要点
- 53.....厚实织物的缝制要点
- 54.....系带的椅垫



居室装潢

- 55.....面料的对比
- 56.....面料的和谐
- 57.....测量活动椅套的尺寸
- 58.....怎样设计剪裁方案
- 59.....怎样制作活动椅套

桌 布

- 60.....挑选桌布
- 61.....测量长方形桌子的尺寸
- 62.....怎样测量圆桌的尺寸
- 63.....怎样剪裁圆形桌布
- 64.....缀花边的亚麻桌布
- 65.....油布做的桌布
- 66.....制作餐巾



页码 52—57

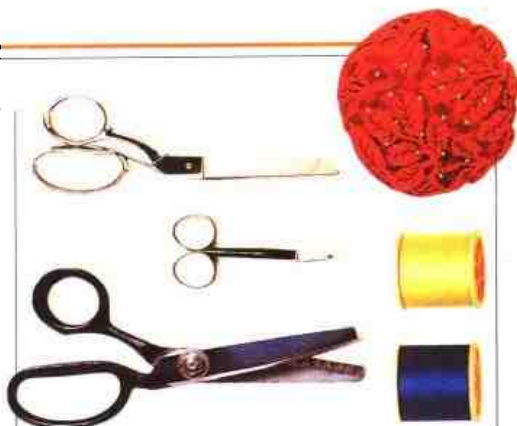
床上用品

- 67.....确定款式
- 68.....怎样测量枕套的尺寸
- 69.....怎样做枕套
- 70.....测量床罩的尺寸
- 71.....怎样制作床罩
- 72.....有装饰缝线的床单
- 73.....有滚边的床单
- 74.....测量被套的尺寸
- 75.....被套

页码 58—67

缝纫及布料知识

- 76.....缝纫工具
- 77.....布料的种类
- 78.....用斜布条做滚边
- 79.....平整毛边
- 80.....怎样做暗缝
- 81.....怎样做梯形缝
- 82.....平缝
- 83.....怎样在布料上切槽口
- 84.....怎样修剪角上的缝头
- 85.....怎样用人字形缝锁折边



- 86.....拼缝的位置
- 87.....平式接缝
- 88.....测量和标记
- 89.....有图案的布料
- 90.....拼合平纹布
- 91.....怎样做 45°斜拼角
- 92.....采用何种封口方式?
- 93.....怎样做布带
- 94.....怎样手工锁扣眼
- 95.....怎样在缝边上缀穗子
- 96.....制作蝴蝶结
- 97.....几种替代缝边的办法

页码 68—69

日常护理和清洗

- 98.....怎样护理布艺术品
- 99.....怎样清洗窗帘
- 100.....怎样清洗活动椅套
- 101.....怎样去污渍

索引 70

编后记 72

窗 帘

1 选择款式

窗户通常是一间房子的焦点，窗户的装饰也就决定了房间的整体风格。你首先要确定，究竟打算挂窗帘还是卷帘。定下来后，就开始考虑窗户的大小、所需的采光度或隐蔽度、计划

的花销等问题。比方说，窗户大，装饰又复杂的话，就需用大量的布料，因而也会很贵。



窗帘扣索

2 简约的款式

选择简约的窗帘款式有一大好处——价格低廉。罗马式卷帘、带卷轴的卷帘，以及用圆环或布带悬挂在杆子上、不衬里的棉布帘，都不会昂贵。像厨房一类的房间，和书房一类的小房间，的确适合用简单的窗帘装饰。如果你想要尽可能多地采光，又不想用窗帘扣，那么窗帘挂杆就要比窗框宽一些。



△实用的厨房窗帘

用与窗帘或卷帘同款的布料做窗帘头的吊带，窗帘就容易拆下清洗，这种实用的款式很适合厨房、餐厅等。

◁简洁而又富有装饰性

这一副窗帘有简洁的扇形窗帘头，平添一分装饰之美。



5) 繁复的款式

大房间里的大窗户经常要采用华丽的装饰。同样，运用豪华的窗帘也能创造出门厅的效果。高大的窗户要用上垂幕和尾穗，普通窗户则要用上褶皱很多的帷帘、短帷幔和窗帘扣带



△豪华、正规的款式

这款窗饰线条分明，垂幕及尾穗、流苏、绳结勾勒出华丽的曲线，营造了一种庄重的怀旧氛围。

◁卷帘和窗帘

若加上繁复的窗饰，即使是小窗户也会让人过目难忘。卷帘既透光又遮挡了视线，另一层帷帘是因美观而设。

4 窗帘的几种特别用途

除了装饰窗户外，窗帘还是极好的屏风，用来把房间分隔成不同的区域，是最理想不过的了，不但实用，还有特别的装饰效果。把窗帘当屏风用时，要选择一种简单的窗帘轨。

- 用窗帘可以把一间工作室分隔成起居区和睡眠区。
- 当你只需用起居区时，可把窗帘拉开。
- 用一副窗帘遮住杂物架，还有防尘的效果。

3 隐形窗帘轨

这种窗帘轨会隐藏在窗帘后，不露痕迹。大多数隐形窗帘轨适合挂轻薄的窗帘。这种可调整长度的轨

道装置，如可伸缩的托架，适用于任何尺寸的窗口。

◁固定的窗帘轨

用于无须拉动的薄纱或网纹窗帘。伸缩杆适合各种尺寸的窗口。可用螺丝钉或托架固定在墙上。

◁窗帘滑轮

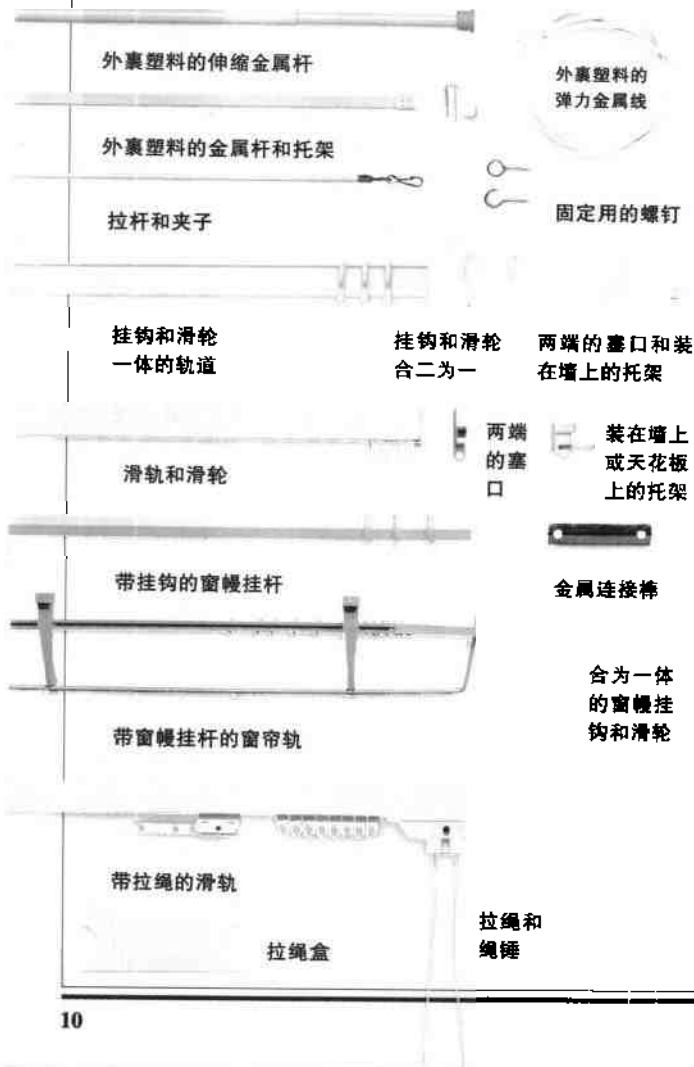
滑轮可使窗帘开合。将挂钩插入窗帘头然后挂在滑轮上，也可使用滑轮和挂钩一体的装置。

◁窗幔挂杆

在窗帘头前加一层窗幔时要使用这种挂杆。你可以买单独的窗幔挂杆，也可以买带窗幔挂杆的窗帘轨。

◁有拉绳的挂杆

滑轮上安有一根拉绳，你可以拉起绳子来打开窗帘。绳锤可防止绳索缠结。



6 装饰性的窗帘轨

这种窗帘轨显露于窗帘外，成为窗户装饰的一部分。从简单的木杆到繁丽的锻铁杆，款式很多。窗帘杆

两端有装饰性的杆帽，杆上串着配套的圆环，用以悬挂窗帘。

木杆▷

附有配套的木制固定脚，保证木杆被牢牢地固定在墙上。



木制的边墙固定脚



支撑臂

带挂帘环和杆帽的木杆

铜杆▷

有各种直径的铜杆可供挑选，所以任何质地的窗帘差不多都可以用铜杆悬挂。



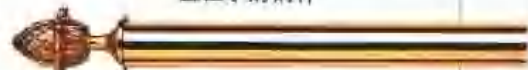
铜的边墙固定脚



直径小的铜杆



铜的支撑臂



直径大的铜杆

铁杆▷

钢铁制作的窗帘杆极富装饰性，还可配上花纹华丽的杆帽。可购买成品，也可定做。



带笼式杆帽的铁杆

立式的铁托架

带弧形杆帽的铁杆

7 挑选窗帘轨

在购买窗帘布料之前必须首先定好窗帘轨的款式，因为窗帘的悬挂方式将直接影响所需布料的长度、宽度乃至数量。你既要考虑窗户的形状、尺寸，也要照顾到房间的形状和大小。

- 窗帘挂杆或滑轨决不能短于窗户的宽度，拼接轨道是不现实的。
- 如果房间里有圆弧窗或凸窗，就要挑选能按窗框形状弯曲的轨道。
- 注意轨道的强度要足够挂起窗帘。

8 窗帘的长度

测量尺寸之前，首先要设计好窗帘的理想长度。窗帘有二种长度：与窗台齐平、盖过窗台、与地面齐平。窗帘的长度受窗户大小和房间风

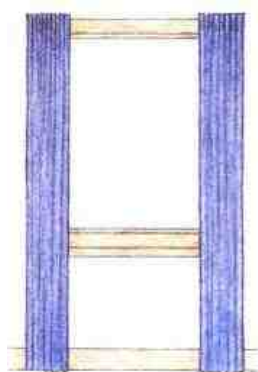
格的影响。比方说，装饰繁复的房间要配齐地的窗帘，而简朴、齐窗台的窗帘适合小卧室。



长度齐窗台



长度盖过窗台



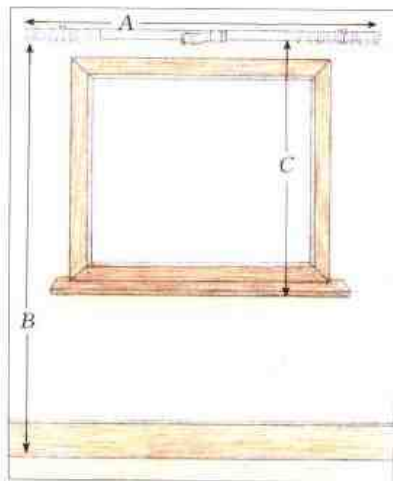
长度齐地

△长度的选择

同样大小的窗户可以采用齐窗台、盖过窗台、齐地等三种长度的窗帘，这就要看你想要哪种效果了。

9 怎样测量尺寸

制作齐地的窗帘时，要测量从窗帘挂杆或滑轨到地面的长度(B)。齐窗台的窗帘要悬在窗台上方12毫米处，盖过窗台的窗帘要在窗台下方5—10厘米处(C)。留7.5厘米做窗帘头折边，15厘米做底边缝头。窗帘头的钩扣带决定了窗帘比窗帘轨宽几倍(见第14页)，以这个倍数乘以窗帘轨长度(A)，加上30厘米的侧边缝头。把这个数据除以布料的幅宽，就能计算出需要几幅布。



测量长度

要从窗帘轨量起，而不是从窗户顶端量起。



布卷尺

10 如何对齐花纹

看着布料上的花纹图案,要事先想好成品时图案的位置。制作过程时总免不了要拼合布料,所以得量出单个完整图案的尺寸,以便拼缝时对齐花纹。

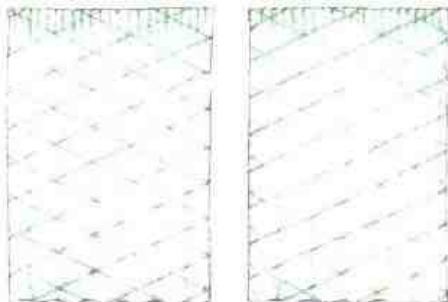


△怎样测量单个图案的尺寸

把布料平铺,量出两个同样的花纹之间的距离。

11 两幅窗帘的花纹配合

制作一副窗帘时,要注意左右两幅窗帘花纹的配合。先算出图案的尺寸,剪裁第一幅,然后再按第一幅的图案裁出第二幅。



拼合两侧的图案

12 剪裁布料的方法

大部分布料都可用锋利的剪刀沿直线剪裁。精致、质地疏松的布料,如平纹细布一类的,可用抽线法(见下图)剪裁。



△剪裁有图案的布料

沿布纹剪裁。把三角尺沿右角边线放好,用消色墨水笔画出剪裁线。

<质地疏松的布料

在布料边缘上剪一个口子。轻轻抽出一根线。线抽出后会留下一道标记,沿这道标记剪裁。



13 选择窗帘头

一旦挑好了窗帘布料，就要开始选择窗帘头。窗帘头的款式将影响窗饰的丰满程度、悬挂方式和整体风格。成品的窗帘头钩扣带有各种不同的褶皱式样及不同的宽窄度。宽的钩扣带可以遮掩窗帘轨。大部分窗帘头既可用于带挂钩的滑轨，也可挂在装饰杆的圆环上。有些窗帘头要求配特殊的挂钩。购买窗帘头钩扣带时须了解清楚。



薄纱和网纹带

这种钩扣带专为薄纱和网纹窗帘而制，窗帘宽度可达轨道长度的2倍。



聚合式窗帘头

最适合小窗帘，宽度可达轨道长度的1.5至2倍。



铅笔式窗帘头

这种钩扣带能做出多重褶子，窗帘宽度可达轨道长度的2.5倍。



三褶式窗帘头

这种钩扣带用于齐地的窗帘，窗帘宽度可达轨道长度的2倍。



刺绣式窗帘头

适用于短窗幔和窗帘，宽度可达轨道长度的2.5倍。



子弹式窗帘头

能做出圆柱形褶子，最适合长窗帘，宽度可达轨道长度的2倍。



箱式窗帘头

适合无须开合的窗帘和窗幔，窗帘宽度可达轨道长度的3倍。

14 怎样制作吊带式窗帘头

有些窗帘款式不需用钩扣带。按规定尺寸裁出布料，用平式接缝针法(见第63页)缝合。缝好侧边和底边。按吊带长、宽的2倍尺码

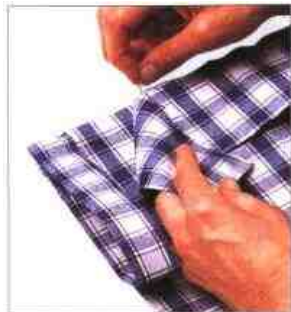
裁出所需的布带，增加1.5厘米做缝头。你还需要一条宽6厘米、留有3厘米折边的镶边布条。



1 沿纵向对折吊带布条，正面朝内。在距边沿1.5厘米的地方缝一道线。打开缝口熨平。翻出正面。



2 如果吊带很窄，就在一端缝上一根线，然后把线从布圈中穿过抽出。把缝口挪到吊带一面的正中，熨平。



3 把吊带对折，缝口朝里，然后用粗针脚把吊带缝在窗帘正面。镶边条反面朝上，与窗帘布边沿对齐用别针别住。



4 现在，吊带夹在镶边条和窗帘之间，在距顶端1.5厘米的位置缝一道线。将镶边条的另外三边折入1.5厘米，熨平，用粗针脚缝好。



5 把镶边条翻开，其反面与窗帘反面贴合压平。用暗缝针法(见第61页)把镶边条的折边缝到窗帘上。

简单的吊带式窗帘头▷



15 怎样拼合两幅窗帘

首先要准确地量出尺寸。在下剪之前，要考虑到拼合后窗帘布上图案的完整性。先裁出第一幅，再依照第一幅的图案裁出第二幅。将布料的底边和侧边向反面折入 1.5 厘米，熨平，再将侧边折入 2.5 厘米熨平。将底边又折入 7.5 厘米。以 45° 斜拼两角（见第 65 页）。用暗缝法缝侧边。



拼接两幅对好花纹的窗帘

16 怎样缝合窗帘头钩扣带

当你挑选窗帘头钩扣带时，记住款式不同会造成窗帘悬挂方式的不同。按窗帘的宽度量出、剪裁钩扣带，两端各加 2 厘米做缝头。用

缝纫机缝钩扣带时，要沿相同的方向缝上下两道边，以免布料起皱。将布料顶边翻下，折边不到 1 厘米宽，与钩扣带等长。



1 把窗帘布顶边朝反面折下，熨平别好。把钩扣带平铺在折边上，钩扣带上边线略低于布料顶边。



2 把钩扣带两端折入。注意别把一端的束带线塞进去了，把线头打个结。用粗针脚缝好上、下两边。



3 把钩扣带两端别住，用粗针脚缝好。然后用缝纫机沿钩扣带四边将它牢牢地缝在窗帘上。