

DA

建筑名家细部设计创意

Details in Architecture

2

Creative Detailing

by some of the World's

Leading Architects

中国建筑工业出版社

DA 建筑名家细部设计创意 Details in Architecture

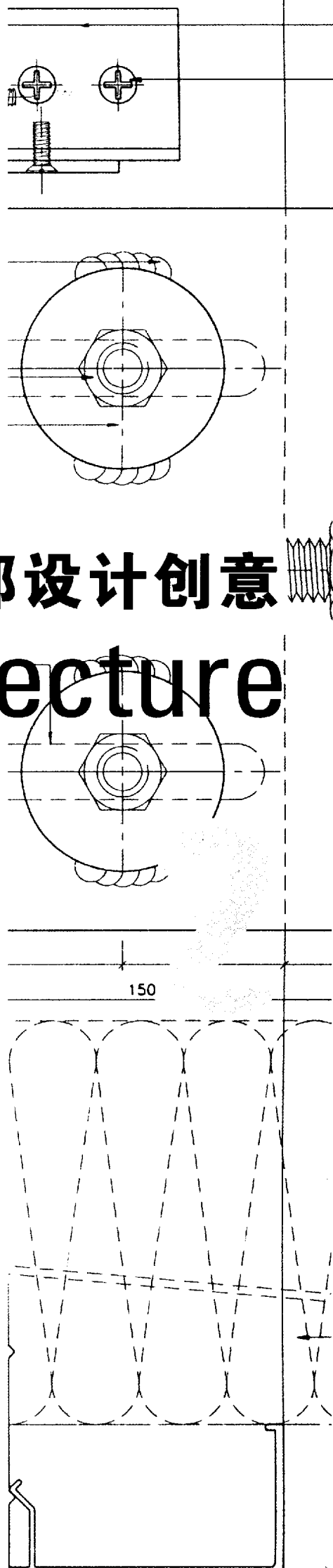
Creative Detailing

by some of the World's

Leading Architects

余亦军 译

中国建筑工业出版社



著作权合同登记图字:01-2001-1542号

图书在版编目(CIP)数据

DA 建筑名家细部设计创意. 2/澳大利亚 Images 出版公司
编;余亦军译. —北京:中国建筑工业出版社,2001.8

ISBN 7-112-04683-1

I. D… II. ①澳…②余… III. 建筑-细部-结构设计-
世界-图集 IV. TU22-64

中国版本图书馆 CIP 数据核字(2001)第 24448 号

Copyright © 2000 The Images Publishing Group Pty Ltd.

All rights reserved. Apart from any fair dealing for the purposes of private study, research, criticism or review as permitted under the Copyright Act, no part of this publication may be reproduced, stored in a retrieval system or transmitted in any form by any means, electronic, mechanical, photocopying, recording or otherwise, without the written permission of the publisher.

本书由 Images 出版公司正式授权我社在中国翻译、出版、发行中文版

责任编辑:黄居正 张惠珍
美术编辑:黄居正 姜敬丽 伊诺丽杰设计室
责任校对:骆玉华

* * *

DA 建筑名家细部设计创意 2

余亦军 译

中国建筑工业出版社出版、发行(北京西郊百万庄)

新华书店经销

恒美印务有限公司印刷厂印刷

开本:787×1092毫米 1/10

2001年9月第一版 2001年9月第一次印刷

定价:188.00元

ISBN7-112-04683-1

TU·4166(10157)

版权所有 翻印必究

如有印装质量问题,可寄本社退换

(邮政编码 100037)

本社网址: <http://www.china-abp.com.cn>

网上书店: <http://www.china-building.com.cn>

CONTENTS

目 录

ADP 建筑师事务所/保罗·安德鲁 屋顶	10
阿尔弗雷多·D·维多建筑师事务所 外露的钢结构	12
安切尔·摩特洛克和伍利设计公司 悬挑的玻璃立面	14
巴顿·迈尔斯建筑师事务所 卷帘门和屋顶	18
布莱·V·尼尔德设计公司 钢结构	24
博蒂·鲁宾建筑师事务所 玻璃立面	28
建筑设计事务所 立面玻璃	32
玻璃屋顶	36
斜面玻璃墙	40
西萨·佩里建筑师事务所 雨篷和墙	42
幕墙	44
考克斯集团 屋檐和立面	48
屋顶	50
屋顶	54
标志旗	56
克罗内事务所 立面	60
裙房立面和屋顶	62
沿街雨篷	66
DEM 设计公司 雨篷、楼梯和扶手	68
迪莱奥纳多国际公司 吊顶、柱头和扶手	70
格子平顶和线脚	74
多米尼克·佩罗建筑师事务所 奥林匹克室内赛车场屋顶	76
犬光平台	80
环境设计所 木吊桥	82
Arkkitehtitoimisto Esa Piironen Oy 玻璃屋顶、墙和雨篷	84

CONTENTS

芬特雷斯·布拉德伯恩建筑师事务所 采光屋顶和钢索桁架系统	86
R·N·费勒建筑师事务所 窗	88
弗拉德建筑师事务所 温室	92
GMW 建筑师事务所 入口大厅和接待柜台	94
N·格里姆肖建筑师事务所 桁架	98
杰夫·哈尔纳建筑师事务所 温室	100
胡贝特·丁·亨克特建筑师事务所 玻璃桥	106
窗棂	108
通风	110
英格霍文·O·卡伦与合伙人建筑师事务所 展架	114
隈研吾建筑师事务所 座凳和柜台	120
黑川纪章建筑师事务所 吊顶	126
室外天窗	130
扶手	132
屋顶	134
屋顶和柱结构	136
R·M·克利门特和弗兰西斯·哈尔斯班德建筑师事务所 入口大厅	138
昆奇克-蒙瓦建筑师与工程师事务所 水池和瀑布	142
KVA 建筑师事务所 雨篷、衣架和接待柜台	146
Kyu Sung Woo 建筑师事务所 展厅	150
洛汉建筑事务所 步行道、雨篷和接待处	154
米切尔/朱尔戈拉建筑师事务所 入口雨篷	158
屋顶格架	160

莫里斯建筑师事务所 防护栏杆	162
墨菲/扬建筑师事务所 网格立面 屋顶	164 166
尼尔斯·托尔普 玻璃墙	170
里赫斯建筑师事务所 电梯 灯柱	172 174
山本理显工作室 采暖/制冷系统	176
RMJM 幕墙 屏风	178 180
罗伯特·亚当建筑师事务所 门廊	182
萨梅恩建筑师事务所 拱	184
索特萨斯建筑师事务所 - 埃托雷·索特萨斯, 约翰娜·格温德 住宅剖面	188
唐尼工作室 玻璃屋顶	192
STUDIOS 建筑师事务所 入口雨篷 钢格架、电梯井和楼梯	196 198
哈姆扎/杨经文建筑师事务所 雨篷	200
让·保罗·维吉耶建筑事务所 玻璃	202
威廉斯和博格建筑师事务所 墙板和墙 遮阳和吊顶	204 206
伊丽莎白·赖特·英格拉姆建筑师事务所 墙 墙和遮阳板	208 210
索引	213

DA 建筑名家细部设计创意 Details in Architecture

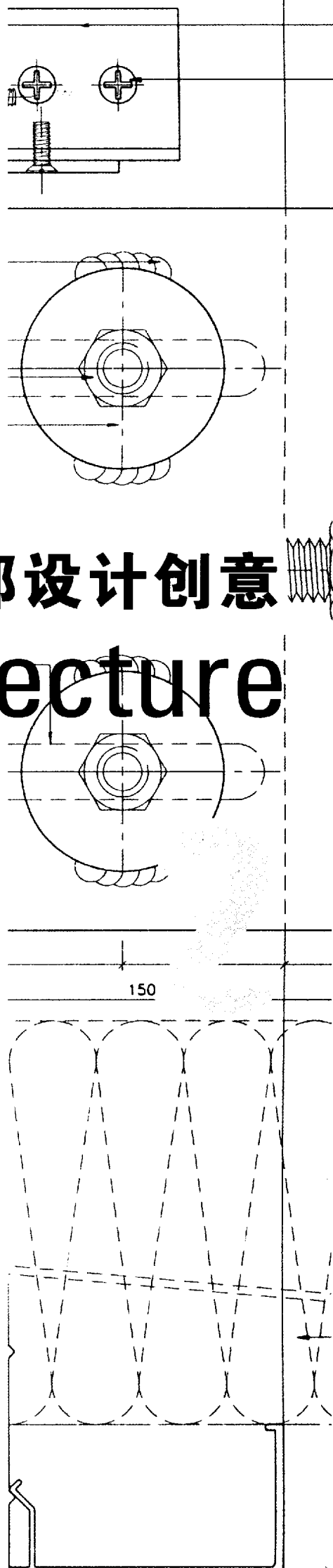
Creative Detailing

by some of the World's

Leading Architects

余亦军 译

中国建筑工业出版社



著作权合同登记图字:01-2001-1542号

图书在版编目(CIP)数据

DA 建筑名家细部设计创意.2/澳大利亚 Images 出版公司
编;余亦军译.—北京:中国建筑工业出版社,2001.8
ISBN 7-112-04683-1

I. D… II. ①澳…②余… III. 建筑-细部-结构设计-
世界-图集 IV. TU22-64

中国版本图书馆 CIP 数据核字(2001)第 24448 号

Copyright © 2000 The Images Publishing Group Pty Ltd.

All rights reserved. Apart from any fair dealing for the purposes of private study, research, criticism or review as permitted under the Copyright Act, no part of this publication may be reproduced, stored in a retrieval system or transmitted in any form by any means, electronic, mechanical, photocopying, recording or otherwise, without the written permission of the publisher.

本书由 Images 出版公司正式授权我社在中国翻译、出版、发行中文版

责任编辑:黄居正 张惠珍
美术编辑:黄居正 姜敬丽 伊诺丽杰设计室
责任校对:骆玉华

* * *

DA 建筑名家细部设计创意 2

余亦军 译

中国建筑工业出版社出版、发行(北京西郊百万庄)

新华书店经销

恒美印务有限公司印刷厂印刷

开本:787×1092毫米 1/10

2001年9月第一版 2001年9月第一次印刷

定价:188.00元

ISBN7-112-04683-1

TU·4166(10157)

版权所有 翻印必究

如有印装质量问题,可寄本社退换

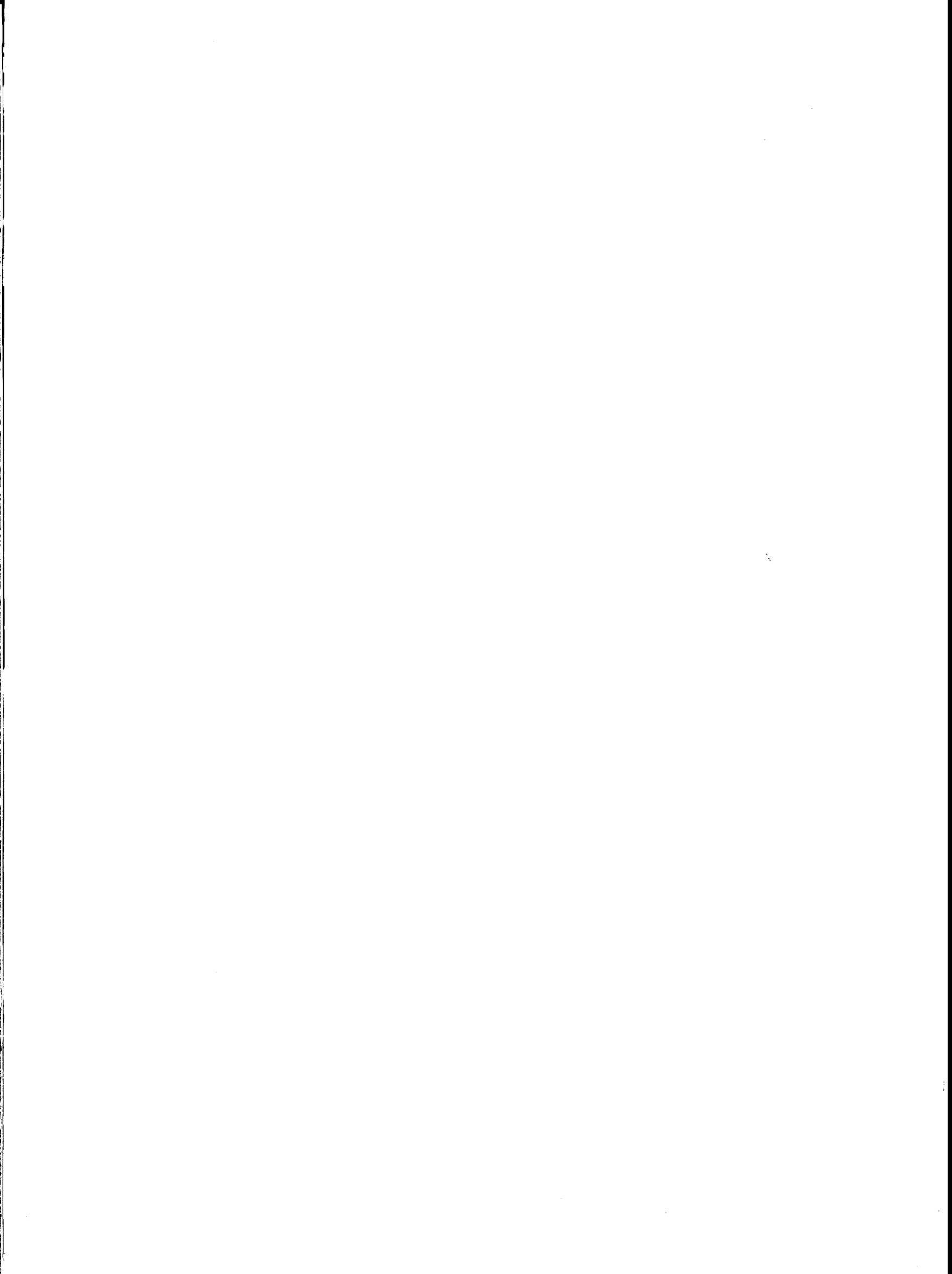
(邮政编码 100037)

本社网址: <http://www.china-abp.com.cn>

网上书店: <http://www.china-building.com.cn>

Details in Architecture

2



CONTENTS

目 录

ADP 建筑师事务所/保罗·安德鲁 屋顶	10
阿尔弗雷多·D·维多建筑师事务所 外露的钢结构	12
安切尔·摩特洛克和伍利设计公司 悬挑的玻璃立面	14
巴顿·迈尔斯建筑师事务所 卷帘门和屋顶	18
布莱·V·尼尔德设计公司 钢结构	24
博蒂·鲁宾建筑师事务所 玻璃立面	28
建筑设计事务所 立面玻璃	32
玻璃屋顶	36
斜面玻璃墙	40
西萨·佩里建筑师事务所 雨篷和墙	42
幕墙	44
考克斯集团 屋檐和立面	48
屋顶	50
屋顶	54
标志旗	56
克罗内事务所 立面	60
裙房立面和屋顶	62
沿街雨篷	66
DEM 设计公司 雨篷、楼梯和扶手	68
迪莱奥纳多国际公司 吊顶、柱头和扶手	70
格子平顶和线脚	74
多米尼克·佩罗建筑师事务所 奥林匹克室内赛车场屋顶	76
犬光平台	80
环境设计所 木吊桥	82
Arkkitehtitoimisto Esa Piironen Oy 玻璃屋顶、墙和雨篷	84

CONTENTS

芬特雷斯·布拉德伯恩建筑师事务所 采光屋顶和钢索桁架系统	86
R·N·费勒建筑师事务所 窗	88
弗拉德建筑师事务所 温室	92
GMW 建筑师事务所 入口大厅和接待柜台	94
N·格里姆肖建筑师事务所 桁架	98
杰夫·哈尔纳建筑师事务所 温室	100
胡贝特·丁·亨克特建筑师事务所 玻璃桥	106
窗棂	108
通风	110
英格霍文·O·卡伦与合伙人建筑师事务所 展架	114
隈研吾建筑师事务所 座凳和柜台	120
黑川纪章建筑师事务所 吊顶	126
室外天窗	130
扶手	132
屋顶	134
屋顶和柱结构	136
R·M·克利门特和弗兰西斯·哈尔斯班德建筑师事务所 入口大厅	138
昆奇克-蒙瓦建筑师与工程师事务所 水池和瀑布	142
KVA 建筑师事务所 雨篷、衣架和接待柜台	146
Kyu Sung Woo 建筑师事务所 展厅	150
洛汉建筑事务所 步行道、雨篷和接待处	154
米切尔/朱尔戈拉建筑师事务所 入口雨篷	158
屋顶格架	160

莫里斯建筑师事务所 防护栏杆	162
墨菲/扬建筑师事务所 网格立面 屋顶	164 166
尼尔斯·托尔普 玻璃墙	170
里赫斯建筑师事务所 电梯 灯柱	172 174
山本理显工作室 采暖/制冷系统	176
RMJM 幕墙 屏风	178 180
罗伯特·亚当建筑师事务所 门廊	182
萨梅恩建筑师事务所 拱	184
索特萨斯建筑师事务所 - 埃托雷·索特萨斯, 约翰娜·格温德 住宅剖面	188
唐尼工作室 玻璃屋顶	192
STUDIOS 建筑师事务所 入口雨篷 钢格架、电梯井和楼梯	196 198
哈姆扎/杨经文建筑师事务所 雨篷	200
让·保罗·维吉耶建筑事务所 玻璃	202
威廉斯和博格建筑师事务所 墙板和墙 遮阳和吊顶	204 206
伊丽莎白·赖特·英格拉姆建筑师事务所 墙 墙和遮阳板	208 210
索引	213

INSULATION RETAINER

6mm THK GLASS PANEL
W/ OPACIFIER CERAMIC FRIT

5mm FILLET WELD
(25mm LONG)

M12x150mm S.S. BOLT & NUT

ø50x6mm THK. G.M.S. WASHER

75mm THK. INSULATION

ø14x75mm SLOT HOLE



OUTSIDE

GLASS DIMENSION

16

GLASS DIMENSION



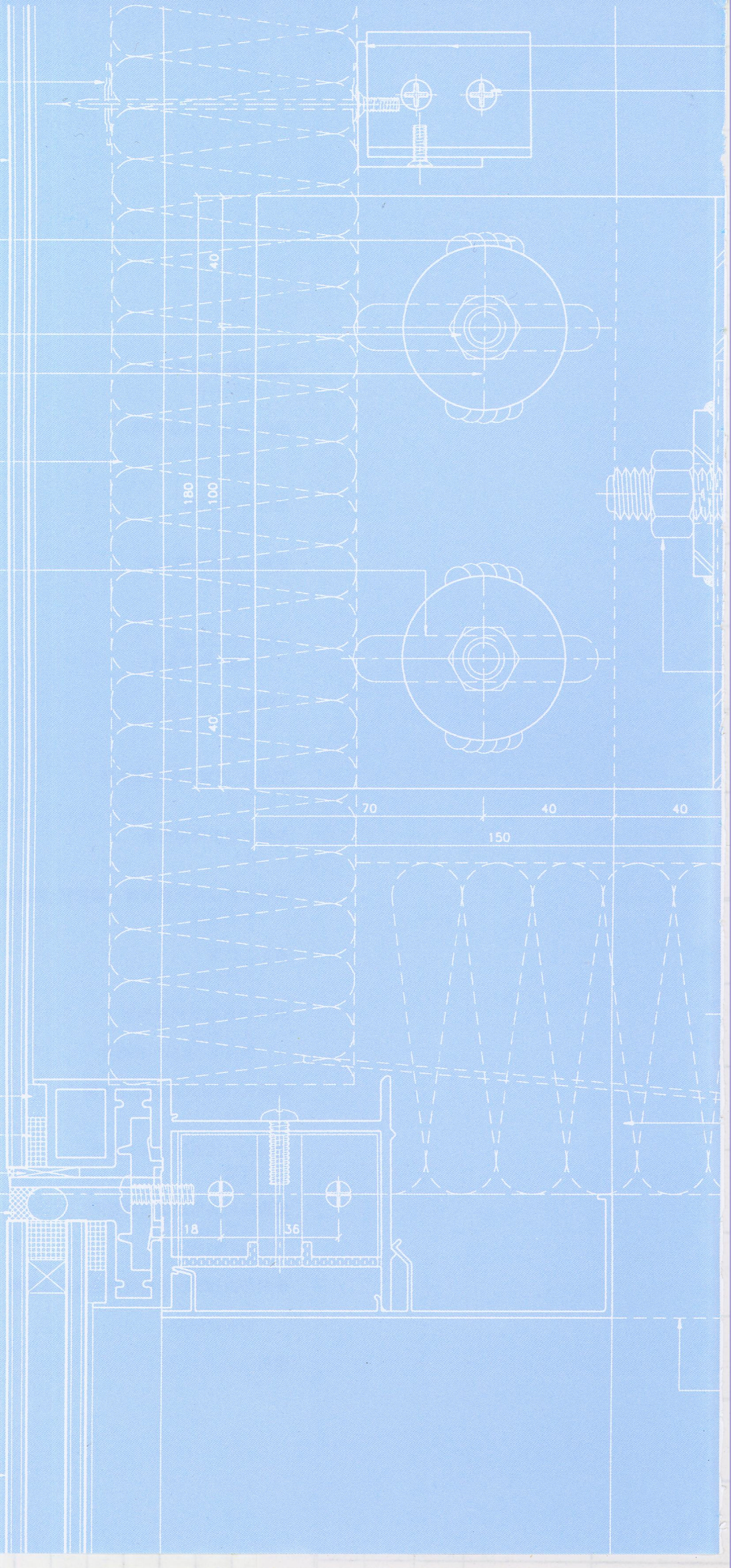
DOUBLE SIDES
ADHESIVE TAPE

STRUCTURAL SEALANT

SETTING BLOCK

SILICONE SEALANT
WITH BACKER ROD

6 + 12 + 6mm THK.
DOUBLE GLAZING GLASS



任何有关建筑细部的讨论都会让人想起密斯·凡·德·罗的名言：“上帝就在细部中。”

建筑离不开细部。建筑的灵魂就在于我们如何选择材料并且把它们组合在一起。传统材料像木材、砖、混凝土、钢和金属需要工匠的技能和经验，这是一种公认的定律和逻辑。新材料像结构玻璃、织物和塑料需要工程学、心理学、化学和生物学专家的知识，缺少这些帮助，建筑会变成单纯是形式主义的追求，不能达到技术的高效性和先进性。这并不是说表达技术（像高技派）就应该是这种过程的结果。结果更应该是使技术和细部令人难以觉察。

在一个理论和图形使人神魂颠倒的时代，建筑细部对于产生真正并且持久的建筑比以往更加重要。真正的危险存在于通过运用软件技术使计算机产生诱人图像的能力将改变我们对时间和空间的感觉。然而，这不应该而且也不能分散建筑师对建筑细部的注意力。

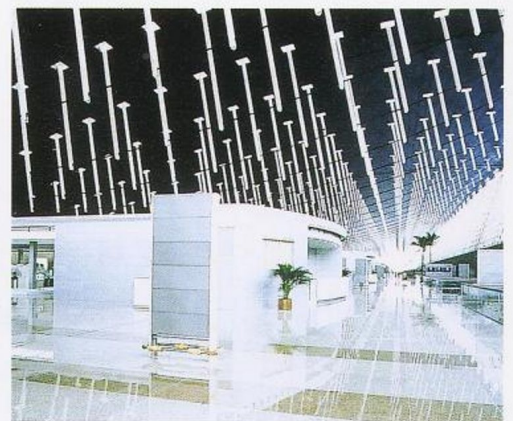
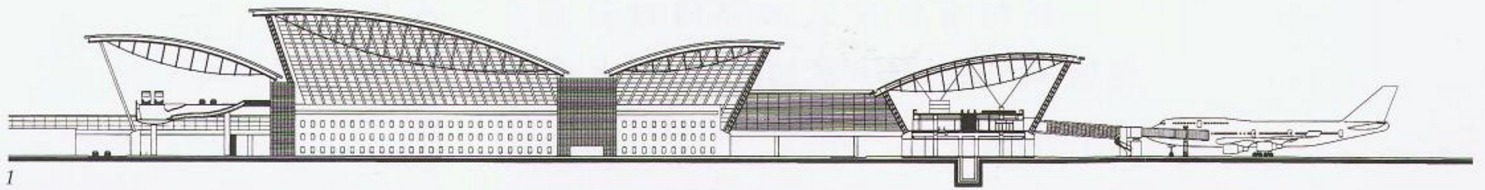
——赫尔穆特·扬

ROOF

SHANGHAI PUDONG INTERNATIONAL AIRPORT, SHANGHAI, CHINA
ADP Architects/Paul Andreu

屋顶

中国,上海,上海浦东国际机场
ADP 建筑师事务所/保罗·安德鲁



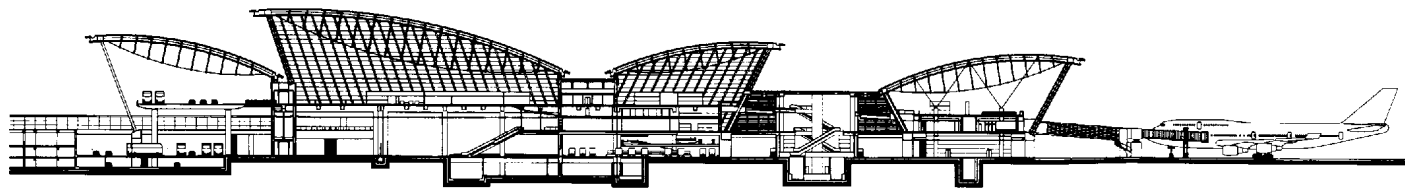
- 1 26 轴横剖面
 - 2 和 4 检票厅
 - 3 出发层,靠近外面
 - 5 通往机场的道路
 - 6 34 轴横剖面
 - 7 屋顶平面
- 摄影:Le Scour(2,3,5)
Xu Zhi Gang(4)

本工程由两部分既互相对比,又互相补充的元素组成,它们是轻巧的钢屋顶和沉重的混凝土基座,基座中有所有行李、空调和电气等等工程设备用房。这种建设方式并不是特别的新颖。传统上石头基座常和轻巧的屋顶结构结合在一起,这两部分象征性地表现大地和天空的关系。现代工程技术能把屋顶建得看起来特别轻盈,而更有力地表现这种象征性。

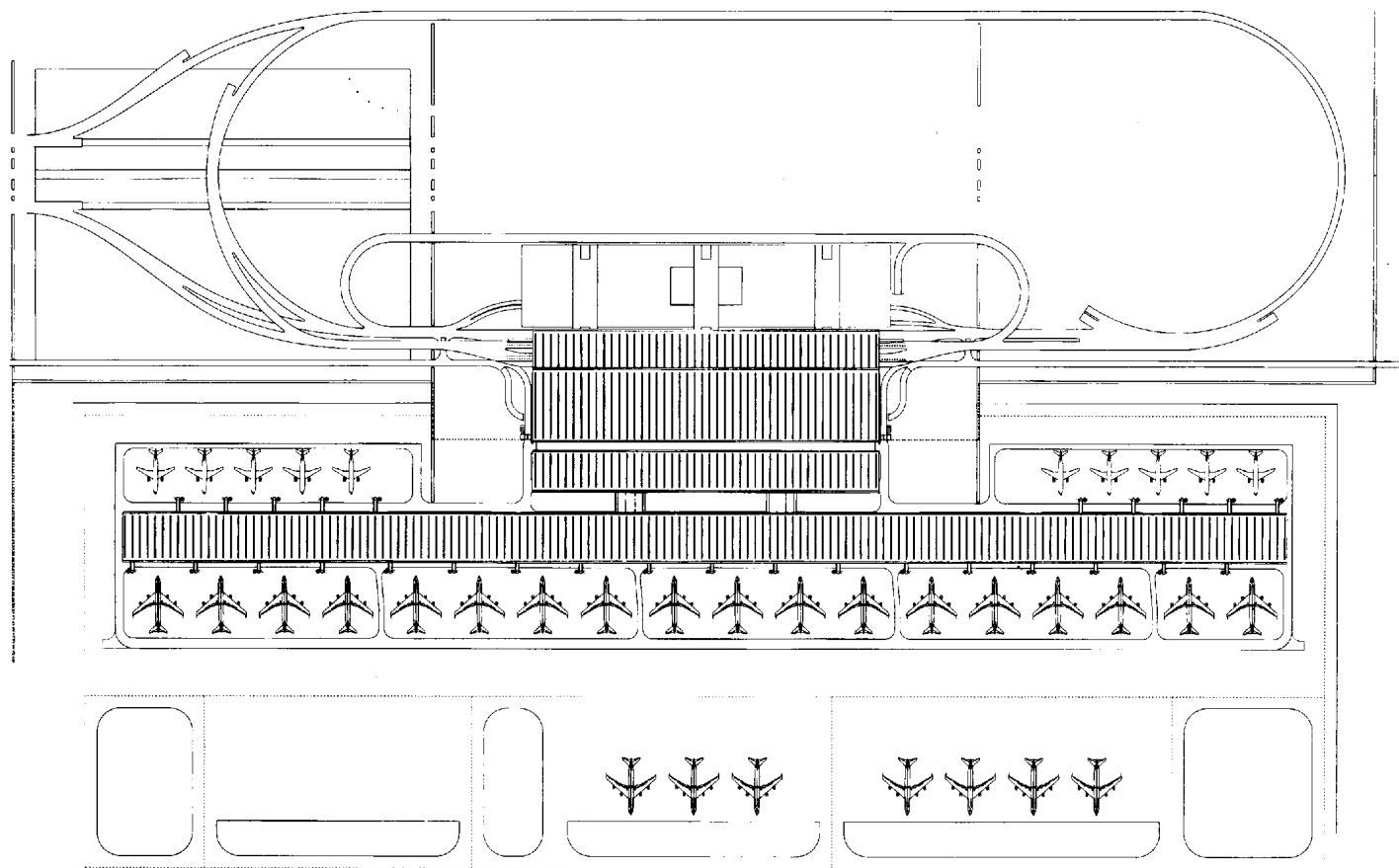
上海浦东国际机场的屋顶简单、经济,由几个独立部分组成,而体量巨大。它们往外延伸的动感让人联想起花瓣、鸟的翅膀或者是风吹水面形成的一圈圈涟漪。

屋顶曲线的方向分为四个区,两个斜向陆地一侧,另外两个斜向停机坪和天空一侧。

屋顶到处都有宽大的开敞面,让旅客能看到天空。立面的上部向内倾斜,使它们更明



6



7

亮,而且可以控制照入的太阳光。

工程对结构与光线的关系进行了前期研究。屋顶的金属框架是预应力的,没有斜杆。所有垂直杆件隐入在深蓝色吊顶上开的明亮的洞中。这些管子让日光穿过屋顶照进公共区域的内部,使空间的垂直方向的效果得到加强。在夜晚,当它们被照亮时,看起来就像从天空中落下的流星雨。