

“九五”国家重点电子出版物规划项目·希望计算机知识普及系列

网络纵横

COOL-横

IE 5.0 +
FrontPage 2000

(本书配套光盘含电子图书
及“动态超文本标识语言
HTML 宝典”)

北京希望电脑公司 总策划

齐明睿 赵汝庄 主编

酷!



北京希望电脑公司



北京希望电子出版社

www.bhp.com.cn

面向大众
综合应用

希望

COOL

系列

COOL系列



希望电脑 COOL 系列

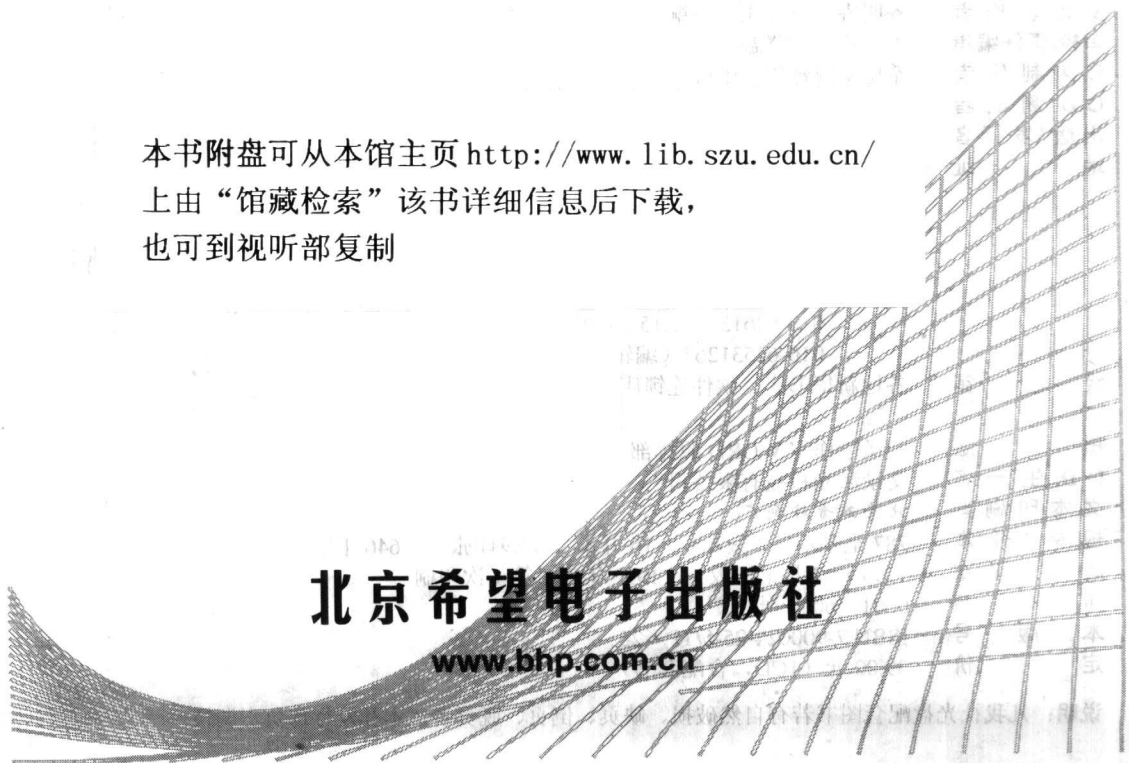
网络纵横 COOL

IE 5.0 + FrontPage 2000

北京希望电脑公司 总策划
齐明睿 赵汝庄 主编

本书附盘可从本馆主页 <http://www.lib.szu.edu.cn/>
上由“馆藏检索”该书详细信息后下载，
也可到视听部复制

北京希望电子出版社
www.bhp.com.cn



Internet Explorer 5.0篇

第一章

了解IE 5.0套件

本章导读

自 Microsoft 推出 Internet Explorer 5.0 后，它新增的优秀特性吸引了很多 Internet 用户。其更方便、更快捷的浏览节点，为获取网上信息成为一件很容易的事。本章除了向您介绍 Internet Explorer 5.0 的新特性、新技术；还将让您了解与 Internet 相关的 Internet Explorer 的客户端软件的功能和设置。这些套件包括：

用 Outlook Express 发送电子邮件参加新闻组；

用 FrontPage 编写超文本文件、建立网站；

用 NetMeeting 与其他 Internet 用户合作；

用 NetShow Player 浏览多媒体信息；

用 Mschat 与网友聊天。

下面就是一些如何应用这些套件的实例。

Internet Explorer 中的工具栏相当灵活，您可以改变工具栏的大小和位置，也可以隐藏这些工具栏。同样，菜单栏也很灵活，可以放在某个工具栏之下或与工具栏放在同一行。可以通过菜单中“查看”选项下的工具栏和状态栏设置。Internet Explorer 有记忆地址的功能，下拉地址栏还可以记录您访问过的节点，您可以使用它方便的访问常去的网页。在每次启动浏览器时，总是先打开初始页。您可以在需要某段时间总访问一个站点时，将其定义为起始页，打开 IE 后便可直接浏览。

例

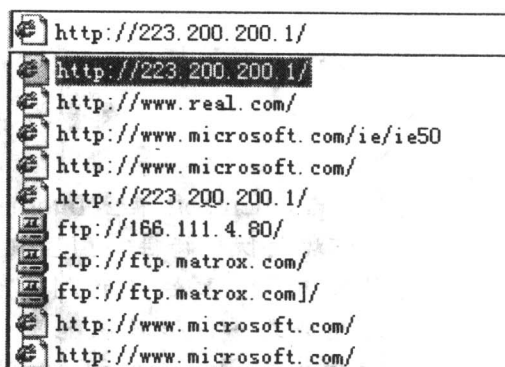
配置 Internet Explorer 让您的浏览器更易使用

解

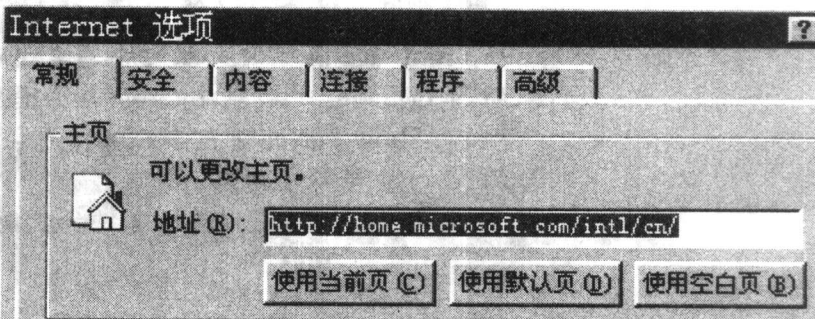
- ① 与其他的实用工具软件一样，Internet Explorer 的工具栏也是可以根据您的需要与习惯随意排放，操作起来也十分简便。只要用鼠标拖住工具条右端的开始部分，您可以将常用的选项（如停止、刷新）放在容易点击的位置。



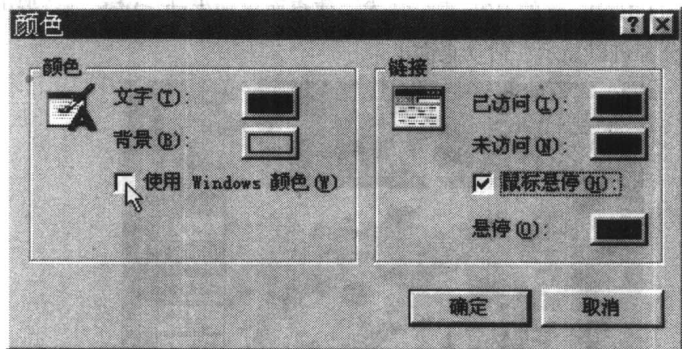
- ② 通过点击地址栏右端的下拉选项，可以用鼠标选定您以前访问过的页面，选定后，点击您所要访问的节点，即可以进行浏览。



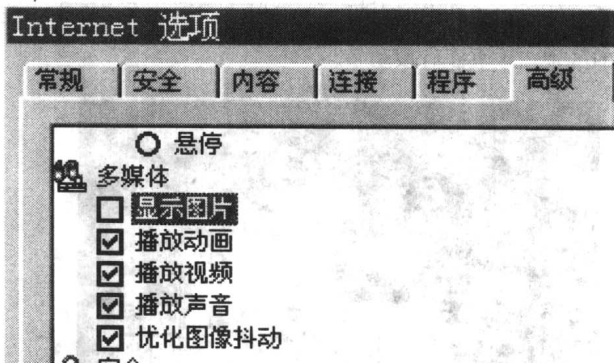
- ③ 在“查看”菜单中的 Internet 选项里，您可以在下图所示位置设置每次启动的初始页，启动 Internet Explorer 后即可直接访问该页。



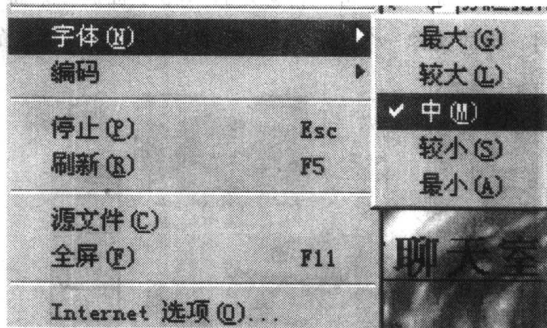
- ④ 打开“查看”菜单，选择 Internet 选项进行颜色设置，可以改变文字及背景颜色，也可以改变链接文字及您访问过的链接节点的颜色。选择“鼠标悬停”后当鼠标指向链接文字时，文字会变为您设置的颜色。



- ⑤ 在 Internet 选项下进行高级设置，可以定义访问节点时网页包含的哪部分信息会传到浏览器中。合理的设置会大大加快您漫游 Internet 的速度。



- ⑥ 在“查看”菜单下可以方便的设置字体的大小，您可以根据显示器的大小及访问网页的字体做以调整。



- ⑦ Internet Explorer 5.0 灵活的功能设置可以让您方便的将浏览器定义成最适合自己的访问网络。

在浏览其他主页时，您也可以根据自己的喜好将显示的文本的颜色及背景颜色自定义为您习惯的颜色。在“查看”菜单 Internet 选项里通过颜色设置可以很容易的改变各种文本的颜色。

如果您在爬网时感觉连接站点时象爬一样慢的话，您可以通过 Internet 选项下的“高级”设置将您不希望显示的多媒体信息屏蔽掉。例如您可以选择不显示图片，连接成功后如果对网页感兴趣，再将图片传到本地机器。

在“查看”菜单下可以将字体设置成适合您显示分辨率的大小。

活动桌面与 Web 集成 布置漂亮的活动桌面

学习本知识点可以帮助您了解 Internet Explorer 的活动桌面。IE 5.0 最令人兴奋的新特性就是它的“活动桌面”。活动桌面可以把桌面变成 Web 浏览器，在上面可以放置 Web 页面、Java 小程序，以及节点上的任何其他内容。

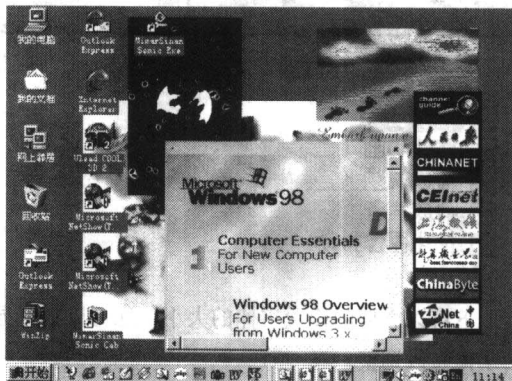
在活动桌面出现前，标准的 Windows 桌面非常简单。Windows 的桌面共有两层，由背景和图标图形组成。活动桌面保持了这种简单性，它将桌面分为：HTML 层和图标层。

如图例所示，即使在活动桌面上，也仍然有地方放置传统的桌面图标。图标层相当透明层。

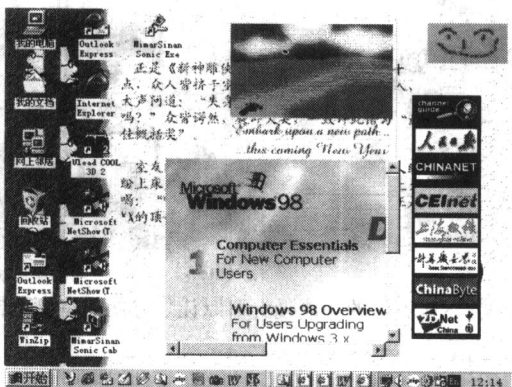
- 1 Internet Explorer 的 Web 集成技术，使桌面更加生动，Web 浏览器中的任何部分都可以显示在活动桌面上。



- 2 在将桌面组件放在活动桌面上时，还可以将网页放在桌面上，注意页面与小控件的区别在于页面有滚动条。



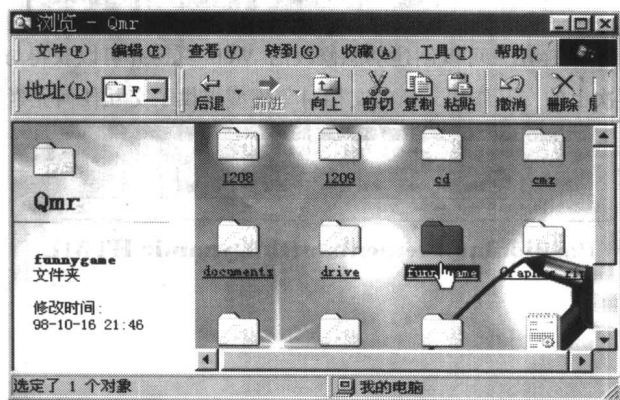
- 3 通过使用活动桌面，您还可以将喜爱的 Web 页面放在桌面上，作为桌面背景。这时，桌面就像一个浏览器一样，您可以直接浏览这个页面。



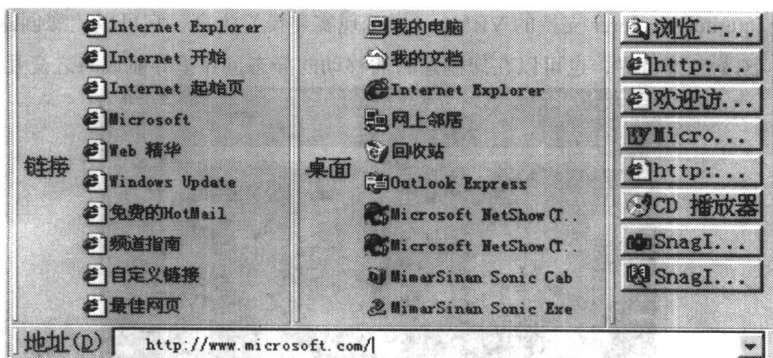
- 4 使用与 Internet Explorer 集成的资源管理器，您可以像漫游网际一样操作本地系统。同样，也可在整理文档时访问 Web 节点。



- 5 无论您使用的是家用电脑，还是与同事、同学共用计算机。您都可以使用集成资源管理器的“自定义文件夹”来设置您的文件夹。



- 6 新的“开始”菜单、Web 集成的任务栏，不仅可以让您快速又轻松的访问 Internet，还可以方便您启动应用程序、访问桌面及桌面图标。



- 7 集成的 Windows 操作系统使您能用同样的界面浏览 Web 和本地系统，您既可以按照管理本地硬盘一样访问 Internet，也可以按爬网的习惯来处理您的文件，Internet Explorer 让您方便快捷的使用自己的电脑。

Internet Explorer 的另一项创新提高了与 Windows 操作系统的集成度，它就是 Windows 新的集成资源管理器。新的资源管理器界面与 IE 5.0 的界面极其相似，它们都有相同的导航控件。使用系统中同一个“收藏”菜单的“收藏”文件夹，您可以指定 Web 或本地文档作为您的收藏。新的资源管理器的另一个功能就是能自定义硬盘上任何文件夹的“按 Web 页”，来按照您的喜好来改变文件夹的外观。除了常规的任务栏、系统区域外，可以安排不同的任务栏，用来快速访问本地系统区域或 Internet 区域。

如果您也象其他 Internet 用户一样,那么您也有可能厌烦重复的访问同一个 Web 站点查看最近是否有更新的内容。使用预定与同步功能,Internet Explorer 5 可以节省浪费在下载已看过的内容上的时间,也节省了您的在线费用。一旦预定了一个页面,IE 将跟踪这个页面,并且在内容更新后通知您。实际上 Internet Explorer 是第一个使用动态 HTML 元素的浏览器。动态 HTML 是一种崭新的技术,它是 HTML 的一个扩展,扩展中包含了 HTML 页面的标记代码。

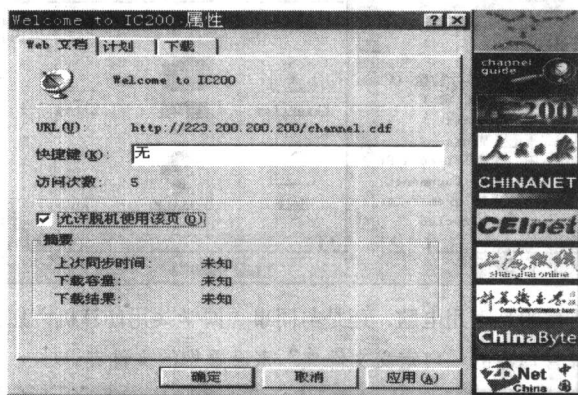
由于现有的 3D 规格“虚拟现实造型”

Internet Explorer 5.0 新特性 试试使用 IE 5.0 新特性

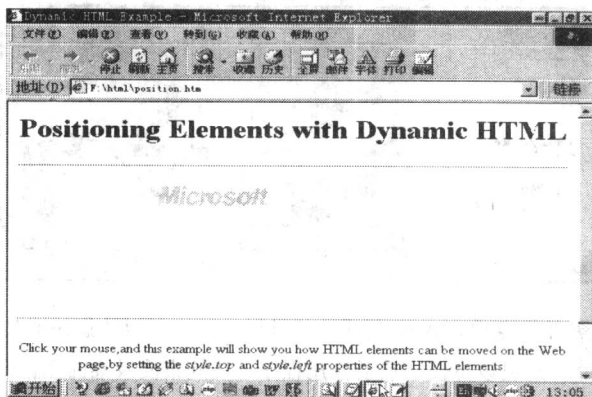
例

解

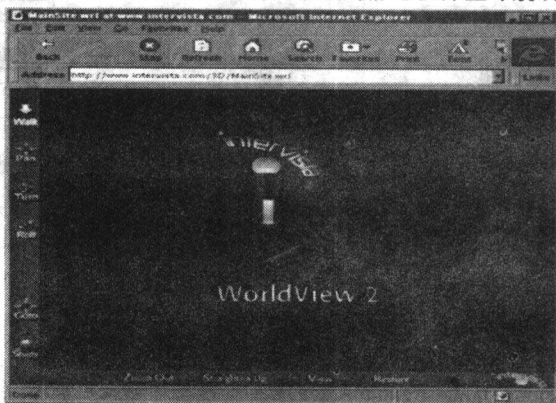
- Internet Explorer 5.0 的频道预定及同步选项,可以告知您所希望访问的页面是否更新,可以节省您上网的时间,避免您没必要的重复访问。



- 通过动态 HTML,可以创建动态修改的 Web 页,并可以获得与过去相比更高层次上的交互作用。新的文档对象模型提供了交互任何元素的能力。



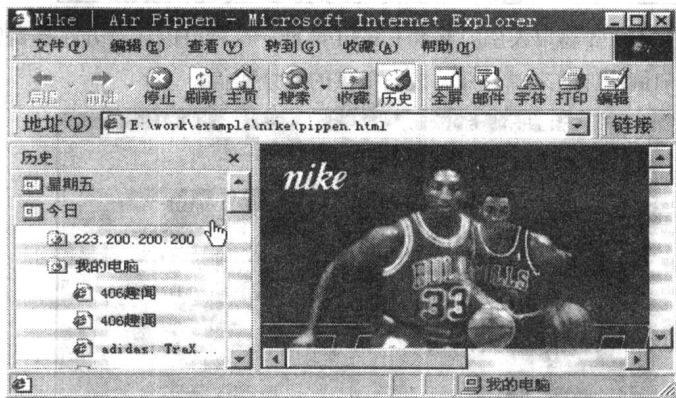
- Internet Explorer 支持的 VRML (虚拟现实建模) 语言,可以让您创建、浏览三维世界,也可以在您创建的能移动的静态世界里导航或与之交互。



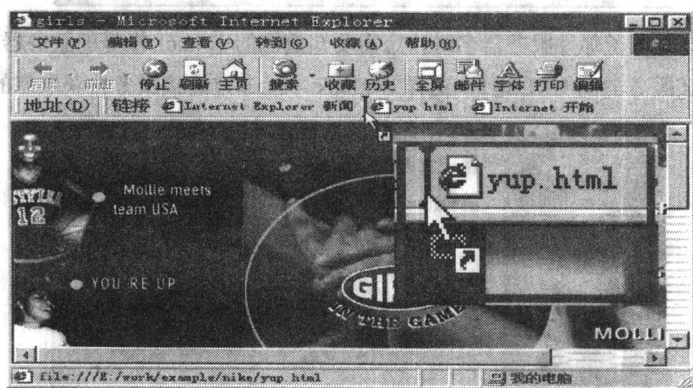
- 4 如果您想让收藏以不同的顺序显示, 只要单击想移动的项目, 并将其拖到您想让它停留的位置。您甚至可以在收藏文件夹之间移动链接。



- 5 Internet Explorer 的“历史”栏可以记录您在设定时期内所访问的 Internet 或本地文档, 可以让您方便的重复访问感兴趣的 Web 页面。



- 6 Internet Explorer 5.0 提供了更快更容易的方法来实现编辑定位在工具栏上的快速链接按钮, 您只需单击超级链接, 并将其拖到快速链接工具栏上。



- 7 上面我们介绍了 Internet Explorer 中的一些新特性, 微软采用了 Internet Explorer 3.0 的基本外壳, 增加了许多大大增强浏览器功能的特性。在这里虽然不能一一列举, 不过对这些特性的详细的讨论将在本书后面进行。

语言 (Virtual Reality Modeling Language) 一直未能得到理想的发挥, 微软已在研究全新的 Chrome 技术来解决这一问题。使用 IE 会让您在网上领略奇妙的 3D 世界。

通过拖放收藏列表中的项目, 您可以很容易的控制收藏列表。在桌面上, 对收藏列表中的一项生成一个快捷键也成为可能。只要选择要生成快捷键的项, 并将其拖放到桌面上, 就会生成一个小图标, 您可以在任何时候指向它并打开该站点。

IE 的搜索收藏、历史栏还可以让您更方便的管理访问过的站点, 并脱机浏览。

Outlook Express Mail 是一个易用、功能完善的 E-mail 客户软件，您可以用它将邮件消息组织在文件夹中，创建组列表，以及用超级链接和图像格式化信息等。从工具栏和菜单功能看，它很像 Web 浏览器。

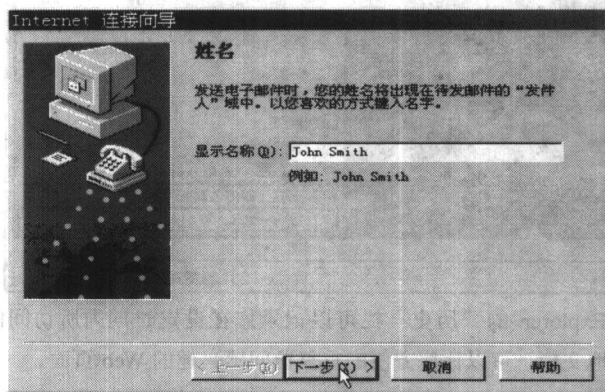
当从“开始”菜单中运行 Outlook 时就会立刻启动“Internet 连接向导”，它等待您输入 E-mail 信息，以便工作效率更高。一旦您输入了信息，就可以开始编写、发送和接受 Internet 邮件了。Outlook Express Mail 的配置很容易，在您填入了有关你的电子邮件帐号后，就可以运行了。

例

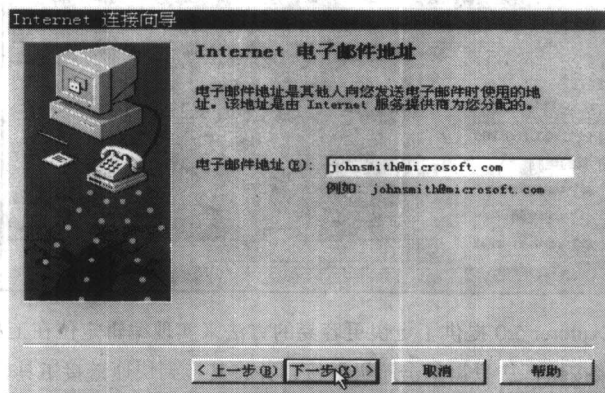
Outlook Express 初始化 让电子信箱开始工作

解

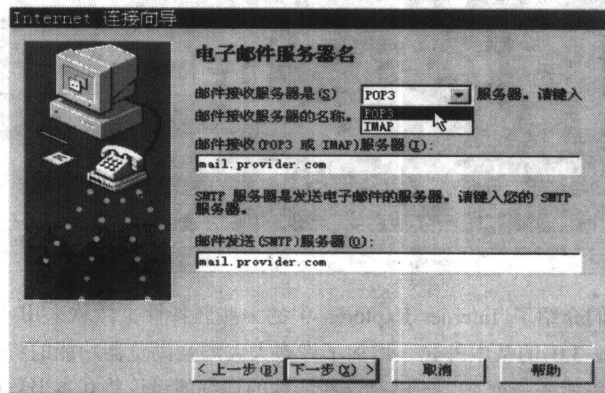
- ① 第一次启动电子邮件信箱，Outlook Express 将对用户做初始化处理。首先，您需要键入您希望收发电子邮件时对自己的称呼，可以选择所喜欢的 ID。



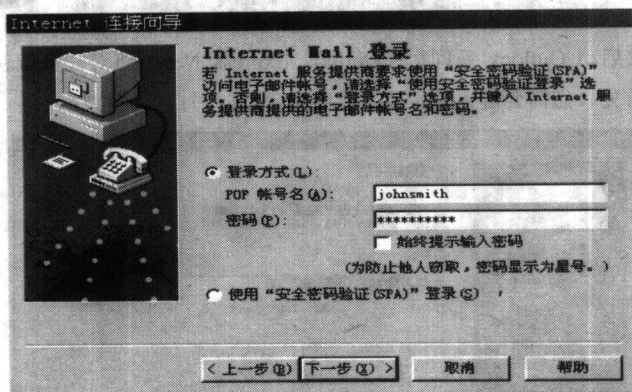
- ② 接下来，您需要填入您的有效 E-mail 地址，这样可以让对方在接到您的信件时知道信件的来源，并可按所提供的地址回信。



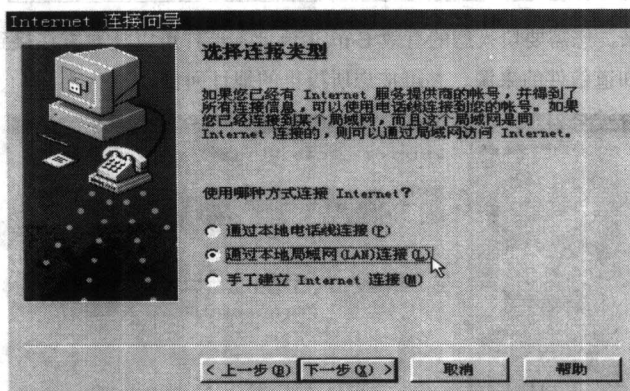
- ③ 在选择电子邮件服务器名时，您需要知道您的 E-mail 帐号的服务器类型及该服务器的 URL 地址，这样 Outlook 才能通过连接服务器获取您的信件。



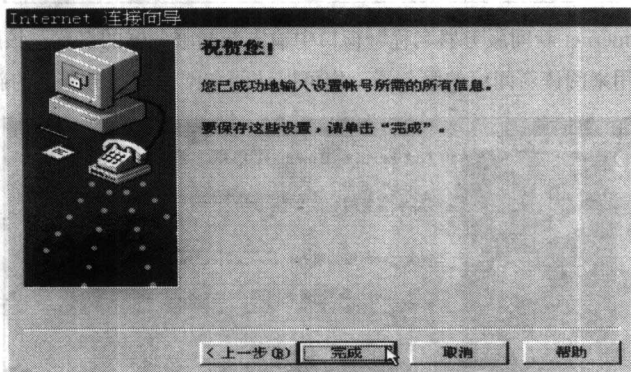
- 4 同样，为了能让 Outlook 登录到您的电子邮件信箱服务器上，您需要填入您的信箱帐号及登录口令，并确保它们是正确的。



- 5 您可能以多种方式与 Internet 相连，在选择连接类型时，您应注意这里的连接类型是指您连接电子信箱服务器的方式，在本例中选择的是局域网。



- 6 在所有的帐号信息都填注完毕后，Outlook Express 将通过这些信息连接您的信箱服务器，若您觉得有的信息填错了，可以通过“上一步”进行修改。



- 7 在 Outlook 成功的连接到您的信箱服务器后，您就可以使用 Outlook Express Mail 来方便的接收、处理和发送电子邮件。若连接失败，您可以重复刚才的步骤来对 Outlook 进行电子邮件初始化。

在完成 Outlook Express Mail 的设置前，您需要先从 Internet 服务提供商 (ISP) 那里得到一些信息。您的 E-mail 信息包括：E-mail 地址（例如，john@hotmail.com）；E-mail 帐号；E-mail 帐号密码；SMTP 服务器地址（例如，www.hotmail.com）；POP3 或 IMAP 服务器地址（例如，www.hotmail.com）。现在，一般 SMTP 和 POP3 服务器地址都是相同的。前面提到的 IMAP 是某些供应商提供的一种 E-mail 协议。如果您在设置 Outlook 时出现有关服务器的问题，可以与您的服务代理联系。

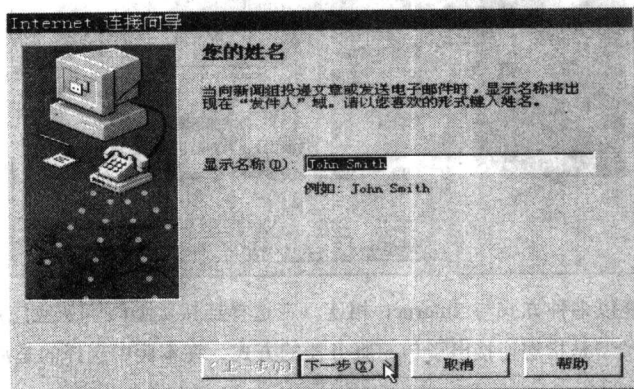
现在，许多 Internet 用户都已熟悉了 Internet 的两个基本功能：浏览 World Wide Web 和使用 E-mail。然而，大多数用户对 UseNet 新闻知之甚少，UseNet 新闻组是一个巨大的公众论坛，其主题涉及范围很广（超过 24000 个），它允许人们阅读文章和发表相似主题的文章。现在，几乎每个 Internet 供应商都免费提供 UseNet 新闻组作为他们基本服务的一部分。它是一种您确实可以利用的服务，Outlook 甚至可以让 Internet 新手也能立即使用它。配置 Outlook Express News 和配置 Outlook Express Mail 很相似，只是您提

例

Outlook Express 初始化 获取新闻组列表

解

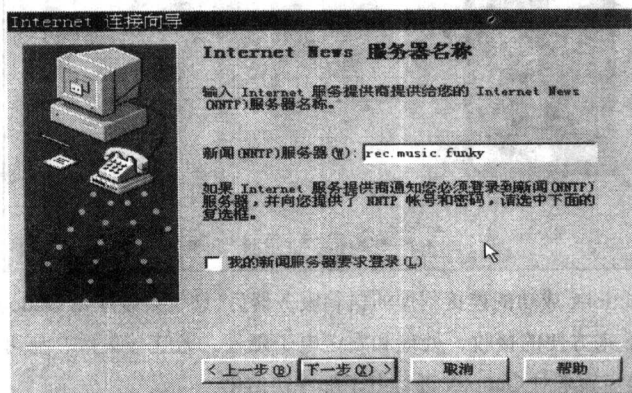
- 第一次启动 Outlook 新闻组，Outlook Express News 将对用户做初始化处理。首先，您需要键入您希望收发电子邮件时对自己的称呼。



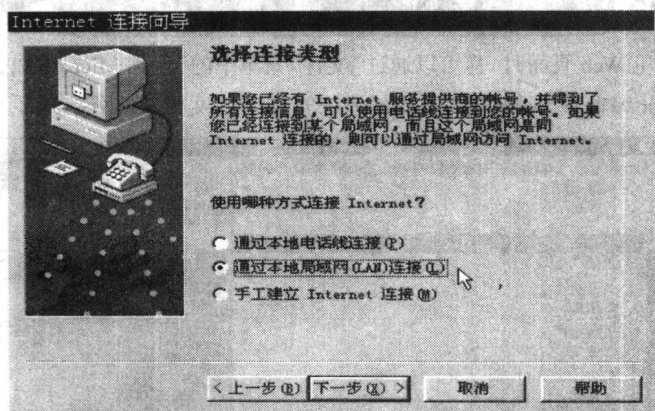
- 接下来，您需要填入您的有效 E-mail 地址，这样可以让对方在接到您的信件时知道信件的来源，并可按您所提供的地址回信。



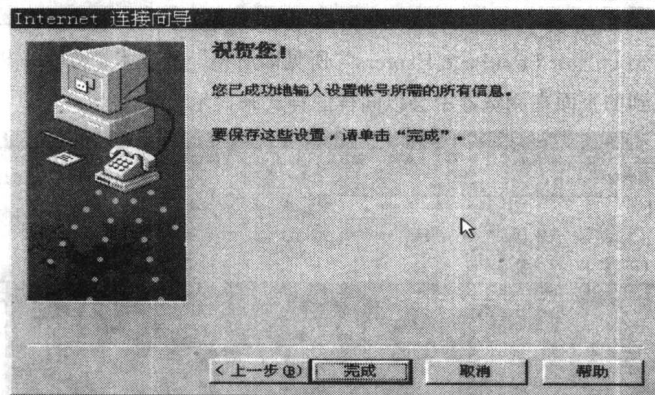
- 在“Internet 新闻服务器名称”窗口中输入新闻服务器的名称，该服务器就是您用来阅读新闻组的服务器。您可以访问和阅读该服务器上的新闻。



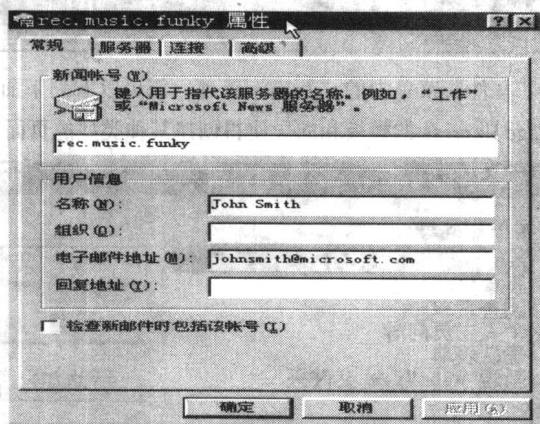
- ④ 在“选择连接类型”窗口中，单击您与新闻服务器连接方式旁的单选按钮，让 Outlook 知道您的计算机是如何连入 Internet，并正常工作的。



- ⑤ 一旦您完成了上面的程序配置之后，Outlook 就会从您的新闻服务器上下载全部的新闻组列表。下载时间决定于您的新闻供应商提供的列表。



- ⑥ 通过查看当前服务器的属性，您可以对以上的设置进行更改和高级调整。



- ⑦ 既然已经把所有的新闻组列表下载到了您的电脑上，那么就可以预定几个新闻组并浏览其内容了。您可以像处理 E-mail 一样在 Outlook Express News 中阅读和邮寄新闻文章。

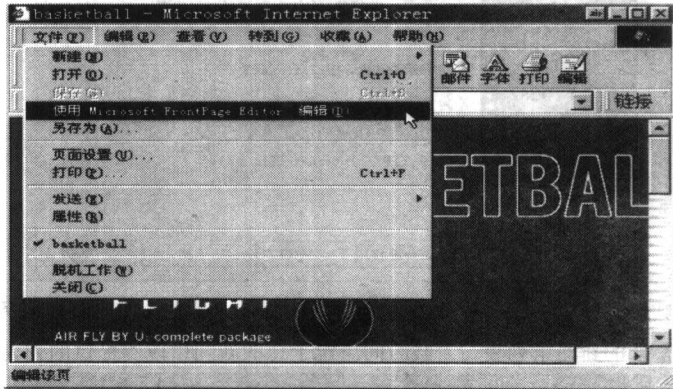
提供的信息与 ISP 的新闻服务器有关。第一次运行 Outlook Express News 时，“Internet 连接向导”将自动运行，并提示您输入必要的信息。您可以使用“Internet 连接向导”使这个设置过程像流水线一样。按照本例的步骤可以快速访问新闻组。完成了以上设置，您就可以不花一分钱来预定 Internet 新闻组。所谓的预定，实际上就是给每一个新闻组添加了标签。这样，您就不必在想读感兴趣的主题时去搜索整个新闻组列表了。在您阅读过文章后，您还可以通过 E-mail 发表您的看法。

使用 FrontPage Express 编辑和创建一个网页

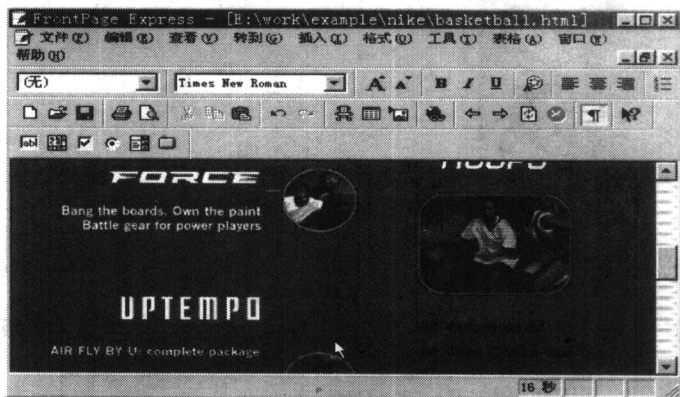
Web 页面不过是加上超文本标志语言 (HTML) 的普通文本, 可以在任何文字编辑器和任何生成或输出普通文本文件的其他程序中生成 Web 页面。

FrontPage Express 是生成 HTML Web 页面的字处理程序。和 Microsoft Word 与其他 Windows 字处理程序一样, FrontPage Express 中生成的文档显示的样子与浏览器中的浏览是完全一样的, 所以我们称 FrontPage Express 为“所见即所得”式工作环境, 其中 FrontPage 屏幕上所见的样子就是浏览器屏幕上所得的结果。FrontPage Express 是包含在 Internet Exp-

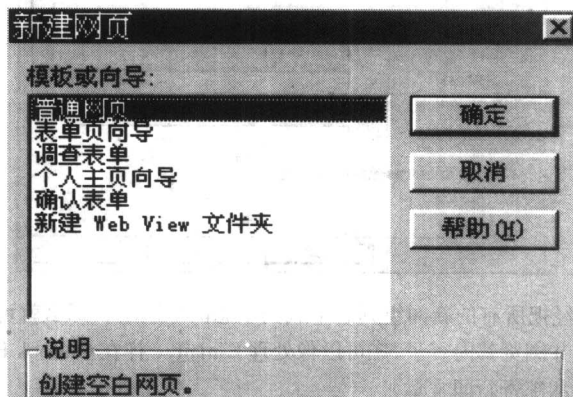
- 1 在浏览 Web 页面时, 您可以通过“文件”菜单中的“使用 Microsoft FrontPage Editor 编辑”选项直接修改本地系统的 HTML 文档, 或网上页面。



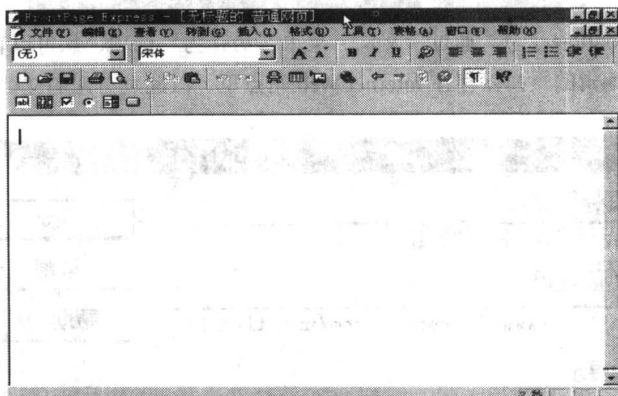
- 2 使用 Microsoft FrontPage Express “所见即所得”的技术, 您在编辑过程中所见到的页面在浏览器中会以同样的样式来显示。



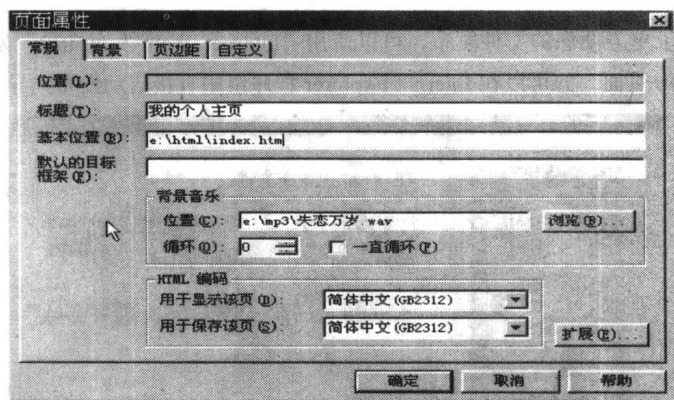
- 3 通过选择“文件”菜单中的“新建”选项, 您可以看到下面这个窗口, 这个 FrontPage Express 的模板和向导使得创建某种类型的页面相当简单。



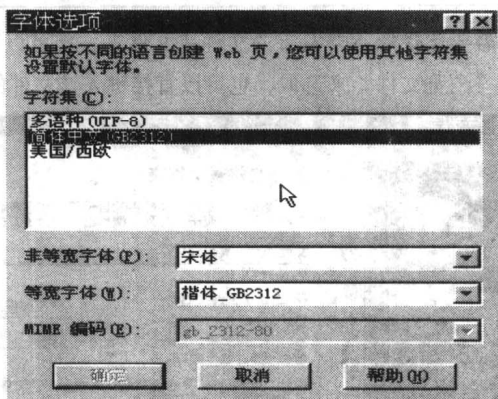
- ④ 使用 FrontPage Express 就像使用一个字处理程序一样，创建了新文档后，您不仅可以添加基本的素材，还可以加入图像、表单及其它 HTML 扩展。



- ⑤ 在编辑您新建的 Web 文档前，您首先需要调整页面的字体编码，如果您使用的字体编码与您所使用的字体不符，在浏览器中将只看到“???”。



- ⑥ 除了在“页面属性”窗口中，您还需要在“工具”菜单下的“字体选项”中进一步调整页面的字体使用属性。



- ⑦ 调整完这些选项，您就可以开始使用 FrontPage Express 创作和编辑 HTML 文档。FrontPage 使得任何创作都简单化了，但您使用它也可以创作出具有各种复杂效果的生动页面。在后面的章节中，会作以详尽的介绍。

知识窗

Internet Explorer 5.0 中的页面编辑器，它基于微软的网页编辑程序 FrontPage。它是一个所见即所得的 Web 页面编辑器，允许您不必直接使用 HTML 语言就能创建和编辑 Web 页面。您可以从新建页开始，或者打开本地的一个 Web 页面，或者直接来自 Web 站点载入一个页面，然后进行编辑。当您首次运行 FrontPage Express 时，就会看到一个用来创建文档的空白区域，从技术上看，一旦启动了程序您就做好准备工作了。通过选择不同的文档模板或向导，您可以毫不费力的建立几种类型不同的应用页面。

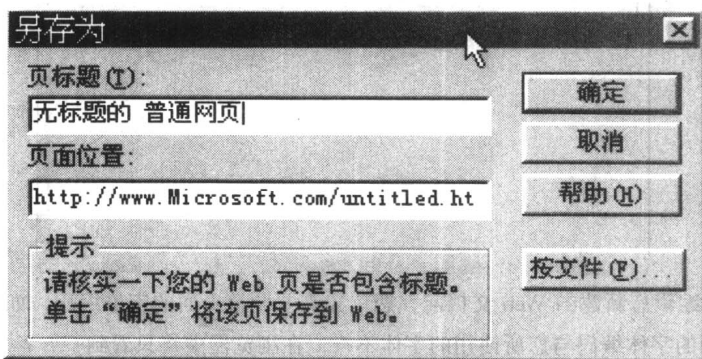
正如您所知道的，浏览器得到的网页是从 Web 服务器上下载的。要在 World Wide Web 上发布信息，所有的 Web 页都必须存储在 Web 服务器上。大多数的 Internet 服务提供商 (ISP) 提供客户 Web 页的 Web 主机服务。Microsoft Web 发布向导提供了简便的方法将用户的个人 Web 页传递到 Internet 服务提供商的 Web 服务器或用户所在的局域网 (LAN) 上的 Web 服务器。所以，您在使用向导发布文件前，必须初始化 Internet 服务提供商的连接。如果没有这些信息，您需要先与您的服务提供商或本网段

例

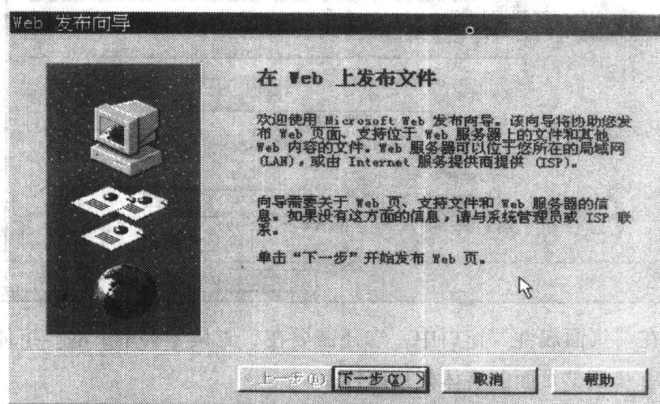
使用 Internet 发布向导 发布个人主页文件

解

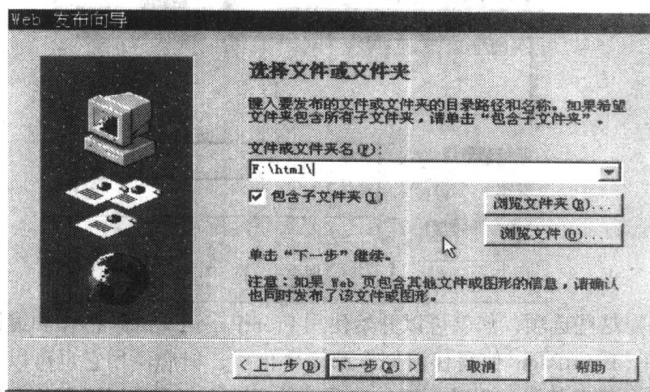
- ① 在 FrontPage 中，通过“文件”菜单“另存为”选项，您可以直接将所创建和编辑的页面保存在 Internet Web 站点里，以此发布您的文档。



- ② 为了方便您的文件发布，可以使用“Internet Web 发布向导”发布您的 Web 页面，您可以在 Internet Explorer 程序组中直接启动发布向导。



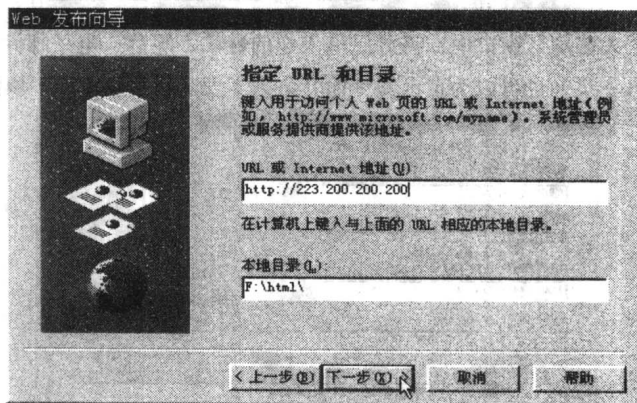
- ③ 首先，您需要选择您所发布的文件或文件夹，您可以分别通过“浏览文件夹”和“浏览文件”来选取，也可以直接键入该文件的地址。



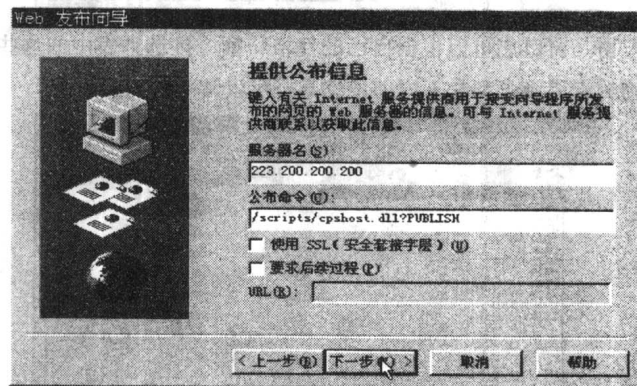
- ④ 在“命名 Web 服务器”窗口，您需要键入描述您所发布文件的名称，您可以键入任何您喜欢的主题名。在浏览时，该文件会以此名称显示。



- ⑤ 接下来，在“指定 URL 和目录”窗口中，您还要键入用于访问个人 Web 页面的 URL 或 Internet 地址，该地址由您的服务提供商提供。



- ⑥ 最后，在“提供公布信息”对话框中，您要填写有关 Internet 服务提供商用于接受向导程序所发布的网页的 Web 服务器的信息。



- ⑦ 在您发布文件时，您还可以同时向 Web 服务器发布多个文件或文件夹，也可以自己添加 Web 服务器，选择指定的服务商。在以下的章节，我们将向您作以详细的介绍。

的系统管理员联系。使用 Microsoft Web 发布向导可以帮助您向 Web 发布文件夹和文件，如 HTML 文档、图形文件或工程文件夹。向导可以方便的让您从本地系统中选取所要发布的文件，也可以将文件置于文件夹中一并发布。在“指定 URL 和目录”对话框中，要指定 Web 服务器的位置和希望与之相连的本地目录路径，这将决定文件发布后的 URL 地址。同时应注意，在第四步中点击“高级”按钮，将引出“选择服务提供商”窗口，选择用于向 Web 服务器发布文件的 Internet 或本地网络服务提供商。