

1993·癸酉年历书



(京)新登字046号

1993·癸酉年历书

祁书立 等编

责任编辑 张蔚材

商务出版社出版

(北京西郊白石桥路46号)

北京昌平环球科技印刷厂印刷

新华书店总店科技发行所发行

全国各地新华书店经销

* * *

开本: 787×1092 1/32 印张: 4.75 字数: 158千字

1992年5月第一版 1992年5月第一次印刷

印数: 1-15500 定价: 1.90元

ISBN 7-5029-0835-4/G·0113

目 录

专 栏	页 码	详 目
历 表	1—5	1993·癸酉年月历简表
	7	1993·癸酉年主要计划安排表
	8	1993·癸酉年二十四节气交节时刻表
	9	1993·癸酉年属相年龄(虚岁)对照表
	10—37	1993·癸酉年历表
酉 年 说 鸡	38—40	酉年出生属鸡38 耶稣属鸡38 鸡氏家族38 鸡鸣报晓38 鸡啼的传说38 斗鸡39 公鸡下蛋的传说39 雄鸡助战40 以鸡命名的40 带鸡字语词的含意40
历 法 杂 谈	41—46	公元·世纪·年代41 公元为何无0年41 历法改革方案简介41 农历改革的设想42 农历与阳历日期的换算42 属相的由来42 十二生肖因何鼠当先43 伏与庚日43 数九43 入伏出伏43 入梅出梅及其日期44 潮汐与月相44 刹那·瞬间44 夏令时的起止44 黄道与“黄道吉日”44“凡人分饼”45 外国人的属相45 十二生肖地支配属45 稀奇日历46 印度使用100多种历46 今年的日月食104 干支46 干支六十甲子46
节 日 和 俗 惯	47—52	“恭喜发财”47 扫年47 年画47 祭

四 川 中 国 二 十 一 年 一 月 一 日

专 栏	页 码	详 目
节日和风俗	47—52	灶47 新年的体育习俗48 民族春节习俗48 港澳的过节48 华人的春节习俗49 赠贺年片要分对象49 赠花的忌讳49 诚实节50 鸡节50 国际音乐日50 愚人节50 敬老节50 维也纳舞会节51 电影节51 西瓜节51 食品节51 戒烟节52 防灾节52 外国的“清明”52
对联选粹	53—61	迎新春联(通用)53 迎新春联(农村)56 新婚喜联喜幛57 寿联寿幛58 上梁联60 新房落成联60 迁居联61 挽联61
热门家电	63—73	家用录像机63 录像机的基本功能63 录像机的选购63 录像机的使用64 录像机的保养64 组合音响的组成与选购64 组合音响的使用65 卡拉OK机65 卡拉OK机的选购65 卡拉OK机的使用与保养65 袖珍立体声收录机的选购66 电子琴的选用66 家庭游戏机66 游戏机的使用66 “游戏机病”67 电冰箱的温度分布67 电冰箱的星级67 冰箱中的菌未死67 茶叶的冷藏68 冰箱里存青香蕉68 冷藏食品三不宜68 电冰箱的搬动68 冰箱安放要点68 电冰箱最怕瞬时断电69 需用冰箱保护器吗69

专 栏	页 码	目 录
<p style="text-align: center;">热 门 家 电</p>	<p style="text-align: center;">63—73</p>	<p>冰柜受青睐69 BP机69 电须刀70 失聪用的助听器70 节能灯亮而省 电70 电饭锅的优越性70 哪种电熨 斗好71 时髦的加湿器71 换气扇71 厨房油烟气的敌手71 选购淋浴器 的意向72 吸尘器大有用途72 吸尘 器的选用72 选购洗衣机的考虑73 洗衣机的使用与保养73</p>
<p style="text-align: center;">灾 害 与 减 灾</p>	<p style="text-align: center;">74—81</p>	<p>旱灾有哪些危害74 什么是“卡脖子 旱”74 伏旱有什么危害74 抗旱有 哪些办法74 高温酷热的危害与预 防74 暴雨洪水的危害和预防75 热 带气旋对我国有多大危害75 寒潮常 造成哪些危害75 寒露风对农业有什 么危害76 白灾的预防76 怎样防雷 击76 龙卷风来了怎么办76 预防冰 雹有哪些经验77 洪水与防洪77 避 洪77 泥石流的危害与防避78 地震 的灾害78 地震有前兆78 地震发生 时的12秒钟自救78 利用异常进行地 震自防79 蝗灾防治79 扑救林火时 如何自防79 被林火包围时的自救79 身上着火怎么办79 火灾如何报警80 自然条件对交通事故的影响80 灾 害与保险80 灾害与财产保险81 农 业保险81 救灾保险81</p>

专 栏	页 码	详 目
邮电须知	82—87	礼仪电报三种82 请柬电报82 拍发 礼仪电报须知82 邮局的储蓄和礼仪 储蓄 82 礼仪电报常用贺词83 礼 仪电报常用吊唁词85 统一的特殊 电话号码85 电话移机要收费86 电 话机的功用86 “*”“#”键的作 用86 拍电报要加写详细地址86 拍 给单位的电报也要写详细地址87 不 知收报单位的地址怎么办87 GMDSS 87 拨长途直拨电话的方法87
旅游胜地	88—103	六大古都——西安、洛阳、开封、南 京、杭州、北京88 五岳——嵩山、 泰山、华山、衡山、恒山94 五大奇 景——桂林山水、宜兴洞天、昆明石 林、张家界峰林、九寨沟海瀑96 四 大佛教胜地——普陀山、峨眉山、五 台山、九华山101 华东二名山——黄 山、庐山103
旅游保健	105—109	戴上太阳镜105 旅游要洗脚105 旅途 吃些蒜105 出游要防便秘105 防发痔 疮106 腿肚子抽筋怎么办106 旅行中 的浮肿106 择席与失眠107 住旅馆的 保健107 防冷饮引起肚子痛107 食蟹 注意卫生107 谨防误食毒蘑菇108 途 中防落枕108 踝关节扭伤108 脚掌老茧

专 栏	页 码	详 目
旅游保健	105—109	砧得痛怎么办108 带上保健盒109 旅行结婚要节制房事109 旅游当带的 药品器具109
生活之友	110—119	怎样唱好通俗歌曲110 家庭购买的决 策110 由底片看彩照颜色110 物品最 适高度111 家庭宴请分餐好111 吃西 餐的规矩111 西餐如何斟酒111 家中 着火时112 识别真丝112 高级烹调油 用法112 隐形眼镜莫久戴112 照像上 镜头的窍诀113 复活活性炭113 厨房 电器禁忌113 胖人不宜穿大花 服装 113 佩戴饰物别太多114 纹眉要慎而 行之114 谁不宜留长发114 化妆忌太 浓114 眼部化妆要当心115 注重仪态 言谈115 喝水八杯去口臭115 勤做家 务消耗热量115 提早提前一刻钟116 防病于电话116 晚跑好116 哪些人 不宜大笑116 有害的生活习惯117 菜 板上的卫生117 陪护住院病人的常识 117 几种怪疗法117 不宜乘飞机的人 118 夏季服装的收藏118 地毯之弊 118 选购食品的一二三119 社交聚谈 之不宜119 不要这样开玩笑119
农村致富技术	120—125	喷施宝120 土壤墒情测定法120 农作 物试用高锰酸钾120 农药和化肥别混

专 栏	页 码	详 目
农村致富技术	120—125	放121 芋头高产栽培技术121 芋头生长期间严禁破垄培土121 要保护甘薯的茎叶122 甘薯可加工利用122 大棚芹菜常见病及防治122 柑桔贮藏及预贮122 柑桔贮藏的温湿要求122 柑桔运输中要注意什么123 人工液体授粉123 促进红富士成花123 猕猴桃加工蜜饯124 猪需要的营养与饲料124 营养粉喂猪快长快大124 快速育肥猪技术要点125 大棚温室养猪收益快125 夏季鸡也能多产蛋125
中老年之窗	126—133	老中青年的新划分126 走出家门充实生活126 长寿十要126 保健三个一126 防驼背126 防健忘127 晚餐宜清淡127 心理疲劳从何来127 注意消除心理疲劳127 要自我解脱128 不妨长吁短叹128 要有几分幽默128 面宜常带微笑128 虚则补之129 进补的方式与时间129 自我保健按摩129 几种简易保健按摩129 老年饮食之忌130 应注意的身体异常130 圆枕好130 散步的九大好处130 三种散步方法131 老年人的服装美131 假牙的使用和保护131 痔的防治132 前列腺肥大者戒132 维生素E的作用132 男性也有更年期132 更年期的夫妻关系133 钓

专 栏	页 码	详 目
中老年之窗	126—133	鱼十忌133 中老年再婚应知133
知识拾趣	134—144	北极和南极谁最冷134 气温与体感温度为何有差异134 为何有避雷装置仍遭雷击135 奇妙的动物葬礼135 有趣的树叶135 奇树种种136 植树作纪念136 食品味道与温度137 雪盲是怎么回事137 七大洲的第一峰137 口腔里出生的蛙138 五层水的湖138 人体高矮与光照有关138 我国的理想人口该多少139 人体内物质知多少139 植物为何吃荤139 不夜城漠河139 中外的姓氏140 结婚纪念的称谓140 比基尼的由来140 为何倒数计时141 国外厕所趣闻141 小鱼吃大鱼141 天下第一大字142 生活中“度”的含义142 我国的三大名石142 古今奇书种种143 为何晚上发射143 雷电奇闻144
名人名言和谚语	10—37	

1993·癸酉年月历简表

1 月 大						
日	一	二	三	四	五	六
					1 初九	2 癸未
3 十一	4 十二	5 小寒	6 十四	7 十五	8 十六	9 十七
10 十八	11 十九	12 癸巳	13 廿一	14 廿二	15 廿三	16 廿四
17 廿五	18 廿六	19 廿七	20 大寒	21 廿九	22 三十	23 正月
24 初二	25 初三	26 初四	27 初五	28 初六	29 初七	30 初八
31 初九						

2 月 平						
日	一	二	三	四	五	六
	1 癸丑	2 十一	3 十二	4 立春	5 十四	6 十五
7 十六	8 十七	9 十八	10 十九	11 癸亥	12 廿一	13 廿二
14 廿三	15 廿四	16 廿五	17 廿六	18 雨水	19 廿八	20 廿九
21 初三	22 初二	23 初三	24 初四	25 初五	26 初六	27 初七
28 初八						

3 月 大						
日	一	二	三	四	五	六
	1 初九	2 壬午	3 十一	4 十二	5 惊蛰	6 十四
7 十五	8 十六	9 十七	10 十八	11 十九	12 壬辰	13 廿一
14 廿二	15 廿三	16 廿四	17 廿五	18 廿六	19 廿七	20 春分
21 廿九	22 三十	23 初三	24 初二	25 初三	26 初四	27 初五
28 初六	29 初七	30 初八	31 初九			

4 月 小						
日	一	二	三	四	五	六
				1 壬子	2 十二	3 十三
4 十四	5 清明	6 十五	7 十六	8 十七	9 十八	10 十九
11 廿一	12 廿二	13 廿三	14 廿四	15 廿五	16 廿六	17 廿七
18 廿八	19 廿九	20 谷雨	21 三十	22 初三	23 初二	24 初三
25 初四	26 初五	27 初六	28 初七	29 初八	30 初九	

- * 逢农历初十和二十日排列纪日干支，以便推算
- * 本月历简表可供剪下使用

致 读 者

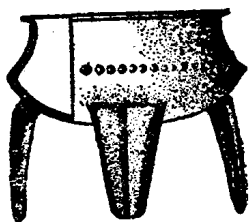
敬爱的读者：

新的一年来了，祝您吉祥如意！

您喜欢或不喜欢本历书中的哪些内容，您希望增加或去掉哪些内容，您认为历书应该编成什么样子才好？欢迎您来信赐教，我们将按您的意见编好1994·甲戌年的历书。

来信请寄“100081，北京，白石桥路气象出版社，祁编历书编辑收”。请不要忘记告诉我们您的姓名、年龄、职业、通讯地址和贴上邮票。

谢谢！



气象出版社

1993·癸酉年月历简表

5 月 大						
日	一	二	三	四	五	六
						1 壬午
2 十一	3 十二	4 十三	5 立夏	6 十五	7 十六	8 十七
9 十八	10 十九	11 壬辰	12 廿一	13 廿二	14 廿三	15 廿四
16 廿五	17 廿六	18 廿七	19 廿八	20 廿九	21 小满	22 四月
23 初三	24 初四	25 初五	26 初六	27 初七	28 初八	29 初九
30 辛亥	31 十一					

6 月 小						
日	一	二	三	四	五	六
		1 十二	2 十三	3 十四	4 十五	5 十六
6 芒种	7 十八	8 十九	9 辛酉	10 廿一	11 廿二	12 廿三
13 廿四	14 廿五	15 廿六	16 廿七	17 廿八	18 廿九	19 三十
20 五月初	21 夏至	22 初三	23 初四	24 初五	25 初六	26 初七
27 初八	28 初九	29 辛巳	30 十一			

7 月 大						
日	一	二	三	四	五	六
				1 十二	2 十三	3 十四
4 十五	5 十六	6 十七	7 小暑	8 十九	9 辛卯	10 廿一
11 廿二	12 廿三	13 廿四	14 廿五	15 廿六	16 廿七	17 廿八
18 廿九	19 六月初	20 初二	21 初三	22 初四	23 初五	24 初六
25 初七	26 初八	27 初九	28 庚戌	29 十一	30 十二	31 十三

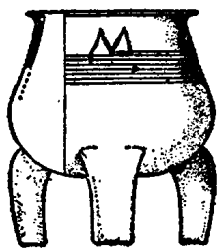
8 月 大						
日	一	二	三	四	五	六
1 十四	2 十五	3 十六	4 十七	5 十八	6 十九	7 立秋
8 廿一	9 廿二	10 廿三	11 廿四	12 廿五	13 廿六	14 廿七
15 廿八	16 廿九	17 三十	18 七月初	19 初二	20 初三	21 初四
22 初五	23 初六	24 初七	25 初八	26 初九	27 庚辰	28 十一
29 十二	30 十三	31 十四				

预 告

我社《1994·甲戌年历书》，将以内容广、实用性强的特点，以紧跟时代生活的脚步和崭新的面目，于1993年一二季度奉献给男女老少各界朋友，尤其是中老年、青少年、妇女读者。

《1994·甲戌年历书》和传统的历书迥然不同，她是读者的知识手册和生活指南，一册在手，许多日常问题便不愁无法解决了。

联系购书单位请尽速将购数、单位地址、收书人、火车运到站站名、书款交付方法函告我社。



商务出版社

1993·癸酉年月历简表

9 月 小						
日	一	二	三	四	五	六
			1 十五	2 十六	3 十七	4 十八
5 十九	6 庚寅	7 白露	8 廿二	9 廿三	10 廿四	11 廿五
12 廿六	13 廿七	14 廿八	15 廿九	16 八月	17 初二	18 初三
19 初四	20 初五	21 初六	22 初七	23 初八	24 初九	25 己酉
26 十一	27 十二	28 十三	29 十四	30 十五		

10 月 大						
日	一	二	三	四	五	六
					1 十六	2 十七
3 十八	4 十九	5 己未	6 廿一	7 廿二	8 寒露	9 廿四
10 廿五	11 廿六	12 廿七	13 廿八	14 廿九	15 九月	16 初二
17 初三	18 初四	19 初五	20 初六	21 初七	22 初八	23 霜降
24 初九	25 初十	26 十一	27 十二	28 十三	29 十四	30 十五
31 十六						

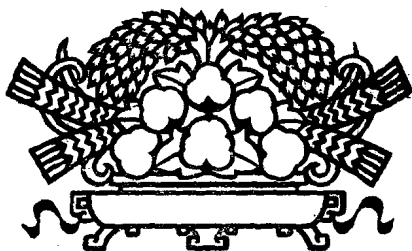
11 月 小						
日	一	二	三	四	五	六
	1 十八	2 十九	3 戊子	4 廿一	5 廿二	6 廿三
7 立冬	8 廿五	9 廿六	10 廿七	11 廿八	12 廿九	13 三十
14 十月	15 初二	16 初三	17 初四	18 初五	19 初六	20 初七
21 初八	22 初九	23 初十	24 十一	25 十二	26 十三	27 十四
28 十五	29 十六	30 十七				

12 月 大						
日	一	二	三	四	五	六
			1 十八	2 十九	3 廿	4 廿一
5 廿二	6 廿三	7 大雪	8 廿五	9 廿六	10 廿七	11 廿八
12 廿九	13 三十	14 初二	15 初三	16 初四	17 初五	18 初六
19 初七	20 初八	21 初九	22 冬至	23 十一	24 十二	25 十三
26 十四	27 十五	28 十六	29 十七	30 十八	31 十九	

“1993·癸酉年主要计划安排表”

说 明

1. **分类栏：**计划可分家庭的、个人的，按内容可根据需要分列学习、生产、工作、开发等等，请在每一类起头的横行下标明类别。
2. **时间栏：**填写计划项目预定的日期或起迄日期。
3. **项目栏：**填写计划项目名称或提要。
4. **内容栏：**填写计划的内容、要求、指标等。
5. **完成情况栏：**事后填写计划的完成情况，以利安排下年计划。



1993·癸酉年主要计划安排表

分类	时间 (月/日)	项目	内 容	完 情	成 况

1993·癸酉年二十四节气交节时刻表

节气	交节时刻			节气	交节时刻		
	公历	农 历	时刻		公历	农 历	时刻
小寒	1月5日	壬申年十二月十三	15时57分	大暑	7月23日	六月初五	3时51分
大寒	1月20日	十二月廿八	9时23分	立秋	8月7日	六月二十	20时18分
立春	2月4日	正月十三	3时37分	处暑	8月23日	七月初六	10时50分
雨水	2月18日	正月廿七	23时35分	白露	9月7日	七月廿一	23时08分
惊蛰	3月5日	二月十三	21时43分	秋分	9月23日	八月初八	8时23分
春分	3月20日	二月廿八	22时41分	寒露	10月8日	八月廿三	14时40分
清明	4月5日	三月十四	2时37分	霜降	10月23日	九月初九	17时37分
谷雨	4月20日	三月廿九	9时49分	立冬	11月7日	九月廿四	17时46分
立夏	5月5日	闰三月十四	20时02分	小雪	11月22日	十月初九	15时07分
小满	5月21日	四月初一	9时02分	大雪	12月7日	十月廿四	10时34分
芒种	6月6日	四月十七	0时15分	冬至	12月22日	十一月初十	4时26分
夏至	6月21日	五月初二	17时00分	小寒	1994年 1月5日	十一月廿四	21时48分
小暑	7月7日	五月十八	10时32分	大寒	1月20日	十二月初九	15时08分

