

中國茶經

陳宗懋 主編

ZHONGGUO CHAJING



上海文化出版社

(沪)新登字104号

责任编辑：王存礼

封面设计：袁银昌

版面设计：冯根寿

中国茶经

陈宗懋主编

上海文化出版社出版、发行 上海绍兴路74号

新华书店经销 上海市印刷六厂印刷

开本787×1092 1/16 印张50.75 插页21 字数1,603,000

1992年5月第1版 1992年5月第1次印刷

印数 1—3,000册

ISBN7-80511-499-4/TS·76 定价：33.00元

不同类型的中国茶树



野生型大茶树(云南)

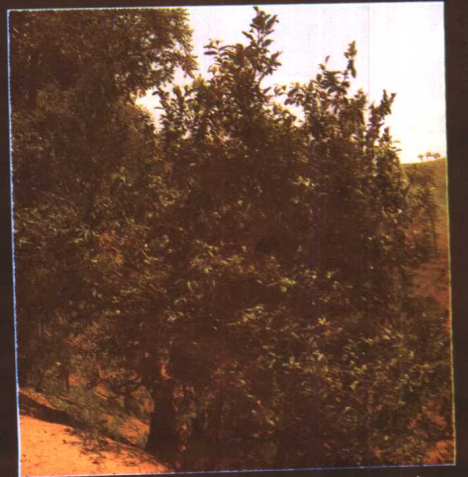


半乔木型
大茶树
(广东)

灌木型茶树(山东)

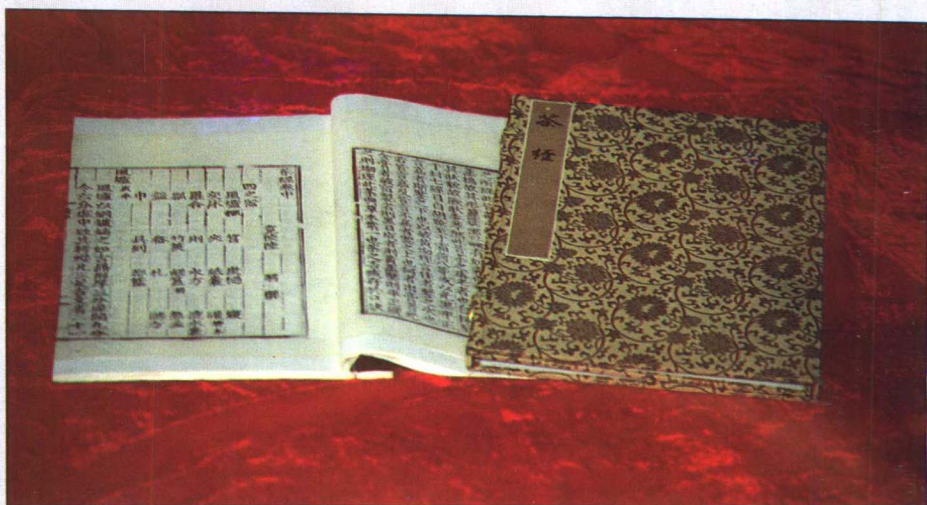


乔木型大叶种茶树(海南)



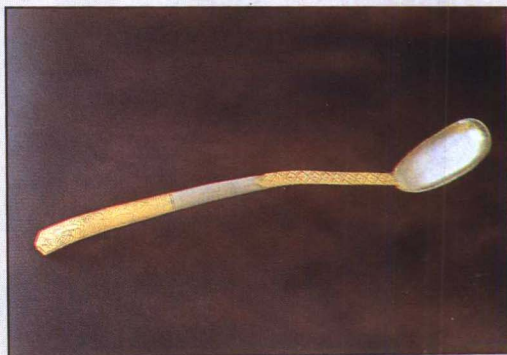
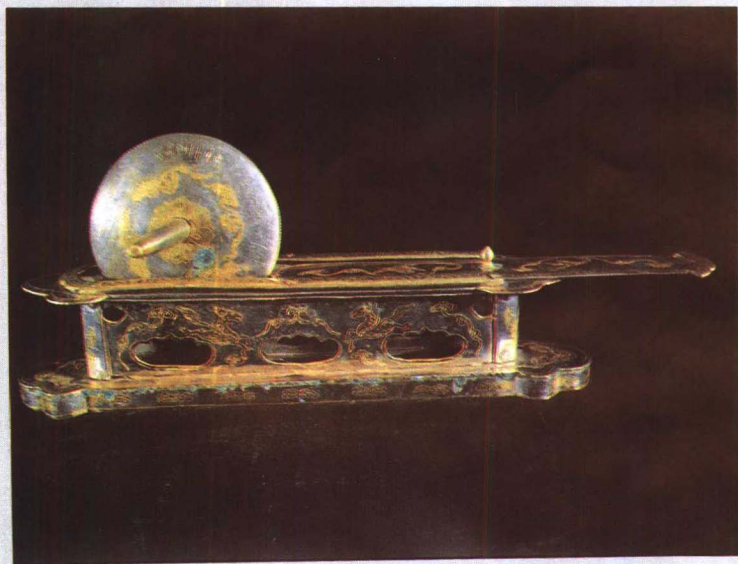
栽培型野生大茶树(云南)

茶文物



《茶经》(唐)陆羽著

法门寺出土唐代茶具

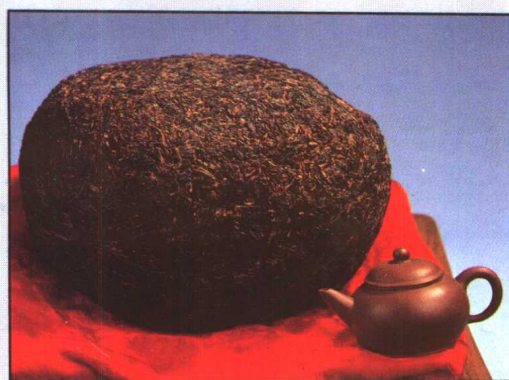


左中:碾茶用的鎏金壶
 门座茶碾子
 右中上:取茶用的鎏金
 飞鸿纹银匙
 右中下:贮放茶叶用的
 鎏金银龟
 左下:生火煮茶用的壶
 门高圈足座银风炉
 右下:饮茶用的素面淡
 黄色琉璃茶盏、茶托

茶文物



陆羽刻象 (清代)

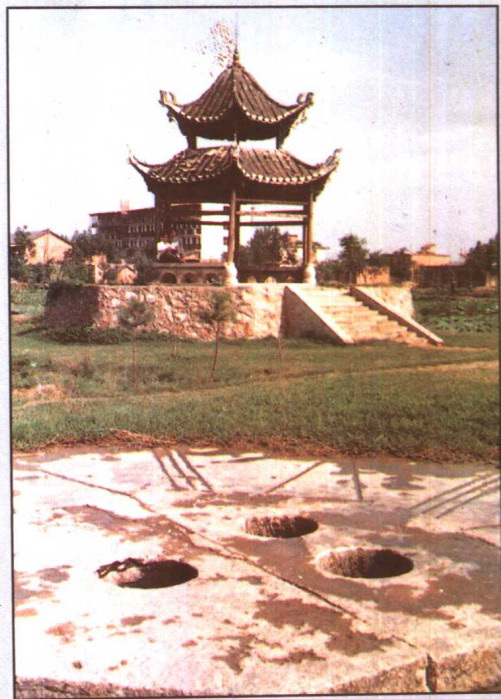


金瓜贡茶 (清末)

湖北天门陆羽亭和文学泉

右下:径山寺遗迹

国清寺

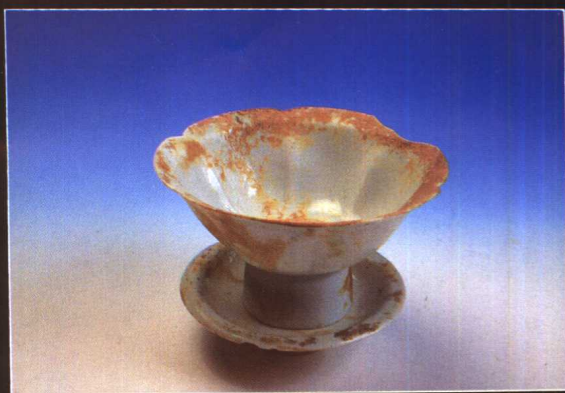


古代茶具

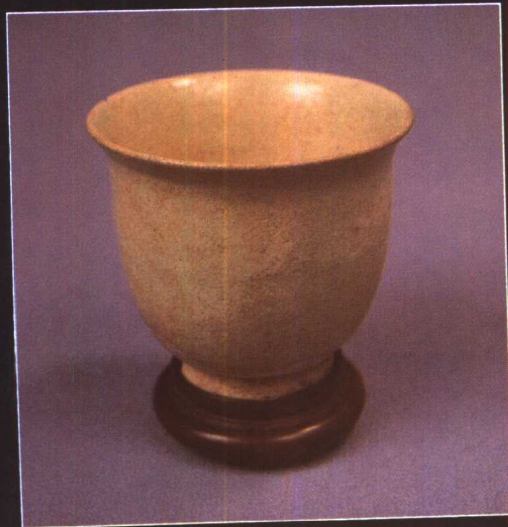
茶碗、盏托



陶土茶碗(汉)



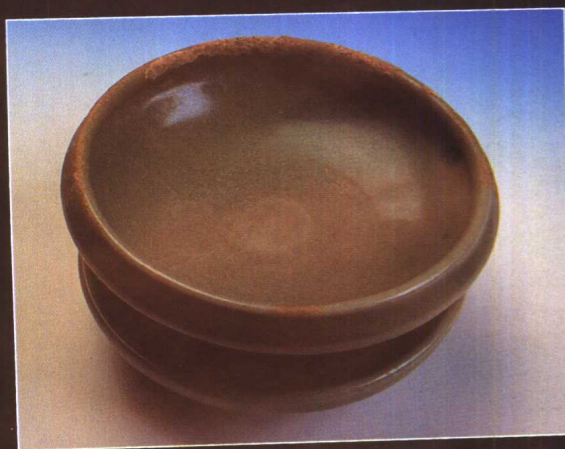
五盅盘(南朝)



白瓷茶碗(唐)

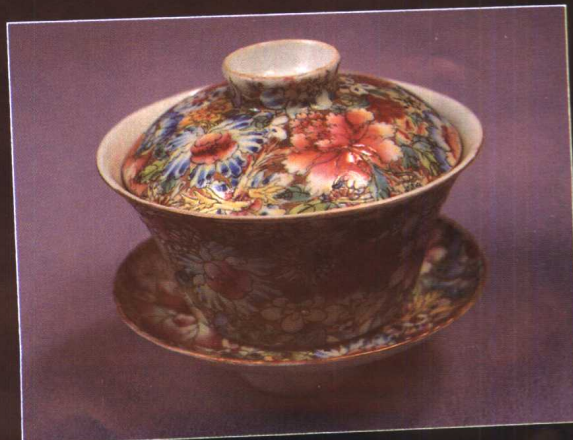
右上：
景德镇盏托(宋)

右下：
粉彩百花茶盖碗(清、光绪)



龙泉窑青釉盏托(元)

德化窑三足杯、梅花杯(明)



不同生态茶园

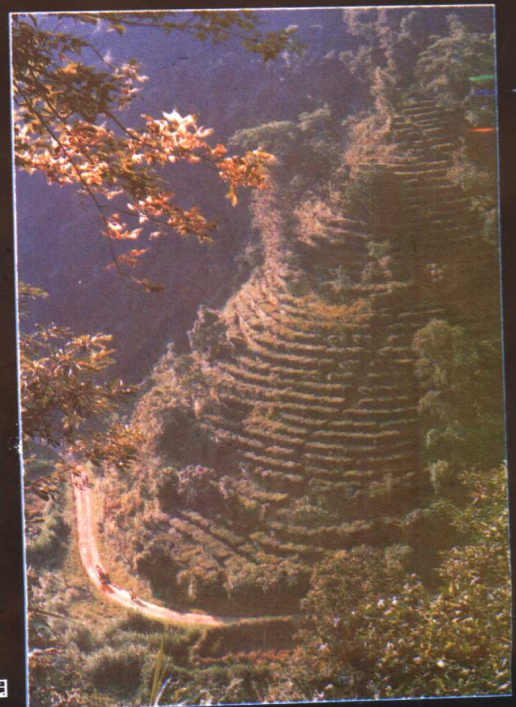
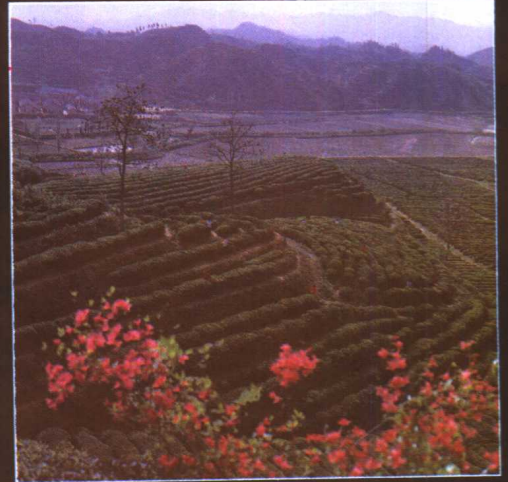


缓坡茶园

山地茶园



平地茶园

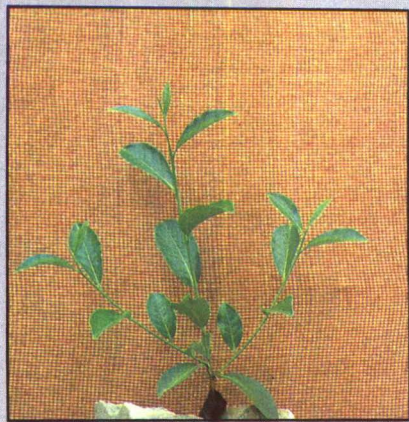


高山茶园



人工群落茶园

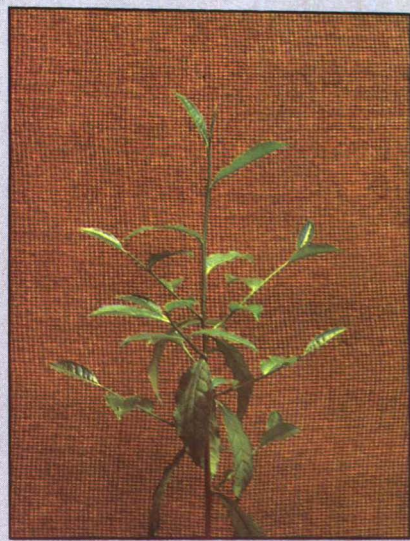
中国的茶树品种



祁门种



黄桫



乐昌白毛茶



福鼎大白茶



菊花春



早白尖



政和大白茶



碧云

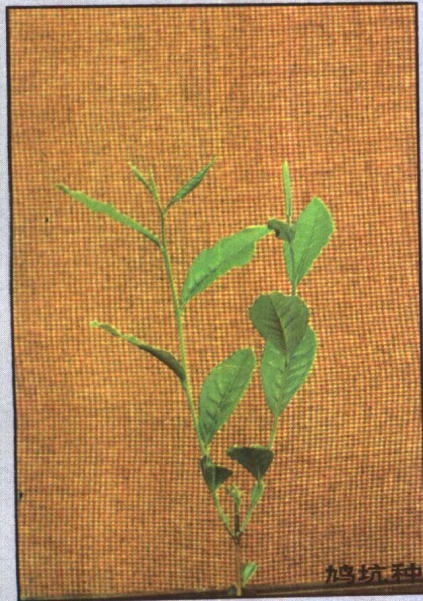


勐海大叶

奇异品种



紫阳茶



鸠坑种



福建水仙



中上:绿芽佛手
中中:奇曲
中下:白茶
右上:红芽佛手
右下:瓜子种

精细的茶园管理



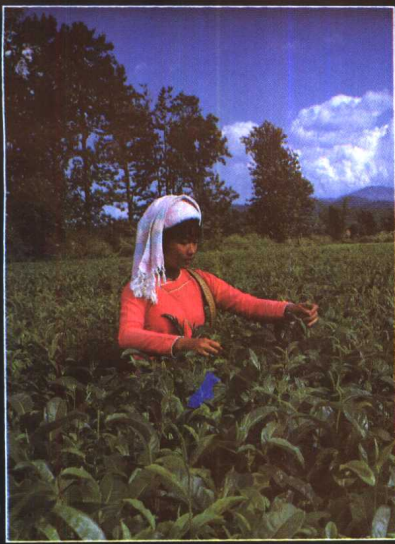
深耕施肥

喷灌

左中:手工修剪
左下:机械修剪
右中:治虫
右下:追肥



采茶



爱尼族采茶



布朗族采茶



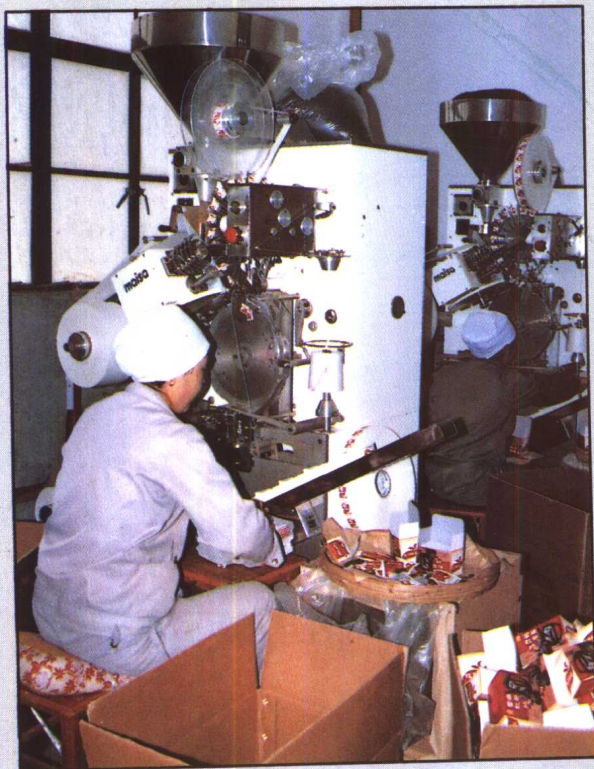
少数民族采野生茶

左中:拉祜族采茶
左下:汉族采茶
右中:白族采茶
右下:佤族采茶



机械加工

机械包装(盒装)

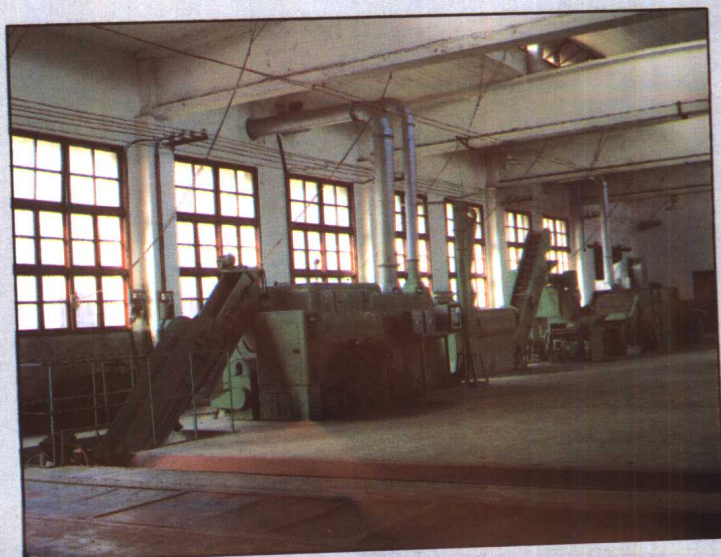


精制车间



机械包装(复合薄膜包装)

速溶茶加工

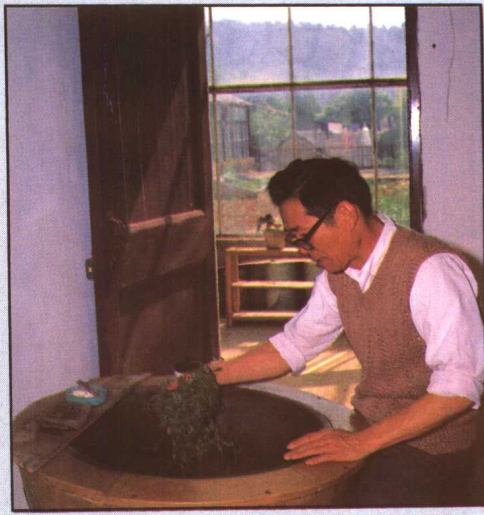


连续化作业机

手工炒茶



斜锅炒茶



平锅炒茶

手工炒茶工具

畚箕和竹篮

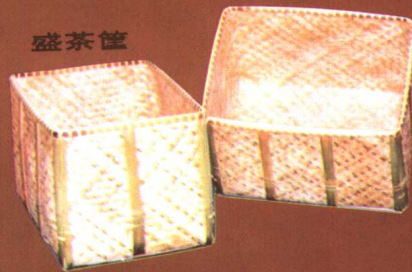
竹筛勒篮



手工揉捻桌

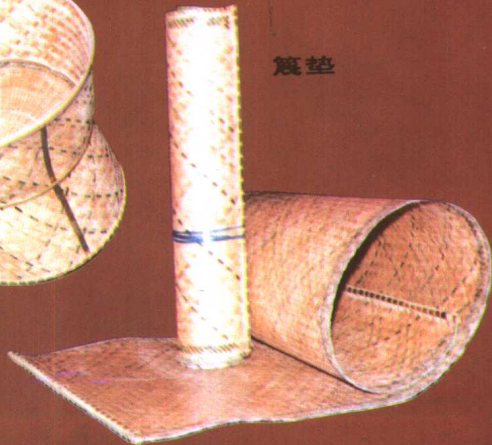


盛茶筐



烘笼

篾垫



发酵架

各种茶类外形



碧螺春



雀舌



大方



临海蟠毫



阳羨三芽



黄山毛峰



南京雨花茶



绿牡丹



婺源墨菊



珠茶



福建三芽

各种茶类外形



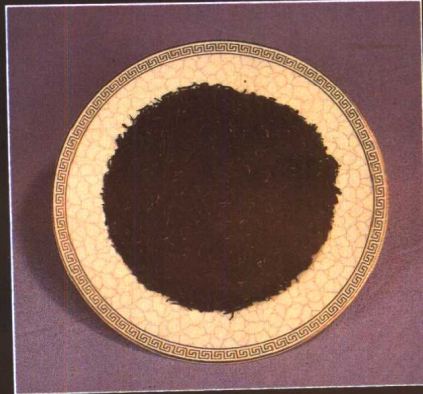
三莲



凤凰单丛



龙须茶



祁门红茶



云南红茶

紧压茶类



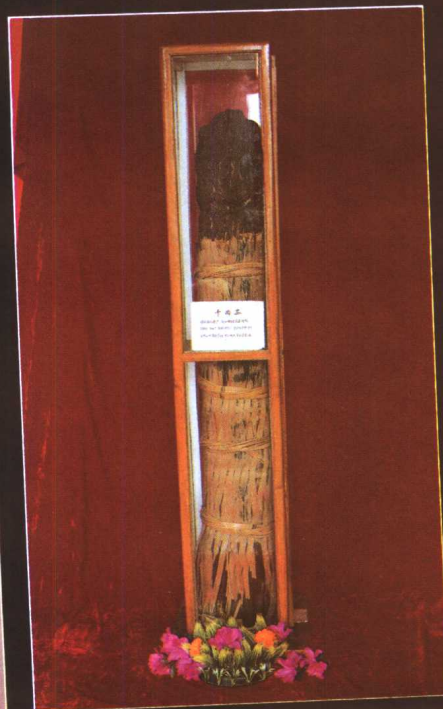
沱茶



方茶



青砖



千两茶



饼茶

琳琅满目的包装茶

上: 龙井
 左中: 无锡毫茶
 左下: 黄金桂
 右中: 茉莉花茶
 右下: 竹沥茶



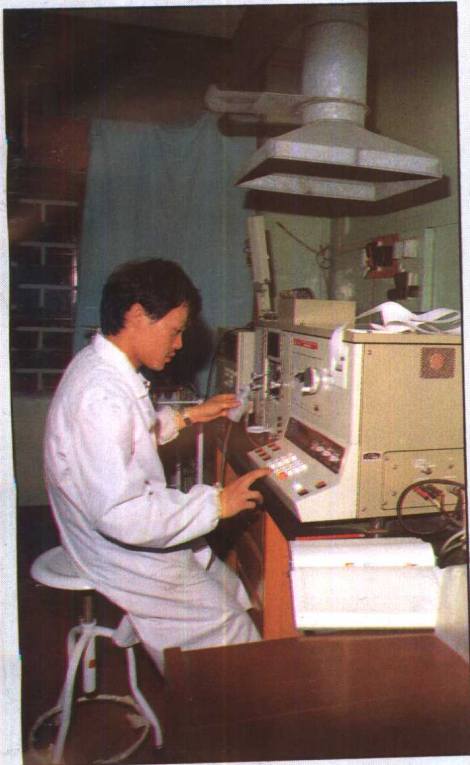
严格的质量管理



农业部质量
检验中心



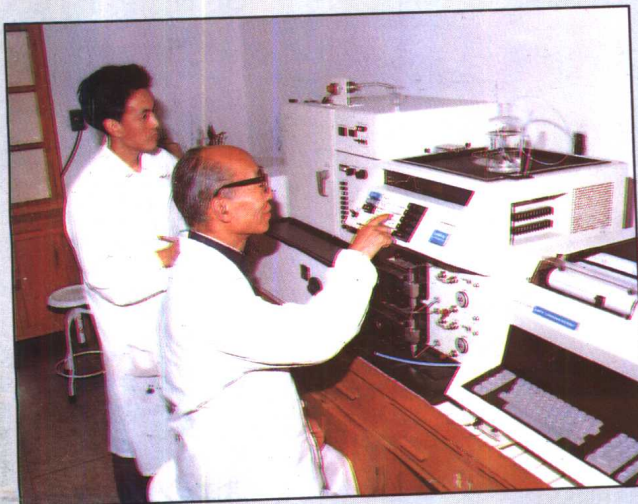
茶叶审评



成分分析



抽样测定



卫生检测



常规分析