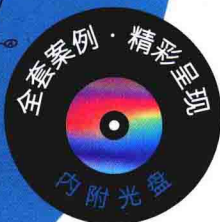
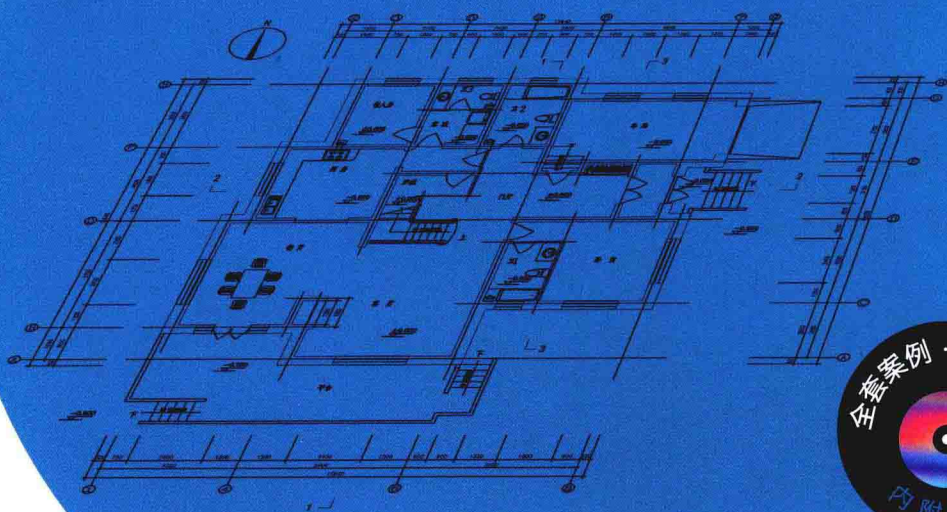


理想宅  
IDEAL HOME

经典别墅实用设计 CAD 图集

# 别·墅·建·筑·设·计

理想·宅  
编



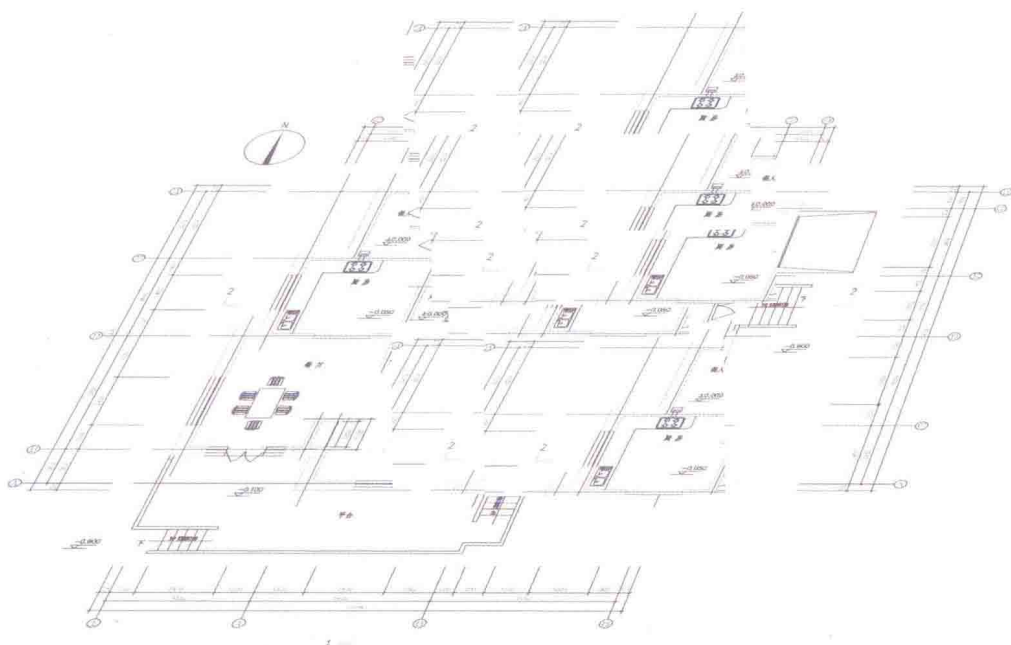
海峡出版发行集团 | 福建科学技术出版社  
THE STRAITS PUBLISHING & DISTRIBUTING GROUP | FUJIAN SCIENCE & TECHNOLOGY PUBLISHING HOUSE



# 经典别墅实用设计 CAD 图集

# 别·墅·建·筑·设·计

理想·宅  
编



海峡出版发行集团  
THE STRAITS PUBLISHING & DISTRIBUTING GROUP

福建科学技术出版社  
FUJIAN SCIENCE & TECHNOLOGY PUBLISHING HOUSE

## 图书在版编目(CIP)数据

别墅建筑设计 / 理想·宅编. —福州: 福建科学技术出版社, 2018.9

(经典别墅实用设计 CAD 图集)

ISBN 978-7-5335-5600-6

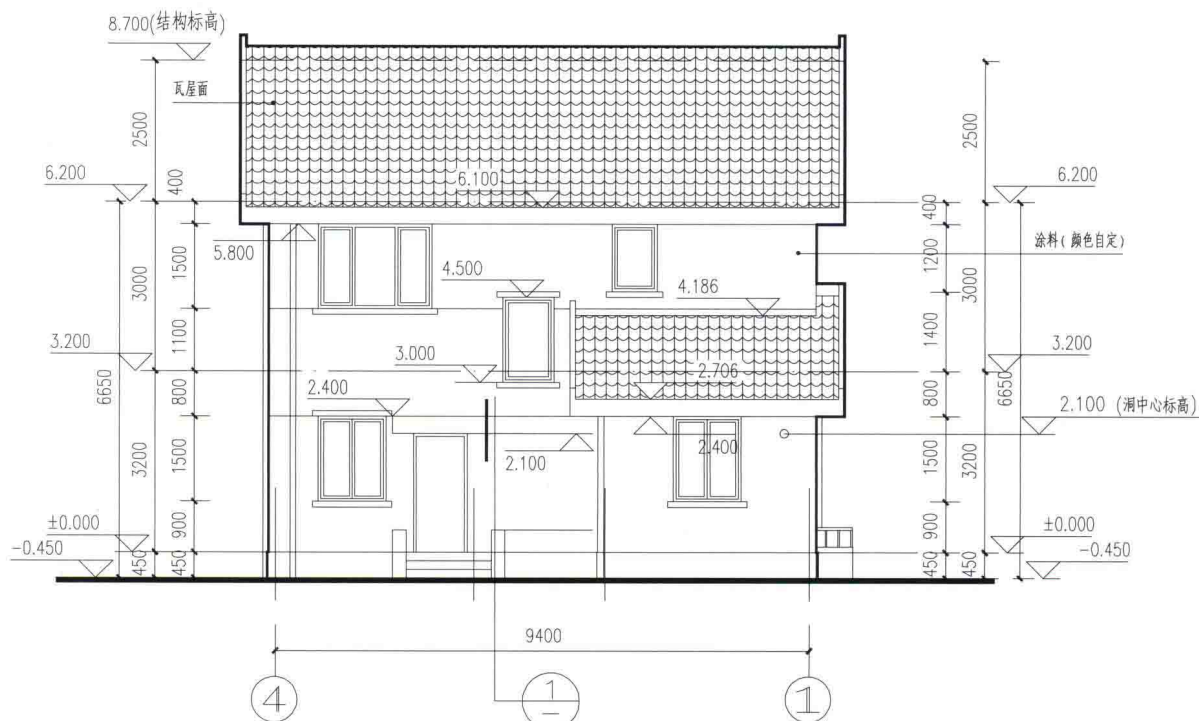
I. ①别… II. ①理… III. ①别墅—建筑设计—计算机辅助设计—图集 IV. ①TU241.1-64

中国版本图书馆 CIP 数据核字 (2018) 第 078543 号

- |      |                           |
|------|---------------------------|
| 书 名  | 别墅建筑设计<br>经典别墅实用设计 CAD 图集 |
| 编 者  | 理想·宅                      |
| 出版发行 | 福建科学技术出版社                 |
| 社 址  | 福州市东水路76号 (邮编350001)      |
| 网 址  | www.fjstp.com             |
| 经 销  | 福建新华发行 (集团) 有限责任公司        |
| 印 刷  | 福州万紫千红印刷有限公司              |
| 开 本  | 787毫米×1092毫米 1/16         |
| 印 张  | 9.5                       |
| 插 页  | 20                        |
| 图 文  | 152码                      |
| 版 次  | 2018年9月第1版                |
| 印 次  | 2018年9月第1次印刷              |
| 书 号  | ISBN 978-7-5335-5600-6    |
| 定 价  | 49.80元 (含光盘)              |
- 书中如有印装质量问题, 可直接向本社调换

## 新中式风格

案例 1 157.2m<sup>2</sup> 两层砖混 (详图见内文 4~7 码)



北立面图

新中式风格

案例 2 210.0m<sup>2</sup> 两层砖混 (详图见内文 8~9 码)



① ~ ⑦轴立面图

新中式风格

案例 3 255.0m<sup>2</sup> 两层砖混 (详图见内文 9~12 码)



① ~ ②轴立面图

② ~ ①轴立面图

新中式风格

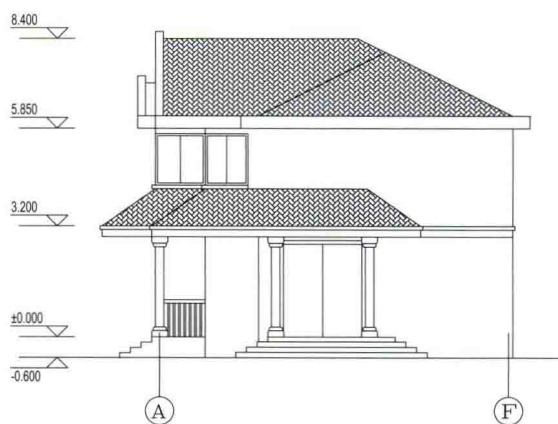
案例 4 298.0m<sup>2</sup> 三层砖混 (详图见内文 13~14 码)



① ~ ⑨轴立面图

美式风格

案例 1 207.9m<sup>2</sup> 两层砖混 ( 详图见内文 16~17 码 )



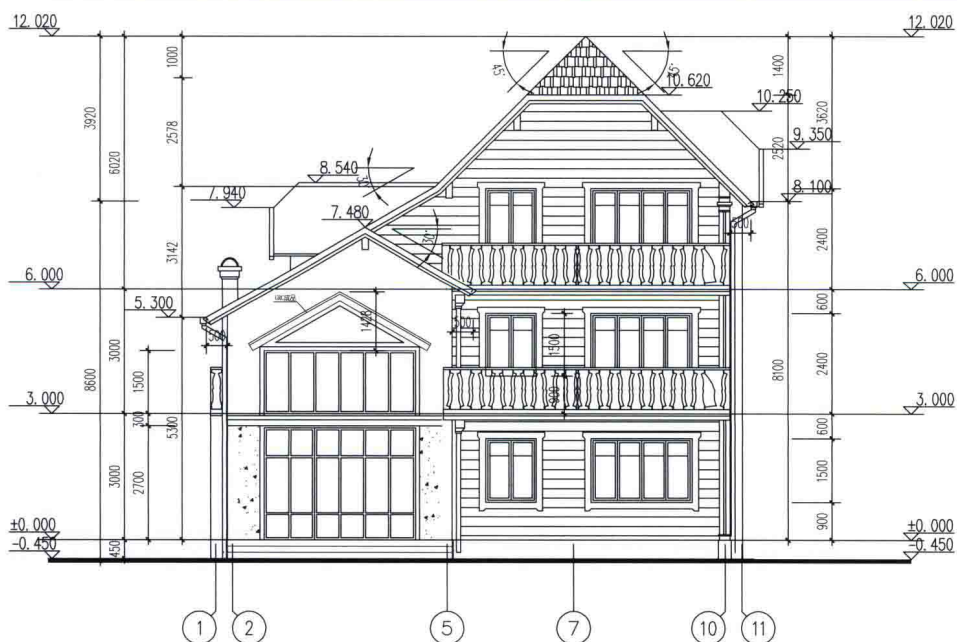
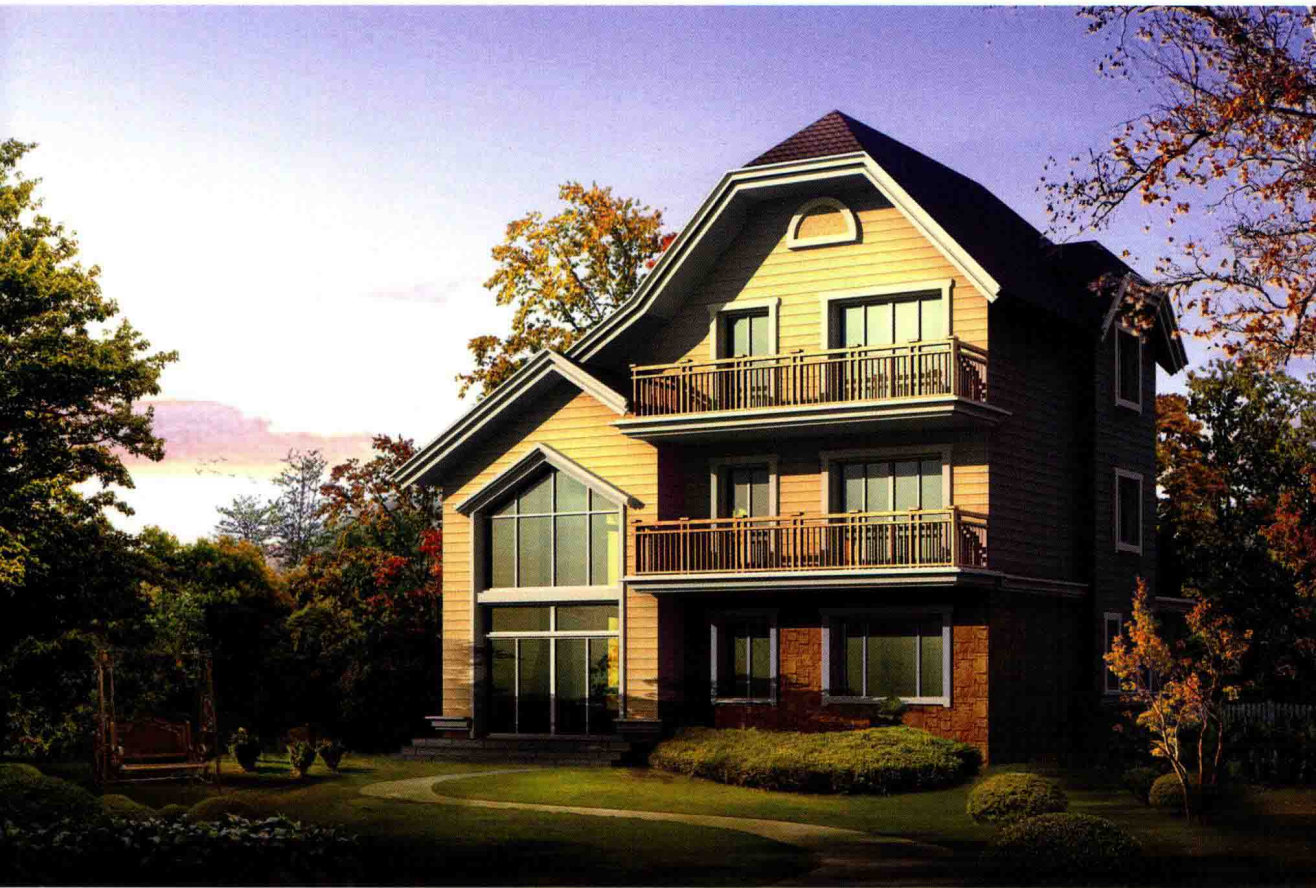
① ~ ④轴立面图



① ~ ④轴立面图



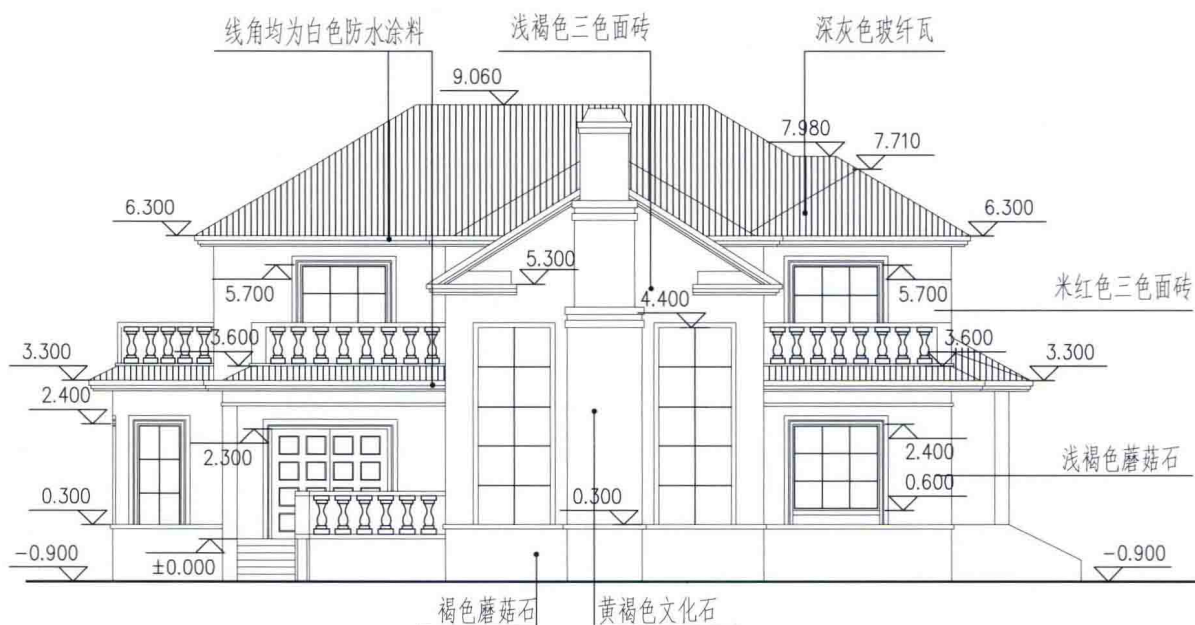
## 美式风格

 案例 2 230.7m<sup>2</sup> 三层砖混 (详图见内文 18~21 码)


① ~ ⑪轴立面图

美式风格

案例 3 235.7m<sup>2</sup> 两层砖混 (详图见内文 21~24 码)



右立面图

美式风格

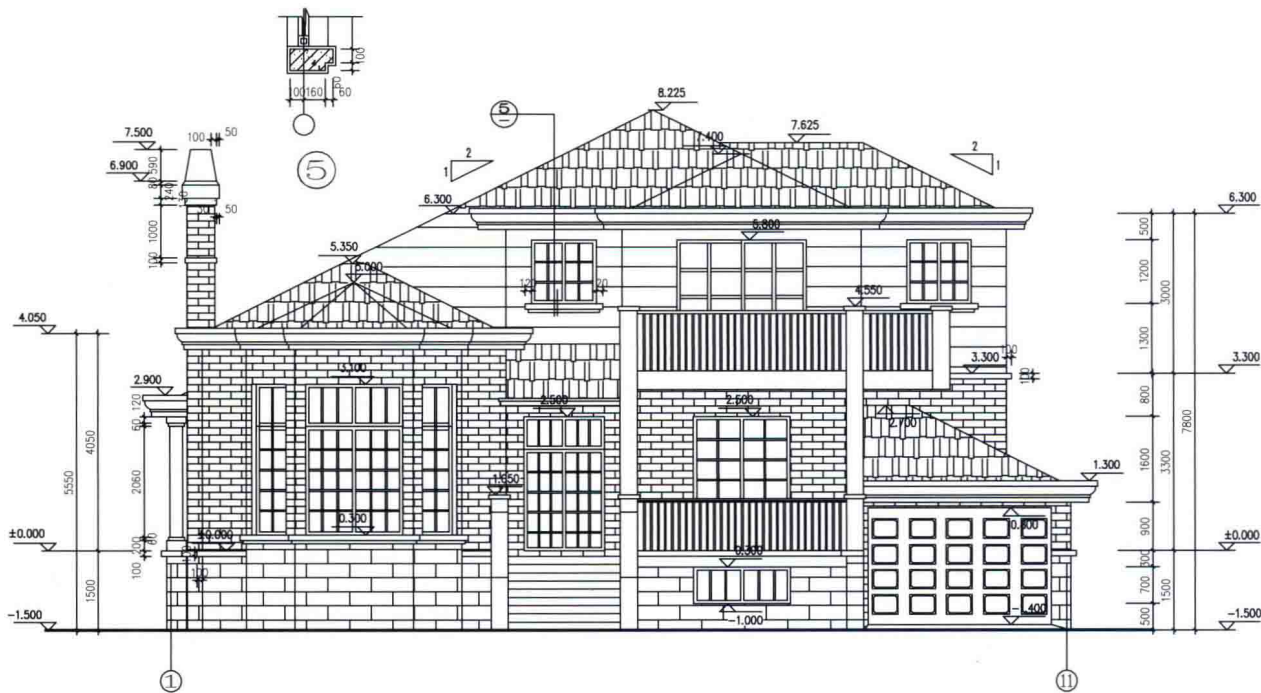
案例 4 237.4m<sup>2</sup> 两层砖混 (详图见内文 25 码)



正立面图

美式风格

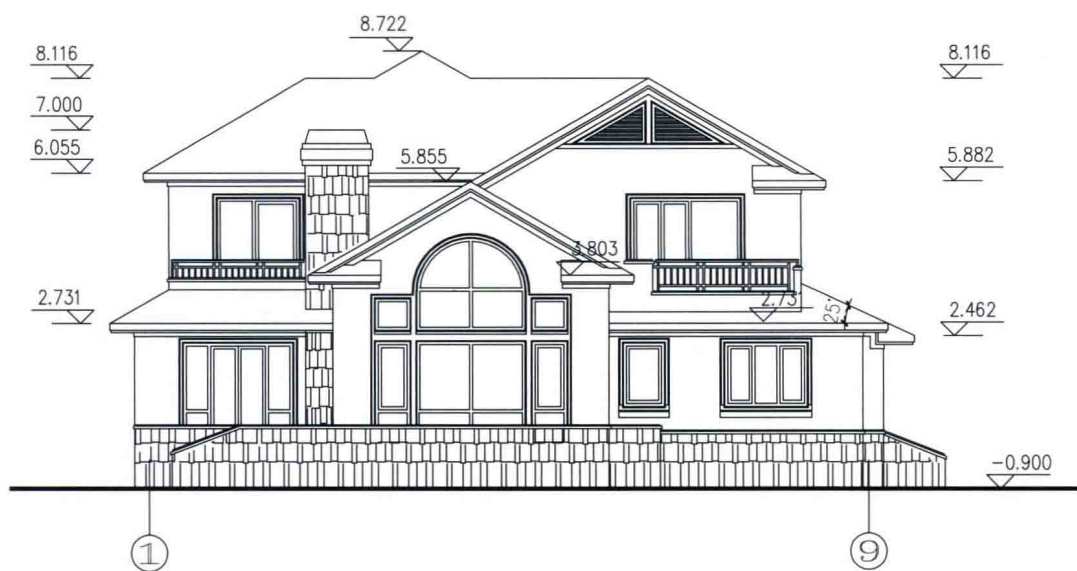
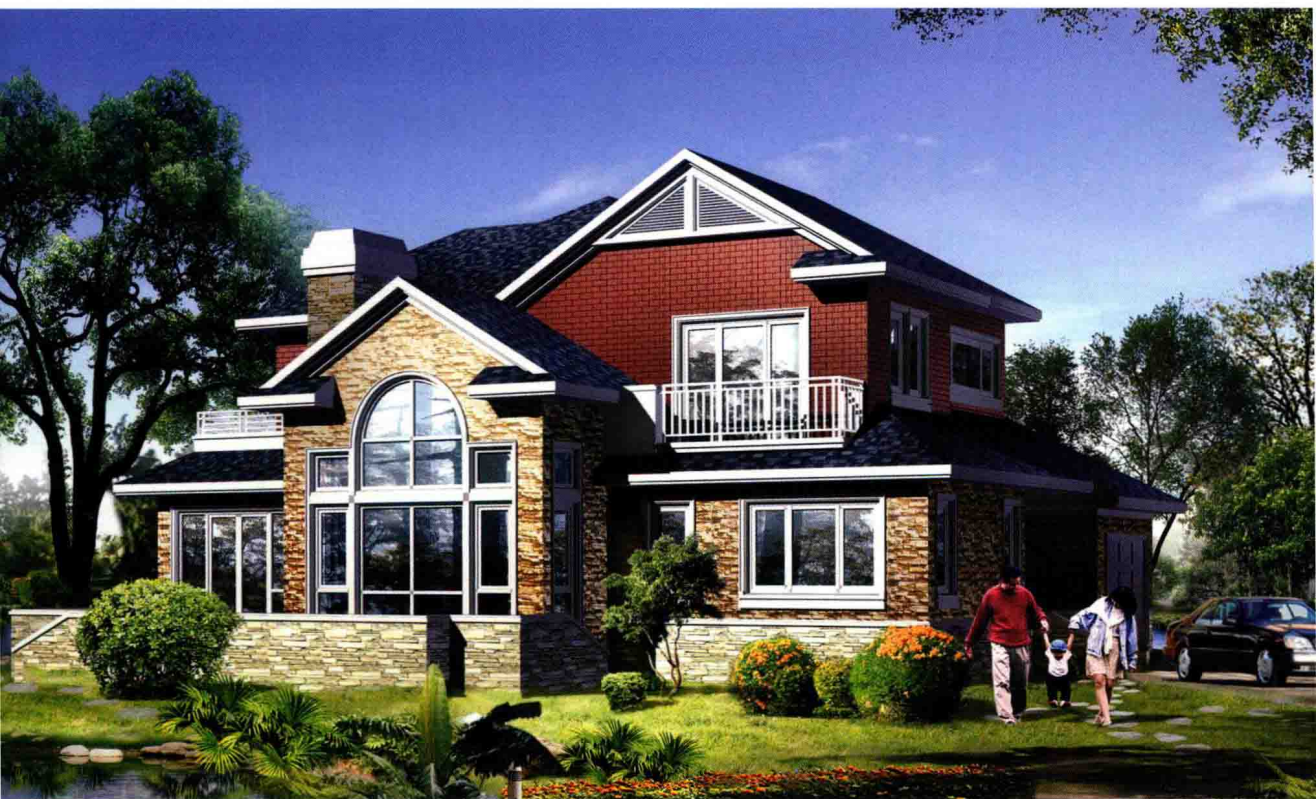
案例 5 249.8m<sup>2</sup> 两层框架 (详图见内文 25~28 码)



① ~ ⑪轴立面图

美式风格

案例 6 327.9m<sup>2</sup> 两层砖混 ( 详图见内文 29~31 码 )



① ~ ⑨轴立面图

美式风格

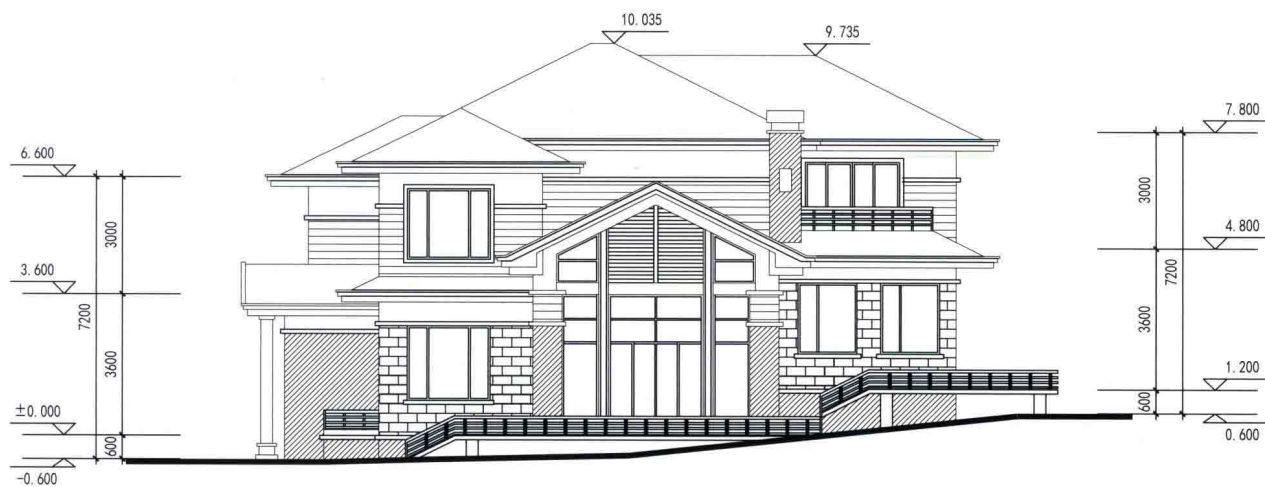
案例 7 337.1m<sup>2</sup> 两层砖混 (详图见内文 32~34 码)



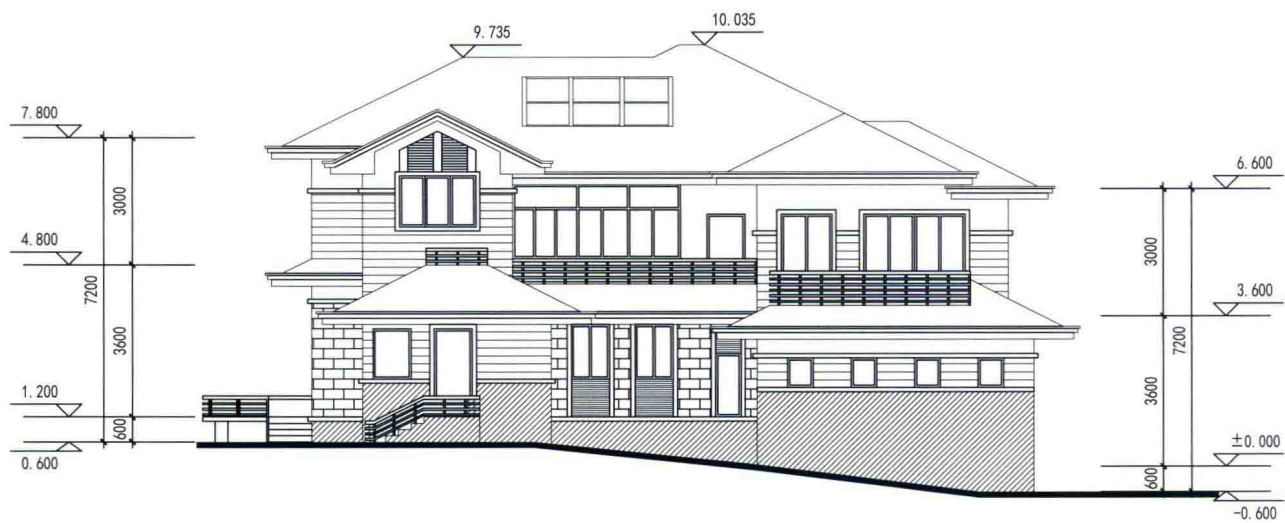
① ~ ⑫轴立面图

美式风格

案例 8 338.0m<sup>2</sup> 两层砖混 (详图见内文 35 码)



南立面图



北立面图



## 美式风格

案例 9 372.4m<sup>2</sup> 两层砖混 (详图见内文 36~37 码)



南立面图