

家居空间室内设计书系②

# 家装设计法则

本书编委会 主编

辽宁科学技术出版社

沈 阳

# 总目录

玄关·客厅 / .....1~94

客厅电视背景墙 / .....1~94

客厅沙发背景墙 / .....1~94

天花·地面 / .....1~94

餐厅·卧室·走廊 / .....1~94

# 总目录

玄关·客厅 / .....1~94

客厅电视背景墙 / .....1~94

客厅沙发背景墙 / .....1~94

天花·地面 / .....1~94

餐厅·卧室·走廊 / .....1~94



# 玄关·客厅

# 目录 Contents



## 玄关篇——家居第一空间

### Chapter1 玄关说法 /8

1. 玄关的起源 /8
2. 玄关的作用 /8
3. 玄关的分类 /10

温馨小贴士：怎样营造玄关氛围？ /10

### Chapter2 玄关设计原则 /12

1. 使用原则 /12
2. 材料原则 /12
3. 照明原则 /13
4. 色彩原则 /13

温馨小贴士：玄关的色彩选择 /14

5. 软装原则 /14

温馨小贴士：玄关的装修和家具的选择 /15

### Chapter3 玄关设计手法 /15

1. 低柜隔断式 /15
2. 玻璃通透式 /16
3. 格栅围屏式 /16
4. 半敞半隐式 /17
5. 半柜半架式 /17
6. 实用为先式 /18
7. 随形就势式 /18
8. 上下呼应式 /19

沙发背景墙的墙面面积大、位置重要，是视线集中之处，所以它的装修风格、式样及色彩对整个客厅的色调起了决定性作用。

## 9. 内外结合式 /19

温馨小贴士：巧妙利用明示与暗示 /20

## Chapter4 玄关设计要点 /20

### 1. 地面 /20

### 2. 天花 /21

### 3. 墙面 /21

### 4. 隔断 /22

### 5. 家具 /22

### 6. 照明 /23

### 7. 陈设 /23

温馨小贴士：玄关镜子的运用 /24

## Chapter5 玄关装饰风格类举 /24

### 1. 浪漫典雅的欧式风格 /24

### 2. 时尚简约的现代风格 /30

### 3. 清新自然的田园风格 /37

### 4. 宁静致远的中式风格 /43

### 5. 彰显个性的混搭风格 /49

温馨小贴士：四种形式巧做混搭 /54

## 客厅篇——家居的门面

## Chapter6 客厅说法 /56

### 1. 客厅的起源 /56

### 2. 客厅的作用 /56

温馨小贴士：小客厅发挥大作用 教你如

何拓展空间 /57

## Chapter7 客厅设计原则 /57

### 1. 风格要明确 /57



沙发背景墙的墙面面积大、位置重要，是视线集中之处，所以它的装修风格、式样及色彩对整个客厅的色调起了决定性作用。



沙发背景墙的墙面面积大、位置重要，是视线集中之处，所以它的装修风格、式样及色彩对整个客厅的色调起了决定性作用。

2. 个性要鲜明 /58

3. 分区要合理 /58

4. 重点要突出 /59

温馨小贴士：客厅的展示功能 /59

## Chapter8 客厅设计要点 /60

1. 灯具与照明 /60

温馨小贴士：选购灯具的四个原则 /60

2. 通风 /61

3. 家具 /61

4. 地面 /62

温馨小贴士：教你如何选购地板 /62

5. 天花 /63

温馨小贴士：天棚上结构梁的处理 /63

6. 墙面 /64

7. 陈设 /64

8. 织物 /65

## Chapter9 客厅装饰风格类举 /65

1. 浪漫典雅的欧式风格 /65

温馨小贴士：营建欧式客厅的四妙招 /71

2. 时尚简约的现代风格 /72

3. 清新自然的田园风格 /80

温馨小贴士：如何创造温馨的田园之家？ /85

4. 宁静致远的中式风格 /85

温馨小贴士：如何创建新中式风格？ /89

5. 彰显个性的混搭风格 /90

## 附赠光盘图片索引 /95



# 玄关篇——家居 第一空间



玄关又称斗室、过厅、门厅，它原指佛教的入道之门，现在专指住宅室内与室外之间的一个过渡空间，也就是进入室内换鞋、更衣或从室内去室外的缓冲空间。



设计 / 宋辉



设计 / 程成

## Chapter1 玄关说法

### 1. 玄关的起源

玄关又称斗室、过厅、门厅，它原指佛教的入道之门，现在专指住宅室内与室外之间的一个过渡空间，也就是进入室内换鞋、更衣或从室内去室外的缓冲空间。玄关的说法源于日本，因为日式住宅进屋后先要换上拖鞋和家居服，才好在榻榻米上坐卧，所以玄关在日式的住宅中必不可少。如今在国内，人们进屋后也习惯了换上拖鞋和家居服，因此作为过渡空间的玄关装饰就显得尤为重要。

玄关在居室中所占面积虽然不大，但使用频率较高，是进出住宅的必经之处。在家居装修中，人们往往最重视客厅的装饰和布置，而忽略对玄关的装饰。其实，在房间的整体设计中，玄关是给人第一印象的地方，是反映主人文化气质的“脸面”，更需要投入精力去进一步美化。

### 2. 玄关的作用

玄关是一个缓冲过渡的地段，是客人从繁杂的外界进入一个家庭的最初感觉，和其他种类空间不同，玄关有着遮挡外界视觉和储物的双重功效。



设计 / 杨传光



设计 / 梵石设计

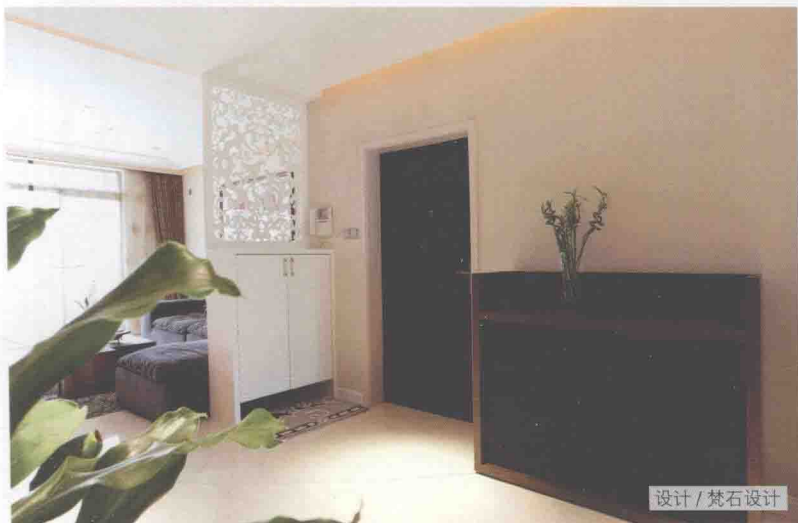
### (1) 玄关的遮掩作用

居家讲究一定的私密性。作为家庭活动中心的客厅，是一家人日常聚会的场所，不能太过暴露，所以玄关的存在就十分必要。进门后如果有一个类似影壁的屏风，能够阻止门外的视线直入，增加客厅内人们的安全感。如果大门向着西北或正北，冬天常受凛冽寒风侵袭，就更需要玄关来做遮挡。贴近地面的房屋，往往易被室外的强风和沙尘渗透，设玄关既可防风，亦可防尘，有利于保持室内的温度和洁净。



### (2) 玄关的储物功能

玄关的储物功能指的是进出门时衣、帽、鞋、钥匙、手机等物品的摆放或提取，因此它需要便捷。传统的做法一般是明摆明放，要么利用一面墙凹进去的部分做一个整体柜，上面挂衣帽，下边放鞋或杂物；要么摆放一个鞋柜，利用门后或一面墙体的挂钩搁衣帽。现代的做法是在实现上述功能的基础上，将衣橱、鞋柜与墙体融为一体，巧妙地将其隐藏，外观上突出个性与环境的和谐，在实用的同时，注重感官给人带来的情调。





◀ 玄关处设计精巧，结合了江南水乡的风韵。与灯光的结合，淡雅、明快。

设计 / 姬建江



设计 / 信雨彤

▲ 嫩绿色的墙面与白色的家具相结合，使玄关处对比明显又不突兀，营造出既简洁又不失品格的氛围。

## 温馨小贴士

### 怎样营造玄关氛围？

在现代装修中，玄关注重的是实用和氛围的营造，所体现的是居室主人的文化品位与性格。于是，怎样“精”“巧”结合，成了营造这种氛围的关键与用心之处。玄关设计一定要简洁、明快，做到点、线、面结合，切忌繁缛。

### 3. 玄关的分类

按照建筑结构的不同，玄关可分为独立式、通道式和暗含式三种。

(1) 独立式。这种玄关的特点是，玄关本来就独立的建筑空间存在或者说是转弯式过道，因此对于室内设计者而言，最主要的是充分利用原有功能进行设计。



设计 / 导火牛



设计 / 陶胜

(2) 通道式。这种玄关的特点是，玄关本身就是以“直通式过道”的建筑形式存在。对于这种玄关，如何设置鞋柜是关键。



设计 / 程奇山



设计 / 赵伟



设计 / 侯志新

(3) 暗含式。这种玄关的特点是，建筑本身不存在玄关，只能分隔客厅或者餐厅的一部分来作为玄关。在这种情况下，就得对是否需要玄关做出选择。如果存在以下情况建议做玄关：①大门可直视客厅沙发的位置；②大门可直视卧室门口；③大门可直视其他不适宜被外人直接观看的区域。



设计 / 马晓熠

## Chapter2 玄关设计原则

### 1. 使用原则

玄关同室内其他空间一样，也有使用功能，就是供人们进出家门时，在这里更衣、换鞋以及整理装束。所以玄关空间要保持与客厅和餐厅这类公共空间的一致性，维持合理的交通线，避免因为玄关的设计而影响其他正常功能的使用。玄关的造型设计，不宜比其他公共区域复杂。不需要玄关的地方，不要强行设置。



设计 / 柯与陈



设计 / 上觉 - 设计机构

### 2. 材料原则

由于玄关处在内外相连的第一关，所以较易污染，特别是地面，应当选择防水、耐磨、容易清理或更换的材料。一般玄关中常采用的材料主要有木材、夹板贴面、雕塑玻璃、喷砂彩绘玻璃、镶嵌玻璃、玻璃砖、镜屏、不锈钢、花岗石、塑胶饰面以及壁纸、壁纸等。



设计 / 易 俗



设计 / 吴 锐

### 3. 照明原则

玄关的照明设计也相当重要，好的照明设计可以把阴暗的玄关变成一个受人欢迎的区域，如设计一些有光感的灯，即使在夜晚，进门后也能显现出玄关的魅力。玄关处的灯光也应有足够的照明度，因为从室外充满阳光的环境进入室内，会觉得很暗。明亮的灯光，不仅方便自己，还会给人亲切友好的印象。



设计 / 杨传光



设计 / 程红军

### 4. 色彩原则

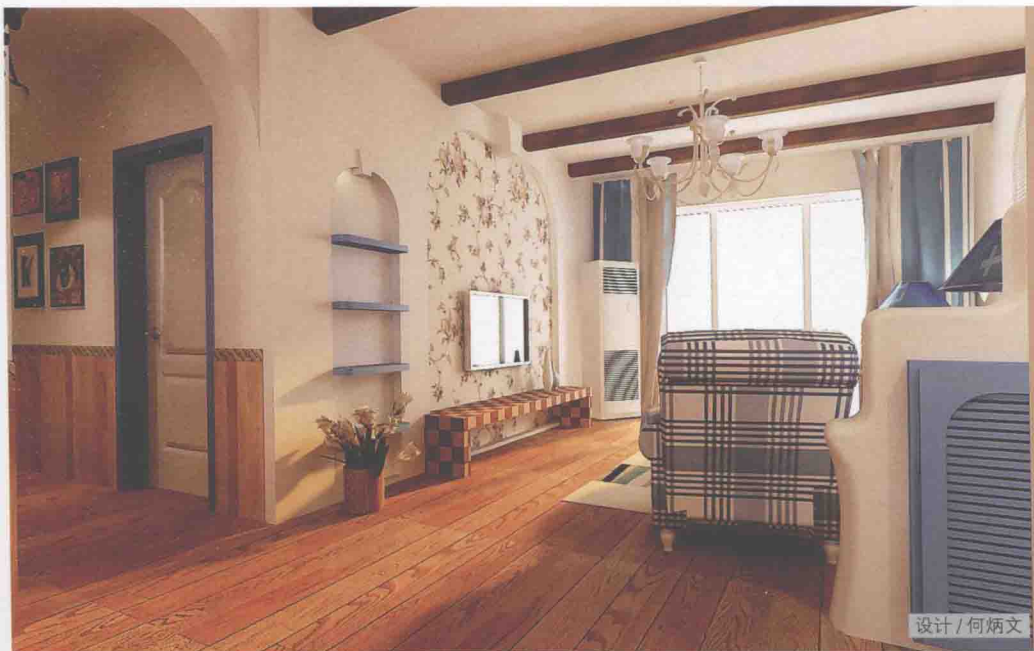
玄关的色彩应根据其所处的平面位置和居室主色调进行设计。有自然采光的玄关宜采用冷色调，因为冷色调属于后退色，并且具有放大尺度的感觉。完全靠灯光照明的玄关宜采用暖色调，因为大部分的民用照明光源都属于低色温光源，暖色调在灯光的映照下会更显现亲切、热烈的色彩气氛。



设计 / 何炳文



设计 / 鞠成巍



◀ 大面积蓝色的运用使玄关更明亮，并且充满了地中海式风情。

设计 / 何炳文

## 温馨小贴士

### 玄关的色彩选择

玄关不宜选用低明度的色彩，因为色彩过深和过暗都会导致玄关空间的狭窄和收缩感。玄关选用高彩度的色彩时，要注意以突出一个纯度高的色彩为主，不要在一个小空间内充满多种杂乱无章的鲜艳色彩。

▶ 玄关处鲜艳明亮的粉色墙面，为室内增添了温暖和活泼的气氛。粉色作为背景色，配以白色家具，整体而又不失沉闷。



设计 / 赵广

## 5. 软装原则

玄关设计不仅要考虑功能性，装饰性也不能忽视。玄关的软装饰设计，不仅是整个居室设计风格的浓缩，还是整个居室设计情调的一个引子。通常会在进门处设置“玄关对景”，一盆小小的雏菊，一幅家人的合影，一张充满异域风情的挂毯，有时只需一个与玄关相配的陶雕花瓶和几枝干花，就能为玄关烘托出非同一般的气氛。



设计 / DOLONG 设计



设计 / 柯与陈



温馨小贴士

玄关的装修和家具的选择

玄关地面的装修，采用的都是耐磨、易清洗的材料。墙壁的装饰材料，一般都和客厅墙壁统一，顶部要做一个小型的吊顶。玄关中的家具应包括鞋柜、衣帽柜、镜子、小座凳等，玄关中的家具讲求精致新颖，造型要与整体风格相匹配。



▲ 玄关处的欧式家具，突出出室内设计的整体风格走向，碎花墙纸、座椅、储物柜与镜子精致完美，风格统一。

◀ 米色系的玄关家具以及软装配饰，整体感觉简洁大方，朴素之中又充满了生活的质感。

Chapter3 玄关设计手法

1. 低柜隔断式

是以低形矮台或低柜式成型家具的形式来做隔断，这样既可以用来储存物品又可以节省空间。

