

2018 水产新品种

推广指南

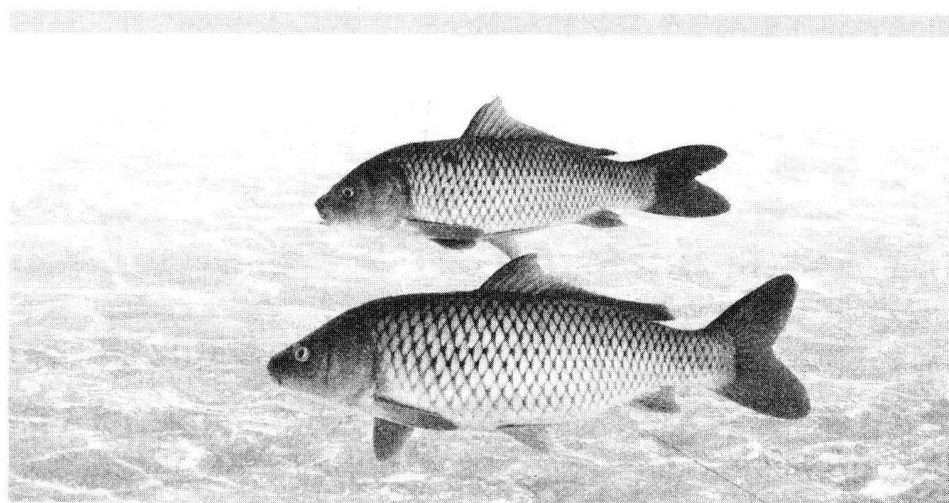
全国水产技术推广总站 编

SHUICHAN XINPINZHONG
TUIGUANG ZHINAN



 中国农业出版社

2018水产新品种 推广指南



2018 SHUICHAN XINPINZHONG TUIGUANG ZHINAN

全国水产技术推广总站 编

中国农业出版社
北京

图书在版编目 (CIP) 数据

2018 水产新品种推广指南 / 全国水产技术推广总站
编. —北京: 中国农业出版社, 2018. 10
ISBN 978-7-109-24797-0

I. ①2… II. ①全… III. ①水产养殖-指南 IV.
①S96-62

中国版本图书馆 CIP 数据核字 (2018) 第 249751 号

中国农业出版社出版
(北京市朝阳区麦子店街 18 号楼)
(邮政编码 100125)
责任编辑 王金环 郑珂

北京中兴印刷有限公司印刷 新华书店北京发行所发行
2018 年 10 月第 1 版 2018 年 10 月北京第 1 次印刷

开本: 700mm×1000mm 1/16 印张: 14 插页: 2
字数: 250 千字
定价: 58.00 元

(凡本版图书出现印刷、装订错误, 请向出版社发行部调换)



异育银鲫“中科5号”



异育银鲫“中科5号”(上)与
“中科3号”(下)对比



福瑞鲤2号



对照组



福瑞鲤2号

福瑞鲤2号与对照组生长对比



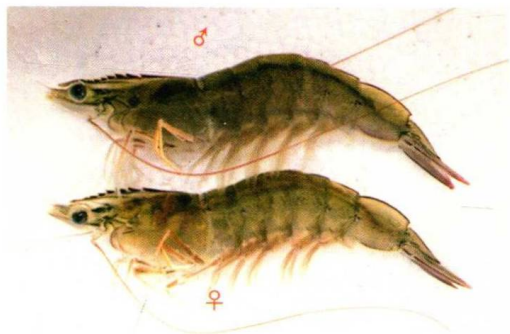
滇池金线鲃“鲃优1号”



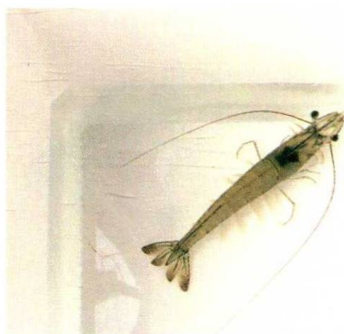
脊尾白虾“科苏红1号”



脊尾白虾“黄育1号”



凡纳滨对虾“金正阳 1号”



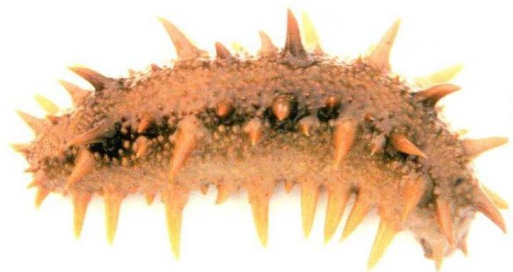
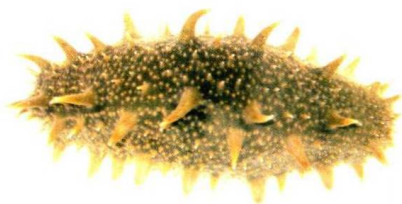
凡纳滨对虾“兴海 1号”



刺参“安源 1号”



刺参“东科 1号”



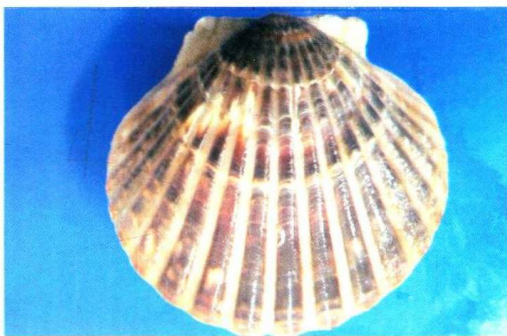
刺参“参优 1号”



太湖鲂鲢



扇贝“青农2号”(左)与对照系(右)



扇贝“青农2号”



虾夷扇贝“明月贝”



虾夷扇贝“明月贝”(左)与对照系(右)

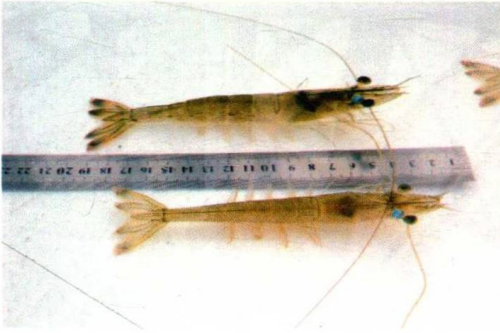


文蛤“万里2号”





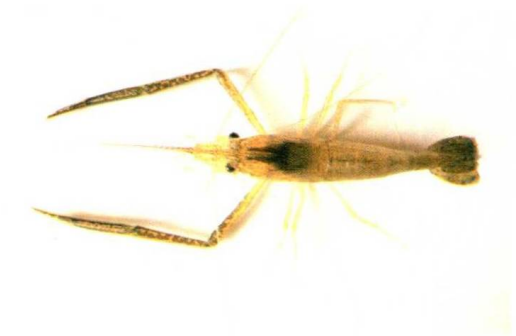
缢蛏“申浙1号”



中国对虾“黄海5号”



青虾“太湖2号”（雌）



青虾“太湖2号”（雄）



斑节对虾“南海2号”



三角帆蚌“申紫1号”

《2018 水产新品种推广指南》

编 委 会

主 任：肖 放

副 主 任：胡红浪

主 编：王建波 高 勇 韩 枫 冯启超

编审人员（按姓氏笔画排序）：

丁 君 王印庚 王建波 王春德

孔 杰 白志毅 冯启超 刘石林

刘建勇 李 健 李家乐 杨君兴

宋 坚 张成松 林志华 周发林

郑立佳 胡超群 桂建芳 顾志敏

高 勇 董在杰 韩 枫 傅洪拓

前 言

2018年5月21日，农业农村部第28号公告公布了第五届全国水产原种和良种审定委员会第五次会议审定通过的18个水产新品种及第二次会议审定通过的1个水产新品种。为促进这些新品种在水产养殖生产中的推广应用，我们组织相关单位的苗种培育和养殖技术专家编写了本书。

本书重点介绍了新品种的培育过程、品种特性、人工繁殖及养殖技术等，提供了良种供应单位信息，可供水产科研、推广、养殖技术人员和养殖生产者阅读参考。

水产新品种不适宜进行人工增殖放流，杂交新品种须在人工可控的环境下养殖。

本书的编写得到了新品种培育单位育种科技人员的大力支持，在此表示衷心感谢！因编者水平所限，书中不妥之处，敬请广大读者批评指正。

编 者

2018年6月

目 录

前言

异育银鲫“中科5号”	1
一、品种概况	1
(一) 培育背景	1
(二) 育种过程	1
(三) 品种特性和中试情况	3
二、人工繁殖技术	5
(一) 亲本选择与培育	5
(二) 人工繁殖	7
(三) 苗种培育	8
三、健康养殖技术	9
(一) 健康养殖(生态养殖)模式和配套技术	9
(二) 主要病害防治方法	10
四、育种和种苗供应单位	11
(一) 育种单位	11
(二) 种苗供应单位	11
(三) 编写人员名单	12
滇池金线鲃“鲃优1号”	13
一、品种概况	13
(一) 培育背景	13
(二) 育种过程	14
(三) 品种特性和中试情况	15
二、人工繁殖技术	16
(一) 亲本选择与培育	16

(二) 人工繁殖	17
(三) 苗种培育	18
三、健康养殖技术	19
(一) 健康养殖(生态养殖)模式和配套技术	19
(二) 主要病害防治方法	19
四、育种和种苗供应单位	21
(一) 育种单位	21
(二) 种苗供应单位	21
(三) 编写人员名单	21
福瑞鲤 2 号	22
一、品种概况	22
(一) 培育背景	22
(二) 育种过程	22
(三) 品种特性和中试情况	24
二、人工繁殖技术	27
(一) 亲本选择与培育	27
(二) 人工繁殖	28
(三) 苗种培育	30
三、健康养殖技术	31
(一) 健康养殖模式和配套技术	31
(二) 主要病害防治方法	32
四、育种和种苗供应单位	34
(一) 育种单位	34
(二) 种苗供应单位	34
(三) 编写人员名单	34
脊尾白虾“科苏红 1 号”	35
一、品种概况	35
(一) 培育背景	35
(二) 育种过程	35
(三) 品种特性和中试情况	37
二、人工繁殖技术	38
(一) 亲本选择与培育	38
(二) 人工繁殖	39
(三) 苗种培育	40

三、健康养殖技术	41
(一) 健康养殖(生态养殖)模式和配套技术	41
(二) 主要病害防治方法	42
四、育种和种苗供应单位	43
(一) 育种单位	43
(二) 种苗供应单位	44
(三) 编写人员名单	44
脊尾白虾“黄育1号”	45
一、品种概况	45
(一) 培育背景	45
(二) 育种过程	45
(三) 品种特性和中试情况	47
二、人工繁殖技术	48
(一) 亲本选择与培育	48
(二) 人工繁殖	49
(三) 苗种培育	49
三、健康养殖技术	50
(一) 健康养殖(生态养殖)模式和配套技术	50
(二) 主要病害防治方法	52
四、育种和种苗供应单位	53
(一) 育种单位	53
(二) 种苗供应单位	54
(三) 编写人员名单	54
凡纳滨对虾“正金阳1号”	55
一、品种概况	55
(一) 培育背景	55
(二) 育种过程	55
(三) 品种特性和中试情况	58
二、人工繁殖技术	61
(一) 亲本选择与培育	61
(二) 人工繁殖	61
(三) 苗种培育	61
三、健康养殖技术	61
(一) 健康养殖(生态养殖)模式和配套技术	61

(二) 主要病害防治方法	62
四、育种和种苗供应单位	62
(一) 育种单位	62
(二) 种苗供应单位	62
(三) 编写人员名单	62
凡纳滨对虾“兴海1号”	63
一、品种概况	63
(一) 培育背景	63
(二) 育种过程	63
(三) 品种特性和中试情况	65
二、人工繁殖技术	66
(一) 亲本选择与培育	66
(二) 人工繁殖	67
(三) 苗种培育	67
三、健康养殖技术	68
(一) 健康养殖(生态养殖)模式和配套技术	68
(二) 主要病害防治方法	71
四、育种和种苗供应单位	72
(一) 育种单位	72
(二) 种苗供应单位	73
(三) 编写人员名单	73
中国对虾“黄海5号”	74
一、品种概况	74
(一) 培育背景	74
(二) 育种过程	74
(三) 品种特性和中试情况	76
二、人工繁殖技术	77
(一) 亲本选择与培育	77
(二) 人工繁殖	78
(三) 苗种培育	78
三、健康养殖技术	79
(一) 健康养殖(生态养殖)模式和配套技术	79
(二) 主要病害防治方法	80
四、育种和种苗供应单位	83
(一) 育种单位	83

(二) 种苗供应单位	83
(三) 编写人员名单	83
青虾“太湖2号”	84
一、品种概况	84
(一) 培育背景	84
(二) 育种过程	85
(三) 品种特性和中试情况	85
二、人工繁殖技术	87
(一) 亲本选择与培育	87
(二) 苗种培育	88
三、健康养殖技术	91
(一) 池塘主养	91
(二) 虾蟹混养	94
(三) 病害防治	95
四、育种和种苗供应单位	95
(一) 育种单位	95
(二) 种苗供应单位	96
(三) 编写人员名单	96
虾夷扇贝“明月贝”	97
一、品种概况	97
(一) 培育背景	97
(二) 育种过程	97
(三) 品种特性和中试情况	99
二、人工繁殖技术	100
(一) 亲本选择与培育	100
(二) 人工繁殖	101
(三) 苗种培育	102
三、健康养殖技术	103
(一) 健康养殖(生态养殖)模式和配套技术	103
(二) 主要病害防治方法	104
四、育种和种苗供应单位	105
(一) 育种单位	105
(二) 种苗供应单位	105
(三) 编写人员名单	105

三角帆蚌“申紫1号”	107
一、品种概况	107
(一) 培育背景	107
(二) 育种过程	107
(三) 品种特性和中试情况	107
二、人工繁殖技术	108
(一) 亲本选择与培育	108
(二) 人工繁殖	108
(三) 苗种培育	109
三、插核技术	111
(一) 无核珍珠手术操作	111
(二) 有核珍珠手术操作	112
四、健康养殖技术	113
(一) 适宜养殖的条件要求	113
(二) 主要养殖模式配套技术	114
(三) 主要病害防治方法	115
五、育种和种苗供应单位	116
(一) 育种单位	116
(二) 种苗供应单位	116
(三) 编写人员名单	116
 文蛤“万里2号”	 117
一、品种概况	117
(一) 培育背景	117
(二) 育种过程	118
(三) 品种特性和中试情况	119
二、人工繁殖技术	123
(一) 亲本选择与培育	123
(二) 人工繁殖	124
(三) 苗种培育	125
三、健康养殖技术	126
(一) 健康养殖(生态养殖)模式和配套技术	126
(二) 主要病害防治方法	130
四、育种和种苗供应单位	131
(一) 育种单位	131

(二) 种苗供应单位	131
(三) 编写人员名单	131
缢蛏“申浙1号”	132
一、品种概况	132
(一) 培育背景	132
(二) 育种过程	132
(三) 品种特性和中试情况	133
二、人工繁殖技术	134
(一) 亲本选择与培育	134
(二) 人工繁殖	134
(三) 苗种培育	134
三、健康养殖技术	135
(一) 健康养殖(生态养殖)模式和配套技术	135
(二) 主要病害防治方法	136
四、育种和种苗供应单位	137
(一) 育种单位	137
(二) 种苗供应单位	137
(三) 编写人员名单	137
刺参“安源1号”	138
一、品种概况	138
(一) 培育背景	138
(二) 育种过程	138
(三) 品种特性和中试情况	140
二、人工繁殖技术	141
(一) 亲本选择与培育	141
(二) 人工繁殖	141
(三) 苗种培育	142
三、健康养殖技术	143
(一) 健康养殖(生态养殖)模式和配套技术	143
(二) 主要病害防治方法	144
四、育种和种苗供应单位	145
(一) 育种单位	145
(二) 种苗供应单位	145
(三) 编写人员名单	145

刺参“东科1号”	146
一、品种概况	146
(一) 培育背景	146
(二) 育种过程	146
(三) 品种特性和中试情况	149
二、人工繁殖技术	150
(一) 亲本选择与培育	150
(二) 人工繁殖	150
(三) 苗种培育	150
三、健康养殖技术	151
(一) 养殖基本条件	151
(二) 养殖模式和配套技术	151
(三) 主要病害防治方法	152
四、育种和种苗供应单位	153
(一) 育种单位	153
(二) 种苗供应单位	153
(三) 编写人员名单	153
刺参“参优1号”	154
一、品种概况	154
(一) 培育背景	154
(二) 育种过程	154
(三) 品种特性和中试情况	156
二、人工繁殖技术	158
(一) 亲本选择与培育	158
(二) 人工繁殖	159
(三) 苗种培育	159
三、健康养殖技术	160
(一) 养殖模式和配套技术	160
(二) 主要病害防治方法	161
四、育种和种苗供应单位	162
(一) 育种单位	162
(二) 种苗供应单位	162
(三) 编写人员名单	162