

Dikshinari ea ka ea Sechaena e Nang le Litšoantšo

汉语图解词典 (塞苏陀语版)



孔子学院总部/国家汉办
Confucius Institute Headquarters (Hanban)

读图时代
DuToTime



商务印书馆
The Commercial Press

Dikshinari ea ka ea Sechaena e Nang le Litšoantšo

汉语图解词典 (塞苏陀语版)



孔子学院总部/国家汉办
Confucius Institute Headquarters (Hanban)

读图时代
DuToTime



商务印书馆
The Commercial Press

2017年·北京

图书在版编目(CIP)数据

汉语图解词典:塞苏陀语版/(美)吴月梅主编;
(莱索托)玛奥耶勒·瑟莎译.—北京:商务印书馆,
2017

ISBN 978-7-100-15538-0

I.①汉… II.①吴…②玛… III.①汉语—对外汉语
教学—图解词典 IV.①H195-61

中国版本图书馆CIP数据核字(2017)第296676号

权利保留,侵权必究。

HÀNYŪ TÚJIĚ CÍDIǎN(SÀISŪTUÓYŪ BǎN)

汉语图解词典(塞苏陀语版)

〔美〕吴月梅 主编

商务印书馆出版

(北京王府井大街36号 邮政编码100710)

商务印书馆发行

北京教图印刷有限公司印刷

ISBN 978-7-100-15538-0

2017年12月第1版 开本 889×1194 1/16
2017年12月北京第1次印刷 印张 22 $\frac{1}{4}$

定价:598.00元

汉语图解词典(塞苏陀语版)

总策划 许琳 马箭飞 王涛 于殿利
总监制 夏建辉 周洪波
监制 张彤辉 刘研

主编 吴月梅(美)
编者 朱宁 吴月梅(美) 华莎
塞苏陀文翻译 玛奥耶勒·瑟莎(莱索托)
塞苏陀文审订 悦享怡然文化
塞苏陀文编辑 悦享怡然文化
特约编辑 刘梦桥
责任编辑 于立滨

整体设计 读图时代
设计总监 钟鸣
排版制作 肖树凤
3D制作 李鑫楠 刘焯
插图手绘 权迎升 赵维明 农彩英
王新喜 李法明 徐侨唯

Dikshinari ea ka ea Sechaena e Nang le Litšoantšo

Mophatlalatsi Xu Lin Ma Jianfei Wang Tao Yu Dianli
Motsamaisi e Moholo oa Phatlalatsi Xia Jianhui Zhou Hongbo
Motsamaisi oa Phatlalatsi Zhang Tonghui Liu Yan

'Mokelli e Moholo oa Mantsoe Wu Yuemei (USA)
'Mokelli oa Mantsoe Zhu Ning Wu Yuemei (USA) Hua Sha
Mofetoleli oa Sesotho Moele Seisa (Lesotho)
Mohlalobi oa Phetolelo Yuexiang Yiran intercultural communication
Montlafatsi oa Phetolelo Yuexiang Yiran intercultural communication
Mohlophisi Liu Mengqiao
Mohlophisi e Moholo Yu Libin

Moetsi oa Litšoantšo Du To Time
Motsamaisi oa Litšoantšo Zhong Ming
Motlanyi Xiao Shufeng
Moetsi oa 3D Li Xinnan Liu Xuan
Motaki Quan Yingsheng Zhao Weiming Nong Caiying
Wang Xinxi Li Faming Xu Qiaowei

项目统筹 《汉语世界》杂志社
Mohokahanyi oa Projeke *The World of Chinese* www.theworldofchinese.com

• Selelekela 前言	6
-----------------	---

1 Lintlha Tse Akaretsang 常识



Lipalo 数字	8
Litekanyo 量词	10
Nako 时间	12
K'halendarara 日历	14
Matsatsi a Phomolo 节日	16
Chelete 钱币	18
Litekanyo Tsa Boima le Sebaka 度量衡	20
Mebala le Libōpeho 颜色和形状	22
Mahanyetsi (1) 反义词语 (1)	24
Mahanyetsi (2) 反义词语 (2)	26

2 Boitsebiso ba Hao 个人信息



Lengolo la Kopo ea Mosebetsi 简历	28
Litokomane 证件	30
Linaha le Lipuo 国家和语言	32
Merabe ea Machaena (1) 中国民族 (1)	34
Merabe ea Machaena (2) 中国民族 (2)	36
Ponahalo 体貌	38
Botho 性格	40
Lintho Tsa ho Itlosa Bolutu 爱好	42
Malumeli 宗教	44

3 Lelapa 家庭



Lenyalo 婚姻	46
Lelapa 家庭	48
Matlo 住房	50
Sitting Room 客厅	52
Kamore ea ho Robala 卧室	54

Kichine 厨房	56
Lintho Tse Sebelisoang ka Kichineng 厨房用品	58
Kamore ea ho Hlapela 浴室	60
Lintho Tse Sebelisoang ha ho Hlapuoana 梳妆用品	62
Lintho Tse Hloekisang 清洁用品	64
Bophelo ba Lapeng 居家生活	66
Mosebetsi ea Lapeng 家务琐事	68
Ho Hōlisa Ngoana 抚养孩子	70
Machato le Mapato 婚礼与葬礼	72
Liketsahalo Tse Khethehileng 家庭聚会	74

4 Sekolo 学校



Likolo 学校	76
Jareteng ea Sekolo 校园	78
Laebrari 图书馆	80
Lenaneo la Thuto le Lithuto Tse ka Sehloohong 课程和专业	82
Bophelo ba Moithuti 学生生活	84
Lintho Tsa Sekolo 学生用品	86
Phaposi ea ho Rutela le Laboratori 教室和实验室	88
Lintho Tse Etsoang ka Tlilaseng 课堂活动	90
Ho lthuta Mose ho Maoatle 留学生活	92

5 Mosebetsi 工作



Mosebetsi (1) 职业 (1)	94
Mosebetsi (2) 职业 (2)	96
Ofisi 办公室	98
K'homphieutha 电脑	100
Thelefono 电话	102
K'hamphani 公司	104
Sebakeng sa Kaho 工地	106
Polasing 农场	108
Lithulusi 工具	110
Ho Batla Mosebetsi 找工作	112

6 Mabenkele 逛街



Mabenkele 商店	114
Lebenkele le Leholo le Rekisang Lintho Tse Ngata 百货大楼	116
Suphamakete 超市	118
Lebenkele la Liaparo 服装店	120
Lebenkele le Rekisang Lintho Tsa Elektronike 家电城	122

Salone 发廊	124
Botle le Oporeshene ea ho Ntlafatsa Ponahalo ea Motho 美容和整形	126

7 Lijo 餐饮



Lijo 营养	128
Litholoana le Linate 水果和坚果	130
Meroho 蔬菜	132
Nama, Mahe le Tlhapi 肉、蛋、海鲜	134
Raese le Phofo 米、面	136
Linoko le Lintho Tse Natefisang 调料和味道	138
Lino 饮料	140
Lijo Tse Entsoeng ka Lebese le Soy Bean 乳制品和豆制品	142
Ho Pheha 烹饪	144
Lireschorenteng 餐馆	146
Reschorenteng ea Machaena 中餐馆	148
Reschorenteng ea Makhooa 西餐馆	150
Moo ho Rekisoang Tee le Likuku 茶馆	152
Moo ho Rekisoang Kofi le Likuku 咖啡馆	154
Ho ja Reschorenteng 外出就餐	156

8 Sepetlele 医院



Sepetlele 医院	158
Litho Tsa 'Mele oa Motho (1) 人体 (1)	160
Litho Tsa 'Mele oa Motho (2) 人体 (2)	162
Litho Tse ka Hare Tsa 'Mele 脑和内脏	164
Sekelethone 骨骼	166
Matšoao le Maloetse 病症和疾病	168
Ho ea Ngakeng le ho Hlahlojoa 看病和体检	170
Lisebelisoa Tsa Ngakeng 医药用品	172
Meriana ea Machaena 中医	174

9 Poso, Banka le Seteishene sa Mapolesa 邮局、银行和公安局



Posong 邮局	176
Ho Romela Liphasele le Chelete, ho Lefa Likoloto 寄包裹、汇款、付账单	178
Banka 银行	180

Ho Deposita Chelete, ho e Ntša le ho Chench ea Naha e 'Ngoe 存取款、换钱	182
Seteishene sa Mapolesa 公安局	184

10 Lipalangoang le Tsa Maeto 交通和旅行



Litaelo 方向	186
Lipalangoang 交通工具	188
Sefofane 飞机	190
Boema-fofane 飞机场	192
Ho Palama Sefofane 坐飞机	194
Terene 火车	196
Tsela e ka Tlas'a Lefatše, Bese, Tekesi 地铁、公交车和出租车	198
Ho Khanna 开车	200
Matšoao a Tsela 交通标志	202
Ho ea Libakeng Tse Ling 旅行	204
Hotele 宾馆	206

11 Boikhathollo le Boithabiso 娱乐与休闲



Liholong Tsa Liketsahalo 影剧院	208
Phakeng 公园	210
Serapeng sa Boikhathollo 游乐场	212
Misiamong 博物馆	214
Ho Hahloa ke Moea 郊游	216
Lebōpong 海滩	218
Jimi 健身中心	220
Sebakeng sa Boithabiso 娱乐城	222

12 Liketso le Maikutlo 行为与情感



Lipolelo (1) 表情 (1)	224
Lipolelo (2) 表情 (2)	226
Liketso 动作	228
Tšebetso ea 'Mele 身体功能	230
Maikutlo 心情与态度	232

13 Boemo ba Leholimo le Linako Tsa Selemo 天气和季节



Boemo ba Leholimo 天气	234
Tlalaemete ea Libaka 气候带	236
Selemo le Lehlabula 春夏	238
Lehoetla le Mariha 秋冬	240

14 Bonono, Lipapali le Sesole 艺术、体育和军事



Bonono 美术	242
Lintho Tse Sebelisetsoang ho Toroea 美术工具	244
'Mino 音乐	246
Liletsa 乐器	248
Filimi le TV 电影和电视	250
Lipapali 体育竞赛	252
Lebala la Mabelo 田径	254
Lipapali Tsa Bolo (1) 球类 (1)	256
Lipapali Tsa Bolo (2) 球类 (2)	258
Lipapali Tsa Metsing 水上运动	260
<i>Martial Arts</i> 武术	262
Lebotho 部队	264
Libetsa le Thepa ea Sesole 武器和装备	266

15 Lefatše 世界



Bokahohle 宇宙	268
Leholimo 天空	270
Lefatše 陆地	272
Leoatle 海洋	274
Linonyana 鸟类	276
Likokonyana 昆虫	278
Liphoofolo Tse Ling 其他动物	280
Likoluoa le Tšilafalo 灾祸和污染	282
Libaka Tsa Chaena 中国地理	284
Histori ea Machaena 中国历史	286
Sechaena 汉语	288
'Mapa oa Lefatše 世界地图	290

- **Lethathamo la Mantsoe a Sechaena 中文索引** 292
- **Lethathamo la Mantsoe a Sesotho 塞苏陀文索引** 322

• Selelekela 前言	6
-----------------	---

1 Lintlha Tse Akaretsang 常识



Lipalo 数字	8
Litekanyo 量词	10
Nako 时间	12
K'halendarara 日历	14
Matsatsi a Phomolo 节日	16
Chelete 钱币	18
Litekanyo Tsa Boima le Sebaka 度量衡	20
Mebala le Libōpeho 颜色和形状	22
Mahanyetsi (1) 反义词语 (1)	24
Mahanyetsi (2) 反义词语 (2)	26

2 Boitsebiso ba Hao 个人信息



Lengolo la Kopo ea Mosebetsi 简历	28
Litokomane 证件	30
Linaha le Lipuo 国家和语言	32
Merabe ea Machaena (1) 中国民族 (1)	34
Merabe ea Machaena (2) 中国民族 (2)	36
Ponahalo 体貌	38
Botho 性格	40
Lintho Tsa ho Itlosa Bolutu 爱好	42
Malumeli 宗教	44

3 Lelapa 家庭



Lenyalo 婚姻	46
Lelapa 家庭	48
Matlo 住房	50
Sitting Room 客厅	52
Kamore ea ho Robala 卧室	54

Kichine 厨房	56
Lintho Tse Sebelisoang ka Kichineng 厨房用品	58
Kamore ea ho Hlapela 浴室	60
Lintho Tse Sebelisoang ha ho Hlapuoana 梳妆用品	62
Lintho Tse Hloekisang 清洁用品	64
Bophelo ba Lapeng 居家生活	66
Mesebetsi ea Lapeng 家务琐事	68
Ho Hōlisa Ngoana 抚养孩子	70
Machato le Mapato 婚礼与葬礼	72
Liketsahalo Tse Khethehileng 家庭聚会	74

4 Sekolo 学校



Likolo 学校	76
Jareteng ea Sekolo 校园	78
Laebrari 图书馆	80
Lenaneo la Thuto le Lithuto Tse ka Sehloohong 课程和专业	82
Bophelo ba Moithuti 学生生活	84
Lintho Tsa Sekolo 学生用品	86
Phaposi ea ho Rutela le Laboratori 教室和实验室	88
Lintho Tse Etsoang ka Tlilaseng 课堂活动	90
Ho lthuta Mose ho Maoatle 留学生活	92

5 Mosebetsi 工作



Mosebetsi (1) 职业 (1)	94
Mosebetsi (2) 职业 (2)	96
Ofisi 办公室	98
K'homphieutha 电脑	100
Thelefono 电话	102
K'hamphani 公司	104
Sebakeng sa Kaho 工地	106
Polasing 农场	108
Lithulusi 工具	110
Ho Batla Mosebetsi 找工作	112

6 Mabenkele 逛街



Mabenkele 商店	114
Lebenkele le Lehola le Rekisang Lintho Tse Ngata 百货大楼	116
Suphamakete 超市	118
Lebenkele la Liaparo 服装店	120
Lebenkele le Rekisang Lintho Tsa Elektronike 家电城	122

Salone 发廊	124
Botle le Oporeshene ea ho Ntlafatsa Ponahalo ea Motho 美容和整形	126

7 Lijo 餐饮



Lijo 营养	128
Litholoana le Linate 水果和坚果	130
Meroho 蔬菜	132
Nama, Mahe le Tlhapi 肉、蛋、海鲜	134
Raese le Phofo 米、面	136
Linoko le Lintho Tse Natefisang 调料和味道	138
Lino 饮料	140
Lijo Tse Entsoeng ka Lebese le Soy Bean 乳制品和豆制品	142
Ho Pheha 烹饪	144
Lireschorenteng 餐馆	146
Reschorenteng ea Machaena 中餐馆	148
Reschorenteng ea Makhooa 西餐馆	150
Moo ho Rekisoang Tee le Likuku 茶馆	152
Moo ho Rekisoang Kofi le Likuku 咖啡馆	154
Ho ja Reschorenteng 外出就餐	156

8 Sepetlele 医院



Sepetlele 医院	158
Litho Tsa 'Mele oa Motho (1) 人体 (1)	160
Litho Tsa 'Mele oa Motho (2) 人体 (2)	162
Litho Tse ka Hare Tsa 'Mele 脑和内脏	164
Sekelethone 骨骼	166
Matšoao le Maloetse 病症和疾病	168
Ho ea Ngakeng le ho Hlahlojoa 看病和体检	170
Lisebelisoa Tsa Ngakeng 医药用品	172
Meriana ea Machaena 中医	174

9 Poso, Banka le Seteishene sa Mapolesa 邮局、银行和公安局



Posong 邮局	176
Ho Romela Liphasele le Chelete, ho Lefa Likoloto 寄包裹、汇款、付账单	178
Banka 银行	180

Ho Deposita Chelete, ho e Ntša le ho Chenchā ea Naha e 'Ngoe 存取款、换钱	182
Seteishene sa Mapolesa 公安局	184

10 Lipalangoang le Tsa Maeto 交通和旅行



Litaelo 方向	186
Lipalangoang 交通工具	188
Sefofane 飞机	190
Boema-fofane 飞机场	192
Ho Palama Sefofane 坐飞机	194
Terene 火车	196
Tsela e ka Tlas'a Lefatše, Bese, Tekesi 地铁、公交车和出租车	198
Ho Khanna 开车	200
Matšoao a Tsela 交通标志	202
Ho ea Libakeng Tse Ling 旅行	204
Hotele 宾馆	206

11 Boikhathollo le Boithabiso 娱乐与休闲



Liholong Tsa Liketsahalo 影剧院	208
Phakeng 公园	210
Serapeng sa Boikhathollo 游乐场	212
Misiamong 博物馆	214
Ho Hahloa ke Moea 郊游	216
Lebōpong 海滩	218
Jimi 健身中心	220
Sebakeng sa Boithabiso 娱乐城	222

12 Liketso le Maikutlo 行为与情感



Lipolelo (1) 表情 (1)	224
Lipolelo (2) 表情 (2)	226
Liketso 动作	228
Tšebetso ea 'Mele 身体功能	230
Maikutlo 心情与态度	232

13 Boemo ba Leholimo le Linako Tsa Selemo 天气和季节



Boemo ba Leholimo 天气	234
Tlalaemete ea Libaka 气候带	236
Selemo le Lehlabula 春夏	238
Lehoetla le Mariha 秋冬	240

14 Bonono, Lipapali le Sesole 艺术、体育和军事



Bonono 美术	242
Lintho Tse Sebelisetsoang ho Toroea 美术工具	244
'Mino 音乐	246
Liletsa 乐器	248
Filimi le TV 电影和电视	250
Lipapali 体育竞赛	252
Lebala la Mabelo 田径	254
Lipapali Tsa Bolo (1) 球类 (1)	256
Lipapali Tsa Bolo (2) 球类 (2)	258
Lipapali Tsa Metsing 水上运动	260
<i>Martial Arts</i> 武术	262
Lebotho 部队	264
Libetsa le Thepa ea Sesole 武器和装备	266

15 Lefatše 世界



Bokahohle 宇宙	268
Leholimo 天空	270
Lefatše 陆地	272
Leoatle 海洋	274
Linonyana 鸟类	276
Likokonyana 昆虫	278
Liphoofolo Tse Ling 其他动物	280
Likoluoa le Tšilafalo 灾祸和污染	282
Libaka Tsa Chaena 中国地理	284
Histori ea Machaena 中国历史	286
Sechaena 汉语	288
'Mapa oa Lefatše 世界地图	290

- **Lethathamo la Mantsoe a Sechaena 中文索引** 292
- **Lethathamo la Mantsoe a Sesotho 塞苏陀文索引** 322

前言

长期以来，外国朋友对汉语学习有一种观念，认为汉语难学。本词典用语义关联的模式，将词语按主题进行分类，用图解的方式解释词语，帮助学习者轻松地达到学习效果，为消除汉语难学的传统观念提供了全方位的解决方案。

本词典包括15个主题，主题单元下又细化出142个话题，共收录约4200个常用词语。主题主要根据孔子学院总部/国家汉办《国际汉语教学通用课程大纲》划分，覆盖日常生活的方方面面；话题则采用大场景或连续小图的方式展现真实生活情景，让学习者在较短的时间内，以轻松有趣的方式理解词义，快速掌握词语。在选词标准上，本着既重词频又重实用的原则，参照了中国媒体和各有关国家汉语教材的词频统计结果。除了名词、动词、形容词以外，还收录了大量词组，以方便学习者了解词语的搭配关系。

本词典具有两个特点：一是词汇的收录不局限于表现单一文化，在突出中国文化元素的同时，也兼顾文化的多元性。学习者不仅可以加深对中国文化的了解，提高汉语水平，还可以利用书中词汇描述其他文化现象；二是兼顾中国传统与现代两个方面，通过相关话题介绍传统文化，同时又与当代中国人生活紧密联系，为读者提供全景式的中国体验。

本词典每个词条包括简化汉字、拼音和塞苏陀语释义，并在图中相应的位置标出序号。拼音以《现代汉语词典》（第7版）和《新华拼写词典》为标准。书后附有中文和塞苏陀文索引，中文索引中还特别标出了相应的繁体字。

孔子学院总部/国家汉办对本词典的编写工作给予了大力支持和认真细致的指导，国内外许多专家、在华工作的外籍人士和留学生都为本书的编写提供了很好的意见，在此一并表示诚挚的谢意！

编者

Ke khale batho ba bangata ba na le khopolo e fosahetseng ea hore ho thata ho ithuta Sechaena. Dikshinaring ena, re thathamisetse mantsoe a Sechaena ka lihlooho ho latela moelelo oa 'ona 'me re kenyellelitse litšoantšo tse ngata ka sepheo sa ho thusa moithuti hore a finyelle pakane ea hae habonolo le sa ho fetola maikutlo a hore ho thata ho ithuta Sechaena.

Dikshinari ena e na le lihlooho tse 15 le lihloohoana tse 142, tse nang le mantsoe a ka bang 4200 a sebelisoang khafetsa. Mantsoe ana ke a lintho tse etsahalang bophelong ba letsatsi le letsatsi, 'me a khethiloe ho ipapisitsoe le *International Curriculum for Chinese Language Education* e hlophisitsoeng ke Confucius Institute Headquarters (Hanban). Sehloohoana ka seng se na le mantsoe a lintho tse etsahalang bophelong ba sebele 'me ho kenyellelitsoe litšoantšo tse kholo le tse nyenyane ho thusa ho a hlalosa, e le ho nolofalletsa moithuti ho utloisisa moelelo oa mantsoe le hona kapele. Ho khethiloe mantsoe a sebelisoang khafetsa le a sebetsang bophelong ba letsatsi le letsatsi, ho ipapisitsoe le makhetho ao a hlahang ka 'ona ho tsa liphatlalatso le boitsebisoeng bo sebelisoang ke batho ba ithutang Sechaena linaheng tse ling. Dikshinari ena e na le mareho, maetsi le makhethi, 'me e boetse e na le lipoleloana tse ngata tse reretsoeng ho thusa moithuti ho utloisisa hore na mantsoe a amana joang.

Dikshinari ena e na le litšobotsi tse peli tse ka sehloohong. Ea pele ke hore mantsoe a ho eona ha a sebetse setsong se le seng feela. E totobatsa setso sa Machaena 'me ka nako e tšoanang e kenyellelisa mantsoe a lintho tse etsahalang litsong tse ling. Dikshinari ena e tla thusa baithuti ho utloisisa setso sa Machaena le ho ntlafatsa tsebo ea bona ea Sechaena ebe e ba thuse ho hlalosa lintho tse etsahalang litsong tse ling. Ntlha e 'ngoe ke hore e bua ka lintho tsa moetlo le tse etsoang ke Machaena kajeno. E kentse lintho tsa moetlo tlas'a lihloohoana tse buang ka taba eo 'me ka nako e tšoanang e bontša tsela eo Machaena a phelang ka eona kajeno, e leng se fang baithuti leseli le pharaletseng ka bophelo ba Machaena.

Mantsoe a dikshinaring ena a ngotsoe ka litlhaku tsa Sechaena se nolofalitsoeng, ka mongolo oa fonetiki le ka Sesotho. Pel'a litšoantšo ho ngotsoe linomoro tse bontšang mantsoe ao li tsamaisanang le 'ona. Mongolo oa fonetiki oo re o sebelisitseng dikshinaring ena re o nkile khatisong ea bosupa ea *Contemporary Chinese Dictionary* le *Xinhua Spelling Dictionary*. Maqepheng a qetellang ho na le lethathamo la mantsoe a Sechaena le a Sesotho ka ho latellana, 'me lethathamong la mantsoe a Sechaena, ho totobalitsoe litlhaku tsa boholo-holo tsa Sechaena.

Confucius Institute Headquarters (Hanban) e re thusitse haholo le ho re tataisa ha re ntse re ngola dikshinari ena. Re boetse re thusitsoe haholo ke litsebi tse ngata tsa koano le tsa linaheng tse ling hammoho le batho ba tsoang linaheng tse ling ba tlleng Chaena ka mosebetsi kapa ho tla ithuta. Re rata ho ba leboha haholo ka thuso eo ba re fileng eona.

Molaetsa ka Mongoli



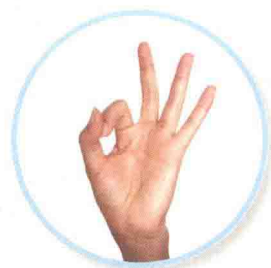
零 / 〇 líng
ha ho letho



一 yī
'ngoe



二 èr
peli



三 sān
tharo



四 sì
'ne



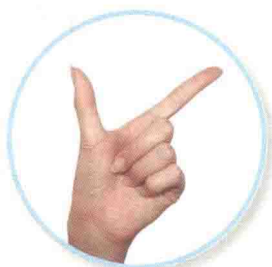
五 wǔ
hlano



六 liù
tšelea



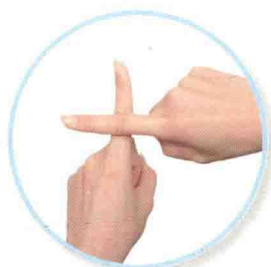
七 qī
supa



八 bā
robeli



九 jiǔ
robong



十 shí
leshome

20

二十 èrshí
mashome a mabeli

30

三十 sānshí
mashome a mararo

40

四十 sìshí
mashome a mane

50

五十 wǔshí
mashome a mahlano

60

六十 liùshí
mashome a tšeletseng

70

七十 qīshí
mashome a supileng

80

八十 bāshí
mashome a robeli

90

九十 jiǔshí
mashome a robong

100

一百 yībǎi
lekholo