

國民
文獻
類編
續編

國家圖書館出版社



民國文獻類編續編

教育
卷



795

民國時期文獻保護中心
中國社會科學院近代史研究所
編



民國文獻類編續編



教育卷
795



民國時期文獻保護中心
中國社會科學院近代史研究所 編

國家圖書館出版社

第七九五册目錄

大夏年刊

大夏年刊編輯委員會編

大夏大學，一九三三年出版

.....

二十二年六月一日本校創立九週年紀念

大夏年刊

上海大夏大學出版

新華信託儲蓄銀行

創辦於民國三年
實收資本二百萬元
辦理儲蓄及信託業務

總行 上海
分行 北平 天津 上海 上海 上海 上海 上海 上海 蘇州 無錫

電報掛號 五五五二或
電話 上海總線一八一〇七——九

江西路三六一號
前門外廊房頭條
法租界中街七號路
靜安寺路一六二二號
西門和平路一八〇號
楊樹浦路四三〇號
霞飛路華龍路口
北橋鎮
東馬路鎮
蕩口鎮
洛社鎮

SIN-HUA BANK

大夏年刊

雙鉤漢急峻碑字 馬公愚



大夏年刊目錄

卷頭語

王伯華

插圖

三十六頁

中國鄉村教育應取途徑之商榷

黃敬思

(一)

漢代中國民族之南遷

梁園東

(一三)

社會事業與社會行政

馬宗榮

(二〇)

人類何以會貧窮

林希謙

(三五)

廢兩改元後中國幣制前途之展望

王毓祥

(五)

人種的分類

吳澤霖

(六〇)

亞經評義

孫德謙

(七一)

重農學派

唐慶增

(八三)

經濟地理學的發達及其在地理學上的地位

葛綏成

(八七)

關莊

陳柱

(九)

人類歷史之回顧

俞宜

(一〇五)

太平御覽之研究

錢亞新

(一二八)

曾文正公著述考

王蓮常

(一三九)

毒氣戰爭

邵家麟講
施伯朱記

(一四九)

膠質化學與攝影

藍春池

(一五三)

希臘與周代的政治思想及社會生活之比較	許炳琨	(一五五)
中國農村經濟的崩潰與國難的嚴重性及其對策	羅舜琴	(一七五)
中國銀本位中之輔幣問題	朱翼元	(一九九)
殷商民族發源地質疑	陳紹箕	(二一三)
詩人白居易析論	陶愚川	(一九七)
中國家庭改革論	姚毅成	(三一一)
中國科學教育的回顧與展望	葉登生	(三三三)
中國古代婚姻演進概況	戴民貴	(三五五)
改進本校教育學院芻議	陳選善	(三五)
修改本校國學系學程管見	孫德謙	(三四四)
婦女地位的適變	吳澤炎譯	(三四五)
大理石的半身像	奚培本譯	(二五七)
本校大夏公社設施之旨趣與現狀	許公鑑	(二六一)
一年來之大夏大學校務	歐元懷	(二六七)
本校團體活動一瞥		(二七)
本校一年來之體育		(二八一)
一年來之大夏中學	倪文亞	(二八四)
附表		(二九)
編後		(二九九)

卷頭語

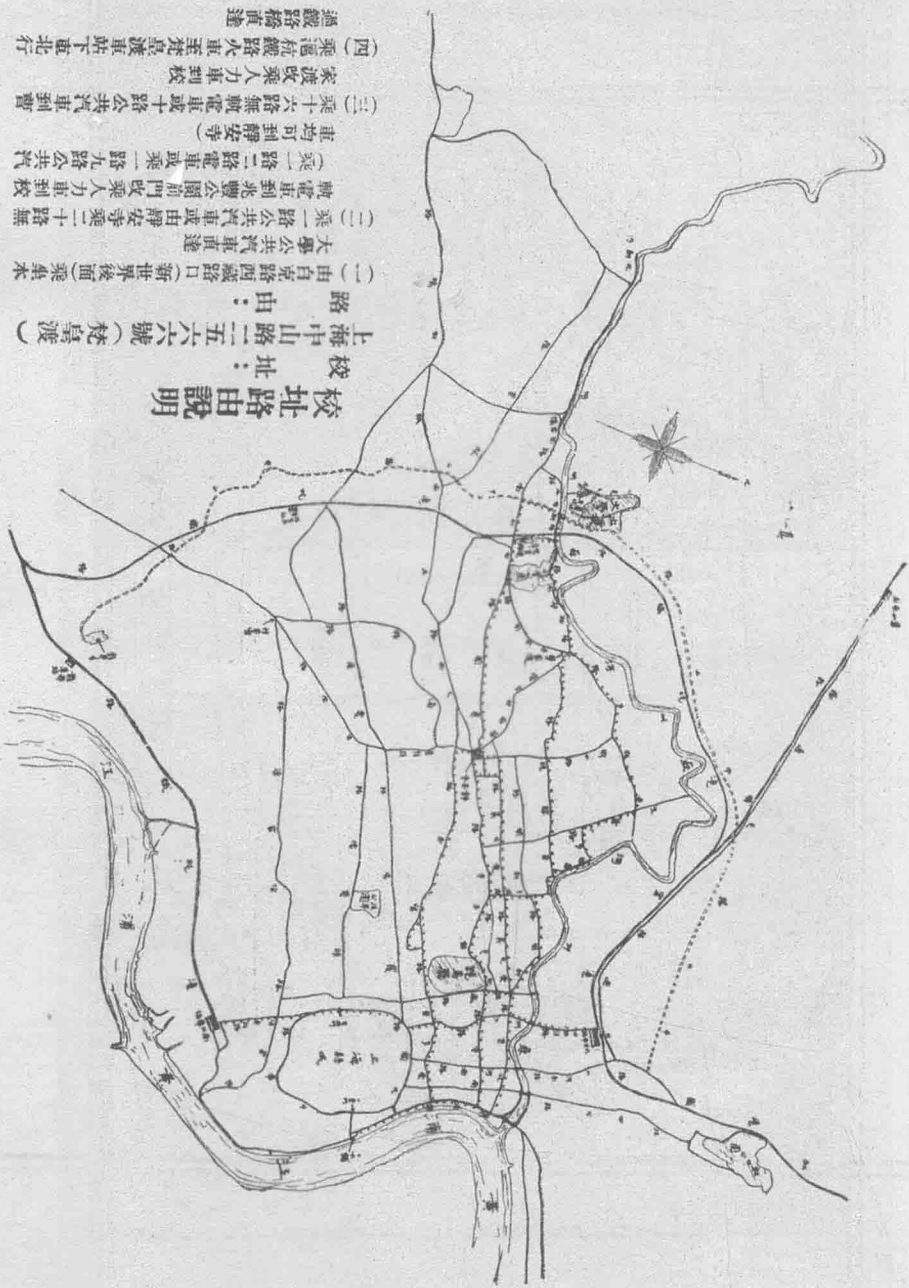
王伯羣

往昔本校有年鑑之作，將一歲中師生在校各種活動，影而藏之，使地之不同者得之可以知此間修學之跡，而時之不同者得之可以知此日策勵之方，意固甚善，然自拍影以至製版，既糜鉅款，復惜漏卮，卽就刊物本身而言，意義亦復一索而盡，用是今年改爲年刊，圖片之外，並多錄師生間研究文字，此不特本校在學術立場應有之貢獻，而亦時代思潮之測候也。

本校創立於今九年，此九年中世界思潮呈未有之激變，民主政治之衰退，獨裁主義之盛行，與乎由世界經濟恐慌而起之資本主義之狼狽，由國際關係緊張而起之和平思想之動搖，皆以急轉直下之勢成之，最近美國又有技術政治之倡，雖理論僅具雛型，已足引起世人莫大之注意，卽言我國，自北洋軍閥崩潰國民政府成立後，黨治之建議，訓政之推行，經緯萬端，此種現象，加以爬梳，不特可以覘世變之亟，而時代思潮變遷起伏之跡，亦不難略識其故矣。

今日之治與古時之治異，古時之治有術而無學，今則貴有一貫之理論，與方案，於是學之義尙矣，本校師生鑒於學術之重要，兢兢業業，以教以學者於茲九年，回溯九年前之今日，本校猶甫誕之嬰兒耳，今則差告長成，肥碩壯健，幸足自慰，雖遼遠之前途，尙待今後努力，而艱難之過去，不能無以紀念，爰有此年刊之輯，國難如此嚴重，踵事增華，心所未安，而救國之聲，喧闐衆口，執戈衛國固屬一道，埋頭几案之工作，亦決非迂遠之謀，此又本刊所以側重研究之微意也。

校址路由圖



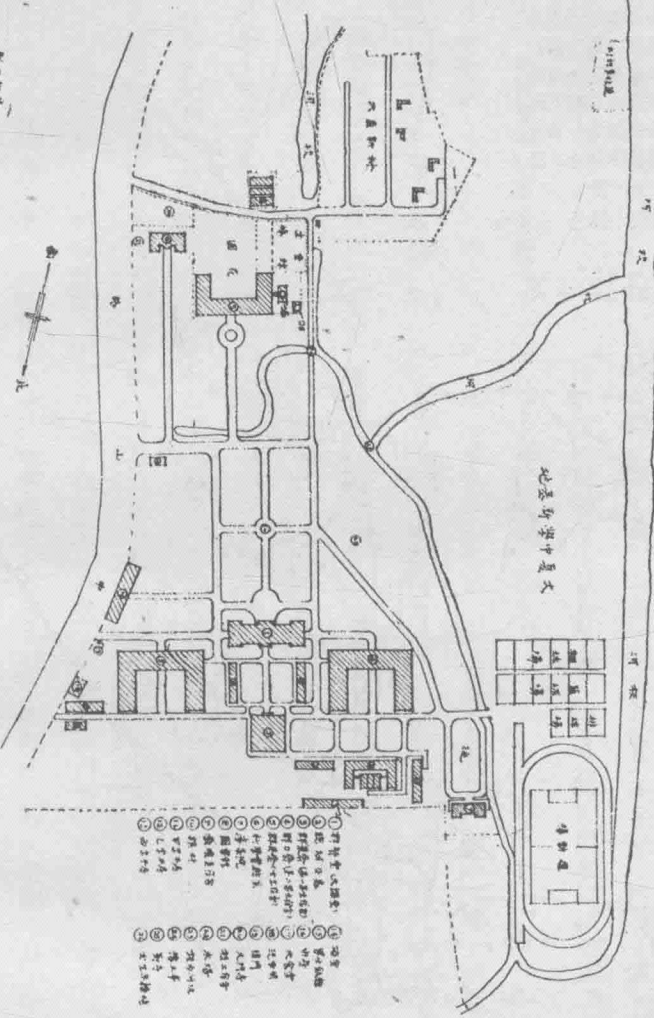
校址路由說明

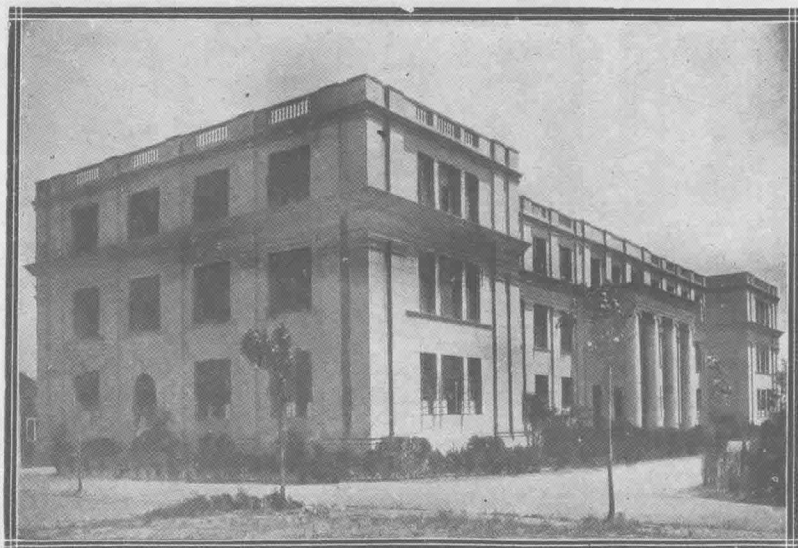
上海中山路二五六號(梵皇渡)
由：

- (一) 由白宮路四福路口(新世界後面)乘公共汽車直達
- (二) 乘一路公共汽車或由靜安寺乘二十路無軌電車到兆豐公園前門改乘人力車到校
- (三) 乘一路二路電車或乘一路九路公共汽車均可到靜安寺
- (四) 乘十六路無軌電車或十路公共汽車到曹家渡改乘人力車到校
- (五) 乘德恒鐵路火車至梵皇渡車站下車北行過鐵路橋直達

國立編譯館新館圖

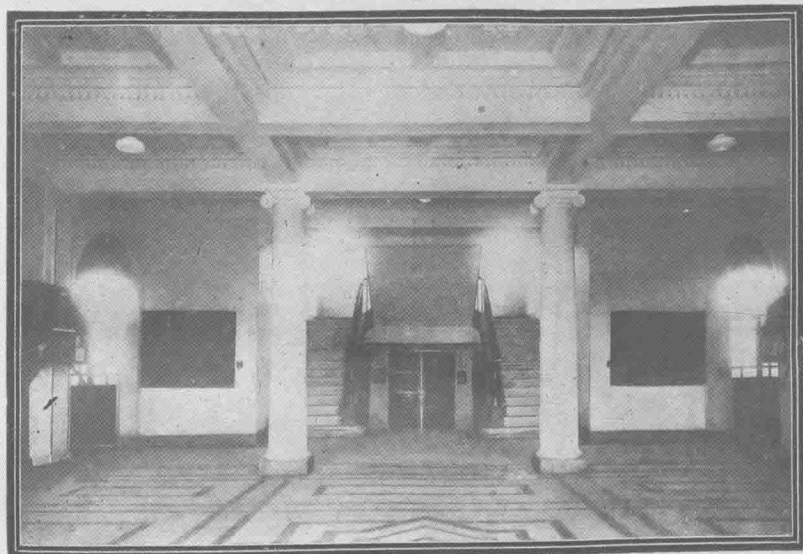
國立編譯館新館圖





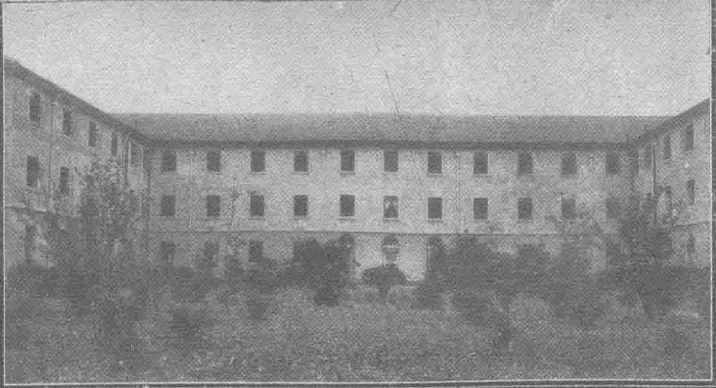
堂課大——堂賢羣(上)

廳大層底堂賢羣(下)



學生宿舍

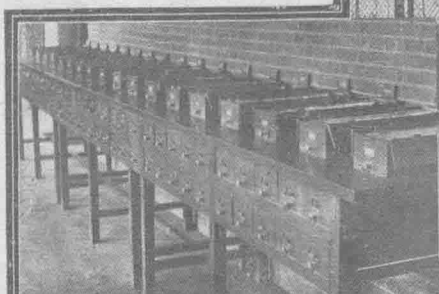
- (上) 羣力齋——男生宿舍
- (中) 羣策齋——男生宿舍
- (下) 羣英齋——女生宿舍



圖書館
(一)



庫書(上)
口入館書陶(右)



處錄目(左)



(右)普通閱覽室之一

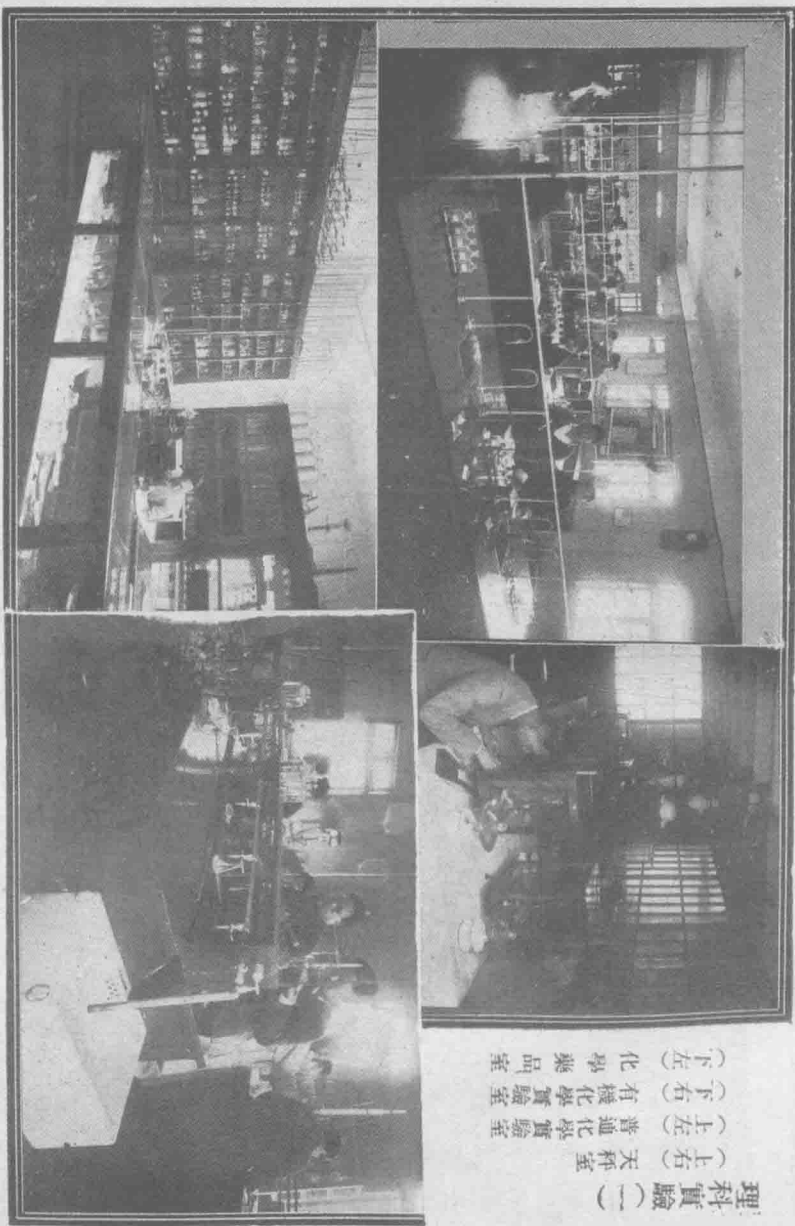
圖書館
(二)



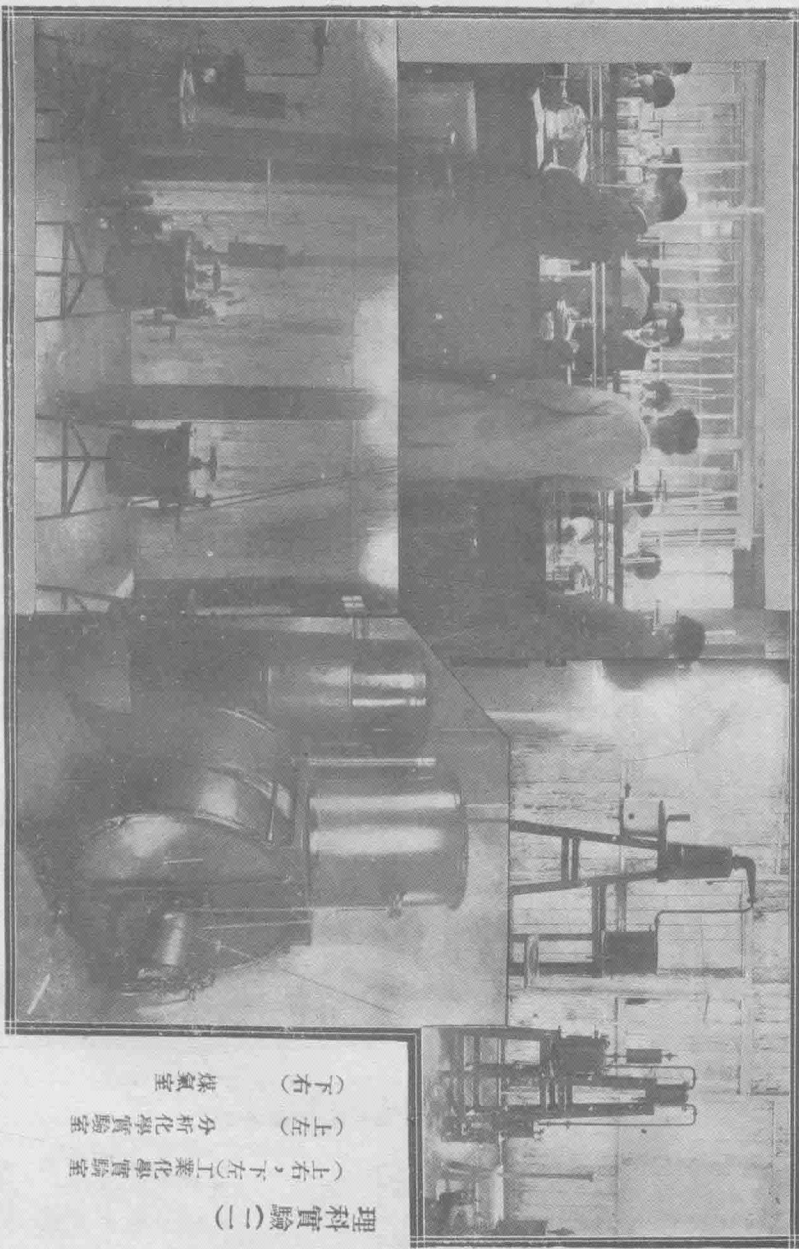
(上) 圖書館後面
(右) 普通閱覽室之二
(下) 參考閱覽室



(下) 雜誌
閱覽處



理科實驗(一)
 (上右) 天秤室
 (上左) 普通化學實驗室
 (下右) 有機化學實驗室
 (下左) 化學藥品室



理科實驗(二)

(上右, 下左) 工業化學實驗室
 (上左) 分析化學實驗室
 (下右) 煤氣室