

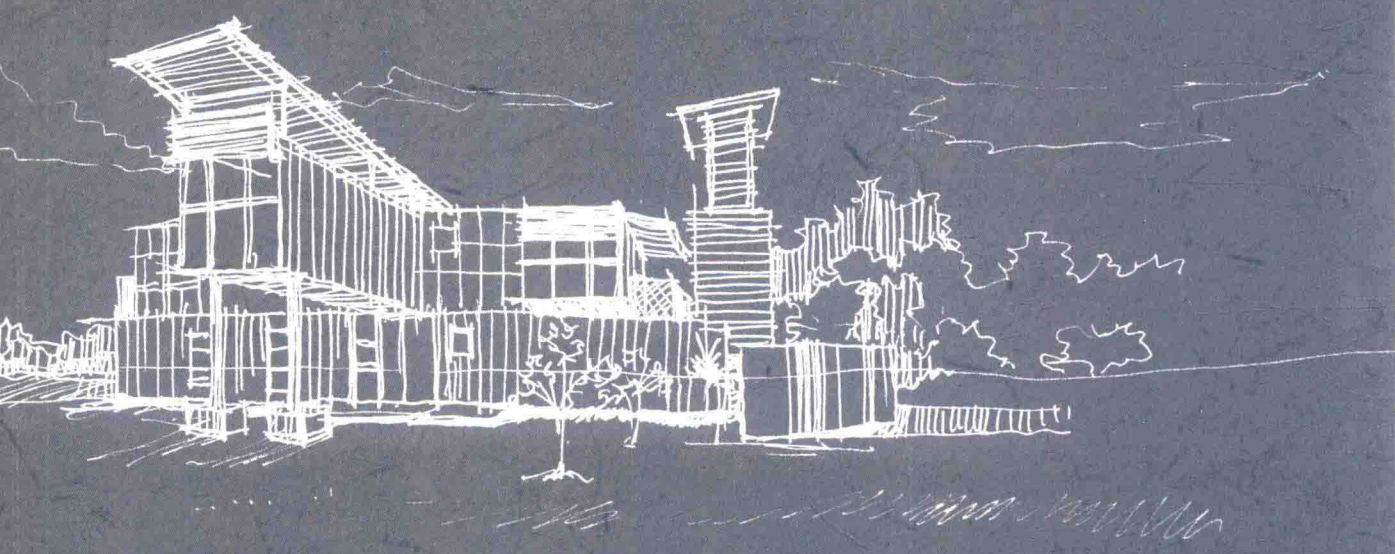
ARCHITECTURAL LANDSCAPE SKETCHING
MARK-PEN EXPRESSION TECHNIQUES

建筑风景写生

马克笔表现技法

YUMI ZHOU WRITING
周媛 著

LUOJING FINE ARTS PUBLISHING HOUSE
国际美术出版公司



ARCHITECTURAL LANDSCAPE SKETCHING
MARK-PEN EXPRESSION TECHNIQUES

建筑风景写生

马克笔表现技法

YUAN ZHOU WRITING

周媛 著

LIAONING FINE ARTS PUBLISHING HOUSE
辽宁美术出版社

图书在版编目 (CIP) 数据

建筑风景写生马克笔表现技法 / 周媛著. — 沈阳 :
辽宁美术出版社, 2018.4

ISBN 978-7-5314-7887-4

I. ①建… II. ①周… III. ①建筑画-风景画-写生
画-绘画技法 IV. ①TU204

中国版本图书馆CIP数据核字 (2018) 第035753号

出版者: 辽宁美术出版社

地址: 沈阳市和平区民族北街29号 邮编: 110001

发行者: 辽宁美术出版社

印刷者: 辽宁一诺广告印务有限公司

开本: 889mm × 1194mm 1/16

印张: 4.75

字数: 70千字

出版时间: 2018年4月第1版

印刷时间: 2018年4月第1次印刷

责任编辑: 田德宏

封面设计: 王楠

版式设计: 王楠

责任校对: 郝刚

ISBN 978-7-5314-7887-4

定价: 38.00元

邮购部电话: 024-83833008

E-mail: lnmscbs@163.com

http: //www.lnmscbs.cn

图书如有印装质量问题请与出版部联系调换

出版部电话: 024-23835227

序言

目前在设计界,手绘图已经是一种流行趋势,是眼、脑、手协调配合的表现。许多著名建筑景观设计师常用手绘作为表现手段来快速记录瞬间的灵感和创意。建筑景观设计中,徒手表现对观察能力、表现能力、创意能力和整合能力的锻炼是非常重要的。

《建筑风景写生马克笔表现技法》一书的出版,目的是为了学习建筑风景表现的绘画技法。建筑风景表现图是用以表达建筑物及其周边环境的一种绘画。虽然其技法取之于绘画,但自成一个画种、一个体系。本书以科学分析为基础,结合建筑色彩理论和绘画艺术技法,系统阐述,以求有助于建筑景观设计相关专业的教学,有助于从事建筑设计工作者学习参考。

在书本编写的过程中,得到了周丹丹、李岩等专业人士的帮助,在此深表感谢。

作者

2018年1月1日于沈阳

目录 contents

序言

第一章 技法基础 05

- 一、工具 / 05
- 二、线条练习 / 06
- 三、构图 / 07
- 四、虚实 / 10
- 五、透视 / 10

第二章 技法练习 11

- 一、一点透视建筑景观画法 / 11
- 二、两点透视建筑景观画法 / 20
- 三、三点透视建筑景观画法 / 38
- 四、鸟瞰图建筑景观画法 / 44

第三章 技法应用 48

ARCHITECTURAL LANDSCAPE SKETCHING
MARK-PEN EXPRESSION TECHNIQUES

建筑风景写生

马克笔表现技法

YUAN ZHOU WRITING

周媛 著

LIAONING FINE ARTS PUBLISHING HOUSE
辽宁美术出版社

图书在版编目 (CIP) 数据

建筑风景写生马克笔表现技法 / 周媛著. — 沈阳 :
辽宁美术出版社, 2018.4

ISBN 978-7-5314-7887-4

I. ①建… II. ①周… III. ①建筑画-风景画-写生
画-绘画技法 IV. ①TU204

中国版本图书馆CIP数据核字 (2018) 第035753号

出版者: 辽宁美术出版社

地址: 沈阳市和平区民族北街29号 邮编: 110001

发行者: 辽宁美术出版社

印刷者: 辽宁一诺广告印务有限公司

开本: 889mm × 1194mm 1/16

印张: 4.75

字数: 70千字

出版时间: 2018年4月第1版

印刷时间: 2018年4月第1次印刷

责任编辑: 田德宏

封面设计: 王楠

版式设计: 王楠

责任校对: 郝刚

ISBN 978-7-5314-7887-4

定价: 38.00元

邮购部电话: 024-83833008

E-mail: lnmscbs@163.com

http: //www.lnmscbs.cn

图书如有印装质量问题请与出版部联系调换

出版部电话: 024-23835227

序言

目前在设计界,手绘图已经是一种流行趋势,是眼、脑、手协调配合的表现。许多著名建筑景观设计师常用手绘作为表现手段来快速记录瞬间的灵感和创意。建筑景观设计中,徒手表现对观察能力、表现能力、创意能力和整合能力的锻炼是非常重要的。

《建筑风景写生马克笔表现技法》一书的出版,目的是为了学习建筑风景表现的绘画技法。建筑风景表现图是用以表达建筑物及其周边环境的一种绘画。虽然其技法取之于绘画,但自成一个画种、一个体系。本书以科学分析为基础,结合建筑色彩理论和绘画艺术技法,系统阐述,以求有助于建筑景观设计相关专业的教学,有助于从事建筑设计工作者学习参考。

在书本编写的过程中,得到了周丹丹、李岩等专业人士的帮助,在此深表感谢。

作者

2018年1月1日于沈阳

目录 contents

序言

第一章 技法基础 05

- 一、工具 / 06
- 二、线条练习 / 06
- 三、构图 / 07
- 四、虚实 / 10
- 五、透视 / 10

第二章 技法练习 11

- 一、一点透视建筑景观画法 / 11
- 二、两点透视建筑景观画法 / 20
- 三、三点透视建筑景观画法 / 38
- 四、鸟瞰图建筑景观画法 / 44

第三章 技法应用 48

第一章

技法基础

一、工具

1. 铅笔：因为针管笔不易修改，所以初学者可以用铅笔勾画出草图，避免在绘图中产生失误，提高绘图效果。铅笔一般选择2B铅笔或自动笔，这类铅笔可以画出细腻的线条，以便之后的作画和擦拭。（图1-1）

2. 针管笔：专门用于绘制墨线线条图的工具，可画出精确且具有同等宽度的线条。针管笔有不同的型号，规格从0.01毫米~1.2毫米不等。（图1-2）

3. 马克笔：马克笔（英语：Marker pen 或 Marker），又名记号笔。是书写或绘画专用的绘图彩色笔。马克笔品牌较多，推荐使用以下两种品牌：一

为法卡勒品牌（FINECOLOUR）（图1-3），是国内提供最多颜色的马克笔品牌，全套240色，品质优良，作画易上手，笔调简洁鲜明，着色均匀，深受广大用户喜爱；二为COPICWIDE牌马克笔（图1-4），COPIC是派克旗下的子品牌，国际性知名品牌。COPICWIDE是一种酒精性马克笔，速干、混色效果好、色彩鲜艳饱和、无刺鼻味道，广泛用在工业、建筑业、插画及漫画等行业。

4. 高光笔：在美术创作过程中提高画面局部亮度的工具。推荐使用品牌为COPIC Opaque White白色颜料和樱花牌提白笔。（图1-5、图1-6）



图 1-1



图 1-2



图 1-3



图 1-4



图 1-5



图 1-6

二、线条练习

线条要以优美、流畅取胜，线稿画得好最主要看线条的曲直度。大多数人画不好是因为线条画得不流畅，重复笔画太多，线条不直或者不圆滑的弯曲度。

1. 线条

分慢线和快线两种，慢线因速度慢好掌控，适合初学者；快线比慢线更具有视觉冲击力，画出来更清晰、硬朗，富有生命力和灵动性，但较难把握，需要大量的练习和努力。（图1-7、图1-8）

2. 体积感

黑、白、灰体积面：在光环境影响下，物体会产生最基本的三个体积面，通过黑、白、灰来表现物体

立体感。（图1-9）

受光、背光、反光：体积感是通过受光、背光、反光三部分过渡体现出来的，任何一个单体都有这样的三部分。（图1-10）

慢线

快线

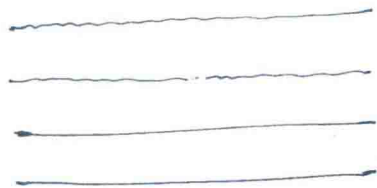


图1-7

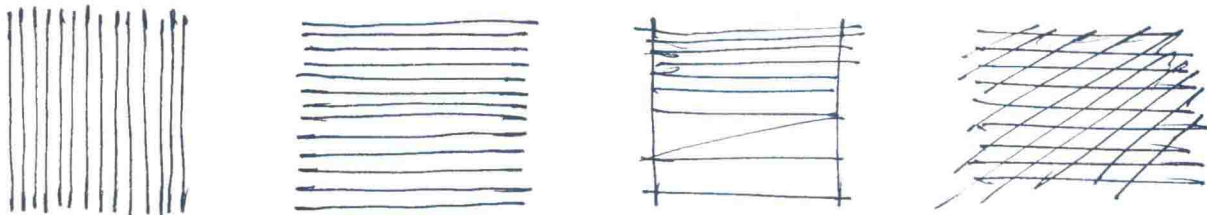


图1-8

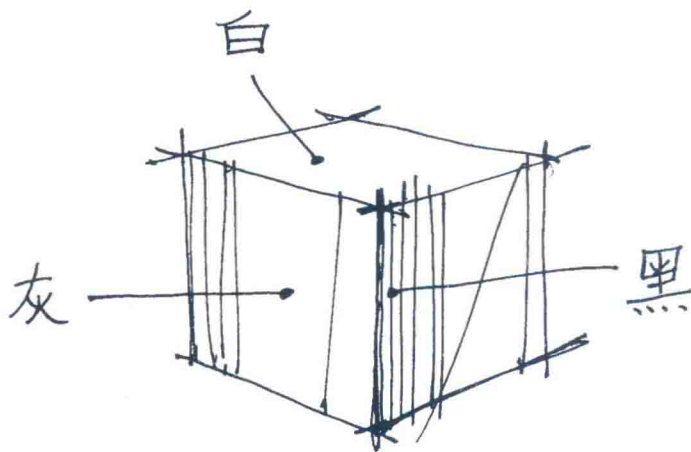


图1-9

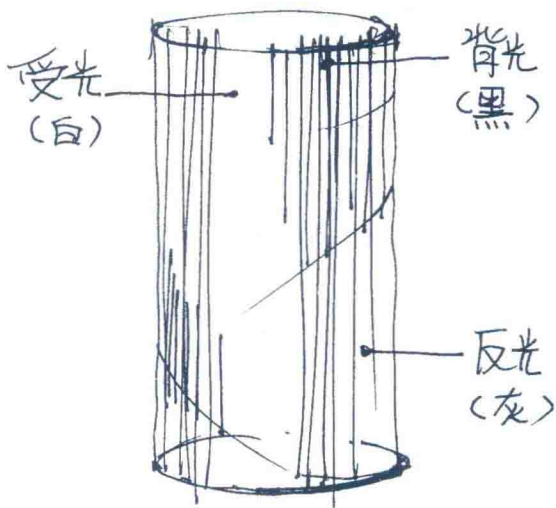


图1-10

3. 马克笔基本技法

平移：将笔头全部压在纸面上，快速均匀地画出。

线：用宽笔头的笔尖来画，马克笔的线常用于过渡，不要太多，一两根就可以了。

点：用来过渡或处理植物、地毯等，运用较为灵活。

扫笔：深度落笔，提笔快速，常用于浅色着色，忌重色扫笔，因尾部较难衔接。

斜推：常用在菱形的位置，可以调整角度，适应不同的位置。

蹭笔：以平移的方式快速移动马克笔，蹭出一个平面。蹭笔技法可以较好完成颜色过渡，使过渡色更为柔和。

叠加：叠加分为两种形式，即同种颜色叠加和异种颜色叠加。同种颜色叠加，着力表现颜色深浅变化；异种颜色叠加，多采用实画法，力求衔接自然流畅。（图 1-11）

三、构图

构图，绘画时根据题材和主题思想的要求，把要表现的形象适当地组织起来，构成一个协调的、完整的画面，要学会取舍。

1. 构图均衡

画面构图要均衡统一。均衡是指在画纸中的位置在视觉上达到一种平衡，它区别于对称。（图 1-12）



图 1-11



图 1-12

2. 构图的类型

水平构图：源于稳定的地平线。水平构图的画面易产生水平方向的延伸感，给人以宽广、平稳的视觉感受。

(图 1-13)



图 1-13

垂直构图：源于左右方向力的均衡状态。多用于展现挺拔的视觉感，表现高耸、具有纵深感的物体，如摩天大楼等。(图 1-14)



图 1-14

三角形构图：最简单也是最稳定的一种构图形式，三角形构图不失灵活，可采用正三角、倒三角和斜三角等多种形式。（图 1-15）

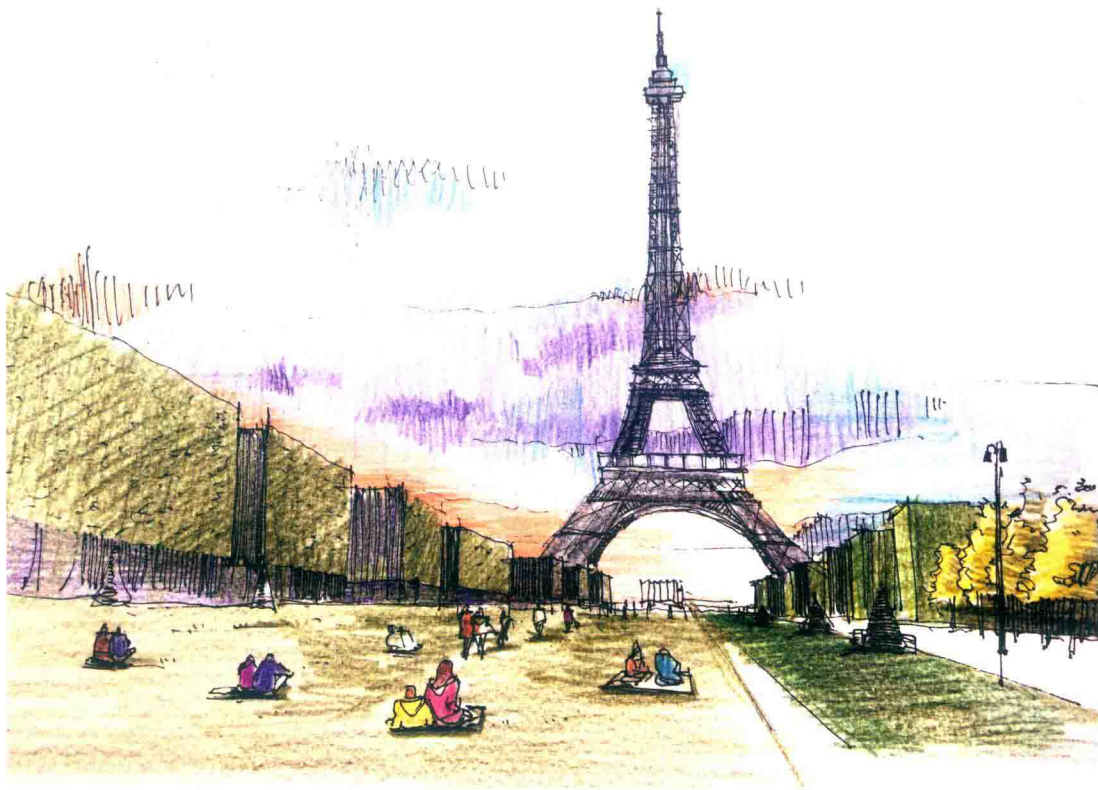


图 1-15

S 形构图：S 形构图会带来婉转柔和的视觉效果，能够有效吸引观者视线，特别是在河流、道路、铁轨等题材的画作中，普遍运用 S 形构图。（图 1-16）



图 1-16

辐射构图：向外扩散或向内集中，视觉冲击力强。（图 1-17）

四、虚实

虚实是表现空间的一种手段，可以使画面主次分明，增强空间透视感。一般来说，亮部比暗部实，近处比远处实，画面中心（视觉趣味中心）实，方形物体比圆形物体实，结构处及物体转折处实。例如，风车为视觉中心要实画，建筑周围人物、植物等属于画面主体的衬托物，易虚化处理。（图 1-18）



图 1-17

五、透视

达·芬奇总结透视可分为大气透视、隐没透视和线性透视三种类型。

大气透视：亦称空气透视，是指物体受到了空气中水分、微颗粒等介质的影响，形成画面上明暗不同的阶调透视、鲜淡不同的色彩透视。

隐没透视：指物体的能见度范围，当物体因远去而逐渐缩小的时候，它的外形的清晰程度也逐次缩小。

线性透视：按照理性的观察、研究视觉画面空间的一种透视方法。把眼睛作为一个投射点，在眼睛和物体之间建立一个透明的平面，在此平面上留下的三维立体效果图的投影透视图像，即我们常说的透视，泛指线性透视。



图 1-18

第二章 技法练习

一、一点透视建筑景观画法

一点透视又称平行透视，是方法最简单、表达内容最全面的透视技法，缺点就是容易导致构图呆板。视平线选择高度一般为1.5米左右，即人的眼睛距离地面的垂直高度，○点为消失点（视点）。（图2-1-1）

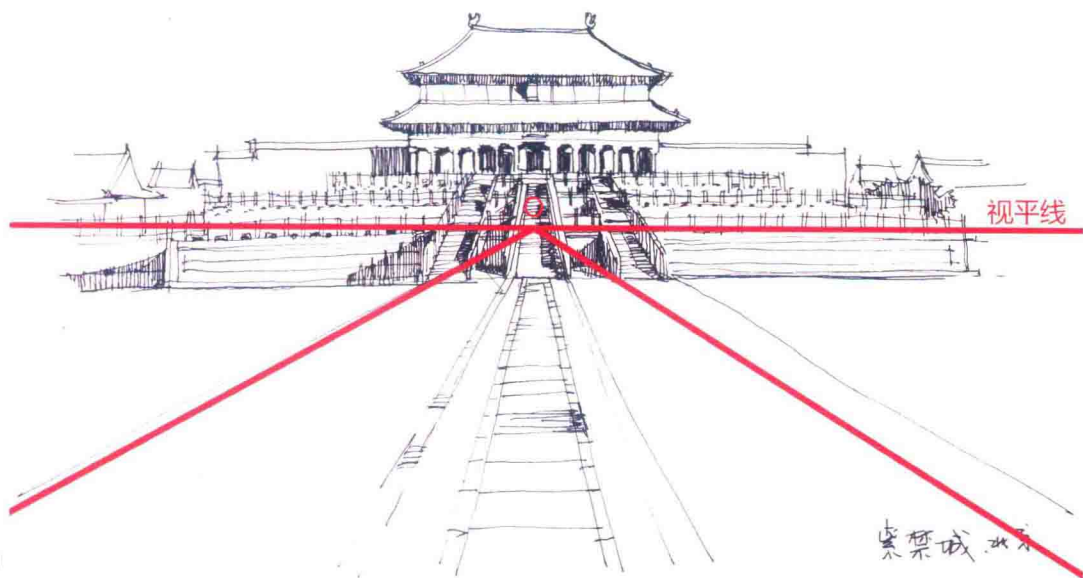


图 2-1-1

在画线稿的时候需考虑画面的整体效果，图中采用水平构图，展现出中国古代宫殿建筑的恢宏气势。虽然建筑结构复杂，但我们要抓大放小，不要面面俱到，以免画面琐碎、主次不分。（图2-1-2）

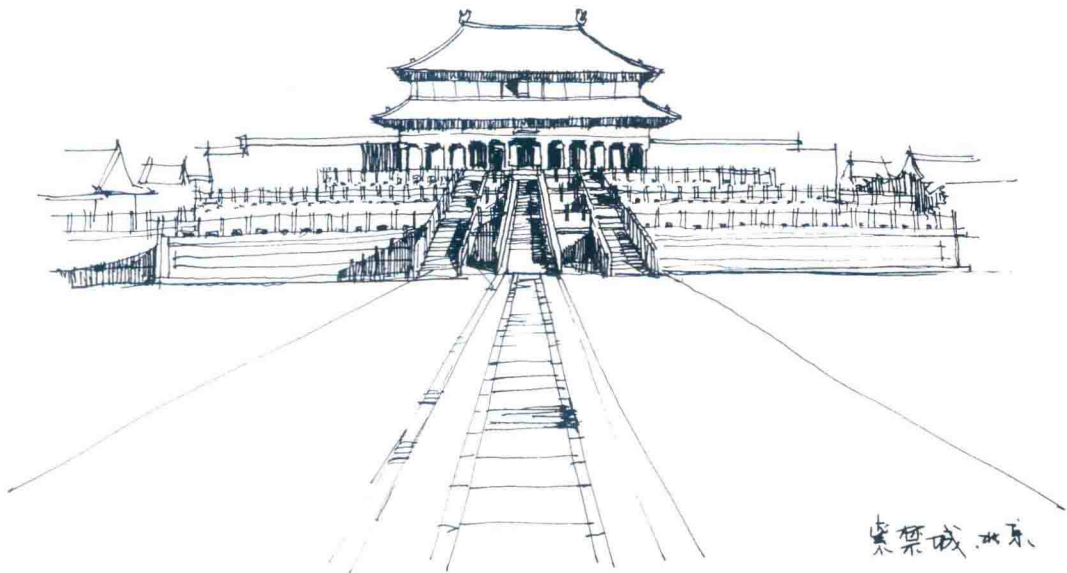


图 2-1-2

要把建筑的主体颜色确定，虽然是红砖绿瓦，但要慎用饱和度过高的艳色，注意颜色的搭配。初学者可以用大部分时间来画透视线稿，然后用冷灰或者暖灰来上颜色，这样做会使画面看起来协调。一张好的建筑画作品透视准确很重要，这张图用色比较简单，建筑主体的红墙用 No.168，绿瓦用 No.30，整体光影明暗效果用 No.262，简单的着色就可以布控场景，最后用 No.279 局部加深整体调整，加强建筑的体量和画面的光感。（图 2-1-3）

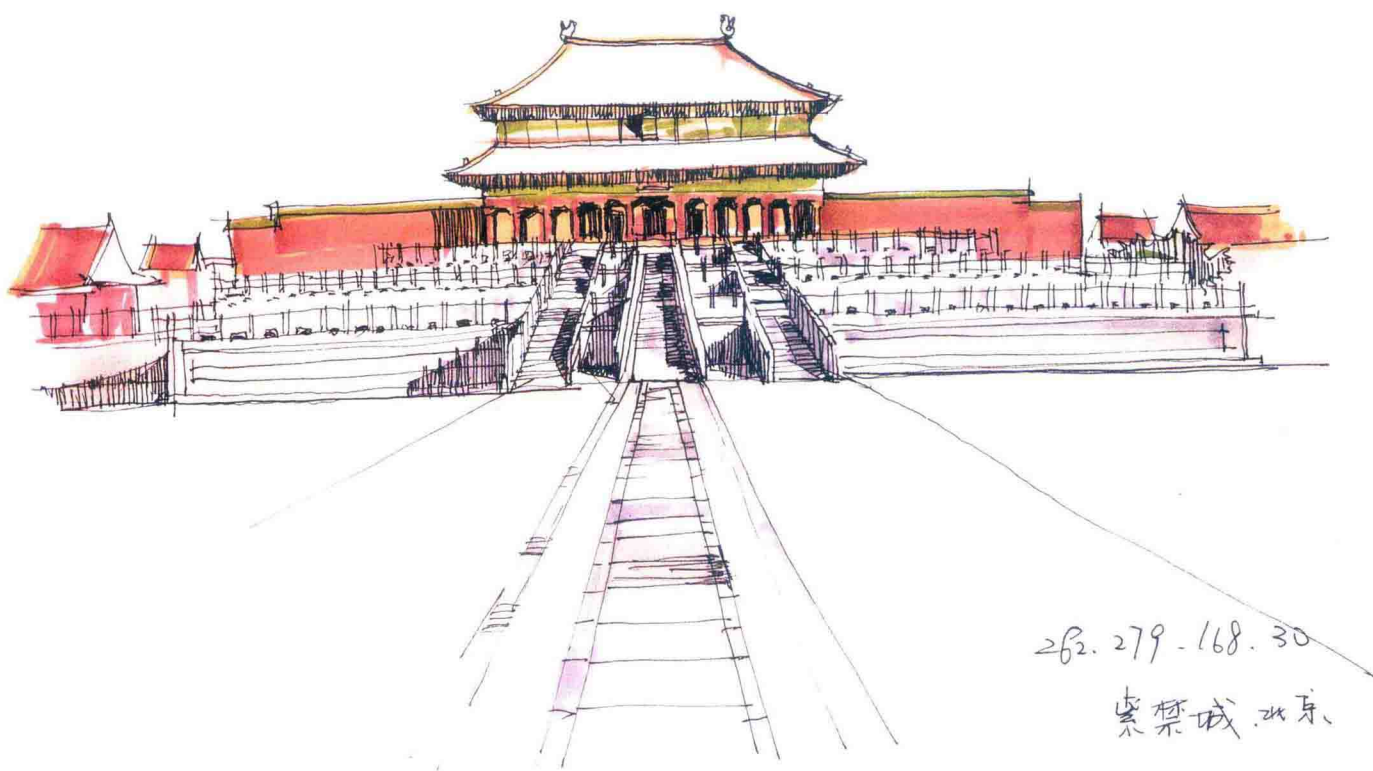


图 2-1-3