

德江县志

(1978~2005)

德江县地方志编纂委员会 编纂



方志出版社

德江县志

(1978~2005)

德江县地方志编纂委员会 编纂

方志出版社

图书在版编目 (CIP) 数据

德江县志 : 1978 ~ 2005 / 《德江县志: 1978-2005》编纂委员会编. —北京:
方志出版社, 2010.10
ISBN 978-7-80238-858-1

I. ①德… II. ①德… III. ①德江县-地方志-1978 ~ 2005 IV. K297.34
中国版本图书馆CIP数据核字 (2010) 第175373号

德江县志 (1978 ~ 2005)

编 者: 德江县志编纂委员会
责任编辑: 冯 松

出 版 者: 方志出版社
(北京市建国门内大街5号中国社会科学院科研大楼12层)
邮编 100732
网址 <http://www.fzph.org>

发 行: 方志出版社发行部
(010) 85195814 85196281

经 销: 新华书店总店北京发行所

法律顾问: 北京市大禹律师事务所

印 刷: 深圳市新联美术印刷有限公司

排 版: (分公司)重庆联昌彩印有限公司

开 本: 889 × 1194 1/16
印 张: 49.25
字 数: 1446千字
版 次: 2010年10月第1版 2010年10月第1次印刷
印 数: 0001—2000册

ISBN 978-7-80238-858-1/K · 499

定价: 328.00元

《德江县志(1978~2005)》编纂委员会

(2005.9~2007.7)

名誉主任委员 陈达新 杨 频 唐诗雄 安高宣
主任委员 张 霞
副主任委员 何先美 黎静河 周 骥 冉景富 温 泉
成 员 罗会智 吴应仕 叶 华 张贤春 何 梅
张月飞 覃泽刚 田维跃 符志松 马良安
刘治华 杨正芳 张永跃 安 锋 任明富
杨秀明 李 飞

《德江县志(1978~2005)》编纂委员会

(2007.7~2009.8)

主 任 夏 虹
副 主 任 张 霞
成 员 郑国文 温 泉 李映红 叶 华 陈旭东
曹永直 陈 江 赵连武 陈社强 程仁进
任明富 李 飞

《德江县志(1978~2005)》编纂委员会

(2009.8~2010.1)

名誉主任委员 杨 频 安高宣 简宜山
主任委员 夏 虹
副主任委员 张月寒 张 勇 张治昭
成 员 熊文强 杨晓军 郑国文 吴应仕 叶 华 张贤春
温 泉 李映红 杨正芳 赵连武 陈旭东 曹永直
陈社强 张 瑜 周 民 安 康 任明富 代泽文
戴茂章 梁祖高 李 飞

《德江县志(1978~2005)》编纂委员会

(2010.2~2010.10)

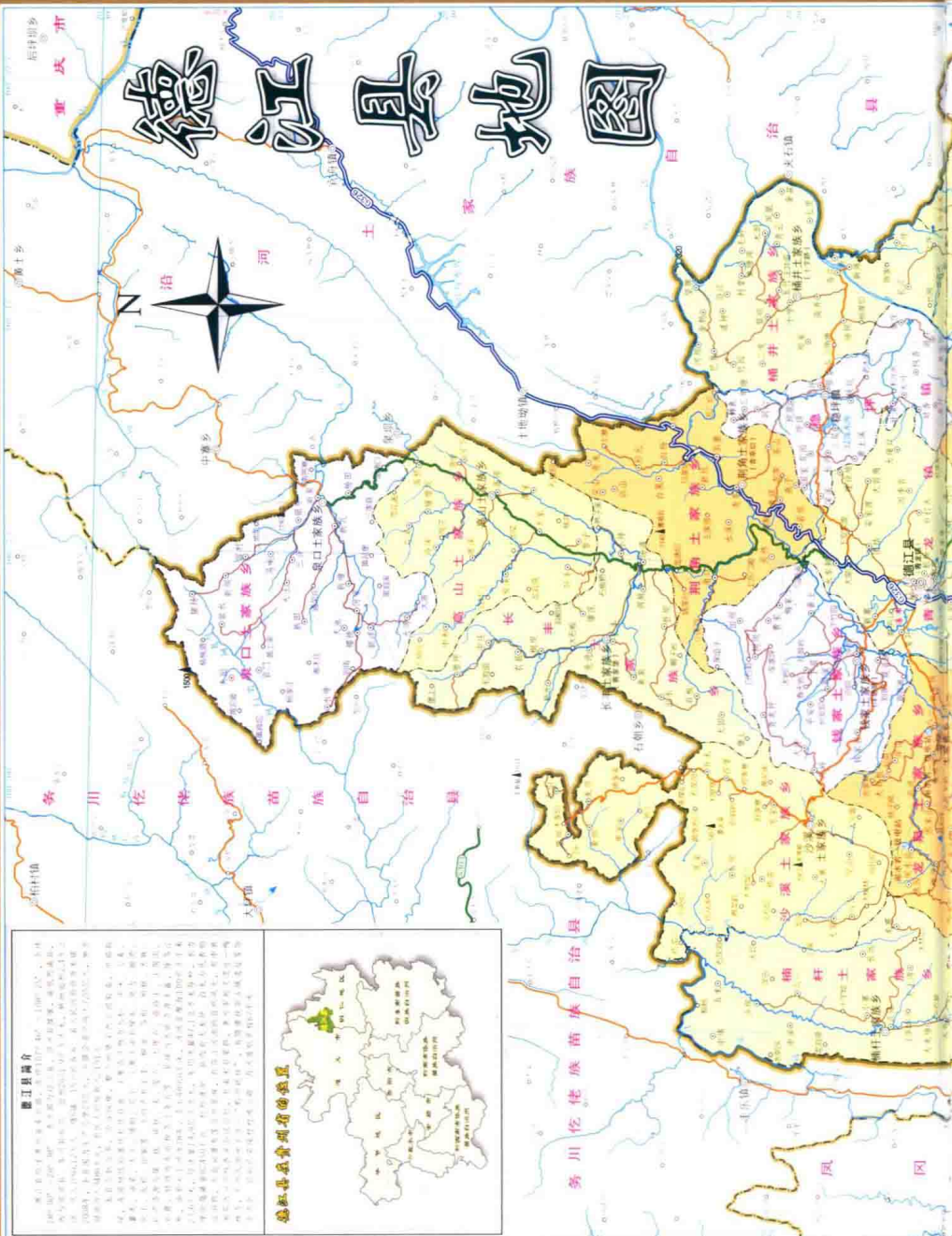
名誉主任 杨德华 安高宣 简宜山
主 任 张珍强
副主任 何先美 张月寒 张 勇 张治昭
成 员 熊文强 杨晓军 郑国文 吴应仕 叶 华 张贤春
温 泉 李映红 杨正芳 赵连武 陈旭东 曹永直
陈社强 张 瑜 周 民 安 康 任明富 代泽文
戴茂章 梁祖高 李 飞

《德江县志（1978～2005）》编纂人员

（2005.9～2010.10）

主 编	温 泉						
副 主 编	夏国清	张贤春					
编 辑	李 飞	吴 军	陈尚英	李妮露	刘遐友	安国忠	
	梁胜银	周 循	黄修奎	李觉序	温代明	徐小强	
	张玉强	吴顺奎					
校 对	温 泉	夏国清	张贤春	李 飞	陈尚英	周 循	
	蒋忠诚	李妮露	周永科				

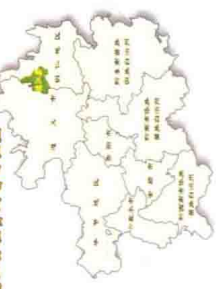
德江县地图

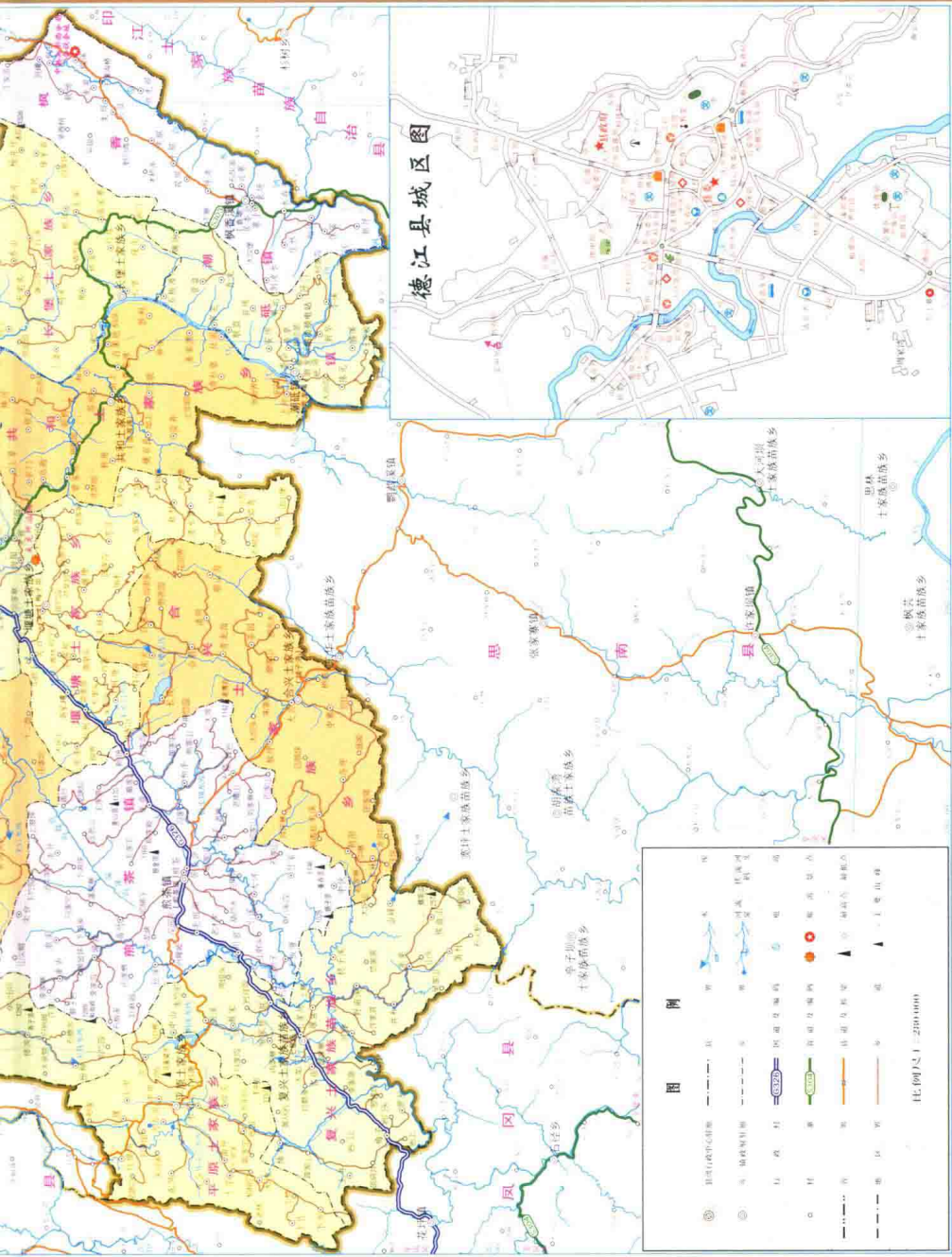


德江县简介

德江位于贵州省西北部，地处黔北山区，是黔北通往川东的咽喉要道。全县总面积 1000 平方公里，人口 10 万人。德江历史悠久，文化底蕴深厚，是黔北名酒之乡。近年来，德江县委、县政府坚持以科学发展观为指导，紧紧围绕“生态立县、工业强县、旅游兴县”的战略目标，大力推进产业结构调整，加快经济社会发展。全县上下团结一心，开拓进取，取得了显著成就。德江将继续深化改革，扩大开放，为全面建设小康社会而努力奋斗。

德江县在贵州省的位置





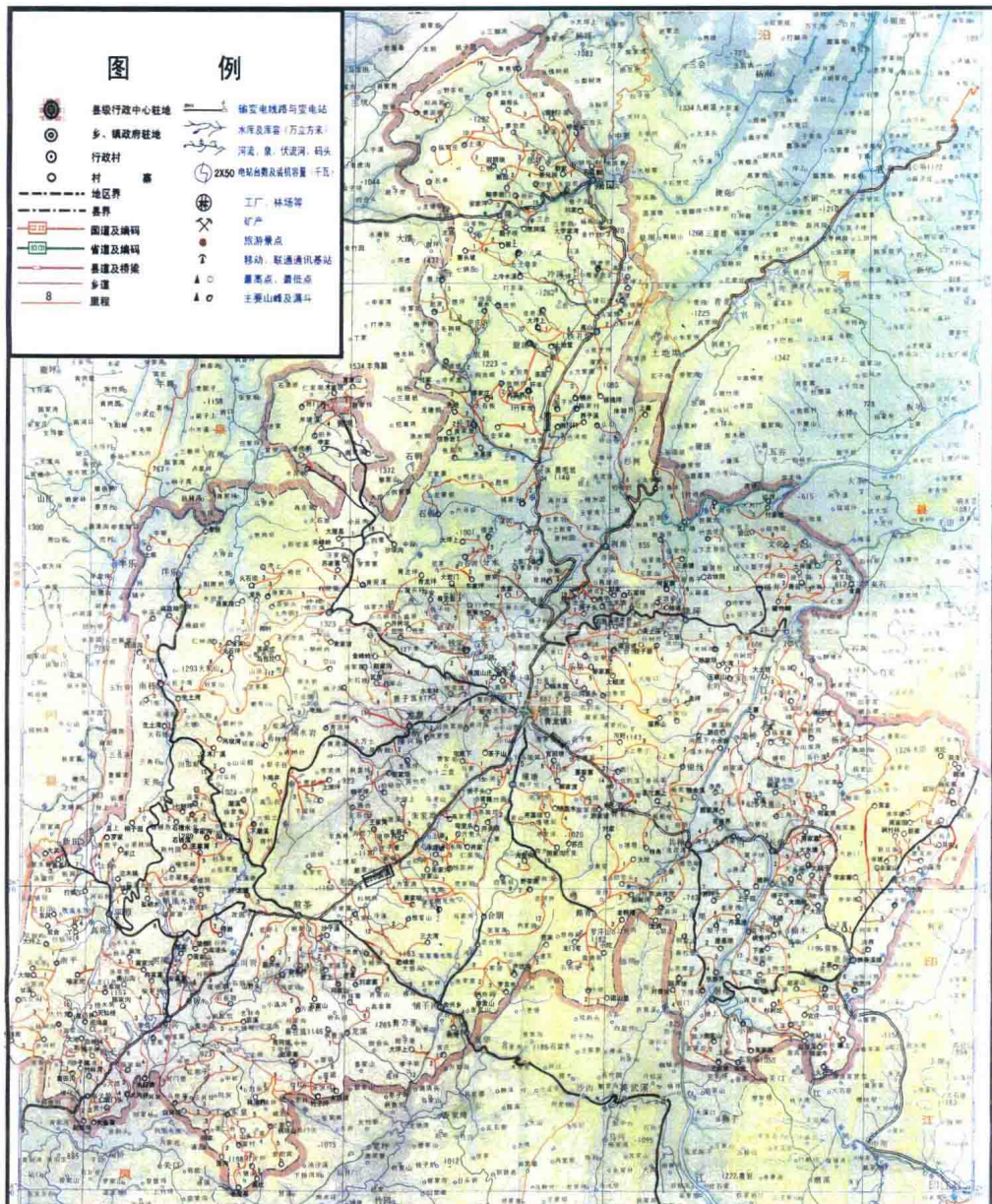
德江县城区图

图 例

- ① 国界线(含实际控制线)
- ② 省、自治区、直辖市界
- ③ 县界
- ④ 乡界
- ⑤ 河流
- ⑥ 湖泊
- ⑦ 水库
- ⑧ 水电站
- ⑨ 公路
- ⑩ 铁路
- ⑪ 国道
- ⑫ 省道
- ⑬ 县道
- ⑭ 乡道
- ⑮ 村道
- ⑯ 桥梁
- ⑰ 隧道
- ⑱ 渡口
- ⑲ 渡口
- ⑳ 渡口
- ㉑ 渡口
- ㉒ 渡口
- ㉓ 渡口
- ㉔ 渡口
- ㉕ 渡口
- ㉖ 渡口
- ㉗ 渡口
- ㉘ 渡口
- ㉙ 渡口
- ㉚ 渡口
- ㉛ 渡口
- ㉜ 渡口
- ㉝ 渡口
- ㉞ 渡口
- ㉟ 渡口
- ㊱ 渡口
- ㊲ 渡口
- ㊳ 渡口
- ㊴ 渡口
- ㊵ 渡口
- ㊶ 渡口
- ㊷ 渡口
- ㊸ 渡口
- ㊹ 渡口
- ㊺ 渡口
- ▲ 主要山峰
- 主要山峰

比例尺 1:200000

德江县公路现状交通图

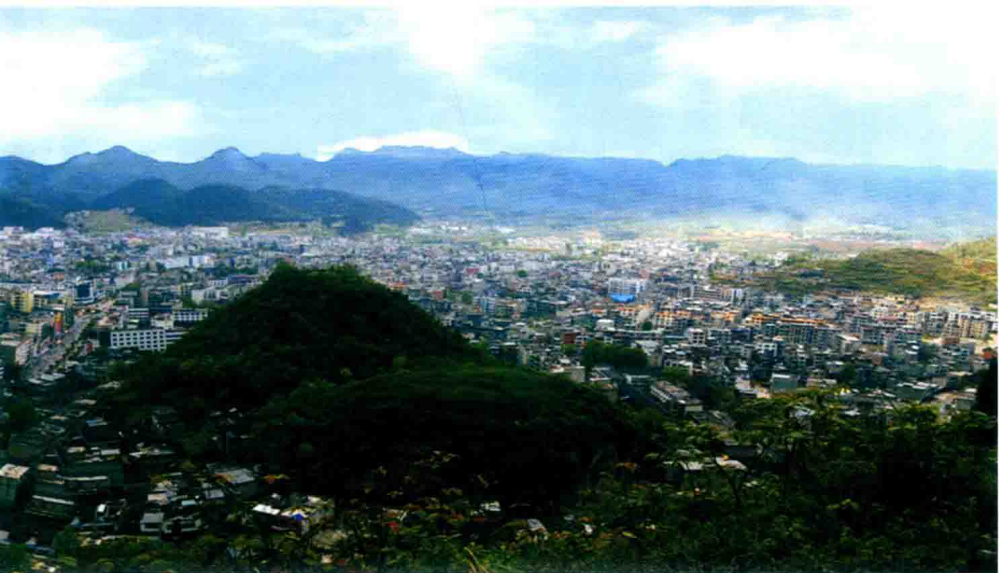


德江县城街道示意图



德江县委政工室
二〇〇九年六月





县城新貌（2005.5摄）



县城除夕夜景（2009.2摄）



2003年国庆节，省长石秀诗（前排左六）在玉龙中学视察时与地委书记杨玉学（前排左四）、行署专员谌贻琴（前排右六）、县委书记陈达新（前排左二）、县长杨频（前排右二）、县政协主席安高宣（前排右一）等合影。



2008年4月15日，省长林树森（前排左八）到德江视察时与行署专员廖国勋（前排左七）、地委委员、地委秘书长、统战部长陈达新（前排右四），县委书记杨频（前排左六）、县长夏虹（前排右五）、县政协主席简宜山（前排左四）等合影。



2006年4月28日，县长夏虹与中国人民解放军总后勤部援建枫香溪八一爱民学校签字仪式的中央军委委员、部长廖锡龙上将合影。



县委书记杨德华参与舞龙（2010.2.27摄）



前排右起：县委书记付君、县武装部政委李志军、副县长史天龙、县长张珍强、县委书记饶继勇、县宣传部部长何先美（左二）、新华社贵州分社副总编何天文（左一）在观看舞龙。（2010.2.28摄）

2006年3月，德江傩戏演出团成员与日本友人在东京大剧院演出结束时合影。





荆角乡角口梯田 (2005.5摄)



旱地两段育秧 (2005.3摄)



煎茶镇新场村稻田机耕示范 (2007.4摄)



龙泉牧羊岭优质油菜生产基地 (2008.4摄)



本地山羊 (2005.8摄)



枫香溪镇袁场村长金养牛场 (2009.10摄)



煎茶龙盘村水稻生产基地 (2009.9摄)



贵州颐年春酒业股份有限公司产品（2005.5摄）



省农展会德江展品（2007.11摄）



德江天麻（2003.1摄）



德江县乌江水泥厂（2008.8摄）



白水泉电站（2008.5摄）