

热带园林

植物病虫害防治

REDAI YUANLIN ZHIWU BINGCHONGHAI FANGZHI

主 编：许天委 郝慧华

副主编：李国寅 王鸿宾 曹凤勤



热带园林

植物病虫害防治

REDAI YUANLIN ZHIWU BINGCHONGHAI FANGZHI

主 编 许天委 郝慧华

副主编 李国寅 王鸿宾 曹凤勤



ZHEJIANG UNIVERSITY PRESS

浙江大学出版社

图书在版编目(CIP)数据

热带园林植物病虫害防治/许天委,郝慧华主编.—杭州:浙江大学出版社,2018.6

ISBN 978-7-308-16239-5

I.①热… II.①许…②郝… III.①热带植物—园林植物—病虫害防治 IV.①S436.8

中国版本图书馆CIP数据核字(2016)第233148号

热带园林植物病虫害防治

主编 许天委 郝慧华

责任编辑 秦 瑕

责任校对 陈静毅 郝 娇

封面设计 杭州林智广告有限公司

出版发行 浙江大学出版社

(杭州市天目山路148号 邮政编码310007)

(网址:<http://www.zjupress.com>)

排 版 杭州林智广告有限公司

印 刷 虎彩印艺股份有限公司

开 本 787mm×1092mm 1/16

印 张 21.75

插 页 10

字 数 531千

版 次 2018年6月第1版 2018年6月第1次印刷

书 号 ISBN 978-7-308-16239-5

定 价 69.00元

版权所有 翻印必究 印装差错 负责调换

浙江大学出版社发行中心邮购电话:(0571)88925591;<http://zjdxcbbs.tmall.com>



彩图1 菜粉蝶成虫



彩图2 曲纹紫灰蝶成虫



彩图3 曲纹紫灰蝶幼虫
(示黄色个体)



彩图4 曲纹紫灰蝶幼虫
(示红色个体)



彩图5 苏铁受曲纹紫灰蝶为害初期症状



彩图6 苏铁受曲纹紫灰蝶为害后期症状



彩图7 玉带凤蝶幼虫



彩图8 玉带凤蝶成虫(♂)



彩图9 樟青凤蝶幼虫



彩图10 达摩凤蝶成虫



彩图11 波蛱蝶幼虫



彩图12 丽绿刺蛾幼虫



彩图13 红树林树种白骨壤受丽绿刺蛾严重为害状



彩图14 黄刺蛾茧



彩图15 凤凰木尺蛾幼虫



彩图16 凤凰木夜蛾幼虫



彩图17 印度紫檀夜蛾幼虫



彩图18 印度紫檀受紫檀夜蛾为害状



彩图19 菜豆树上的霜天蛾成虫交配状



彩图20 霜天蛾成虫 (左♀右♂)



彩图21 夹竹桃天蛾幼虫



彩图22 夹竹桃天蛾蛹



彩图23 夹竹桃天蛾
成虫及蛹壳



彩图24 黄刺蛾
(幼虫群集为害状)



彩图25 油桐尺蠖幼虫



彩图26 重阳木锦斑蛾幼虫



彩图27 重阳木锦斑蛾成虫
(正面观)



彩图28 重阳木锦斑蛾正在
被蜘蛛捕食



彩图29 榕拟灯蛾幼虫群集为害对叶榕



彩图30 榕拟灯蛾为害严重时正面可见



彩图31 榕拟灯蛾老熟幼虫



彩图32 对叶榕受榕拟灯蛾为害状



彩图33 榕透翅毒蛾成虫(♀)



彩图34 黄葛榕上的榕透翅毒蛾幼虫



彩图35 榕透翅毒蛾蛹壳



彩图36 绿翅绢野螟幼虫为害盆架树



彩图37 小袋蛾的护囊及蛹壳



彩图38 南鹿蛾成虫



彩图39 茶小卷蛾幼虫



彩图40 茶小卷蛾蛹



彩图41 茶小卷蛾幼虫为害状



彩图42 榕灰白蚕蛾为害黄金榕状



彩图43 黄金榕受榕灰白蚕蛾为害状



彩图44 高山榕受榕灰白蚕蛾为害状



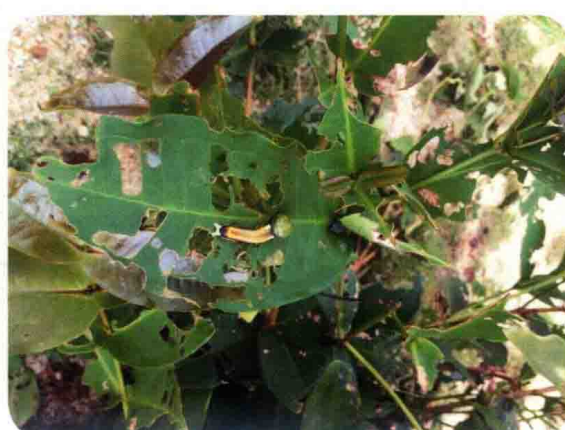
彩图45 文殊兰彩灰翅夜蛾为害水鬼蕉



彩图46 榕灰白蚕蛾幼虫受惊后吐丝坠地



彩图47 莲雾褚夜蛾幼虫及其为害状



彩图48 莲雾褚夜蛾为害状



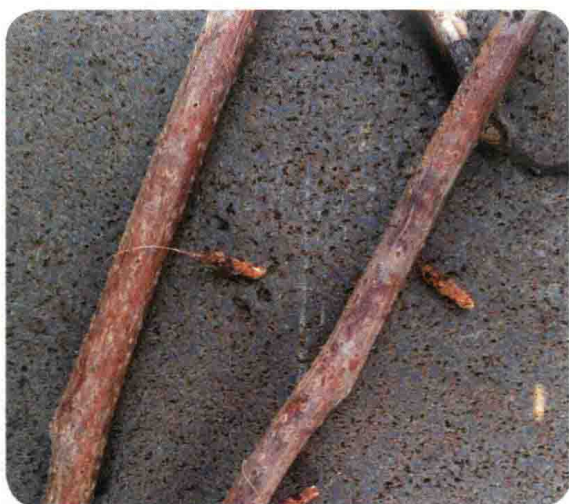
彩图49 斜纹夜蛾为害桑树叶



彩图50 斜纹夜蛾为害平托落花生



彩图51 小袋蛾为害秋枫叶片



彩图52 小袋蛾为害凤凰木



彩图53 竹织叶野螟幼虫



彩图54 竹织叶野螟为害黄金间碧玉竹



彩图55 扁刺蛾为害台湾相思



彩图56 甜菜夜蛾为害羽衣甘蓝



彩图57 咖啡木蠹蛾蛹



彩图58 红火蚁校园草坪上的蚁穴



彩图59 红火蚁为害某高尔夫球场草坪



彩图60 蔗根土天牛成虫



彩图61 咖啡灭字虎天牛成虫羽化后从树干钻出



彩图62 咖啡灭字虎天牛成虫



彩图63 小蠹虫为害状 (根部堆满蛀蚀的木屑)



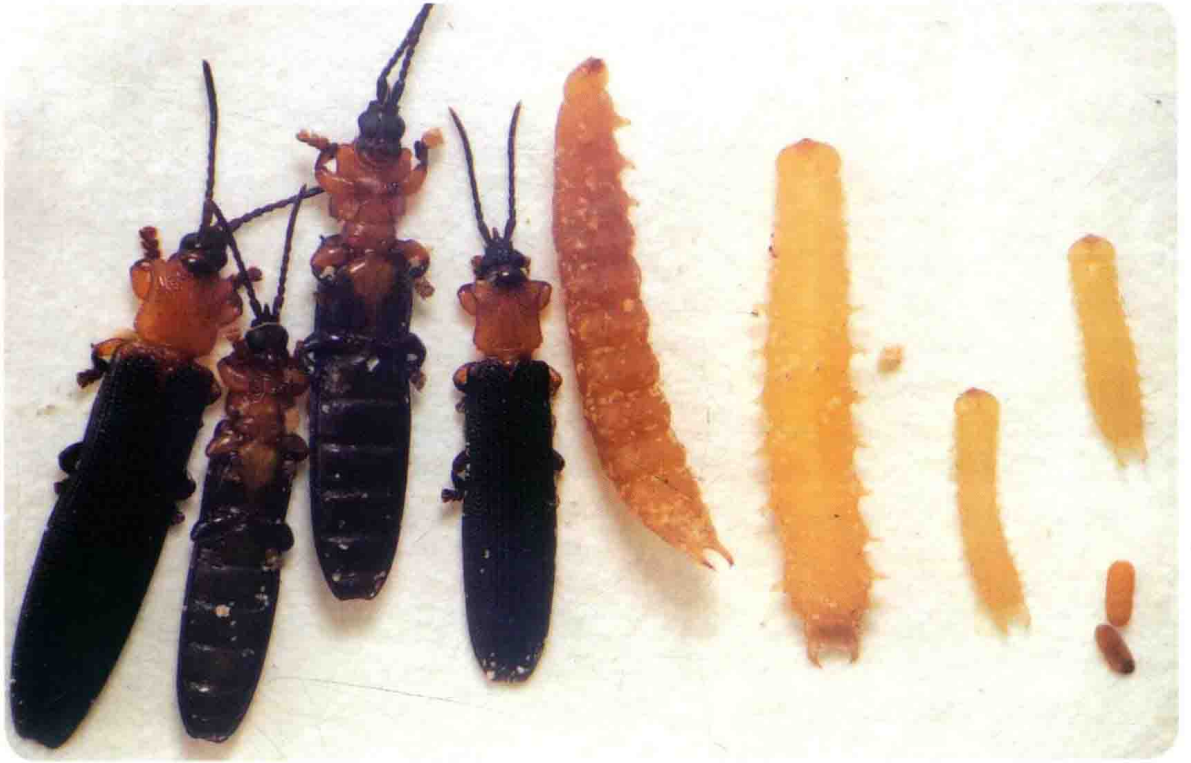
彩图64 锚阿波萤叶甲为害海芋



彩图65 蛭蟥食尽草坪草根，草呈干枯状，草坪轻易就被掀起



彩图66 大叶油草草坪受蛭蟥为害状



彩图67 椰心叶甲各虫态



彩图68 椰心叶甲成虫及其为害状



彩图69 椰子受椰心叶甲为害初期症状



彩图70 椰子受椰心叶甲为害后期症状



彩图71 高尔夫球场发球台受东方蝼蛄为害状



彩图72 东方蝼蛄



彩图73 高尔夫球场发球台受东方蝼蛄为害，浇水后草坪上层呈空洞，影响草坪质量



彩图74 高尔夫草坪同时受东方蝼蛄和夜蛾为害状



彩图75 枝树枝瘦姬小蜂成虫



彩图76 枝树枝瘦姬小蜂田间为害状



彩图77 刺桐姬小蜂为害鸡冠刺桐正面观



彩图78 刺桐姬小蜂为害鸡冠刺桐背面观



彩图79 黑翅土白蚁工蚁



彩图80 黑翅土白蚁新生繁殖蚁



彩图81 白蚁为害鸡冠刺桐，树皮外观完好



彩图82 白蚁为害鸡冠刺桐，树皮轻触即掉



彩图83 白蚁为害腊梅，树干内部已蛀空，内有白蚁活动



彩图84 白蚁为害桂花受害植株茎干被蛀空



彩图85 刺吸式害虫典型为害状



彩图86 荔枝椿象卵块



彩图87 荔枝椿象若虫



彩图88 荔枝椿象成虫



彩图89 樟胫曼盲蝽成虫



彩图90 樟胫曼盲蝽为害香樟



彩图91 角顶叶蝉成虫



彩图92 角顶叶蝉为害高尔夫球场草坪草海滨雀稗



彩图93 高尔夫球场海滨雀稗草受角顶叶蝉严重为害状



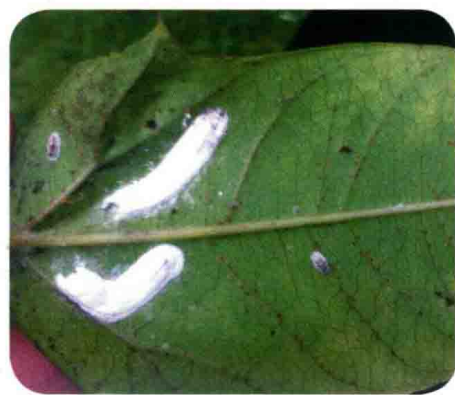
彩图94 澳洲吹绵蚧若虫，正爬出卵囊



彩图95 澳洲吹绵蚧为害木麻黄



彩图96 椰圆蚧为害椰子叶片



彩图97 长绵粉蚧为害琴叶珊瑚



彩图98 琴叶珊瑚受长绵粉蚧严重为害状



彩图99 黑刺粉虱为害椰子叶片



彩图100 螺旋粉虱成虫及为害状 (覃伟权摄)



彩图101 日本龟蜡蚧雌虫为害荔枝



彩图102 紫薇长斑蚜为害大花紫薇叶片



彩图103 鸭脚树星室木虱为害盆架树



彩图104 鸭脚树星室木虱成虫羽化孔



彩图105 苏铁同时受曲纹紫灰蝶和盾蚧为害状



彩图106 榕木虱为害黄金榕



彩图107 考氏白盾蚧为害苏铁叶片



彩图108 考氏白盾蚧苏铁叶片部分已干枯