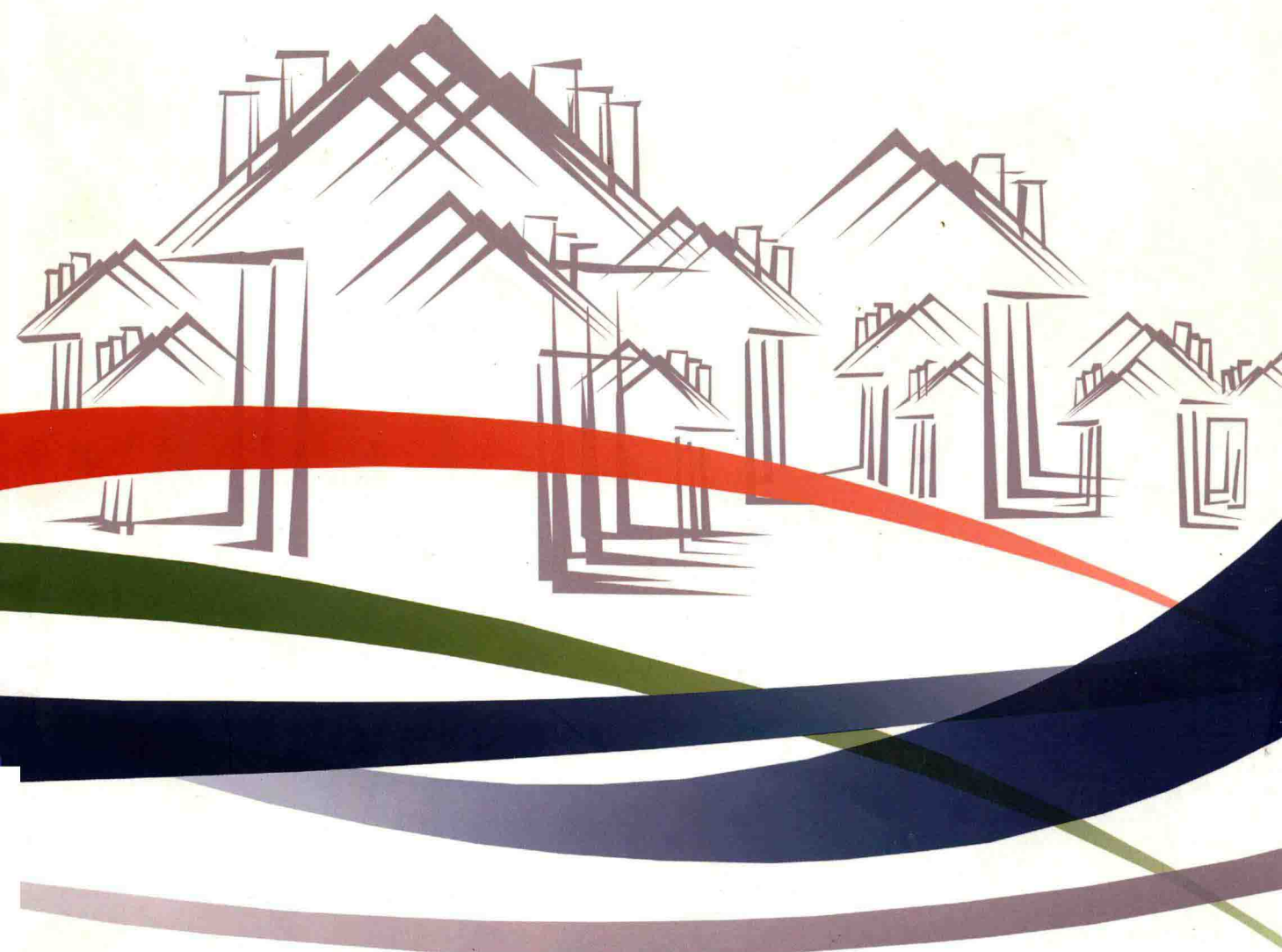


BEIJING ZHENG DONG
INTERNATIONAL ARCHITECTURAL ENGINEERING DESIGN LTD.
北京正东国际建筑工程设计有限公司

别墅资料集

单旭 贺超 选编



新世界出版社
NEW WORLD PRESS

北京正东国际建筑工程设计有限公司
BEIJING ZHENG DONG
INTERNATIONAL ARCHITECTURAL ENGINEERING DESIGN LTD.

別墅资料集
VILLA DATA SET

单旭 贺超 选编

图书在版编目 (C I P) 数据

北京正东国际建筑工程设计有限公司别墅资料集 /
贺超, 单旭选编. — 北京 : 新世界出版社, 2013. 11
ISBN 978-7-5104-4665-8

I. ①北… II. ①贺… ②单… III. ①别墅—建筑设计—世界—图集 IV.
①TU241.1-64 中国版本图书馆 CIP 数据核字 (2013) 第 256943 号

北京正东国际建筑工程设计有限公司别墅资料集

作 者: 单 旭 贺 超

责任编辑: 刘丽刚

责任印制: 李一鸣 张 玮

出版发行: 新世界出版社

社 址: 北京西城区百万庄大街 24 号 (100037)

发行部: (010) 6899 5968 (010) 6899 8733 (传真)

总编室: (010) 6899 5424 (010) 6832 6679 (传真)

<http://www.nwp.cn>

<http://www.newworld-press.com>

版权部: +8610 6899 6306

版权部电子信箱: frank@nwp.com.cn

印刷: 北京永诚印刷有限公司

经销: 新华书店

开本: 710×1000 1/16

字数: 250 千字 印张: 13

版次: 2013 年 12 月第 1 版 2013 年 12 月第 1 次印刷

书号: ISBN 978-7-5104-4665-8

定价: 180.00 元

版权所有, 侵权必究

凡购本社图书, 如有缺页、倒页、脱页等印装错误, 可随时退换。

客服电话: (010) 6899 8638

欣喜有感，写几句话感激努力编写此书的职工。

春华秋实，是奋斗十几年的北京正东国际建筑工程设计有限公司结果的时间了。十几年下来，已经有很多批毕业的大学生到正东公司上班、锻炼、成长、离开，各自留下了不同的成绩，这是成才之径，是学子回报社会的自然现象。

美丽的花果是随顺自然的因缘，因缘就是“法尔如是”。

2011年长期努力的正东公司迎来了到单位上班的几个大学生，他们乐观进取，到岗熟悉工作后不久，便开始整理正东公司以往的工作资料。他们没有受到本人是不是设计院的专业传统认识的影响，兴趣高昂地要为公司做一点事，声称争取贡献不小于主要专业的同事。

新职工的认识与热情工作，着实让之前没有在这方面费心的我开始思索，何为专业，何为辅助专业，这个思维模式必须在网络时代有所调整。

现在的公司状况不论从小到大，从里到外，都是以计算机为背景平台的，在这新的社会环境里，任何一个职员在公司的正常经营中都是同等重要的。这是在信息社会知识扁平化的结果。

作者作为新一代的大学生，不但诚恳，工作也很有方法，很快把许多资料按类整理。因为是毕业第一年的缘故，便把设计内涵关系相对简单的别墅资料——正东公司生产中创造的别墅设计产品及其长年积累的这方面的材料整理集结，编成正东公司别墅资料集，这真是一件让人高兴的事。

这两个大学生，说着“不算配角都一样努力”的戏语，以主角的心情全身心投入到自己计划的工作中，不怕辛劳，精进持恒，难能可贵。经过多次反复整理，最终汇集了这本内容、质量都相当不错的别墅单本。

书里有一些资料整理得不全，资料来源标注得也不完整，但我认为作为毕业不久的大学生能达到现在的水准，已经很好了，即便是有些问题，还是可以宽谅的，值得鼓励，肯定惠顾以后用到这些资料的人们。

美是一种艺术，是一种感受。美的心灵，是社会最珍贵的资产；若人心中处处有美的感动，那在生活中，自然就无处不真，在工作中无处不善，无处不美。

这两个年轻人，能在我们这个比较小的技术服务公司，用很短的时间就主动担负起整理公司资料的责任，给各专业的职工起到了模范作用，让人心悦诚服。若将来在别的环境中，以今天的干劲继续努力，我想，那他们创造的成果一定更为辉煌。本资料集有很多资料时间久远，图片清晰度不够，还请读者见谅。

陶伟

写于二〇一三年元旦

本别墅集是我和我的同事就所喜爱的别墅进行的一次收集整理。书中所涉及的别墅分别来自图书资料，国外别墅实例，公司设计及朋友设计资料。按建筑形态分有独立别墅、联排别墅；按户型分有三居别墅、四居别墅等；按风格分有法式乡村、英式乡村、西班牙、意大利等类别。不同的分类有不同的个性和风格，我们也只是采用了几种不同的分类方式来为大家展示。书中对不同的别墅项目进行了简单说明，同时还对不同的设计风格进行了详细说明，避免简单地只看图没有说明，从而丰富了读者对别墅的认识与思考。

贺 超

本别墅集资料收集者均是毕业不久的大学生。本人为非建筑专业学生，本着对别墅的热爱开始收集整理工作。本别墅集最初的目的是内部使用，但收集整理后小有成果，因此公司决定出版发行。如有不当之处还请同行批评指正，不吝赐教。出版的目的也希望对建筑行业的在校大学生有一定的帮助。

本人虽然非建筑专业毕业，但成绩并不是只体现在自己所学专业之上，努力，才会成功！

单 旭

别墅资料集 01

三居 02

四居 36

五居 79

公司设计资料 124

国外设计案例 136

连排别墅 140

二层独栋别墅 154

三层以上独栋别墅 162

别墅效果图 184

后记 203



別墅

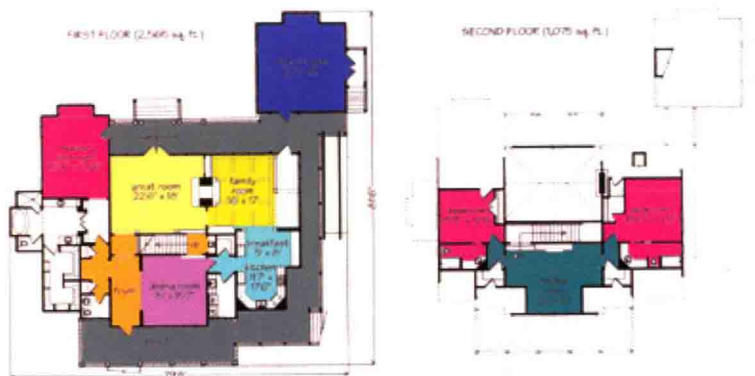
資料集

Villa

Data Set

三居 Three bedrooms

资料1:
3730平方英尺、3室3卫



这是一座揉合了19世纪20年代都铎风格的美丽的古典建筑。秉承了英式传统的建筑技艺和标准。

从外部看，多页平开窗和席卷屋檐给这座粉刷过的石砖建筑增添了永不过时的魅力。

从内部来看，一楼的天花板高度为9英尺，二楼为8英尺。家庭娱乐室的方格天花板为这座建筑增添了一丝古朴的气息。客厅里的壁炉使这里看起来既温暖又舒适，很适合家庭聚会。与客厅毗邻的则是厨房。

Surrey Crest, reminiscent of the 1920s Tudor-style homes, is a beautiful blend of classical elements. Designed by Stephen Fuller, Inc., in Atlanta, the house has the craftsmanship and quality of its English prototypes.

The exterior is a mixture of brick and stucco. Multipaned casement windows and a sweeping eave hold a gracious, timeless appeal.

Inside, the ceiling is 9 feet high on the first floor and 8 feet upstairs. A coffered ceiling in the family room enhances the rustic environment. Adjacent to the kitchen, the sitting room with a fireplace makes a warm and cozy family room.





三居 Three bedrooms

资料2:

4345平方英尺、3室4卫



现今的家庭喜欢选择像比肯山这样大空间的住宅来满足自己的需要。一层天花板高度为10英尺，二为9英尺。

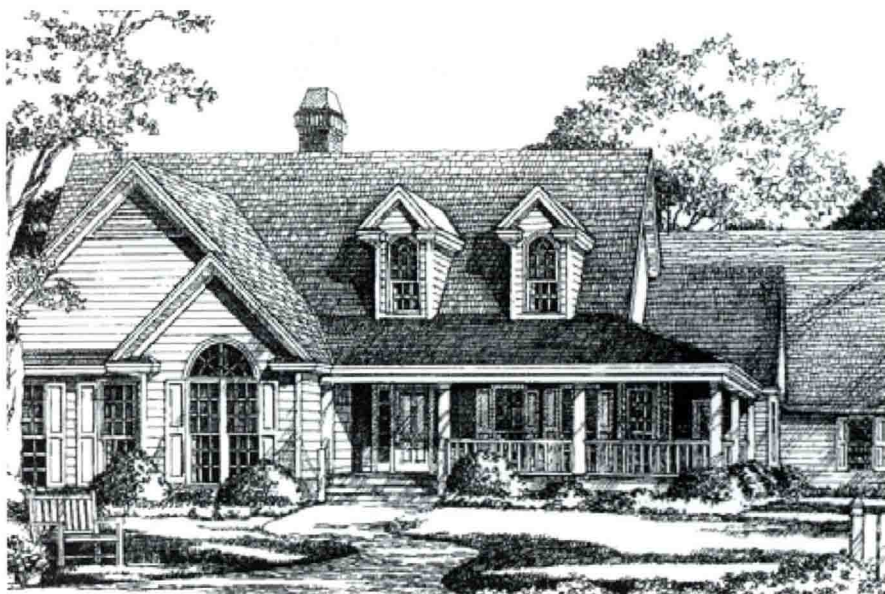
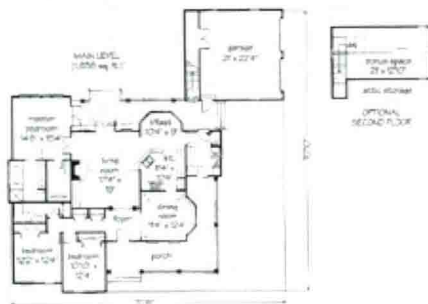
二楼的门厅右侧是一个圆柱框架的开放式餐厅。后门厅和家庭娱乐室相连，通往厨房，早餐室，和起居室，这样的结构组成了一个连续的家庭单元，构成了一个完美的多用途家庭空间。

一楼有一个宽敞的杂物室，一个三车车库，和一个即可用于家庭办公又可用于食品储存的房间。

比肯山住宅拥有多功能卧室，带有独立卫生间并可做客房使用的书房套间，以及符合现代标准的圆盘吊顶奢华主卧。二楼的两个卧室各带卫生间。多余的空间可以当做浴室，娱乐室或者卧室。

Today's families look for homes like Beacon Hill with space to suit their needs. The residential design firm of Bryan, Grace & Contreras of Atlanta has combined a traditional exterior with a modern, flexible floor plan. Ceilings are 10 feet high on the first floor and 9 feet on the second. To the right of the two-story foyer, an open dining room is framed with columns. A rear foyer connects the family room to the kitchen, breakfast room, and keeping room, forming one continuous unit and an ideal multipurpose family space. The first floor also features a spacious utility room, three-car garage, and a pantry that doubles as a home office.

Beacon Hill has a multitude of bedroom options. The study with its adjacent bath could serve as a guestroom. Modern standards include the deluxe master bedroom, featuring a tray ceiling. Upstairs, two bedrooms each have a private bath. Bonus space provides for a bath and a playroom or another bedroom.



三居 Three bedrooms

资料3

此款舒适的农家风设计方案既秉承了优雅复古的特点，又不失实用性。建筑师将自然材料融入其设计当中，使其具备舒适和永不过时的吸引力。

开放性设计可以在较小的面积内创造出更大的使用空间。墙壁通常起到分隔各起居区域的作用，但是在有些方案中，也可以利用墙壁打造储物空间。比如说，用于分隔起居室和卧室的墙壁上就内嵌安装了一对壁橱。

车库上方多出的空间面积有362平方英尺。

This cozy farmhouse-style plan features old-fashioned charm along with practicality. Architects Randall K. McClain and Donald A. Gardner of Greenville, South Carolina, incorporated natural materials for comfortable, timeless appeal.

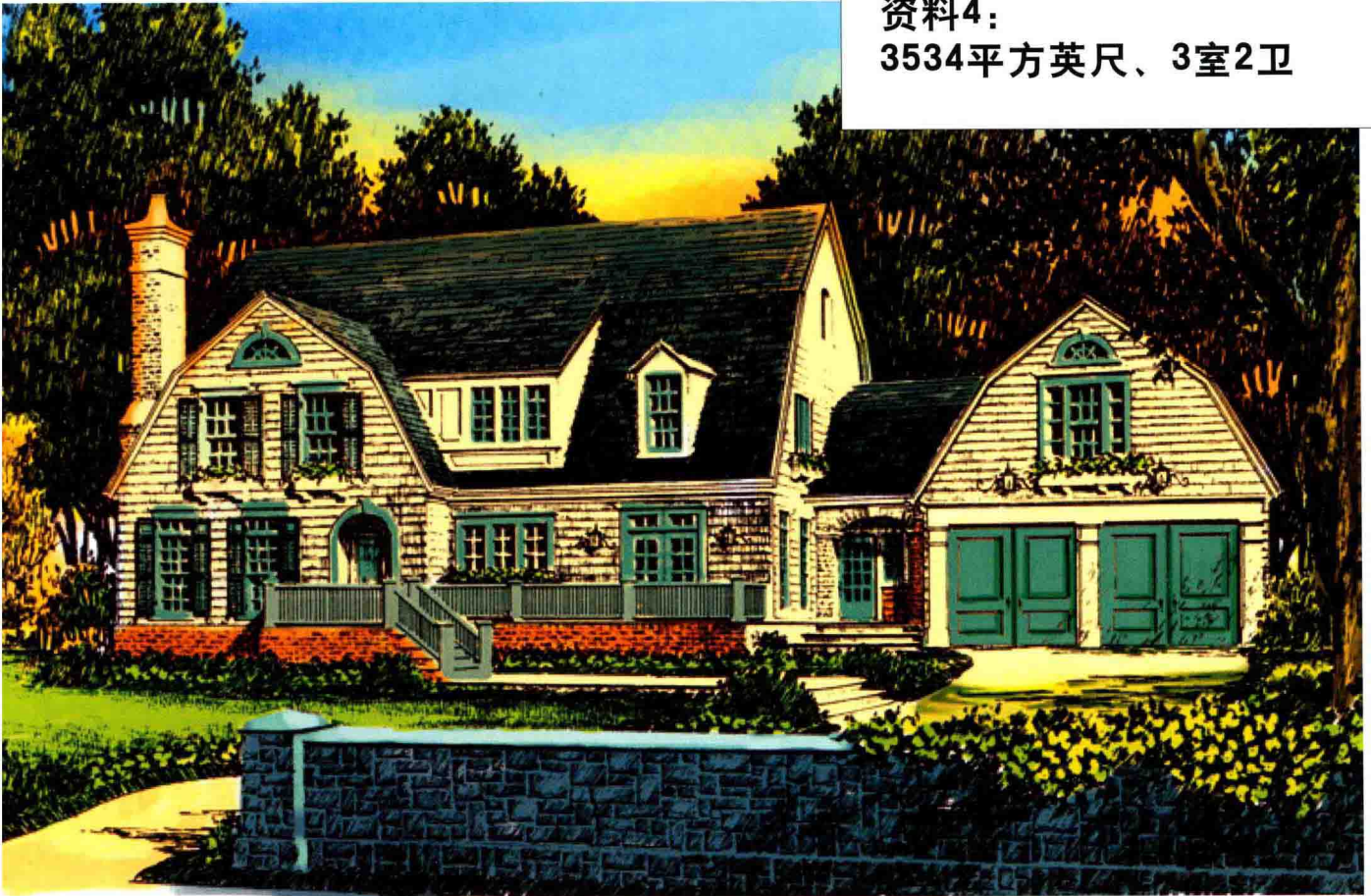
Open planning creates more space in less square footage. Walls serve as dividers between living areas and, in some cases, as storage units. For example, the wall separating the living room from the bedrooms includes a pair of closets.

The bonus space above the garage provides an additional 362 square feet.

三居 Three bedrooms

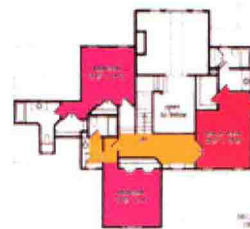
资料4:

3534平方英尺、3室2卫



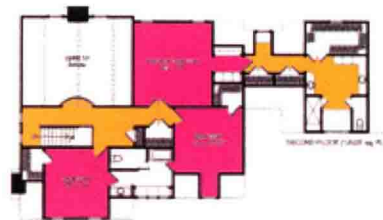
1. 天花板高度：一楼9英尺，二楼8英尺。
2. 地下室基础。
3. 开放式楼面布局可使各房间空气互相流通。
4. 穿过门厅是一个窗座。
5. 餐厅装饰有方格天花板，走过一面落地双扇玻璃门就是前门廊。
6. 楼上是一个宽敞的带有卫生间的主卧。
7. 主卧卫生间内装有一个花园浴缸、独立淋浴间、男女两用面盆和一个宽敞的衣帽间。
8. 另外两个次卧共用一个卫生间。

1. Ceiling heights: 9 feet first floor, 8 feet second floor
2. Basement foundation
3. Open floor plan creates a flow from room to room.
4. Just off the foyer is a window seat.
5. Dining room has a coffered ceiling and French doors that lead to the front porch.
6. Upstairs is an expansive master bedroom with an adjacent bath.
7. Master bath includes a garden tub, separate shower, his-and-her vanities, and a spacious walk-in closet.
8. Two additional bedrooms share a bath.



三居 Three bedrooms

资料5:
4037平方英尺、3室3卫

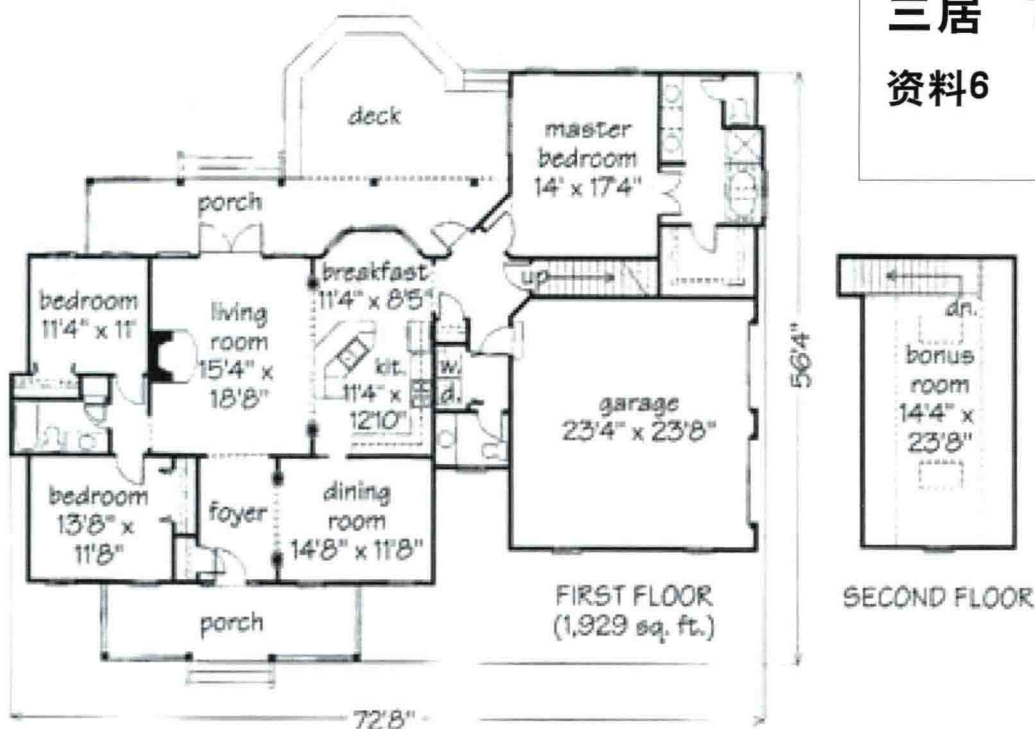


1. 天花板高度：一楼11英尺，二楼8.6英尺。
2. 狭小空隙基础。
3. 家庭娱乐室装有镶嵌在书架内的火炉。
4. 1999年南部理想住宅。
5. 因为靠近全浸浴室，书房也可以当做客房。
6. 走过门廊是一个宽敞的餐厅和起居室。
7. 二楼有供后续扩展的多余空间。
8. 为方便起见，杂物间位于一楼和二楼中间。

1. Ceiling heights: 11 feet on the first floor, 8 feet 6 inches on the second floor.
2. Crawl space foundation.
3. Family room designed with a fireplace and built-in bookcase.
4. A 1999 Southern Living Idea House
5. Study can serve as a guestroom with its adjacent full bath.
6. Foyer leads to spacious dining room and formal living room.
7. Second floor features bonus space for future expansion.
8. Utility rooms are located on first and second floors for convenience.



三居 Three bedrooms 资料6



这张设计图所展示的是城中一座1929平方英尺，优雅舒适的三居室湖边小屋。

设计师建议从建筑材料和部件上反应出城市和乡村相融合的风格。把木头覆盖在墙壁上，以手工雕刻花纹，用模子铸造门窗，以此来增强其外部美观效果。房屋内部则布置成宽敞舒适的开放空间。楼上多出的房间可以作为后续空间扩展使用。

With three bedrooms and 1,929 square feet, this plan brings together the charm of a lakeside cottage and the comfort of a home in town. Architects Randall K. McClain and Donald A. Gardner of Donald A. Gardner Architects, Inc., in Greenville, South Carolina, suggest materials and building components that reflect the mix of country and city styles. Walls are clad in wood, and handcrafted touches of trim and molding at the doors and windows enhance the exterior appeal. Interiors flow with a roomy and comfortable arrangement of open spaces. A bonus room upstairs allows for future expansion.



典型的希腊复兴式风格。漂亮的对称和富丽堂皇的风格反映出这座房子耐久的品质。

进入一个八角门厅后，客人所面对的是房屋内的不同区域。右边是起居室和餐厅，通过餐厅是厨房和早餐室，和后门厅相通。左边是书房和主卧。

贯穿左右两侧的是一个圆柱形的走廊，与其平行而建的是一个宽敞的后门廊。

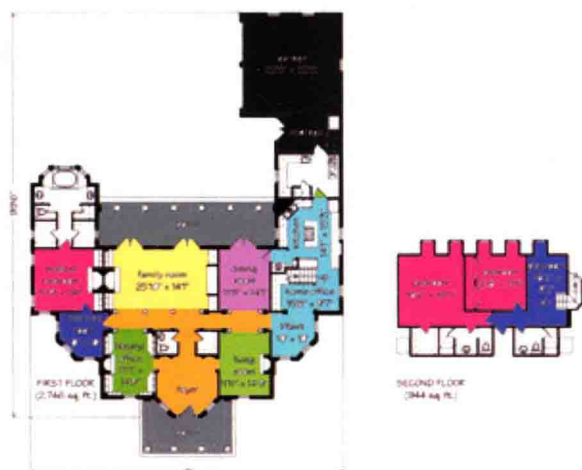
一条楼梯由厨房直通向二楼，两间宽敞的次卧和浴室为儿童的生活和玩乐提供了舒适的空间。

The facade of Ash Lawn exemplifies the classic Greek Revival style. Beautiful symmetry and a stately presence have a timeless quality. Once inside the octagonal foyer, visitors are directed to the different areas of the home. To the right, the living and dining rooms lead to the kitchen and breakfast room. The family room, at the center of the home, opens to the back porch. The library and master bedroom are located to the left. A columned gallery connects the two wings. The gracious back porch runs parallel to the gallery. A stairwell off the kitchen leads upstairs, where two spacious bedrooms and baths join a playroom to create a comfortable area for children.

三居 Three bedrooms

资料7：
3690平方英尺、3室3卫





三居 Three bedrooms

资料8:
4258平方英尺、3室3卫

小区的环境有如庄园般轻松自然，典雅复古。我们的设计图致力于拉近外部与内部空间的联系，并融入世纪之交时期南部建筑风格。家庭娱乐室和起居室都可以直接通往阳台和花园，给家庭娱乐和起居提供了充足的空间。

家庭娱乐室装有壁炉，壁炉两侧是嵌入式装饰，室内的一片工作区域将其与厨房分隔开来。

楼上的主卧也有一个壁炉，还有一个宽敞的浴室以及一个衣帽间。二楼的两个卧室各自带有卫生间。

The Wren House has the ambience of a relaxed country home with classical elements. Our plan encourages the close relationship between interior and exterior spaces often associated with turn-of-the-century Southern architecture. Both the family room and living room provide access to the terrace and garden areas, offering equal space for entertaining and family living.

The family room features a large fireplace, flanked by built-ins. The kitchen is separated from the family room only by an island workspace.

Upstairs, the master bedroom has a fireplace, a spacious bath, and a walk-in closet. The two secondary bedrooms have private baths.



这座石头小屋给人以耳目一新的清新感。从整体看，小屋的外部设计是浪漫的法式乡村风格。由于棚顶高，窗户多，屋子大，这座单层建筑看起来要比实际面积宽敞得多。

穿过漂亮的入口，映入眼帘的就是一个13英尺高的宽敞大厅。在家庭活动室左侧的是装有窗户的厨房和餐厅。

房屋的左侧是一间主卧，另外两间次卧则在右侧。

第二层作为备选空间，如果需要的话，这件配有全浸式浴室的卧室既可以作为客房也可供家人自己使用。从厨房边的楼梯直接可以上到二楼。

Langston presents a fresh look at a modest stone cottage. It features a romantic exterior complete with a Country French atmosphere. This one-level house feels larger than it is, with high ceilings, numerous windows, and open rooms.

An engaging entrance ushers you into the foyer, where the 13-foot ceiling provides a sense of spaciousness. The spacious kitchen and breakfast room, with its wall of windows, are to the left of the family room.

The master bedroom is located on the left side of the house, the other two bedrooms on the right.

Frank Betz Associates, Inc., of Smyrna, Georgia, has designed an optional space for the second floor. If needed, this room with a full bath can be the perfect guest retreat or home office. Access is provided by stairs near the kitchen.

三居 Three bedrooms
资料9





三居 Three bedrooms

资料10:
3499平方英尺、3室3卫

- 1. 天花板高度：一楼9英尺，二楼9英尺。
- 2. 狭小空间基础。
- 3. 宽敞的大厅与餐厅，起居室和书房相连。
- 4. 家庭起居室通往后门厅，采光良好，装有壁炉，壁炉两侧是嵌入式书架。
- 5. 奢华大气的主卧装有壁炉，配有起居室，男女两用橱柜，独立门厅和一个浴室。
- 6. 楼上是两个卧室和卫生间。
- 7. 车库上方是一个481平方英尺的赠送房间。

- 1. Ceiling heights: 9 feet first floor, 9 feet second floor
- 2. Crawlspce foundation
- 3. A spacious foyer inside leads to the dining room, living room, and study.
- 4. The light-filled family room has a fireplace flanked by built-in bookcases and access to the back porch.
- 5. An expansive master bedroom includes a fireplace, sitting room, his-and-her closets, a private porch, and a bath.
- 6. Upstairs are two bedrooms and baths.
- 7. A bonus room over the garage has 481 additional square feet.